

## 抽出事案[物品]説明書

発注機関名：京都府立洛南病院

物品名	電気痙攣治療器一式 (サイマトロン)
物品概要	<p>電気痙攣治療は、うつ病や統合失調症の患者の脳に、パルス波と呼ばれる電気刺激を与える治療法。サイマトロンは、2002年に厚生労働省が認可。</p> <p>【電気痙攣治療器一式 内訳】</p> <p>(1) 電気痙攣治療器本体 1台</p> <p>(2) 付属品</p> <p>① EEG/ECG/EMGモニタリングケーブル ECEF-4</p> <p>② EEG/ECG/EMG24" モニタリグリード線 (9本セット) ELDSC-9</p> <p>③ EMG60" モニタリグリード線 (2本セット) ELDSC-BR</p> <p>④ 刺激電極用ケーブル ECET-P</p> <p>⑤ カップ状刺激電極ハンドル EHAN-S</p>
随意契約とした理由	<p>洛南病院と取引のある医療機器業者(3社)に同等品も含めて参考見積もりを依頼したが、同等品がなく取扱もできないとの回答。</p> <p>日本における本治療器の販売は、光電メディカル(株)が独占販売し、他の販売代理店を経由せず直接販売。</p>
契約経過	<p>光電メディカル(株)に参考見積提出後、契約に先立ち値引き交渉を重ねたが、社内再検討した結果、参考見積額以上の値引きはできないとの回答。</p> <p>* 契約額は通常販売額の10%値引き</p>
契約業者名	光電メディカル(株)
契約金額	3,402,000円 (税込)

## 物品概要説明資料

### 1 物品概要

(1) 物品名 電気痙攣治療器一式 (サイマトロン)

(2) 納品場所 京都府立洛南病院

### (3) 物品概要

電気痙攣治療については、うつ病や統合失調症の患者の脳に、パルス波と呼ばれる電気刺激を与える治療法。サイマトロンは、米国の医療機器メーカーが開発、2002年に厚生労働省が認可した。従来の3分の1程度の電気エネルギー量を与えるだけで痙攣を誘発し、脳波や心電図、筋電図もモニターできるのが特徴。事前に血液検査、心電図、脳のCTスキャンをとり、全身状態をチェック。治療当日は脳や心臓、肺などの状態を見ながら、麻酔薬と筋弛緩(しかん)薬を投与。全身麻酔の状態、前頭部に0.5~0.9アンペアの電流を5~8秒間流す。治療は週1~3回、計6~12回程度行う。

#### 【電気痙攣治療器一式 内容】

(1) 電気痙攣治療器本体 1台

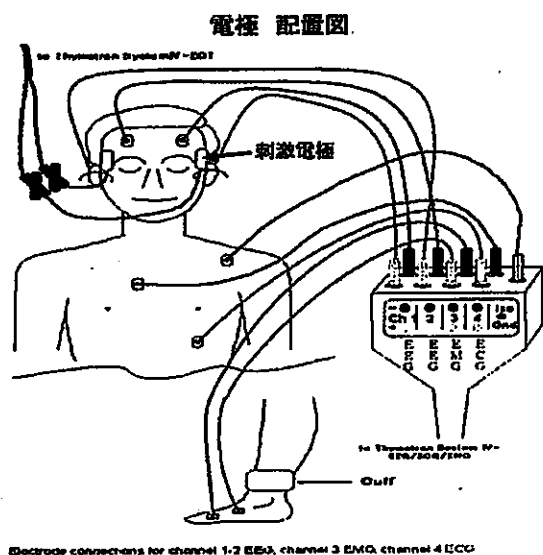
(2) 付属品

- |                                     |        |          |
|-------------------------------------|--------|----------|
| ① EEG/ECG/EMG モニタリングケーブル            | ECEF-4 |          |
| ② EEG/ECG/EMG 24" モニタリグリード線 (9本セット) |        | ELDSC-9  |
| ③ EMG 60" モニタリグリード線 (2本セット)         |        | ELDSC-BR |
| ④ 刺激電極用ケーブル                         | ECET-P |          |
| ⑤ カップ状刺激電極ハンドル                      | EHAN-S |          |

(4) 納期

平成28年8月9日 ~ 平成28年12月20日  
(契約締結日) (契約書納入期限)

#### 【参考】



#### 〈電極取り付け方法〉

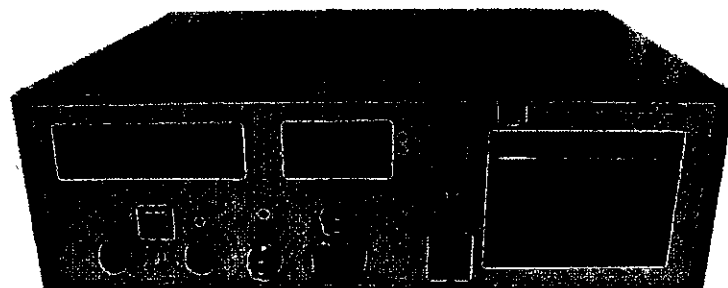
##### サイマパッド(刺激電極)の装着

1. サイマパッドを貼り付ける皮膚を生理食塩水で湿らせた綿でよくこすって清潔にして乾かします。
2. プレタック液 1~2滴その皮膚部分につけて指先で乾くまで、軽くすり込んで下さい。
3. サイマパッドを袋から取り出し、パッドの角(タブ)の部分をつまみ、透明なフィルムからはがします。
4. サイマパッドの全面をしっかりと皮膚に貼り付けます。
5. 通電時は、カップ状刺激電極ハンドルで、サイマパッドを押さえて下さい。

##### EEG/EMG/ECG 電極の装着

1. 電極の貼り付け位置の皮膚をアルコール綿でよくこすり清潔にします。
2. 皮膚に付いたアルコールを綿などでよく拭き取り乾燥させます。
3. 貼り付け位置の乾燥を確認後電極の金属部分を押しさないように、周りの粘着部分をしっかりと貼り付けます。

2 (物品名) の写真



[ 標準付属品 ]



EEG/ECG/EMG モニタリングケーブル  
ECEP-4



EEG/ECG/EMG24"  
モニタリングリード線  
(9本セット) ELDSC-9



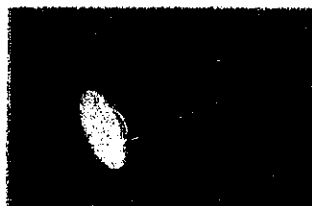
EMG60"モニタリングリード線  
(2本セット) ELDS-BR

ECEF-4

(9本セット) ELDSC-9



刺激電極用ケーブル  
ECET-P



カップ状刺激電極バンド  
EHAN-S

# 仕様書

## 1 購入機器名

電気痙攣治療器 一式

- ・電気痙攣治療器 1台 (サイマトロン (米国ソマティック社製))

## 2 構成

○電気痙攣治療器

(1) 電気痙攣治療器本体 1台

(2) 付属品

- ① EEG/ECG/EMG モニタリングケーブル ECEF-4
- ② EEG/ECG/EMG24" モニタリグリード線 (9本セット) ELDSC-9
- ③ EMG60" モニタリグリード線 (2本セット) ELDSC-BR
- ④ 刺激電極用ケーブル ECET-P
- ⑤ カップ状刺激電極ハンドル EHAN-S

## 3 主な仕様

- (1) 出力電流 0.9A (最大450Vまで)
- (2) パルス幅 0.25,0.5,0.75,1.0,1.25,1.5mS
- (3) パルス数 20~140個/秒
- (4) 刺激時間 0.13~8.0秒
- (5) 最大出力 504mC,99.8ジュール (220Ω)

## 4 納入期限、納入場所及び設置条件等

- (1) 納入期限は、平成28年12月20日(火)までとする。
- (2) 納入場所  
宇治市五ヶ庄広岡谷2  
京都府立洛南病院
- (3) 更新にともなう旧機器の撤去処分、本体及び周辺機器の運搬、搬入のすべての経費は受注者の負担とするものとする。

## 5 提出書類等

- (1) 納入に際し、取扱説明書又はマニュアルを日本語で2部提出すること。

## 6 保守体制

- (1) 故障などの緊急時において、迅速な対応が可能であること。
- (2) 機器の使用が円滑に行えるように技術的サポート体制を有すること。

## 7 保証期間

- (1) 保証期間は納入後1年とすること。ただし、受注者が別に定める保証期間が1カ年以上にわたる場合はそれを適用する。なお、障害発生時は速やかに所要の保守修理を行う。
- (2) 保証期間中、通常の使用により故障した場合、無償で修理等を行うこと。
- (3) 保証期間終了後において、設計又は材質等の不備に起因すると認められる不具合な箇所については、受注者が無償で改善策を講じるものとする。

## 8 操作説明等

- (1) 納入後、取扱操作方法等を職員向けに操作説明を行うこと。
- (2) 操作説明等は病院、受注者が合意した日時・場所で行うこと。


## 9 その他

- (1) 本機器の搬入にあたって生じた廃棄物は、関連法規に従い適正に処理すること。
- (2) その他、当仕様書に記載のない事項及び不明な点については、適宜病院と協議するものとする。

院 長	事務部長	会計課長	係 員
			

採用決定してよろしいか。

平成28年8月3日

木村副主査 

採用決定日

平成28年 8月 3日

### 見積結果報告書

業務名	電気療機治療器一式 購入				
場 所	京都府立洛南病院				
	* 予定価格	最低制限価格	履行期間	契約日から 平成28年12月20日まで	
(税込み)					
見積書比較価格					
第1回(見積)		第2回(見積)		見積人氏名	摘 要
順位	金額	順位	金額		
1	3,150,000-			光電メディカル(株) <u>京都府野市</u>	採用 (税込) 3,402,000円

\*公表していないものは、記載しないこと。

採用決定業者名	光電メディカル(株) 代表取締役 平澤秀人	*府税納税確認 <input type="checkbox"/> 名簿登載業者 ( 資格審査結果通知書(写) ) ( 番号 第 号 ) <input type="checkbox"/> 府税納税証明書 (発行日 ) <input checked="" type="checkbox"/> 府税照会(同意書記入要) (回答日 H28. 7. 26)
採用決定金額	<u>3,402,000円</u>	