

様式4の1 (一般競争入札)

抽出事案説明書

発注機関名：南丹土木事務所

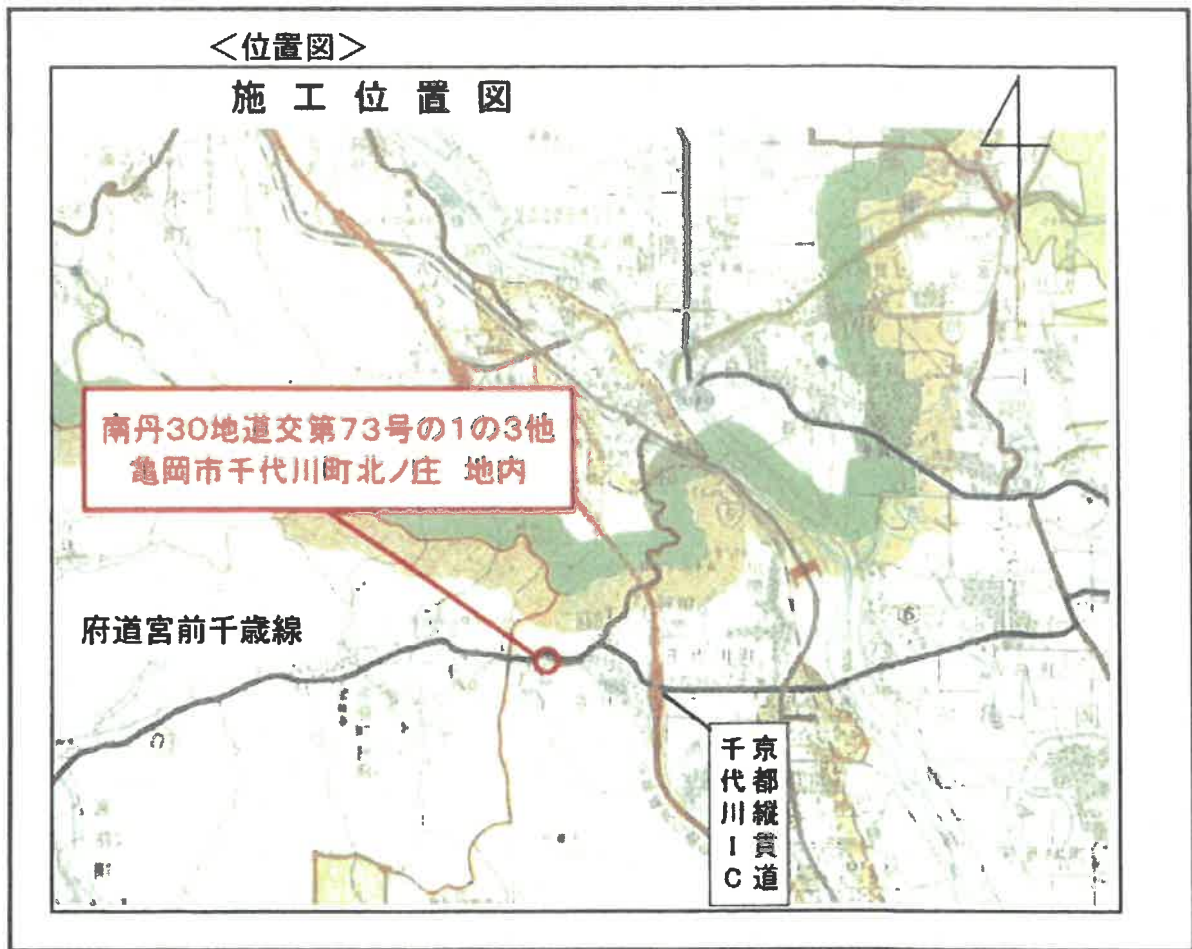
工事名	宮前千歳線地方道路交付金工事 宮前千歳線地方道路交付金工事
工事概要	延長 14.4m 幅員 6.5~11m プレテンション方式PC単純床版橋 1橋 ゴム支承 2枚 桁架設 14本 鋼・ゴム製伸縮装置 21.6m
入札参加資格及びその資格を設定した理由	許可の種類：土木工事業に係る特定建設業の許可 本工事は、PC上部工架設工事であり、同種工事の施工実績を求める。 「プレストレストコンクリート構造物工事」の年平均完成工事高があり、総合評価値が1,100点以上の者であること。 入札参加可能業者数 49者
入札参加資格があると認められた業者数 (申込業者数)	2者 (2者)
入札参加資格がないと認められた業者数とその理由	該当なし
入札経過 (電子入札)	入札公告 平成31年 2月22日 資料配付 平成31年 2月22日~ 3月 1日 申請受付 平成31年 2月28日~ 3月 1日 申請者数 2者 確認通知 平成31年 3月 5日 開札 平成31年 3月14日 入札者数 1者 落札者 昭和コンクリート工業(株) 落札金額 43,718,400円(税込) 予定価格 43,728,120円(税込) 最低制限価格 38,616,480円(税込) 落札率 99.98% (予定価格事前公表) 特記事項 入札辞退者 1者

工事概要説明資料

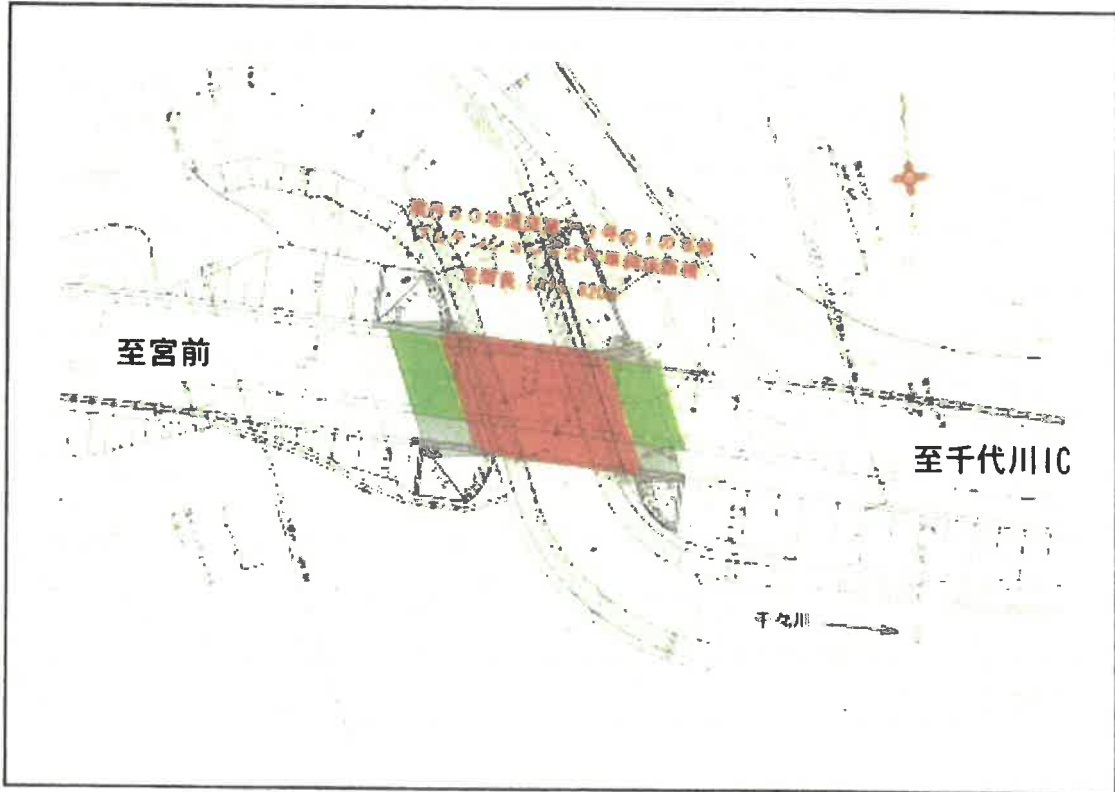
1 工事概要

- (1) 工事名 宮前千歳線地方道路交付金工事
宮前千歳線地方道路交付金工事
- (2) 工事番号 南丹30地道交第73号の1の3
南丹30地道交第73号の1号の1の2
- (3) 工事場所 亀岡市千代川町北ノ庄地内
- (4) 工事概要 延長 14.4m
幅員 6.5~11m
プレテンション方式PC単純床版橋 1橋
ゴム支承 2枚
桁架設 14本
鋼・ゴム製伸縮装置 21.6m
- (5) 工期 令和元年5月25日~令和元年12月1日(予定)

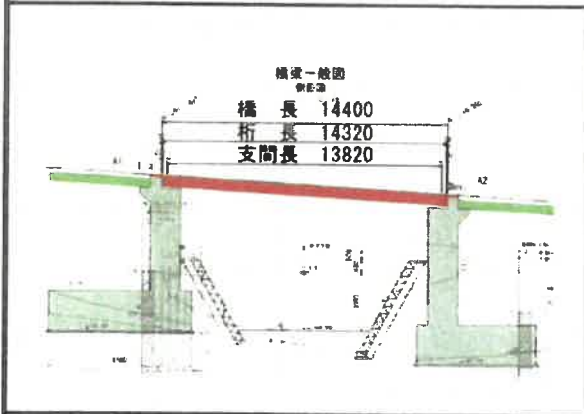
1 位置図、平面図、一般図、標準横断面図等



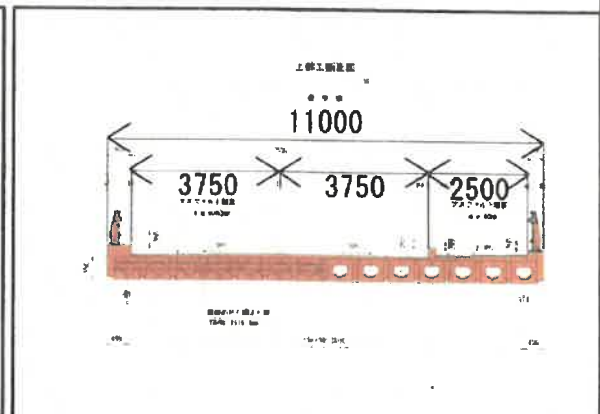
<平面図>



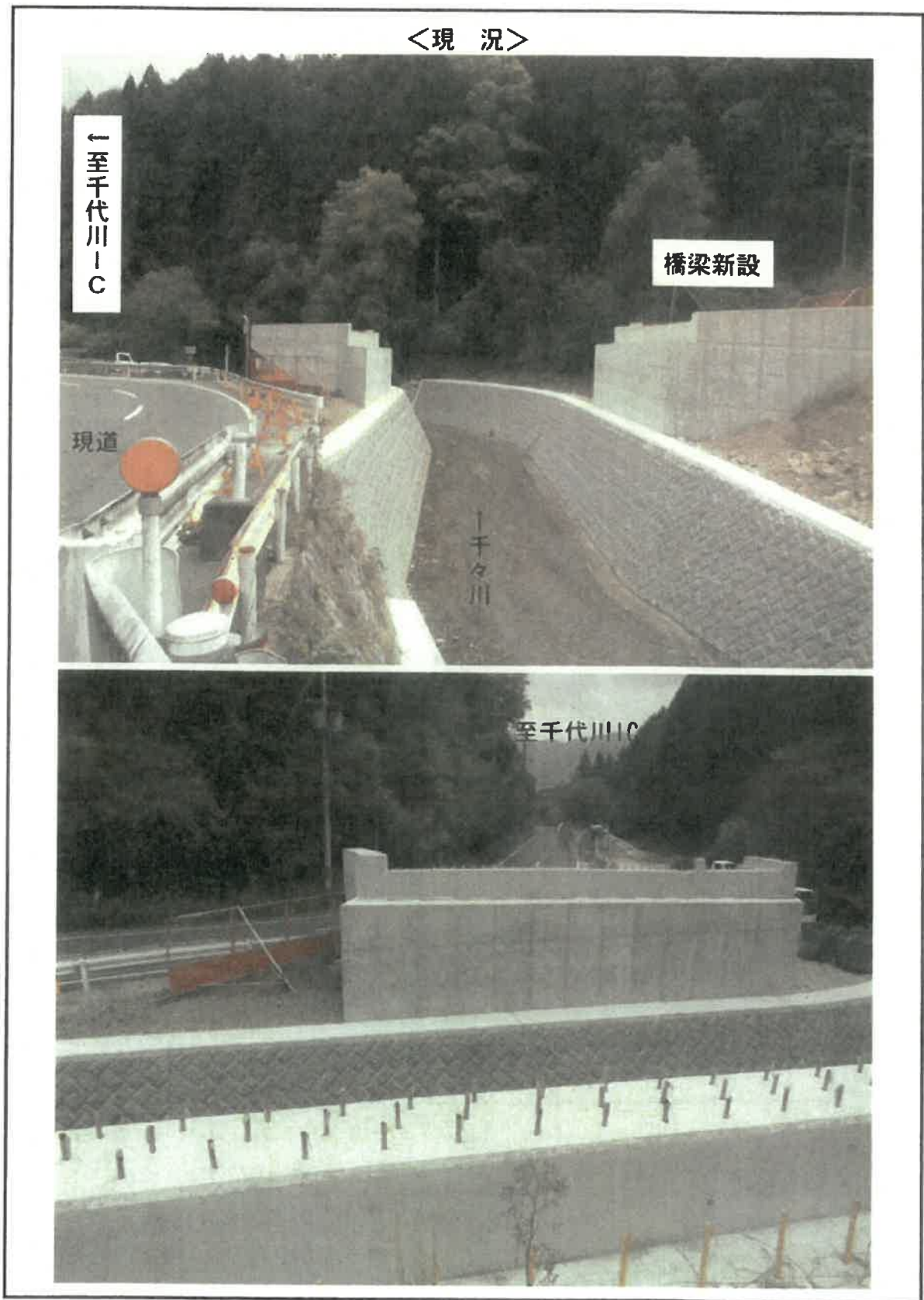
<橋梁一般図>



<断面図>



3 着工前、現況、完成後等の写真



<類似工事の施工例>

PC桁架設工



床版工



一般競争入札の実施について

宮前千歳線地方道路交付金工事の工事請負契約について、地方自治法（昭和22年法律第67号）第234条の規定により、次のとおり一般競争入札を実施する。

なお、この工事は、京都府電子入札システム（以下「電子入札システム」という。）による電子入札対象案件である。

また、この工事は「フレックス工期による契約方式の試行」対象工事である。

平成31年2月22日

京都府南丹土木事務所長 中島 勇

1 入札に付する事項

- (1) 工事名 宮前千歳線地方道路交付金工事
宮前千歳線地方道路交付金工事
- (2) 工事番号 南丹30地道交第73号の1の3
南丹30地道交第73の1号の1の2
- (3) 工事場所 亀岡市千代川町北ノ庄地内
- (4) 工事概要 工事延長 L=14.4m 幅員 W=6.5~11m
プレテンション方式PC単純床版橋 1橋
ゴム支承 2枚
桁架設 14本
鋼・ゴム製伸縮装置 21.6m
- (5) 工事期間 工事開始日から平成31年12月1日まで
(工事開始期限日：平成31年5月25日)

本工事は「フレックス工期による契約方式の試行」対象工事であるため、落札者は、契約日から工事開始期限日までの期間で工事開始日を選択することができる。

2 契約条項を示す場所及び契約に関する事務を担当する組織の名称、所在地等

〒622-0041 南丹市園部町小山東町藤ノ木21
南丹土木事務所総務契約室
電話番号 (0771) 62-1527
ファクシミリ番号 (0771) 62-3494

3 入札に参加する者に必要な資格

許可の種類	土木工事業に係る特定建設業の許可
認定業種	土木一式工事
認定等級	資格有り
総合点	—
営業所所在地	—
経営事項審査数値	
経営事項審査（建設業法（昭和24年法律第100号）第27条の23第1項の規定による経営事項審査のうち、平成28年4月1日から平成29年10月31日までを審査基準日とし、平成29年10月31日までに通知されている最新のもの。ただし、平成30年2月の競争入札参加資格審査申請者で前述の期間に審査結果通知日がない場合には、当該審査結果通知日が平成30年1月31日までのもの（平成30年度京都府建設工事競争入札参加資格の審査対象となったもの。））における「プレストレストコンクリート構造物工事」の年平均完成工事高があり、総合評定値が1,100点以上の者であること。	

配置予定技術者

監理技術者又は主任技術者として、「土木一式工事」に係る監理技術者資格又は主任技術者資格を有する自社と直接的かつ恒常的な雇用関係のある技術者を専任で配置できる者であること。なお、工場製作のみが稼働する期間内は専任を要しない。

また、桁製作を自社工場で行う場合にあつては、工場製作のみが稼働する期間内において、工場製作に配置する技術者は、工事現場に配置する技術者と同一である必要はない。

その他 一般競争入札公告共通事項（以下「共通事項」という。）のとおり

4 入札参加資格確認申請時の提出書類

(1) 一般競争入札参加資格確認申請書（別記様式1）

(2) 一般競争入札参加資格確認資料

ア 配置予定技術者調書（別記様式2）

3に掲げる資格があることを判断できる配置予定技術者の資格を別記様式2に記載すること。この場合において、配置予定技術者として、入札参加資格確認申請時に配置予定者が特定できない場合には、複数の候補者を記入することができるが、その場合は、すべての候補者について条件を満足していなければならない。

なお、配置予定技術者調書に記載された技術者は、契約工期中、当該工事に専任できるものとする。

また、配置予定技術者に求める恒常的な雇用関係とは、入札参加資格確認申請の日以前に3箇月以上の雇用関係があることをいう。

イ 確認資料

アの配置予定技術者の資格要件を証明するものの写し及び自社と直接的かつ恒常的な雇用関係にある技術者であることを証明するものの写しを提出すること。

中小企業庁（各経済産業局）が証明する官公需適格組合が入札参加資格確認申請を行う場合にあつては、当該組合は各組合員が単独で本入札に参加しない旨の誓約書を提出すること。

ウ 経営事項審査結果通知書の写し

平成28年4月1日から平成29年10月31日までを審査基準日とし、平成29年10月31日までに通知されている最新のもの（ただし、平成30年2月の指名競争入札参加資格審査申請者で前述の期間に審査結果通知がない場合には、当該審査結果通知が平成30年1月31日までのもの）の写しを提出すること。

(3) 業態調書（別記様式3）

単体の建設業者、経常建設共同企業体の全ての構成員又は官公需適格組合の代表者を役員等とする組合員で次のアからオまでのいずれかに該当する者がある場合、その者を別記様式3に記載すること。

なお、該当する者がいない場合、別記様式3の提出は不要とするが、該当する者がいない旨を記載して入札参加資格確認申請したもののみなす。

ア 親会社（会社法（平成17年法律第86号）第2条第4号の規定による親会社をいう。以下同じ。）と子会社（会社法第2条第3号の規定による子会社をいう。以下同じ。）の関係にある者

イ 親会社を同じくする子会社同士の関係にある者

ウ 一方の会社の役員（個人事業主及び組合の役員を含む。以下同じ。）が、他方の会社の役員を現に兼ねている者

エ 一方の会社の役員が、他方の会社の会社更生法（平成14年法律第154号）第67条第1項又は民事再生法（平成11年法律第225号）第64条第2項の規定により選任された管財人を現に兼ねている者

オ その他アからエと同視しうる資本関係又は人的関係があると認められる者

5 入札手続等

手 続 等	期間・期日・期限 等	手続の方法等
入札参加資格確認申請書等の配布期間	平成31年2月22日(金)午前9時から 平成31年3月1日(金)午後4時まで	共通事項2のとおり
設計図書等の閲覧期間	平成31年2月22日(金)午前9時から 平成31年3月13日(水)午後2時まで	共通事項2のとおり
入札参加資格確認申請書等の受付	平成31年2月28日(木) 午前9時から午後6時まで 平成31年3月1日(金) 午前9時から午後4時まで	共通事項3のとおり
質問の受付	申請書等に関する質問 ：平成31年2月27日(水)正午まで 設計図書に関する質問 ：平成31年3月6日(水)正午まで	共通事項5のとおり
回答の閲覧	申請書等に関する回答：随時 設計図書に関する回答 ：平成31年3月8日(金)	共通事項5のとおり
入札期間	平成31年3月12日(火) 午前9時から午後6時まで 平成31年3月13日(水) 午前9時から午後2時まで	共通事項6のとおり
開札日時	平成31年3月14日(木)午前9時30分	電子入札システムによる

6 入札参加資格の確認

入札参加資格確認申請を受け付けた後、入札参加資格の確認について別途通知する。
 なお、この入札参加資格の確認は、一般競争入札参加資格確認申請書等により、建設業者としての資格について確認を行い、資格の有無を審査したものであり、配置予定技術者調書と確認資料による詳細な審査は、落札決定後に行う。

7 落札者の決定方法

京都府会計規則（昭和52年京都府規則第6号）第145条の規定により作成された予定価格の制限の範囲内で最低の価格をもって入札をした者を落札者とする。
 ただし、最低制限価格未満で入札をした者は失格とする。

8 支払条件

(1) 前払金

ア 各年度の支払限度額の4割以内の金額を前払いする。

イ 各会計年度前金払を行う。

なお、前払金は、工事開始日の14日前までは請求できない。

(2) 中間前払金

「京都府公共工事中間前金払制度事務取扱要領」に従い、各年度の支払限度額の2割以内の金額を中間前払金として支払う。

(3) 部分払

各年度の支払限度額が100万円以上1,000万円未満の場合は1回、1,000万円以上3,000万円未満の場合は2回、3,000万円以上の場合は3回を限度として部分払いする。

(4) 中間前金払と部分払の選択

「京都府公共工事中間前金払制度事務取扱要領」に定めるところによる。

9 その他

- (1) 平成29・30年度指名競争入札参加資格審査申請において官公需適格組合証明書の写し及び組合員名簿を提出していない事業協同組合並びに平成30年度に組合員名簿を提出していない官公需適格組合は、本一般競争入札の入札参加資格確認申請をすることができない。
- なお、官公需適格組合と組合員とが重複して入札参加資格確認申請をした場合にあつては、当該組合と当該組合員の双方に対して、本一般競争入札の入札参加資格確認通知を行わない。
- (2) 経常建設共同企業体の構成員として登録した建設業者（申請済みで認定通知を受けていない者も含む。）については、単独で本一般競争入札の入札参加資格確認申請をすることができない。
- (3) 落札者は、配置予定技術者調書に記載した配置予定技術者を当該工事に配置すること。
- なお、技術者の配置については、京都府ホームページに掲載されている「建設工事と技術者の配置について」を遵守すること。
- 建設業法施行令（昭和31年政令第273号）に規定する、専任の主任技術者又は監理技術者を必要とする工事の場合は、技術者を専任配置すること。
- また、契約日から工事開始日までの期間は、主任技術者又は監理技術者及び現場代理人を配置することを要しない。**
- (4) (3) の遵守違反が確認された場合においては、指名停止措置を行うことがある。
- (5) 資本関係・人的関係等のある会社等は、本入札に同時に参加することができない。
- なお、詳細は京都府ホームページに掲載されている「資本関係、人的関係等のある会社の同一入札への参加制限について」のとおりとする。
- (6) 本入札において、(5) に該当する本入札に参加することのできない親子会社等の関係を有する二者以上の者が確認された場合、該当する全ての者の入札を無効とする。
- ただし、そのうちの一者が入札をするまでにその者を除く全ての者が入札を辞退した場合は、この限りではない。
- (7) **落札者は契約までに、契約日から工事開始期限日（平成31年5月25日）までの期間内で工事開始日を選択し、工事開始日通知書により通知すること。**
- (8) その他については、共通事項のとおりとする。

工事入札結果詳細情報

中止もしくは取止めの場合、「落札業者名」「落札金額」の項目はハイフン(-)で表示しています。
開札を執行していない場合、「開札執行日時」には開札予定日を表示していません。

案件情報	
案件番号	0758201853040301
調達機関(部局・事務所)	建設交通部 京都府南丹土木事務所
案件名称	宮前千歳線地方道路交付金工事<南丹30地道交第73号の1の3>宮前千歳線地方道路交付金工事<南丹30地道交第73号の1の2>
工事場所	亀岡市千代川町北ノ庄地内
入札方式	一般競争入札
種別	土木一式工事
工期	工事開始日から平成31年12月1日まで(工事開始期限日:平成31年5月25日)
予定価格(税込)	43,728,120 円 (入札書比較価格:40,489,000 円)
最低制限価格(税込)	38,618,480 円 (入札書比較価格:35,756,000 円)
紙・電子区分	電子入札
開札執行日時	平成31年03月14日 午前09時37分
落札業者名	昭和コンクリート工業(株)
落札金額(税込)	43,718,400 円 (入札書記載金額:40,480,000 円)
入札執行回数	1回
備考	

※入札の経過情報です。

経過情報			
No.	業者名称	入札金額1回目	摘要
1	昭和コンクリート工業(株)	40,480,000円	落札
2	日本高圧コンクリート(株)	-	辞退

入札金額1回目(税込)
昭和コンクリート(株)
43,718,400

[入札結果一覧に戻る](#)

[トップページへ戻る](#)

昭和コンクリート(株) 等級:有
本社 岐阜県岐阜市番町1-1

日本高圧コンクリート(株) 等級:有
本社 北海道札幌市中央区北3条西3-1-54

2019/05/15