

様式4の2 (指名競争入札)

抽出事案説明書

発注機関名：府立植物園

工事名	平成27年度京都府立植物園 第2ポタニカルウィンドウ整備工事
工事概要	植物園外部から園内が垣間見えるスペースを整備し、植物園の魅力発信を行う。 緑化壁 A=12㎡ H=2.8m 透過壁 A=12㎡ H=2.8m 舗装工 A=47㎡ 付帯工 一式
指名業者数	18社
指名業者選定理由	本工事は、当初平成27年8月31日に一般競争入札方式で公告。 [一般競争入札における入札参加資格] 建設工事発注基準に基づき次のとおり要件を設定した。 ・京都府内に主たる営業所を置く者 ・造園工事で1等級である者 ・入札参加見込対象数28者 [一般競争入札の入札経過] ・9月4～7日 申請受付 ・9月9日 入札を中止 一般競争入札において資格確認通知を行った業者を対象とする指名競争入札方式とし、18者(造園工事1等級18者)を指名選定した。
入札経過 (電子入札)	指名通知 平成27年9月10日 開 札 平成27年9月17日 入札者数15社 落 札 者 (株)ちきりやガーデン 落札金額 13,802,400円(税込) 予定価格 14,763,600円(税込) 最低制限価格 12,960,000円(税込) 落 札 率 93.5%(事前公表) 特記事項 入札辞退者2社 入札書不着者1社

工事概要説明資料

1 工事概要

- (1) 工事名 平成27年度京都府立植物園第2ボタニカルウィンドウ整備工事
- (2) 工事場所 京都市左京区下鴨半木町 京都府立植物園内
- (3) 工事概要 植物園外部から園内が垣間見えるスペースを整備し、植物園の魅力発信を行う。

緑化壁 $A=12\text{m}^2$ $H=2.8\text{m}$

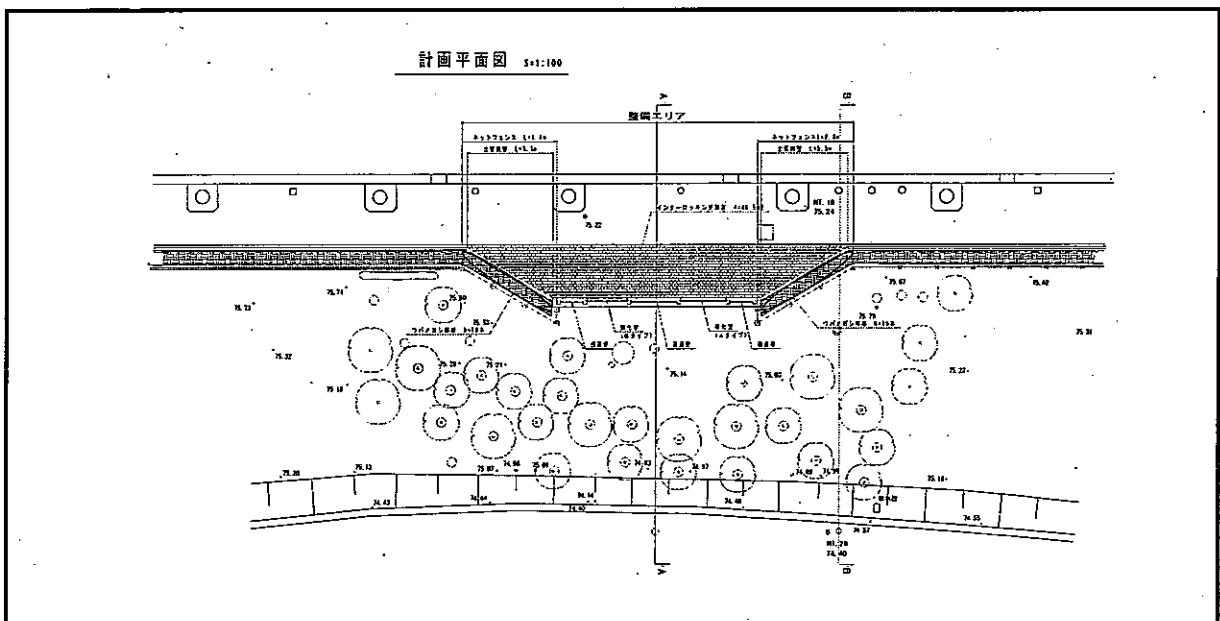
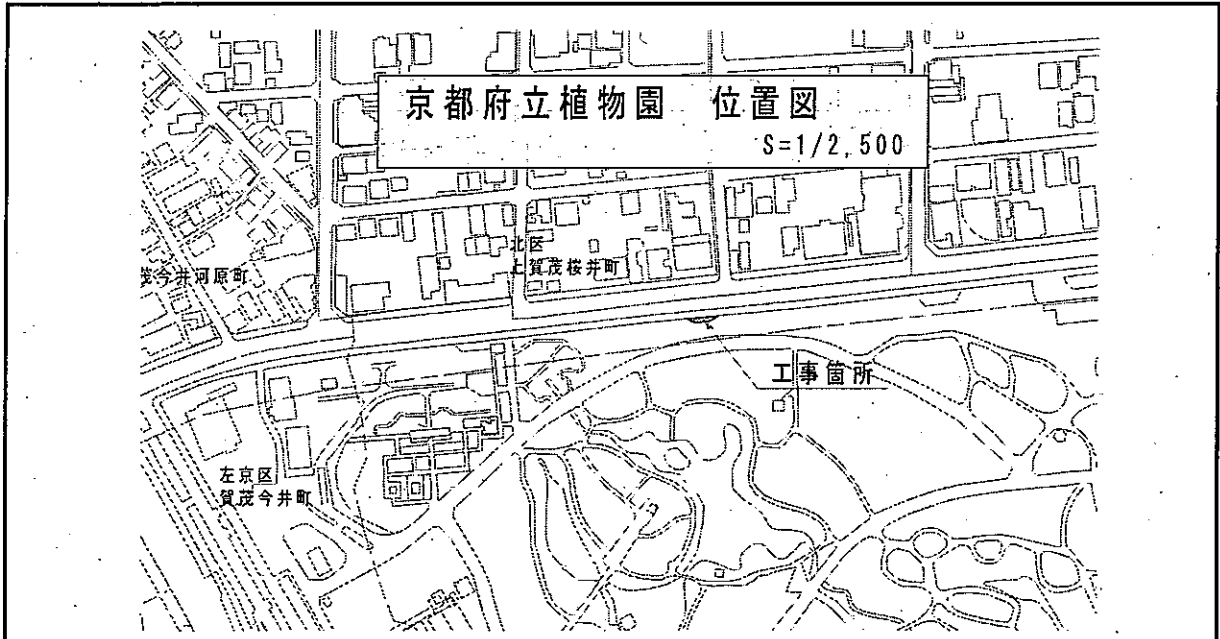
透過壁 $A=12\text{m}^2$ $H=2.8\text{m}$

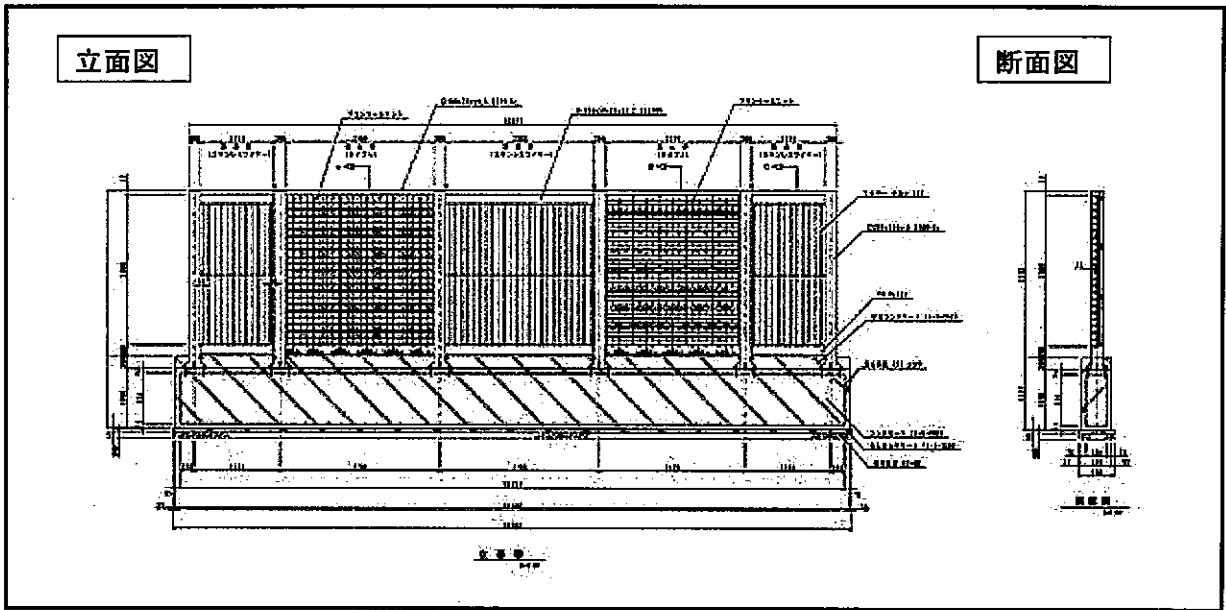
舗装工 $A=47\text{m}^2$

付帯工 一式

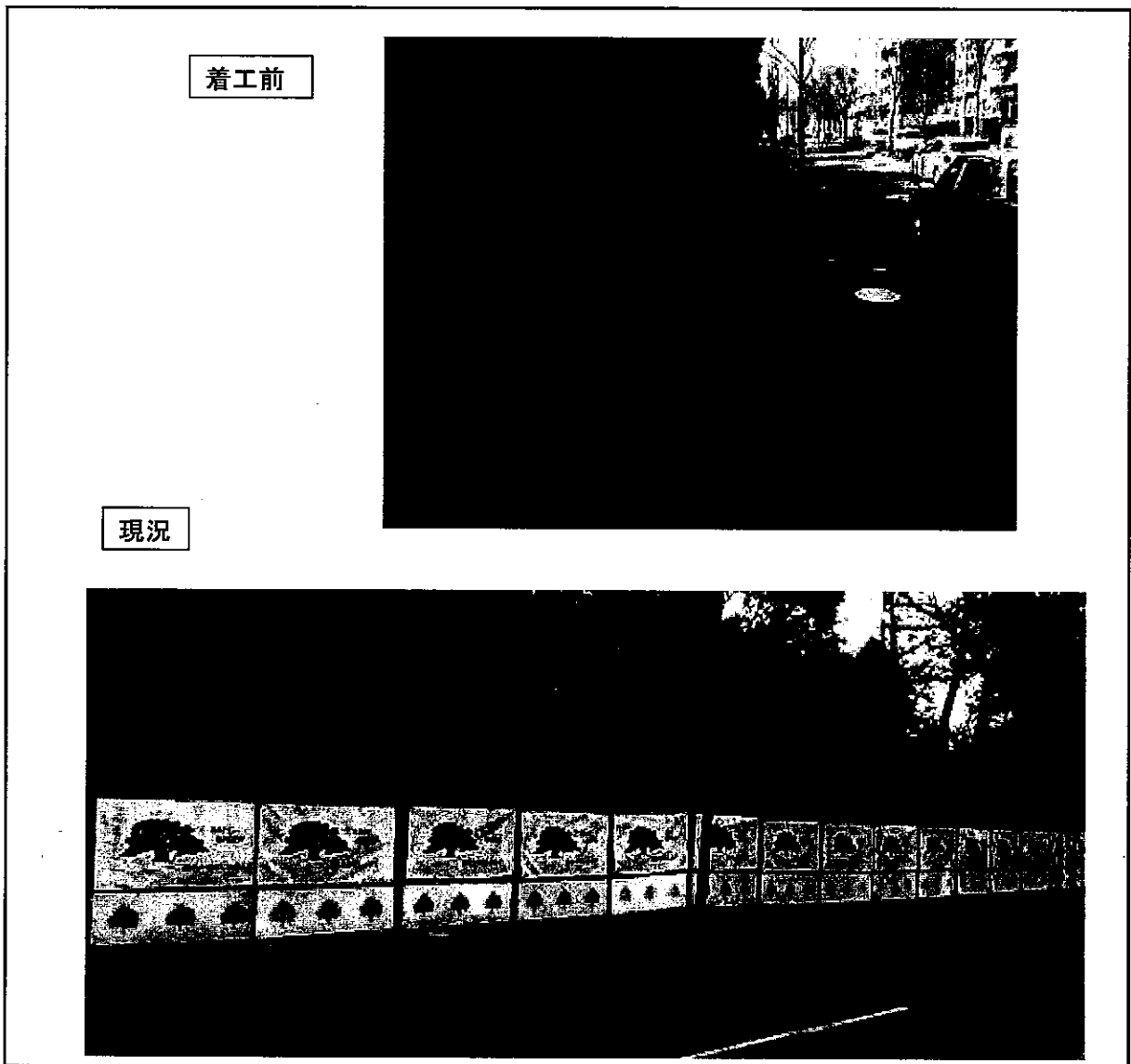
- (5) 工期 平成27年9月25日～平成28年3月25日（予定）

2 位置図、平面図、一般図、標準横断面図等





3 着工前、現況



一般競争入札の実施について

平成27年度京都府立植物園第2ボタニカルウィンドウ整備工事の工事請負契約について、地方自治法（昭和22年法律第67号）第234条の規定により、次のとおり一般競争入札を実施する。

なお、この工事は、京都府電子入札システム（以下「電子入札システム」という。）による電子入札対象案件である。

平成27年8月31日

京都府立植物園長 長澤 淳一

1 入札に付する事項

- (1) 工事名 平成27年度京都府立植物園第2ボタニカルウィンドウ整備工事
- (2) 工事場所 京都市左京区下鴨半木町 京都府立植物園内
- (3) 工事概要
 - 緑化壁 A=12m² H=2,8m
 - 透過壁 A=12m² H=2,8m
 - 舗装工 A=47m²
 - 付帯工 一式
- (4) 工事期間 契約日の翌日から平成28年3月25日まで

2 契約条項を示す場所及び契約に関する事務を担当する組織の名称、所在地等

〒606-0823 京都市左京区下鴨半木町
 京都府立植物園 総務課
 電話番号 (075) 701-0141
 ファクシミリ番号 (075) 701-0142

3 入札に参加する者に必要な資格

許可の種類	造園工事業に係る建設業の許可
認定業種	造園工事
認定等級	I等級
総合点	—
営業所所在地	京都府内に主たる営業所を置く者
配置予定技術者	主任技術者として、「造園工事」に係る監理技術者資格又は主任技術者資格を有する自社と直接的かつ恒常的な雇用関係のある技術者を工事現場に専任で配置できる者であること。
その他	一般競争入札公告共通事項（以下「共通事項」という。）のとおりに

4 入札参加資格確認申請時の提出書類

- (1) 一般競争入札参加資格確認申請書（別記様式1）
- (2) 一般競争入札参加資格確認資料

中小企業庁（各経済産業局）が証明する官公需適格組合が入札参加確認申請を行う場合にあっては、当該組合は各組合員が単独で本入札に参加しない旨の誓約書を提出すること。

5 入札手続等

手続等	期間・期日・期限等	手続の方法等
入札参加資格確認申請書	平成27年8月31日(月)午前9時から	共通事項2のとおりに

等の配布期間	平成27年9月 7日(月)午後4時まで	
設計図書等の閲覧期間	平成27年8月31日(月)午前9時から 平成27年9月16日(水)午後2時まで	共通事項2のとおり
入札参加資格確認申請書等の受付	平成27年9月 4日(金)午前9時から 平成27年9月 7日(月)午後4時まで	共通事項3のとおり
質問の受付	申請書等に関する質問 ：平成27年9月 7日(月)正午まで 設計図書に関する質問 ：平成27年9月10日(木)正午まで	共通事項5のとおり
回答の閲覧	申請書等に関する回答：随時 設計図書に関する回答 ：平成27年9月16日(水)	共通事項5のとおり
入札期間	平成27年9月15日(火) 午前9時から午後6時まで 平成27年9月16日(水) 午前9時から午後2時まで	共通事項6のとおり
開札日時	平成27年9月17日(木)午前10時	電子入札システムによる

6 入札参加資格の確認

入札参加資格確認申請を受け付けた後、入札参加資格の確認について別途通知する。

7 落札者の決定方法

- (1) 京都府会計規則（昭和52年京都府規則第6号）第145条の規定により作成された予定価格の制限の範囲内で最低の価格をもって入札した者を落札者とする。
ただし、最低制限価格未満で入札した者は失格とする。

8 支払条件

- (1) 前払金
 - ア 請負代金額の4割以内の金額を前払いする。
- (2) 中間前払金

「京都府公共工事中間前金払制度事務取扱要領」に従い、請負代金額の2割以内の金額を中間前払金として支払う。
- (3) 部分払

請負代金額が100万円以上1,000万円未満の場合は1回、1,000万円以上3,000万円未満の場合は2回、3,000万円以上の場合は3回を限度として部分払いする。
- (4) 中間前金払と部分払の選択

「京都府公共工事中間前金払制度事務取扱要領」に定めるところによる。

9 その他

- (1) 平成27年度指名競争入札参加資格審査申請において官公需適格組合証明書の写し及び組合員名簿を提出していない事業協同組合については、本一般競争入札の入札参加確認申請をすることができない。
なお、官公需適格組合と組合員とが重複して入札参加資格申請をした場合にあつては、当該組合と当該組合員の双方に対して、本一般競争入札の入札参加確認通知を行わない。
- (2) 落札者は、配置予定技術者調書に記載した配置予定技術者を当該工事に配置すること。
なお、技術者の配置については、専任配置を徹底するとともに、京都府ホームページに掲載されている「建設工事と技術者の配置について」を遵守すること。
- (3) (2)の遵守違反が確認された場合においては、指名停止措置を行うことがある。
- (4) その他については、共通事項のとおりとする。

工事入札結果詳細情報

中止もしくは取止めの場合、「落札業者名」「落札金額」の項目はハイフン(-)で表示しています。
開札を執行していない場合、「開札執行日時」には開札予定日を表示しています。

案件情報	
案件番号	0852201500110102
調達機関(部局・事務所)	その他発注機関 府立植物園
案件名称	平成27年度京都府立植物園第2ポタニカルウィンドウ整備工事
工事場所	京都市左京区下鴨半木町 京都府立植物園内
入札方式	指名競争入札
種別	造園工事
工期	契約日の翌日から平成28年3月25日まで
予定価格(税込)	14,763,600 円 (入札書比較価格:13,670,000 円)
最低制限価格(税込)	12,960,000 円 (入札書比較価格:12,000,000 円)
紙・電子区分	電子入札
開札執行日時	平成27年09月17日 午前10時00分
落札業者名	(株)ちきりやガーデン
落札金額(税込)	13,802,400 円 (入札書記載金額:12,780,000 円)
入札執行回数	1回
備考	

※入札の経過情報です。

経過情報			
No.	業者名称	入札金額(回目)	摘要
1	(株)ちきりやガーデン 京都市	12,780,000円	落札
2	矢田造園建設(株) 京都市	12,810,000円	
3	(株)かわなみ緑花園 京都市	12,990,000円	
4	植彌加藤造園(株) 京都市	12,990,000円	
5	(株)小島庭園工務所 京都市	13,000,000円	
6	(株)茨木春草園 京都市	13,050,000円	
7	(株)植芳造園 京都市	13,200,000円	
8	花豊造園(株) 京都市	13,200,000円	
9	(株)斉藤造園 京都市	13,250,000円	
10	(株)河原造園 京都市	13,400,000円	
11	(株)植藤造園 京都市	13,400,000円	
12	(株)林造園建設工業 京都市	13,468,000円	
13	(株)曾根造園 京都市	13,473,000円	
14	(株)庭雅 宇治市	13,570,000円	
15	(株)小林造園 京都市	13,600,000円	
16	(有)阪本造園工務所 宇治市	-	辞退
17	(株)松原造園 城陽市	-	辞退
18	樋口造園(株) 京都市	-	入札書不着

[入札結果一覧に戻る](#)

[トップページに戻る](#)