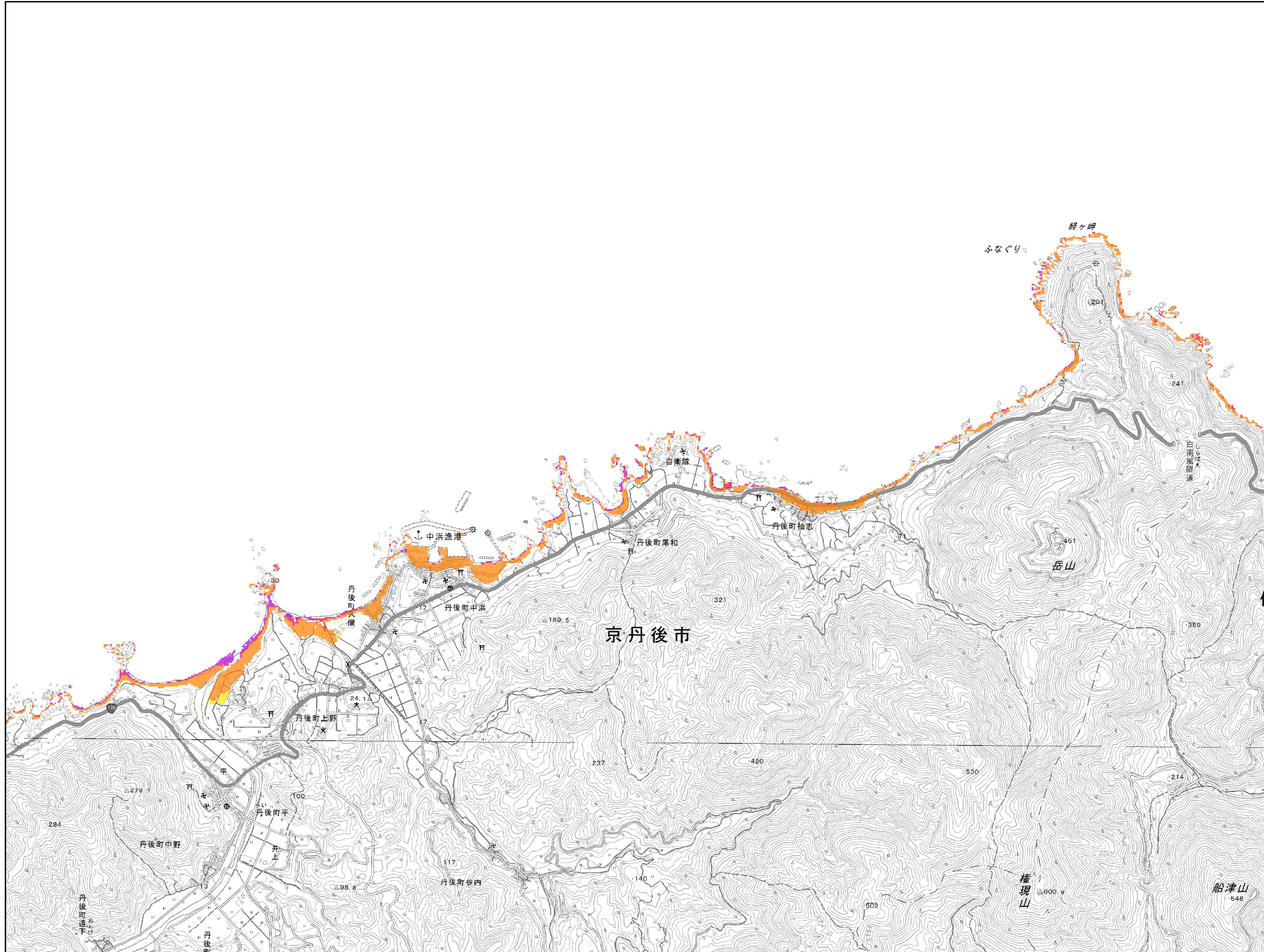
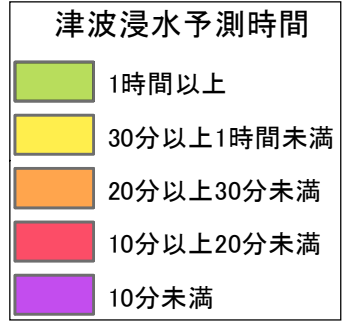
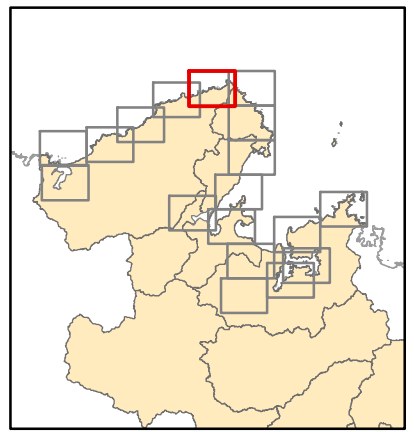


津波浸水予測時間図

京丹後市(1)

図面番号: 13 / 18



【留意事項】
○津波浸水予測時間は、浸水想定を行った全ての断層による浸水開始時間(1cm以上)のうち、最速のもの時間を表したものです。
○津波浸水予測時間は建物状況等によって、変化します。
○今後、数値の精査や表記の改善等により、修正の可能性があります。

