

近隣の観光施設

※ 乗客数、利用者数は 23 年度数値

▷ 保津川下り

京都・嵐山まで 約16 km、約90分
 年中営業（冬季お座敷暖房船：12月1日～3月9日）
 JR 亀岡駅から乗船場まで 徒歩8分
 トロッコ亀岡駅から乗船場まで バス15分
 年間乗客数：234,109 人



▷ 嵯峨野トロッコ列車

トロッコ嵯峨駅～トロッコ亀岡駅間 約7.3 km、約25分
 営業期間：3月1日～12月29日
 JR 馬堀駅からトロッコ亀岡駅まで 徒歩10分
 (JR 亀岡駅～馬堀駅：3分) 年間乗客数：925,718 人



▷ 湯の花温泉

亀岡市の中心部から西へ 約7 km
 JR 亀岡駅から車で 約15分 年間利用客数：198,832 人(うち宿泊 107,622 人)



近隣のスポーツ施設

◆亀岡運動公園

体育館、トレーニングルーム、
テニスコート、野球場、陸上競技場、
野外ステージ、
レジャープール
JR亀岡駅から バス約20分
年間利用者数：201,535人(23年度)



<陸上競技場>



<体育館・トレーニングルーム>



<野球場>



<レジャープール>



<テニスコート>



◆府立丹波自然運動公園

陸上競技場、球技場、野球場、
テニスコート、体育館、宿泊施設
JR亀岡駅から 約45分
(JR園部駅まで 約20分
園部駅から バス約25分)
年間利用者数:534,005人(23年度)



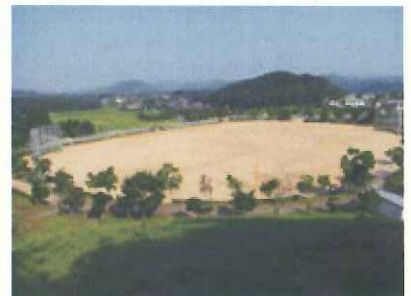
<陸上競技場>



<軟式野球場>



<球技場>



<テニスコート>



<体育館>



<宿泊施設>

