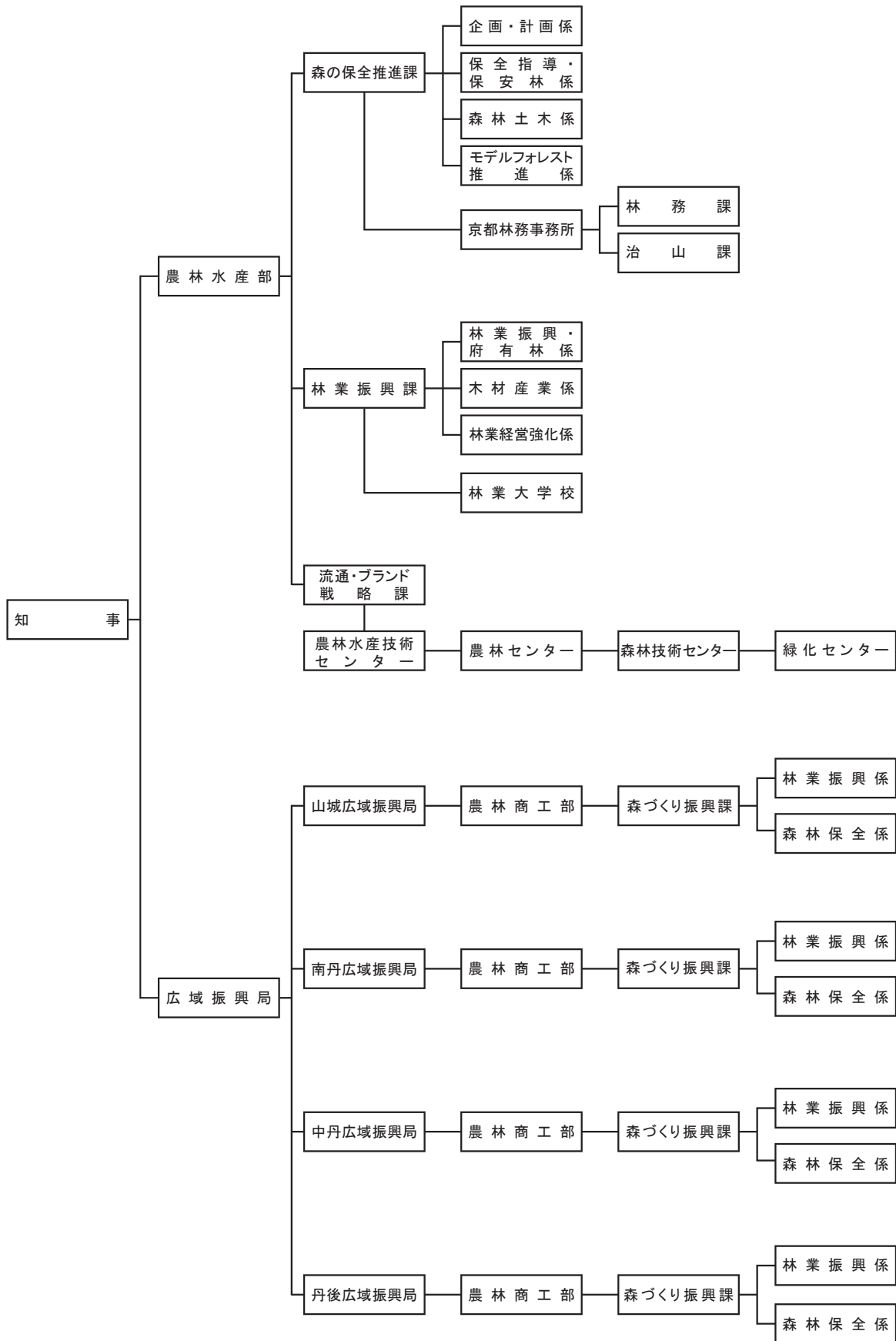


12 付 表

(1) 林務行政の組織機構



(2) 林務関係事業決算額

(単位：千円)

科 目	28	29	30	元	2
総 計	6,954,967	6,242,076	6,275,310	7,351,763	7,161,556
林業総務費	1,757,845	1,689,527	1,716,823	1,773,317	1,859,852
職員給与費	819,967	598,378	621,733	603,936	607,368
一般活動費	13,546	13,245	16,789	18,955	15,889
森林計画樹立及び実行事業費	4,741	4,156	6,716	5,148	5,796
森林審議会運営費	361	389	278	278	278
散策の森管理事業費	1,499	1,500	1,486	1,475	3,225
林業振興対策事業費	27	74	71	65	29
森林整備地域活動支援交付金事業費	19,413	16,501	14,750	15,597	9,939
森林整備地域活動支援制度基金積立金	53	4,930	1,262	140	149
森林境界明確化促進事業	3,375	-	-	-	-
府民の森管理費	15,486	11,525	8,903	8,751	21,247
森林適正管理対策事業費	1,477	1,143	1,041	1,666	1,229
森林情報システム改良事業費	-	8,838	-	7,957	-
京の森林文化を守り育てる支援事業費	-	20,256	9,313	29,708	29,731
豊かな森を育てる府民税市町村交付金事業	270,528	337,904	335,282	251,038	253,469
豊かな森を育てる基金積立金	614,000	676,807	707,600	701,657	716,284
森林水源地域の保全等推進費	-	-	151	-	-
森林資源情報精度向上事業費	-	-	-	47,960	71,866
市町村技術支援相談窓口設置事業費	-	-	-	14,824	-
森林経営管理企画支援事業費	-	-	-	-	22,846
森林経営管理市町村職員応援事業費	-	-	-	1,154	708
京都森林経営管理サポートセンター（仮称）設立準備費	-	-	-	-	400
京都森林経営管理サポートセンター（仮称）設立費	-	-	-	-	3,761
森林環境譲与税基金積立金	-	-	-	69,974	104,965
林業振興費	1,416,219	667,628	660,877	392,890	594,248
林業技術普及指導費	7,918	7,658	8,383	8,226	7,523
林業経営体強化事業費（林業後継者対策事業費）	3,000	3,000	3,000	3,000	3,000
林業経営体強化事業費（木連・林研協）	1,335	1,335	1,335	1,335	1,295
林業経営体強化事業費（森連）	1,200	1,200	1,200	1,200	700
林業労働者新共済事業費	17,708	17,063	16,410	16,929	16,694
振動障害対策事業費	1,865	1,650	1,701	1,190	948
林業経営体強化事業費（特用林産・竹産）	650	850	650	950	448
林業経営体強化事業費（国産材振興対策事業費）	49,000	49,000	49,000	49,000	49,000
京都府農業改良資金助成事業費特別会計繰出金	214	236	119	481	142
間伐対策事業費	170,685	163,273	3,116	7,280	15,549
間伐生産強化事業	202	-	56,918	-	-
森林整備担い手対策事業費	4,478	4,478	4,478	4,478	5,778
頑張る林業事業体応援事業	3,565	4,667	4,482	4,366	4,476
京都モデルフォレスト推進事業費	3,511	2,786	3,494	2,875	2,734
環境にやさしいウッドマイレージ認証木材推進事業費	32,312	40,247	40,298	11,297	-
府民利用施設等木質化事業費	57,844	22,024	20,788	-	-
林業経営高度化センター機能強化事業費	16,128	-	-	-	-
林業事業体支援・出材体制強化事業費	-	12,649	8,096	8,647	-
森林組合等振興対策費	130,000	105,000	85,000	85,000	75,000
地球温暖化対策等推進基金積立金	118	145	-	-	-
森林整備担い手対策基金積立金	944	747	1,336	-	-
農林水産業基盤整備事業費<非公共>	427,632	65,341	234,908	14,896	145,247
全国育樹祭開催費	325,646	-	-	-	-
「林業の星」育成事業費	993	660	346	-	-
「森の京都」案内標識等設置事業費	10,998	-	-	-	-
京都モデルフォレスト運動10周年記念事業費	2,000	-	-	-	-
CLT加工施設地推進費	768	-	-	-	-
CLT普及促進費	-	5,589	3,040	2,913	1,931
森の伝統産業支援拠点整備費	-	18,867	-	-	-
府民の森自然共生事業費	-	28,379	-	-	-
伝統工芸の森プロジェクト事業費	3,170	1,795	2,844	2,210	1,531
京の森と木魅力発信事業	9,939	2,659	2,463	3,000	2,218
木材6次産業化事業費	9,979	9,776	-	-	-
公募型木のまちづくり推進事業費	76,417	-	-	-	-
木のまちづくり推進事業費	-	50,825	61,331	-	-
京都の木のまち拡大事業費	-	-	-	63,450	86,161
木材需給調整機能強化促進事業費	13,000	10,400	7,800	-	-
府民参加型里山ふれあい事業費	33,000	25,548	32,785	31,070	32,956
ポスト育樹祭開催事業費	-	9,779	-	-	-
豊かな森林継承事業費	-	-	4,956	6,000	8,226
低コスト木材生産体制づくり事業費	-	-	600	332	399
林業成長産業化促進対策事業費	-	-	-	57,536	41,390
府民の森施設改良事業費	-	-	-	2,790	-
合法木材供給体制等強化事業費	-	-	-	2,438	-
林業事業体経営力強化事業費	-	-	-	-	980
林業事業体経営基盤強化事業費	-	-	-	-	14,424
林業担い手新規就業支援事業費	-	-	-	-	50
先端技術導入チャレンジ事業費	-	-	-	-	1,155
府内産木材競争力強化事業費	-	-	-	-	9,028
府内産木材増大支援事業費	-	-	-	-	9,683
府内産木材利用拡大緊急対策事業費	-	-	-	-	55,582

資料：森の保全推進課企画・計画係、農政課経理係

注1 林業総務費のうち森林計画樹立及び実行事業費から林業振興対策事業費までは、「一般活動費」の内数である。

なお、一般活動費には事務費を含むため、各事業費の計とは一致しない。

2 市町村技術支援相談窓口設置事業費は令和2年度から「森林経営管理企画支援事業費」に含む。

3 公募型木のまちづくり推進事業費は平成29年度から「木のまちづくり推進事業費」に含む。

4 府民利用施設等木質化事業費、木のまちづくり推進事業費は令和元年度から「京都の木のまち拡大事業費」に含む。

5 ポスト育樹祭開催事業費は平成30年度から「豊かな森林継承事業費」に名称変更。

6 小数点以下を四捨五入しているため、各事業の計は必ずしも小計に一致しない。

(2) 林務関係事業決算額 (つづき)

(単位：千円)

科 目	28	29	30	元	2
森林病害虫防除費	37,757	28,725	25,712	29,544	27,538
森林病害虫駆除予防事業費	28,814	21,745	19,020	19,194	19,165
里山荒廃防止対策事業費	8,943	6,980	6,692	10,350	8,373
造 林 費	848,788	811,275	737,310	845,183	890,683
職員給与費	26,023	26,928	26,274	27,518	35,103
公共事業費	713,001	648,005	597,884	703,841	730,538
森林環境保全直接支援事業	613,461	560,066	520,814	660,599	666,986
環境林整備事業	67,003	52,363	45,819	10,962	-
花粉発生源対策推進事業	-	6,591	3,116	2,659	4,457
特定森林整備事業	-	-	-	790	31,439
森林施策省力化促進事業費	2,314	1,025	-	958	688
いのちと環境の森づくり事業費	35,350	31,421	11,089	19,832	21,146
京都府営林事業特別会計繰出金	71,893	76,063	90,295	77,283	87,501
健やかな森林づくり事業費	207	-	-	-	-
豊かな森づくり事業費	-	17,596	7,991	11,688	15,707
森林雪害緊急整備事業費	-	10,236	-	-	-
森林災害緊急整備事業費	-	-	3,776	4,063	-
林 道 費	284,619	215,790	102,165	113,553	119,030
職員給与費	58,578	59,729	48,438	50,974	32,208
森林管理道建設事業費	39,070	43,341	31,299	17,400	34,880
丹波広域基幹林道建設事業費	-	-	-	-	-
林道改良事業費	27,707	35,980	22,428	45,179	51,942
丹後縦貫林道リフレッシュ事業費	159,264	77,579	-	-	-
林業大学校費	177,639	172,153	151,468	145,541	142,827
職員給与費	89,284	93,757	84,977	86,098	76,868
一般運営費	41,926	41,533	41,333	40,953	40,543
グリーンワーカー研修事業費	4,759	4,240	3,800	4,140	2,660
緑の青年就業準備給付金事業費	39,255	30,920	20,027	13,501	21,376
林業大学校修学資金貸与事業費	2,416	1,703	1,329	849	1,287
林大生府内就業応援事業費	-	-	-	-	92

資料：森の保全推進課企画・計画係、農政課経理係

注1 公共事業費には事務費を含むため、各事業費の計とは一致しない。

2 健やかな森林づくり事業費は、平成29年度から「豊かな森づくり事業費」に含む。

3 小数点以下を四捨五入しているため、各事業の計は必ずしも小計に一致しない。

(2) 林務関係事業決算額 (つづき)

(単位：千円)

科 目	28	29	30	元	2
治 山 費	2,069,298	2,288,815	2,226,525	3,222,223	2,970,521
職員給与費	270,096	273,293	268,999	275,763	253,740
復旧治山事業費	358,349	335,210	370,321	506,209	699,853
緊急予防治山事業費	83,414	72,443	113,247	312,727	186,393
予防治山事業費	497,705	451,565	377,970	539,132	526,495
災害関連緊急治山事業費	63,211	301,565	110,650	228,321	150,480
単費自然災害防止事業費	24,641	24,641	85,988	133,980	162,127
保安林整備管理事業費	5,212	3,958	11,333	7,840	10,816
保安林損失補償費(8号以下)	3,487	3,289	3,035	2,503	1,212
災害に強い森づくり事業費	134,055	156,916	99,841	106,005	180,253
奥地保安林保全緊急対策事業費	83,551	62,067	97,322	153,940	153,871
安心・安全の森整備事業費	72,440	112,443	46,878	30,487	22,644
保安林機能強化事業費	106,509	130,774	20,469	-	-
防災施設整備事業費	291,213	291,416	99,932	-	-
緊急総合治山費	-	-	-	12,830	61,499
災害関連単独公共事業費	-	-	258,566	373,774	24,711
単費小規模治山事業費	7,100	-	2,020	-	832
未来へつなぐ安心・安全の森づくり事業費	67,931	65,735	108,337	107,080	129,709
保安林危険木重点事業費	-	-	128,002	386,689	283,126
人と森をつなぐ環境整備事業費	-	-	23,615	23,102	32,879
森林・林業再生基盤づくり交付金	384	-	-	-	-
災害防止森林整備事業費	-	-	-	21,840	89,879
林業技術センター費	130,459	125,192	123,446	127,266	123,749
職員給与費	111,863	107,403	106,330	109,924	107,102
一般運営費	13,696	12,464	12,037	12,248	13,344
試験研究費	4,900	5,325	5,079	5,094	3,304
林業施設災害復旧費	41,401	68,313	340,112	497,316	202,324
職員給与費	15,346	19,168	19,099	18,868	7,946
林道災害復旧事業費	20,261	25,572	321,013	478,447	194,377
林地荒廃防止施設災害復旧事業費	5,795	23,572	-	-	-
営林事業特別会計	185,378	173,972	189,780	180,045	220,385
府有林伐採事業費	4,714	2,036	15,570	4,577	3,829
府有林造成事業費	118,102	108,920	109,636	111,231	148,044
京都府公債費特別会計拠出金	62,562	63,016	64,574	64,238	68,512
農業改良資金助成事業等特別会計	5,564	686	1,094	24,886	10,398
林業(・木材産業)改善資金助成事業費	5,564	686	1,094	24,886	10,398

資料：森の保全推進課企画・計画係、農政課経理係

注 小数点以下を四捨五入しているため、各事業の計は必ずしも小計に一致しない。

(3) 市町村別地域指定（認定）一覧表

公所名	市町村名 (旧市町区域)	森 林 計 画 区	過疎・山村振興等 山 過 豪 疎 域 雪	地 特 定 農 山 村 地 域 指 定	基 盤 整 備 計 画 策 定	都市計画								農 業 地 域 類 型	令和3年8月10日	
						都市計画区域現在の区域指定年度	市街化区域及び調整区域	2 回 目 以 降 は 見 直 し 年 度								
京都林務事務所	京都市(京都)					16	46	54	59	4	11	19	28	都市的地域	水田	
	(京北)			○	6										田畑	
	向日市					16	46	54	59	4	11	19				
	長岡京市 大山崎町					16	46	54	59	4	11	19				
山城広域振興局	宇治市					16	46	54	59	4	12	19	28	都市的地域	水田	
	城陽市					16	46	54	59	4	12	19	24		25	28
	八幡市					46	46	54	59	4	12	19	28	都市的地域	水田	
	京田辺市					46	46	54	59	4	12	19	28			
	久御山町					16	46	54	59	4	7	12	19	28	中間農業地域	田畑
	井手町					16	46	54	59	4	12	19	25	28		
	宇治田原町	44			○	7	63							都市的地域	田畑	
	木津川市(山城)					46	46	54	59	61	4	5	12			19
	(木津)						46	46	54	59	4	12	19			
	(加茂)						46	46	54	59	4	5	12	19		
笠置町		14		○	7								中間農業地域	田畑		
和束町	45	22		○	7								中間農業地域	畑地		
精華町				△	6	46	46	54	59	4	12	18	19	28	都市的地域	水田
南山城村	46	29		△	7								中間農業地域	田畑		
南丹広域振興局	亀岡市			△	7	46	46	54	59	4	7	12	19	25	28	都市的地域
	南丹市(美山)	42	18	38	○	7								山間農業地域		
	(園部)		18		△		46	46	54	59	4	12	13			19
	(八木)		18		△		46	46	54	59	4	12	19			
	(日吉)	41	18		○	6										
	京丹波町(丹波)	44	17		△		60									
	(瑞穂)	40	17		○	6										
(和知)	43	17		○	6											
中丹広域振興局	綾部市	46		38	○	6	56	56	60	元	8	16	28	中間農業地域	水田	
	福知山市(福知山)	46		38	△	8	56	56	元	8	16	19	30	都市的地域		
	(三和)	43	12		○											
	(夜久野)	45	12	38	○	7										
	(大江)	45	12	38	○	8	4									
舞鶴市	46		38	○	7	56	56	元	3	8	16	21	25	30		
丹後広域振興局	宮津市	47	22	38	○	9	32							中間農業地域		
	京丹後市(峰山)	47	29	38	△	7	26									
	(大宮)	46	29	38	○	6	26									
	(網野)	46	29	38	△	7	26									
	(丹後)	43	12	38	○	7										
	(弥栄)	44	29	38	○	6										
	(久美浜)	46	12	38	△	6										
	伊根町		12	38	○	6								山間農業地域		
	与謝野町(加悦)	45	R3	38	○	7								中間農業地域		
	(岩滝)		R3	38			32									
(野田川)		R3	38	△												

注1 特定市町村は中山間地域山村総合整備対策事業実施要項第2に規定する特定市町村。

2 「過疎」の地域数及び市町村数は国の指定分のみを計上。

3 「特定農山村地域」の地域指定の○は市町村全域、△は市町村の一部区域が指定。

資料：都市計画課、災害対策課、農村振興課、森の保全推進課

(4) 制限林種類別面積

(単位：ha)

事 項		砂 防	鳥獸保護	国立公園	国定公園	府 立	歴 史 的	風致地区	急傾斜地	特別母樹	自然環境	歴 史 的
市町村別		指 定 地	特別保護			自 然 公 園	風 土 保 存 区 域		崩壊危険	及び特別	保全地域	自然環境
			地 区						区 域	母 樹 林	特別地区	保全地域
												特別地区
令和 2 年 度		26,862.54	44.00	1,206.00	93,562.00	127.63	8,513.00	19,300.40	432.93	19.20	102.75	109.30
京都林務 事 務 所	京 都 市	4,132.35	-	-	28,825.00	29.03	8,513.00	17,943.10	24.87	-	35.60	31.31
	向 日 市	-	-	-	-	-	-	79.50	2.00	-	-	-
	長 岡 京 市	25.12	-	-	-	-	-	69.00	-	-	-	-
	大 山 崎 町	20.79	-	-	-	-	-	93.30	1.28	-	-	-
	小 計	4,178.26	-	-	28,825.00	29.03	8,513.00	18,184.90	28.15	-	35.60	31.31
山城広域 振 興 局	宇 治 市	1,155.07	-	-	883.00	-	-	970.50	2.37	-	-	-
	城 陽 市	617.38	-	-	-	-	-	-	-	-	-	-
	八 幡 市	8.40	-	-	-	-	-	-	0.74	-	-	4.75
	京 田 辺 市	128.44	-	-	-	-	-	-	6.75	-	-	-
	木 津 川 市	1,823.93	-	-	-	-	-	-	11.93	-	-	2.33
	久 御 山 町	-	-	-	-	-	-	-	-	-	-	-
	井 手 町	893.75	-	-	-	-	-	-	0.77	-	-	-
	宇 治 田 原 町	257.93	-	-	312.00	-	-	145.00	20.23	-	-	1.73
	笠 置 町	544.52	-	-	-	20.00	-	-	12.33	-	-	-
	和 束 町	1,131.54	-	-	-	-	-	-	7.82	-	-	12.80
	精 華 町	0.33	-	-	-	-	-	-	0.78	-	-	-
南 山 城 村	3,850.83	-	-	-	-	-	-	0.54	-	-	-	
小 計	10,412.12	-	-	1,195.00	20.00	-	1,115.50	64.26	-	-	21.61	
南丹広域 振 興 局	亀 岡 市	4,735.02	-	-	-	42.30	-	-	1.78	-	-	-
	南 丹 市	2,165.90	-	-	36,594.00	36.30	-	-	12.05	-	-	-
	京 丹 波 町	494.00	-	-	688.00	-	-	-	13.08	-	-	-
	小 計	7,394.92	-	-	37,282.00	78.60	-	-	26.91	-	-	-
中丹広域 振 興 局	福 知 山 市	894.83	-	-	4,774.00	-	-	-	72.25	-	-	10.37
	舞 鶴 市	690.96	44.00	-	4,033.00	-	-	-	63.38	-	-	35.68
	綾 部 市	416.69	-	-	3,499.00	-	-	-	49.45	19.20	-	-
	小 計	2,002.48	44.00	-	12,306.00	-	-	-	185.08	19.20	-	46.05
丹後広域 振 興 局	宮 津 市	429.38	-	-	5,046.00	-	-	-	14.67	-	47.67	-
	京 丹 後 市	2,069.17	-	1,206.00	5,338.00	-	-	-	69.13	-	19.48	10.33
	伊 根 町	111.60	-	-	1,058.00	-	-	-	28.59	-	-	-
	与 謝 野 町	264.61	-	-	2,512.00	-	-	-	16.14	-	-	-
	小 計	2,874.76	-	1,206.00	13,954.00	-	-	-	128.53	-	67.15	10.33
(再掲)	淀川上流森林計画区	21,491.30	-	-	66,614.00	127.63	8,513.00	19,300.40	106.24	-	35.60	52.92
	由良川森林計画区	5,371.24	44.00	1,206.00	26,948.00	-	-	-	326.69	19.20	67.15	56.38

注 森林以外の面積を含む。

資料：砂防課、都市計画課、自然環境保全課、農村振興課、林業振興課

