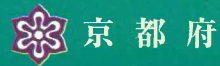
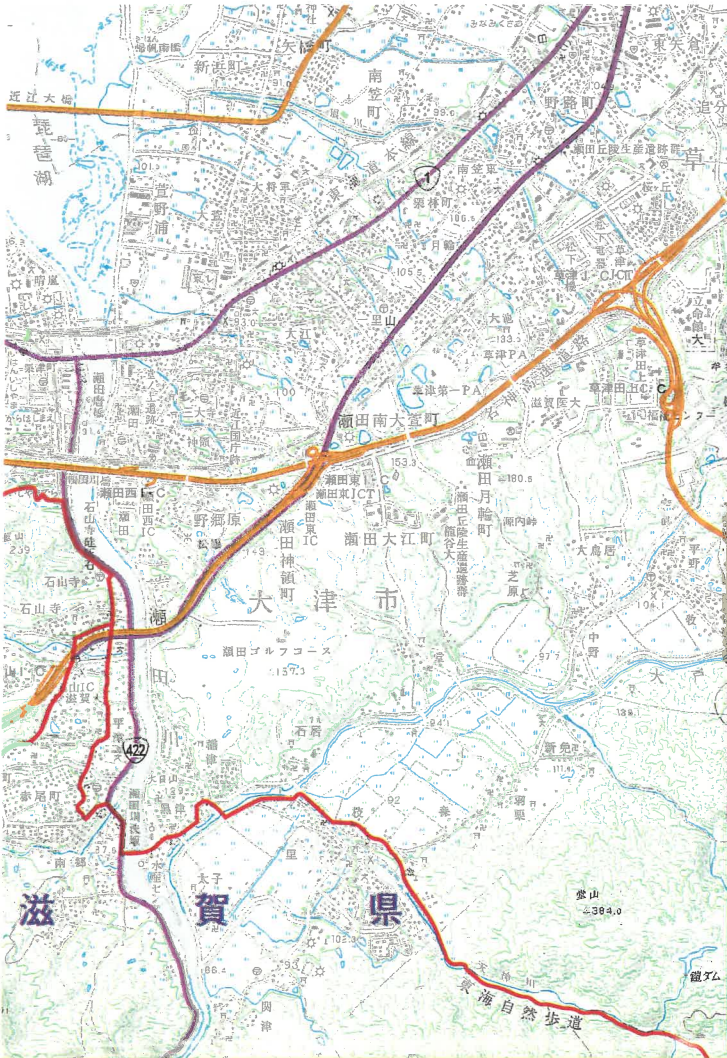


歩こう京都の自然を……

東海自然歩道

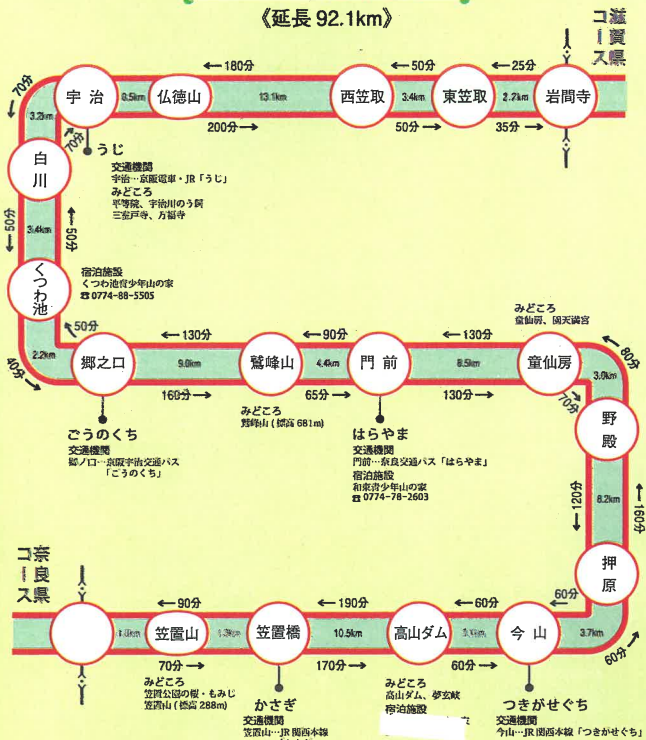


京都府

○自然歩道についてのお問い合わせは——
京都府自然環境保全課 ☎075-414-4378

コース案内①

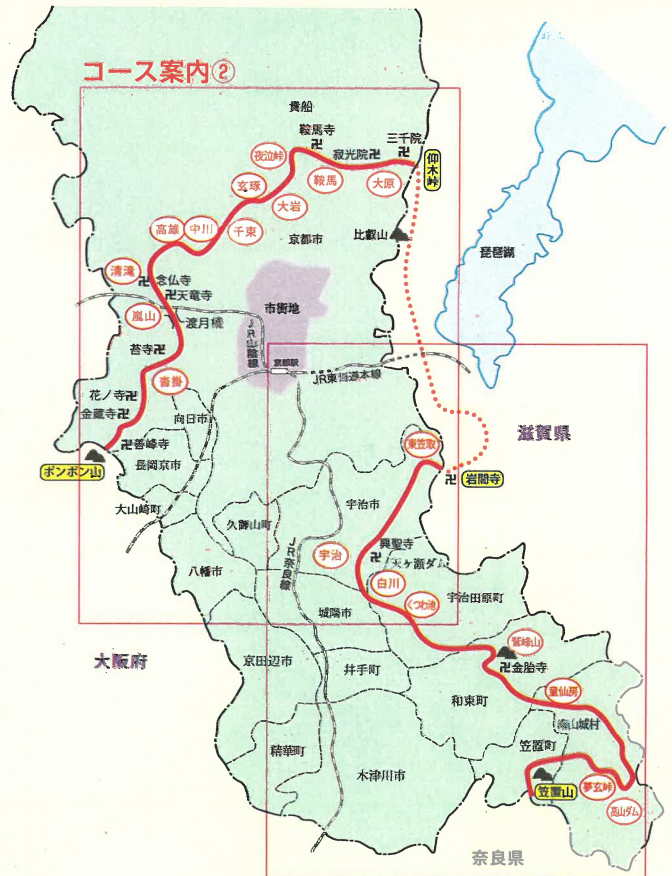
《延長 92.1km》



歩行者のマナー

- ※タバコの吸がらや焚火に注意しましょう。
- ※木や花などをみだりに取ったり、折ったりしないでください。
- ※弁当がらや空き缶は持ち帰るよう心がけましょう。
- ※他人の迷惑になるような行為はつしませてください。

コース案内②



コース案内①

総延長 157.1km

(B)

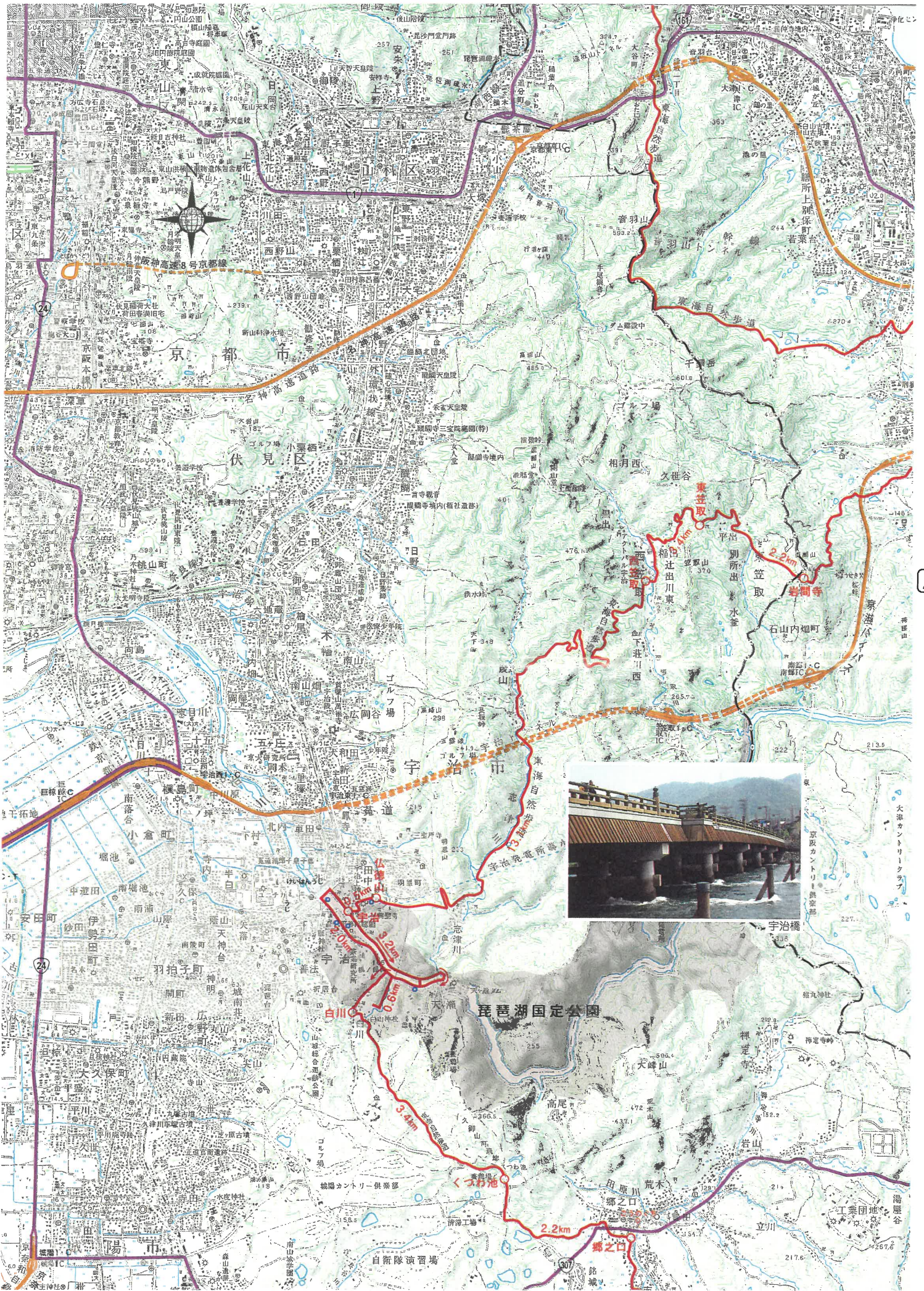
1 : 50,000

0 1000 2000 3000m

「この地図は、国土地理院長の承認を得て、同院発行の5万分の1地形図を複製したものである。(承認番号 平22近複、第62号)」
地図調製：株式会社 地球印刷社

● は、トイレを示す。

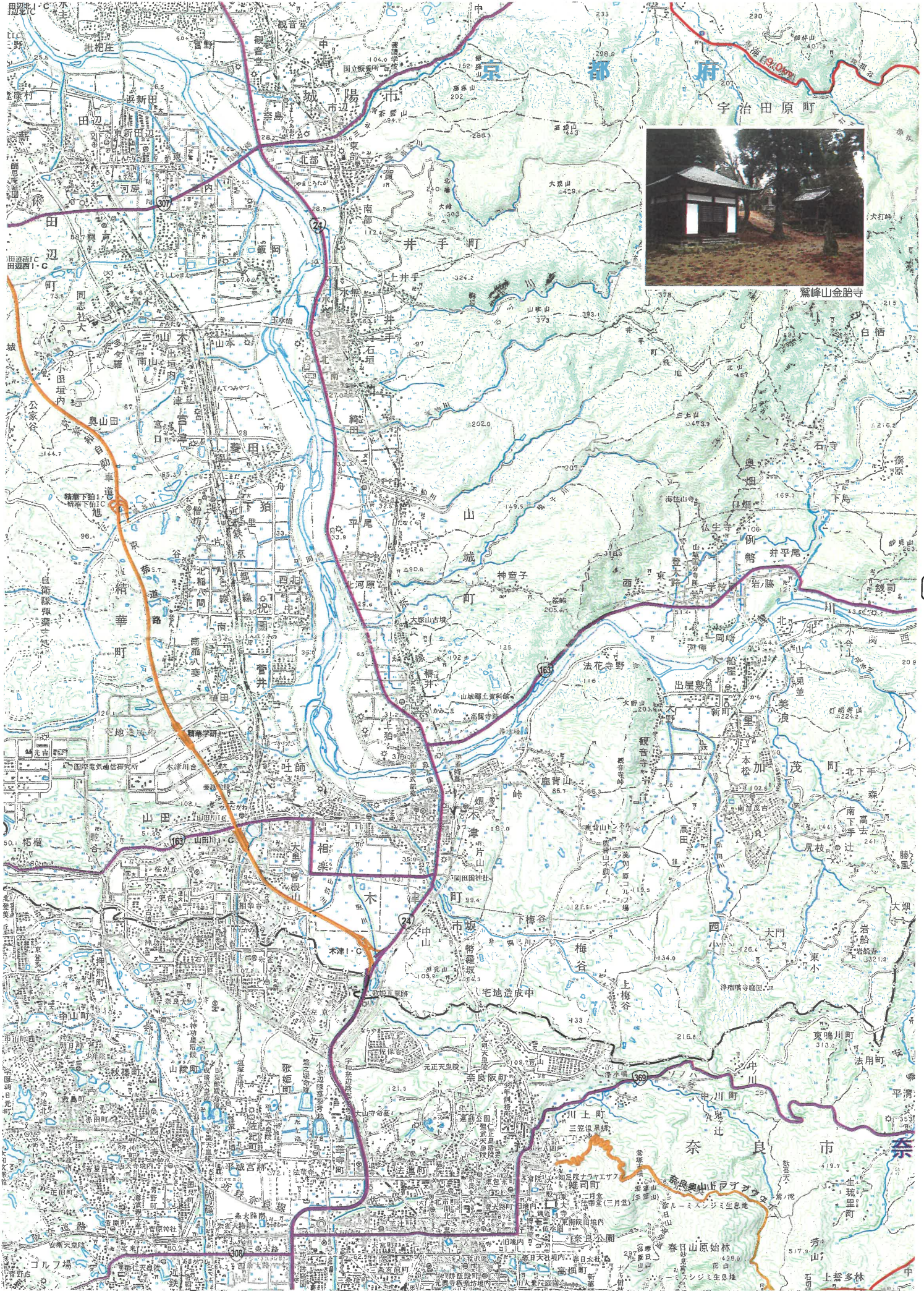




A

C

C



鴨峰山金胎寺

D