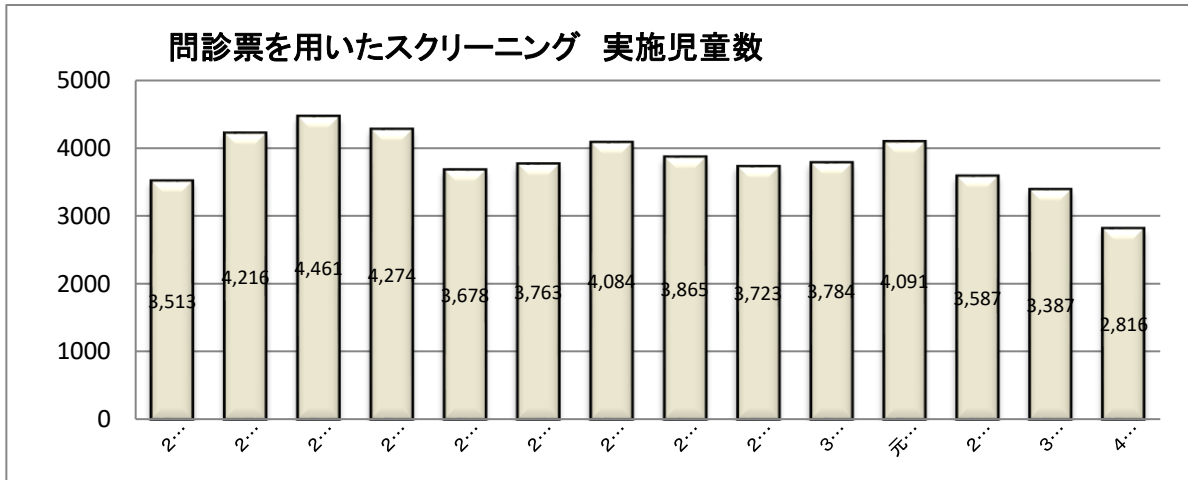
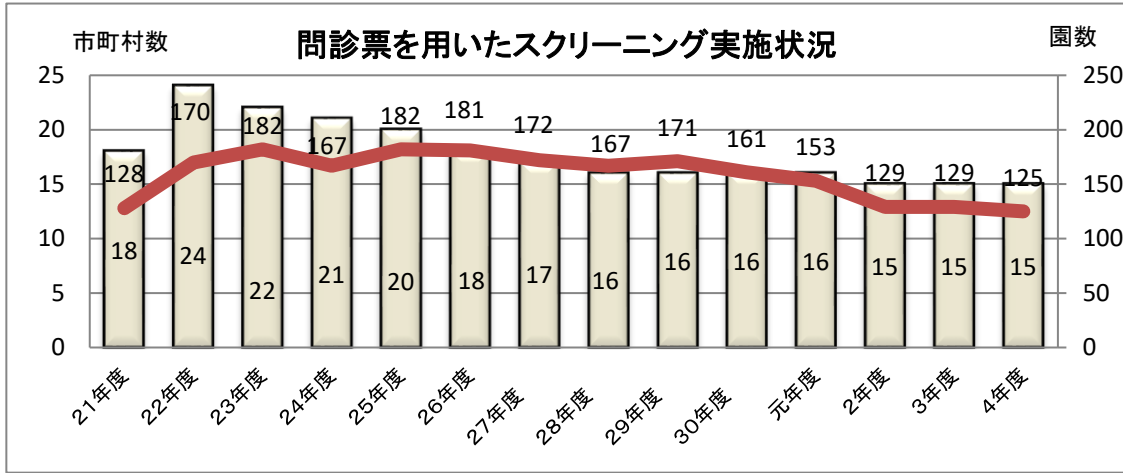
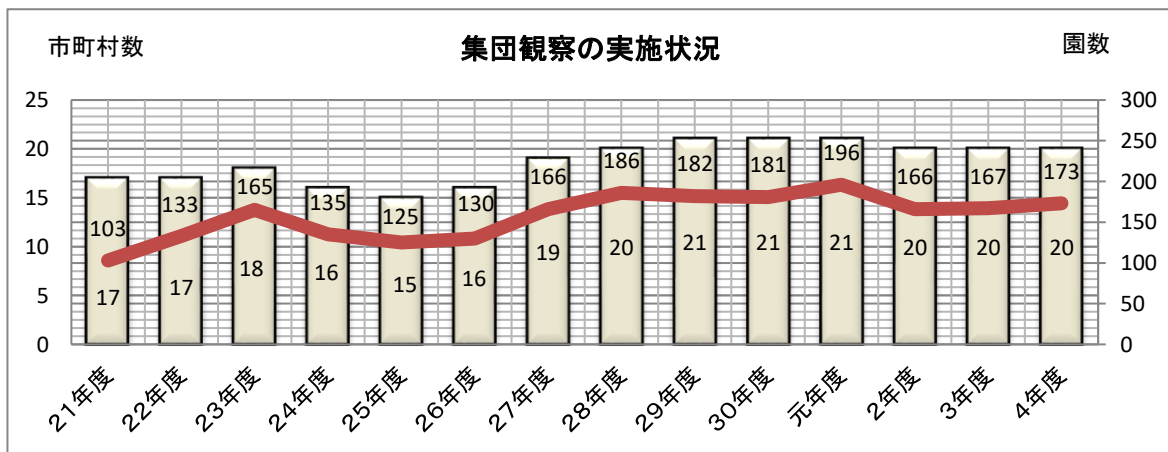


1 事業実施状況



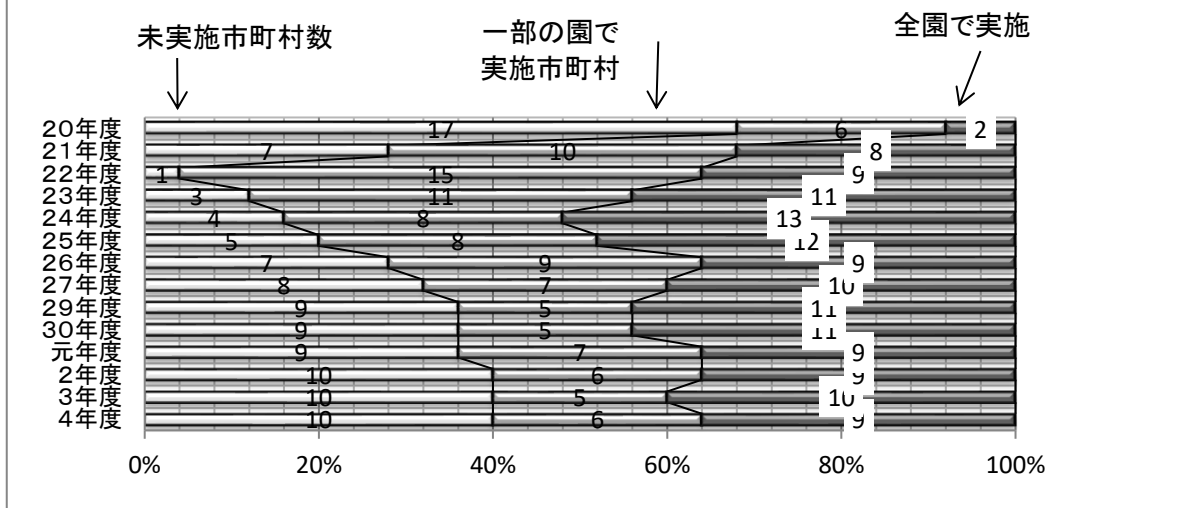
4年度は、府内の年中児全人口に対する問診票を用いたスクリーニングの実施率31.5%
 (分母の園児数には、問診票を用いたスクリーニング未実施の市町村を含み、京都市は除く)

- ⑳ 33%、㉑ 40%、㉒ 42%、㉓ 40%、㉔ 37%、㉕ 38%、㉖ 41%、㉗ 39%、㉘ 39.1%、㉙ 45.0%、㉚ 43.6%、
- ㉛ 38%、㉜ 37%



問診票を用いたスクリーニングの市町村の状況

単位：市町村数

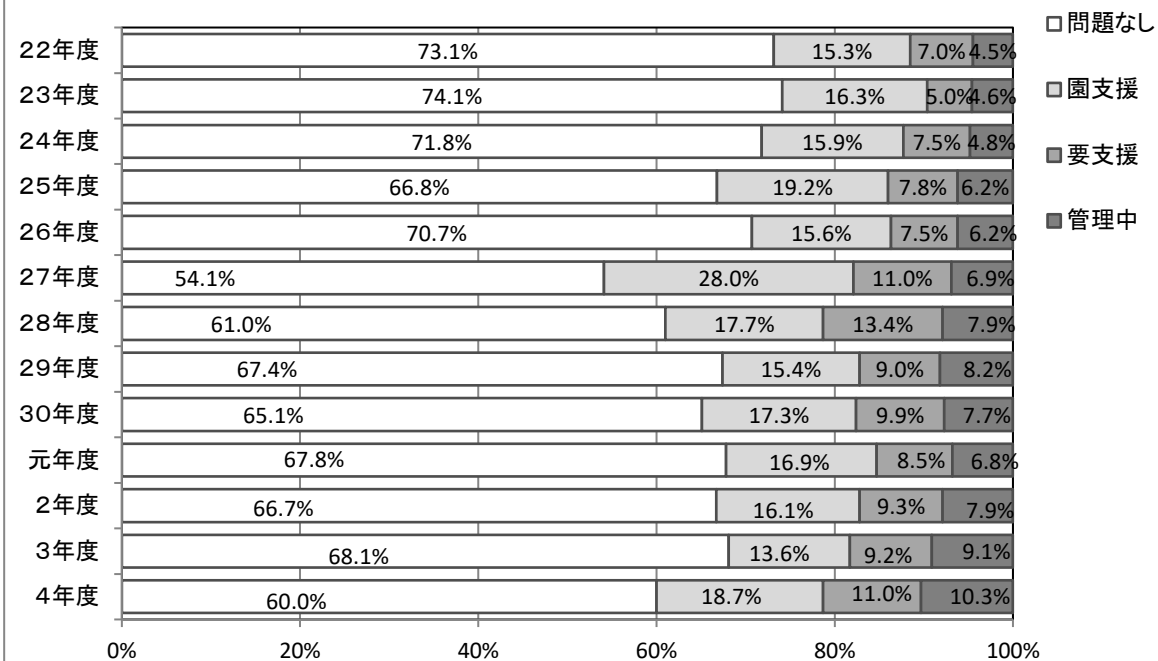


R4全園実施市町村

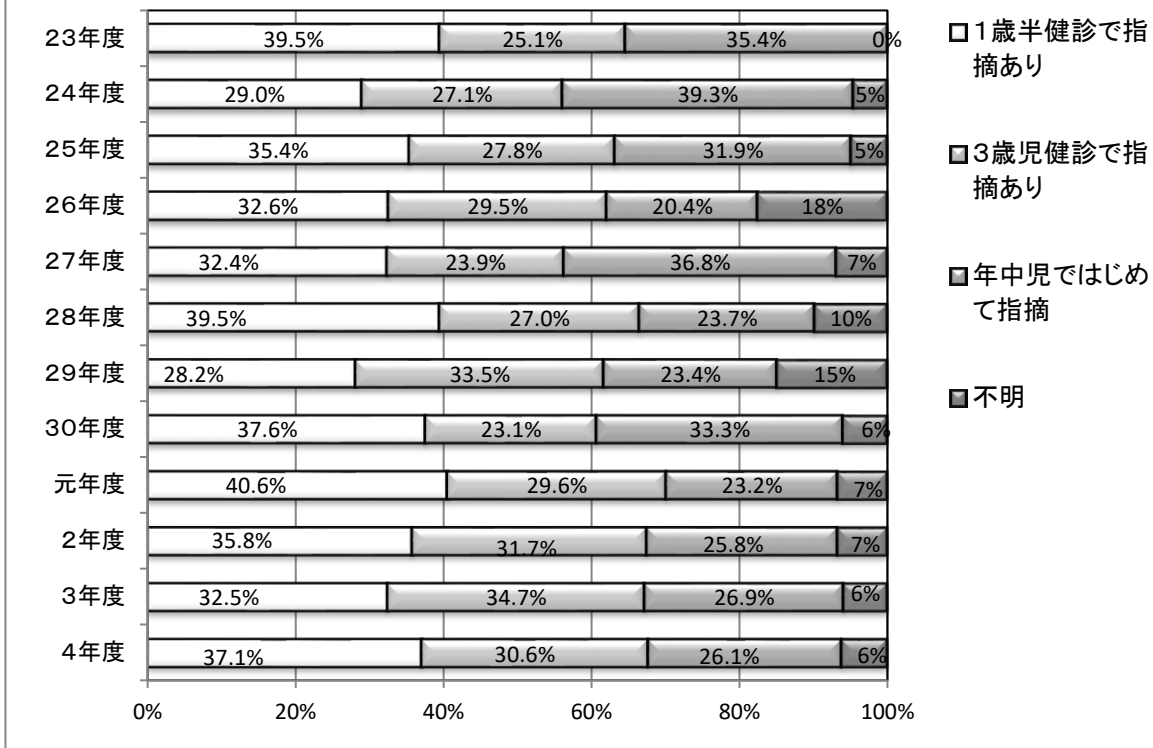
久御山町、笠置町、和束町、亀岡市、京丹波町、福知山市、伊根町、与謝野町、京丹後市

2 判定結果

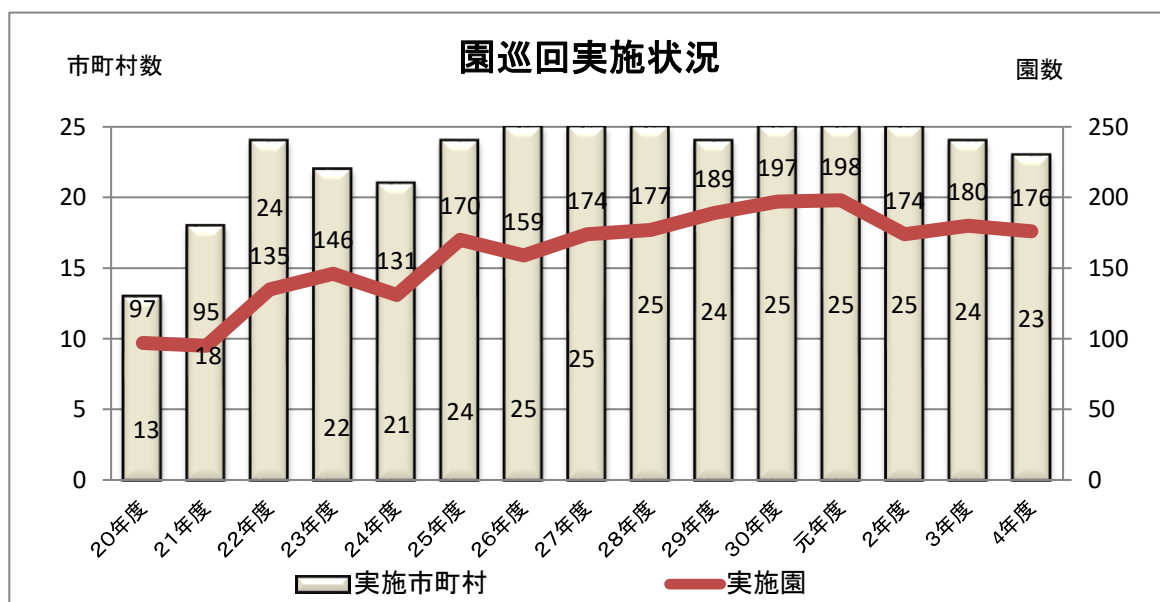
スクリーニングでの判定結果



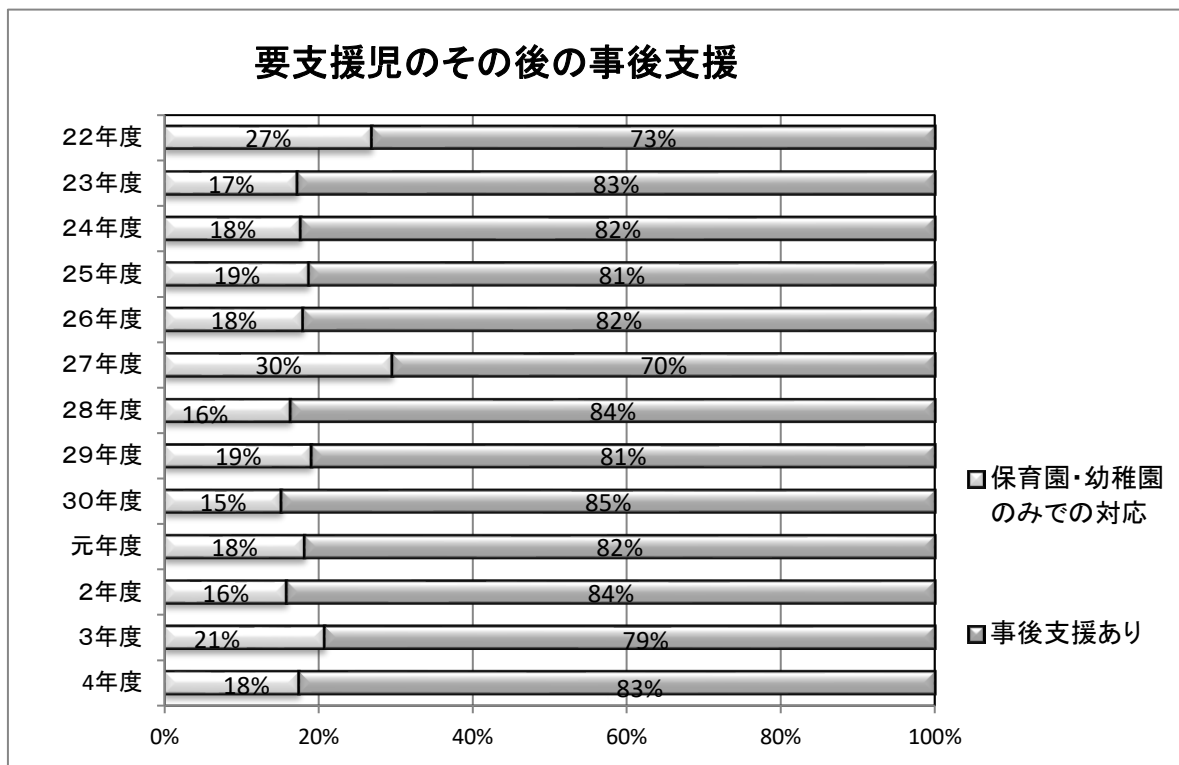
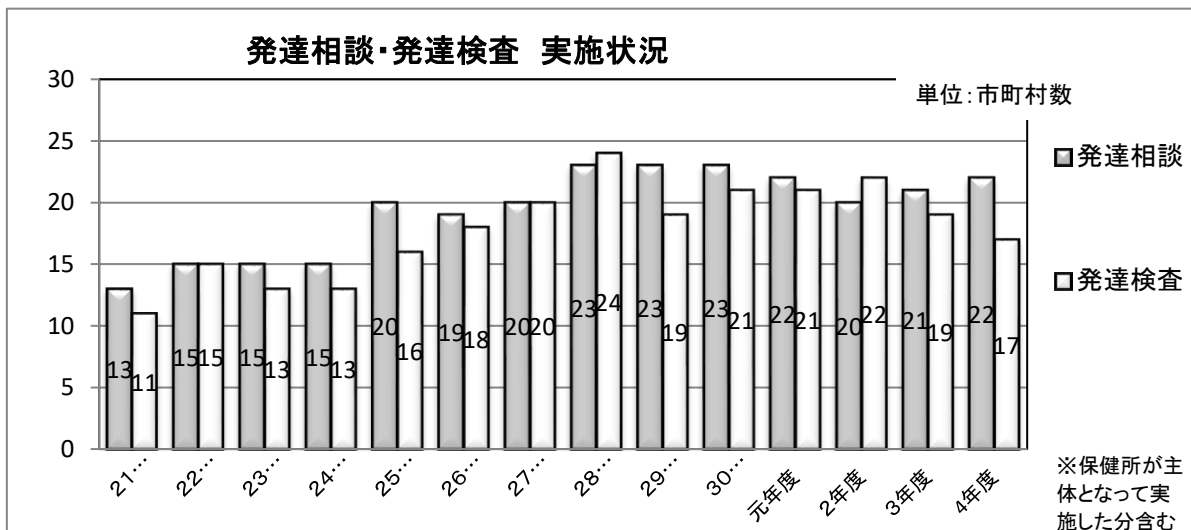
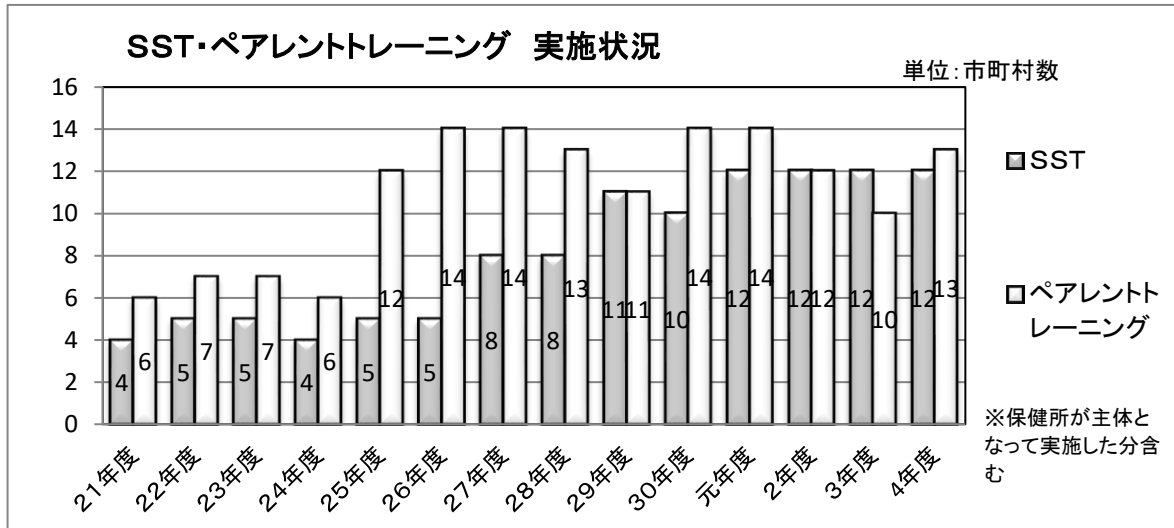
要支援の判定時期



3 事後支援



※ 園の合併や閉鎖などにより、園の数がH23→H24: 15園減 (H24の園の数: 319園)



事後支援の種類	26年度	27年度	28年度	29年度	30年度	元年度	2年度	3年度	4年度
医療機関における医学的対応	5	13	22	17	28	45	24	37	27
児童デイ、療育教室等の療育機関での対応	18	26	23	34	30	22	20	21	38
フォロー教室(ペアトレ、SST)での対応	28	23	19	84	87	48	53	71	57
学校教育機関、通級指導教室での対応	38	58	78	10	4	14	46	85	36
発達相談・発達検査・発達クリニック	195	231	283	215	254	193	173	220	213
育児相談での対応	10	22	2	5	7	8	7	8	19
その他	39	49	124	54	74	70	84	74	60

(重複回答あり)

4 管理機関

