

センターからのご挨拶

医療的ケアを日常的に必要とする お子さんとご家族さまへ

京都府では、京都市を含む京都府全域にお住まいの医療的ケアを日常的に必要とするお子さんと、そのご家族が安心して生活していただけるよう、京都府庁の健康福祉部障害者支援課内に「京都府医療的ケア児等支援センター(ことのわ)」を開設しました。

このセンターでは、どこに相談すればよいか分からないご家族などからの相談を専属の看護師がお伺いし、関係機関と連携して対応してまいります。

また、医療的ケア児とご家族が、住み慣れた地域で、医療、保健、福祉、教育等関係機関の連携による切れ目ない支援が受けられるよう、連絡調整や関係機関に従事する方への情報提供や研修等を実施してまいります。



どこにも誰にも相談できず
一人で悩んでいませんか？

「こんなことを相談していいのかな？」

と思ったら、迷わずに

「ことのわ」にお電話してください。

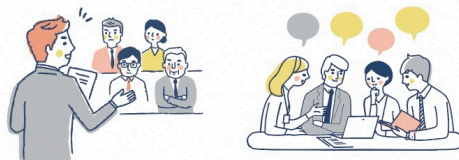
一緒に考えましょう。

京都府 医療的ケア児等支援センター

その他の役割

相談支援以外にもこのような役割をいたします。

1. 関係機関並びに 従事する方への 情報提供及び研修・企画



2. 関係機関等との連絡調整



医療的ケア児とご家族さまへ

京都府 医療的ケア児等 支援センター

愛称：ことのわ

-開設のお知らせ-



京都府健康福祉部障害者支援課

京都市上京区下立売通新町西入藪ノ内町

Tel:075-414-4633 Fax:075-414-4597

Mail:shogaishien@pref.kyoto.lg.jp

～“ことのわ”を中心に、病気や障害があっても安心して生活できる京都府へ～

愛称：ことのわ

京都府 医療的ケア児等 支援センター

京都府では病気や障害があることで、人工呼吸器の管理やたんの吸引等の医療的ケアを日常的に必要とする子どもと
そのご家族の相談に応じるとともに、地域で安心して生活
できるよう関係機関との連携を進めるため「京都府医療的
ケア児等支援センター」を令和4年4月25日に開設しました。

専用電話番号

075-414-5120

平日9:00～16:00（祝日・年末年始を除く）

京都府庁1号館4階健康福祉部障害者支援課内

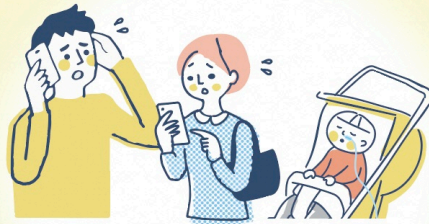
「ことのわ」とは・・・

古くから人と人との支え合いが根付いている
“古都”京都において、医療的ケアが必要な子どもと
そのご家族を多くの機関で連携し、
サポートすることを表現しています。

同じ悩みをもっている
ほかの方のお話を聞きたい



子どもから目を離すと
不安なので、
眠ることができません



緊急の用事の時に
すぐに預けるところがありません

きょうだいに寂しい思いを
させていて心配です



子どもを預けられるところ
が見つからないので、
働くことができません



子どもが入学する予定ですが、
どのような生活になるのか不安です