

# 京 都 府 食 育 推 進 計 画 ( 概 要 )

## < 基本理念 >

ゆりかごから始める京都の「食」の伝承 ～「食」を通じて、人の絆を再構築～

## < 目標 >

健全で豊かな食生活をとおして、健康長寿の京都を実現

## < 京都府食育推進計画の重点取組事項 >

### **誕生直後からスタートさせる食育**

初めての妊娠期を迎える夫婦への食育を含め、誕生直後のできるだけ早い段階から健全な食生活を送る基礎を作るための取組を推進します。

### **子どもたちが「ほんまもん」と出会い、五感で味わう食育**

子どもたちを対象にした食育は、農林水産業体験・料理体験など五感で実感できる取組を推進します。

### **生涯を通じ、それぞれのライフステージに即した食育**

学校での食育はもとより、大学やさらに成人における職場での食育など、生涯を通じ、それぞれのライフステージに対応した食育を推進します。

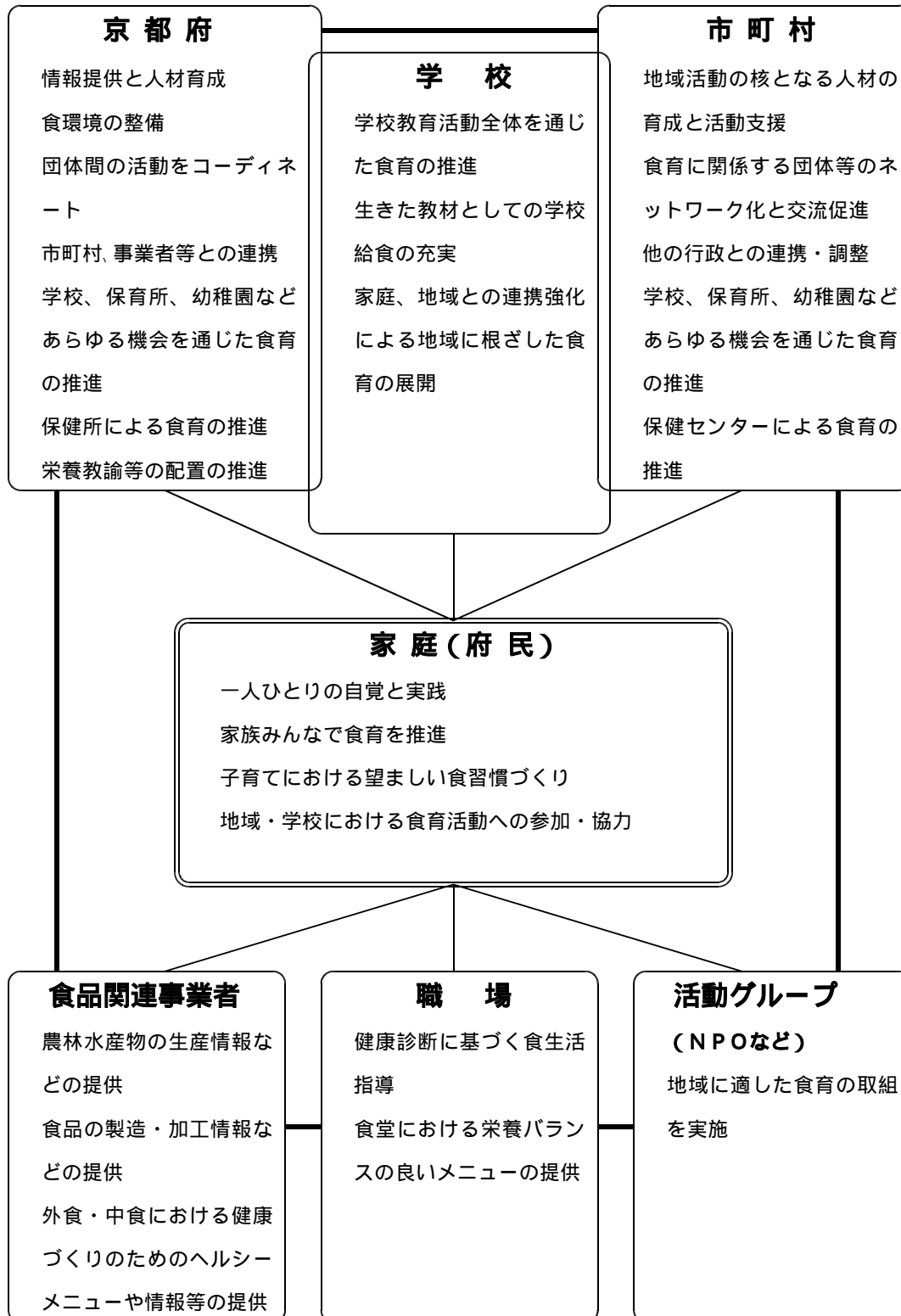
### **食育ネットワークをつくり、府民みんなで進める食育**

行政、保健関係者、学校関係者、生産者などのネットワークをつくり、府民ぐるみで食育を進めます。

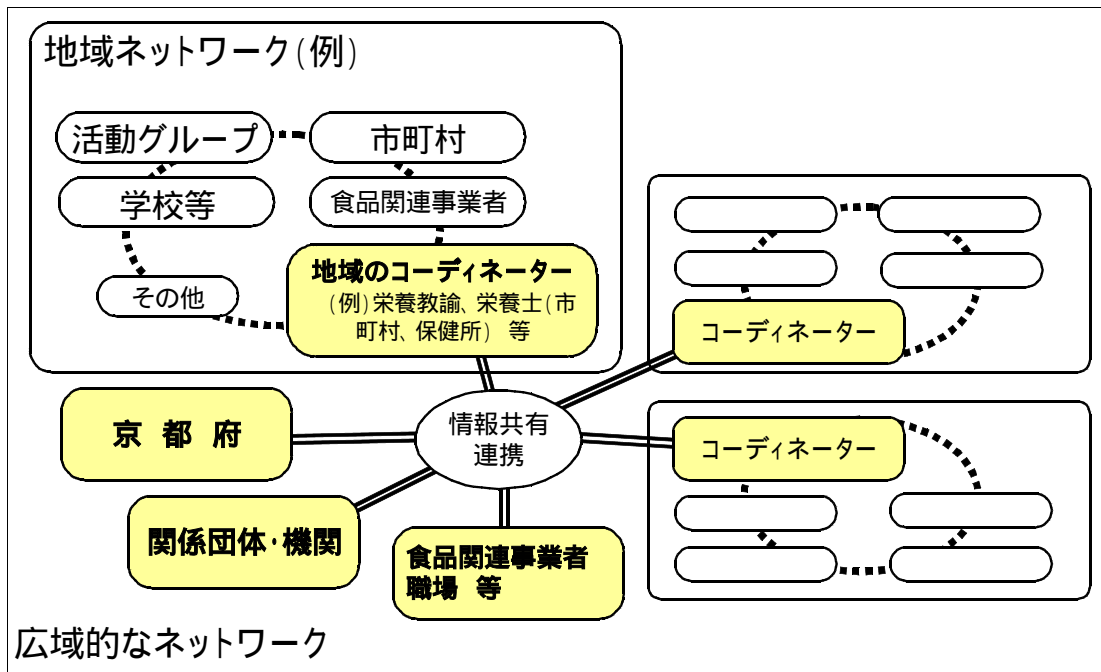
## 取組の方向と具体的な目標

事 項	現 状	目 標
<b>健全な食生活を営む府民を増やす取組</b>		
(1)食育に関心を持っている府民の割合	70%	90%以上
(2) 朝食をほとんど食べない児童の割合	3%	0%
朝食を毎日食べている児童の割合	90%	95%以上
(3)「健康ばんざい 京のおばんざい弁当シリーズ」 年間販売種類	21種類	40種類以上
(4)食情報提供店の店舗数	194店	800店以上
(5)「食」に関する指導計画を策定・実施している公 立学校の割合	-	100%
<b>生産者と消費者の絆を深め、「食」を大切に作る心を培う取組</b>		
(6)農林水産業・食品製造の状況を消費者が学習でき る農場・工房等の施設がある市町村の割合	67%	80%以上
<b>「食」に感動する機会をつくる取組</b>		
(7)府内産野菜を年1回以上給食に利用する小・中学 校の割合	79%	100%
(8)子どもたちが「食」に関する知識を学べる体験型 の食育講習会を実施するモデル地域の数	-	20地域以上
<b>関係者が連携できる「食育ネットワーク」をつくり、情報の共有化を図る取組 人材の育成や活躍しやすい仕組みづくりと、食育に関するマンパワーを強化する取組 地域の取組を支援し、優良事例を府内全域へ拡大する取組</b>		
(9)食育ネットワークの形成 ～食育に関連した活動を行う府民グループ数～	-	100グループ 以上
(10)推進計画を作成・実施している市町村	0%	60%以上

## 家庭（府民）と関係者の役割



## 食育ネットワークとコーディネーター（イメージ）



## 地域における人材活性化・強化（イメージ）

