

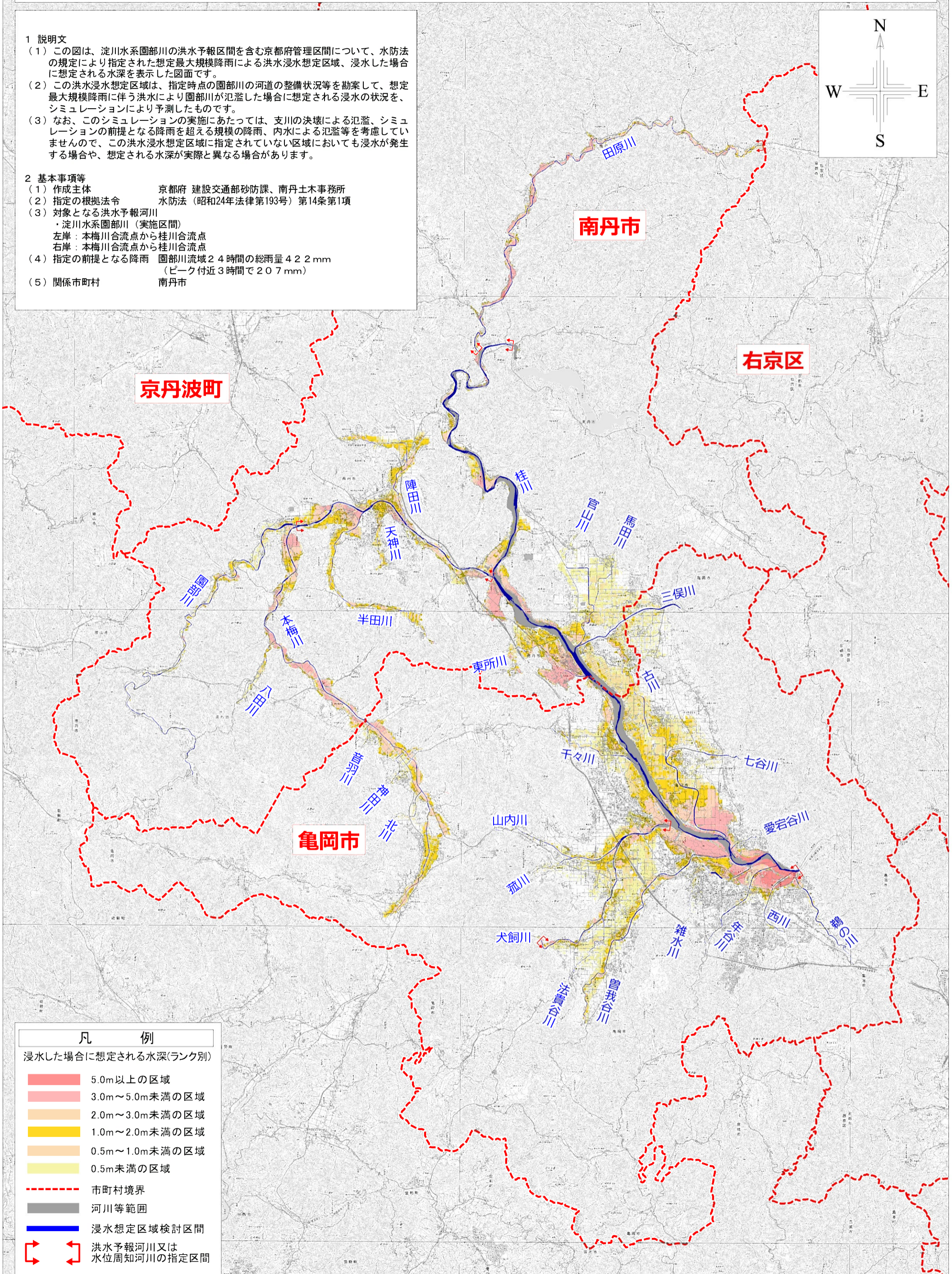
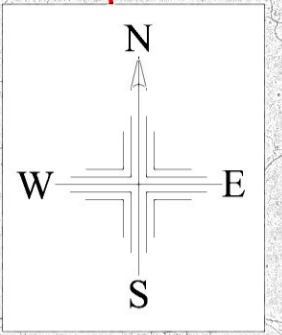
淀川水系 園部川 洪水浸水想定区域図（想定最大規模）【全体図】

1 説明文

- (1) この図は、淀川水系園部川の洪水予報区間を含む京都府管理区間について、水防法の規定により指定された想定最大規模降雨による洪水浸水想定区域、浸水した場合に想定される水深を表示した図面です。
- (2) この洪水浸水想定区域は、指定時点の園部川の河道の整備状況等を勘案して、想定最大規模降雨に伴う洪水により園部川が氾濫した場合に想定される浸水の状況を、シミュレーションにより予測したものです。
- (3) なお、このシミュレーションの実施にあたっては、支川の決壊による氾濫、シミュレーションの前提となる降雨を超える規模の降雨、内水による氾濫等を考慮していませんので、この洪水浸水想定区域に指定されていない区域においても浸水が発生する場合や、想定される水深が実際と異なる場合があります。

2 基本事項等

- (1) 作成主体 京都府 建設交通部砂防課、南丹土木事務所
- (2) 指定の根拠法令 水防法（昭和24年法律第193号）第14条第1項
- (3) 対象となる洪水予報河川
 - ・淀川水系園部川（実施区間）
 - 左岸：本梅川合流点から桂川合流点
 - 右岸：本梅川合流点から桂川合流点
- (4) 指定の前提となる降雨 園部川流域24時間の総雨量422mm
（ピーク付近3時間で207mm）
- (5) 関係市町村 南丹市



凡 例

浸水した場合に想定される水深(ランク別)

- 5.0m以上の区域
- 3.0m～5.0m未満の区域
- 2.0m～3.0m未満の区域
- 1.0m～2.0m未満の区域
- 0.5m～1.0m未満の区域
- 0.5m未満の区域
- 市町村境界
- 河川等範囲
- 浸水想定区域検討区間
- 洪水予報河川又は水位周知河川の指定区間