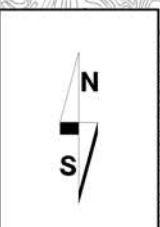
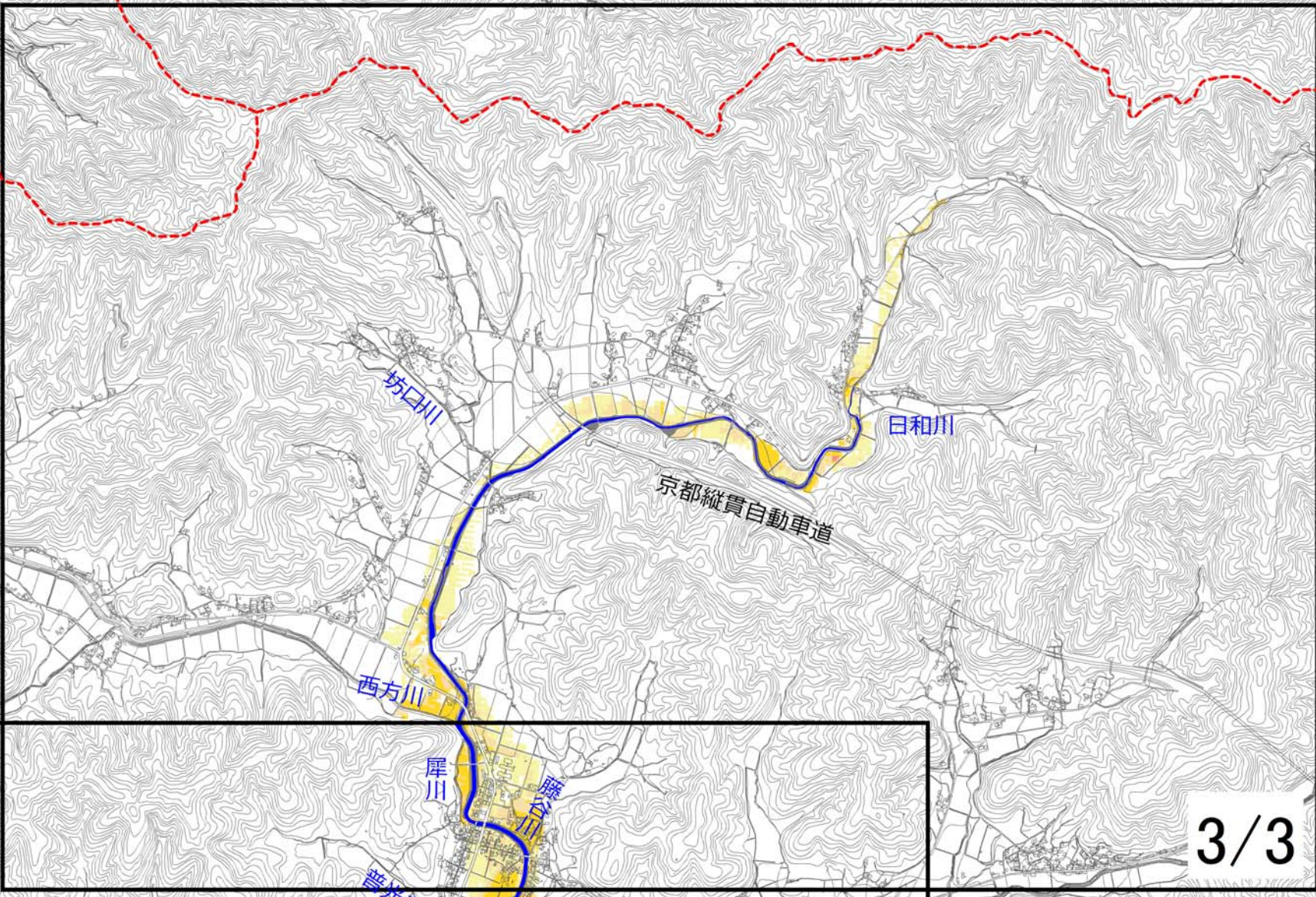


由良川水系犀川 洪水浸水想定区域図 (想定最大規模降雨)

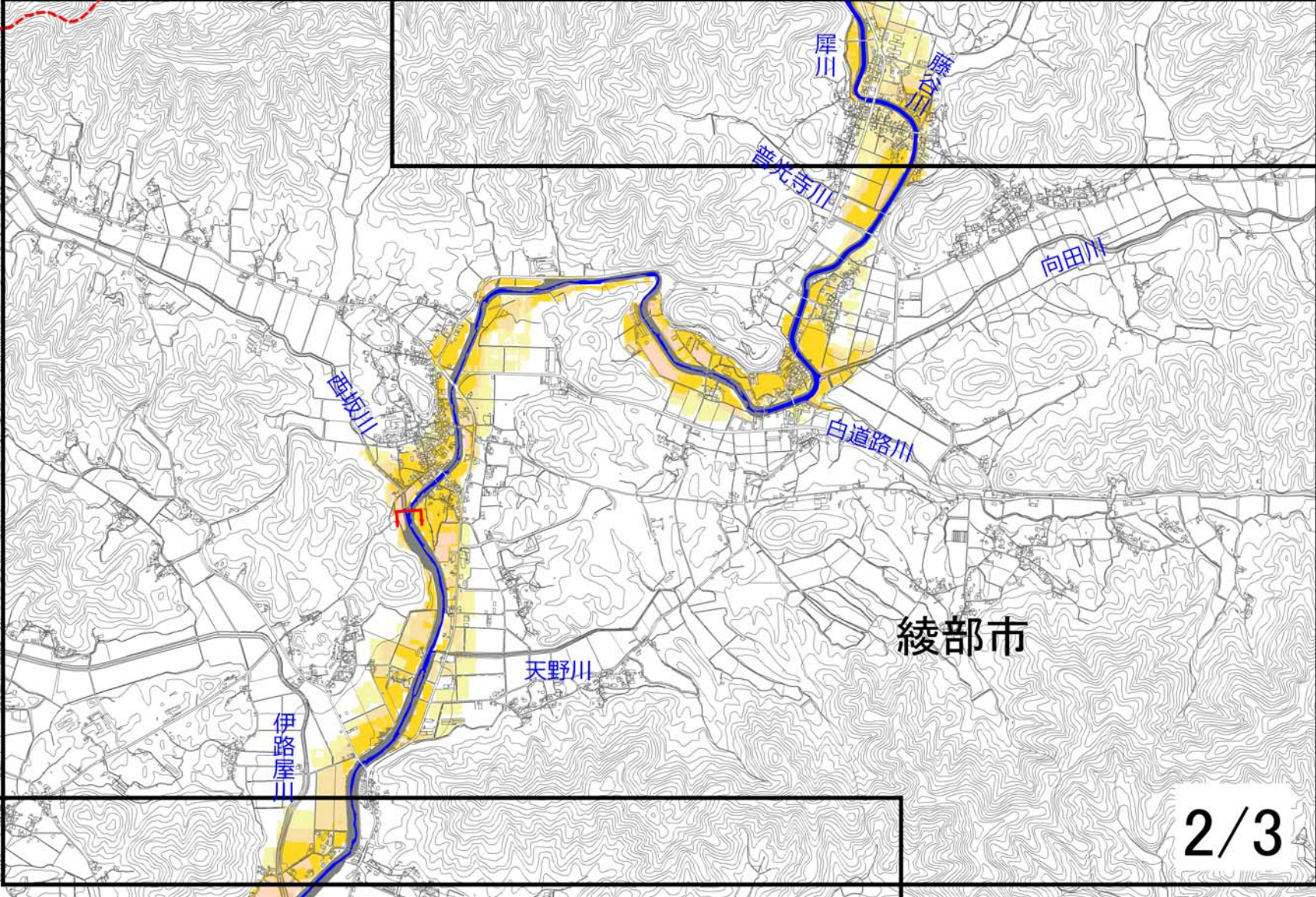


舞鶴市

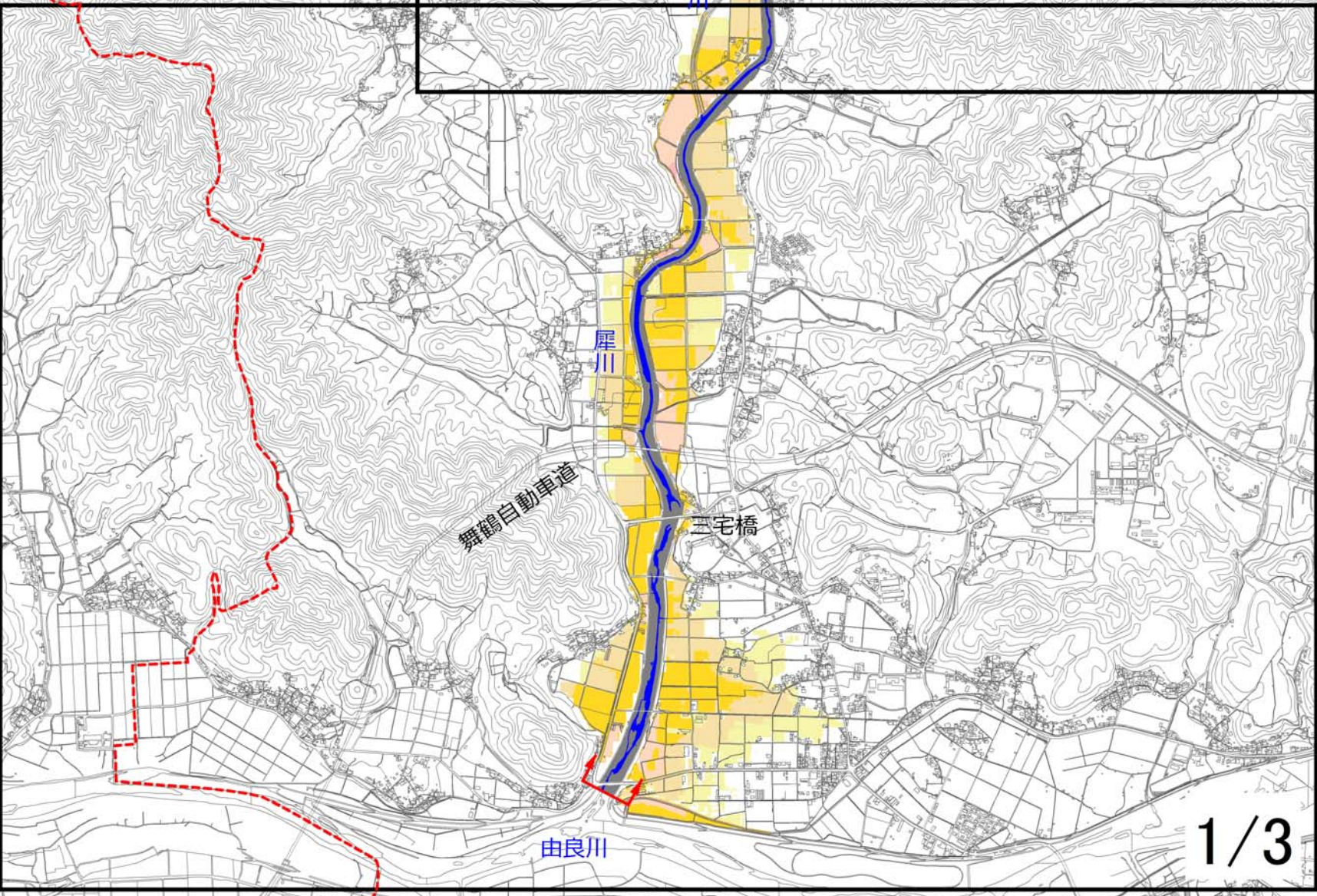
- 1 説明文
- (1) この図は、由良川水系犀川の水位周知区間を含む1級河川区間について、水防法の規定により指定された想定最大規模降雨による洪水浸水想定区域、浸水した場合に想定される水深を表示した図面です。
 - (2) この洪水浸水想定区域(等)は、指定時点の犀川の河道の整備状況等を勘案して、想定最大規模降雨に伴う洪水により犀川が氾濫した場合に想定される浸水の状況を、シミュレーションにより予測したものです。
 - (3) なお、このシミュレーションの実施にあたっては、支川の決壊による氾濫、シミュレーションの前提となる降雨を超える規模の降雨、高潮、内水による氾濫等を考慮していませんので、この洪水浸水想定区域に指定されていない区域においても浸水が発生する場合や、想定される水深が実際と異なる場合があります。
- 2 基本事項等
- (1) 作成主体 京都府建設交通部砂防課、中丹土木事務所
 - (2) 指定年月日 平成30年5月15日
 - (3) 告示番号 京都府告示第271号
 - (4) 指定根拠法令 水防法(昭和24年法律第193号) 第14条第1項
 - (5) 対象となる水位周知河川
 - ・由良川水系犀川(実施区間)
 - 左岸:西坂川合流点から由良川合流点
 - 右岸:西坂川合流点から由良川合流点
 - (6) 指定の前提となる降雨 流域全体の2時間雨量147mmかつ2日間の総雨量494mm
 - (7) 関係市町村 綾部市



3/3



2/3



1/3



凡例

浸水した場合に想定される水深(ランク別)

	0.5m未満の区域
	0.5m以上 1.0m未満の区域
	1.0m以上 2.0m未満の区域
	2.0m以上 3.0m未満の区域
	3.0m以上 5.0m未満の区域
	5.0m以上の区域
	市町境界
	河川等範囲
	浸水想定区域の指定の対象となる水位周知河川
	浸水想定区域の公表対象となる河川

福知山市

