

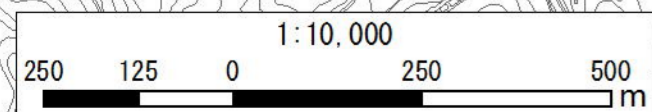
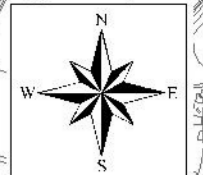
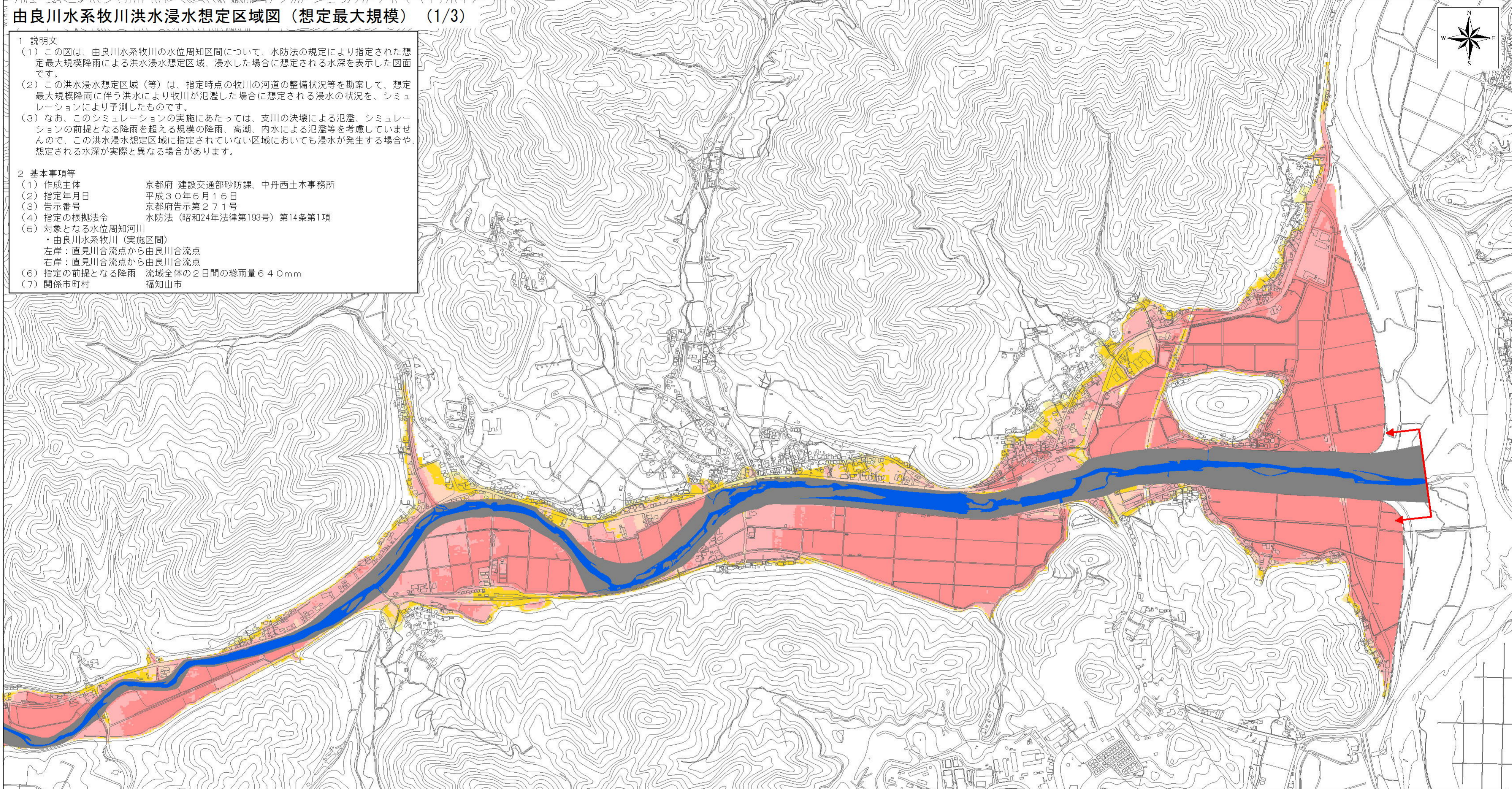
由良川水系牧川洪水浸水想定区域図（想定最大規模）（1/3）

1 説明文

- (1) この図は、由良川水系牧川の水位周知区間について、水防法の規定により指定された想定最大規模降雨による洪水浸水想定区域、浸水した場合に想定される水深を表示した図面です。
- (2) この洪水浸水想定区域（等）は、指定時点の牧川の河道の整備状況等を勘案して、想定最大規模降雨に伴う洪水により牧川が氾濫した場合に想定される浸水の状況を、シミュレーションにより予測したものです。
- (3) なお、このシミュレーションの実施にあたっては、支川の決壊による氾濫、シミュレーションの前提となる降雨を超える規模の降雨、高潮、内水による氾濫等を考慮していませんので、この洪水浸水想定区域に指定されていない区域においても浸水が発生する場合や、想定される水深が実際と異なる場合があります。

2 基本事項等

- (1) 作成主体 京都府 建設交通部砂防課、中丹西土木事務所
- (2) 指定年月日 平成30年6月15日
- (3) 告示番号 京都府告示第271号
- (4) 指定の根拠法令 水防法（昭和24年法律第193号）第14条第1項
- (5) 対象となる水位周知河川
・由良川水系牧川（実施区間）
左岸：直見川合流点から由良川合流点
右岸：直見川合流点から由良川合流点
- (6) 指定の前提となる降雨 流域全体の2日間の総雨量640mm
- (7) 関係市町村 福知山市

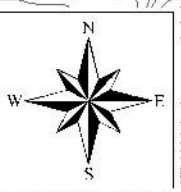


この地図の作成に当たっては、国土地理院長の承認を得て、同院発行の基盤地図情報を使用した。（承認番号 平29情使、第486号）

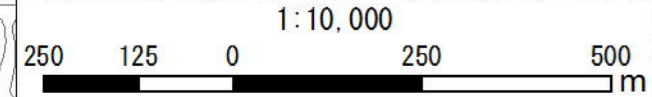
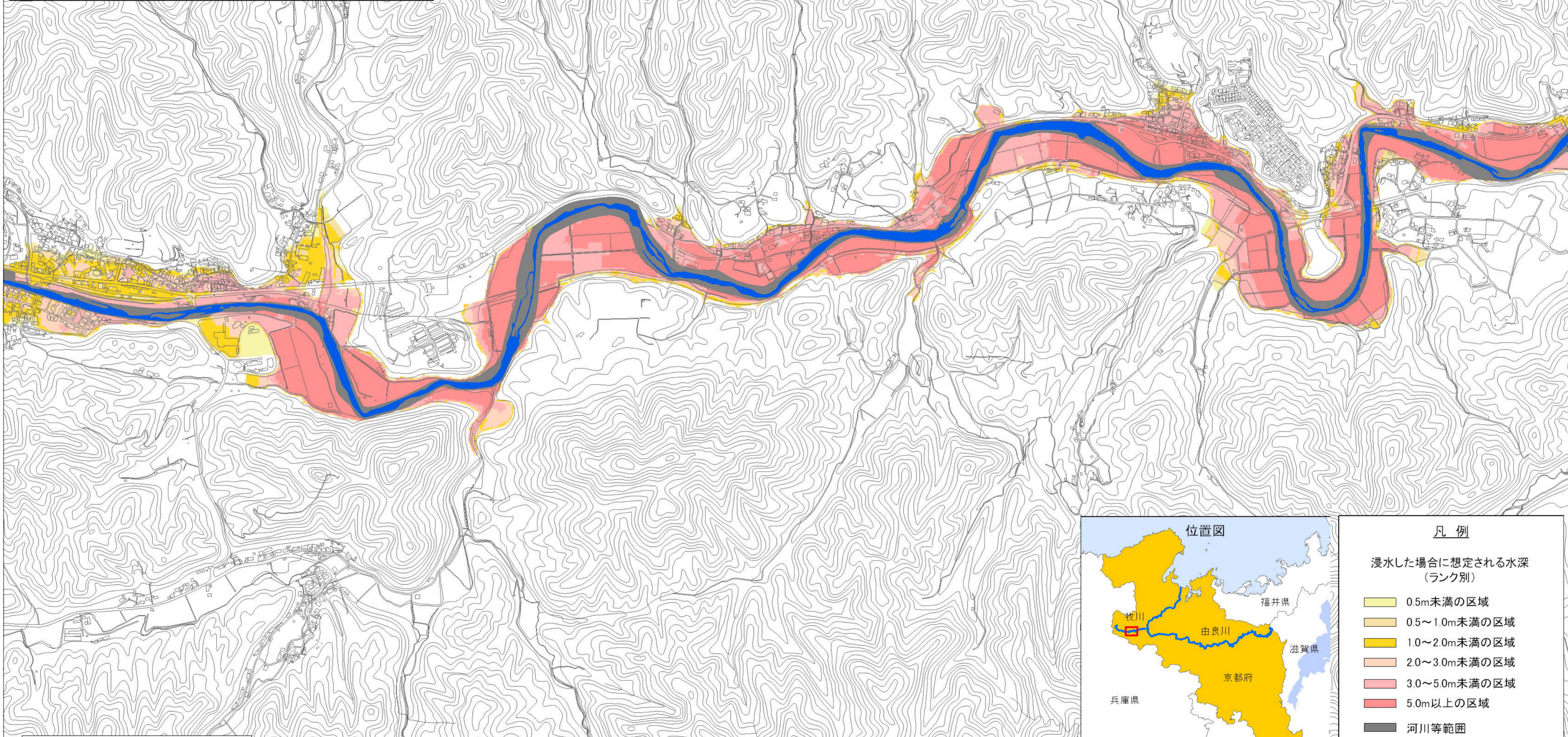


凡例	
浸水した場合に想定される水深（ランク別）	
	0.5m未満の区域
	0.5～1.0m未満の区域
	1.0～2.0m未満の区域
	2.0～3.0m未満の区域
	3.0～5.0m未満の区域
	5.0m以上の区域
	河川等範囲
	浸水想定区域の指定の対象となる水位周知河川

由良川水系牧川洪水浸水想定区域図（想定最大規模）（2/3）



- 1 説明文**
- (1) この図は、由良川水系牧川の水位周知区間について、水防法の規定により指定された想定最大規模降雨による洪水浸水想定区域、浸水した場合に想定される水深を表示した図面です。
 - (2) この洪水浸水想定区域（等）は、指定時点の牧川の河道の整備状況等を勘案して、想定最大規模降雨に伴う洪水により牧川が氾濫した場合に想定される浸水の状況を、シミュレーションにより予測したものです。
 - (3) なお、このシミュレーションの実施にあたっては、支川の決壊による氾濫、シミュレーションの前提となる降雨を超える規模の降雨、高潮、内水による氾濫等を考慮していませんので、この洪水浸水想定区域に指定されていない区域においても浸水が発生する場合や、想定される水深が実際と異なる場合があります。
- 2 基本事項等**
- (1) 作成主体 京都府 建設交通部砂防課、中丹西土木事務所
 - (2) 指定年月日 平成30年6月15日
 - (3) 告示番号 京都府告示第271号
 - (4) 指定の根拠法令 水防法（昭和24年法律第193号）第14条第1項
 - (5) 対象となる水位周知河川
・由良川水系牧川（実施区間）
左岸：直見川合流点から由良川合流点
右岸：直見川合流点から由良川合流点
 - (6) 指定の前提となる降雨 流域全体の2日間の総雨量640mm
 - (7) 関係市町村 福知山市



この地図の作成に当たっては、国土地理院長の承認を得て、同院発行の基盤地図情報を使用した。（承認番号 平29情使、第486号）

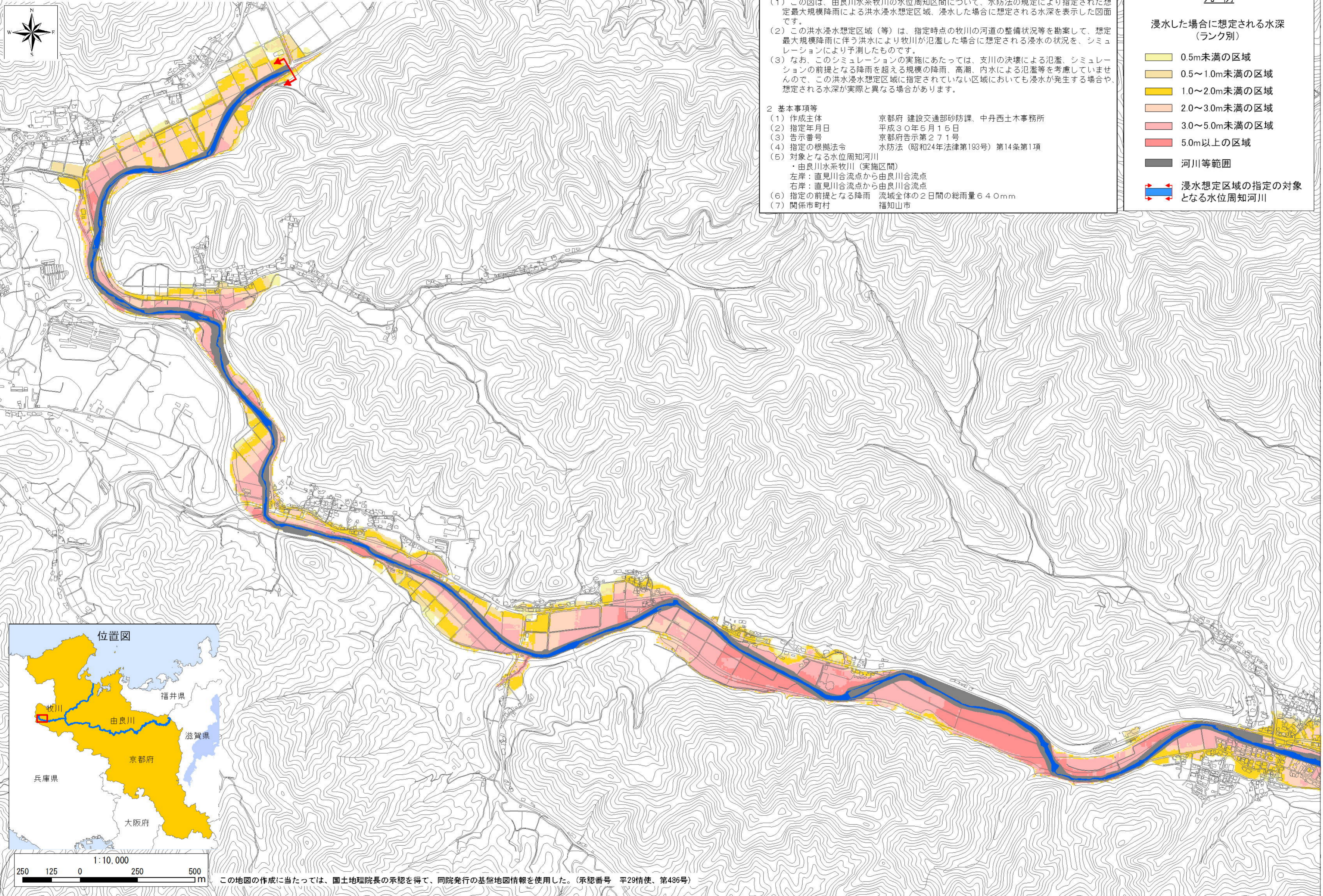
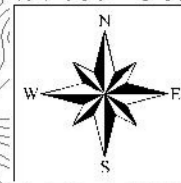


凡例

浸水した場合に想定される水深（ランク別）

	0.5m未満の区域
	0.5～1.0m未満の区域
	1.0～2.0m未満の区域
	2.0～3.0m未満の区域
	3.0～5.0m未満の区域
	5.0m以上の区域
	河川等範囲
	浸水想定区域の指定の対象となる水位周知河川

由良川水系牧川洪水浸水想定区域図（想定最大規模）（3/3）



- 1 説明文
- (1) この図は、由良川水系牧川の水位周知区間について、水防法の規定により指定された想定最大規模降雨による洪水浸水想定区域、浸水した場合に想定される水深を表示した図面です。
 - (2) この洪水浸水想定区域（等）は、指定時点の牧川の河道の整備状況等を勘案して、想定最大規模降雨に伴う洪水により牧川が氾濫した場合に想定される浸水の状況を、シミュレーションにより予測したものです。
 - (3) なお、このシミュレーションの実施にあたっては、支川の決壊による氾濫、シミュレーションの前提となる降雨を超える規模の降雨、高潮、内水による氾濫等を考慮していませんので、この洪水浸水想定区域に指定されていない区域においても浸水が発生する場合や、想定される水深が実際と異なる場合があります。
- 2 基本事項等
- (1) 作成主体 京都府 建設交通部砂防課、中丹西土木事務所
 - (2) 指定年月日 平成30年5月15日
 - (3) 告示番号 京都府告示第271号
 - (4) 指定の根拠法令 水防法（昭和24年法律第193号）第14条第1項
 - (5) 対象となる水位周知河川
・由良川水系牧川（実施区間）
左岸：直見川合流点から由良川合流点
右岸：直見川合流点から由良川合流点
 - (6) 指定の前提となる降雨 流域全体の2日間の総雨量640mm
 - (7) 関係市町村 福知山市

凡例

浸水した場合に想定される水深（ランク別）

	0.5m未満の区域
	0.5～1.0m未満の区域
	1.0～2.0m未満の区域
	2.0～3.0m未満の区域
	3.0～5.0m未満の区域
	5.0m以上の区域
	河川等範囲
	浸水想定区域の指定の対象となる水位周知河川



この地図の作成にあたっては、国土地理院長の承認を得て、同院発行の基盤地図情報を使用した。（承認番号 平29情使、第486号）