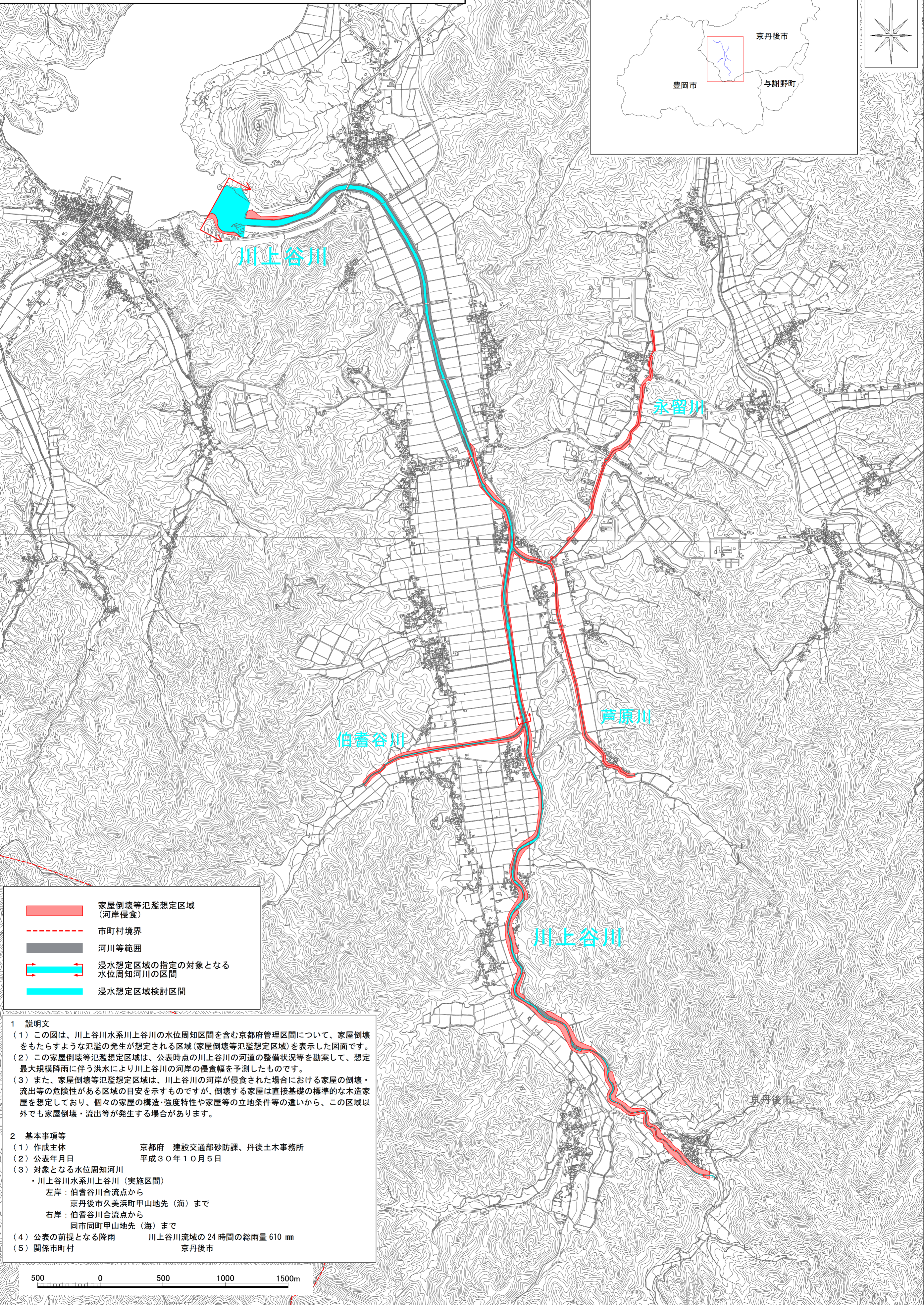


川上谷川水系 川上谷川 洪水浸水想定区域図 (家屋倒壊等氾濫想定区域 (河岸侵食))



	家屋倒壊等氾濫想定区域 (河岸侵食)
	市町村境界
	河川等範囲
	浸水想定区域の指定の対象となる 水位周知河川の区間
	浸水想定区域検討区間

1 説明文

(1) この図は、川上谷川水系川上谷川の水位周知区間を含む京都市管理区間について、家屋倒壊をもたらすような氾濫の発生が想定される区域(家屋倒壊等氾濫想定区域)を表示した図面です。

(2) この家屋倒壊等氾濫想定区域は、公表時点の川上谷川の河道の整備状況等を勘案して、想定最大規模降雨に伴う洪水により川上谷川の河岸の侵食幅を予測したものです。

(3) また、家屋倒壊等氾濫想定区域は、川上谷川の河岸が侵食された場合における家屋の倒壊・流出等の危険性がある区域の目安を示すものですが、倒壊する家屋は直接基礎の標準的な木造家屋を想定しており、個々の家屋の構造・強度特性や家屋等の立地条件等の違いから、この区域以外でも家屋倒壊・流出等が発生する場合があります。

2 基本事項等

(1) 作成主体 京都市 建設交通部砂防課、丹後土木事務所

(2) 公表年月日 平成30年10月5日

(3) 対象となる水位周知河川
 ・川上谷川水系川上谷川(実施区間)
 左岸：伯耆谷川合流点から 京丹後市久美浜町甲山地先(海)まで
 右岸：伯耆谷川合流点から 同市同町甲山地先(海)まで

(4) 公表の前提となる降雨 川上谷川流域の24時間の総雨量610mm

(5) 関係市町村 京丹後市

