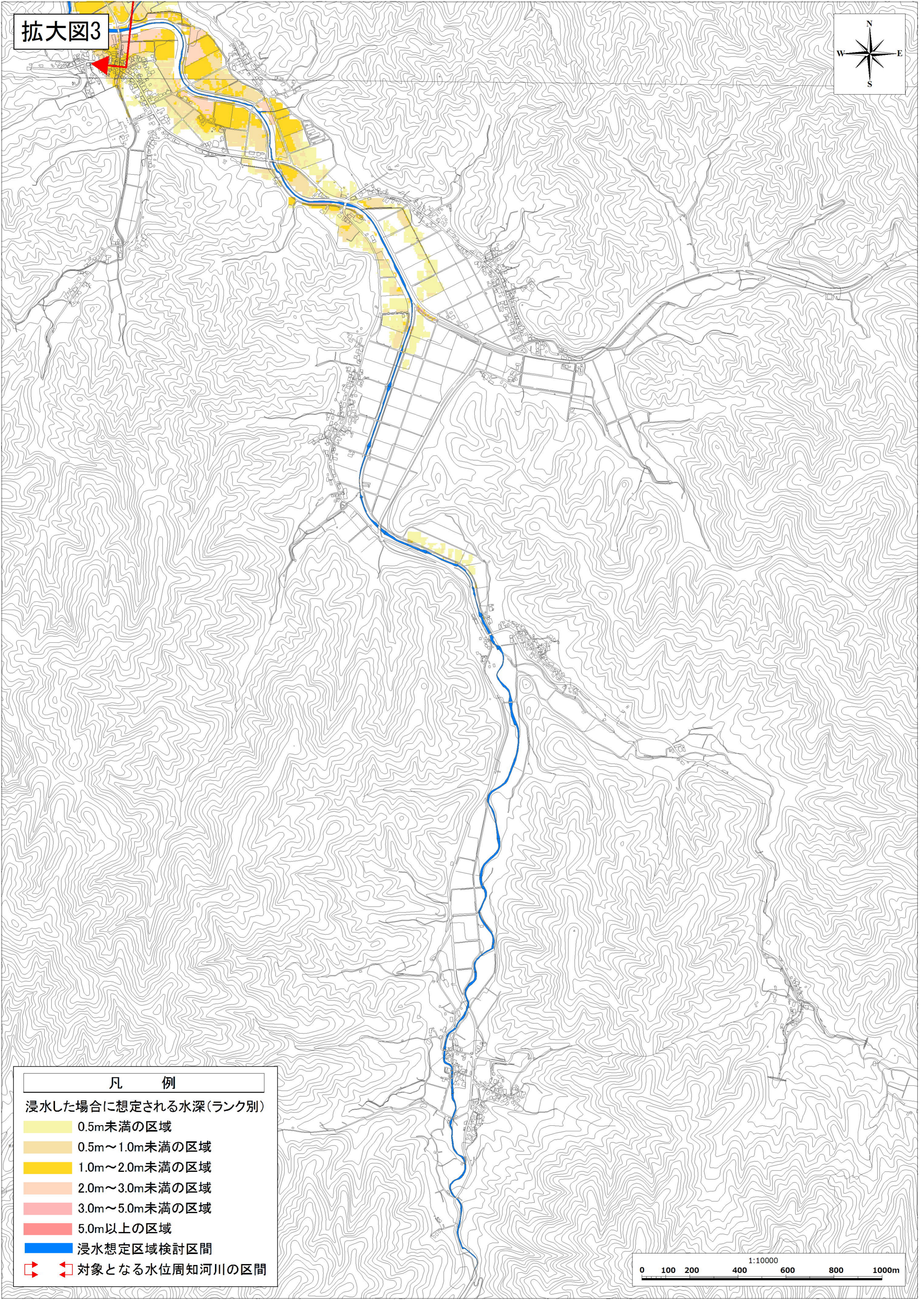
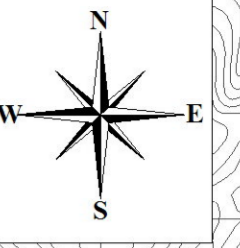


拡大図3



凡 例

浸水した場合に想定される水深(ランク別)

- 0.5m未満の区域
- 0.5m～1.0m未満の区域
- 1.0m～2.0m未満の区域
- 2.0m～3.0m未満の区域
- 3.0m～5.0m未満の区域
- 5.0m以上の区域

浸水想定区域検討区間

対象となる水位周知河川の区間

