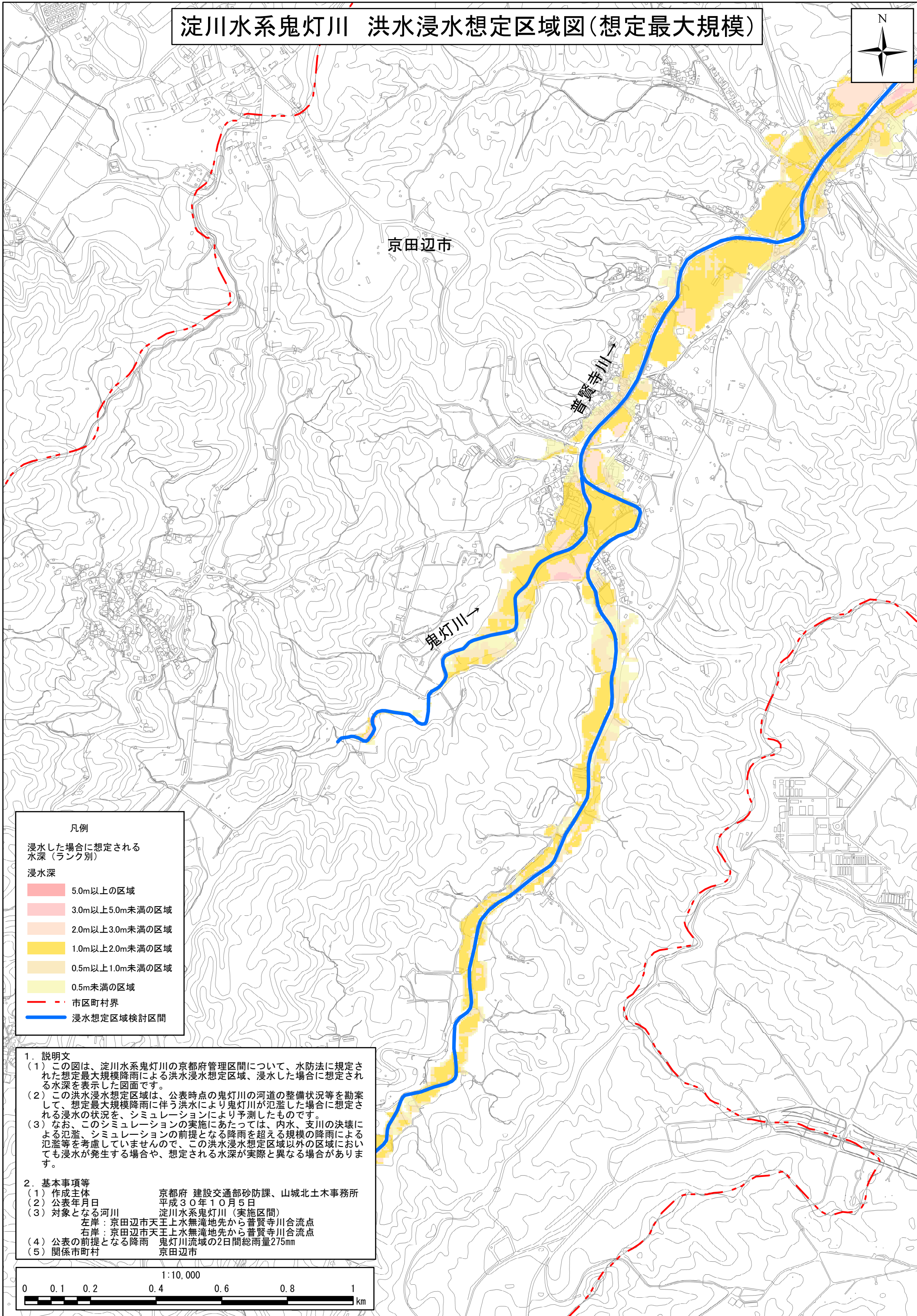
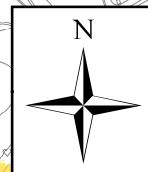


# 淀川水系鬼灯川 洪水浸水想定区域図(想定最大規模)



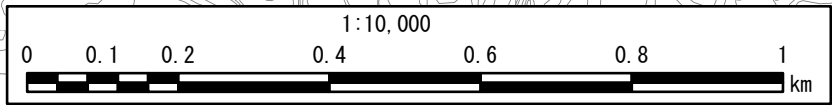
京田辺市

普賢寺川

鬼灯川

凡例	
浸水した場合に想定される水深(ランク別)	
浸水深	
	5.0m以上の区域
	3.0m以上5.0m未満の区域
	2.0m以上3.0m未満の区域
	1.0m以上2.0m未満の区域
	0.5m以上1.0m未満の区域
	0.5m未満の区域
	市区町村界
	浸水想定区域検討区間

1. 説明文
- (1) この図は、淀川水系鬼灯川の京都府管理区間について、水防法に規定された想定最大規模降雨による洪水浸水想定区域、浸水した場合に想定される水深を表示した図面です。
  - (2) この洪水浸水想定区域は、公表時点の鬼灯川の河道の整備状況等を勘案して、想定最大規模降雨に伴う洪水により鬼灯川が氾濫した場合に想定される浸水の状況を、シミュレーションにより予測したものです。
  - (3) なお、このシミュレーションの実施にあたっては、内水、支川の決壊による氾濫、シミュレーションの前提となる降雨を超える規模の降雨による氾濫等を考慮していませんので、この洪水浸水想定区域以外の区域においても浸水が発生する場合や、想定される水深が実際と異なる場合があります。
2. 基本事項等
- (1) 作成主体 京都府 建設交通部砂防課、山城北土木事務所
  - (2) 公表年月日 平成30年10月5日
  - (3) 対象となる河川 淀川水系鬼灯川(実施区間)  
左岸：京田辺市天王上水無滝地先から普賢寺川合流点  
右岸：京田辺市天王上水無滝地先から普賢寺川合流点
  - (4) 公表の前提となる降雨 鬼灯川流域の2日間総雨量275mm
  - (5) 関係市町村 京田辺市



この地図は、京田辺市発行の都市計画基本図(縮尺1/2,500)を参考にし、作成したものです。