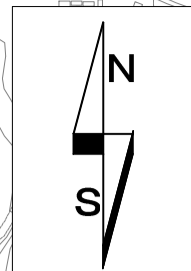


# 淀川水系南谷川洪水浸水想定区域図【想定最大規模】

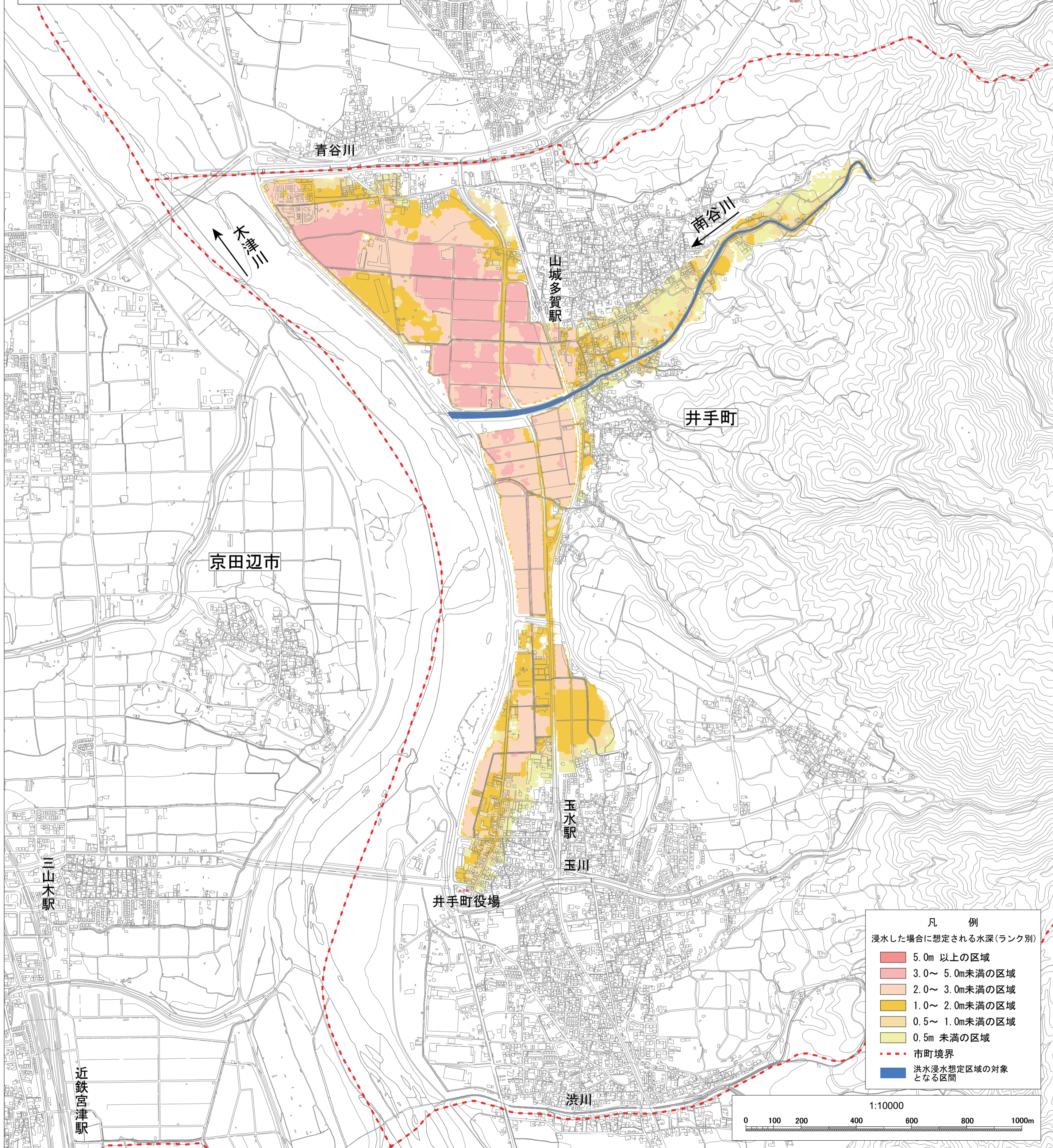


## 1 説明文

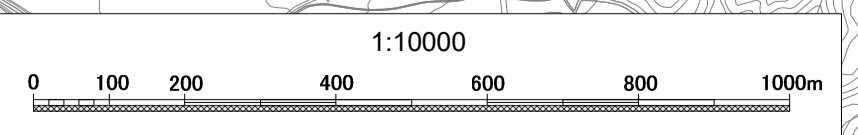
- (1) この図は、淀川水系南谷川の京都府管理区間について、水防法に規定された想定最大規模降雨による洪水浸水想定区域、浸水した場合に想定される水深を表示した図面です。
- (2) この洪水浸水想定区域は、公表時点の南谷川の河道の整備状況等を勘案して、想定最大規模降雨に伴う洪水により南谷川が氾濫した場合に想定される浸水の状況を、シミュレーションにより予測したものです。
- (3) なお、このシミュレーションの実施にあたっては、支川の決壊による氾濫、シミュレーションの前提となる降雨を超える規模の降雨による氾濫等を考慮していませんので、この洪水浸水想定区域に指定されていない区域においても浸水が発生する場合や、想定される水深が実際と異なる場合があります。

## 2 基本事項等

- (1) 作成主体 京都府 建設交通部砂防課、山城北土木事務所
- (2) 公表年月日 令和元年10月4日
- (3) 対象となる河川  
・淀川水系南谷川（実施区間）  
左岸：起点から木津川合流点まで  
右岸：起点から木津川合流点まで
- (4) 公表の前提となる降雨 南谷川流域の1時間雨量144mm、総雨量344mm
- (5) 関係市町村 井手町



凡 例	
浸水した場合に想定される水深(ランク別)	
5.0m 以上の区域	Red
3.0～ 5.0m未滿の区域	Orange
2.0～ 3.0m未滿の区域	Light Orange
1.0～ 2.0m未滿の区域	Yellow
0.5～ 1.0m未滿の区域	Light Yellow
0.5m 未滿の区域	Pale Yellow
市町境界	Red dashed line
洪水浸水想定区域の対象となる区間	Blue line



この地図の作成に当たっては、国土地理院長の承認を得て、同院発行の基盤地図情報を使用した。(承認番号 令元情使、第642号)