

物件調書

物件番号 7

予定価格 ¥7,710,000

所在地 京都府舞鶴市字小倉小字五反田280番26

1 土地の概要					
面積	登記簿	325.00㎡	地目	宅地(登記:雑種地)	
	実測	325.31㎡			
接面道路の状況		北側 市道 幅員 7.1m 舗装有 等高接面	南側 市道 幅員 7.1m 舗装有 等高接面		
地勢等		概ね整形地・平坦地			
法令等による制限	都市計画区域	都市計画区域	区域区分	市街化区域	
	用途地域	第一種住居地域			
	建ぺい率	60%	容積率	200%	
	高度規制	—	防火指定	建築基準法第22条区域	
	その他の規制	—			
私道の負担等に関する事項		負担の有無	無	負担の内容	—
供給処理施設状況		利用可能な施設	配管等の状況	事業所名号	
	電気	関西電力	前面道路架空ケーブル有り	関西電力(株)コールセンター 0800-777-3081	
	ガス	任意の プロパンガス取扱店	プロパンガス	—	
	上水道	市営水道	北側及び南側ともに50mm管・引込有り	舞鶴市上下水道部水道整備課 0773-66-2545	
	下水道	公共下水	北側及び南側ともに200mm管・接続有り	舞鶴市上下水道部下水道整備課 0773-66-1056	
現地までの交通機関	鉄道	JR舞鶴線 東舞鶴駅の北東方	道路距離	約3.7km 徒歩圏外	
	バス	京都交通バス 田中橋の南東方	道路距離	約260m 徒歩約4分	
公共施設	市役所	舞鶴市役所 物件の西方	道路距離	約3.8km 徒歩圏外	
	小学校	志楽小学校 物件の東方	道路距離	約550m 徒歩約7分	
	中学校	白系中学校 物件の南西方	道路距離	約2.6km 徒歩圏外	

備考

- 1 本件土地と南西側隣接地(地番280番27)との境界が未確定ですが、他の部分は境界確定済です。
- 2 本件土地の登記地目は雑種地ですが、現況は宅地です。
- 3 本物件周辺には雑草木が生い茂っている箇所があり、現況では既設の境界標の一部を確認することができず、土地の範囲を正確に確認することはできません。
- 4 本件土地上には、後記建物のほか、フェンス、コンクリート壁、側溝等が存しています。
- 5 上水道及び下水道の利用にあたっては、工事及び加入金、負担金等の支払いが必要になる場合があります。詳しくは、舞鶴市上下水道部お客様サービス課(0773-62-1632)へお問い合わせください。
- 6 本物件は、敷地内の構築物、残存物、雑草木等を含め、現状有姿で引き渡します。登記簿の面積と実測面積に違いが生じても、売買代金の精算は行いません。
- 7 本物件は、土壌調査、地盤調査及び地下埋設物調査を行っていません。所有権移転後に土壌汚染、地盤沈下、地下埋設物等が発見されても、京都府は責任を負いません。
- 8 上記の記載事項を含め、隣接所有者、近隣者又は関係機関等と必要な協議はすべて買受人が行い、京都府は協議又は協議の結果について一切関与いたしません。

2 建物の概要	
家 屋 番 号	①280番26の1 ②280番26の2
種 類	①主…共同住宅(2連棟式住宅)、附属1…物置、附属2…物置 ②主…共同住宅(2連棟式住宅)、附属1…物置、附属2…物置
構 造	①主…コンクリートブロック造陸屋根2階建 附属1、2…軽量鉄骨造亜鉛メッキ鋼板葺平家建 ②主…コンクリートブロック造陸屋根2階建 附属1、2…軽量鉄骨造亜鉛メッキ鋼板葺平家建
床 面 積	①主…1階47.28㎡、2階47.28㎡、計94.56㎡、附属1…4.58㎡、附属2…4.58㎡ ②主…1階47.28㎡、2階47.28㎡、計94.56㎡、附属1…4.58㎡、附属2…4.58㎡
建 築 時 期	①昭和50年9月1日 ②昭和50年9月1日
備 考	
<p>1 本建物は、長期空家の状況にて放置されています。</p> <p>2 本建物は、築後相当年数を経過しており、物理的損傷や形式の旧式化等が認められ、経済的耐用年数を満了しています。建物外壁等の一部にクラックやコンクリート剥落などの破損箇所が見られます。また、建物内部には天井の一部に雨漏り跡と思われるしみが確認されています。</p> <p>3 本建物の性能診断等は未実施です。 本建物を使用する場合は、専門業者による補修・点検等の必要な措置を行い、安全及び使用方法等を確認する必要があります。</p> <p>4 本建物において成形板等にアスベスト含有建築材料が使用されている可能性がありますが、専門業者による調査を行っていないため、その状況は不明です。</p> <p>5 本建物・設備、建物内にある残置物を含め、現状有姿で引き渡します。上記面積と実測面積に違いが生じても、売買代金の精算は行いません。</p>	

位置図

地理院タイルに現地、目標物等を追記して掲載



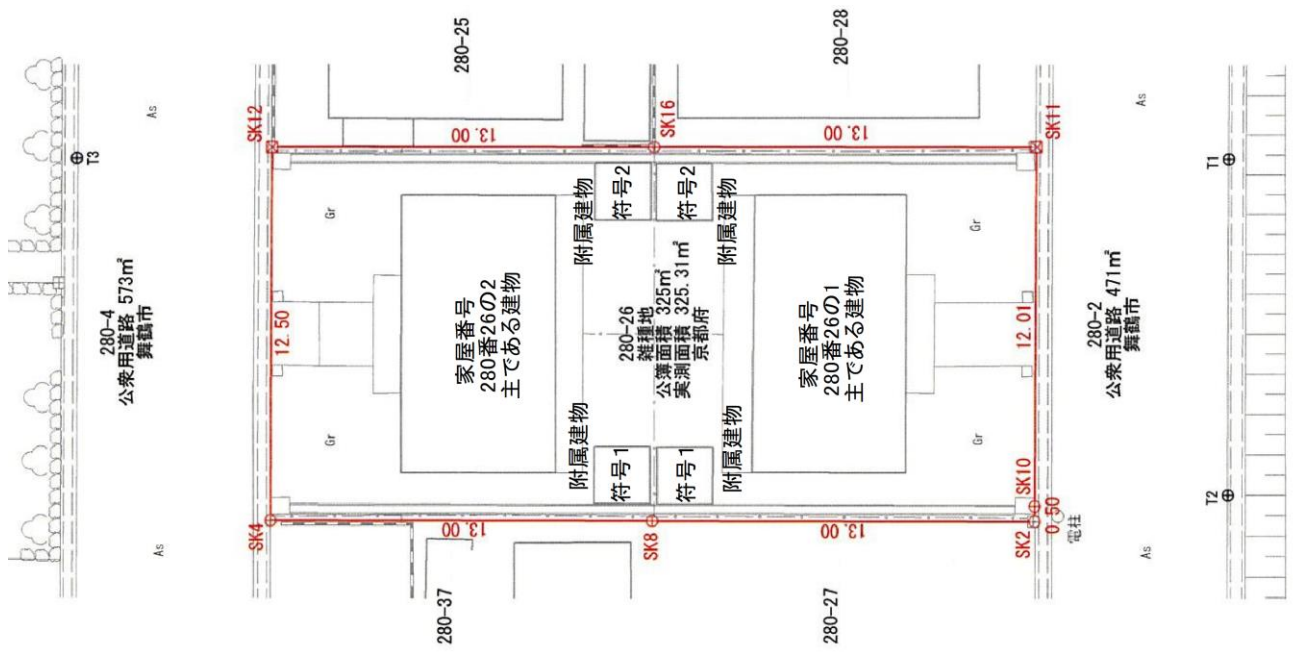
●広域図



●付近案内図



明 細 図



(当図は、空撮画像に、地積測量図を重ねたものであり、その位置及び縮尺については若干のズレが生じている可能性があります。)

建物の外観

家屋番号280番26の1(南側建物)



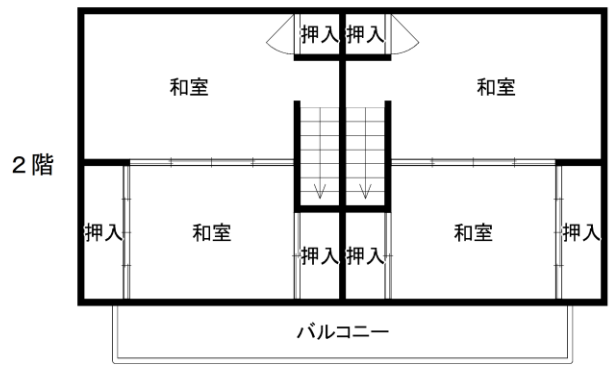
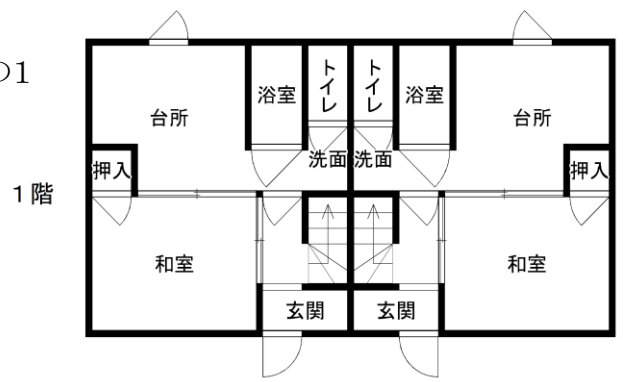
家屋番号280番26の2(北側建物)



間 取 図



家屋番号280番26の1
(南側建物)



家屋番号280番26の2
(北側建物)

