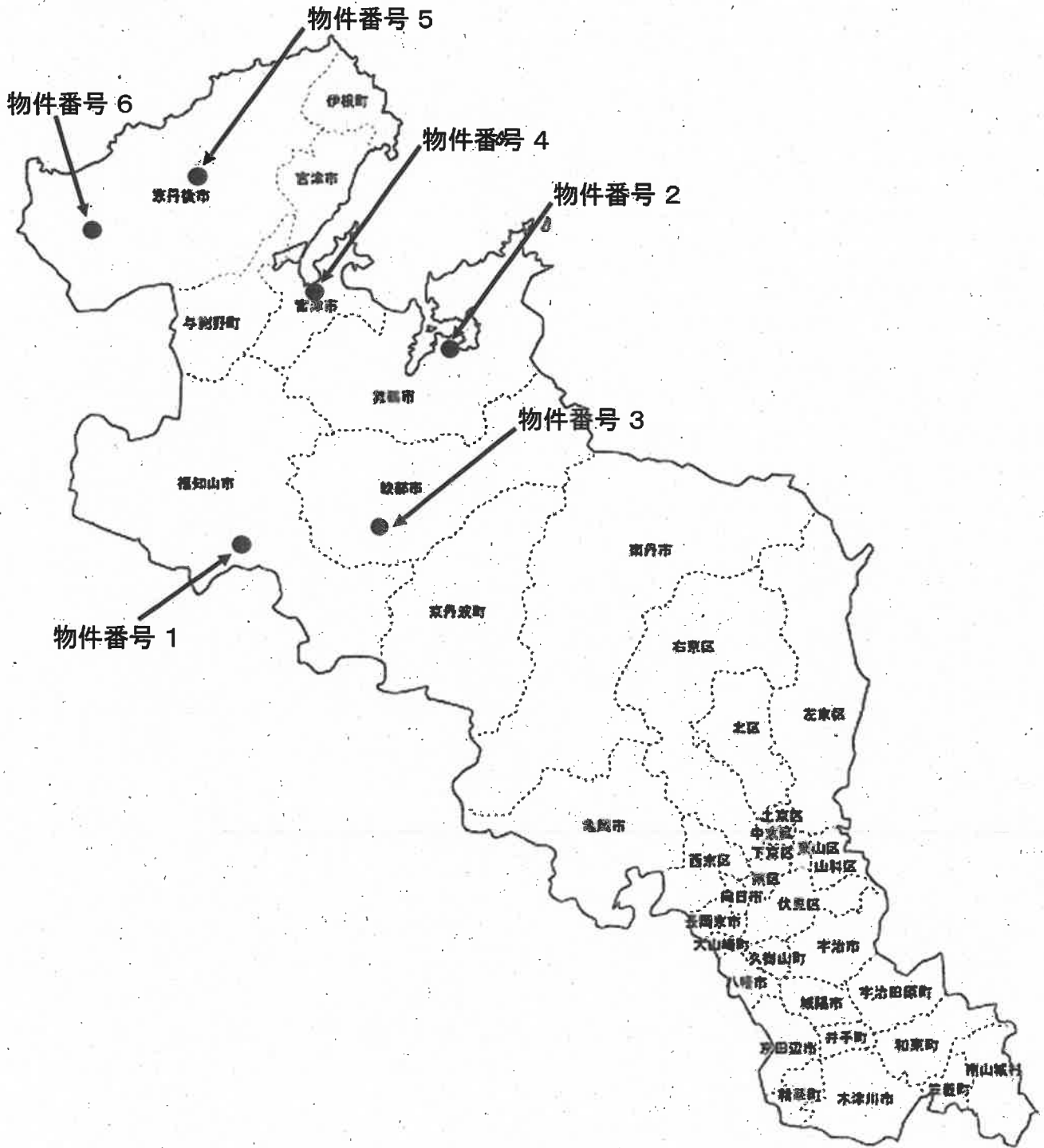


物 件 調 書

※ この物件調書は、入札参加者が現地を確認される上での参考資料です。

府有地売払い物件位置図

京都府



物件調書

物件番号 1

予定価格 ¥10,650,000

所在地 福知山市字天田小字箕腰514番6
福知山市字天田小字箕腰520番1

1 土地の概要

面積	登記簿	915.77㎡	地目	宅地
	実測	915.77㎡		

接面道路の状況 北東側 市道 幅員 4.0m 舗装有 概ね等高
(西側に里道がありますが道路形態は判然としません。)

地勢等 不整形地・概ね平坦地

法令等による制限	都市計画区域	都市計画区域	区域区分	市街化区域
	用途地域	第一種中高層住居専用地域		
	建ぺい率	60%	容積率	200%
	高度規制	—	防火指定	建築基準法第22条区域
	その他の規制	景観計画(市街地ゾーン)		

私道の負担等に関する事項 負担の有無 無 負担の内容 —

供給処理施設状況	利用可能な施設		配管等の状況	事業所名号
	電	気	関西電力	前面道路架空ケーブル有り 関西電力(株)コールセンター 0800-777-8810
	ガ	ス	任意の プロパンガス取扱店	プロパンガス —
	上	水道	市営水道	北東側40mm管・25mm 管・引込有り 福知山市上下水道部お客様サービス課 0773-22-6500
	下	水道	公共下水	北東側200mm管・接続有 り 福知山市上下水道部お客様サービス課 0773-22-6500

現地までの交通機関 鉄道 JR山陰本線 福知山駅の南方 道路距離 約1.1km 徒歩約14分
バス 京都交通バス 旭ヶ丘停留所の西方 道路距離 約170m 徒歩約3分

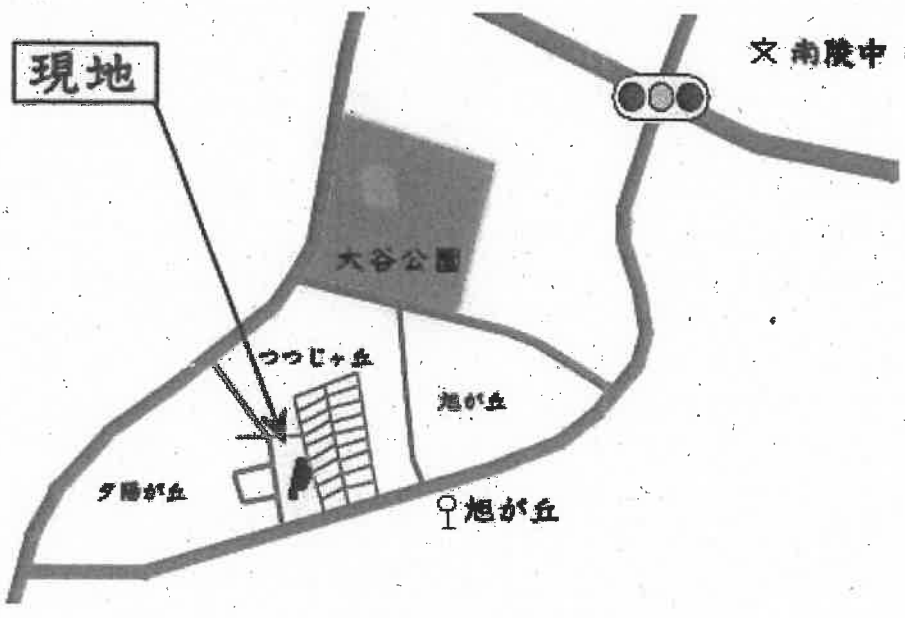
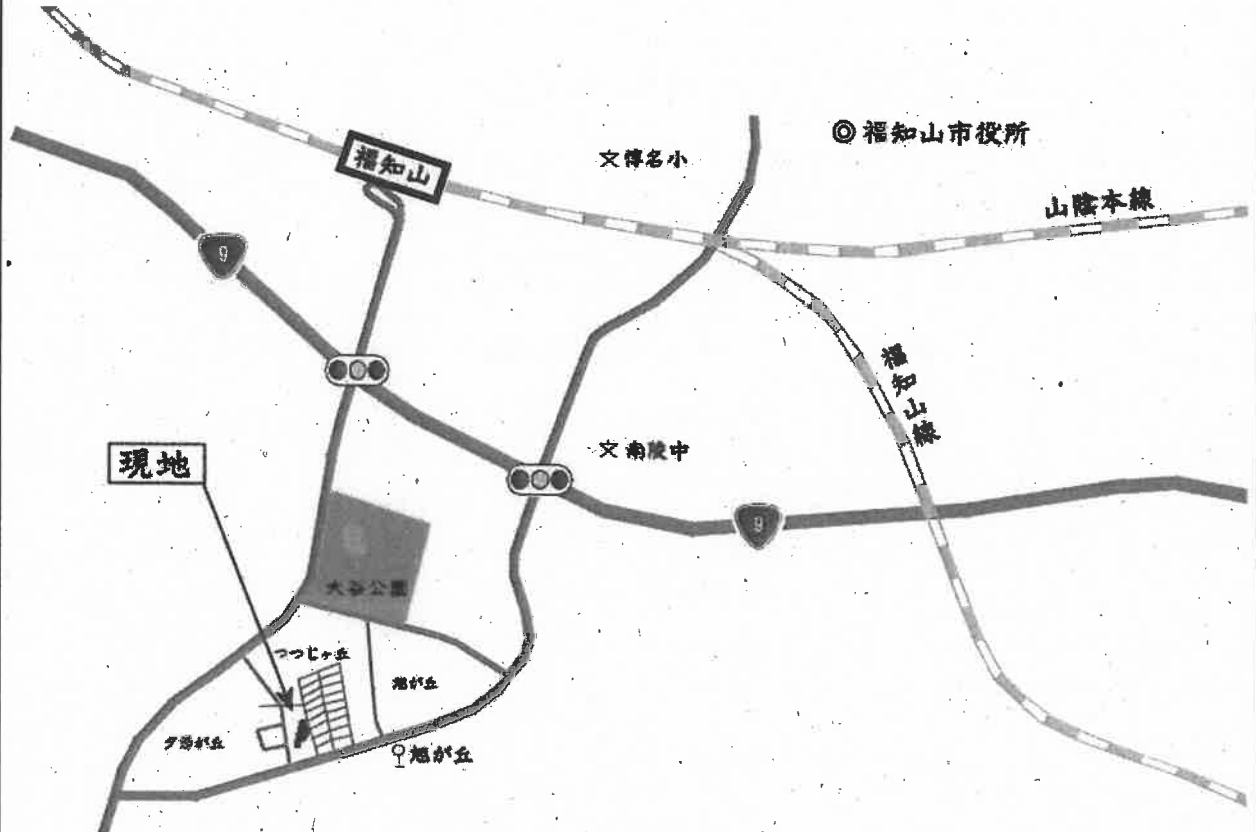
公共施設 市役所 福知山市役所 物件の北東方 道路距離 約1.8km 徒歩約23分
小学校 惇明小学校 物件の北東方 道路距離 約2.0km 徒歩約25分
中学校 南陵中学校 物件の北東方 道路距離 約1.2km 徒歩約15分

備考

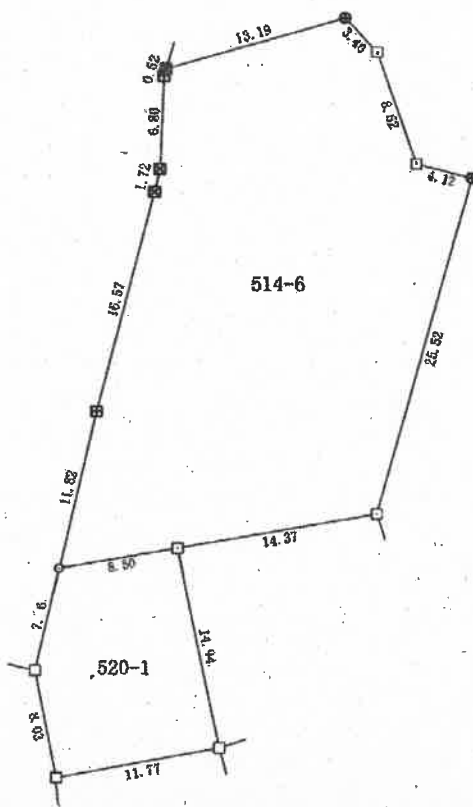
- 1 本物件には、法務局備え付けの地積測量図があり、土地の範囲は確定しています。
- 2 上水道及び下水道の利用に当たっては、工事及び加入金、負担金等の支払いが必要になる場合があります。
くわしくは、福知山市上下水道部お客様サービス課(0773-22-6500)へお問い合わせください。
- 3 水道管路台帳参考図によれば、南側隣家(519番6, 519番8)が本物件内の管路に接続して上水道を利用していると見られ、工事の際にはそれらへの対応を要する場合があります。
- 4 本物件内の下水配管は詳細不明です。また、上記3との関連において南側隣家による本物件内の管路使用の懸念があり、工事の際にはそれらへの対応を要する場合があります。
- 5 本物件内に電柱2本と支線2本が存するとともに、隣家への配線が見られます。
それら電気設備に関しては、関西電力(株)コールセンター(設備関連0800-777-3081)へお問い合わせください。
- 6 北東側には、南北系統の市道「つつじが丘団地2号線」と東西系統の「つつじが丘団地9号線」がありますが、建築基準法上の道路は後者になります。
建築あるいは開発行為等の相談につきましては、中丹西土木事務所建築住宅室(0773-22-5144)へお問い合わせください。
- 7 本物件については、樹木、フェンス、パイプ等が隣地に相互越境していると見られますが、雑草が茂り全詳細を確認しえない状況です。
- 8 本物件は、土壌汚染状況調査を行っておりません。
- 9 本物件は、地下埋設物調査を行っておりません。
- 10 敷地内の建物や構築物等、残存物、雑草木も含め、あくまで現状有姿での引き渡しであることに留意してください。
- 11 上記の記載事項を含め、隣接所有者、近隣者又は関係機関等と必要な協議はすべて買受人が行い、京都府は協議又は協議の結果について一切関与いたしません。

2 建物の概要	
家屋番号	①家屋番号514番6 主である建物 (家屋番号514番6 附属建物符号1は不存在です。) ②家屋番号514番6の2 主である建物 (家屋番号514番6の2 附属建物符号1は不存在です。) ③家屋番号520番1
種類	①共同住宅 (東側より1～3号室、メゾネット3K) ②共同住宅 (東側より4～6号室、メゾネット3K) ③共同住宅 (東側より7～8号室、メゾネット3K)
構造	①軽量鉄骨コンクリートブロック造亜鉛メッキ鋼板葺2階建 ②軽量鉄骨コンクリートブロック造亜鉛メッキ鋼板葺2階建 ③コンクリートブロック造ルーフィング葺2階建
内訳	①各階現況68.42㎡、延べ136.84㎡ (登記:延べ141.28㎡) ②各階現況68.42㎡、延べ136.84㎡ (登記:延べ141.28㎡) ③各階現況45.95㎡、延べ91.90㎡ (登記:同左)
建築時期	①昭和43年7月20日 ②昭和43年7月20日 ③昭和48年10月24日
備考	
<ol style="list-style-type: none"> 1 本建物は、平成22年12月以降、使用されていません。 2 本物件には、上記①～③のほか、未登記のブロック造プロパン庫、駐輪場の上屋等が存します。 3 本建物については、①②の附属建物が不存在であること、未登記建物が存すること等を反映していない現登記事項のまま、買受人に所有権移転登記を行います。 4 本建物は、築後相当年数を経過しており、物理的損傷や形式の旧式化等が認められ、経済的耐用年数を満了しています。 5 本建物の性能診断等は未実施です。 本建物を使用する場合は、専門業者による補修・点検等の必要な措置を行い、安全及び使用方法等を確認する必要があります。 6 本建物・設備、建物内にある残置物を含め、現状有姿による引渡しであることに留意してください。 	

位置図



明 細 図



(上記写真への図示は、その位置及び縮尺に若干のズレが生じている可能性があります。)

建物の外観



建物の外観

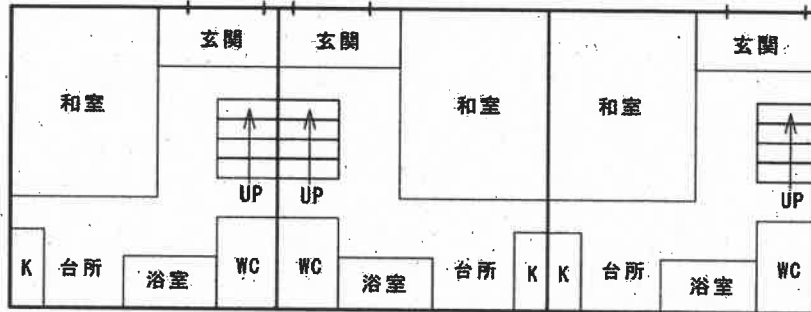


間 取 図

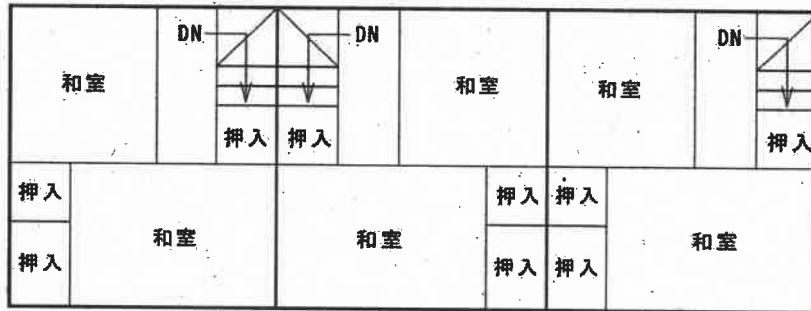


家屋番号514番6、家屋番号514番6の2ともに共通

1階

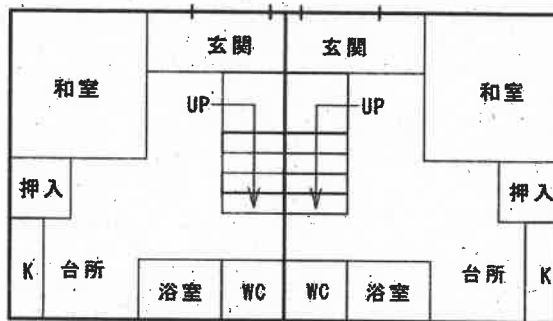


2階

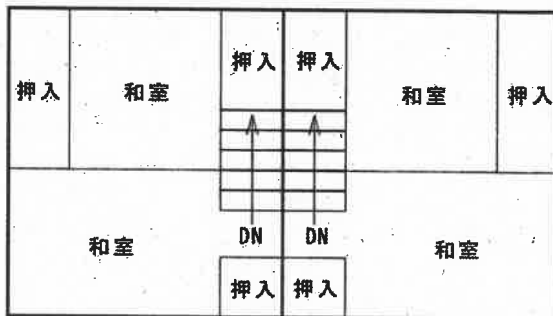


家屋番号520番1

1階



2階



物件調書

物件番号 2

予定価格 ¥963,000

所在地	舞鶴市字余部下小字余部下858番 舞鶴市字余部下小字余部下858番1 舞鶴市字余部下小字余部下859番
-----	---

1. 土地の概要

面	積	登記簿	830.47㎡	地	雑種地 (登記:宅地)
		実測	830.47㎡		

接面道路の状況	北西側 里道 幅員 1.5m 舗装有 概ね等高
---------	-------------------------

地	勢	等	やや不整形地・敷地内段差, 法地, 擁壁地有り (A北東側 …ブロック塀外で一段高い概ね平坦地(約185㎡・22.3%) B中央部 …主たる概ね平坦地(約554㎡・66.8%) C南西側 …植樹帯・法面・石垣擁壁(約80㎡・9.6%) D南西角 …アスファルト舗装された進入口部分(約11㎡・1.3%) 以上、別添「明細図」参照。各部分の地積は概測値です。)
---	---	---	--

法令等による制限	都市計画区域	都市計画区域	区域区分	市街化区域
	用途地域	第一種住居地域		
	建ぺい率	60%	容積率	200%
	高度規制	—	防火指定	建築基準法第22条区域
	その他の規制	—		

私道の負担等に関する事項	負担の有無	無	負担の内容	但し、現状は上記Dの部分があります。
--------------	-------	---	-------	--------------------

供給処理施設状況		利用可能な施設	配管等の状況	事業所名号	
	電	気	関西電力	前面道路架空ケーブル有り 関西電力(株)コールセンター 0800-777-8810	
	ガ	ス	任意の プロパンガス取扱店	プロパンガス	—
	上	水道	市営水道	南西側25mm管(引込管) ・引込有り	舞鶴市上下水道部お客様サービス課 0773-62-1632
	下	水道	公共下水	南西側200mm管・接続無し	舞鶴市上下水道部お客様サービス課 0773-62-1632

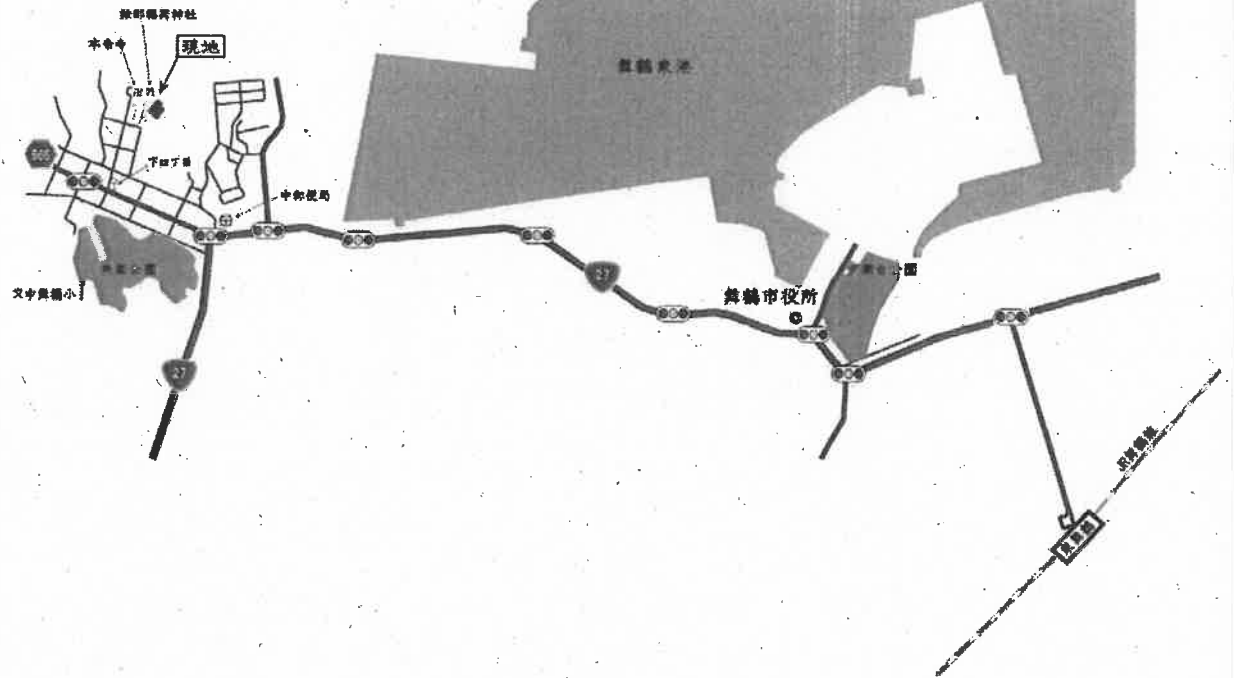
現地までの交通機関	鉄道	JR舞鶴線 東舞鶴駅の北西方	道路距離 約3.6km 徒歩圏外
	バス	京都交通バス 下四丁目停留所の北東方	道路距離 約250m 徒歩約4分

公 共 施 設	市 役 所	舞鶴市役所 物件の南東方	道路距離 約2.5km 徒歩圏外
	小 学 校	中舞鶴小学校 物件の南西方	道路距離 約750m 徒歩約10分
	中 学 校	和田中学校 物件の南西方	道路距離 約1.7km 徒歩約22分

備 考

- 1 本物件には、法務局備え付けの地積測量図があり、土地の範囲は確定しています。
- 2 本物件は、概ねB中央部の周囲にブロック塀を設置していますが、敷地の周囲は雑草木が茂るなどの状況にあり、外見では境界付近の状況が不明瞭です。
- 3 本物件については、ブロック塀の一部が北西側里道に越境していると見られます。
また、本物件の東側約290㎡(34.9%)の範囲が、隣地からの越境樹木の影地となっています。
- 4 本物件には、電柱と支線があります。
くわしくは、関西電力㈱コールセンター(設備関連0800-777-3081)へお問い合わせください。
- 5 北西側の里道は、本件対象地及び北西側隣家の救済を考慮し、対象地の南西端から約5m程度(隣家の階段出入口付近)までを建築基準法第42条2項の道路として扱うものと調査されましたが、その建築指導は個別性の強いものと思料されます。
くわしくは、中丹東土木事務所建築住宅室(0773-42-8785)へお問い合わせください。
- 6 本物件の東側隣地(現況山林)及び本物件のC南西側の擁壁は、京都府建築基準法施行条例第6条(がけ条例)の対象となる可能性があり、これに該当すると判断された場合は、相応の建築指導等を受けます。
くわしくは、中丹東土木事務所建築住宅室(0773-42-8785)へお問い合わせください。
- 7 本物件は、土砂災害警戒区域に指定されていないものの、同区域に近接し、山裾の谷筋に当たるため、豪雨時等には土砂災害リスクがあると思料されます。
- 8 本物件には、獣が土を掘り起こした跡が見られ、C南西側では隣家に本物件からの土が流れ落ちる状況が生じています。
獣害に関連して隣家への対応を要する場合がありますのでご注意ください。
- 9 北西側里道に存する上水道の25mm管は、南方の公道下にある本管からの引き込み管であり、老朽化による再工事の必要性が指摘されています。
- 10 上水道及び下水道の利用に当たっては、工事及び加入金、負担金等の支払いが必要になる場合があります。
くわしくは、舞鶴市上下水道部お客様サービス課(0773-62-1632)へお問い合わせください。
- 11 本物件は、土壌汚染状況調査を行っておりません。
- 12 本物件は、地下埋設物調査を行っておりません。
- 13 敷地内の構築物、残存物、雑草木も含め、あくまで現状有姿での引き渡しであることに留意してください。
- 14 上記の記載事項を含め、隣接所有者、近隣者又は関係機関等と必要な協議はすべて買受人が行い、京都府は協議又は協議の結果について一切関与いたしません。

位置図



餘部稲荷神社

本告寺

現地

下四丁目

565

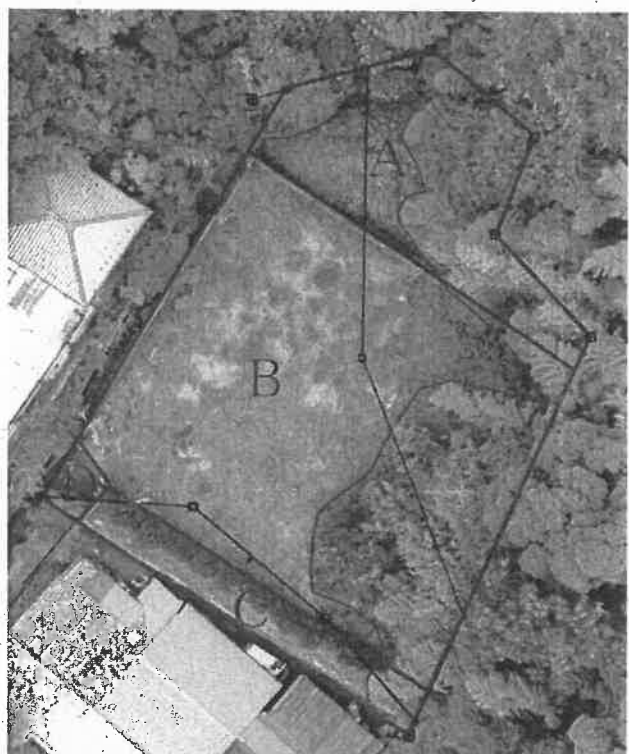
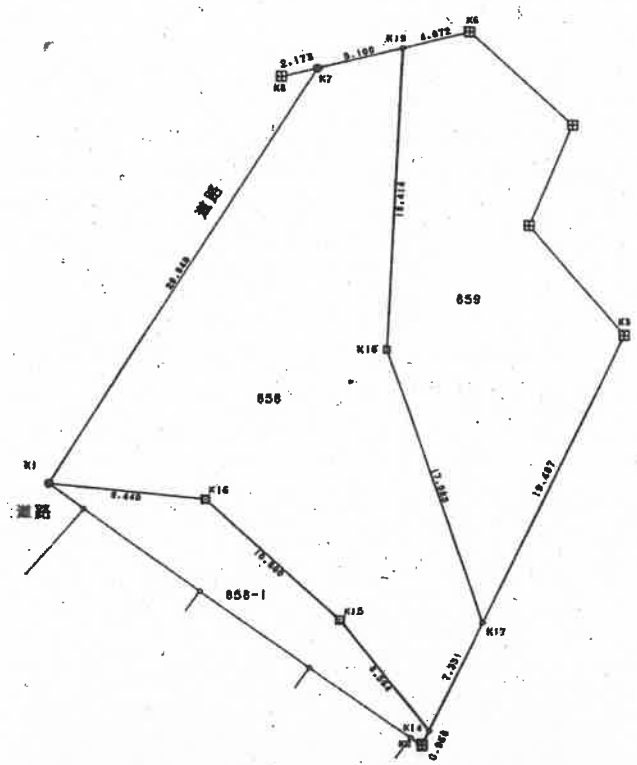
下四丁目

中郵便局

共栄公園

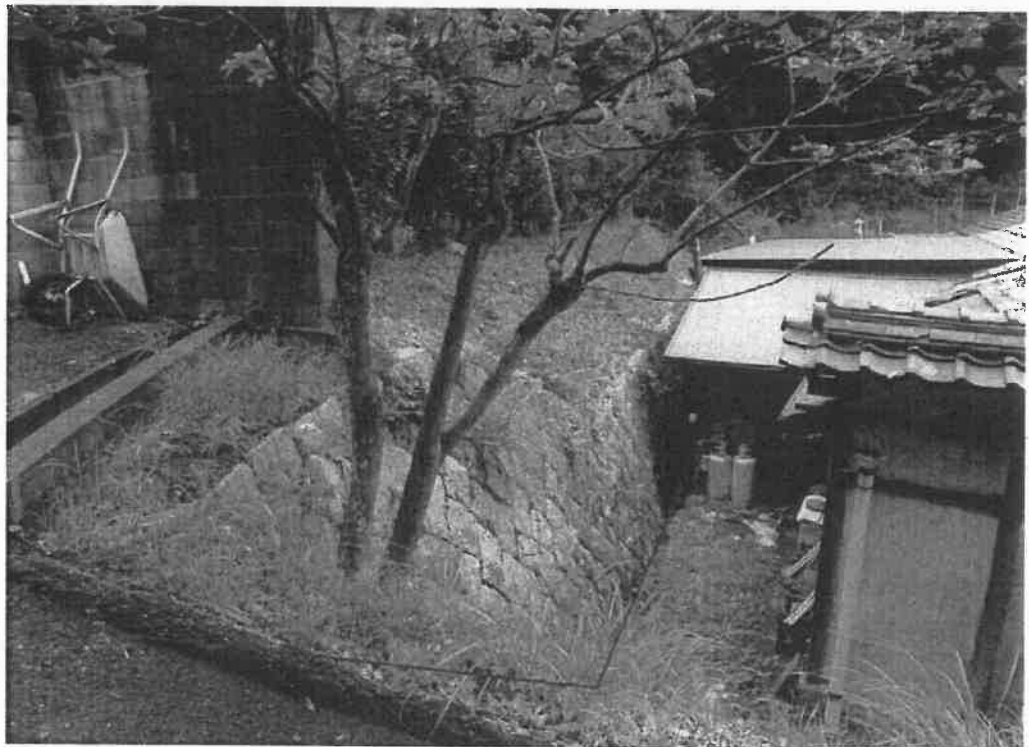
文中舞鶴小

明 細 図

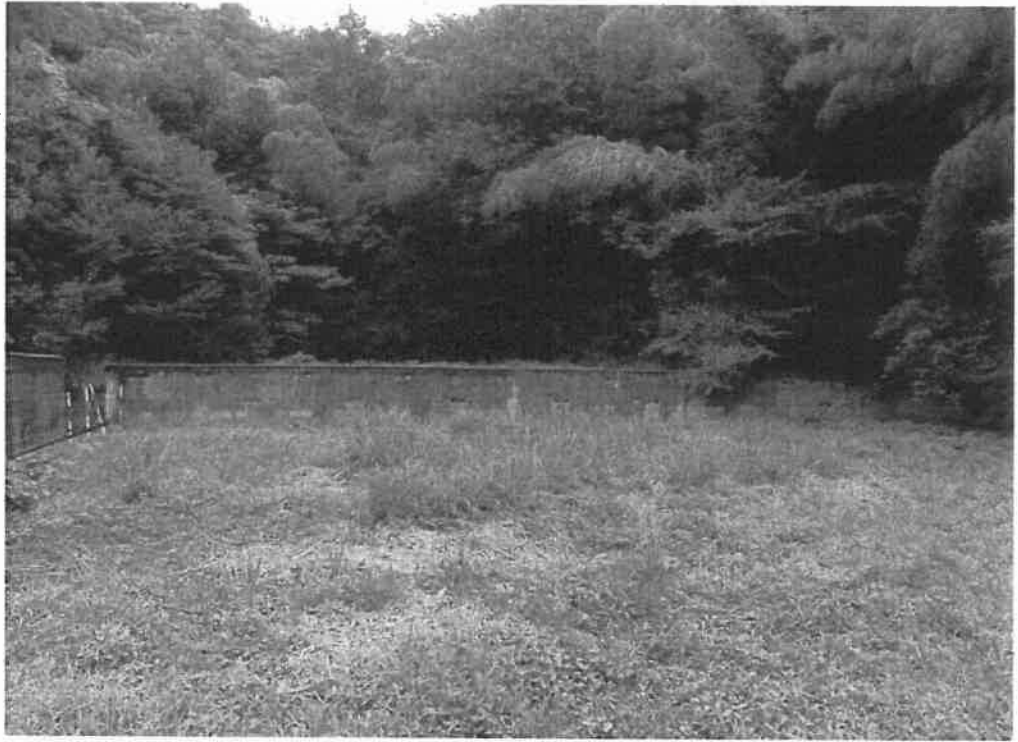


(上記写真への図示は、その位置及び縮尺に若干のズレが生じている可能性があります。)
 (A～Dは物件調書の地勢等の区分、細い線は備考3の越境樹木の影地範囲を示したものです。)

物件状況



物件状況



物件調書

物件番号 3

予定価格 ¥9,704,000

所在地 綾部市綾中町中村12番
綾部市綾中町中村12番4

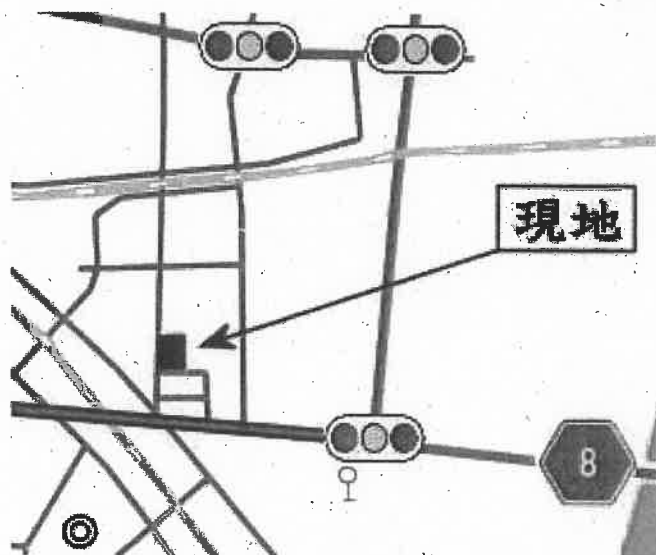
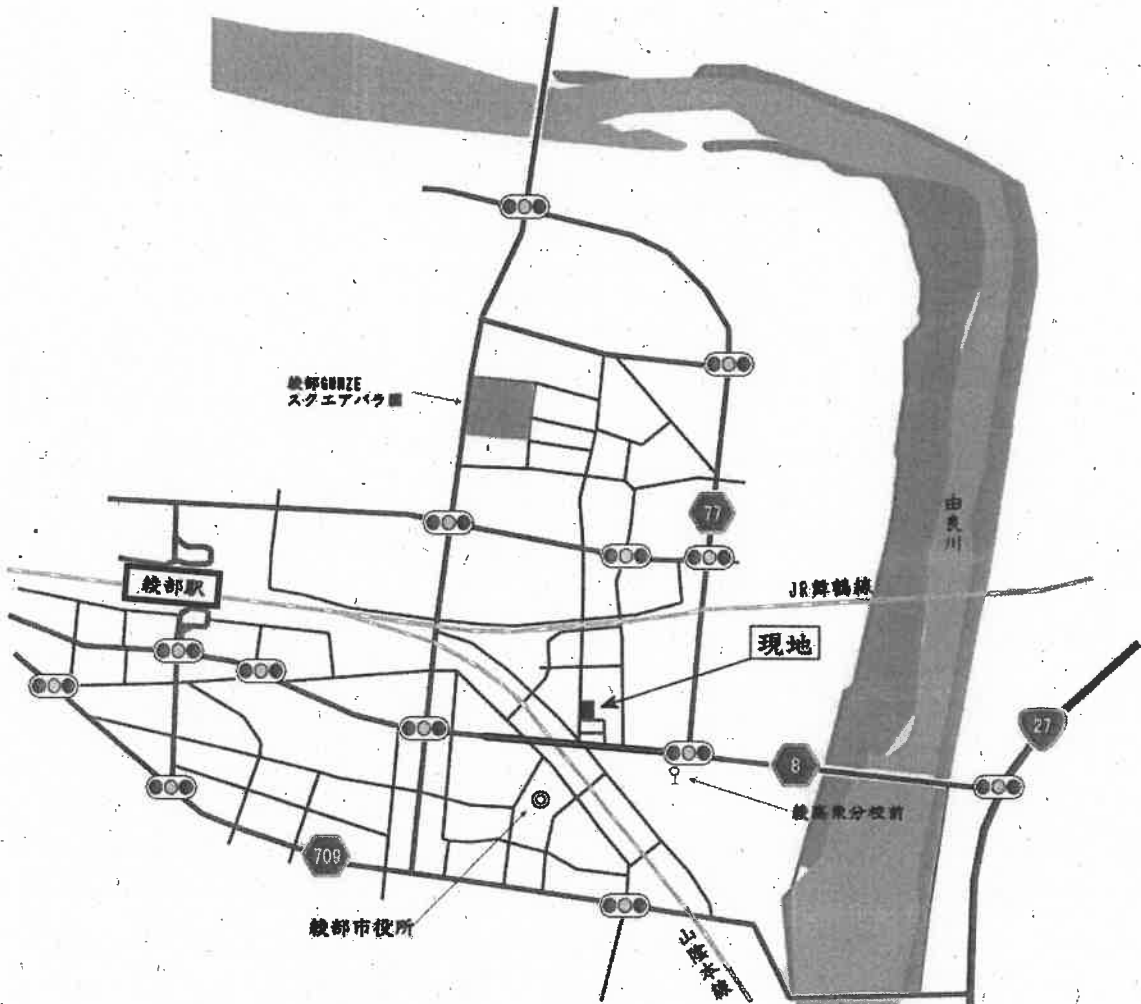
1 土地の概要					
面	積	登記簿	345.27㎡	地目	宅地
		実測	345.27㎡		
接面道路の状況		西側 市道 幅員 4.0m 舗装有 概ね等高 (上記市道は、幅約3mのアスファルト舗装路部分と幅約1mの水路暗渠部分をもって、幅員約4mの建築基準法第42条1項1号の道路となっています。 南側及び東側に狭小な舗装路がありますが、いずれも隣地内の通路であり、公道ではありません。)			
地勢等		概ね整形地・概ね平坦地			
法令等による制限	都市計画区域	都市計画区域		区域区分	非線引
	用途地域	第二種住居地域			
	建ぺい率	60%	容積率	200%	
	高度規制	—	防火指定	建築基準法第22条区域	
	その他の規制	周知の埋蔵文化財包蔵地「綾中遺跡」			
私道の負担等に関する事項		負担の有無	無	負担の内容	—
供給処理施設状況		利用可能な施設	配管等の状況	事業所名号	
	電	関西電力	前面道路架空ケーブル有り	関西電力(株)コールセンター 0800-777-8810	
	ガス	任意の プロパンガス取扱店	プロパンガス	—	
	上水道	市営水道	西側150mm管・引込有り	綾部市上下水道部上水道課 0773-42-1815	
下水道	公共下水	西側 200mm管・接続無し・升設置有り・汲み取り	綾部市上下水道部下水道課 0773-42-4294		
現地までの交通機関		鉄道	JR山陰本線 綾部駅の南東方	道路距離 約1.1km 徒歩約14分	
		バス	あやバス 綾高東分校前停留所の西方	道路距離 約210m 徒歩約3分	
公共施設		市役所	綾部市役所 物件の南方	道路距離 約210m 徒歩約3分	
		小学校	綾部小学校 物件の南方	道路距離 約650m 徒歩約9分	
		中学校	綾部中学校 物件の西方	道路距離 約1.6km 徒歩約20分	

備 考

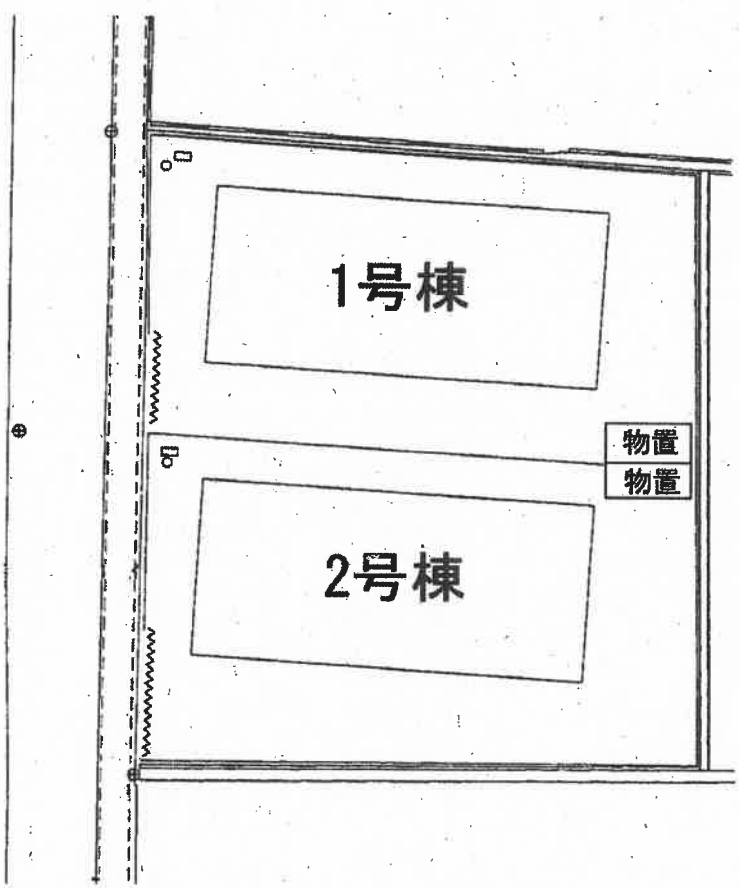
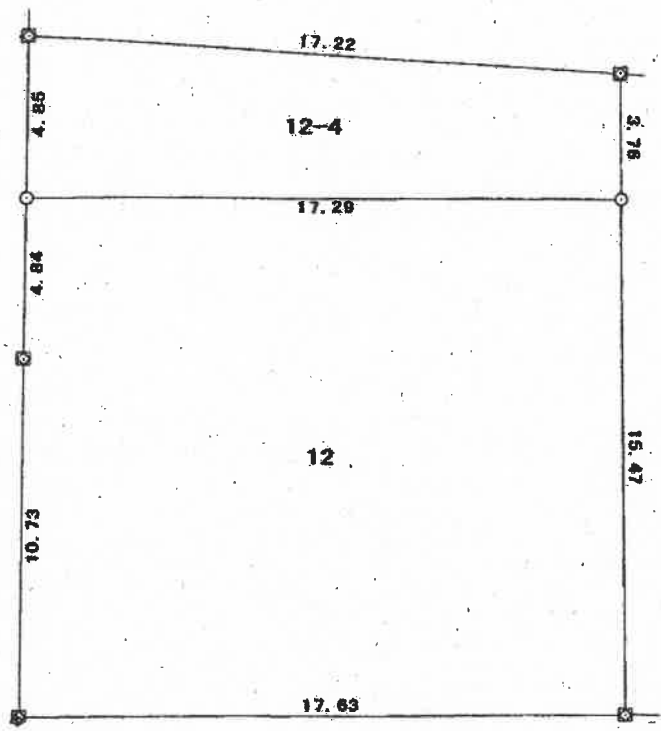
- 1 本物件には、法務局備え付けの地積測量図があり、土地の範囲は確定しています。
- 2 上水道及び下水道の利用に当たっては、工事及び加入金、負担金等の支払いが必要になる場合があります。
くわしくは、綾部市上下水道部上水道課(0773-42-1815)及び綾部市上下水道部下水道課(0773-42-4294)へお問い合わせください。
- 3 本物件には、比較的大きな雑木が存しています。
- 4 本物件については、樹木、フェンス等が隣地に相互越境していると思われ見られますが、雑草が茂り全詳細を確認しえない状況です。
- 5 本物件地上には、電線が架かっています。
くわしくは、関西電力㈱コールセンター(設備関連0800-777-3081)へお問い合わせください。
- 6 本物件は、土壌汚染状況調査を行っておりません。
- 7 本物件は、地下埋設物調査を行っておりません。
- 8 敷地内の建物や構築物等、残存物、雑草木も含め、あくまで現状有姿での引き渡しであることに留意してください。
- 9 上記の記載事項を含め、隣接所有者、近隣者又は関係機関等と必要な協議はすべて買受人が行い、京都府は協議又は協議の結果について一切関与いたしません。

2 建物の概要	
家 屋 番 号	①未登記建物(1号棟) 主である建物 ② 同 附属建物 ③未登記建物(2号棟) 主である建物 ④ 同 附属建物
種 類	①居宅 ②物置 ③居宅 ④物置
構 造	①木造瓦葺平家建 ②木造トタン葺平家建 ③木造瓦葺平家建 ④木造トタン葺平家建
内 訳	①66.00㎡(公舎台帳面積) ②2.16㎡(公舎台帳面積) ③66.00㎡(公舎台帳面積) ④2.16㎡(公舎台帳面積)
建 築 時 期	①昭和49年3月18日 ②昭和49年3月18日 ③昭和49年3月18日 ④昭和49年3月31日
備 考	
<p>1 本建物は、平成16年以降、使用されていません。</p> <p>2 本建物は、築後相当年数を経過しており、物理的損傷や形式の旧式化等が認められ、経済的耐用年数を満了しています。</p> <p>3 本建物の性能診断等は未実施です。 本建物を使用する場合は、専門業者による補修・点検等の必要な措置を行い、安全及び使用方法等を確認する必要があります。</p> <p>4 本建物・設備、建物内にある残置物を含め、現状有姿による引渡しであることに留意してください。</p> <p>5 上記の記載事項を含め、隣接所有者、近隣者又は関係機関等と必要な協議はすべて買受人が行い、京都府は協議又は協議の結果について一切関与いたしません。</p>	

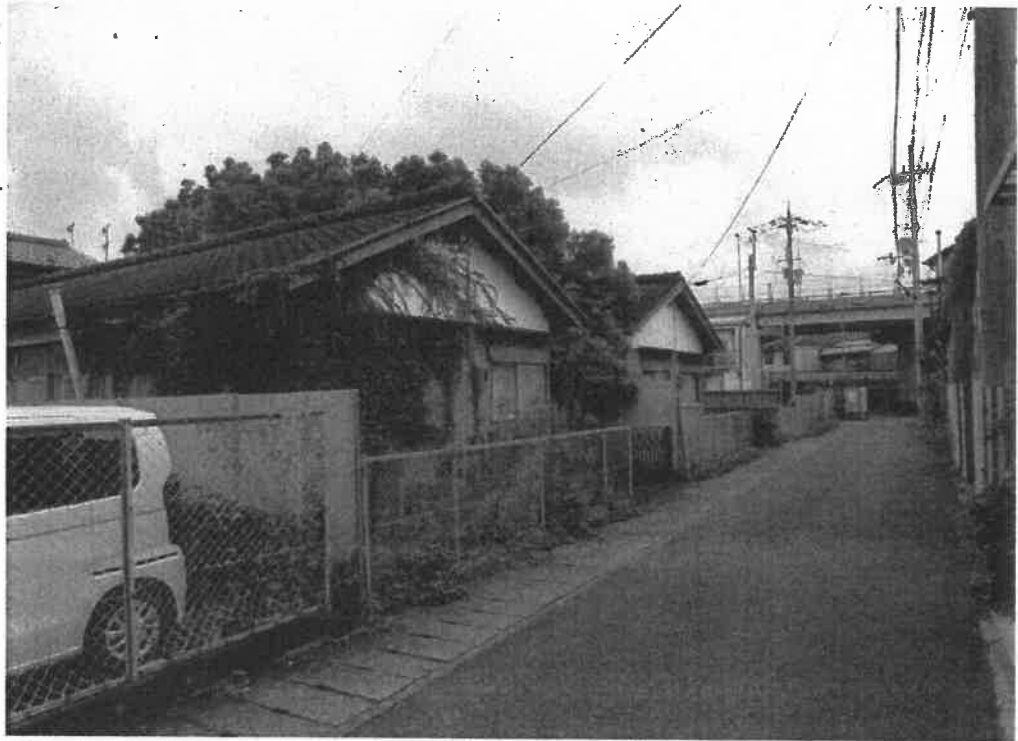
位置図



明 細 図



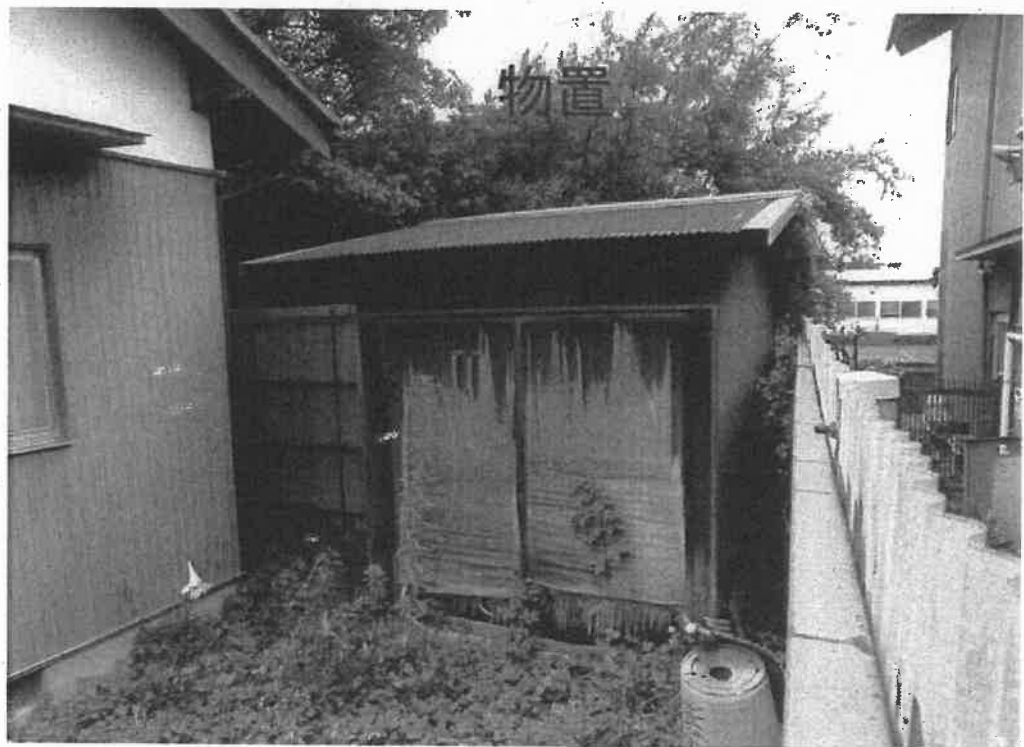
建物の外観



1号棟



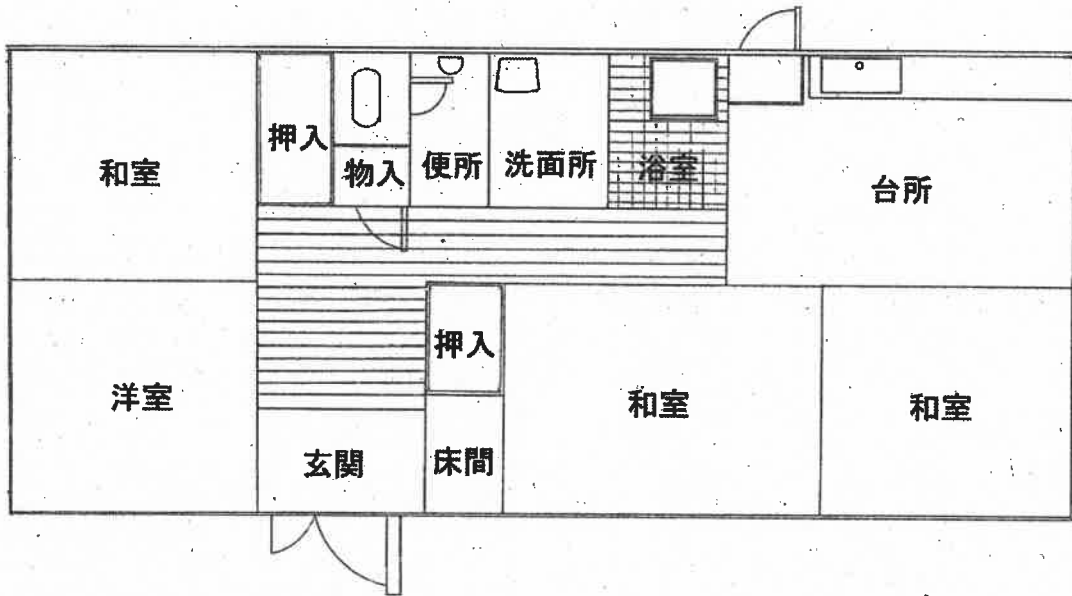
建物の外観



間 取 図



1号棟、2号棟ともに共通



物件調書

物件番号 4

予定価格 ¥7,722,000

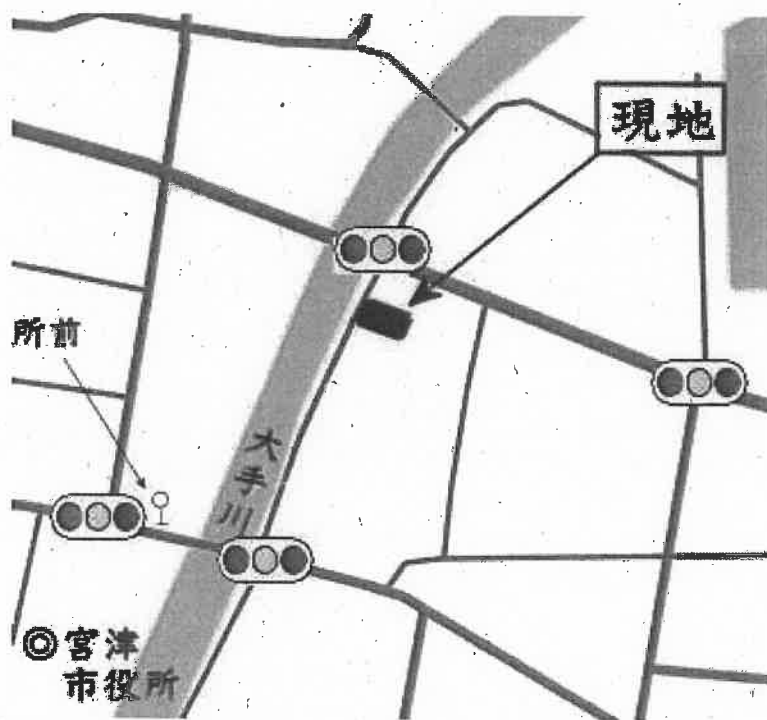
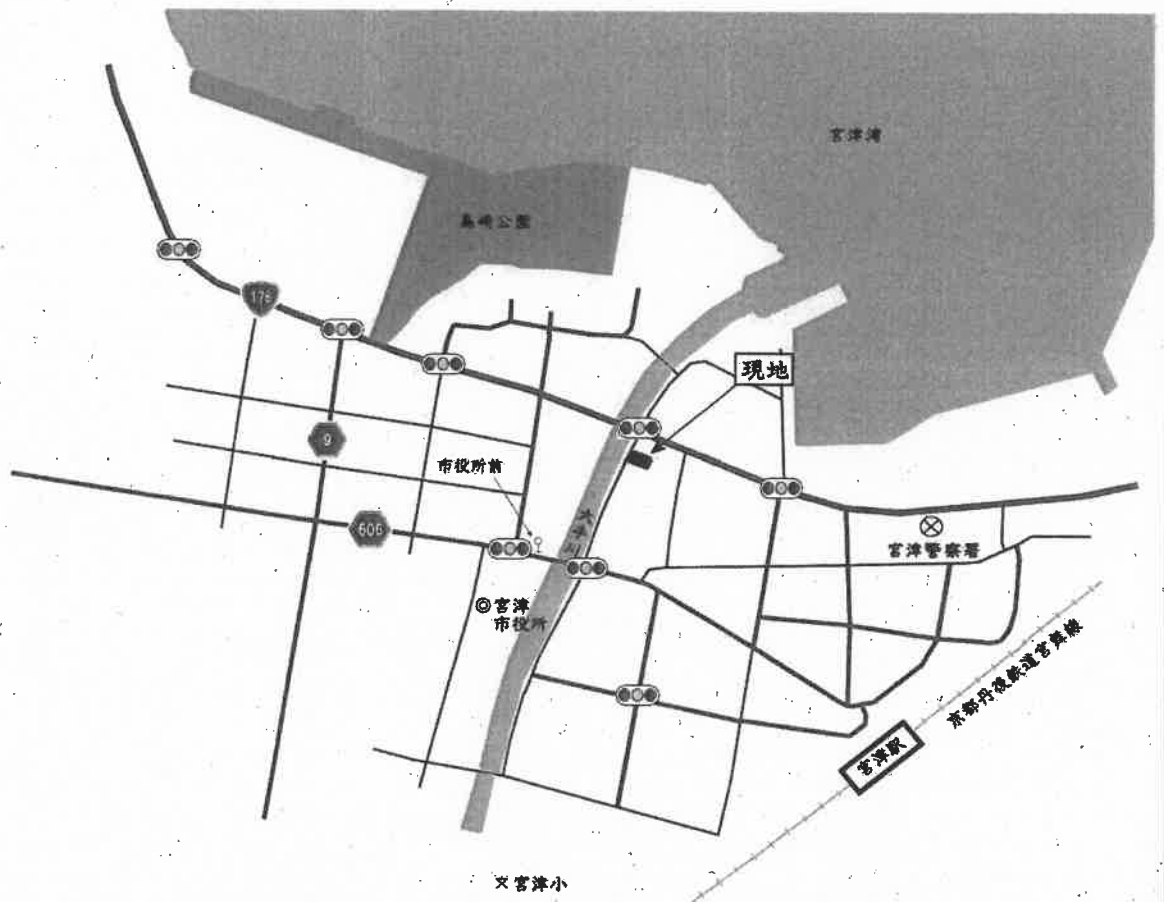
所在地 宮津市字鶴賀小字鶴賀町2058番23

1 土地の概要					
面	積	登記簿	230.50㎡	地	目
		実測	230.50㎡		
接面道路の状況		北西側 市道 幅員 5.0m 舗装有 概ね等高・南西下り緩坂道			
地 勢 等		概ね整形地・概ね平坦地			
法令等による制限	都市計画区域	都市計画区域		区域区分	非線引
	用途地域	近隣商業地域			
	建ぺい率	80%		容積率	200%
	高度規制	—		防火指定	準防火地域
	その他の規制	周知の埋蔵文化財包蔵地「宮津城跡」 宮津・天橋立景観計画(幹線道路沿道ゾーン)			
私道の負担等に関する事項		負担の有無	無	負担の内容	—
供給処理施設状況	利用可能な施設		配管等の状況		事業所名号
	電 気	関西電力	前面道路架空ケーブル有り	関西電力(株)コールセンター	0800-777-8810
	ガ ス	任意の プロパンガス取扱店	プロパンガス	—	
	上 水 道	市営水道	北西側25mm管・引込有り・閉栓中	宮津市上下水道課管理係 0772-45-1633	
	下 水 道	公共下水	北西側200mm管・引込有り	宮津市上下水道課管理係 0772-45-1633	
現地までの交通機関		鉄 道	京都丹後鉄道宮舞線 宮津駅の北西方	道路距離	約550m 徒歩約7分
		バ ス	丹海バス 宮津市役所前停留所の北東方	道路距離	約170m 徒歩約3分
公 共 施 設		市 役 所	宮津市役所 物件の南西方	道路距離	約180m 徒歩約3分
		小 学 校	宮津小学校 物件の南西方	道路距離	約350m 徒歩約5分
		中 学 校	宮津中学校 物件の西方	道路距離	約1.0km 徒歩約13分

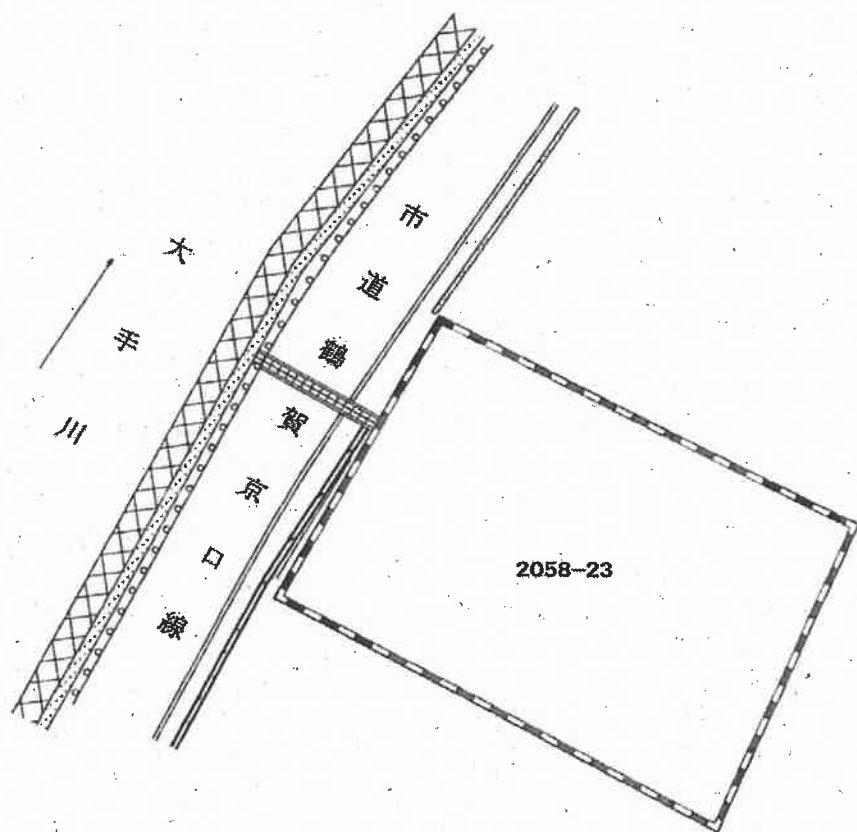
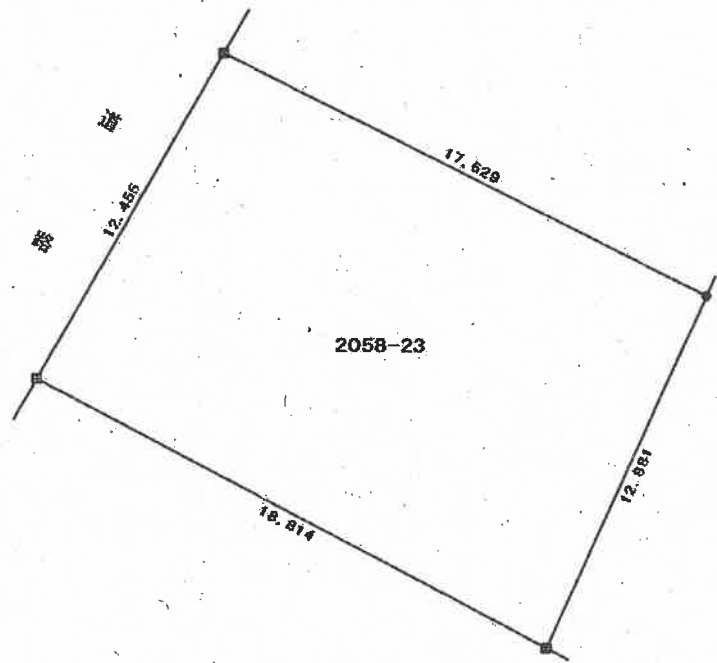
備 考

- 1 本物件には、法務局備え付けの地積測量図があり、土地の範囲は確定しています。
- 2 本物件は、河川に隣接する低標高地にあつて、過去に浸水被害を受けた経緯がありますので、今後的にも災害リスクがあると思料されます。
- 3 上水道及び下水道の利用に当たっては、工事及び加入金、負担金等の支払いが必要になる場合があります。
くわしくは、宮津市上下水道課管理係(0772-45-1633)へお問い合わせください。
- 4 本物件は、間口の南側路上に電柱、間口の中央路上にその支線があり、その移設等には困難性が伺えます。また、本件地上に隣家への架空ケーブルが見られます。
くわしくは、関西電力(株)コールセンター(設備関連0800-777-3081)へお問い合わせください。
- 5 本物件の周囲には、ブロック造の塀が設置してあります。
- 6 本物件は、土壌汚染状況調査を行っておりません。
- 7 本物件は、地下埋設物調査を行っておりません。
- 8 敷地内の構築物、残存物、雑草木も含め、あくまで現状有姿での引き渡しであることに留意してください。
- 9 上記の記載事項を含め、隣接所有者、近隣者又は関係機関等と必要な協議はすべて買受人が行い、京都府は協議又は協議の結果について一切関与いたしません。

位置図



明 細 図



物件状況



物件調書

物件番号 5

予定価格 ¥5,377,000

所在地 京丹後市峰山町吉原62番1

1 土地の概要

面積	登記簿	322.00㎡	地目	宅地
	実測	322.00㎡		

接面道路の状況	北東側	府道	幅員 10.5m	舗装有	約0.2~0.8m高位接面
	南東側	市道	幅員 5.8m	舗装有	約0.2~0.8m高位接面
	西側	市道	幅員 3.0m	舗装有	概ね等高・側溝有り

地勢等 やや台形地・敷地内段差有り

法令等による制限	都市計画区域	都市計画区域	区域区分	非線引
	用途地域	—		
	建ぺい率	60%	容積率	200%
	高度規制	—	防火指定	建築基準法第22条区域
	その他の規制	都市計画道路「峰山本町通線」		

私道の負担等に関する事項	負担の有無	無	負担の内容	—
--------------	-------	---	-------	---

供給処理施設状況	利用可能な施設	配管等の状況	事業所名号
	電気	関西電力	前面道路架空ケーブル有り 関西電力(株)コールセンター 0800-777-8810
	ガス	任意の プロパンガス取扱店	プロパンガス —
	上水道	市営水道	北東側150mm管 南東側50mm管・引込有り 京丹後市上下水道お客様センター 0772-69-0540
下水道	公共下水	北東側200mm管 南東側200mm管・引込有り 京丹後市上下水道お客様センター 0772-69-0540	

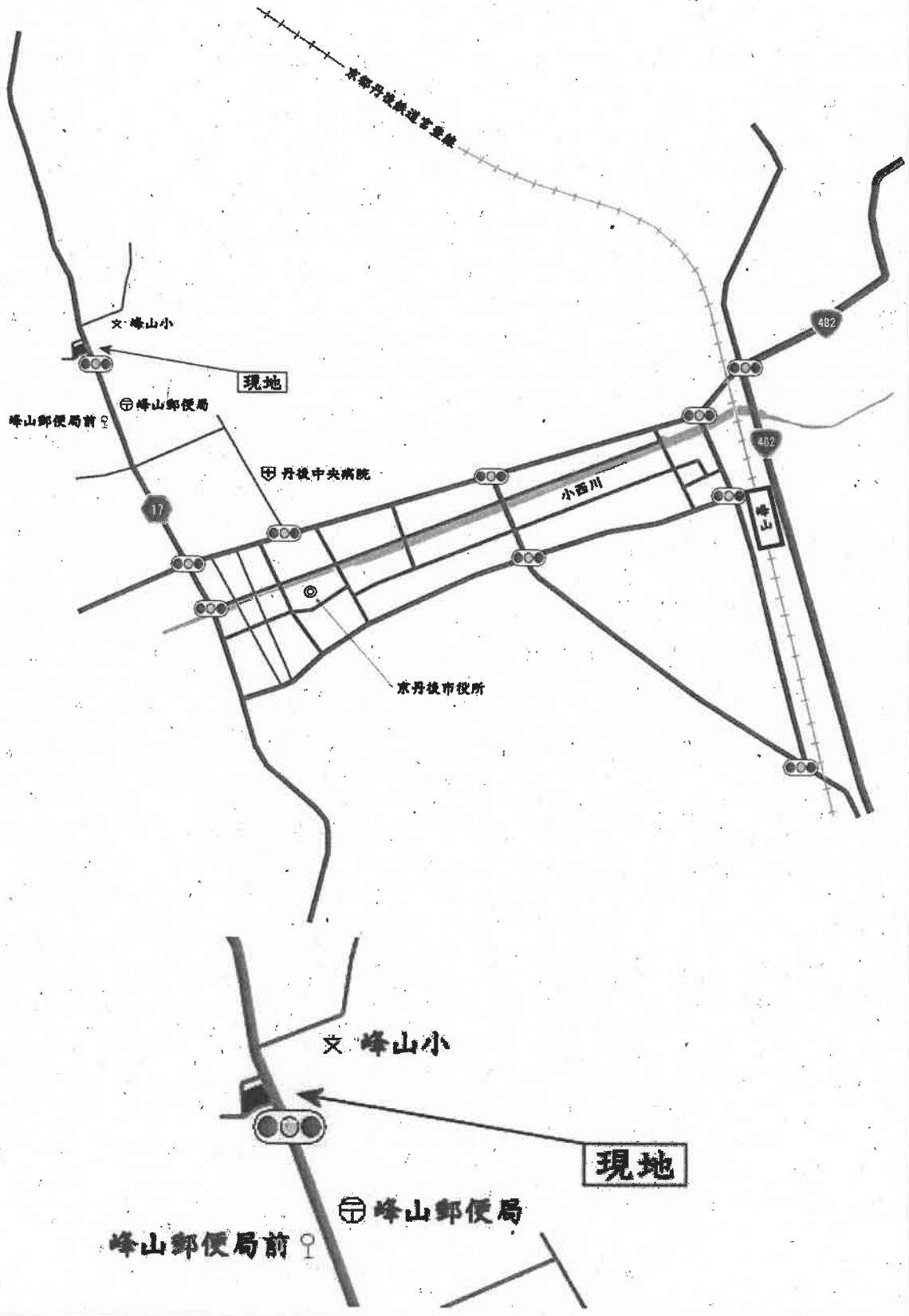
現地までの交通機関	鉄道	京都丹後鉄道宮豊線 峰山駅の北西方	道路距離	約2.0km	徒歩約25分
	バス	丹海バス 峰山郵便局前停留所の北西方	道路距離	約160m	徒歩約2分

公共施設	市役所	京丹後市役所 物件の南東方	道路距離	約900m	徒歩約12分
	小学校	峰山小学校 物件の北東方	道路距離	至近	徒歩約1分
	中学校	峰山中学校 物件の南東方	道路距離	約2.4km	徒歩約30分

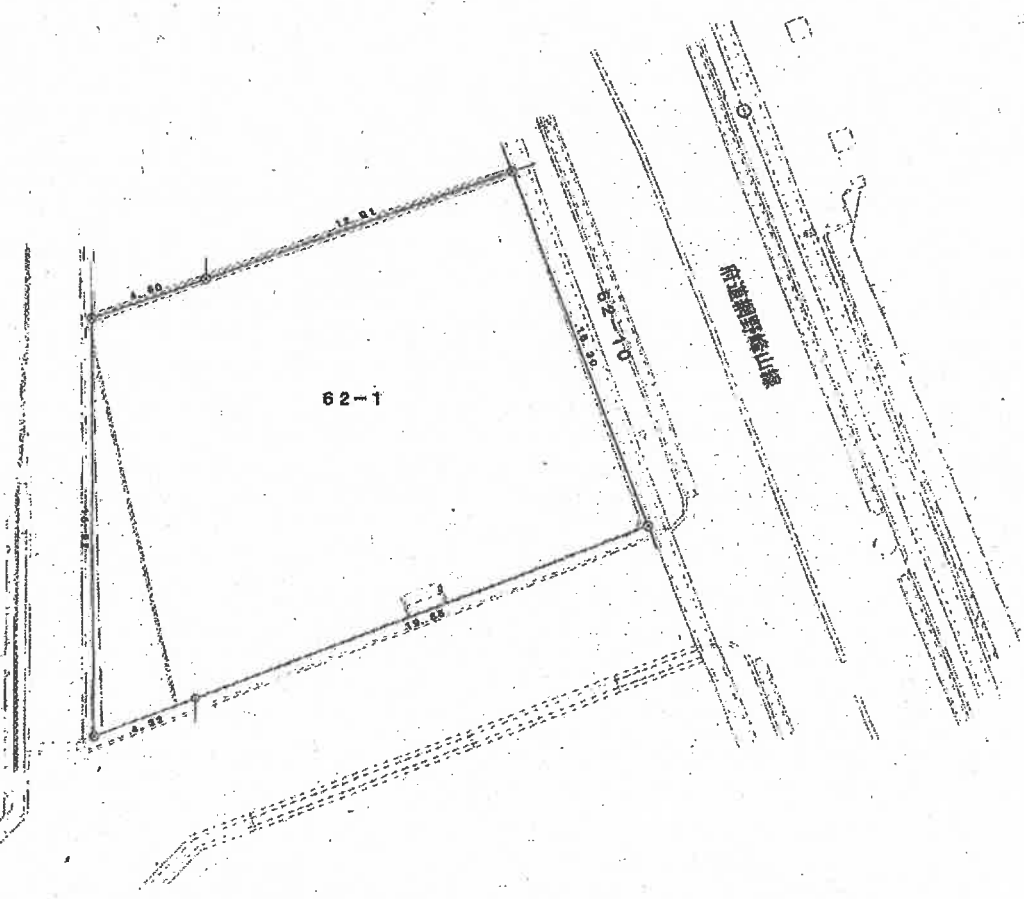
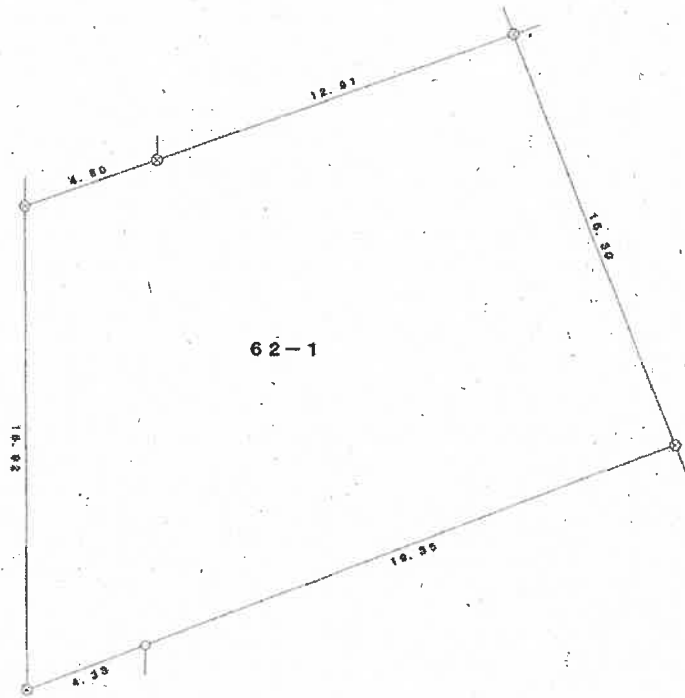
備考

- 1 本物件には、法務局備え付けの地積測量図があり、土地の範囲は確定しています。
- 2 本物件は、土砂災害警戒区域に指定されていないものの、同区域に近接する、傾斜域に当たるため、豪雨時等には土砂災害リスクがあると思料されます。
- 3 上水道及び下水道の利用に当たっては、工事及び加入金、負担金等の支払いが必要になる場合があります。
くわしくは、京丹後市上下水道お客様センター(0772-69-0540)へお問い合わせください。
- 4 本物件は、その南東端の一部が都市計画道路「峰山本町通線」に掛ると見られますが、事業化されていないため詳細は未確定です。
くわしくは、京丹後市建設部都市計画・建築住宅課(0772-69-0530)あるいは丹後土木事務所道路計画室(0772-22-7985)へお問い合わせください。
- 5 北東側府道及び南東側市道は建築基準法上の道路であり、西側市道は建築基準法上の非道路です。
- 6 本物件は、土壌汚染状況調査を行っていません。
- 7 本物件は、地下埋設物調査を行っていません。
- 8 敷地内の構築物、残存物、雑草木も含め、あくまで現状有姿での引き渡しであることに留意してください。
- 9 買受人は、上記の記載事項を含め、隣接所有者、近隣者又は関係機関等と協議が必要な場合はすべて買受人が行い、京都府は協議又は協議の結果について一切関与いたしません。

位置図



明 細 図



物 件 状 況



物件調書

物件番号 6

予定価格 ¥356,000

所在地 京丹後市久美浜町海士小字名不知121番2
京丹後市久美浜町海士小字名不知127番1

1 土地の概要					
面	積	登記簿	376.85㎡	地目	宅地
		実測	376.85㎡		
接面道路の状況		西側 府道 幅員 4.4m 舗装有 水路介在(暗渠有り)			
地勢等		旗竿地・概ね平坦地 [路地状部分…幅約3.3m~3.8m×奥行約15.2mの帯状地] [有効宅地部分…南北約25m×東西約15mの不整形地]			
法令等による制限	都市計画区域	都市計画区域外		区域区分	—
	用途地域	—			
	建ぺい率	—	容積率	—	
	高度規制	—	防火指定	—	
	その他の規制	周知の埋蔵文化財包蔵地「橋爪遺跡」			
私道の負担等に関する事項		負担の有無	無	負担の内容	—
供給処理施設状況		利用可能な施設	配管等の状況	事業所名号	
	電	関西電力	前面道路架空ケーブル有り	関西電力(株)コールセンター 0800-777-8810	
	ガ	任意の プロパンガス取扱店	プロパンガス	—	
	上水道	市営水道	西側100mm管・引込有り・ 現在休止中	京丹後市上下水道お客様センター 0772-69-0540	
	下水道	—	浄化槽	—	
現地までの交通機関		鉄道	京都丹後鉄道宮豊線 かぶと山駅の南東方	道路距離	約2.3km 徒歩約29分
		バス	市営バス 久美浜高校前停留所の北方	道路距離	約140m 徒歩約2分
公共施設		市役所	京丹後市久美浜庁舎 物件の北西方	道路距離	約5.2km 徒歩圏外
		小学校	高龍小学校 物件の南東方	道路距離	約2.0km 徒歩約25分
		中学校	久美浜中学校 物件の北西方	道路距離	約4.2km 徒歩圏外

備考

- 1 本物件に、法務局備え付けの地積測量図はありませんが、筆界確認図と求積図があり、土地の範囲は確定しています。
- 2 本物件は、敷地の周囲に塀等を設置しておらず、雑草等が茂っているため、外見では境界付近の状況が不明瞭です。
- 3 本物件の南東部には、現状にて久美浜高等学校が管理しているカラス小屋が設置されていますが、これは引渡しまでに収去されます。
- 4 本物件の南西側境界付近に銀杏の木があり、その枝葉が本物件と隣接地に及んでいます。
- 5 本物件の中央付近に、切株があります。
- 6 本物件の南東側境界付近に電柱があり、引き込み用の私設柱と見られます。
くわしくは、関西電力(株)コールセンター(0800-777-3081)へお問い合わせください。
- 7 本物件は、西側の水路にコンクリート製暗渠を設置して府道に接道しています。
当該暗渠については、改めて水路占用の手続きが必要です。また、その際、暗渠の工事を要する場合があります。
くわしくは、京丹後市建設部管理課(0772-69-0510)へお問い合わせください。
- 8 上記暗渠は強度が不明で、本物件が接する箇所は、雑草が生え、土が削れている箇所がありますので、現状での車両進入には危険性が伺えます。
- 9 上水道の利用に当たっては、工事及び負担金の支払いが必要になる場合があります。
くわしくは、京丹後市上下水道お客様センター(0772-69-0540)へお問い合わせください。
- 10 本物件は、土壤汚染状況調査を行っておりません。
- 11 本物件は、地下埋設物調査を行っておりません。
- 12 敷地内の建物や構築物等、残存物、雑草木も含め、あくまで現状有姿での引き渡しであることに留意してください。
- 13 上記の記載事項を含め、隣接所有者、近隣者又は関係機関等と必要な協議はすべて買受人が行い、京都府は協議又は協議の結果について一切関与いたしません。

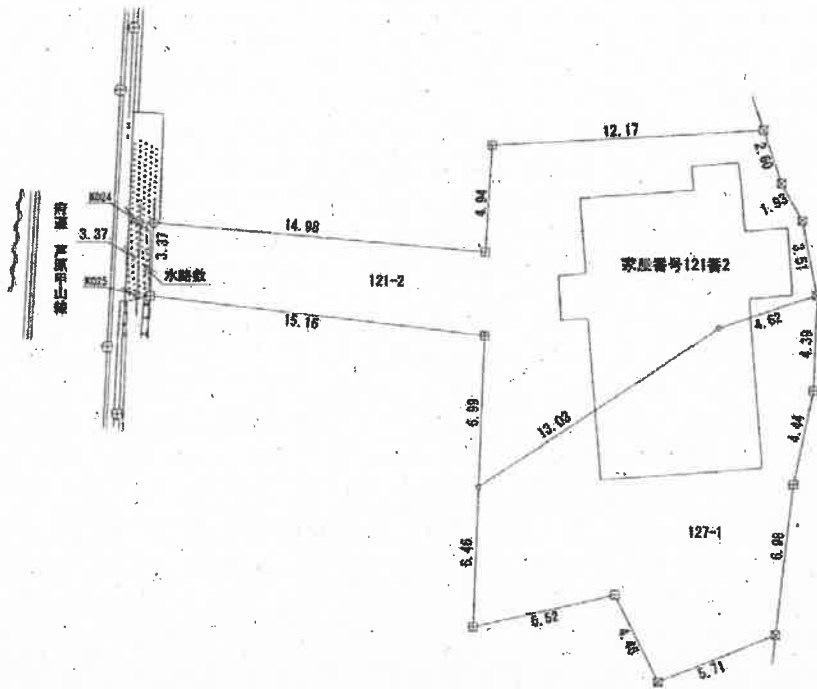
2 建物の概要

家 屋 番 号	家屋番号121番2
種 類	居宅
構 造	木造板葺平家建 (現況:瓦葺)
内 訳	99.83㎡ (登記床面積)
建 築 時 期	不詳 (閉鎖登記簿によれば、築後65年以上経過している。)

備考

- 1 本建物は、平成13年以降、使用されていません。
- 2 本建物は、築後相当年数を経過しており、物理的損傷や形式の旧式化等が認められ、経済的耐用年数を満了しています。
- 3 本建物の性能診断等は未実施です。
本建物を使用する場合は、専門業者による補修・点検等の必要な措置を行い、安全及び使用方法等を確認する必要があります。
- 4 本建物・設備、建物内にある残置物を含め、現状有姿による引渡しであることに留意してください。

明 細 図



(上記写真への図示は、その位置及び縮尺に若干のズレが生じている可能性があります。)

建物の外観

【西方より撮影】



【西方より撮影】



建物の外観

【北方より撮影】



【南城を撮影】



間 取 図

