

# 物件調書

物件番号 5

予定価格 ¥5,377,000

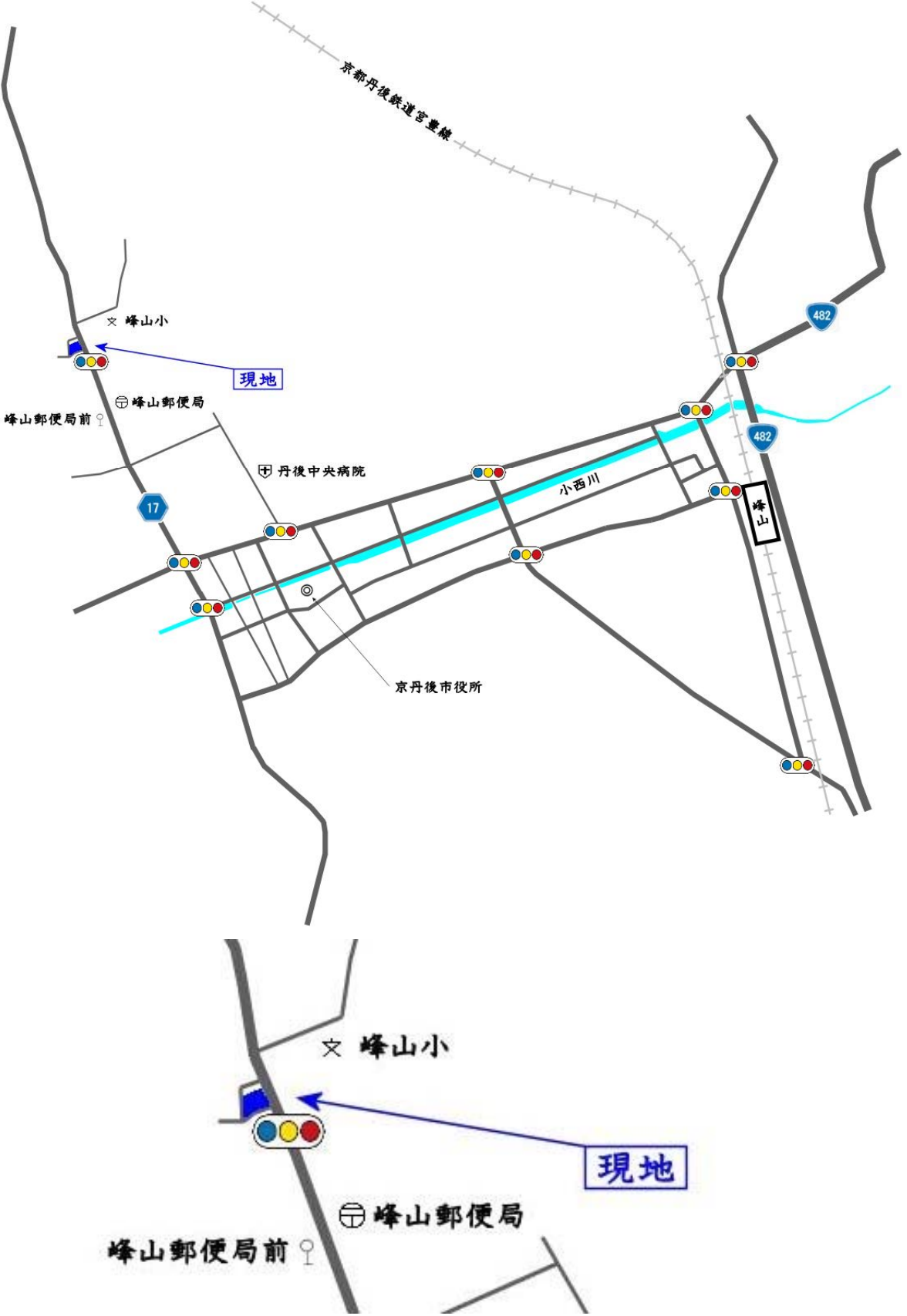
所在地 京丹後市峰山町吉原62番1

1 土地の概要					
面積	登記簿	322.00㎡		地目	宅地
	実測	322.00㎡			
接面道路の状況		北東側 府道 幅員 10.5m 舗装有	約0.2～0.8m高位接面		
		南東側 市道 幅員 5.8m 舗装有	約0.2～0.8m高位接面		
		西側 市道 幅員 3.0m 舗装有	概ね等高・側溝有り		
地勢等		やや台形地・敷地内段差有り			
法令等による制限	都市計画区域	都市計画区域		区域区分	非線引
	用途地域	—			
	建ぺい率	60%		容積率	200%
	高度規制	—		防火指定	建築基準法第22条区域
	その他の規制	都市計画道路「峰山本町通線」			
私道の負担等に関する事項		負担の有無	無	負担の内容	—
供給処理施設状況	利用可能な施設		配管等の状況		事業所名号
	電気	関西電力	前面道路架空ケーブル有り		関西電力(株)コールセンター 0800-777-8810
	ガス	任意の プロパンガス取扱店	プロパンガス		—
	上水道	市営水道	北東側150mm管 南東側50mm管・引込有り		京丹後市上下水道お客様センター 0772-69-0540
	下水道	公共下水	北東側200mm管 南東側200mm管・引込有り		京丹後市上下水道お客様センター 0772-69-0540
現地までの交通機関		鉄道	京都丹後鉄道宮豊線 峰山駅の北西方	道路距離	約2.0km 徒歩約25分
		バス	丹海バス 峰山郵便局前停留所の北西方	道路距離	約160m 徒歩約2分
公共施設		市役所	京丹後市役所 物件の南東方	道路距離	約900m 徒歩約12分
		小学校	峰山小学校 物件の北東方	道路距離	至近 徒歩約1分
		中学校	峰山中学校 物件の南東方	道路距離	約2.4km 徒歩約30分

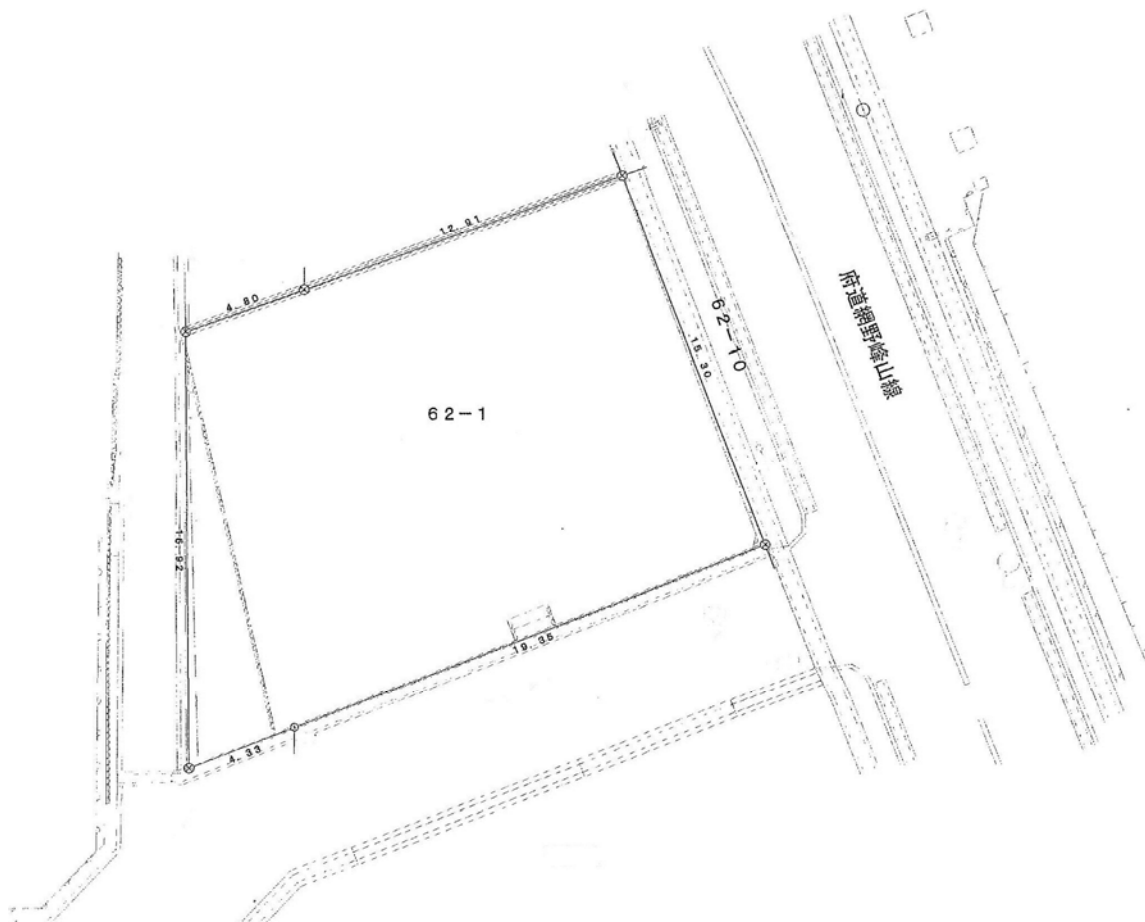
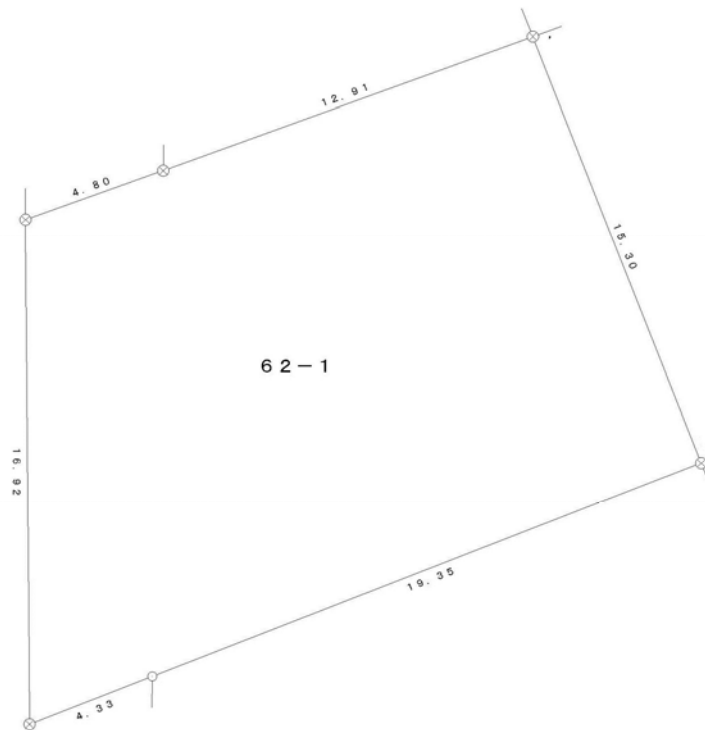
## 備考

- 1 本物件には、法務局備え付けの地積測量図があり、土地の範囲は確定しています。
- 2 本物件は、土砂災害警戒区域に指定されていないものの、同区域に近接する、傾斜域に当たるため、豪雨時等には土砂災害リスクがあると思料されます。
- 3 上水道及び下水道の利用に当たっては、工事及び加入金、負担金等の支払いが必要になる場合があります。  
くわしくは、京丹後市上下水道お客様センター(0772-69-0540)へお問い合わせください。
- 4 本物件は、その南東端の一部が都市計画道路「峰山本町通線」に掛ると見られますが、事業化されていないため詳細は未確定です。  
くわしくは、京丹後市建設部都市計画・建築住宅課(0772-69-0530)あるいは丹後土木事務所道路計画室(0772-22-7985)へお問い合わせください。
- 5 北東側府道及び南東側市道は建築基準法上の道路であり、西側市道は建築基準法上の非道路です。
- 6 本物件は、土壌汚染状況調査を行っておりません。
- 7 本物件は、地下埋設物調査を行っておりません。
- 8 敷地内の構築物、残存物、雑草木も含め、あくまで現状有姿での引き渡しであることに留意してください。
- 9 買受人は、上記の記載事項を含め、隣接所有者、近隣者又は関係機関等と協議が必要な場合はすべて買受人が行い、京都府は協議又は協議の結果について一切関与いたしません。

# 位置図



明 細 図



物 件 状 況

