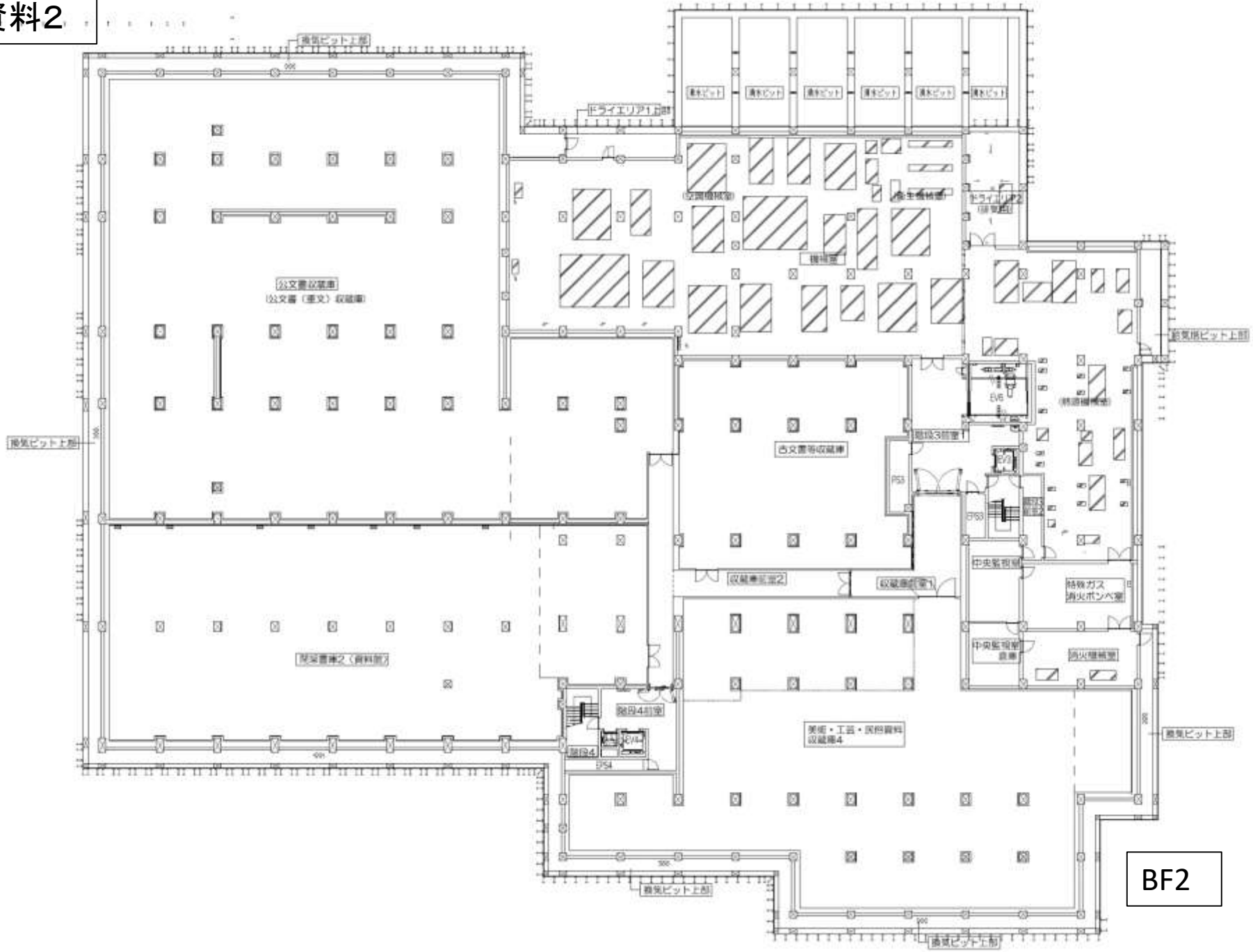


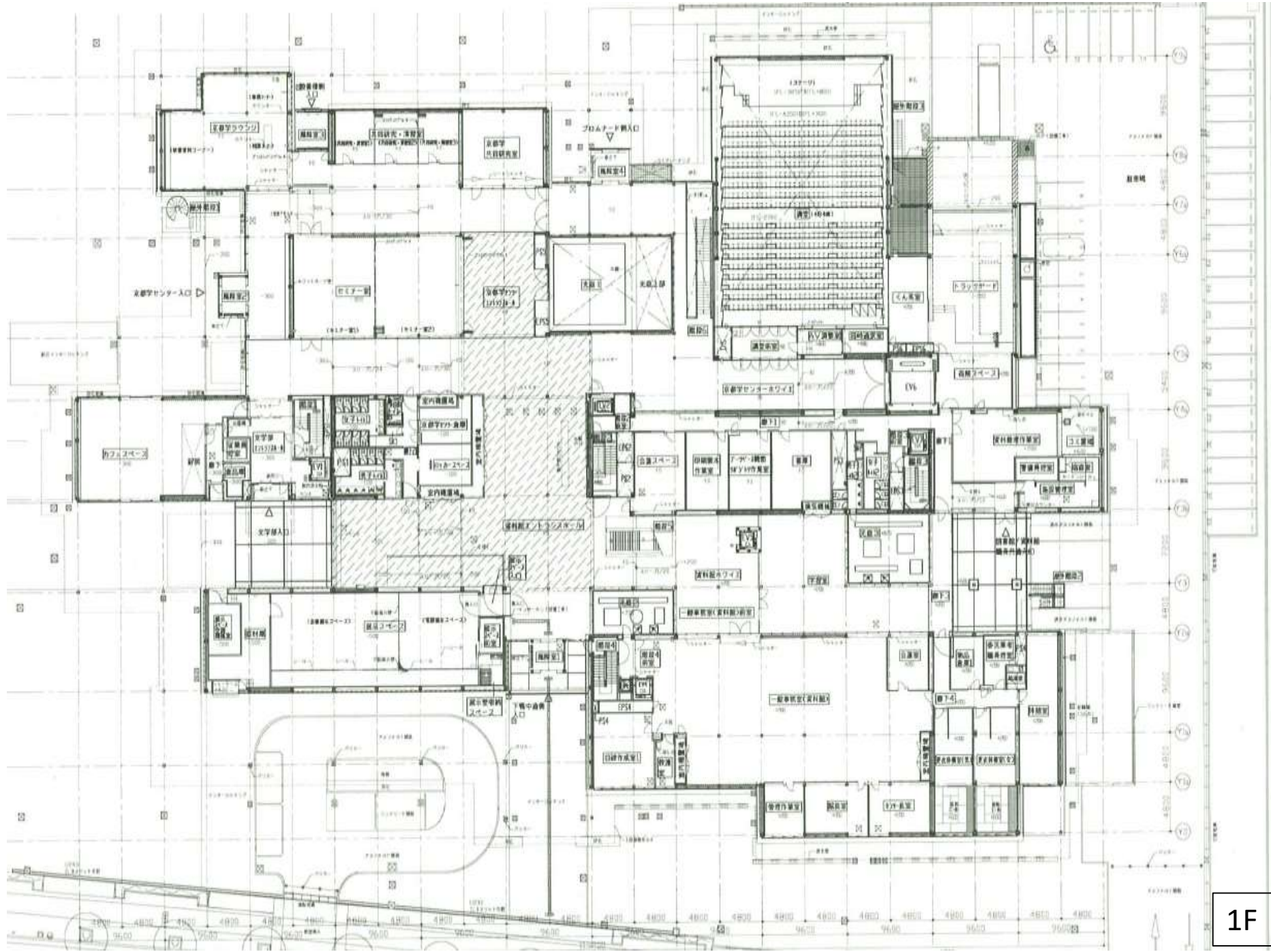
資料 1



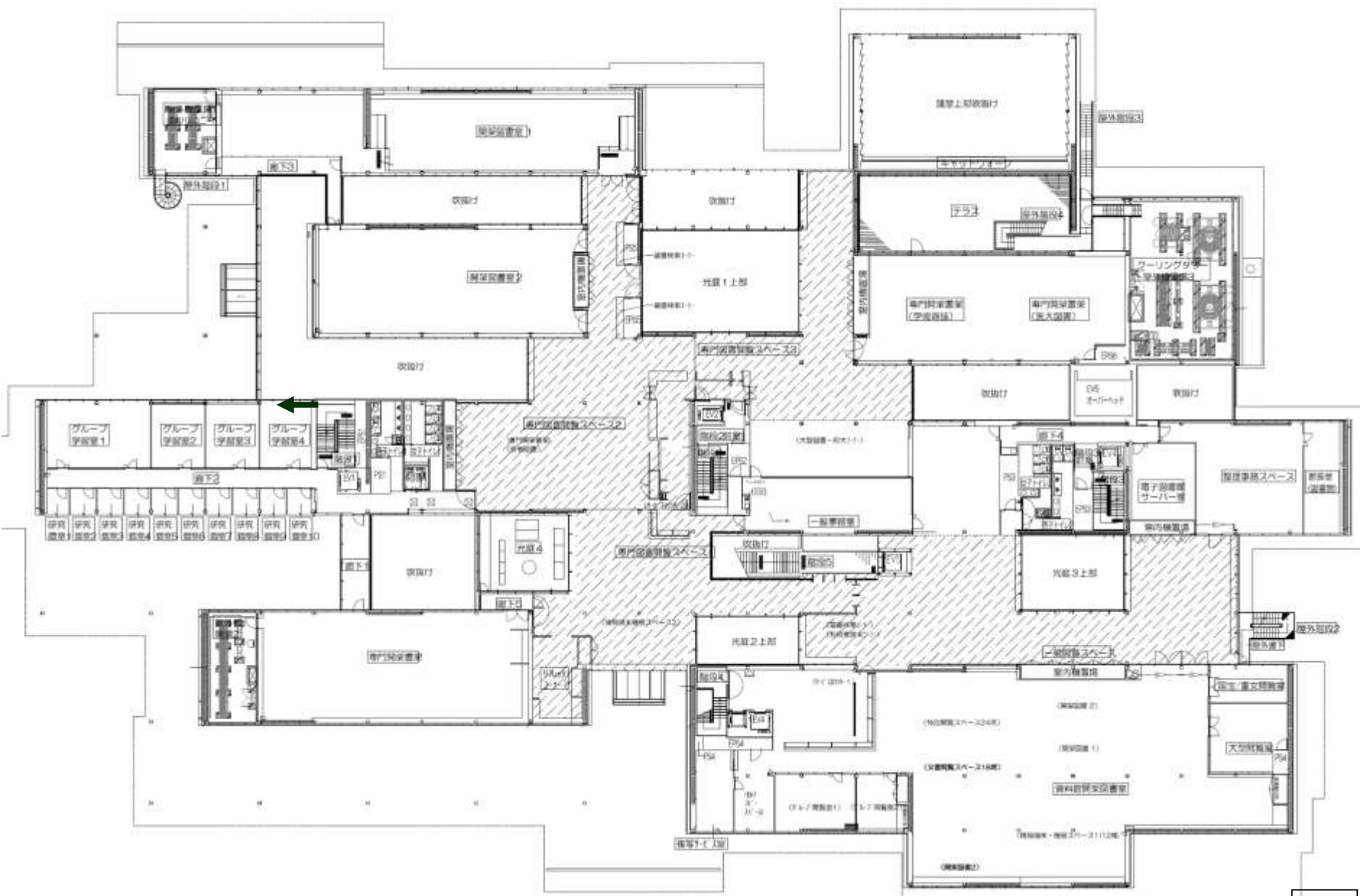
資料2



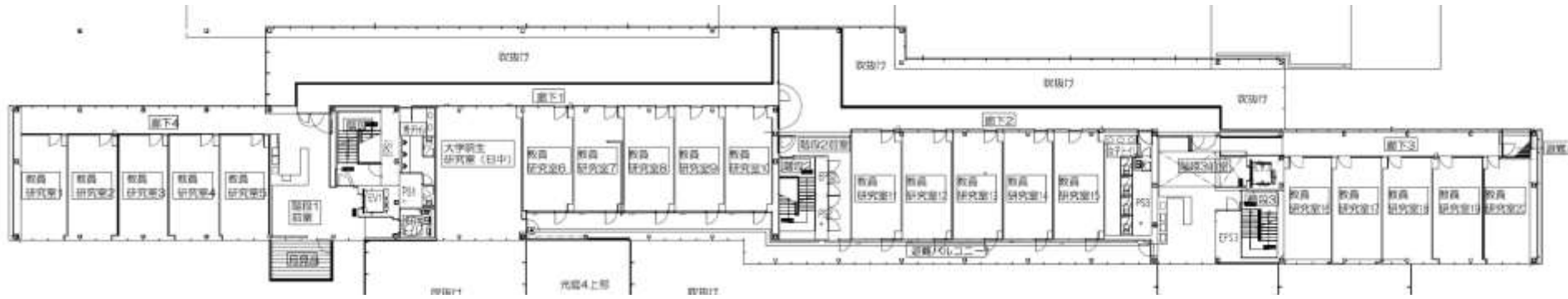
BF2



1F







資料3

京都府立京都学・歴彩館の利用状況

(1)大ホール

		令和2年度	令和3年度
貸出可能日	合計	274	266
	平日	191	184
	土日祝日	83	82
貸出日数	合計	65	131
	平日	44	93
	土日祝日	21	38
稼働率	合計	23.7%	49.2%
	平日	23.0%	50.5%
	土日祝日	25.3%	46.3%
利用者数	合計	7,283	14,233
	平日	4,816	8,700
	土日祝日	2,467	5,533

(2)小ホール

		令和2年度	令和3年度
貸出可能日	合計	274	263
	平日	191	182
	土日祝日	83	81
貸出日数	合計	119	168
	平日	81	117
	土日祝日	38	51
稼働率	合計	43.4%	63.9%
	平日	42.4%	64.3%
	土日祝日	45.8%	63.0%
利用者数	合計	3,973	7,408
	平日	2,591	3,627
	土日祝日	1,382	3,781

(3)京都学ラウンジ、展示室、学習室、探求フロア

	令和2年度	令和3年度
京都学ラウンジ	2,844	3,126
展示室	6,456	6,885
学習室	6,418	18,463
探求フロア	40,776	53,949
合計	56,494	82,423

(4)駐車場

	令和2年度	令和3年度
利用台数	8,405	10,185

資料4

<使用料金表>

■施設使用料

利用区分	大ホール	小ホール	
		全使用	半面使用
午前	40,900円	15,300円	7,650円
午後	54,570円	20,400円	10,200円
夜間	61,400円	22,950円	11,420円
2区分以上連続利用の割引			
午前・午後	86,000円	32,200円	16,100円
午後・夜間	104,400円	39,100円	19,500円
全日	141,200円	52,800円	26,400円
1時間超過利用の割増			
午前区分を超過	16,400円	6,200円	3,100円
午後区分を超過	18,500円	6,900円	3,500円

※大ホールの使用料には、スクリーン、ビデオプロジェクター、無線マイク2本の使用料を含む

※小ホールの使用料には、無線マイク1本の使用料を含む

■附属設備使用料

設備・備品名		設置数		利用区分			
		大ホール	小ホール (会議室)	1区分利用	2区分利用	全区分利用	超過1時間
音響設備	有線マイク	6本		1本につき 2,240円	4,100円	6,100円	700円
	無線マイク	ハンド2本	ハンド1本	無料			
		ハンド1本 ピン1本	ハンド1本	1本につき 2,240円	4,100円	6,100円	700円
映写設備	スクリーン		1帳	730円	1,400円	2,000円	300円
		1帳		無料			
	ビデオプロジェクター		1台	3,870円	7,000円	10,500円	1,200円
		1台		無料			
	ブルーレイディスクプレーヤー	1台	1台	3,260円	5,900円	8,900円	1,000円
	HDD・DVDレコーダー	1台		2,040円	3,700円	5,600円	700円
	オーバーヘッドカメラ	1台		5,200円	9,400円	14,100円	1,600円
	館内モニターシステム	1台		10,810円	19,500円	29,200円	3,300円
その他	※同時通訳装置	4台		1,320円	2,400円	3,600円	400円

■その他無料設備

○大ホール

長机（可動式）5台、椅子12脚（一人掛け用ソフトチェア5脚含む）、ローテーブル1台、演台1台、花台2台、ホワイトボード1枚、キャスター付作業台5台、マイクスタンド7台（卓上用5台含む）、美術バトン（12m）1本、控室1室（約25㎡、ロッカーあり）、延長コード2本、LANケーブル1本、レーザーポインター1本

○小ホール

長机（可動式）33台、椅子100脚、演台2台、ホワイトボード1枚

■複写料金

種別		単価（円）	
電子式複写	セルフ	白黒	10
		カラー	20
	窓口	白黒	20
		カラー	30
撮影	撮影料	基本料	100
		1コマ	40
	書込	CD-R	310
		DVD-R	530
印刷	白黒	A3	120
		A4	60
	カラー	A3	350
		A4	180
	新聞記事（電子縮刷版）		50
マイクロリーダープリンター印刷		50	
国立国会図書館デジタル送信資料用端末での印刷	白黒	20	
	カラー	50	
京の記憶アーカイブ及び館内閲覧端末での印刷	白黒	20	
	カラー	50	

<使用料の減免>

内容	減免割合
身体障害者等手帳・精神障害者保健福祉手帳・療育手帳を所持する者を対象とする障害者の福祉の増進を図るための催しの開催のために大ホール又は小ホールを使用する場合	2割
障害者及びその介護者が駐車場を使用する場合	10割
その他知事が特に必要と認める場合	10割以内

施設管理等業務収支状況

(単位:円)

項目		令和2年度 (実績)	令和3年度 (実績)	令和4年度 (計画)
収入	府指定管理料	248,331,000	247,394,000	244,156,000
	利用料金収入	5,236,050	7,459,350	8,400,000
	その他収入	244,000	109,550	0
	収入合計	253,811,050	254,962,900	252,556,000
支出	人件費	83,227,552	84,587,890	81,980,000
	物件費	141,428,703	162,228,869	170,576,000
	消耗品費	1,045,981	1,790,451	4,400,000
	光熱水費	36,861,981	37,608,881	60,410,000
	修繕費	1,014,200	3,458,970	1,000,000
	通信運搬費	392,866	459,883	1,400,000
	広告料	451,000	2,216,777	2,000,000
	保険料	92,795	308,990	500,000
	手数料	1,381	12,025	50,000
	委託料	93,409,884	95,462,237	92,034,000
	使用料及び賃借料	810,367	940,408	1,600,000
	その他経費	7,348,248	19,970,247	7,182,000
	支出合計	224,656,255	246,816,759	252,556,000
収支差額		29,154,795	8,146,141	0

※府指定管理料には、キャッシュレス決済の実施に要する経費が含まれています。

(令和2年度110千円、令和3年度20千円、令和4年度20千円)

※その他収入は、新型コロナウイルス感染症によるイベント中止等の対応に伴う施設使用料還付等に係る負担金です。

資料 6

過去2箇年の施設等の修繕実績

(単位:円)

令和2年度		令和3年度	
自動制御関連装置、バッテリー取替	74,800	1階職員用トイレ排水管、高圧洗浄	41,800
植栽用散水装置、故障取替	48,400	1階京都学ラウンジ、扉不具合修理	170,500
大型空調機(エアコン)、電動機5台整備	385,000	空調用配管類、修繕一式	198,000
駐車場外灯1箇所、不点取替	170,500	サーバー室エアコン、故障修理	302,981
中央監視装置関連、バッテリー取替	335,500	一般閲覧室エアコン、故障修理	82,033
		収蔵庫用空調機1台、温水管修理	101,200
		空調用冷却塔、薬注装置取替	109,670
		照明制御盤、消耗部材取替工事	376,200
		考古学室エアコン、冷媒漏れ調査	44,457
		考古学室エアコン、修理一式	360,129
		Wifi拡張工事一式	1,672,000
合計	1,014,200	合計	3,458,970

過去3力年の主な外部委託業務の内容・実績

(単位:千円)

業 務	内 容	R2実績	R3実績	R4計画
1 エレベーター管理業務(乗用・荷物用・小荷物用)	(年4回)乗用5基、(年12回)荷物用1基+小荷物用1基	4,620	4,620	4,620
2 シートクリーナー賃借	(年6回)大便器フース計38箇所	251	251	251
3 冷却水処理薬剤(冷却水用等)	(年12回)納品補充、採水) 冷温水機2基+水冷チラー1基(100kg)、洗浄用(40kg)、雨水ろ過用(40kg)	1,507	1,507	1,507
4 電気設備保守点検(太陽光システム保守点検業務含む)	(年12回)受電総容量2,350kVA、非常用発電機750kVA、 太陽光106kW ※漏電監視装置設置に付、実質年6回の点検	1,584	1,584	1,584
5 上水水質検査業務	基本16項目、簡易11項目、夏季12項目	40	40	40
6 井水水質検査業務	(年6回)大腸菌及び濁度、(年1回)51項目	172	172	172
7 冷却塔レジオネラ菌検査	3検体	40	40	40
8 殺虫・殺鼠業務	(年4回)点検調査、(年2回)点検施工	422	422	422
9 空気環境測定業務	(年6回)13箇所	185	185	185
10 ガス吸収式冷温水発生機保守点検業務	(年3回)2基(150t×2)	1,228	1,228	1,228
11 冷水チラー保守点検業務	(年4回)1基(50t) ※安全弁交換含む	383	383	383
12 温水ボイラー保守点検業務	(年1回)2基	304	304	304
13 中央監視盤保守点検業務	(年1回)	1,801	1,801	1,801
14 自動制御装置保守点検業務	(年1回)空調関連一式	2,640	2,640	2,640
15 自家発電保守点検業務	(年1回)750kVA	811	811	811
16 照明システム保守点検業務	(年1回)	847	847	847
17 電話交換設備点検業務	(年1回)	528	528	528
18 シャッター、防火扉保守点検業務	(年1回)防火用75面、管理用2面、防火戸(シャッター袖扉のみ)	970	970	970
19 自動ドア保守点検業務	(年4回)12台	594	594	594
20 入退館システム保守業務	(年1回)	1,320	1,320	1,320
21 複写サービス業務	通年	20,267	20,267	17,925
22 防火設備検査	(年1回)		880	880

資料 8

備品一覧

品名	数量	購入年度	備考
プリンター	1	2010	プリンター リコー IPSiO SP C720(新聞閲覧用)
かさ立	8	2016	傘立 (山崎 YA-75L-SA)
自動体外式除細動器	3	2016	自動体外式除細動器 (日本光電AED-3100)
表示板	3	2016	出入口用看板 (立入禁止と休館日の両面)
階段避難用昇降機	1	2016	
階段避難車	2	2016	階段避難車 (イーバックチェア・専用スタンド付)
入館管理システム (2階)	1	2016	
入退室管理システム (保安室)	1	2016	
デジタルサイネージディスプレイ	5	2016	
ディスプレイコントローラー	5	2016	
プロジェクター	1	2016	可搬式プロジェクター (エプソン)
かさ立	2	2017	山崎産業 Y A - 8 5 L - I D
タッチパネルディスプレイ	2	2017	N E C タッチパネルディスプレイ
サイネージスタンド	1	2017	CHIFFサイネージ スタンド (LFAU)
サイネージスタンド	1	2017	CHIFFサイネージ スタンド (LPAU)キャスター付き
サイネージプレイヤー	3	2017	ロジテック サイネージ プレイヤ-
携帯電話用BOX	1	2018	
プリンター	1	2019	キャノンレーザープリンタ L B P 8 5 1 C
カウンター机	1	2019	閲覧室案内カウンター机
体温測定装置	1	2020	東邦技研 A I サーマルカメラ(DS-2TD1217B-3/PA)ドームタイプ・広角
自動検温器	2	2020	自動検温器