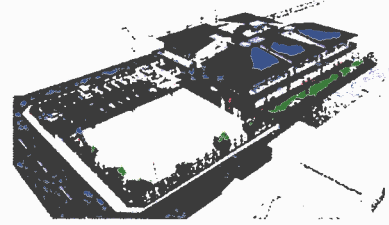


CASBEETM 新築 [簡易版]

評価結果

■ 使用評価マニュアル: CASBEE-新築 (簡易版) 2010年版 使用評価ソフト: CASBEE-NCb_2010(v.1.8)

1-1 建物概要		1-2 外観	
建物名称	三木山保育所移転新築工事	階数	地上2階
建設地	京都府京田辺市三木山上谷浦21-1他	構造	RC造
用途地域	第一種住居地域 都市計画内市街化区域内	平均居住人員	140 人
気候区分		年間使用時間	8,760 時間/年
建物用途	学校	評価の段階	実施設計段階評価
竣工年	2015年3月 予定	評価の実施日	2013年10月24日
敷地面積	4,228 m ²	作成者	株式会社アール・アイ・エー大阪支社
建築面積	1,715 m ²	確認日	
延床面積	2,805 m ²	確認者	



2-1 建築物の環境効率 (BEEランク&チャート)

BEE = 1.5 ★★★★★☆

S: ★★★★★ A: ★★★★★ B+: ★★★★★ B: ★★★★★ C: ★★★★★

2-2 ライフサイクルCO₂ (温暖化影響チャート)

★☆☆☆☆ 30% ☆☆☆☆☆ 60% ☆☆☆☆☆ 80% ☆☆☆☆☆ 100% ☆☆☆☆☆ 100%超: ☆☆☆☆☆

標準計算

① 参照値	100%
② 建築物の取組み	87%
③ 上記+②以外の	83%
④ 上記+	83%

(kg-CO₂/年・m²)

2-3 大項目の評価 (レーダーチャート)

2-4 中項目の評価 (バーチャート)

Q のスコア = 3.1

Q1 室内環境

Q1のスコア = 3.4

Q2 サービス性能

Q2のスコア = 2.9

Q3 室外環境 (敷地内)

Q3のスコア = 3.1

LR のスコア = 3.6

LR1 エネルギー

LR1のスコア = 3.9

LR2 資源・マテリアル

LR2のスコア = 3.3

LR3 敷地外環境

LR3のスコア = 3.3

3 設計上の配慮事項		その他
総合的	全面的にF☆☆☆☆の使用、またトップライトにより吹抜けホールへの昼光の取り込み等、室内環境への配慮をおこなった	建物の色彩、外装、また植栽を配する等、敷地内環境に対して配慮をおこなった
環境負荷低減性	太陽光発電設備の設置等、エネルギーへの配慮をおこなった	適切な駐車・駐輪台数を確保し、出入口を分別する等、敷地外環境への配慮をおこなった
資源・マテリアル	内装材、配管等に耐用性の長いものを採用する等、サービス性能への配慮をおこなった	
エネルギー	リサイクル品目の使用、フリーフロアの採用等、資源への配慮をおこなった	

■ CASBEE: Comprehensive Assessment System for Built Environment Efficiency (建築環境総合性能評価システム)
 ■ Q: Quality (建築物の環境品質), L: Load (建築物の環境負荷), LR: Load Reduction (建築物の環境負荷低減性), BEE: Building Environmental Efficiency (建築物の環境効率)
 ■ 「ライフサイクルCO₂」とは、建築物の部材生産・建設から運用、改修、解体廃棄に至る一生の間の二酸化炭素排出量を、建築物の寿命年数で除した年間二酸化炭素排出量のこと
 ■ 評価対象のライフサイクルCO₂排出量は、Q2、LR1、LR2中の建築物の寿命、省エネルギー、省資源などの項目の評価結果から自動的に算出される