

【概況】 生産は一進一退ながら弱含み

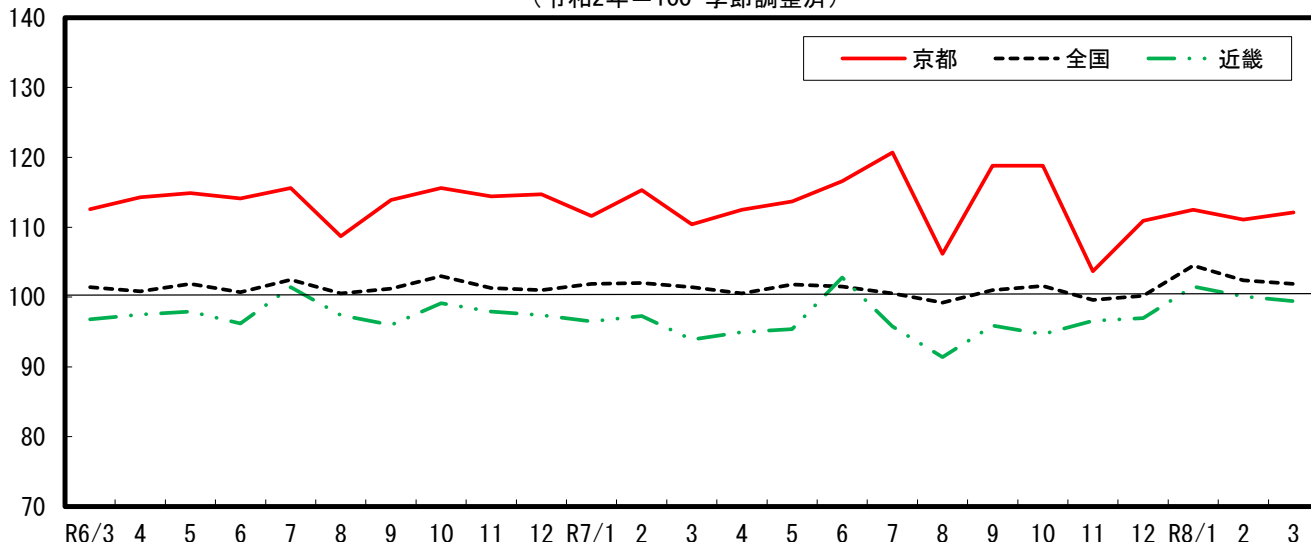
- (1) 生産指数は2か月ぶりに上昇  
季節調整済指数は、前月比0.9%上昇の112.1で、2か月ぶりに上昇しました。  
総じてみると生産は一進一退ながら弱含んでいます。  
業種別に前月と比べると、輸送機械工業や生産用機械工業等8業種で上昇、電気機械工業や印刷工業等8業種で低下しました。  
原指数は、前年同月比0.2%上昇の119.6で、2か月ぶりに上昇しました。
- (2) 出荷指数は2か月ぶりに上昇  
季節調整済指数は、前月比1.7%上昇の107.7で、2か月ぶりに上昇しました。  
原指数は、前年同月比8.4%上昇の120.1で、2か月ぶりに上昇しました。
- (3) 在庫指数は3か月ぶりに上昇  
季節調整済指数は、前月比0.3%上昇の101.7で、3か月ぶりに上昇しました。  
原指数は、前年同月比0.9%低下の98.7で、2か月連続で低下しました。

令和2年=100

区分		季節調整済指数			原指数		
		令和8年2月	令和8年3月	前月比(%)	令和7年3月	令和8年3月	前年同月比(%)
京都	生産	111.1	112.1	0.9	119.4	119.6	0.2
	出荷	105.9	107.7	1.7	110.8	120.1	8.4
	在庫	101.4	101.7	0.3	99.6	98.7	▲ 0.9
全国	生産	102.4	101.9	▲ 0.5	110.0	112.5	2.3
	出荷	100.6	99.5	▲ 1.1	109.2	111.4	2.0
	在庫	98.1	96.6	▲ 1.5	99.0	94.1	▲ 4.9
近畿	生産	100.1	99.4	▲ 0.7	103.4	111.8	8.1
	出荷	98.8	97.5	▲ 1.3	102.0	110.9	8.7
	在庫	102.7	99.9	▲ 2.7	103.6	95.5	▲ 7.8

※季節調整済指数の前月は確報値。全国・近畿の原指数の前年同月は年間補正済の数値

鉱工業生産指数の推移  
(令和2年=100・季節調整済)



【業種別の動き（季節調整済指数）】

★上昇に寄与した業種★

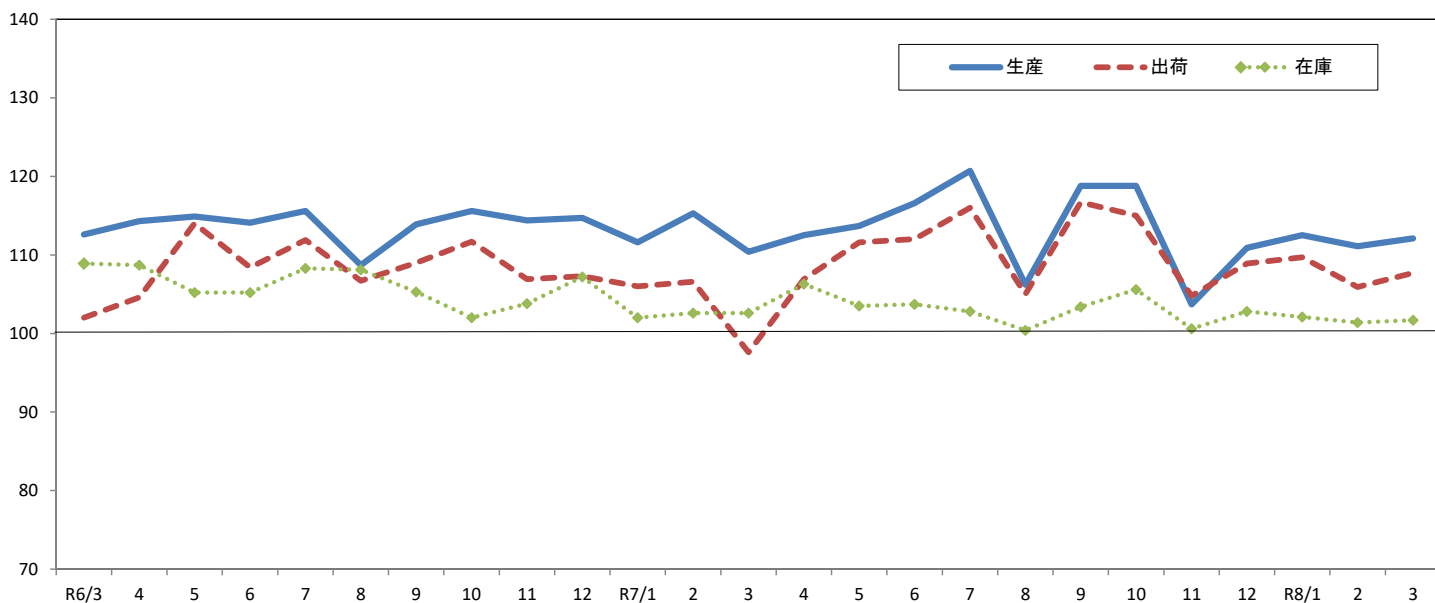
区分	生産（8業種）			出荷（11業種）			在庫（8業種）		
	主な業種	前月比	前年 同月比	主な業種	前月比	前年 同月比	主な業種	前月比	前年 同月比
1	輸送機械工業	13.0	72.4	輸送機械工業	12.7	78.7	窯業・土石製品工業	4.3	▲ 6.1
2	生産用機械工業	12.1	8.1	食料品・たばこ工業	6.5	2.7	食料品・たばこ工業	5.9	5.0
3	業務用機械工業	7.8	▲ 21.1	業務用機械工業	12.2	▲ 2.5	電子部品・デバイス工業	4.8	▲ 2.0

★低下に寄与した業種★

区分	生産（8業種）			出荷（5業種）			在庫（6業種）		
	主な業種	前月比	前年 同月比	主な業種	前月比	前年 同月比	主な業種	前月比	前年 同月比
1	電気機械工業	▲ 6.1	▲ 12.5	電気機械工業	▲ 8.3	▲ 5.9	生産用機械工業	▲ 41.9	▲ 5.8
2	印刷工業	▲ 12.0	▲ 6.3	印刷工業	▲ 11.6	▲ 6.3	その他工業	▲ 3.2	19.5
3	食料品・たばこ工業	▲ 1.4	▲ 3.7	窯業・土石製品工業	▲ 4.5	4.5	鉄鋼業	▲ 9.7	▲ 15.0

注 前年同月比は原指数による。

京都府の鉱工業生産・出荷・在庫指数の推移  
(令和2年=100 季節調整済)



お問い合わせ先  
企画統計課産業統計係 (075)-414-4501

～京都府報道発表資料～

京都府鉱工業生産・出荷・在庫指数一覽

	生産				出荷			
	季節調整済指数		原指数		季節調整済指数		原指数	
		前月 (期)比		前年 (同月期) 比		前月 (期)比		前年 (同月期) 比
令和5年			117.7	1.0			111.1	0.8
令和6年			113.5	▲ 3.6			106.5	▲ 4.1
令和7年			113.4	▲ 0.1			108.7	2.1
令和7年Ⅰ期	112.4	▲ 2.2	112.3	1.5	103.4	▲ 4.8	105.0	4.2
令和7年Ⅱ期	114.3	1.7	110.7	▲ 0.2	110.2	6.6	105.6	1.1
令和7年Ⅲ期	115.2	0.8	112.9	1.9	112.6	2.2	110.4	2.6
令和7年Ⅳ期	111.1	▲ 3.6	117.5	▲ 3.5	109.6	▲ 2.7	113.8	0.7
令和8年Ⅰ期	111.9	0.7	111.3	▲ 0.9	107.8	▲ 1.6	109.0	3.8
令和7年3月	110.4	▲ 4.2	119.4	▲ 0.5	97.6	▲ 8.4	110.8	▲ 2.6
4月	112.5	1.9	110.9	▲ 3.0	106.9	9.5	105.8	0.3
5月	113.7	1.1	105.0	▲ 1.1	111.6	4.4	101.5	▲ 2.2
6月	116.6	2.6	116.2	3.6	112.0	0.4	109.5	5.2
7月	120.7	3.5	123.4	2.7	116.0	3.6	118.2	1.6
8月	106.2	▲ 12.0	97.6	▲ 0.2	105.0	▲ 9.5	96.6	0.8
9月	118.8	11.9	117.7	2.8	116.7	11.1	116.5	5.1
10月	118.8	0.0	126.6	2.8	115.0	▲ 1.5	120.5	3.0
11月	103.7	▲ 12.7	111.7	▲ 8.1	104.8	▲ 8.9	109.0	▲ 0.1
12月	110.9	6.9	114.1	▲ 5.3	108.9	3.9	111.9	▲ 0.9
令和8年1月	112.5	1.4	104.8	0.9	109.7	0.7	102.1	3.4
2月	111.1	▲ 1.2	109.5	▲ 3.7	105.9	▲ 3.5	104.9	▲ 0.7
3月	112.1	0.9	119.6	0.2	107.7	1.7	120.1	8.4

	在庫			
	季節調整済指数		原指数	
		前月 (期)比		前年 (同月期) 比
令和5年			107.1	▲ 6.9
令和6年			104.6	▲ 2.3
令和7年			100.4	▲ 4.0
令和7年Ⅰ期	102.6	▲ 4.3	99.6	▲ 5.9
令和7年Ⅱ期	103.7	1.1	103.9	▲ 1.6
令和7年Ⅲ期	103.4	▲ 0.3	103.9	▲ 1.9
令和7年Ⅳ期	102.8	▲ 0.6	100.4	▲ 4.0
令和8年Ⅰ期	101.7	▲ 1.1	98.7	▲ 0.9
令和7年3月	102.6	0.0	99.6	▲ 5.9
4月	106.3	3.6	104.1	▲ 2.2
5月	103.5	▲ 2.6	104.0	▲ 1.9
6月	103.7	0.2	103.9	▲ 1.6
7月	102.8	▲ 0.9	105.1	▲ 4.9
8月	100.4	▲ 2.3	102.8	▲ 6.9
9月	103.4	3.0	103.9	▲ 1.9
10月	105.6	2.1	105.5	3.3
11月	100.6	▲ 4.7	101.8	▲ 3.4
12月	102.8	2.2	100.4	▲ 4.0
令和8年1月	102.1	▲ 0.7	102.5	0.2
2月	101.4	▲ 0.7	101.7	▲ 0.8
3月	101.7	0.3	98.7	▲ 0.9

(注)  
 ①前月(期)比、前年(同月期)比は伸び率(%)である。  
 ②最新月は速報値。  
 ③在庫の年、四半期の数値は期末値である。  
 ④資料出所  
 ・経済産業省生産動態統計調査