

平成27年基準  
**京都府鉱工業指数四半期の動き 令和4年 I 期（令和4年1月～3月分）**

【概況】

- 1 生産指数 季節調整済指数は、前期比5.5%上昇の85.1で、2期連続で上昇  
 原指数は、対前年同期比が、1.1%上昇の83.7で2期ぶりに上昇
- 2 出荷指数 季節調整済指数は、前期比9.3%上昇の87.3で、3期ぶりに上昇  
 原指数は、対前年同期比が、6.8%上昇の86.1で2期ぶりに上昇
- 3 在庫指数 季節調整済指数は、前期比1.1%低下の97.2で、3期ぶりに低下  
 原指数は、対前年同期比が、4.9%上昇の93.7で3期連続で上昇

平成27年=100

区分		季節調整済指数			原指数		
		R3年IV期	R4年 I 期	前期比 (%)	R3年 I 期	R4年 I 期	前年同期比 (%)
京都	生産	80.7	85.1	5.5	82.8	83.7	1.1
	出荷	79.9	87.3	9.3	80.6	86.1	6.8
	在庫	98.3	97.2	▲ 1.1	89.3	93.7	4.9
全国	生産	94.9	95.7	0.8	96.4	95.8	▲ 0.6
	出荷	92.4	92.9	0.5	95.5	93.8	▲ 1.8
	在庫	99.9	100.9	1.0	91.5	97.7	6.8
近畿	生産	92.7	95.7	3.2	97.8	96.0	▲ 1.8
	出荷	91.9	96.2	4.7	97.0	95.7	▲ 1.3
	在庫	105.4	104.4	▲ 0.9	92.0	99.3	7.9

【業種別の動き（季節調整済指数）】

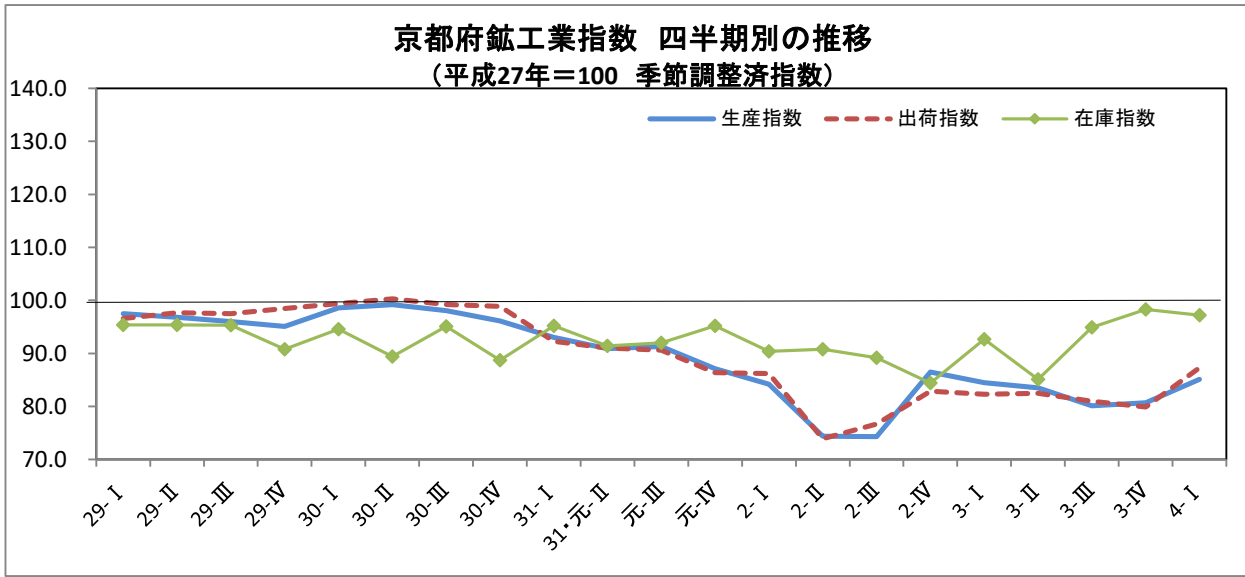
★上昇に寄与した業種★

※前年同期比は原指数

区分	生産（9業種）			出荷（8業種）			在庫（7業種）		
	主な業種	前期比 (%)	前年同期比 (%)	主な業種	前期比 (%)	前年同期比 (%)	主な業種	前期比 (%)	前年同期比 (%)
1	電子部品・デバイス工業	41.0	▲ 11.5	食料品・たばこ工業	11.3	5.6	電気・情報通信機械工業	18.2	94.4
2	電気・情報通信機械工業	9.1	42.4	電子部品・デバイス工業	36.3	▲ 5.8	窯業・土石製品工業	7.0	16.5
3	生産用機械工業	12.4	13.7	電気・情報通信機械工業	12.7	59.1	電子部品・デバイス工業	10.2	19.5

★低下に寄与した業種★

区分	生産（7業種）			出荷（8業種）			在庫（7業種）		
	主な業種	前期比 (%)	前年同期比 (%)	主な業種	前期比 (%)	前年同期比 (%)	主な業種	前期比 (%)	前年同期比 (%)
1	食料品・たばこ工業	▲ 7.5	▲ 5.5	業務用機械工業	▲ 7.1	0.5	食料品・たばこ工業	▲ 36.7	▲ 30.9
2	業務用機械工業	▲ 3.1	▲ 5.5	窯業・土石製品工業	▲ 3.9	▲ 9.9	その他工業	▲ 7.2	▲ 29.7
3	その他工業	▲ 3.7	▲ 0.7	その他工業	▲ 3.0	1.6	生産用機械工業	▲ 57.0	▲ 59.7



京都府鉱工業指数 四半期別の推移

(平成27年=100)

年・四半期	生産指数			出荷指数			在庫指数		
	前期比 (%)	前年同期比 (%)		前期比 (%)	前年同期比 (%)		前期比 (%)	前年同期比 (%)	
令和2年 I 期	84.2	▲ 3.3	▲ 9.0	86.2	▲ 0.2	▲ 3.4	90.4	▲ 5.0	▲ 5.5
II 期	74.4	▲ 11.6	▲ 18.4	73.9	▲ 14.3	▲ 19.2	90.8	0.4	0.0
III 期	74.3	▲ 0.1	▲ 18.6	76.7	3.8	▲ 16.5	89.2	▲ 1.8	▲ 1.3
IV 期	86.5	16.4	0.3	82.9	8.1	▲ 2.0	84.4	▲ 5.4	▲ 12.4
令和3年 I 期	84.5	▲ 2.3	0.0	82.3	▲ 0.7	▲ 7.8	92.7	9.8	5.2
II 期	83.5	▲ 1.2	12.3	82.5	0.2	12.6	85.1	▲ 8.2	▲ 7.5
III 期	80.1	▲ 4.1	7.3	81.0	▲ 1.8	4.9	94.9	11.5	7.5
IV 期	80.7	0.7	▲ 6.2	79.9	▲ 1.4	▲ 3.7	98.3	3.6	17.8
令和4年 I 期	85.1	5.5	1.1	87.3	9.3	6.8	97.2	▲ 1.1	4.9

注) 指数値・前期比は季節調整済指数、前年同月比は原指数による数値

