

毎月勤労統計調査地方調査結果

令和6年6月分

京都府総合政策環境部企画統計課

賃金・労働時間・雇用の動き

(注) 対前月比、対前年同月比は、指数によって計算したものである。

I 事業所規模5人以上

1 賃金の動き

現金給与総額	443,613円
○対前月比	72.2%の増
○対前年同月比	1.2%の増
きまって支給する給与	255,427円
○対前月比	1.1%の増
○対前年同月比	0.6%の増
特別に支払われた給与	188,186円
○対前月差	183,323円の増
○対前年同月差	15,840円の増

2 労働時間の動き

出勤日数	17.4日
○対前月差	0.5日の増
○対前年同月差	0.2日の減
総実労働時間	132.2時間
○対前月比	3.7%の増
○対前年同月比	2.0%の減
所定外労働時間	9.6時間
○対前月比	2.1%の増
○対前年同月比	1.0%の減

第1表 平均現金給与額・出勤日数・労働時間（規模5人以上）

産 業 別	総 数				男			女	
	現金給与総額	きまって支給する給与	所定内給与	特別に支払われた給与	現金給与総額	きまって支給する給与	特別に支払われた給与	現金給与総額	きまって支給する給与
T L 調 査 産 業 計	443,613	255,427	236,609	188,186	559,816	315,686	244,130	322,830	192,794
D 建 設 業	366,684	334,258	316,068	32,426	387,821	357,493	30,328	275,847	234,406
E 製 造 業	603,513	324,273	298,733	279,240	713,309	372,327	340,982	359,555	217,502
F 電 気・ガ 斯・熱 供 給・水 道 業	1,301,235	413,107	358,912	888,128	1,366,890	427,940	938,950	727,120	283,406
G 情 報 通 信 業	556,992	332,164	320,813	224,828	613,534	361,367	252,167	455,311	279,649
H 運 輸 業, 郵 便 業	348,012	286,036	246,183	61,976	368,910	303,308	65,602	249,511	204,625
I 卸 売 業, 小 売 業	350,190	225,179	212,850	125,011	509,197	306,919	202,278	232,252	164,551
J 金 融 業, 保 険 業	794,412	360,459	338,419	433,953	1,347,690	514,737	832,953	543,751	290,564
K 不 動 産 業, 物 品 賃 貸 業	470,626	266,448	248,672	204,178	599,642	324,417	275,225	306,128	192,536
L 学 術 研 究, 専 門・技 術 サ ー ビ ス 業	570,871	309,811	286,175	261,060	640,713	335,853	304,860	405,717	248,230
M 宿 泊 業, 飲 食 サ ー ビ ス 業	119,148	109,282	102,180	9,866	159,423	143,334	16,089	91,170	85,627
N 生 活 関 連 サ ー ビ ス 業, 娯 楽 業	256,286	166,184	160,201	90,102	369,721	206,918	162,803	172,283	136,019
O 教 育, 学 習 支 援 業	722,707	294,867	284,953	427,840	813,245	336,623	476,622	629,999	252,110
P 医 療, 福 祉	416,212	258,059	230,768	158,153	517,206	335,682	181,524	380,294	230,453
Q 複 合 サ ー ビ ス 事 業	780,515	330,945	305,123	449,570	893,595	371,764	521,831	576,918	257,451
R サ ー ビ ス 業 (他 に 分 類 さ れ な い も の)	468,167	241,103	226,750	227,064	554,736	281,158	273,578	327,395	175,969
E09,10 食 料 品・た ば こ	304,118	225,198	198,906	78,920	410,405	288,558	121,847	192,535	158,681
E11 織 維 工 業	259,890	234,940	229,308	24,950	348,594	300,561	48,033	201,560	191,790
E12 木 材・木 製 品	437,471	298,923	293,412	138,548	464,183	316,821	147,362	320,164	220,322
E13 家 具・装 備 品	260,766	238,523	233,342	22,243	294,465	264,940	29,525	191,993	184,610
E14 パ ル プ・紙	498,598	270,655	243,848	227,943	591,344	305,473	285,871	266,264	183,434
E15 印 刷・同 関 連 業	337,101	269,893	246,407	67,208	376,188	297,431	78,757	221,247	188,271
E16,17 化 学、石 油・石 炭	656,303	372,735	354,115	283,568	747,354	403,534	343,820	443,990	300,918
E18 プ ラ ス チ ッ ク 製 品	385,284	253,680	236,570	131,604	495,194	307,222	187,972	221,207	173,751
E19 ゴ ム 製 品	310,491	310,491	264,891	-	326,740	326,740	-	213,000	213,000
E21 窯 業・土 石 製 品	534,581	340,991	317,554	193,590	571,390	358,289	213,101	295,797	228,778
E22 鉄 鋼 業	820,292	398,377	356,976	421,915	895,725	420,750	474,975	463,637	292,595
E23 非 鉄 金 属 製 造 業	758,944	338,519	325,644	420,425	792,054	355,775	436,279	558,077	233,832
E24 金 属 製 品 製 造 業	371,122	280,235	258,404	90,887	407,211	305,063	102,148	236,305	187,484
E25 は ん 用 機 械 器 具	711,050	384,908	364,347	326,142	738,385	402,905	335,480	550,946	279,495
E26 生 産 用 機 械 器 具	419,180	349,885	328,652	69,295	447,701	370,043	77,658	283,178	253,763
E27 業 務 用 機 械 器 具	1,099,698	370,052	354,983	729,646	1,295,058	416,616	878,442	713,210	277,932
E28 電 子・デ バ イ ス	1,116,271	422,570	393,121	693,701	1,236,855	467,075	769,780	775,591	296,833
E29 電 気 機 械 器 具	844,687	392,417	362,557	452,270	927,380	427,991	499,389	579,463	278,321
E30 情 報 通 信 機 械 器 具	1,286,042	499,794	457,499	786,248	1,420,200	559,997	860,203	989,176	366,576
E31 輸 送 用 機 械 器 具	821,787	406,785	340,861	415,002	849,115	415,827	433,288	548,605	316,398
E32,20 そ の 他 の 製 造 業	670,900	306,423	274,953	364,477	1,132,460	437,837	694,623	279,971	195,119
I-1 卸 売 業	654,561	325,933	302,046	328,628	837,135	407,735	429,400	413,983	218,143
I-2 小 売 業	216,129	180,802	173,563	35,327	282,972	237,372	45,600	178,036	148,563
M75 宿 泊 業	199,899	180,270	169,807	19,629	238,834	219,389	19,445	166,313	146,526
MS M 一 括 分	102,697	94,820	88,403	7,877	140,649	125,353	15,296	77,492	74,542
P83 医 療 業 分	493,345	307,823	261,585	185,522	655,170	416,691	238,479	432,238	266,713
PS P 一 括 分	345,888	212,688	202,671	133,200	380,179	255,222	124,957	334,360	198,389
R91 職 業 紹 介・派 遣 業	628,394	279,660	260,405	348,734	815,986	321,524	494,462	361,785	220,163
R92 そ の 他 の 事 業 サ ー ビ ス	418,420	216,726	204,050	201,694	489,010	258,616	230,394	322,507	159,808
RS R 一 括 分	434,765	258,260	244,615	176,505	484,194	290,001	194,193	298,421	170,707

注1 集計事業所数が少ない産業は結果の公表ができないため、統計表の表章産業からは除いているが、それぞれの
 2 令和6年1月分において、推計に用いる母集団労働者数の更新作業（ベンチマーク更新）を実施した。賃金、ベンチマーク更新を実施した参考値を作成し、この参考値と令和6年の値を比較することにより算出しているため、

図1 産業、男女別きまって支給する給与

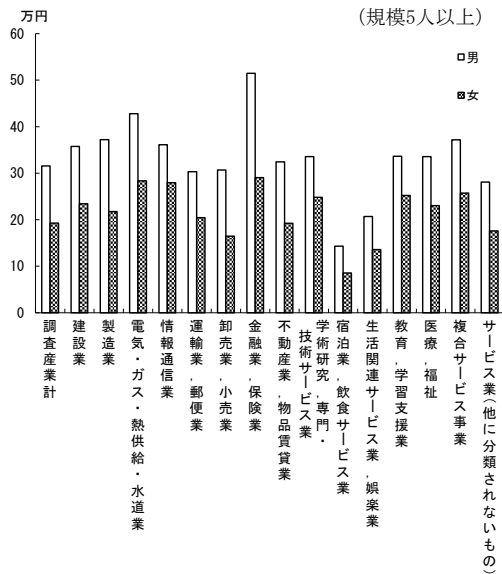
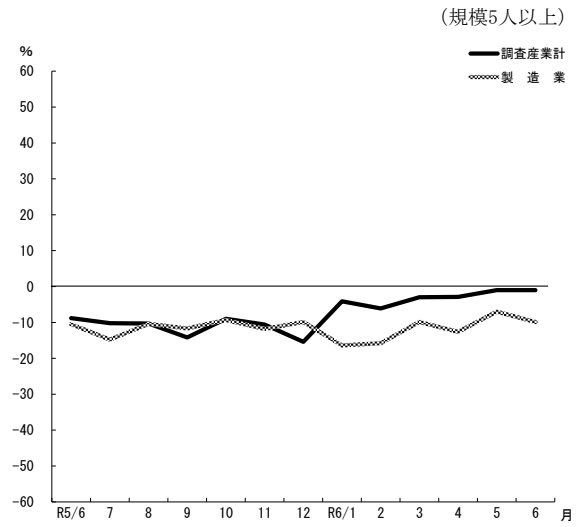


図2 所定外労働時間(対前年同月増減率)の推移



(単位：円、日、時間)

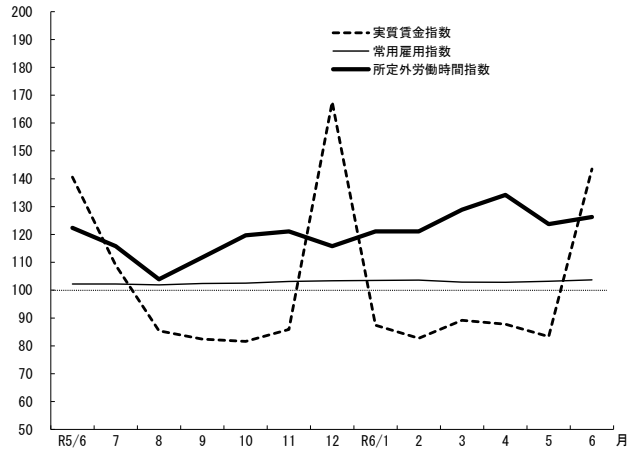
特別に支払われた給与	総数				男				女				産業別	
	出勤日数	総労働時間	実労働時間	所定内労働時間	所定外労働時間	出勤日数	総労働時間	実労働時間	所定内労働時間	所定外労働時間	出勤日数	総労働時間		実労働時間
130,036	17.4	132.2	122.6	9.6	18.5	149.5	136.0	13.5	16.4	114.2	108.7	5.5	T	L
41,441	21.8	170.9	162.3	8.6	22.0	173.6	163.8	9.8	21.2	159.2	156.0	3.2	D	
142,053	19.4	156.7	145.7	11.0	19.7	164.4	151.2	13.2	18.6	139.6	133.5	6.1	E	
443,714	18.6	154.1	138.0	16.1	18.7	156.4	139.7	16.7	18.0	133.9	122.7	11.2	F	
175,662	19.5	147.4	136.9	10.5	19.8	161.5	149.0	12.5	19.0	121.9	115.1	6.8	G	
44,886	20.7	173.6	148.1	25.5	21.0	181.2	152.5	28.7	19.0	138.4	127.6	10.8	H	
67,701	17.4	125.9	119.9	6.0	18.4	146.5	136.3	10.2	16.7	110.7	107.8	2.9	I	
253,187	18.2	143.2	133.9	9.3	19.2	164.9	147.4	17.5	17.8	133.3	127.8	5.5	J	
113,592	17.9	143.0	131.9	11.1	19.5	162.6	147.7	14.9	15.9	118.1	111.8	6.3	K	
157,487	19.2	150.9	140.7	10.2	19.3	151.3	139.8	11.5	19.1	150.0	143.0	7.0	L	
5,543	12.6	78.9	74.6	4.3	13.9	95.8	89.3	6.5	11.6	67.1	64.4	2.7	M	
36,264	15.8	109.8	105.7	4.1	16.3	119.4	114.6	4.8	15.5	102.7	99.1	3.6	N	
377,889	15.6	119.3	104.7	14.6	16.2	126.8	110.2	16.6	14.9	111.6	99.1	12.5	O	
149,841	17.2	129.3	120.6	8.7	16.9	142.8	127.7	15.1	17.3	124.6	118.1	6.5	P	
319,467	18.7	149.4	139.8	9.6	19.2	158.8	146.6	12.2	17.7	132.7	127.7	5.0	Q	
151,426	18.2	139.1	131.5	7.6	18.9	152.4	142.8	9.6	17.1	117.4	113.1	4.3	R	
33,854	18.8	147.8	134.2	13.6	20.2	166.5	148.4	18.1	17.4	128.3	119.4	8.9	E09, 10	
9,770	20.6	156.1	151.6	4.5	21.3	166.4	162.3	4.1	20.2	149.3	144.6	4.7	E11	
99,842	19.4	166.4	158.3	8.1	19.8	171.1	161.9	9.2	17.8	145.6	142.1	3.5	E12	
7,383	18.7	137.6	135.7	1.9	19.1	139.9	137.2	2.7	17.8	132.9	132.5	0.4	E13	
82,830	19.7	158.0	142.0	16.0	19.6	164.3	143.1	21.2	20.0	142.4	139.2	3.2	E14	
32,976	19.7	161.4	151.9	9.5	19.6	166.7	155.7	11.0	19.8	145.9	140.7	5.2	E15	
143,072	19.5	156.1	148.1	8.0	20.0	161.0	151.8	9.2	18.4	144.6	139.4	5.2	E16, 17	
47,456	19.6	155.6	146.8	8.8	20.0	167.3	154.3	13.0	18.9	138.3	135.7	2.6	E18	
-	19.4	174.8	150.9	23.9	19.6	178.0	151.6	26.4	18.7	155.6	146.6	9.0	E19	
67,019	20.0	162.0	153.5	8.5	20.2	164.3	155.4	8.9	18.8	147.1	141.2	5.9	E21	
171,042	20.9	177.0	161.8	15.2	21.0	178.5	162.0	16.5	20.4	169.6	160.6	9.0	E22	
324,245	20.3	162.0	157.6	4.4	20.2	164.0	159.2	4.8	20.8	149.7	147.8	1.9	E23	
48,821	20.9	170.2	161.1	9.1	21.2	179.6	169.1	10.5	19.4	135.1	131.2	3.9	E24	
271,451	20.0	164.7	155.8	8.9	20.3	167.7	158.1	9.6	18.6	147.5	142.6	4.9	E25	
29,415	20.1	161.4	149.7	11.7	20.2	164.5	151.7	12.8	19.5	146.4	140.1	6.3	E26	
435,278	18.5	149.6	142.3	7.3	18.4	152.0	143.3	8.7	18.7	145.0	140.4	4.6	E27	
478,758	17.8	147.5	136.3	11.2	17.9	149.5	137.3	12.2	17.4	141.8	133.4	8.4	E28	
301,142	19.2	160.3	147.4	12.9	19.1	164.9	149.9	15.0	19.2	145.7	139.5	6.2	E29	
622,600	20.0	166.7	154.4	12.3	20.3	172.5	157.3	15.2	19.3	153.7	148.0	5.7	E30	
232,207	18.5	161.5	144.0	17.5	18.4	161.4	143.0	18.4	19.9	163.2	154.3	8.9	E31	
84,852	19.5	155.5	145.5	10.0	20.9	181.2	162.7	18.5	18.4	133.6	130.9	2.7	E32, 20	
195,840	19.1	150.5	141.3	9.2	20.0	166.0	153.1	12.9	17.9	130.0	125.7	4.3	I-1	
29,473	16.7	115.1	110.5	4.6	17.2	132.9	124.6	8.3	16.4	104.8	102.4	2.4	I-2	
19,787	15.8	114.5	106.7	7.8	17.2	131.3	119.7	11.6	14.5	100.1	95.5	4.6	M75	
2,950	11.9	71.6	68.0	3.6	13.1	87.4	82.1	5.3	11.1	61.1	58.7	2.4	MS	
165,525	17.5	134.3	120.9	13.4	17.0	146.8	124.3	22.5	17.7	129.5	119.6	9.9	P83	
135,971	17.0	124.9	120.4	4.5	16.8	138.8	131.1	7.7	17.0	120.2	116.8	3.4	PS	
141,622	18.6	153.1	141.9	11.2	19.0	163.2	148.8	14.4	18.0	138.9	132.2	6.7	R91	
162,699	17.9	131.3	124.3	7.0	18.6	146.2	136.9	9.3	17.0	111.1	107.1	4.0	R92	
127,714	18.5	143.0	137.3	5.7	19.4	155.0	148.1	6.9	16.1	109.8	107.5	2.3	RS	

該当数値は、中分類は大分類に、大分類は調査産業計に含めて算定している。
労働時間及びパートタイム労働者比率の令和6年(1月分以降)の前年同月比等については、令和5年1月に
指数から算出した場合と一致しない。

3 雇用の動き

常用労働者数	962,339人
○対前月比	0.5%の増
○対前年同月比	1.5%の増
パートタイム労働者比率	39.1%
労働異動	
○入職率	総数2.0% (前月2.4%)
	男1.8% (〃 2.1%)
	女2.3% (〃 2.8%)
○離職率	総数1.5% (前月2.3%)
	男1.2% (〃 2.0%)
	女1.8% (〃 2.7%)

図3 実質賃金指数、常用雇用指数及び所定外労働時間指数の推移
(調査産業計) (令和2年=100) (規模5人以上)



第2表 常用労働者数 (規模5人以上)

(単位:人、%)

産 業 別	総 数			男			女			
	本調査期間末	パートタイム	増加常用	減少常用	本調査期間末	増加常用	減少常用	本調査期間末	増加常用	減少常用
	常用労働者数	労働者比率	労働者数	労働者数	常用労働者数	労働者数	労働者数	常用労働者数	労働者数	労働者数
T L 調 査 産 業 計	962,339	39.1	19,372	14,564	490,554	8,695	6,074	471,785	10,677	8,490
D 建 設 業	29,180	4.3	355	167	23,636	213	132	5,544	142	35
E 製 造 業	158,350	17.4	1,693	1,367	109,213	989	743	49,137	704	624
F 電 気・ガ 斯・熱 供 給・水 道 業	3,051	8.8	14	51	2,730	2	51	321	12	-
G 情 報 通 信 業	13,078	11.8	82	37	8,375	7	37	4,703	75	-
H 運 輸 業, 郵 便 業	60,184	22.0	1,204	604	49,624	1,006	563	10,560	198	41
I 卸 売 業, 小 売 業	180,058	49.8	3,286	2,635	76,673	1,244	977	103,385	2,042	1,658
J 金 融 業, 保 険 業	22,802	12.6	259	346	7,102	65	107	15,700	194	239
K 不 動 産 業, 物 品 賃 貸 業	13,846	34.3	433	330	7,829	224	28	6,017	209	302
L 学 術 研 究, 専 門・技 術 サ ー ビ ス 業	20,996	27.7	200	270	14,751	177	236	6,245	23	34
M 宿 泊 業, 飲 食 サ ー ビ ス 業	109,909	81.5	6,633	4,989	45,130	2,616	1,788	64,779	4,017	3,201
N 生 活 関 連 サ ー ビ ス 業, 娯 楽 業	24,751	57.2	379	204	10,541	178	83	14,210	201	121
O 教 育, 学 習 支 援 業	89,726	40.1	1,571	636	45,466	814	197	44,260	757	439
P 医 療, 福 祉 社	159,528	42.0	1,777	1,914	41,741	359	614	117,787	1,418	1,300
Q 複 合 サ ー ビ ス 事 業	5,954	13.5	10	130	3,855	8	31	2,099	2	99
R サ ー ビ ス 業 (他 に 分 類 さ れ な い も の)	70,926	30.3	1,476	884	43,888	793	487	27,038	683	397
E09,10 食 料 品・た ば こ 業	27,783	44.5	536	279	14,199	225	154	13,584	311	125
E11 織 維 工 業	7,258	19.5	32	33	2,865	1	30	4,393	31	3
E12 木 材・木 製 品	825	4.0	17	6	671	13	6	154	4	-
E13 家 具・装 備 品	818	22.2	-	-	549	-	-	269	-	-
E14 パ ル プ・紙	4,818	18.2	6	16	3,445	6	10	1,373	-	6
E15 印 刷・同 関 連 業	7,470	14.6	171	84	5,584	138	76	1,886	33	8
E16,17 化 学、石 油・石 炭	8,040	10.8	52	58	5,638	34	16	2,402	18	42
E18 プ ラ ス チ ッ ク 製 品	7,633	40.4	4	59	4,568	1	40	3,065	3	19
E19 ゴ ム 製 品	592	5.7	8	-	508	8	-	84	-	-
E21 窯 業・土 石 製 品	4,227	11.9	10	9	3,662	9	9	565	1	-
E22 鉄 鋼 業	897	5.7	25	1	742	24	1	155	1	-
E23 非 鉄 金 属 製 造 業	1,664	6.4	42	-	1,421	21	-	243	21	-
E24 金 属 製 品 製 造 業	9,633	11.2	33	155	7,586	33	155	2,047	-	-
E25 は ん 用 機 械 器 具	4,445	3.6	16	13	3,802	16	3	643	-	10
E26 生 産 用 機 械 器 具	16,608	5.2	223	135	13,750	169	54	2,858	54	81
E27 業 務 用 機 械 器 具	10,804	7.2	59	35	7,176	29	14	3,628	30	21
E28 電 子・デ バ イ ス	12,449	2.5	65	100	9,183	34	83	3,266	31	17
E29 電 気 機 械 器 具	14,903	10.0	210	217	11,424	155	34	3,479	55	183
E30 情 報 通 信 機 械 器 具	3,281	3.7	5	10	2,259	2	7	1,022	3	3
E31 輸 送 用 機 械 器 具	8,131	1.9	49	51	7,393	49	48	738	-	3
E32,20 そ の 他 の 製 造 業	6,071	33.6	130	106	2,788	22	3	3,283	108	103
I-1 卸 売 業	55,031	18.7	578	431	31,196	110	209	23,835	468	222
I-2 小 売 業	125,027	63.5	2,708	2,204	45,477	1,134	768	79,550	1,574	1,436
M75 宿 泊 業	18,250	50.2	451	877	8,505	254	345	9,745	197	532
MS M 一 括 分	91,659	87.8	6,182	4,112	36,625	2,362	1,443	55,034	3,820	2,669
P83 医 療 業	75,814	34.0	438	1,035	20,724	109	387	55,090	329	648
PS P 一 括 分	83,714	49.2	1,339	879	21,017	250	227	62,697	1,089	652
R91 職 業 紹 介・派 遣 業	15,390	11.8	484	330	9,058	285	146	6,332	199	184
R92 そ の 他 の 事 業 サ ー ビ ス	37,116	41.7	632	532	21,360	351	334	15,756	281	198
RS R 一 括 分	18,420	22.9	360	22	13,470	157	7	4,950	203	15

注1 集計事業所数が少ない産業は結果の公表ができないため、統計表の表章産業からは除いているが、それぞれの該当数値は、中分類は大分類に、大分類は調査産業計に含めて算定している。

2 増加(減少)常用労働者とは、採用(解雇・退職)者、転勤者、無給・病欠者の復職(休職)等のことである。

3 令和6年1月調査において実施したベンチマーク更新に伴い、常用雇用指数は過去に遡って改訂が行われたところである。それに伴い、基準年(令和2年)の常用雇用指数が100となるように、令和6年4月調査より、常用雇用指数を過去に遡って改訂している。また、伸び率についても、改訂後の指数で再計算している。

4 指数

(その1)

規模5人以上(令和2年=100)

年 月	名目賃金指数						労働時間指数				
	現金給与総額		きまって支給する給与		所定内給与		総実労働時間		所定内労働時間		
	調査産業計	製造業	調査産業計	製造業	調査産業計	製造業	調査産業計	製造業	調査産業計	製造業	
平成30年	平均	103.7	104.0	102.9	102.8	101.5	101.0	109.5	105.9	108.4	104.1
令和元年		102.7	104.9	102.5	105.2	101.7	103.9	105.7	103.7	105.4	102.5
	2	100.0	100.0	100.0	100.0	100.0	100.0	100.0	100.0	100.0	100.0
	3	101.2	105.5	100.9	104.3	100.8	103.1	100.4	103.3	99.8	101.6
	4	105.6	113.0	103.3	110.5	102.5	108.6	103.3	104.3	101.5	101.8
	5	105.5	110.5	103.3	108.7	102.4	107.6	102.7	103.6	101.4	102.3
令和5年	6月	149.2	165.4	104.4	109.9	103.5	109.2	107.7	108.1	106.6	107.3
	7	116.1	134.8	103.3	110.1	102.5	108.5	104.2	108.4	103.4	107.3
	8	91.2	93.7	101.8	108.4	101.5	107.8	97.9	98.0	97.4	97.0
	9	88.3	90.1	103.2	109.1	102.6	108.8	101.8	103.1	101.0	101.9
	10	88.4	89.9	103.3	109.3	102.6	108.0	103.2	105.1	102.0	103.6
	11	93.0	92.3	102.5	108.3	101.7	106.5	103.3	108.0	102.1	106.7
	12	181.0	201.5	103.5	109.1	102.3	107.2	101.5	106.7	100.4	104.6
	6年 1月	94.6	96.2	104.5	106.0	103.4	106.4	97.2	91.1	95.5	90.8
	2	89.6	88.9	104.7	107.2	103.8	107.0	102.8	101.5	101.5	101.2
	3	96.7	92.2	106.4	107.8	104.9	107.0	102.8	101.4	100.9	100.3
	4	95.9	93.0	108.1	109.8	106.5	109.3	107.5	106.0	105.7	105.7
	5	91.5	92.0	106.5	109.2	105.4	108.8	103.2	98.5	101.7	97.9
	6	157.6	167.4	107.7	110.5	106.5	109.9	107.0	105.9	105.7	105.7

(その2)

年 月	労働時間指数		常用雇用指数		実質賃金指数				
	所定外労働時間				現金給与総額		きまって支給する給与		
	調査産業計	製造業	調査産業計	製造業	調査産業計	製造業	調査産業計	製造業	
平成30年	平均	127.8	130.8	97.1	101.4	104.0	104.3	103.2	103.1
令和元年		110.7	121.0	101.0	103.5	102.5	104.7	102.3	105.0
	2	100.0	100.0	100.0	100.0	100.0	100.0	100.0	100.0
	3	109.7	126.8	101.0	101.6	101.4	105.7	101.1	104.5
	4	129.3	138.2	101.6	101.9	102.7	109.9	100.5	107.5
	5	120.3	121.7	101.9	104.0	99.0	103.7	96.9	102.0
令和5年	6月	122.4	118.8	102.2	105.6	140.6	155.9	98.4	103.6
	7	115.8	124.8	102.2	104.1	109.0	126.6	97.0	103.4
	8	103.9	110.9	101.9	104.1	85.4	87.7	95.3	101.5
	9	111.8	119.8	102.4	104.2	82.4	84.0	96.3	101.8
	10	119.7	125.7	102.5	104.6	81.6	83.0	95.4	100.9
	11	121.1	126.7	103.1	103.5	85.9	85.2	94.6	100.0
	12	115.8	134.7	103.4	104.8	167.6	186.6	95.8	101.0
	6年 1月	121.1	96.0	103.5	106.2	87.4	88.9	96.6	98.0
	2	121.1	105.9	103.6	106.3	82.7	82.1	96.7	99.0
	3	128.9	116.8	102.9	106.2	89.2	85.1	98.2	99.4
	4	134.2	109.9	102.8	105.8	87.8	85.2	99.0	100.5
	5	123.7	106.9	103.2	107.5	83.3	83.7	96.9	99.4
	6	126.3	108.9	103.7	107.8	143.5	152.5	98.1	100.6

- 注1 実質賃金指数=名目賃金指数÷消費者物価指数(持家の帰属家賃を除く総合)×100
 注2 令和6年1月分において、推計に用いる母集団労働者数の更新作業(ベンチマークの更新)を実施した。賃金、労働時間及びパートタイム労働者比率の令和6年(1月分以降)の前年同月比等については、令和5年1月にベンチマーク更新を実施した参考値を作成し、この参考値と令和6年の値を比較することにより算出しているため、指数から算出した場合と一致しない。
 注3 令和6年1月調査において実施したベンチマーク更新に伴い、常用雇用指数は過去に遡って改訂が行われたところである。それに伴い、基準年(令和2年)の常用雇用指数が100となるように、令和6年4月調査より、常用雇用指数を過去に遡って改訂している。また、伸び率についても、改訂後の指数で再計算している。

全国平均(令和6年6月)

厚生労働省公表結果から 規模5人以上

項 目	調 査 産 業 計		製 造 業	
	実 数	対前年同月増減率(%)	実 数	対前年同月増減率(%)
現金給与総額(円)	498,887	4.5	556,647	4.6
きまって支給する給与(円)	283,880	2.1	325,935	2.6
所定内給与(円)	264,483	2.2	296,388	2.7
特別に支払われた給与(円)	215,007	7.8	230,712	7.8
出勤日数(日)	18.1	※ △ 0.4	19.6	※ △ 0.3
総実労働時間(時間)	140.1	△ 3.1	161.7	△ 2.0
所定内労働時間(時間)	130.1	△ 3.1	148.8	△ 1.8
所定外労働時間(時間)	10.0	△ 2.9	12.9	△ 4.4
本月末常用労働者数(千人)	50,982	1.1	7,698	△ 0.1
パートタイム労働者比率(%)	30.70	※ 0.54	12.95	※ 0.04
入職率(%)	1.86	※ △ 0.11	0.90	※ △ 0.02
離職率(%)	1.64	※ △ 0.06	0.88	※ △ 0.06

注 ※は差を示す。

II 事業所規模30人以上

1 賃金の動き

現金給与総額	550,694円
○対前月比	88.1%の増
○対前年同月比	3.1%の増
きまって支給する給与	288,073円
○対前月比	0.5%の増
○対前年同月比	2.5%の増
特別に支払われた給与	262,621円
○対前月差	256,417円の増
○対前年同月差	16,054円の増

2 労働時間の動き

出勤日数	17.8日
○対前月差	0.3日の増
○対前年同月差	0.1日の減
総実労働時間	138.8時間
○対前月比	2.1%の増
○対前年同月比	0.6%の減
所定外労働時間	11.6時間
○対前月比	1.7%の増
○対前年同月比	2.6%の増

第3表 平均現金給与額・出勤日数・労働時間（規模30人以上）

産 業 別	総 数				男			女	
	現金給与総額	きまって支給する給与	所定内給与	特別に支払われた給与	現金給与総額	きまって支給する給与	特別に支払われた給与	現金給与総額	きまって支給する給与
T L 調 査 産 業 計	550,694	288,073	263,256	262,621	677,122	345,300	331,822	402,914	221,182
D 建 設 業	401,757	355,880	349,484	45,877	433,018	386,873	46,145	286,588	241,699
E 製 造 業	706,062	348,610	318,134	357,452	807,857	389,904	417,953	444,698	242,585
F 電 気 ・ ガ ス ・ 熱 供 給 ・ 水 道 業	1,500,107	442,153	381,055	1,057,954	1,605,474	464,466	1,141,008	626,273	257,105
G 情 報 通 信 業	635,575	337,352	327,732	298,223	716,766	371,603	345,163	501,581	280,826
H 運 輸 業 , 郵 便 業	375,078	291,386	243,607	83,692	411,331	317,318	94,013	252,035	203,373
I 卸 売 業 , 小 売 業	419,094	246,911	230,290	172,183	629,301	345,740	283,561	263,824	173,911
J 金 融 業 , 保 険 業	1,053,659	397,883	366,692	655,776	1,574,969	543,604	1,031,365	692,716	296,989
K 不 動 産 業 , 物 品 賃 貸 業	451,157	242,821	229,977	208,336	628,510	308,939	319,571	304,064	187,984
L 学 術 研 究 , 専 門 ・ 技 術 サ ー ビ ス 業	643,828	322,594	289,309	321,234	645,015	329,528	315,487	636,952	282,426
M 宿 泊 業 , 飲 食 サ ー ビ ス 業	150,705	131,092	123,280	19,613	190,800	161,241	29,559	118,454	106,840
N 生 活 関 連 サ ー ビ ス 業 , 娯 楽 業	306,797	169,494	162,560	137,303	481,913	232,200	249,713	168,744	120,060
O 教 育 , 学 習 支 援 業	833,018	331,242	318,991	501,776	935,249	376,385	558,864	720,085	281,374
P 医 療 , 福 祉 社	503,044	301,102	261,709	201,942	590,472	370,754	219,718	463,791	269,831
Q 複 合 サ ー ビ ス 事 業	808,208	335,778	303,413	472,430	908,738	369,759	538,979	511,461	235,471
R サ ー ビ ス 業 (他 に 分 類 さ れ な い も の)	506,856	237,468	222,584	269,388	629,607	279,317	350,290	335,763	179,139
E09,10 食 料 品 ・ た ば こ	324,603	224,115	192,985	100,488	428,577	274,376	154,201	214,305	170,797
E11 織 維 工 業	313,967	263,210	253,914	50,757	466,884	353,290	113,594	219,811	207,745
E12 木 材 ・ 木 製 品	437,471	298,923	293,412	138,548	464,183	316,821	147,362	320,164	220,322
E13 家 具 ・ 装 備 品	379,618	311,124	294,761	68,494	413,585	337,555	76,030	246,412	207,471
E14 パ ル プ ・ 紙	598,926	300,078	261,043	298,848	679,839	327,893	351,946	310,148	200,806
E15 印 刷 ・ 同 関 連 業	392,395	278,601	247,424	113,794	425,537	301,637	123,900	255,900	183,727
E16,17 化 学 ・ 石 油 ・ 石 炭	720,416	392,803	370,770	327,613	820,282	425,935	394,347	480,160	313,095
E18 プ ラ ス チ ッ ク 製 品	480,222	296,403	276,154	183,819	571,866	339,903	231,963	287,416	204,886
E19 ゴ ム 製 品	310,491	310,491	264,891	-	326,740	326,740	-	213,000	213,000
E21 窯 業 ・ 土 石 製 品 業	660,709	375,071	340,571	285,638	739,408	405,771	333,637	310,416	238,424
E22 鉄 鋼 業	1,357,614	414,697	363,427	942,917	1,388,863	426,397	962,466	1,040,281	295,887
E23 非 鉄 金 属 製 造 業	x	x	x	x	x	x	x	x	x
E24 金 属 製 品 製 造 業	446,044	301,798	275,809	144,246	461,681	311,928	149,753	348,894	238,861
E25 は ん 用 機 械 器 具	761,161	377,030	357,255	384,131	792,500	394,804	397,696	586,682	278,072
E26 生 産 用 機 械 器 具	451,671	373,281	349,075	78,390	472,842	387,905	84,937	338,224	294,917
E27 業 務 用 機 械 器 具	1,197,344	368,029	350,902	829,315	1,428,782	420,033	1,008,749	753,148	268,219
E28 電 子 ・ デ バ イ ス	1,133,578	431,021	400,278	702,557	1,269,066	481,271	787,795	776,025	298,411
E29 電 気 機 械 器 具	951,889	422,210	391,026	529,679	1,003,775	445,423	558,352	746,258	330,213
E30 情 報 通 信 機 械 器 具	1,286,042	499,794	457,499	786,248	1,420,200	559,997	860,203	989,176	366,576
E31 輸 送 用 機 械 器 具	863,031	412,367	343,750	450,664	882,341	419,201	463,140	629,759	329,817
E32,20 そ の 他 の 製 造 業	879,421	373,726	330,063	505,695	1,189,624	450,864	738,760	417,519	258,865
I-1 卸 売 業	800,279	353,182	318,418	447,097	1,021,982	442,792	579,190	504,186	233,505
I-2 小 売 業	226,831	193,310	185,840	33,521	306,358	265,924	40,434	183,878	154,090
M75 宿 泊 業	211,323	192,595	180,923	18,728	250,618	231,110	19,508	177,306	159,254
MS M 一 括 分	121,731	101,694	95,727	20,037	160,446	125,788	34,658	91,669	82,985
P83 医 療 業 分	593,340	360,407	297,782	232,933	730,563	454,232	276,331	526,730	314,863
PS P 一 括 分	405,093	236,770	222,579	168,323	420,106	269,235	150,871	398,917	223,414
R91 職 業 紹 介 ・ 派 遣 業	597,103	276,948	256,438	320,155	789,026	318,750	470,276	325,645	217,822
R92 そ の 他 の 事 業 サ ー ビ ス	441,746	214,137	201,172	227,609	529,979	255,464	274,515	331,707	162,596
RS R 一 括 分	593,253	256,322	243,920	336,931	696,079	293,372	402,707	378,235	178,846

注1 集計事業所数が少ない産業は結果の公表ができないため、統計表の表章産業からは除いているが、それぞれの
 2 令和6年1月分において、推計に用いる母集団労働者数の更新作業（ベンチマーク更新）を実施した。賃金、ベンチマーク更新を実施した参考値を作成し、この参考値と令和6年の値を比較することにより算出しているため、

図4 産業、男女別きまって支給する給与

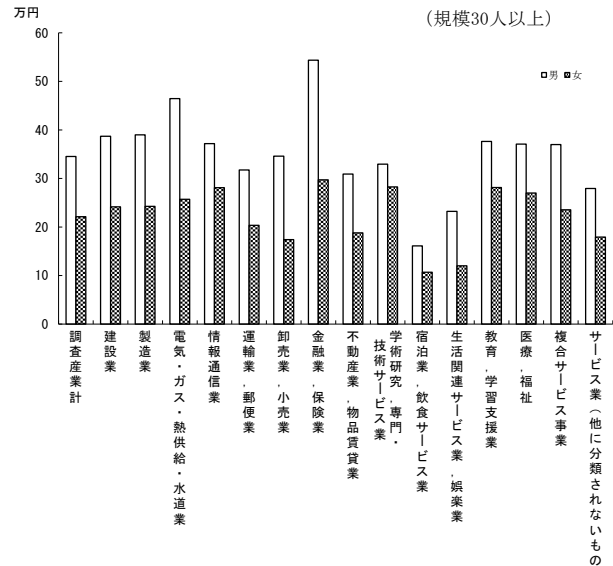
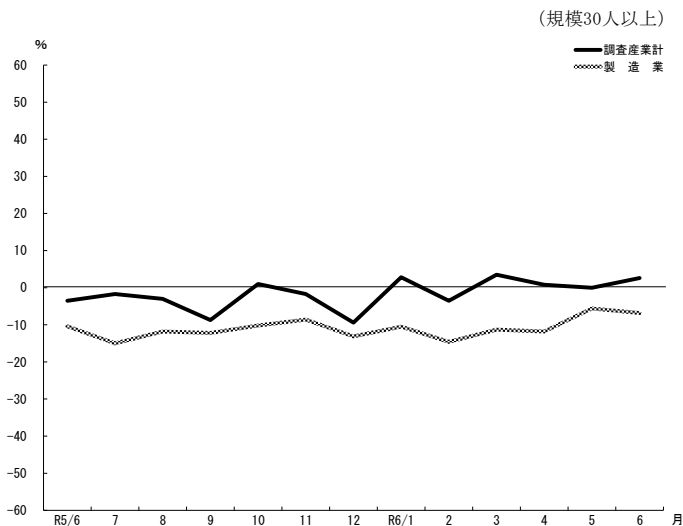


図5 所定外労働時間（対前年同月増減率）の推移



(単位：円、日、時間)

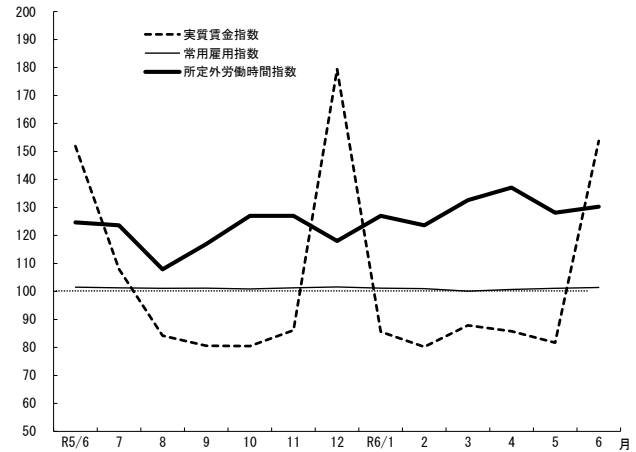
特別に支払われた給与	総 数				男				女				産業別
	出勤日数	総 実 労働時間	所定内 労働時間	所定外 労働時間	出勤日数	総 実 労働時間	所定内 労働時間	所定外 労働時間	出勤日数	総 実 労働時間	所定内 労働時間	所定外 労働時間	
181,732	17.8	138.8	127.2	11.6	18.4	152.6	137.0	15.6	17.0	122.6	115.7	6.9	T L
44,889	21.4	171.9	167.6	4.3	21.6	175.2	170.5	4.7	21.0	159.5	156.6	2.9	D
202,113	19.1	157.5	145.3	12.2	19.2	162.2	148.1	14.1	18.6	145.6	138.0	7.6	E
369,168	18.5	150.4	135.2	15.2	18.6	154.5	138.2	16.3	17.7	117.0	110.7	6.3	F
220,755	18.9	135.8	129.1	6.7	19.2	152.6	144.2	8.4	18.5	108.1	104.3	3.8	G
48,662	19.9	172.1	143.2	28.9	20.1	182.0	147.7	34.3	19.1	138.7	127.9	10.8	H
89,913	17.9	128.2	121.8	6.4	18.7	148.9	138.0	10.9	17.4	112.8	109.8	3.0	I
395,727	18.1	147.4	134.4	13.0	18.9	164.4	146.0	18.4	17.5	135.6	126.4	9.2	J
116,080	17.1	134.4	124.4	10.0	19.6	157.4	143.3	14.1	15.1	115.2	108.7	6.5	K
354,526	18.8	147.5	133.9	13.6	18.9	148.4	134.1	14.3	18.3	142.9	133.1	9.8	L
11,614	13.5	89.6	83.8	5.8	14.3	101.6	93.0	8.6	12.9	79.8	76.3	3.5	M
48,684	15.1	104.0	97.9	6.1	16.2	121.7	114.5	7.2	14.3	90.1	84.8	5.3	N
438,711	16.2	126.9	111.2	15.7	17.0	135.7	117.7	18.0	15.4	117.3	104.0	13.3	O
193,960	17.6	140.7	129.8	10.9	17.2	150.9	133.2	17.7	17.8	136.2	128.3	7.9	P
275,990	18.9	152.1	141.7	10.4	19.0	159.4	147.4	12.0	18.4	130.3	124.8	5.5	Q
156,624	18.2	138.2	130.1	8.1	18.9	152.2	141.5	10.7	17.2	118.7	114.2	4.5	R
43,508	18.6	152.0	136.1	15.9	19.6	165.9	145.5	20.4	17.6	137.2	126.2	11.0	E09, 10
12,066	20.5	164.4	159.4	5.0	20.9	170.6	165.9	4.7	20.3	160.6	155.4	5.2	E11
99,842	19.4	166.4	158.3	8.1	19.8	171.1	161.9	9.2	17.8	145.6	142.1	3.5	E12
38,941	20.5	157.0	151.0	6.0	20.5	157.8	150.8	7.0	20.5	154.1	152.2	1.9	E13
109,342	19.6	165.2	144.3	20.9	19.5	169.2	144.2	25.0	19.9	150.7	144.6	6.1	E14
72,173	18.4	157.1	144.3	12.8	18.5	162.5	148.1	14.4	18.1	135.0	128.7	6.3	E15
167,065	19.5	156.6	147.2	9.4	19.6	159.6	148.9	10.7	19.3	149.4	143.2	6.2	E16, 17
82,530	19.8	162.0	152.5	9.5	19.8	169.1	156.0	13.1	19.8	147.1	145.3	1.8	E18
-	19.4	174.8	150.9	23.9	19.6	178.0	151.6	26.4	18.7	155.6	146.6	9.0	E19
71,992	19.8	156.7	148.3	8.4	20.0	158.1	149.3	8.8	18.7	150.2	143.9	6.3	E21
744,394	19.4	155.8	143.3	12.5	19.6	157.4	144.1	13.3	18.1	139.4	134.6	4.8	E22
x	x	x	x	x	x	x	x	x	x	x	x	x	E23
110,033	20.8	177.8	169.0	8.8	21.0	179.6	169.9	9.7	19.9	167.1	163.7	3.4	E24
308,610	19.3	159.4	152.4	7.0	19.5	162.2	154.9	7.3	18.2	144.2	138.8	5.4	E25
43,307	19.8	158.8	145.9	12.9	19.8	160.6	146.6	14.0	20.0	149.5	142.1	7.4	E26
484,929	18.0	144.1	137.6	6.5	17.7	145.2	137.5	7.7	18.5	142.1	137.7	4.4	E27
477,614	17.7	146.3	134.8	11.5	17.8	148.0	135.4	12.6	17.4	141.9	133.2	8.7	E28
416,045	18.8	160.6	148.0	12.6	18.9	162.4	148.8	13.6	18.5	153.0	144.5	8.5	E29
622,600	20.0	166.7	154.4	12.3	20.3	172.5	157.3	15.2	19.3	153.7	148.0	5.7	E30
299,942	18.3	159.8	142.1	17.7	18.2	159.5	141.2	18.3	19.7	163.1	152.4	10.7	E31
158,654	20.6	172.4	158.6	13.8	20.9	183.3	163.6	19.7	20.1	156.1	151.1	5.0	E32, 20
270,681	18.4	147.7	137.2	10.5	19.4	163.6	148.7	14.9	17.2	126.6	121.9	4.7	I-1
29,788	17.7	118.3	114.0	4.3	18.2	136.8	129.2	7.6	17.5	108.3	105.8	2.5	I-2
18,052	16.6	121.8	112.8	9.0	17.8	137.1	123.9	13.2	15.5	108.6	103.1	5.5	M75
8,684	12.1	74.1	69.9	4.2	12.5	83.6	77.3	6.3	11.7	66.7	64.1	2.6	MS
211,867	18.0	149.8	132.5	17.3	17.7	157.8	131.6	26.2	18.2	145.9	132.9	13.0	P83
175,503	17.2	131.0	127.0	4.0	16.6	142.5	135.2	7.3	17.4	126.3	123.6	2.7	PS
107,823	18.6	154.3	142.2	12.1	19.0	164.8	149.1	15.7	18.1	139.3	132.5	6.8	R91
169,111	17.9	130.5	123.6	6.9	18.6	145.5	136.1	9.4	16.9	111.6	107.9	3.7	R92
199,389	18.5	139.5	133.6	5.9	19.4	153.5	146.4	7.1	16.5	110.3	106.9	3.4	RS

該当数値は、中分類は大分類に、大分類は調査産業計に含めて算定している。
労働時間及びパートタイム労働者比率の令和6年（1月分以降）の前年同月比等については、令和5年1月に
指数から算出した場合と一致しない。

3 雇用の動き

常用労働者数	588,813人
○対前月比	0.3%の増
○対前年同月比	0.1%の減
パートタイム労働者比率	33.5%
労働異動	
○入職率	総数1.6% (前月2.1%)
	男1.4% (＼ 1.8%)
	女1.7% (＼ 2.4%)
○離職率	総数1.3% (前月2.1%)
	男1.1% (＼ 1.9%)
	女1.4% (＼ 2.4%)

図6 実質賃金指数、常用雇用指数及び所定外労働時間指数の推移 (調査産業計) (令和2年=100) (規模30人以上)



第4表 常用労働者数 (規模30人以上)

(単位: 人、%)

産 業 別	総 数				男			女		
	本調査期間末 常用労働者数	パートタイム 労働者比率	増加常用 労働者数	減少常用 労働者数	本調査期間末 常用労働者数	増加常用 労働者数	減少常用 労働者数	本調査期間末 常用労働者数	増加常用 労働者数	減少常用 労働者数
T L 調 査 産 業 計	588,813	33.5	9,218	7,334	317,301	4,516	3,559	271,512	4,702	3,775
D 建 設 業	8,223	2.4	43	38	6,449	5	38	1,774	38	-
E 製 造 業	120,312	12.7	1,288	905	86,567	771	537	33,745	517	368
F 電 気・ガ 斯・熱 供 給・水 道 業	2,050	10.7	14	3	1,824	2	3	226	12	-
G 情 報 通 信 業	9,862	9.8	82	37	6,112	7	37	3,750	75	-
H 運 輸 業, 郵 便 業	42,283	26.0	586	274	32,617	388	233	9,666	198	41
I 卸 売 業, 小 売 業	87,760	48.4	1,084	1,408	37,305	465	561	50,455	619	847
J 金 融 業, 保 険 業	12,299	15.3	133	154	5,027	65	83	7,272	68	71
K 不 動 産 業, 物 品 賃 貸 業	6,878	35.5	192	149	3,123	57	28	3,755	135	121
L 学 術 研 究, 専 門・技 術 サ ー ビ ス 業	13,268	31.3	155	225	11,315	132	191	1,953	23	34
M 宿 泊 業, 飲 食 サ ー ビ ス 業	46,096	76.5	1,949	1,280	20,569	1,074	736	25,527	875	544
N 生 活 関 連 サ ー ビ ス 業, 娯 楽 業	10,711	62.0	232	204	4,738	128	83	5,973	104	121
O 教 育, 学 習 支 援 業	68,749	34.1	1,319	424	36,065	604	173	32,684	715	251
P 医 療, 福 祉 社 会 業	103,901	34.5	1,065	1,394	32,178	286	421	71,723	779	973
Q 複 合 サ ー ビ ス 業	3,513	13.1	10	38	2,623	8	31	890	2	7
R サ ー ビ ス 業 (他 に 分 類 さ れ な い も の)	52,908	31.9	1,066	801	30,789	524	404	22,119	542	397
E09,10 食 料 品・た ば こ	21,485	44.3	536	229	11,041	225	104	10,444	311	125
E11 織 維 工 業	2,279	14.0	32	11	861	1	8	1,418	31	3
E12 木 材・木 製 品	825	4.0	17	6	671	13	6	154	4	-
E13 家 具・装 備 品	251	3.2	-	-	200	-	-	51	-	-
E14 パ ル プ・紙	3,271	8.5	6	16	2,557	6	10	714	-	6
E15 印 刷・同 関 連 業	4,425	12.2	105	18	3,573	105	10	852	-	8
E16,17 化 学、石 油・石 炭	6,720	5.5	52	58	4,758	34	16	1,962	18	42
E18 プ ラ ス チ ッ ク 製 品	5,457	16.6	4	59	3,698	1	40	1,759	3	19
E19 ゴ ム 製 品	592	5.7	8	-	508	8	-	84	-	-
E21 窯 業・土 石 製 品	2,865	10.8	10	9	2,339	9	9	526	1	-
E22 鉄 鋼 業	396	0.8	1	1	360	-	1	36	1	-
E23 非 鉄 金 属 製 造 業	x	x	x	x	x	x	x	x	x	x
E24 金 属 製 品 製 造 業	6,025	0.7	33	87	5,186	33	87	839	-	-
E25 は ん 用 機 械 器 具	3,653	4.4	16	13	3,102	16	3	551	-	10
E26 生 産 用 機 械 器 具	12,224	3.0	172	135	10,318	118	54	1,906	54	81
E27 業 務 用 機 械 器 具	9,507	8.2	59	35	6,250	29	14	3,257	30	21
E28 電 子・デ バ イ ス	11,318	2.6	65	100	8,196	34	83	3,122	31	17
E29 電 気 機 械 器 具	12,749	3.1	86	44	10,187	81	34	2,562	5	10
E30 情 報 通 信 機 械 器 具	3,281	3.7	5	10	2,259	2	7	1,022	3	3
E31 輸 送 用 機 械 器 具	7,480	1.5	34	51	6,909	34	48	571	-	3
E32,20 そ の 他 の 製 造 業	4,379	13.3	47	23	2,622	22	3	1,757	25	20
I-1 卸 売 業	29,367	20.2	209	431	16,807	110	209	12,560	99	222
I-2 小 売 業	58,393	62.7	875	977	20,498	355	352	37,895	520	625
M75 宿 泊 業	14,841	48.4	430	347	6,917	233	133	7,924	197	214
MS M 一 括 分 類	31,255	89.9	1,519	933	13,652	841	603	17,603	678	330
P83 医 療 業	53,959	21.9	338	717	17,606	109	287	36,353	229	430
PS P 一 括 分 類	49,942	48.2	727	677	14,572	177	134	35,370	550	543
R91 職 業 紹 介・派 遣 業	14,118	11.0	484	330	8,295	285	146	5,823	199	184
R92 そ の 他 の 事 業 サ ー ビ ス	30,456	45.1	457	449	16,863	176	251	13,593	281	198
RS R 一 括 分 類	8,334	19.4	125	22	5,631	63	7	2,703	62	15

注1 集計事業所数が少ない産業は結果の公表ができないため、統計表の表章産業からは除いているが、それぞれの該当数値は、中分類は大分類に、大分類は調査産業計に含めて算定している。

2 増加(減少)常用労働者とは、採用(解雇・退職)者、転勤者、無給・病欠者の復職(休職)等のことである。

3 令和6年1月調査において実施したベンチマーク更新に伴い、常用雇用指数は過去に遡って改訂が行われたところである。それに伴い、基準年(令和2年)の常用雇用指数が100となるように、令和6年4月調査より、常用雇用指数を過去に遡って改訂している。また、伸び率についても、改訂後の指数で再計算している。

4 指数

(その1)

規模30人以上(令和2年=100)

年 月	名目賃金指数						労働時間指数			
	現金給与総額		きまって支給する給与		所定内給与		総実労働時間		所定内労働時間	
	調査産業計	製造業	調査産業計	製造業	調査産業計	製造業	調査産業計	製造業	調査産業計	製造業
平成 30年 平均	101.2	102.1	100.7	100.9	99.1	99.0	107.0	103.5	106.1	101.7
令和 元年	101.5	102.0	101.7	102.5	100.7	101.5	104.8	101.0	104.4	100.1
2	100.0	100.0	100.0	100.0	100.0	100.0	100.0	100.0	100.0	100.0
3	102.2	105.8	102.1	104.9	102.0	103.4	101.3	103.5	100.6	102.1
4	106.3	109.9	104.0	107.8	103.1	105.8	102.7	103.0	101.0	100.7
5	106.4	108.5	104.5	107.7	103.3	106.4	103.1	102.0	101.6	100.8
令和 5年 6月	161.2	173.8	104.7	108.5	103.7	107.7	106.8	105.0	105.5	104.2
7	115.0	131.0	104.9	109.1	103.8	107.3	105.5	107.1	104.2	106.1
8	89.9	88.5	103.5	107.3	102.9	106.5	99.0	96.8	98.3	96.1
9	86.4	85.1	104.9	107.2	103.7	106.9	101.8	100.5	100.7	99.4
10	87.2	86.1	104.6	108.3	103.5	106.8	104.9	103.6	103.3	102.4
11	93.2	88.1	104.7	107.2	103.6	105.0	105.2	106.9	103.6	105.7
12	193.7	206.6	105.5	108.1	103.7	106.4	102.5	105.2	101.4	103.7
6年 1月	92.6	92.9	104.6	104.5	103.1	104.7	99.0	91.8	96.9	91.3
2	86.9	83.2	105.3	105.3	104.0	105.1	102.9	99.6	101.4	99.3
3	95.3	89.0	107.2	106.9	105.5	106.2	103.2	100.7	101.0	99.8
4	93.7	88.8	108.3	107.7	106.4	107.3	107.8	103.9	105.6	103.7
5	89.8	89.0	107.6	108.9	106.2	108.5	104.7	99.0	103.0	98.5
6	168.9	174.3	108.1	109.6	106.4	108.7	106.9	104.2	105.1	103.9

(その2)

年 月	労働時間指数		常用雇用指数		実質賃金指数			
	所定外労働時間				現金給与総額		きまって支給する給与	
	調査産業計	製造業	調査産業計	製造業	調査産業計	製造業	調査産業計	製造業
平成 30年 平均	119.5	124.7	94.6	100.8	101.5	102.4	101.0	101.2
令和 元年	110.1	112.9	100.0	103.5	101.3	101.8	101.5	102.3
2	100.0	100.0	100.0	100.0	100.0	100.0	100.0	100.0
3	111.2	120.0	100.6	103.9	102.4	106.0	102.3	105.1
4	125.2	131.4	100.7	103.4	103.4	106.9	101.2	104.9
5	123.3	116.8	100.7	107.3	99.8	101.8	98.0	101.0
令和 5年 6月	124.7	115.0	101.5	108.9	151.9	163.8	98.7	102.3
7	123.6	120.4	101.3	108.8	108.0	123.0	98.5	102.4
8	107.9	106.2	101.1	108.7	84.2	82.9	96.9	100.5
9	116.9	114.2	101.2	108.7	80.6	79.4	97.9	100.0
10	127.0	117.7	100.9	109.2	80.5	79.5	96.6	100.0
11	127.0	122.1	101.3	107.8	86.1	81.3	96.7	99.0
12	118.0	123.9	101.6	109.3	179.4	191.3	97.7	100.1
6年 1月	127.0	98.2	101.2	109.2	85.6	85.9	96.7	96.6
2	123.6	103.5	101.0	109.0	80.2	76.8	97.2	97.2
3	132.6	111.5	100.1	108.9	87.9	82.1	98.9	98.6
4	137.1	106.2	100.7	108.4	85.8	81.3	99.2	98.6
5	128.1	105.3	101.1	110.5	81.7	81.0	97.9	99.1
6	130.3	108.0	101.4	111.0	153.8	158.7	98.5	99.8

注1 実質賃金指数=名目賃金指数÷消費者物価指数(持家の帰属家賃を除く総合)×100

2 令和6年1月分において、推計に用いる母集団労働者数の更新作業(ベンチマーク更新)を実施した。賃金、労働時間及びパート労働者比率の令和6年(1月分以降)の前年同月比等については、令和5年1月にベンチマーク更新を実施した参考値を作成し、この参考値と令和6年の値を比較することにより算出しているため、指数から算出した場合と一致しない。

3 令和6年1月調査において実施したベンチマーク更新に伴い、常用雇用指数は過去に遡って改訂が行われたところである。それに伴い、基準年(令和2年)の常用雇用指数が100となるように、令和6年4月調査より、常用雇用指数を過去に遡って改訂している。また、伸び率についても、改訂後の指数で再計算している。

全国平均(令和6年6月)

厚生労働省公表結果から 規模30人以上

項 目	調 査 産 業 計		製 造 業	
	実 数	対前年同月増減率(%)	実 数	対前年同月増減率(%)
現金給与総額(円)	602,589	4.4	621,660	4.3
きまって支給する給与(円)	317,112	2.8	344,058	2.8
所定内給与(円)	292,818	3.0	310,072	3.0
特別に支払われた給与(円)	285,477	6.1	277,602	6.2
出勤日数(日)	18.3	※ △ 0.5	19.4	※ △ 0.3
総実労働時間(時間)	145.6	△ 2.9	162.9	△ 2.2
所定内労働時間(時間)	134.0	△ 3.0	148.6	△ 2.0
所定外労働時間(時間)	11.6	△ 2.5	14.3	△ 4.0
本月末常用労働者数(千人)	31,177	1.4	5,998	0.0
パートタイム労働者比率(%)	24.61	※ 0.14	10.49	※ 0.06
入職率(%)	1.58	※ 0.00	0.83	※ △ 0.03
離職率(%)	1.51	※ △ 0.05	0.84	※ 0.00

注 ※は差を示す。

賃金・労働時間・雇用の動き
Ⅲ 就業形態別数表

(注) 一般労働者とは、常用労働者のうち、パートタイム労働者を除いたものをいう。

第5表 平均現金給与額（規模5人以上）

(単位：円)

産 業	一 般 労 働 者				パートタイム労働者			
	現金給与 総 額	きまって支 給する給与	所定内給与	特別に支払 われた給与	現金給与 総 額	きまって支 給する給与	所定内給与	特別に支払 われた給与
T L 調 査 産 業 計	653,742	354,498	325,791	299,244	115,583	100,770	97,390	14,813
E 製 造 業	699,727	363,899	334,382	335,828	147,498	136,465	129,775	11,033
I 卸 売 業 , 小 売 業	592,694	347,258	324,037	245,436	105,753	102,127	100,777	3,626
P 医 療 , 福 祉	598,560	352,396	309,600	246,164	164,610	127,894	121,996	36,716

第6表 平均出勤日数・労働時間（規模5人以上）

(単位：日、時間)

産 業	一 般 労 働 者				パートタイム労働者			
	出勤日数	総 実 労働時間	所 定 内 労働時間	所 定 外 労働時間	出勤日数	総 実 労働時間	所 定 内 労働時間	所 定 外 労働時間
T L 調 査 産 業 計	20.1	167.6	153.3	14.3	13.3	76.9	74.7	2.2
E 製 造 業	19.8	165.2	152.7	12.5	17.3	116.2	112.4	3.8
I 卸 売 業 , 小 売 業	20.3	168.2	157.5	10.7	14.6	83.2	82.0	1.2
P 医 療 , 福 祉	19.5	159.4	147.1	12.3	14.0	87.9	84.1	3.8

第7表 労働者数（規模5人以上）

(単位：人)

産 業	一般労働者			パートタイム労働者		
	本調査期間 末労働者数	増 加 労働者数	減 少 労働者数	本調査期間 末労働者数	増 加 労働者数	減 少 労働者数
T L 調 査 産 業 計	586,208	6,634	4,526	376,131	12,738	10,038
E 製 造 業	130,742	914	787	27,608	779	580
I 卸 売 業 , 小 売 業	90,323	814	613	89,735	2,472	2,022
P 医 療 , 福 祉	92,558	1,012	858	66,970	765	1,056

全国平均（令和6年6月）

厚生労働省公表結果から 規模5人以上

項 目	調 査 産 業 計			
	一 般 労 働 者		パートタイム労働者	
	実 数	対前年同月増減率(%)	実 数	対前年同月増減率(%)
現 金 給 与 総 額 (円)	665,313	5.0	121,664	5.7
きまって支給する給与(円)	361,010	2.6	109,058	2.4
所定内給与(円)	334,354	2.7	106,114	2.4
特別に支払われた給与(円)	304,303	8.1	12,606	46.1
出 勤 日 数 (日)	19.9	※ △0.6	14.0	※ △0.1
総 実 労 働 時 間 (時間)	165.9	△2.9	81.7	△1.9
所定内労働時間(時間)	152.5	△2.9	79.5	△2.1
所定外労働時間(時間)	13.4	△2.9	2.2	4.8
本 月 末 常 用 労 働 者 数 (千人)	35,332	3.1	15,650	△3.0
入 職 率 (%)	1.15	※ △ 0.05	3.47	※ △ 0.16
離 職 率 (%)	1.19	※ △ 0.09	2.64	※ 0.03

注 ※は差を示す。

第8表 平均現金給与額（規模30人以上）

（単位：円）

産 業	一 般 労 働 者				パートタイム労働者			
	現金給与 総 額	きまって支 給する給与	所定内給与	特別に支払 われた給与	現金給与 総 額	きまって支 給する給与	所定内給与	特別に支払 われた給与
T L 調 査 産 業 計	758,852	375,649	340,507	383,203	136,882	113,976	109,683	22,906
E 製 造 業	783,636	377,189	343,821	406,447	167,406	150,161	139,766	17,245
I 卸 売 業 , 小 売 業	705,389	375,859	345,316	329,530	115,703	110,263	108,395	5,440
P 医 療 , 福 祉	655,731	379,041	323,466	276,690	215,087	154,116	145,241	60,971

第9表 平均出勤日数・労働時間（規模30人以上）

（単位：日、時間）

産 業	一 般 労 働 者				パートタイム労働者			
	出勤日数	総 実 労働時間	所定内 労働時間	所定外 労働時間	出勤日数	総 実 労働時間	所定内 労働時間	所定外 労働時間
T L 調 査 産 業 計	19.6	165.7	149.7	16.0	14.1	85.1	82.4	2.7
E 製 造 業	19.3	162.4	149.1	13.3	17.4	123.7	118.5	5.2
I 卸 売 業 , 小 売 業	19.7	163.2	151.9	11.3	16.1	90.9	89.8	1.1
P 医 療 , 福 祉	19.3	159.5	145.1	14.4	14.5	105.4	101.0	4.4

第10表 労働者数（規模30人以上）

（単位：人）

産 業	一般労働者			パートタイム労働者		
	本調査期間 末労働者数	増 加 労働者数	減 少 労働者数	本調査期間 末労働者数	増 加 労働者数	減 少 労働者数
T L 調 査 産 業 計	391,587	3,934	3,056	197,226	5,284	4,278
E 製 造 業	105,071	778	642	15,241	510	263
I 卸 売 業 , 小 売 業	45,245	347	327	42,515	737	1,081
P 医 療 , 福 祉	68,017	666	649	35,884	399	745

全国平均（令和6年6月）

厚生労働省公表結果から 規模30人以上

項 目	調 査 産 業 計			
	一 般 労 働 者		パートタイム労働者	
	実 数	対前年同月増減率(%)	実 数	対前年同月増減率(%)
現 金 給 与 総 額 (円)	753,227	4.2	139,318	7.1
きまって支給する給与 (円)	380,151	2.8	123,242	3.6
所定内給与 (円)	349,253	2.9	119,257	3.4
特別に支払われた給与 (円)	373,076	5.9	16,076	45.4
出 勤 日 数 (日)	19.5	※ △0.6	14.8	※ 0.0
総 実 労 働 時 間 (時間)	164.0	△3.3	89.3	△0.5
所定内労働時間 (時間)	149.5	△3.4	86.4	△0.8
所定外労働時間 (時間)	14.5	△2.7	2.9	7.4
本 月 末 常 用 労 働 者 数 (千人)	23,503	1.3	7,674	1.1
入 職 率 (%)	1.06	※ △ 0.01	3.18	※ 0.02
離 職 率 (%)	1.20	※ △ 0.02	2.47	※ △ 0.15

注 ※は差を示す。

毎月勤労統計調査地方調査の説明

1 調査の目的

この調査は、統計法に基づく基幹統計で、京都府における常用労働者の賃金、労働時間及び雇用について毎月の変動を明らかにすることを目的としています。

2 調査の対象

この調査は、日本標準産業分類に定める「鉱業、採石業、砂利採取業」「建設業」「製造業」「電気・ガス・熱供給・水道業」「情報通信業」「運輸業、郵便業」「卸売業、小売業」「金融業、保険業」「不動産業、物品賃貸業」「学術研究、専門・技術サービス業」「宿泊業、飲食サービス業」「生活関連サービス業、娯楽業」「教育、学習支援業」「医療、福祉」「複合サービス事業」「サービス業（他に分類されないもの）」の16大産業において、常時5人以上の常用労働者を雇用する民営及び公営の事業所の中から抽出された約1000事業所について調査を行っています。

なお、「サービス業（他に分類されないもの）」は、「その他のサービス業（他に分類されないもの）」と表記しています。

3 調査事項の定義

(1) 現金給与総額

賃金、給料、手当、賞その他の名称を問わず、労働の対価として使用者が労働者に支払ったもので、所得税、社会保険料、組合費等を差し引く前の給与額のことです。

「きまって支給する給与」労働協約、就業規則等によってあらかじめ定められている支給条件、算定方法によって、毎月同じように支給される給与のことで、基本給のほか家族手当、超過勤務手当等も含まれます。

「所定内給与」きまって支給する給与のうち、超過労働給与以外の給与のことです。

「超過労働給与」きまって支給する給与のうち、所定の労働時間を超える労働に対して支給される給与や、休日労働、深夜労働に対して支給される給与のことで、時間外手当、早朝出勤手当、休日出勤手当、深夜手当のことです。

「特別に支払われた給与」きまって支給される給与以外に支払われた給与で、次のいずれかに該当する給与のことです。

- ア 労働協約、就業規則等によらないで、一時的又は突発的理由に基づいて支払われた給与
- イ 労働協約、就業規則等により支払われた給与のうち、次に該当する給与
 - ・ 夏季・年末の賞与、期末手当等の一時金
 - ・ 労働協約、就業規則等の改正によるペースアップ等が行われた場合の差額の追給分
 - ・ 3か月を超える期間で算定される手当（通勤手当、寒冷地手当等）
 - ・ 支給事由の発生が不確定なもの（結婚手当等）

「現金給与総額」きまって支給する給与と特別に支払われた給与の合計額です。

(2) 出勤日数

労働者が実際に出勤し就業した日数のことで、1日のうち1時間でも就業すれば、1出勤日となります。

(3) 実労働時間

労働者が実際に労働した時間のことで、休憩時間は除きます。なお、本来の職務外として行われる宿日直の時間は含まれません。

「所定内労働時間」就業規則等で定められた始業時刻と終業時刻との間の実労働時間のことで、

「所定外労働時間」早出、残業、臨時の呼出、休日出勤等による実労働時間のことで、

「総実労働時間」所定内労働時間と所定外労働時間の合計です。

(4) 常用労働者

労働者のうち、次に該当する労働者のことです。
期間を定めず又は1か月を超える期間を定めて雇われている者

なお、重役、役員及び事業主の家族であっても、常時事業所に勤務し、他の労働者と同じ給与算定基準で毎月給与が支払われている者も含まれます。

「パートタイム労働者」常用労働者のうち、次のいずれかに該当する労働者のことです。

- ア 1日の所定労働時間が一般の労働者より短い者
- イ 1日の所定労働時間が一般の労働者と同じで、1週の所定労働日数が一般の労働者より少ない者

「一般労働者」常用労働者のうちパートタイム労働者以外の者のことです。

4 調査結果の算定

この調査結果の数値は、調査対象事業所からの報告を基に、京都府の規模5人以上の全事業所に対応するよう復元して算定したものです。

5 利用上の注意

(1) 規模5人以上は、規模30人以上を含む集計です。

(2) 前年比などの増減率は、指数等により算出しており、実数で計算した場合と必ずしも一致しない。

(3) 指数は、令和2年平均を100とする令和2年基準とする。

(4) 調査対象事業所のうち30人以上規模の事業所の抽出方法は、従来2～3年に一度行う総入れ替え方式から、毎年1月分調査時に行う部分入れ替え方式に平成30年から変更した。

従来の総入れ替え方式においては、入れ替え時に一定の断層が生じていたため、賃金、労働時間指数とその増減率については過去に遡った改訂を行っていたが、部分入れ替え方式導入により断層は萎縮することから、過去に遡った改訂は行っていない。

(5) 令和6年1月分公表時に、労働者数推計を当時利用できる最新のデータ（令和3年経済センサス活動調査）に基づき更新（ベンチマーク更新）した。ベンチマーク更新に伴い常用雇用指数及びその前年同月比等は、過去に遡って改訂している。賃金、労働時間及びパートタイム労働者比率の令和6年（1月分以降）の前年同月比等については、令和5年にベンチマーク更新を実施した参考値を作成し、この参考値と令和6年の値を比較することによりベンチマーク更新の影響を取り除いて算出しているため、指数から算出した場合と一致しない。

(6) 令和6年1月調査において実施したベンチマーク更新に伴い、常用雇用指数は過去に遡って改訂が行われたところである。それに伴い、基準年（令和2年）の常用雇用指数が100となるように、令和6年4月調査より、常用雇用指数を過去に遡って改訂している。また、伸び率についても、改訂後の指数で再計算している。

「統計表の符号」

- 「0」 単位未滿
- 「-」 皆無又は該当数値なし
- 「X」 調査対象事業所が少ないため秘匿
- 「△」 負数又は減少

京都府総合政策環境部企画統計課社会統計係

〒602-8570

京都市上京区下立売通新町西入藪ノ内町

電話 (075) 414-4490 (直通)

<https://www.pref.kyoto.jp/t-pt1/tname/m006.html>