

□特 集

平成21年京都府鋳工業生産指数の動き

4月から持ち直しの動き

府調査統計課産業統計担当

はじめに

京都府では、府内の鋳工業の月々の生産動向を明らかにすることを目的として「京都府鋳工業生産指数」を毎月作成し、公表しています。

鋳工業生産指数は、景気動向を観察することができる有力な指標として、また、経済活動の動きに敏感に反応するため、微妙な景気の動きを読みとることができる指標として各方面で活用されています。

今回、平成21年1月分から12月分の実績値を最終確定値に置き換え、原指数の確定と季節指数の改定を行いました。

なお、各品目の系列資料は「経済産業省生産動態統計調査」、「京都府鋳工業生産動態統計調査」から得られる資料及び近畿経済産業局等から提供される資料によっています。

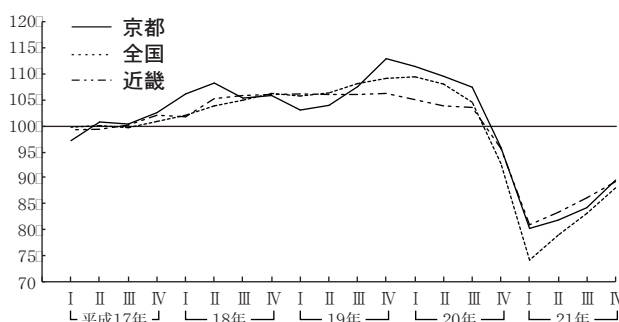
(注 本文記載のデータ中、年平均は原指数、四半期は季節調整指数の数値です。)

指標からみた鋳工業の動き

1 概況

京都府鋳工業生産指数は、基準年である17年は好調な輸出や設備投資の持ち直し等により、全体的に高水準に推移しました。その後、電子部品・デバイス工業や電気機械工業などが全体を押し上げ上昇傾向となりましたが、20年後半には、金融危機に端を発した世界的な景気後退のため急速に低下し、21年は現行水準で過去最大の下落となりました。

図1 京都・全国・近畿の鋳工業生産指数(総合)の推移 (季節調整済) 平成17年=100



注 I期…1月～3月、II期…4月～6月、III期…7月～9月
IV期…10月～12月 (以下のグラフ同じ)

21年の京都府鋳工業生産指数(平成17年=100)は、総合指数で83.7となり、前年比21.2%の大幅な低下となりました。昨年の世界的不況の影響を受け、引き続き大きく低下し、現行水準で最も低い数値となりました。後半は、エコカー減税やエコポイント制度など国の景気対策の効果もあり、電気機械工業等で生産が改善し、持ち直しの動きで推移しています。生産水準は依然として低く、基準年の8割程度となっています。

府の総合指数の動きを四半期別にみると、17年4～6月期以降は、基準値を上回る水準で横ばいを維持、19年7～9月期・10～12月期は、二期連続で上昇し、高水準に達しましたが、20年10～12月期には、急速に低下し基準値を下回りました。

21年1～3月期は80.3で前期比16.3%と大幅に低下しました。4～6月期には81.9で2.0%の上昇に転じ、7～9月期は84.3で2.9%、10～12月期は89.6で6.3%と三期連続で上昇し、持ち直しの動きで推移しています。(図1)

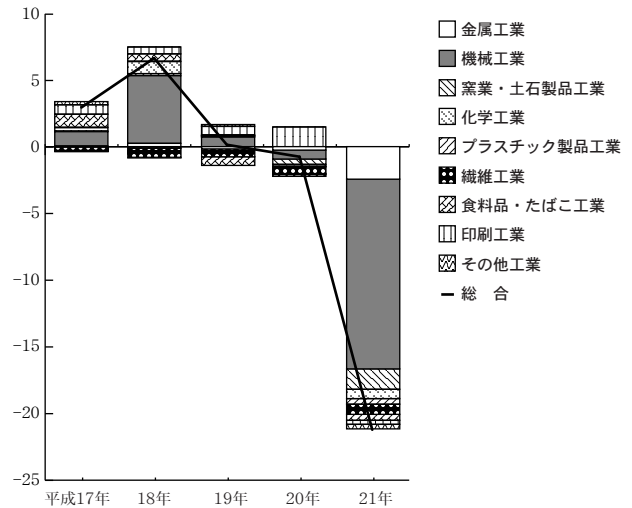
全国の鉱工業生産指数は81.1で、前年比21.9%の低下となりました。全国の動きを四半期別にみると、1～3月期は74.2で前期比20.0%低下した後、4～6月期は79.0で6.5%、7～9月期は83.2で5.3%、10～12月期は88.1で5.9%と三期連続の上昇となりました。

近畿の鉱工業生産指数は84.8で、前年比16.9%の低下となりました。近畿の動きを四半期別にみると、1～3月期は81.0で前期比15.4%低下した後、4～6月期は83.4で3.0%、7～9月期は86.2で3.4%、10～12月期は89.3で3.6%と三期連続の上昇となりました。府、国および近畿ともに同様の動きとなっています。

京都府の業種別の動きを前年比でみると、15業種すべてで低下しました。最も低下に寄与したのは機械工業で、一般機械工業、電気機械工業、精密機械工業が大きく低下しています。金属工業、窯業・土石製品工業も大きく低下しました。

財別では、耐久消費財を除くすべてで低下し、特に生産財は大幅に低下しました。(図2、表)

図2 業種別生産指数の寄与度の推移



2 業種別の動向

(1) 機械工業

機械工業は80.7で、前年比26.6%の低下となりました。(図4)

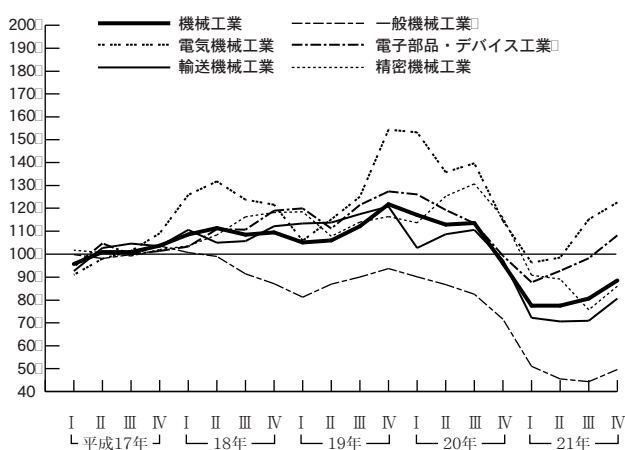
業種別にみると、一般機械工業は47.3で同42.8%の低下となり、5年連続で前年を下回りました。製版機械やスチールチェーンなどの品目が低下に寄与しました。景気後退による設備投資の抑制等を受け、基準年の約5割の水準にとどまっています。

電気機械工業は108.6で同19.6%の低下となりました。操作・検出スイッチや蛍光ランプが低下に寄与しました。国の景気対策の効果もあり、生産は回復傾向にあります。(図3)

表 業種別、財別寄与度

項目	年	平成17年	18年	19年	20年	21年
製造工業総合 (対前年上昇率%)		3.00	6.70	0.20	△ 0.70	△ 21.20
業種別	金属工業	0.02	△ 0.03	0.01	△ 0.05	△ 0.19
	鉄工業	△ 0.02	0.11	△ 0.02	△ 0.09	△ 0.59
	鋼工業	0.06	0.17	△ 0.16	△ 0.13	△ 1.63
	一般機械工業	△ 1.22	△ 0.72	△ 0.97	△ 0.71	△ 4.62
	電気機械工業	0.95	3.02	△ 0.01	1.01	△ 2.86
	電子部品・デバイス工業	0.62	1.22	0.98	△ 0.59	△ 1.78
	輸送機械工業	0.48	0.66	0.61	△ 0.87	△ 2.37
	精密機械工業	0.26	0.96	0.09	0.46	△ 2.57
	窯業・土石製品工業	0.05	0.16	0.06	△ 0.40	△ 1.53
	化学工業	0.27	0.92	0.07	△ 0.14	△ 0.70
	プラスチック製品工業	△ 0.02	△ 0.12	0.02	△ 0.05	△ 0.42
	繊維工業	△ 0.36	△ 0.68	△ 0.59	△ 0.50	△ 0.76
	食料品・たばこ工業	1.00	0.57	△ 0.65	△ 0.07	△ 0.45
印刷工業	0.71	0.52	0.66	1.49	△ 0.30	
その他工業	0.24	△ 0.05	0.14	△ 0.14	△ 0.34	
財別	資本財	△ 1.03	1.09	△ 1.26	△ 0.41	△ 6.87
	建設財	△ 0.05	△ 0.40	0.15	△ 0.49	△ 0.47
	耐久消費財	0.82	2.04	△ 0.36	△ 1.05	1.00
	非耐久消費財	0.93	1.23	△ 0.70	0.01	△ 0.91
生産財	2.33	2.77	2.43	1.10	△ 13.84	

図3 京都府鉱工業生産指数 機械工業5業種の推移
(季節調整済) 平成17年=100



電子部品・デバイス工業は97.3で同15.2%の低下となりました。太陽電池モジュールやモス型その他の論理素子が低下に寄与しました。

輸送機械工業は73.3で同30.2%の低下となりました。自動車エンジンやフォークリフトトラックが低下に寄与しました。

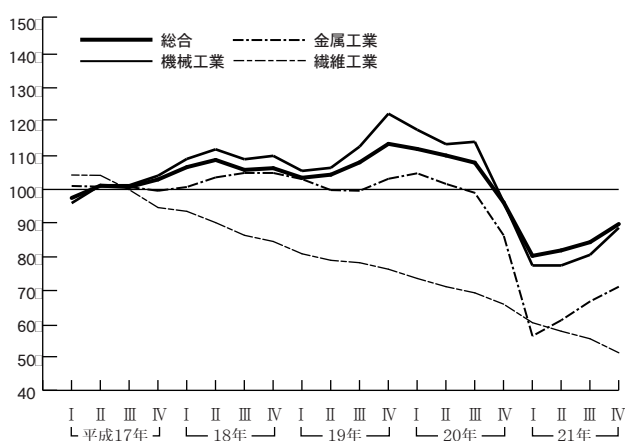
精密機械工業は83.6で同30.7%の低下となりました。カメラの付属品やクロマト・分離・蒸留機器が低下に寄与しました。(図3)

(2) 金属工業

金属工業は64.3で、前年比34.2%の大幅な低下となりました。基準年の6割程度の低い水準となっています。(図4)

業種別にみると、鉄鋼業は68.4で同25.5%、非鉄金属工業は63.6で同36.7%、金属製品工業は63.8で34.8%と全ての業種で低下しました。

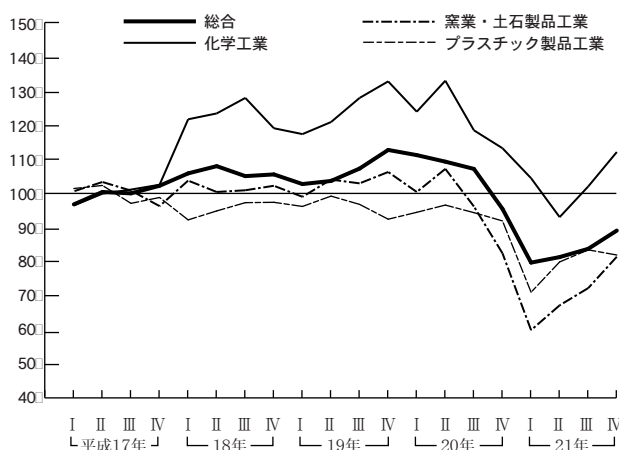
図4 京都府鉱工業生産指数 主要業種の推移 I
(季節調整済) 平成17年=100



(3) 繊維工業

繊維工業は56.5で、前年比19.5%の大幅な低下となりました。絹織物や合成繊維が低下に寄与しました。主要な品目のほとんどで生産が減少しており、厳しい状況が続いています。(図4)

図5 京都府鉱工業生産指数 主要業種の推移 II
(季節調整済) 平成17年=100



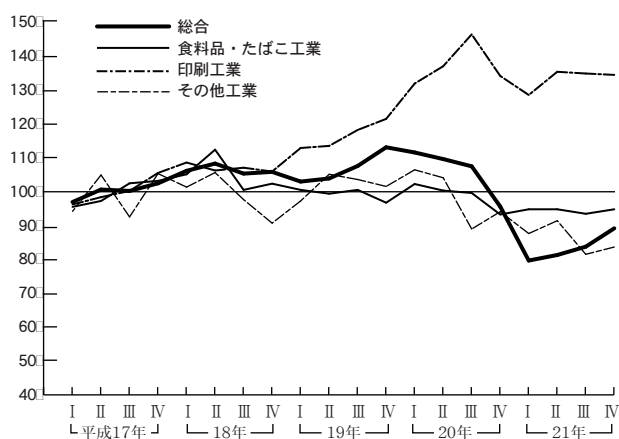
(4) その他の業種

窯業・土石製品工業は70.8で、前年比27.0%の低下となりました。品目別にみると合わせガラスや強化ガラスが低下に寄与しました。

化学工業は102.8で、同15.5%の低下となりました。非イオン活性剤や医薬品が低下に寄与しました。

プラスチック製品工業は79.6で、同16.1%の低下となりました。プラスチック製フィルム・シートや合成皮革が低下に寄与しました。(図5)

図6 京都府鉱工業生産指数 主要業種の推移 III
(季節調整済) 平成17年=100



食料品・たばこ工業は94.5で、同4.3%の低下となりました。ビール・発泡酒や清酒などの品目が低下に寄与しました。(図6)

昨年まで好調の印刷工業は132.8で、同3.1%の低下となりました。

その他工業は87.6で、同11.0%の低下となりました。金属製間仕切や製材などの品目が低下に寄りました。(図6)

3 財別の動向

財別の動向をみると、投資財(資本財・建設財)及び生産財が低下し、消費財(耐久消費財・非耐久消費財)は上昇しました。

投資財についてみると、資本財は63.7で、前年比34.5%の低下、建設財は70.4で、同14.7%の低下となりました。消費財についてみると、耐久消費財は175.7で同36.9%の上昇、非耐久消費財は97.0で同6.6%の低下となりました。生産財は85.5で、同22.9%の低下となりました。(図7、図8)

図7 京都府鉱工業生産指数 財別の推移 (季節調整済) 平成17年=100

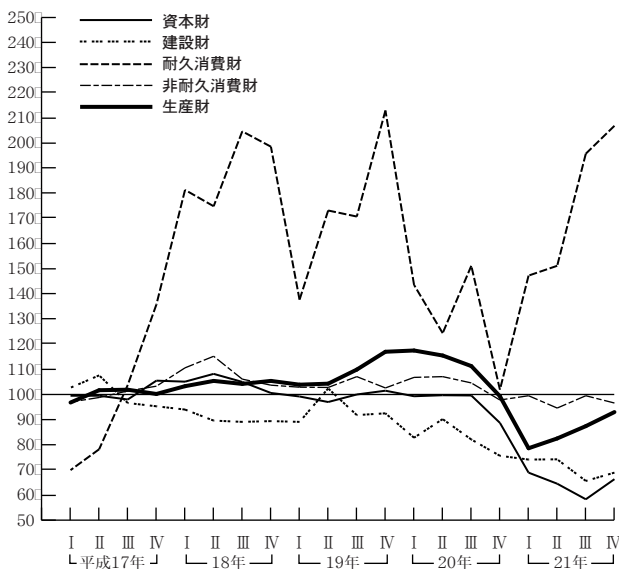
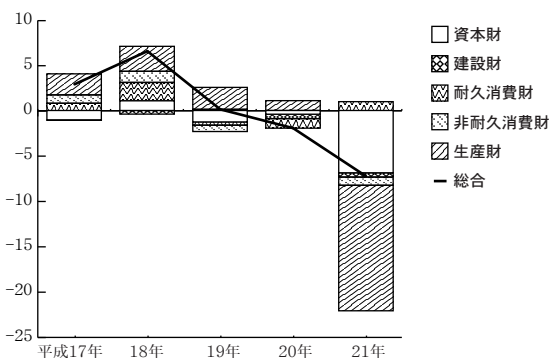


図8 財別生産指数の寄与度の推移



寄与率と寄与度について

総合指数の上昇(低下)に対して、その内訳である業種別や財別の影響の度合いがどれだけであったかについて、その構成比を計算したものを寄与率といい、さらに総合指数の上昇(低下)率を寄与率により配分したものを寄与度といいます。寄与度、寄与率は次のように定義されます。

○寄与率

$$\frac{\text{各業種(財) 指数のポイント差} \times \text{各業種(財) のウェイト}}{\text{総合指数のポイント差} \times \text{総合のウェイト}} \times 100$$

○寄与度

$$\text{鉱工業総合の対前年上昇率} \times \text{各業種(財) の寄与率} \div 100$$

季節調整法について

鉱工業生産指数の季節調整法にはセンサス局法(X-12-ARIMA)を用いています。具体的な季節調整指数の算出方法は次のとおりです。

$$\text{季節調整指数} = \text{原指数} \div (\text{季節指数} \times \text{曜日} \cdot \text{祝祭日} \cdot \text{うるう年指数})$$

スバックファイルの主要部分については、以下のとおりです。

```
series{ start = 2003.1
span = (2003.1, 2009.12)
decimals=1 }
transform{ function = log }
arima{ model = (2 1 0)(0 1 1) }
regression{ variables = (td1nolpyear lpyear)
save = (td hol)
user = (jap-hol)
usertype = holiday
start = 2003.1
file = "xxxxxxxxxxxxxxxxxxxxxxxxxxxx" }
forecast{ maxlead = 12 }
estimate{ save = (mdl)
maxiter = 500 }
X11{ print = (none + d10 + d11 + d16)
save = (d10 d11 d16)
seasonalma=x11default }
```

基準改定について

鉱工業生産指数は、採用品目やウェイト構成を基準年時で固定したラスパイレ算式によっているため、基準年次から遠ざかるにつれて、産業構造の変化や生産品目の種類及び相対価格の変化等により、実勢を反映しにくくなる傾向があります。このため従来から5年ごとに基準年次を変更し、新指数への切替えを行っています。

第1表 京都府鉱工業生産指数（年平均、四半期）□

□平成17年=100

区 分	工 業 総 合	業 種 分 類											窯 業・ 土 石 製 品 工 業
		機 械 金 属 工 業	金 属 工 業				機 械 工 業	一 般 電 気 電 子 部 品 輪 送 精 密 機 械 機 械 デ バ イ ス 機 械 機 械					
			鉄 鋼 業	金 属 製 品	非 鉄 金 属 工 業	機 械 工 業		機 械 工 業	電 気 機 械 工 業	電 子 部 品 工 業	輸 送 機 械 工 業	精 密 機 械 工 業	
ウェイト	10000.0	5921.1	772.0	88.6	171.6	511.8	5149.1	1388.1	1145.8	1086.3	792.6	736.3	617.2
平成17年平均	100.0	100.0	100.0	100.0	100.0	100.0	100.0	100.0	100.0	100.0	100.0	100.0	100.0
18	106.7	109.1	103.3	96.7	106.5	103.4	109.9	94.8	126.4	111.2	108.3	113.1	102.6
19	106.9	110.0	101.1	97.8	105.5	100.3	111.3	87.8	126.3	120.2	116.0	114.3	103.5
20	106.2	108.4	97.7	91.8	100.4	97.8	110.0	82.7	135.1	114.8	105.0	120.6	97.0
21	83.7	78.6	64.3	68.4	63.6	63.8	80.7	47.3	108.6	97.3	73.3	83.6	70.8
17年Ⅰ期	97.2	96.3	100.7	98.6	99.0	101.6	95.7	99.8	91.0	94.4	92.6	101.7	101.0
Ⅱ	100.8	100.9	100.5	99.0	98.5	101.5	100.9	98.1	98.0	104.7	102.7	100.7	103.7
Ⅲ	100.4	100.8	100.4	103.0	102.6	98.9	100.9	99.8	101.4	99.9	104.6	99.2	101.2
Ⅳ	102.6	103.2	99.3	100.6	101.6	98.4	103.7	103.6	109.1	101.4	103.5	102.0	96.7
18年Ⅰ期	106.2	107.5	100.4	100.4	104.9	98.8	108.6	100.7	125.9	103.3	110.6	103.6	104.1
Ⅱ	108.3	110.4	103.2	94.6	105.9	104.1	111.4	99.0	131.8	110.9	105.0	108.4	100.8
Ⅲ	105.4	107.9	104.5	92.7	107.5	105.3	108.5	91.4	123.8	110.7	105.7	116.3	101.3
Ⅳ	105.9	109.0	104.5	98.3	107.9	104.5	109.5	87.1	121.6	119.0	112.2	118.2	102.6
19年Ⅰ期	103.1	104.7	102.7	99.3	106.8	102.0	105.1	81.2	105.9	120.0	113.4	118.5	99.4
Ⅱ	104.0	105.1	99.5	97.0	108.0	97.4	106.0	86.9	115.2	111.2	113.8	107.8	104.4
Ⅲ	107.6	110.5	99.3	96.1	103.3	98.3	112.2	90.0	125.1	121.5	117.5	114.0	103.3
Ⅳ	113.0	119.4	102.8	99.0	103.9	103.1	121.8	93.7	154.4	127.4	120.8	116.4	106.6
20年Ⅰ期	111.5	115.5	104.4	103.8	107.3	103.3	117.1	90.1	153.2	126.1	102.7	113.7	100.8
Ⅱ	109.6	111.4	101.3	97.6	106.2	99.7	112.9	86.7	135.8	119.3	108.7	125.3	107.5
Ⅲ	107.5	111.6	98.7	95.4	103.9	97.9	113.6	82.5	139.7	113.5	110.6	130.7	96.6
Ⅳ	95.9	94.7	86.3	69.7	84.8	90.1	96.0	71.6	114.6	99.3	97.4	116.0	83.0
21年Ⅰ期	80.3	74.8	56.9	43.7	61.4	57.7	77.5	51.0	96.3	87.7	72.2	90.8	60.7
Ⅱ	81.9	75.6	61.5	69.2	65.4	59.0	77.5	45.5	98.5	92.7	70.6	89.1	67.9
Ⅲ	84.3	78.8	67.0	76.6	60.4	67.8	80.6	44.3	115.2	98.2	70.9	75.7	72.9
Ⅳ	89.6	86.3	71.3	82.9	67.2	69.9	88.5	49.6	122.6	108.2	80.6	86.0	82.0

区 分	業 種 分 類 (つづき)						特 殊 分 類							生 産 財	
	化 学 工 業	プ ラ ス チ ッ ク 製 品 工 業	繊 維 工 業	食 料 品・ た ば こ 工 業	印 刷 工 業	そ の 他 工 業	最 終 需 要 材	投 資 財			消 費 財		耐 久 消 費 財		非 耐 久 消 費 財
								投 資 財	資 本 財	建 設 財	消 費 財	消 費 財			
ウェイト	398.4	301.3	591.2	1121.5	717.8	331.5	4215.8	2585.6	2168.1	417.5	1630.2	223.9	1406.3	5784.2	
平成17年平均	100.0	100.0	100.0	100.0	100.0	100.0	100.0	100.0	100.0	100.0	100.0	100.0	100.0	100.0	
18	123.2	96.1	88.6	105.1	107.2	98.4	109.4	102.6	105.0	90.5	120.1	191.1	108.7	104.8	
19	125.0	96.7	78.6	99.3	116.4	102.5	104.2	98.4	99.2	94.2	113.5	175.1	103.7	109.0	
20	121.6	94.9	70.2	98.7	137.1	98.4	99.7	94.9	97.3	82.5	107.1	128.3	103.8	110.9	
21	102.8	79.6	56.5	94.5	132.8	87.6	81.4	64.7	63.7	70.4	107.8	175.7	97.0	85.5	
17年Ⅰ期	96.9	101.8	103.9	95.8	96.5	94.5	97.7	100.0	99.5	102.7	92.6	69.9	97.0	96.8	
Ⅱ	100.3	102.7	103.8	97.5	98.6	105.0	98.8	101.0	99.5	107.6	96.2	78.2	98.8	101.7	
Ⅲ	101.5	97.5	99.6	102.6	100.4	92.9	99.0	97.2	98.0	96.6	101.9	103.8	101.4	101.9	
Ⅳ	102.9	99.2	94.4	103.3	105.6	105.4	105.6	103.9	105.5	95.3	108.2	135.8	103.3	100.2	
18年Ⅰ期	121.9	92.7	93.3	105.2	108.6	101.5	110.1	103.6	105.1	94.0	121.4	181.4	110.6	103.3	
Ⅱ	123.6	95.3	90.0	112.3	106.3	105.7	111.9	105.3	108.2	89.6	123.0	174.9	115.2	105.4	
Ⅲ	128.1	97.7	86.3	100.7	107.1	97.9	107.9	102.3	105.0	89.1	117.5	204.7	106.1	104.2	
Ⅳ	119.3	97.8	84.5	102.5	106.0	91.1	106.6	99.0	100.6	89.4	117.5	198.6	103.7	105.4	
19年Ⅰ期	117.6	96.6	80.9	100.7	112.8	97.5	102.0	97.6	99.2	89.1	108.3	137.7	102.9	103.9	
Ⅱ	121.1	99.6	79.0	99.7	113.4	105.2	103.2	98.1	97.0	102.4	111.8	173.2	102.8	104.3	
Ⅲ	128.1	97.2	78.3	100.7	118.0	103.7	104.8	98.5	100.0	91.8	115.1	170.8	107.1	109.9	
Ⅳ	132.9	92.9	76.4	97.0	121.2	101.7	107.7	100.2	101.5	92.5	118.5	213.0	102.6	117.0	
20年Ⅰ期	124.1	94.9	73.7	102.4	131.4	106.5	103.1	97.0	99.3	82.8	113.6	143.6	106.8	117.5	
Ⅱ	133.1	97.0	71.3	100.5	136.4	104.2	101.6	97.2	99.7	90.2	109.6	124.4	107.1	115.5	
Ⅲ	118.7	94.8	69.5	99.8	145.6	89.4	101.5	97.0	99.6	82.1	109.9	151.2	104.6	111.3	
Ⅳ	113.5	92.4	66.2	93.6	133.6	94.4	91.9	86.6	88.7	75.6	98.0	101.9	97.8	99.3	
21年Ⅰ期	104.8	71.7	60.8	95.1	128.1	88.1	83.0	69.9	68.9	74.1	105.9	147.3	99.5	78.6	
Ⅱ	93.5	80.5	58.3	95.1	134.8	91.8	80.4	65.9	64.5	74.2	103.0	151.2	94.6	82.5	
Ⅲ	102.4	84.0	56.1	93.8	134.3	82.1	79.5	59.4	58.3	65.6	112.0	195.8	99.5	87.4	
Ⅳ	112.4	82.5	52.0	95.1	133.9	84.2	85.6	66.7	66.3	68.9	113.0	206.9	96.6	93.0	

注1 指数の基準時及びウェイトの算定時期はともに平成17年(2005年)。

2 年平均は原指数、四半期は季節調整指数によるものである。

第2表 平成17年基準 京都府鉱工業生産指数（原指数）

区 分	工 業 総 合	業 種 分 類											窯 業・ 土 石 製 品 工 業
		機 械 金 属 工 業	金 属 工 業			非 鉄 金 属 製 品 工 業	機 械 工 業	一 般 機 械 工 業	電 気 機 械 工 業	電 子 部 品 ・ デ バ イ ス 工 業	輸 送 機 械 工 業	精 密 機 械 工 業	
			金 属 工 業	鉄 鋼 業	金 属 製 品 工 業								
ウエイト	10000.0	5921.1	772.0	88.6	171.6	511.8	5149.1	1388.1	1145.8	1086.3	792.6	736.3	617.2
平成17年1月	85.7	87.3	95.4	105.4	97.8	92.8	86.1	90.9	82.4	82.7	76.7	97.8	97.4
2	93.4	93.3	97.1	94.6	95.5	98.1	92.7	97.0	84.9	86.5	96.8	101.7	98.0
3	113.6	119.0	111.8	99.9	107.2	115.4	120.1	128.9	112.3	102.2	127.6	133.7	108.2
4	99.7	98.1	102.3	103.1	97.1	104.0	97.5	100.3	88.4	106.4	99.0	91.5	105.3
5	90.5	87.7	92.6	97.5	91.3	92.2	86.9	86.4	85.4	95.2	92.8	71.9	92.9
6	101.2	100.8	104.0	97.6	101.3	106.1	100.3	98.1	95.7	107.9	100.6	100.4	94.5
7	97.3	96.6	99.8	105.2	93.5	101.0	96.1	97.5	91.4	94.1	104.8	94.8	103.0
8	95.2	95.2	91.4	94.2	98.7	88.4	95.8	98.2	97.1	101.2	89.1	88.8	99.4
9	108.0	111.2	107.0	103.6	106.9	107.6	111.8	107.4	112.1	107.1	109.8	129.0	99.5
10	99.5	96.7	99.8	90.7	105.2	99.5	96.3	92.6	97.3	107.4	94.5	87.2	107.0
11	107.8	106.0	101.9	103.3	105.5	100.5	106.7	99.3	122.9	107.4	104.7	96.2	99.3
12	108.2	108.1	96.9	104.8	100.0	94.5	109.7	103.4	130.3	102.0	103.8	107.5	95.5
平成18年1月	94.7	97.4	91.4	98.2	98.3	87.9	98.4	94.3	109.9	98.6	100.5	85.3	107.1
2	102.7	106.4	100.0	102.0	104.0	98.3	107.3	107.4	116.8	91.2	116.2	106.6	100.6
3	123.1	130.4	114.0	108.3	120.0	112.9	132.9	110.6	157.5	109.1	145.2	158.4	105.9
4	104.9	105.0	102.4	88.5	101.7	105.0	105.3	90.6	126.3	110.1	109.6	88.6	93.5
5	97.8	96.0	98.4	98.6	103.4	96.8	95.7	90.1	115.9	103.1	78.8	81.8	89.4
6	112.7	115.0	107.4	97.9	107.4	109.1	116.1	109.1	125.2	115.0	116.5	116.4	105.4
7	102.0	104.0	102.0	93.0	106.1	102.1	104.3	95.1	116.4	107.0	99.3	104.4	103.1
8	98.6	99.2	96.7	82.1	97.7	98.9	99.5	87.3	111.2	102.9	93.3	106.3	96.7
9	114.4	121.2	111.4	97.7	107.9	114.9	122.7	98.2	135.5	122.7	110.2	162.5	104.6
10	106.5	107.7	105.7	97.0	111.0	105.4	107.9	81.7	127.9	128.2	100.8	104.3	109.9
11	110.9	113.6	107.5	93.7	115.2	107.3	114.5	84.4	134.5	129.2	117.2	115.8	104.6
12	112.1	113.2	103.2	103.6	105.3	102.5	114.7	88.3	139.1	116.9	112.1	126.2	110.3
平成19年1月	95.1	98.3	95.8	100.4	102.6	92.8	98.7	74.2	107.2	112.1	109.4	100.4	101.4
2	96.8	99.4	102.3	94.5	108.0	101.7	99.0	75.6	94.9	110.5	111.6	119.1	91.0
3	116.2	123.6	111.9	109.7	115.8	111.1	125.3	99.7	111.2	123.7	149.7	171.5	104.1
4	100.8	99.1	98.7	96.3	104.4	97.2	99.2	90.9	106.8	117.4	101.3	73.9	95.8
5	96.8	96.0	97.0	97.9	103.2	94.7	95.8	77.9	105.9	99.1	100.1	104.4	95.4
6	104.5	104.8	101.2	96.9	111.6	98.5	105.4	85.5	108.9	112.3	127.2	103.7	107.4
7	104.1	103.0	100.3	96.2	107.7	98.6	103.4	82.5	107.8	116.8	110.3	109.0	109.8
8	99.1	100.0	89.6	93.3	92.1	88.1	101.6	89.1	104.7	117.9	100.1	97.8	98.4
9	115.3	124.8	103.1	90.5	98.7	106.8	128.0	101.9	149.2	127.8	123.3	149.6	98.9
10	118.0	123.2	107.3	105.1	106.4	107.9	125.6	92.3	165.5	142.7	123.5	103.3	109.6
11	119.0	125.9	107.3	97.4	111.6	107.6	128.7	92.1	184.1	134.6	118.1	114.4	116.3
12	117.6	121.8	99.1	95.6	103.8	98.1	125.3	92.1	169.0	127.0	117.9	125.0	113.3
□ 平成20年1月	101.1	108.4	96.3	107.1	102.9	92.2	110.3	81.8	152.5	115.3	104.0	97.4	86.9
2	109.8	116.2	104.6	99.3	105.3	105.2	117.9	88.0	153.9	113.2	118.7	124.2	102.1
3	119.5	128.2	111.1	105.4	111.3	112.0	130.7	108.5	161.0	130.9	110.3	147.2	102.3
4	105.6	102.7	102.0	95.1	107.8	101.2	102.8	81.6	127.0	115.1	92.1	98.2	103.0
5	101.7	101.6	96.4	97.2	103.8	93.7	102.4	82.3	121.4	102.2	107.1	106.1	96.5
6	110.5	111.2	101.1	96.3	104.4	100.8	112.8	87.8	127.3	126.3	107.4	122.9	114.3
7	112.5	116.9	103.4	100.0	109.7	101.8	118.9	84.6	144.7	128.1	112.6	136.5	110.0
8	96.4	96.5	87.7	93.8	94.6	84.3	97.8	74.7	122.3	96.9	85.1	118.4	82.0
9	117.4	124.5	105.3	95.5	106.0	106.7	127.3	95.0	136.7	129.4	131.6	166.1	102.0
10	109.3	108.2	101.0	95.1	98.8	102.8	109.2	71.5	122.0	138.0	118.3	108.2	108.0
11	96.3	94.5	88.5	71.5	87.0	92.0	95.3	67.2	126.4	97.2	84.3	109.3	91.6
12	94.1	92.0	74.7	44.9	73.2	80.3	94.6	69.5	126.4	84.9	88.7	112.9	64.7
□ 平成21年1月	76.3	72.2	60.0	37.4	59.7	64.0	74.0	47.1	95.4	78.9	76.6	81.5	67.1
2	72.5	69.1	51.0	40.8	60.0	49.7	71.9	51.1	84.0	76.5	69.8	87.5	38.4
3	82.5	77.2	52.0	45.8	59.4	50.5	81.0	53.6	94.5	92.3	70.2	106.8	63.0
4	77.9	65.6	53.4	59.8	61.0	49.8	67.4	39.5	80.6	89.5	61.1	73.7	65.4
5	71.8	63.1	55.4	71.1	63.0	50.2	64.2	43.6	74.9	82.0	54.4	70.6	59.6
6	83.2	76.6	66.4	75.2	69.5	63.8	78.1	42.7	95.7	98.5	78.4	87.1	71.3
7	87.3	82.2	68.0	80.2	61.8	68.0	84.3	49.1	131.8	96.0	68.6	76.5	77.0
8	76.2	70.4	59.8	81.0	54.6	57.8	72.0	38.2	109.9	87.7	55.1	71.5	65.3
9	91.3	87.5	77.7	81.0	63.8	81.8	89.0	46.8	106.0	122.4	92.2	89.1	77.3
10	92.2	88.9	77.7	84.8	73.1	78.0	90.6	48.4	138.1	111.1	77.7	79.7	85.0
11	96.7	95.1	77.3	79.0	69.8	79.6	97.7	53.8	150.8	109.4	91.6	87.3	86.4
12	97.0	94.7	72.8	84.2	67.6	72.6	97.9	53.9	141.7	122.8	83.7	91.6	93.2

□平成17年=100

業 種 分 類 (つづき)						特 殊 分 類									区 分
化 学 工 業	プ ラ ス チ ッ ク 製 品 工 業	織 維 工 業	食 料 品 ・ た ば こ 工 業	印 刷 工 業	そ の 他 工 業	最 終 需 要 材	投 資 財			消 費 財		耐 久 非 耐 久 消 費 財 消 費 財		生 産 財	
							投 資 財	資 本 財	建 設 財	消 費 財	耐 久 消 費 財	非 耐 久 消 費 財			
398.4	301.3	591.2	1121.5	717.8	331.5	4215.8	2585.6	2168.1	417.5	1630.2	223.9	1406.3	5784.2	ウエイト	
86.0	104.1	92.8	67.7	83.9	69.4	82.8	90.4	91.6	84.6	70.8	62.8	72.0	87.7	平成17年1月	
88.3	97.6	101.9	85.5	93.2	101.8	93.1	98.0	95.6	110.3	85.3	79.1	86.3	93.7	2	
109.4	111.8	108.7	103.0	102.0	103.8	122.4	135.5	140.8	108.2	101.6	82.7	104.6	107.2	3	
94.7	97.2	108.4	99.0	99.9	111.9	97.0	97.6	93.8	117.1	96.0	79.0	98.7	101.7	4	
104.9	108.1	101.7	87.9	89.7	92.5	86.4	84.6	83.8	88.5	89.2	61.8	93.6	93.5	5	
109.9	96.3	107.9	99.8	99.8	110.4	98.7	97.6	96.5	103.6	100.3	80.1	103.5	103.1	6	
98.6	86.8	99.6	104.8	90.7	90.2	94.8	91.1	89.8	98.2	100.7	91.7	102.1	99.0	7	
98.7	97.8	92.0	85.9	99.8	106.1	91.8	97.5	93.8	116.7	82.9	63.6	86.0	97.6	8	
102.9	102.4	97.8	108.5	108.2	94.7	109.4	112.8	117.0	91.1	104.1	86.1	106.9	107.0	9	
94.0	105.2	96.8	104.3	112.0	99.0	92.8	89.3	88.3	94.6	98.3	77.6	101.6	104.5	10	
112.8	97.8	96.9	123.0	114.8	110.3	112.9	100.9	101.1	99.6	132.0	197.2	121.7	104.0	11	
99.9	94.3	95.6	130.5	106.1	109.8	117.9	105.0	107.7	91.1	138.5	236.0	123.0	101.2	12	
117.1	87.9	79.6	79.2	92.2	86.9	95.2	94.4	94.0	96.6	96.3	149.2	87.9	94.4	平成18年1月	
105.8	92.2	95.0	93.2	98.9	100.7	107.7	106.9	109.5	93.4	109.0	190.3	96.0	99.0	2	
137.5	107.1	99.1	108.5	128.1	102.9	133.4	133.1	142.0	87.0	133.9	241.5	116.8	115.6	3	
125.2	84.8	94.5	112.9	109.0	101.6	106.9	93.4	95.1	84.9	128.3	206.0	116.0	103.4	4	
133.7	99.5	87.9	100.7	96.9	110.5	98.2	88.7	88.6	89.2	113.2	130.8	110.3	97.6	5	
125.2	99.1	95.3	118.6	107.6	104.4	118.0	112.0	116.8	87.3	127.6	161.5	122.2	108.8	6	
127.0	92.5	88.5	98.2	95.6	94.9	101.4	96.5	97.9	89.3	109.2	146.0	103.3	102.5	7	
111.0	97.3	76.4	92.6	107.9	119.5	99.2	99.1	95.8	115.8	99.3	141.8	92.6	98.3	8	
139.0	97.9	87.0	102.1	114.3	87.5	121.7	122.4	131.5	75.2	120.6	177.0	111.6	109.1	9	
118.4	98.3	86.7	105.8	115.6	90.3	102.0	88.7	87.7	93.8	123.3	233.1	105.8	109.7	10	
118.0	100.3	86.4	119.1	112.3	89.0	110.7	97.1	99.7	83.5	132.3	236.2	115.7	111.1	11	
120.2	96.0	86.5	130.3	108.4	92.2	117.9	99.2	100.9	90.3	147.6	279.6	126.6	107.9	12	
132.9	100.4	69.0	74.3	102.7	75.8	92.4	90.0	90.2	89.0	96.1	165.4	85.1	97.1	平成19年1月	
103.0	93.5	82.5	88.8	101.1	99.4	93.3	92.8	94.2	85.4	94.2	124.5	89.3	99.4	2	
108.4	101.2	84.7	104.9	124.8	107.1	122.1	131.7	140.4	86.6	106.7	134.3	102.3	112.0	3	
115.1	88.7	82.9	106.1	111.7	125.4	97.9	86.7	82.0	110.8	115.8	180.1	105.6	103.0	4	
132.4	105.5	76.1	92.1	106.3	94.5	96.0	87.9	87.1	92.2	108.8	165.7	99.8	97.3	5	
130.2	102.5	84.9	97.2	115.9	100.2	103.3	98.5	98.3	99.7	110.8	137.5	106.6	105.5	6	
148.4	98.6	80.0	101.5	112.5	99.1	101.4	91.8	91.7	92.2	116.7	125.6	115.3	106.1	7	
111.7	91.5	68.7	89.4	114.5	128.7	95.9	96.7	92.1	120.5	94.6	122.0	90.2	101.4	8	
116.6	94.7	78.7	101.4	120.0	95.7	111.7	114.3	121.8	75.5	107.7	128.5	104.3	117.9	9	
141.1	107.9	77.9	102.9	133.4	112.2	108.9	93.1	92.6	95.4	134.0	272.4	112.0	124.7	10	
116.6	94.4	80.5	113.4	129.4	91.3	111.0	99.1	100.6	91.7	129.7	253.1	110.1	124.9	11	
143.3	82.0	76.8	120.1	124.3	100.7	116.9	98.0	99.3	91.6	146.8	292.2	123.7	118.1	12	
124.1	90.9	63.5	76.6	116.5	94.2	91.3	85.5	88.9	67.8	100.6	186.7	86.9	108.2	□平成20年1月	
116.6	92.3	77.1	91.5	123.5	107.9	104.5	103.9	106.4	90.6	105.6	151.2	98.3	113.6	2	
110.6	104.3	75.6	104.4	140.7	106.0	117.2	125.4	134.4	78.8	104.2	98.0	105.2	121.2	3	
149.9	97.7	73.1	104.9	140.6	100.2	94.2	81.7	82.2	79.0	114.1	102.7	116.0	113.8	4	
135.6	98.6	70.7	91.8	127.9	105.6	95.6	92.5	92.9	90.3	100.5	93.2	101.6	106.1	5	
137.9	94.9	76.1	103.9	131.6	110.1	104.0	97.9	97.6	99.7	113.6	124.8	111.9	115.3	6	
103.7	93.5	71.3	108.3	139.8	96.9	102.7	96.9	97.3	94.9	111.9	156.8	104.8	119.7	7	
127.2	84.8	62.4	87.6	141.5	87.5	91.7	88.0	88.5	85.3	97.5	112.0	95.2	99.8	8	
119.2	104.8	69.9	97.0	161.2	88.7	111.5	118.6	126.4	78.6	100.2	94.5	101.1	121.7	9	
125.9	102.7	69.2	97.8	171.4	92.9	92.5	85.0	85.8	81.0	104.4	101.6	104.8	121.5	10	
106.2	85.4	67.7	103.4	126.4	99.3	93.5	80.1	81.5	73.3	114.6	162.9	106.9	98.5	11	
102.2	88.9	65.7	116.6	123.7	91.1	97.1	83.7	86.1	71.2	118.4	155.7	112.5	91.9	12	
127.5	84.1	51.1	73.3	111.2	76.7	77.6	66.1	64.2	75.9	95.8	147.6	87.5	75.3	□平成21年1月	
92.4	58.7	61.6	80.0	119.7	75.2	75.3	66.6	70.7	45.7	89.1	117.4	84.7	70.4	2	
77.3	65.7	62.2	97.7	134.3	107.7	89.1	81.6	80.8	86.2	101.0	143.3	94.3	77.7	3	
106.6	86.0	62.0	98.8	142.9	96.1	76.9	59.1	57.0	69.9	105.1	123.5	102.2	78.6	4	
93.2	78.6	56.1	81.1	122.3	106.3	69.0	56.6	53.0	75.5	88.7	123.9	83.1	73.9	5	
90.7	73.7	60.8	103.6	133.8	84.8	81.2	67.0	63.3	86.4	103.7	115.9	101.7	84.7	6	
113.3	79.7	57.3	100.3	135.3	77.9	85.2	60.6	58.5	71.6	124.2	255.1	103.4	88.8	7	
111.4	81.9	51.7	80.6	124.0	79.6	71.1	50.6	48.2	63.3	103.6	201.1	88.1	80.0	8	
89.0	93.0	54.9	98.1	154.2	92.0	79.2	70.0	70.8	65.9	94.0	65.6	98.5	100.1	9	
105.6	88.1	54.0	99.6	142.7	86.4	84.1	59.9	59.0	64.9	122.3	243.7	103.0	98.1	10	
126.7	84.6	55.2	104.8	133.2	87.7	94.8	69.2	69.5	67.6	135.4	297.8	109.6	98.1	11	
99.9	81.6	51.0	116.1	140.1	80.4	93.0	69.5	68.9	72.4	130.4	273.9	107.6	99.9	12	

第3表 平成17年基準 京都府鉱工業生産指数（季節調整済指数）

区 分	工 業 総 合	業 種 分 類											窯 業・ 土 石 製 品 工 業
		機 械 金 属 工 業	金 属 工 業			非 鉄 金 属 製 品 工 業	機 械 工 業	一 般 機 械 工 業	電 気 機 械 工 業	電 子 部 品 ・ デ バ イ ス 工 業	輸 送 機 械 工 業	精 密 機 械 工 業	
			金 属 工 業	鉄 鋼 業	金 属 製 品 工 業								
ウエイト	10000.0	5921.1	772.0	88.6	171.6	511.8	5149.1	1388.1	1145.8	1086.3	792.6	736.3	617.2
平成17年1月	95.9	95.4	103.5	105.9	104.2	102.3	94.4	100.8	89.8	90.6	88.8	109.6	98.9
2	97.3	95.8	98.7	98.8	96.6	100.1	95.3	97.7	90.3	95.8	94.0	100.4	103.2
3	98.3	97.8	100.0	91.2	96.2	102.5	97.5	101.0	93.0	96.7	95.1	95.1	101.0
4	102.4	103.5	101.6	101.1	99.5	102.2	103.8	101.2	96.1	106.4	103.5	110.1	111.9
5	100.1	99.8	99.2	99.4	97.3	99.9	99.8	96.6	98.0	101.1	112.9	90.0	103.1
6	99.8	99.4	100.6	96.6	98.8	102.4	99.2	96.5	99.8	106.6	91.6	101.9	96.1
7	100.5	100.3	101.1	106.6	95.3	102.0	100.0	100.2	98.2	95.3	108.3	100.4	101.3
8	101.2	102.8	99.0	98.2	109.1	94.8	103.6	101.9	104.6	103.3	104.2	97.7	103.6
9	99.6	99.4	101.1	104.3	103.5	99.9	99.1	97.2	101.4	101.0	101.2	99.4	98.6
10	100.2	98.4	99.5	97.7	102.4	99.4	98.4	100.7	93.2	99.5	101.3	99.4	103.5
11	103.7	104.5	99.7	101.2	99.7	98.7	105.1	105.9	112.2	100.8	103.9	101.3	97.5
12	103.9	106.7	98.8	102.9	102.6	97.2	107.7	104.1	121.9	104.0	105.4	105.4	89.0
平成18年1月	106.1	107.4	99.4	98.3	103.4	97.5	108.8	107.1	121.1	106.5	112.8	99.6	110.4
2	105.7	107.3	99.8	104.2	103.6	98.6	108.5	106.6	125.1	100.1	111.2	100.2	102.6
3	106.8	107.7	102.0	98.6	107.6	100.4	108.5	88.4	131.5	103.4	107.8	111.1	99.3
4	107.2	109.3	101.7	87.3	105.3	103.1	110.3	88.7	132.9	110.2	116.8	103.9	97.4
5	106.6	107.9	103.8	99.2	107.5	103.5	108.6	100.5	131.0	109.3	92.4	101.7	98.2
6	111.2	113.9	104.1	97.4	104.9	105.6	115.4	107.8	131.5	113.3	105.8	119.7	106.8
7	105.7	108.9	103.5	94.2	107.9	103.4	109.7	97.5	128.0	109.9	103.5	111.7	100.9
8	105.2	107.7	104.8	86.1	107.9	106.3	108.2	89.7	122.2	105.6	109.5	118.4	100.8
9	105.2	107.2	105.1	97.7	106.6	106.2	107.7	86.9	121.2	116.6	104.0	118.9	102.3
10	105.2	107.6	103.5	101.5	105.8	103.3	108.2	86.9	120.6	116.9	105.0	117.3	104.5
11	106.1	110.6	104.9	92.9	109.2	105.0	111.2	88.4	119.7	121.0	116.6	121.5	102.1
12	106.4	108.7	105.1	100.6	108.6	105.1	109.2	85.9	124.5	119.2	114.9	115.9	101.1
平成19年1月	104.4	106.3	102.6	98.9	105.4	101.9	107.0	83.3	117.1	118.9	117.1	115.8	102.7
2	102.3	103.8	103.8	97.9	108.7	103.6	103.8	78.7	106.8	121.7	108.3	119.4	96.0
3	102.7	104.1	101.8	101.1	106.3	100.5	104.4	81.7	93.8	119.4	114.9	120.4	99.6
4	103.4	104.5	98.2	96.2	106.5	95.7	105.3	91.3	113.8	115.6	106.4	92.4	102.0
5	103.7	105.2	100.5	96.6	105.7	99.7	106.0	84.0	116.2	105.5	115.5	123.3	101.8
6	104.8	105.6	99.8	98.1	111.9	96.8	106.6	85.3	115.7	112.5	119.5	107.8	109.5
7	106.4	106.9	100.2	96.1	106.6	98.6	108.0	84.2	119.9	119.1	111.8	115.8	105.6
8	106.2	109.3	97.2	98.1	101.7	94.8	111.2	91.4	117.4	121.5	117.1	110.1	102.6
9	110.2	115.4	100.6	94.2	101.7	101.4	117.5	94.5	138.1	123.8	123.5	116.1	101.7
10	114.4	120.7	103.2	107.1	99.4	103.9	123.5	96.3	153.6	127.8	124.7	115.0	102.5
11	111.2	118.3	102.7	95.5	104.4	103.4	120.4	92.2	156.8	125.0	115.5	113.3	109.5
12	113.4	119.2	102.5	94.4	107.9	102.1	121.6	92.5	152.9	129.3	122.3	121.0	107.9
□ 平成20年1月	112.5	118.2	104.2	108.1	108.0	102.6	120.3	91.9	158.1	124.5	110.6	115.3	92.6
2	112.3	115.9	105.5	102.7	107.5	104.7	117.3	88.8	158.1	123.7	107.6	119.5	106.4
3	109.7	112.5	103.6	100.5	106.3	102.6	113.7	89.5	143.3	130.0	90.0	106.3	103.4
4	108.0	108.5	102.4	98.1	107.7	99.6	109.1	86.1	136.8	113.6	97.5	120.6	108.7
5	110.4	113.0	101.7	97.9	107.2	100.0	114.8	88.5	132.7	119.4	126.9	129.0	105.0
6	110.4	112.8	99.9	96.9	103.8	99.4	114.7	85.6	137.9	125.0	101.7	126.3	108.8
7	110.5	117.6	100.5	97.3	103.7	99.9	120.4	84.5	155.4	120.7	108.6	136.4	102.6
8	106.4	108.3	98.1	96.3	105.7	96.8	109.8	78.2	137.2	107.2	104.8	131.9	87.9
9	105.6	109.0	97.4	92.6	102.2	96.9	110.6	84.7	126.6	112.6	118.4	123.7	99.3
10	102.3	102.0	95.1	88.7	93.2	97.2	103.4	74.2	119.0	116.8	114.6	120.9	98.6
11	95.3	94.3	88.0	74.6	86.4	91.2	95.2	71.5	115.3	94.1	90.8	117.6	88.7
12	90.2	87.7	75.9	45.9	74.7	81.9	89.3	69.2	109.4	87.1	86.9	109.5	61.7
□ 平成21年1月	85.7	80.1	67.1	39.7	64.4	72.0	82.0	53.6	100.7	87.4	81.2	97.2	70.9
2	79.8	75.9	54.0	45.8	62.6	52.9	78.8	53.3	95.4	87.1	73.1	90.6	46.7
3	75.5	68.5	49.7	45.6	57.2	48.2	71.8	46.2	92.8	88.6	62.3	84.6	64.5
4	81.3	73.8	57.5	62.3	61.9	54.5	75.7	44.4	94.9	89.0	70.2	91.0	68.1
5	82.3	75.9	62.1	73.5	67.1	59.1	78.0	49.0	95.3	94.4	69.8	88.6	68.8
6	82.1	77.0	65.0	71.9	67.1	63.5	78.8	43.0	105.2	94.6	71.7	87.8	66.9
7	84.6	78.8	65.5	74.4	59.3	66.0	80.9	48.7	127.3	92.9	68.0	78.0	70.7
8	83.8	78.6	66.1	78.4	60.4	65.8	80.6	41.4	116.9	95.3	68.8	78.2	71.7
9	84.5	78.9	69.3	76.9	61.6	71.6	80.4	42.9	101.3	106.5	76.0	70.9	76.2
10	86.8	82.2	70.1	79.9	68.4	68.9	84.2	47.6	123.3	99.9	74.4	85.0	78.1
11	91.9	89.5	71.8	80.5	65.6	70.9	92.1	52.5	124.8	106.2	89.7	87.6	81.8
12	90.1	87.1	72.1	88.3	67.7	69.8	89.3	48.8	119.8	118.5	77.8	85.3	86.1

□平成17年=100

業 種 分 類 (つづき)						特 殊 分 類								区 分
化 学 工 業	プ ラ ス チ ッ ク 製 品 工 業	織 維 工 業	食 料 品 ・ た ば こ 工 業	印 刷 工 業	そ の 他 工 業	最 終 需 要 材							生 産 財	
							投 資 財	資 本 財	建 設 財	消 費 財	耐 久 消 費 財	非 耐 久 消 費 財		
398.4	301.3	591.2	1121.5	717.8	331.5	4215.8	2585.6	2168.1	417.5	1630.2	223.9	1406.3	5784.2	ウエイト
92.2	103.6	108.1	92.4	96.9	89.7	97.1	102.1	103.7	92.3	88.9	66.6	93.6	95.5	平成17年1月
97.5	101.8	100.6	97.5	99.1	97.0	97.1	98.4	96.2	109.6	94.9	73.2	98.4	97.0	2
101.1	100.0	103.1	97.5	93.5	96.9	98.8	99.4	98.6	106.3	93.9	69.9	98.9	97.9	3
96.3	103.7	104.3	95.2	98.4	107.4	100.8	108.4	104.7	121.7	93.0	74.3	96.2	102.5	4
102.1	109.0	105.2	97.6	98.5	98.7	98.0	98.6	99.2	96.8	97.5	72.3	100.5	101.2	5
102.4	95.3	101.8	99.8	99.0	108.8	97.5	96.1	94.6	104.2	98.2	88.1	99.8	101.5	6
95.6	93.2	99.4	108.0	98.6	91.9	100.1	96.9	96.6	98.2	105.6	117.6	103.4	100.6	7
104.1	100.6	102.3	97.2	102.3	92.6	99.3	99.9	101.7	94.4	97.4	90.3	98.6	103.9	8
104.7	98.7	97.0	102.7	100.2	94.1	97.7	94.8	95.7	97.3	102.7	103.6	102.1	101.2	9
96.1	104.5	96.2	102.8	106.1	100.8	98.1	100.2	100.7	97.3	96.1	75.1	101.0	100.9	10
114.3	94.7	93.8	105.4	107.4	108.5	111.1	106.3	107.5	100.2	116.3	156.6	107.9	99.0	11
98.3	98.5	93.2	101.8	103.3	107.0	107.7	105.2	108.3	88.5	112.2	175.8	100.9	100.8	12
122.7	86.9	93.7	108.2	105.6	107.9	111.4	106.5	107.2	102.4	119.7	159.7	112.4	102.8	平成18年1月
116.2	94.3	92.5	104.9	103.6	100.3	110.5	106.3	108.5	93.2	119.8	176.1	108.2	101.6	2
126.9	96.8	93.8	102.6	116.5	96.4	108.5	97.9	99.7	86.5	124.7	208.3	111.2	105.6	3
128.6	91.8	90.1	108.9	107.8	100.4	110.0	103.1	105.0	88.7	124.0	187.6	113.8	104.4	4
125.3	96.7	90.5	109.8	104.6	114.1	109.4	102.2	104.2	93.6	120.2	153.3	114.7	104.7	5
117.0	97.5	89.5	118.3	106.5	102.6	116.4	110.5	115.4	86.6	124.9	183.7	117.1	107.2	6
122.2	98.7	88.2	100.6	104.3	98.2	106.9	103.3	105.7	90.1	113.5	191.3	103.6	104.8	7
119.1	99.6	85.2	104.6	110.1	101.6	107.8	101.4	103.6	92.6	118.7	205.3	107.2	104.8	8
143.1	94.9	85.5	97.0	107.0	93.9	108.9	102.2	105.6	84.7	120.2	217.6	107.4	102.9	9
118.0	94.0	85.8	102.8	106.5	89.5	105.8	98.3	99.2	93.2	117.1	217.3	103.0	104.0	10
121.5	98.1	83.8	102.2	105.3	89.0	108.3	100.8	104.0	84.2	117.3	185.0	103.4	105.3	11
118.3	101.2	83.8	102.6	106.1	94.8	105.7	97.9	98.7	90.8	118.1	193.5	104.6	107.0	12
133.9	96.8	80.8	100.2	114.7	92.7	105.3	99.4	101.0	91.3	115.5	173.1	105.5	104.2	平成19年1月
115.7	98.3	81.5	101.2	108.6	96.7	98.8	95.0	96.8	86.1	106.9	121.4	102.7	103.9	2
103.2	94.6	80.4	100.7	115.0	103.1	101.8	98.5	99.7	89.9	102.6	118.7	100.4	103.7	3
116.5	95.9	79.7	102.0	110.3	114.9	101.7	97.0	93.5	111.3	111.5	166.5	102.5	104.0	4
121.4	99.6	77.4	98.9	113.2	100.5	104.2	99.1	99.5	95.7	112.8	191.3	101.7	103.4	5
125.5	103.3	79.9	98.1	116.8	100.1	103.6	98.2	98.1	100.3	111.1	161.8	104.3	105.5	6
137.7	101.4	79.2	102.1	120.0	101.0	105.1	97.6	98.8	90.6	117.7	166.5	112.0	107.3	7
121.7	93.5	76.9	100.6	116.3	107.3	104.6	99.1	99.7	95.4	114.1	178.3	104.8	108.3	8
124.9	96.8	78.7	99.3	117.6	102.7	104.8	98.9	101.4	89.4	113.4	167.6	104.6	114.2	9
137.0	99.8	76.6	98.5	120.0	108.8	110.8	101.8	103.8	91.7	123.7	244.4	106.6	116.2	10
119.8	90.7	77.1	96.3	119.4	96.0	105.4	99.7	100.7	92.9	112.9	191.6	97.5	116.5	11
141.9	88.3	75.4	96.1	124.2	100.2	107.0	99.0	100.1	93.0	119.0	203.1	103.7	118.2	12
123.5	90.7	74.7	102.1	128.4	111.5	104.6	96.1	100.2	70.6	118.9	184.3	106.5	117.4	□平成20年1月
135.7	95.1	73.7	102.9	131.8	105.0	103.5	98.2	99.2	91.6	115.5	141.3	108.6	118.2	2
113.1	99.0	72.7	102.1	134.1	103.1	101.2	96.7	98.4	86.3	106.3	105.2	105.4	116.9	3
144.9	100.6	71.1	99.0	135.8	93.8	98.1	91.2	96.1	80.8	109.3	103.1	108.8	115.5	4
125.4	95.5	71.5	99.7	139.8	111.1	103.7	103.4	105.2	92.4	107.8	127.3	105.3	116.0	5
129.0	94.9	71.2	102.7	133.5	107.8	103.1	97.1	97.8	97.3	111.8	142.8	107.1	115.1	6
97.2	92.5	70.2	104.8	142.4	97.1	103.2	99.4	101.8	88.6	108.5	191.8	102.2	115.2	7
141.1	93.2	69.4	100.2	147.5	78.1	101.5	92.9	97.0	71.9	119.5	145.5	113.1	109.7	8
117.7	98.7	68.8	94.3	146.9	92.9	99.8	98.8	100.0	85.8	101.8	116.2	98.5	109.0	9
118.8	94.6	67.7	94.4	151.5	92.0	95.1	92.0	95.1	77.7	99.0	93.2	100.5	110.7	10
115.9	91.5	66.2	93.8	128.5	101.1	93.6	85.1	86.0	79.1	101.4	113.9	99.6	96.5	11
105.7	91.1	64.6	92.7	120.7	90.1	87.0	82.6	85.1	70.0	93.5	98.5	93.4	90.8	12
122.6	87.1	60.9	99.2	128.3	91.1	88.3	74.9	72.6	82.0	110.0	135.1	106.6	84.0	□平成21年1月
102.4	64.4	61.4	92.1	130.8	75.9	83.0	70.9	73.2	51.6	103.0	141.3	96.9	76.6	2
89.4	63.7	60.1	93.9	125.2	97.3	77.6	63.8	60.9	88.8	104.6	165.4	94.9	75.1	3
98.6	88.5	59.8	93.5	135.4	90.1	81.4	66.9	67.0	72.6	102.8	143.1	95.8	80.6	4
94.3	79.9	58.2	92.7	136.4	101.6	80.0	65.8	63.3	76.4	103.1	167.9	92.4	83.7	5
87.6	73.1	56.8	99.1	132.7	83.6	79.9	65.1	63.2	73.5	103.0	142.7	95.7	83.3	6
100.2	79.5	56.3	94.1	134.3	80.3	84.6	62.2	61.1	67.1	116.9	246.3	98.6	85.4	7
111.8	88.0	57.5	92.7	132.1	77.1	79.0	55.1	54.1	59.0	115.7	234.8	101.3	87.4	8
95.3	84.5	54.6	94.7	136.5	88.8	74.8	61.0	59.6	70.7	103.3	106.2	98.6	89.3	9
101.3	81.2	52.9	97.2	131.7	85.8	84.0	63.6	63.1	66.6	114.7	209.2	99.1	89.9	10
131.7	84.5	52.9	94.5	134.7	86.4	89.9	70.3	70.4	69.9	115.8	215.2	98.9	93.0	11
104.3	81.7	50.2	93.5	135.4	80.3	83.0	66.2	65.5	70.3	108.4	196.3	91.7	96.1	12

第4表 鋳工業生産指数（京都、全国、近畿）

□平成17年=100

区 分	原 指 数 □						季 節 調 整 済 指 数 □					
	京 都 □		全 国 □		近 畿		京 都 □		全 国 □		近 畿	
	総合指数	対前年 （同月） 上昇率(%)	総合指数	対前年 （同月） 上昇率(%)	総合指数	対前年 （同月） 上昇率(%)	総合指数	対前月 上昇率(%)	総合指数	対前月 上昇率(%)	総合指数	対前月 上昇率(%)
平成17年平均□	100.0	3.0	100.0	1.3	100.0	1.5						
18	106.7	6.7	104.5	4.5	105.0	5.0						
19	106.9	0.2	107.4	2.8	106.1	1.0						
20	106.2	△0.7	103.8	△3.4	102.0	△3.9						
21	83.7	△21.2	81.1	△21.9	84.8	△16.9						
平成17年1月	85.7	2.5	92.3	2.0	91.9	2.0	95.9	△1.3	99.8	2.3	100.3	1.6
2	93.4	0.0	97.5	2.0	95.5	1.4	97.3	1.5	99.7	△0.1	98.2	△2.1
3	113.6	0.8	112.4	1.4	115.1	1.2	98.3	1.0	100.0	0.3	99.3	1.1
4	99.7	3.7	97.5	0.4	97.7	0.2	102.4	4.2	100.5	0.5	99.3	0.0
5	90.5	4.3	92.8	1.9	91.8	0.8	100.1	△2.2	99.8	△0.7	99.8	△0.5
6	101.2	1.3	103.1	1.0	102.2	1.3	99.8	△0.3	100.1	0.3	100.1	1.3
7	97.3	0.1	99.7	△2.5	100.0	△1.1	100.5	0.7	99.3	△0.8	100.0	△0.1
8	95.2	4.4	93.0	1.4	93.9	3.9	101.2	0.7	99.4	0.1	101.0	1.0
9	108.0	2.1	104.6	0.7	102.7	0.0	99.6	△1.6	100.3	0.9	99.7	△1.3
10	99.5	3.8	100.2	1.9	101.2	3.9	100.2	0.6	99.8	△0.5	101.9	2.2
11	107.8	7.5	104.3	2.9	104.0	3.0	103.7	3.5	101.4	1.6	102.4	0.5
12	108.2	6.1	102.6	3.5	104.2	2.3	103.9	0.2	101.6	0.2	102.0	△0.4
平成18年1月	94.7	10.5	94.3	2.2	92.4	0.5	106.1	2.1	102.0	0.4	101.8	△0.2
2	102.7	10.0	100.7	3.3	99.6	4.3	105.7	△0.4	101.9	△0.1	100.7	△1.1
3	123.1	8.4	115.0	2.3	118.8	3.2	106.8	1.0	102.5	0.6	102.8	2.1
4	104.9	5.2	101.4	4.0	104.5	7.0	107.2	0.4	104.5	2.0	104.9	2.0
5	97.8	8.1	96.7	4.2	98.8	7.6	106.6	△0.6	103.0	△1.4	105.3	0.4
6	112.7	11.4	107.5	4.3	108.0	5.7	111.2	4.3	104.3	1.3	105.7	0.4
7	102.0	4.8	104.8	5.1	105.0	5.0	105.7	△4.9	104.7	0.4	105.1	△0.6
8	98.6	3.6	98.4	5.8	98.3	4.7	105.2	△0.5	105.1	0.4	105.6	0.5
9	114.4	5.9	109.4	4.6	111.1	8.2	105.2	0.0	105.1	0.0	107.1	1.4
10	106.5	7.0	107.7	7.5	106.6	5.3	105.2	0.0	105.9	0.8	106.1	△0.9
11	110.9	2.9	109.6	5.1	107.4	3.3	106.1	0.9	106.3	0.4	105.7	△0.4
12	112.1	3.6	108.1	5.4	109.7	5.3	106.4	0.3	106.6	0.3	106.5	0.8
平成19年1月	95.1	0.4	98.5	4.5	96.9	4.9	104.4	△1.9	105.4	△1.1	105.7	△0.8
2	96.8	△5.7	103.6	2.9	103.6	4.0	102.3	△2.0	106.0	0.6	106.8	1.0
3	116.2	△5.6	117.3	2.0	120.9	1.8	102.7	0.4	106.0	0.0	106.0	△0.7
4	100.8	△3.9	102.4	1.0	105.6	1.1	103.4	0.7	105.6	△0.4	106.7	0.7
5	96.8	△1.0	101.3	4.8	101.7	2.9	103.7	0.3	106.8	1.1	106.2	△0.5
6	104.5	△7.3	108.9	1.3	106.6	△1.3	104.8	1.1	106.9	0.1	105.4	△0.8
7	104.1	2.1	108.1	3.1	107.0	1.9	106.4	1.5	107.0	0.1	106.1	0.7
8	99.1	0.5	102.9	4.6	99.6	1.3	106.2	△0.2	109.7	2.5	106.9	0.8
9	115.3	0.8	109.6	0.2	106.1	△4.5	110.2	3.8	107.9	△1.6	105.4	△1.4
10	118.0	10.8	113.4	5.3	108.1	1.4	114.4	3.8	110.0	1.9	106.4	0.9
11	119.0	7.3	113.1	3.2	109.9	2.3	111.2	△2.8	108.4	△1.5	106.2	△0.2
12	117.6	4.9	109.7	1.5	107.6	△1.9	113.4	2.0	109.1	0.6	106.4	0.2
□												
平成20年1月	101.1	6.3	101.6	3.1	95.5	△1.4	112.5	△0.8	109.6	0.5	105.7	△0.7
2	109.8	13.4	109.1	5.3	106.4	2.7	112.3	△0.2	110.1	0.5	106.9	1.1
3	119.5	2.8	116.5	△0.7	114.9	△5.0	109.7	△2.3	108.7	△1.3	102.8	△3.8
4	105.6	4.8	104.2	1.8	102.0	△3.4	108.0	△1.5	108.0	△0.6	102.6	△0.2
5	101.7	5.1	102.2	0.9	100.0	△1.7	110.4	2.2	109.3	1.2	105.0	2.3
6	110.5	5.7	108.7	△0.2	105.3	△1.2	110.4	0.0	107.1	△2.0	104.0	△1.0
7	112.5	8.1	110.6	2.3	104.9	△2.0	110.5	0.1	106.8	△0.3	102.9	△1.1
8	96.4	△2.7	95.5	△7.2	96.8	△2.8	106.4	△3.7	103.5	△3.1	104.2	1.3
9	117.4	1.8	110.0	0.4	107.9	1.7	105.6	△0.8	103.6	0.1	103.7	△0.5
10	109.3	△7.4	105.9	△6.6	102.7	△5.0	102.3	△3.1	100.1	△3.4	100.0	△3.6
11	96.3	△19.1	94.4	△16.5	95.0	△13.6	95.3	△6.8	93.1	△7.0	96.0	△4.0
12	94.1	△20.0	87.0	△20.7	93.0	△13.6	90.2	△5.4	85.3	△8.4	91.0	△5.2
□												
平成21年1月	76.3	△24.5	70.2	△30.9	73.6	△22.9	85.7	△5.0	78.1	△8.4	83.2	△8.6
2	72.5	△34.0	67.0	△38.6	75.2	△29.3	79.8	△6.9	71.4	△8.6	79.5	△4.4
3	82.5	△31.0	77.1	△33.8	87.8	△23.6	75.5	△5.4	73.0	2.2	80.4	1.1
4	77.9	△26.2	71.9	△31.0	80.8	△20.8	81.3	7.7	76.3	4.5	82.7	2.9
5	71.8	△29.4	72.6	△29.0	77.1	△22.9	82.3	1.2	79.8	4.6	83.9	1.5
6	83.2	△24.7	84.2	△22.5	85.2	△19.1	82.1	△0.2	81.0	1.5	83.7	△0.2
7	87.3	△22.4	85.9	△22.3	88.4	△15.7	84.6	3.0	81.9	1.1	85.8	2.5
8	76.2	△21.0	78.0	△18.3	78.3	△19.1	83.8	△0.9	83.1	1.5	84.6	△1.4
9	91.3	△22.2	90.8	△17.5	92.9	△13.9	84.5	0.8	84.6	1.8	88.1	4.1
10	92.2	△15.6	90.7	△14.4	90.9	△11.5	86.8	2.7	85.9	1.5	87.6	△0.6
11	96.7	0.4	91.7	△2.9	91.7	△3.5	91.9	5.9	88.1	2.6	89.2	1.8
12	97.0	3.1	92.6	6.4	95.6	2.8	90.1	△2.0	90.4	2.6	91.1	2.1