

平成 22 年京都府鋳工業生産指数の動き

生産は 3 年ぶりに上昇

府調査統計課産業統計担当

はじめに

京都府では、府内の鋳工業の月々の生産動向を明らかにすることを目的として「京都府鋳工業生産指数」を毎月作成し、公表しています。

鋳工業生産指数は、景気動向を観察することができる有力な指標として、また、経済活動の動きに敏感に反応するため、微妙な景気の動きを読みとることができる指標として各方面で活用されています。

今回、平成 22 年 1 月分から 12 月分の実績値を最終確定値に置き換え、原指数の確定と季節指数の改定を行いました。

なお、各品目の系列資料は「経済産業省生産動態統計調査」、「京都府鋳工業生産動態統計調査」から得られる資料及び近畿経済産業局等から提供される資料によっています。

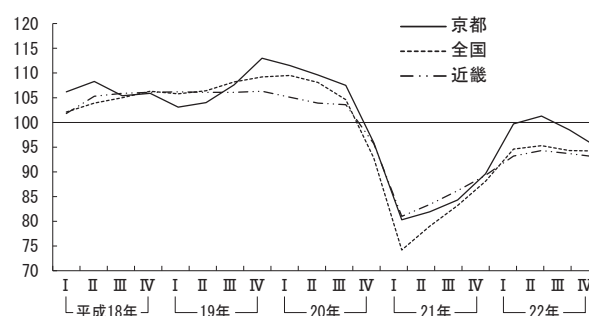
(注 本文記載のデータ中、年平均は原指数、四半期は季節調整済指数の数値です。)

指標からみた鋳工業の動き

1 概 況

京都府鋳工業生産指数は、18 年以降電気機械工業や電子部品・デバイス工業などが牽引し、基準値を上回る水準で推移していましたが、20 年後半、金融危機に端を発した世界的不況の影響を受け、急速に低下しました。21 年は現行水準で最も低い 83.7 となりましたが、エコカー減税・補助金制度や家電エコポイント制度など政府の政策効果等もあり生産が改善、持ち直しの動きで推移しました。

図 1 京都・全国・近畿の鋳工業生産指数(総合)の推移
(季節調整済)平成 17 年 = 100



注 I 期…1月～3月、II 期…4月～6月、III 期…7月～9月、IV 期…10月～12月 (以下のグラフ同じ)

22 年の京都府鋳工業生産指数 (平成 17 年 = 100) は、総合指数で 98.3、前年比 17.4% の上昇となり、リーマンショック以降 3 年ぶりに前年を上回りました。前半は、電気機械工業や電子部品・デバイス工業等が持ち直し、一度は基準値の 100 まで戻りましたが、後半は持ち直しに一服感がみられ低下傾向で推移しました。

府の総合指数の動きを四半期別にみると、18 年 1～3 月期以降基準値を上回る水準で横ばいを維持、19 年 7～9 月期・10～12 月期は、二期連続で上昇し、高水準に達しましたが、20 年 10～12 月期には急速に低下し、21 年 1～3 月期を底に 4～6 月期以降持ち直しました。22 年 1～3 月期は 99.7 で前期比 11.3%、4～6 月期は 101.3 で 1.6% と五期連続で上昇した後、7～9 月期は 98.5 で 2.8%、10～12 月期は 95.0 で 3.6% と二期連続の低下となりました。(図 1)

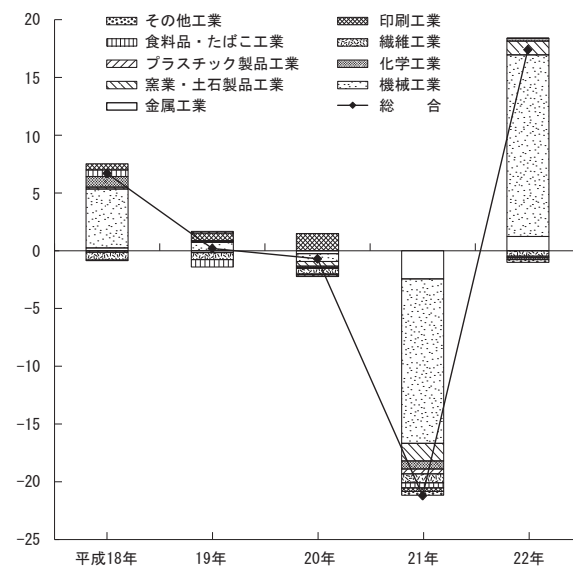
全国の鉱工業生産指数は94.4で、前年比16.4%の上昇となりました。全国の動きを四半期別にみると、1～3月期は94.6で前期比7.4%、4～6月期は95.3で0.7%五期連続で上昇した後、7～9月期は94.3で1.0%、10～12月期は94.2で0.1%と二期連続の低下となりました。

近畿の鉱工業生産指数は93.4で、前年比10.1%の上昇となりました。近畿の動きを四半期別にみると、1～3月期は93.2で前期比4.4%、4～6月期は94.3で1.2%五期連続で上昇した後、7～9月期は93.7で0.6%、10～12月期は93.0で0.7%と二期連続の低下となりました。府、国および近畿ともに同様の動きとなっています。

京都府の業種別の動きを前年比でみると、11業種で上昇、4業種で低下しました。最も上昇に寄与したのは機械工業で、電子部品・デバイス工業、一般機械工業、電気機械工業が大きく上昇しています。低下に寄与したのは、繊維工業、その他工業などでした。

22年の生産を財別にみると、資本財と生産財は大幅に上昇、耐久消費財は2年連続で上昇しました。建設財と非耐久消費財は前年に引き続き低下しました。(図2、表)

図2 業種別生産指数の寄与度の推移



2 業種別の動向

(1) 機械工業

機械工業は106.3で、前年比31.7%の上昇となりました。(図4)

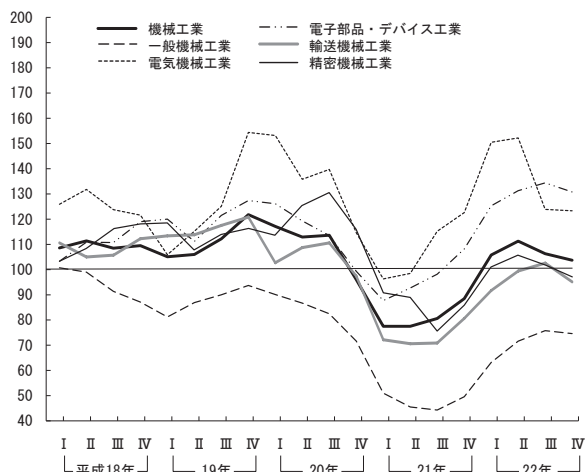
業種別にみると、一般機械工業は71.1で同50.3%の大幅な上昇となりました。半導体製造装置や機械式変速機などの品目が上昇に寄与しました。

電気機械工業は135.9で同25.1%の上昇となりました。操作・検出スイッチや液晶テレビが上昇に寄与しました。(図3)

表 業種別、財別寄与度

項目	年	平成 18 年	19 年	20 年	21 年	22 年
製造工業総合(対前年上昇率%)		6.70	0.20	△ 0.70	△ 21.20	17.40
業 種 別	鉄 鋼 業	△ 0.03	0.01	△ 0.05	△ 0.19	0.14
	非 鉄 金 属 工 業	0.11	△ 0.02	△ 0.09	△ 0.59	0.19
	金 属 製 品 工 業	0.17	△ 0.16	△ 0.13	△ 1.63	0.90
	一 般 機 械 工 業	△ 0.72	△ 0.97	△ 0.71	△ 4.62	3.93
	電 気 機 械 工 業	3.02	△ 0.01	1.01	△ 2.86	3.72
	電 子 部 品 ・ デ バ イ ス 工 業	1.22	0.98	△ 0.59	△ 1.78	4.33
	輸 送 機 械 工 業	0.66	0.61	△ 0.87	△ 2.37	2.21
	精 密 機 械 工 業	0.96	0.09	0.46	△ 2.57	1.48
	窯 業 ・ 土 石 製 品 工 業	0.16	0.06	△ 0.40	△ 1.53	1.20
	化 学 工 業	0.92	0.07	△ 0.14	△ 0.70	0.24
	プ ラ ス チ ッ ク 製 品 工 業	△ 0.12	0.02	△ 0.05	△ 0.42	0.02
	繊 維 工 業	△ 0.68	△ 0.59	△ 0.50	△ 0.76	△ 0.47
	食 料 品 ・ た ば こ 工 業	0.57	△ 0.65	△ 0.07	△ 0.45	△ 0.14
	印 刷 工 業	0.52	0.66	1.49	△ 0.30	△ 0.16
そ の 他 工 業	△ 0.05	0.14	△ 0.14	△ 0.34	△ 0.23	
財 別	資 本 財	1.09	△ 1.26	△ 0.41	△ 6.87	5.17
	建 設 財	△ 0.40	0.15	△ 0.49	△ 0.47	△ 0.05
	耐 久 消 費 財	2.04	△ 0.36	△ 1.05	1.00	0.84
	非 耐 久 消 費 財	1.23	△ 0.70	0.01	△ 0.91	△ 0.64
生 産 財	2.77	2.43	1.10	△ 13.84	12.06	

図3 京都府鉱工業生産指数 機械工業5業種の推移
(季節調整済) 平成17年=100



電子部品・デバイス工業は130.8で同34.4%の上昇となりました。太陽電池モジュールや混成集積回路が上昇に寄与しました。

輸送機械工業は96.7で同31.9%の上昇となりました。自動車エンジンや駆動伝導及び操縦装置部品が上昇に寄与しました。

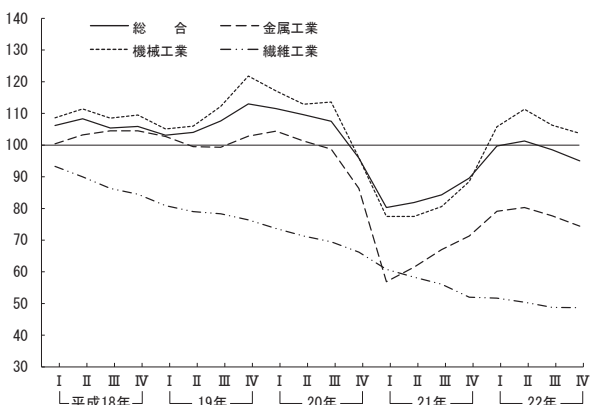
精密機械工業は100.4で同20.1%の上昇となりました。クロマト・分離・蒸留機器や精密測定機が上昇に寄与しました。(図3)

(2) 金属工業

金属工業は77.7で、前年比20.8%の上昇となりました。(図4)

業種別にみると、鉄鋼業は81.9で同19.7%の上昇、すべての品目で前年を上回りました。非鉄金属工業は72.8で同14.5%、金属製品工業は78.5で同23.0%と上昇しました。

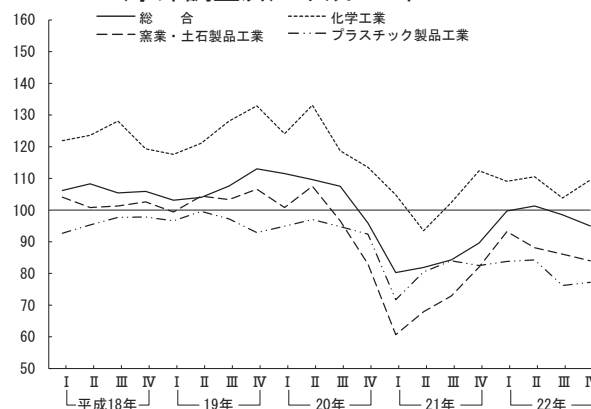
図4 京都府鉱工業生産指数 主要業種の推移 I
(季節調整済) 平成17年=100



(3) 繊維工業

繊維工業は49.8で、前年比11.9%の大幅な低下となりました。その他のニット製品や合成繊維が低下に寄与しました。引き続き厳しい状況が続いています。(図4)

図5 京都府鉱工業生産指数 主要業種の推移 II
(季節調整済) 平成17年=100



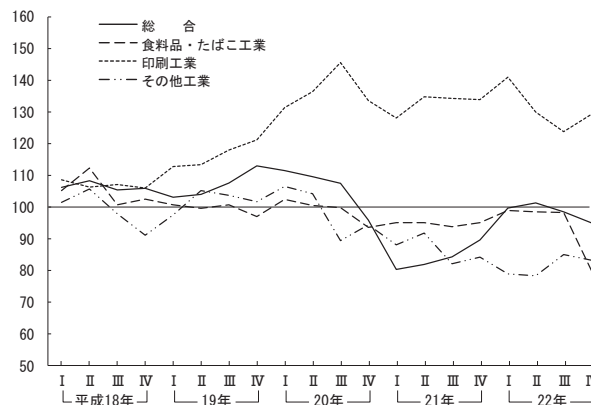
(4) その他の業種

窯業・土石製品工業は87.1で、前年比23.0%の上昇となりました。品目別にみると合わせガラスや強化ガラスが上昇に寄与しました。

化学工業は107.8で、同4.9%の上昇となりました。調合界面活性剤や金属・その他の印刷インキが上昇に寄与しました。

プラスチック製品工業は80.1で、同0.6%の上昇となりました。プラスチック製フィルム・シートや合成皮革が上昇に寄与しました。(図5)

図6 京都府鉱工業生産指数 主要業種の推移 III
(季節調整済) 平成17年=100



食料品・たばこ工業は93.4で、同1.2%の低下となりました。ビール・発泡酒やたばこなどの品目が低下に寄与しました。(図6)

印刷工業は131.0で、同1.4%の低下となり、2年連続前年を下回りました。

その他工業は81.9で、同6.5%の低下となりました。製材や木製品などの品目が低下に寄与しました。(図6)

3 財別の動向

財別の動向をみると、投資財(資本財・建設財)、消費財(耐久消費財・非耐久消費財)、生産財ともに上昇しました。

投資財についてみると、資本財は83.7で、前年比31.4%の上昇、建設財は69.2で、同1.7%の低下となりました。消費財についてみると、耐久消費財は207.2で同17.9%の上昇、非耐久消費財は93.2で同3.9%の低下となりました。生産財は103.0で、同20.5%の上昇となりました。(図7, 図8)

図7 京都府鉱工業生産指数 財別の推移
(季節調整済) 平成17年=100

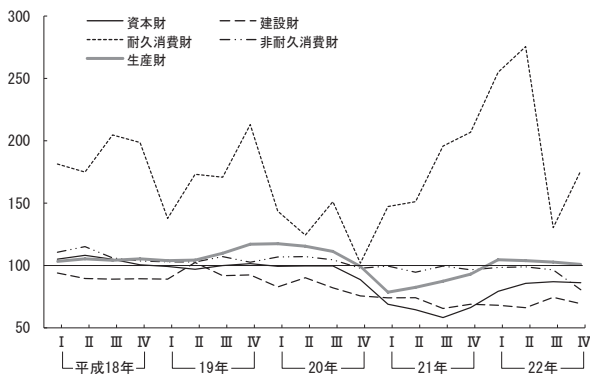
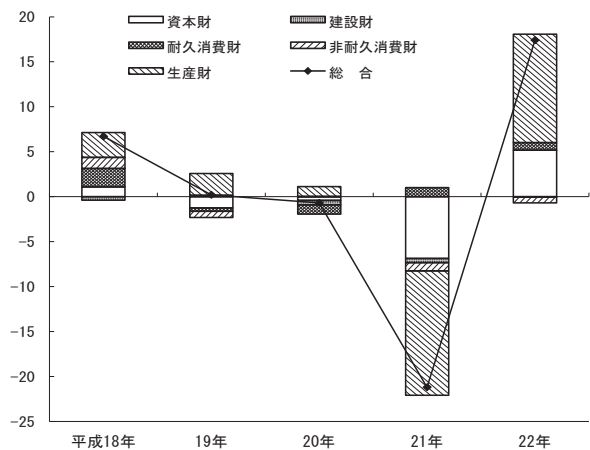


図8 財別生産指数の寄与度の推移



寄与率と寄与度について

総合指数の上昇(低下)に対して、その内訳である業種別や財別の影響の度合いがどれだけであったかについて、その構成比を計算したものを寄与率といい、さらに総合指数の上昇(低下)率を寄与率により配分したものを寄与度といいます。寄与度、寄与率は次のように定義されます。

○寄与率

$$\frac{\text{各業種(財)指数のポイント差} \times \text{各業種(財)のウェイト}}{\text{総合指数のポイント差} \times \text{総合のウェイト}} \times 100$$

○寄与度

$$\text{鉱工業総合の対前年上昇率} \times \text{各業種(財)の寄与率} \div 100$$

季節調整法について

鉱工業生産指数の季節調整法にはセンサス局法(X-12-ARIMA)を用いています。具体的な季節調整済指数の算出方法は次のとおりです。

季節調整済指数 = 原指数 ÷ (季節指数 × 曜日・祝祭日・うるう年指数)

スペックファイルの主要部分については、以下のとおりです。

```
series{ start = 2004.1
        span = (2004.1, 2010.12)
        decimals=1 }
transform{ function = log }
arima{ model = (2 1 0)(0 1 1) }
regression{ variables = (td1nolpyear lpyear)
            save = (td hol)
            user = (jap-hol)
            usertype = holiday
            start = 2004.1
            file = "xxxxxxxxxxxxxxxxxxxxxxxx" }
forecast{ maxlead = 12 }
estimate{ save = (mdl)
          maxiter = 500 }
X11{ print = (none + d10 +d11 +d16)
     save = (d10 d11 d16 )
     seasonalma=x11default }
```

基準改定について

鉱工業生産指数は、採用品目やウェイト構成を基準年時で固定したラスパイレス算式によっているため、基準年次から遠ざかるにつれて、産業構造の変化や生産品目の種類及び相対価格の変化等により、実勢を反映しにくくなる傾向があります。このため従来から5年ごとに基準年次を変更し、新指数への切替えを行っています。

第1表 京都府鉱工業生産指数（年平均、四半期）

平成17年=100

区 分	工 業 総 合 工 業	業 種 分 類											窯 業・ 土 石 製 品 工 業
		機 械 金 属 工 業	金 属 工 業			機 械 工 業	一 般 電 気 機 械 工 業				輸 送 機 械 工 業	精 密 機 械 工 業	
			金 属 工 業	鉄 鋼 業 工 業	非 鉄 金 属 製 品 工 業		機 械 工 業	機 械 工 業	電 気 機 械 工 業	電 子 部 品 ・ デ バ イ ス 工 業			
ウエイト	10000.0	5921.1	772.0	88.6	171.6	511.8	5149.1	1388.1	1145.8	1086.3	792.6	736.3	617.2
平成18年平均	106.7	109.1	103.3	96.7	106.5	103.4	109.9	94.8	126.4	111.2	108.3	113.1	102.6
19	106.9	110.0	101.1	97.8	105.5	100.3	111.3	87.8	126.3	120.2	116.0	114.3	103.5
20	106.2	108.4	97.7	91.8	100.4	97.8	110.0	82.7	135.1	114.8	105.0	120.6	97.0
21	83.7	78.6	64.3	68.4	63.6	63.8	80.7	47.3	108.6	97.3	73.3	83.6	70.8
22	98.3	102.5	77.7	81.9	72.8	78.5	106.3	71.1	135.9	130.8	96.7	100.4	87.1
18年I期	106.2	107.5	100.4	100.4	104.9	98.8	108.6	100.7	125.9	103.3	110.6	103.6	104.1
II	108.3	110.4	103.2	94.6	105.9	104.1	111.4	99.0	131.8	110.9	105.0	108.4	100.8
III	105.4	107.9	104.5	92.7	107.5	105.3	108.5	91.4	123.8	110.7	105.7	116.3	101.3
IV	105.9	109.0	104.5	98.3	107.9	104.5	109.5	87.1	121.6	119.0	112.2	118.2	102.6
19年I期	103.1	104.7	102.7	99.3	106.8	102.0	105.1	81.2	105.9	120.0	113.4	118.5	99.4
II	104.0	105.1	99.5	97.0	108.0	97.4	106.0	86.9	115.2	111.2	113.8	107.8	104.4
III	107.6	110.5	99.3	96.1	103.3	98.3	112.2	90.0	125.1	121.5	117.5	114.0	103.3
IV	113.0	119.4	102.8	99.0	103.9	103.1	121.8	93.7	154.4	127.4	120.8	116.4	106.6
20年I期	111.5	115.5	104.4	103.8	107.3	103.3	117.1	90.1	153.2	126.1	102.7	113.7	100.8
II	109.6	111.4	101.3	97.6	106.2	99.7	112.9	86.7	135.8	119.3	108.7	125.3	107.5
III	107.5	111.6	98.7	95.4	103.9	97.9	113.6	82.5	139.7	113.5	110.6	130.7	96.6
IV	95.9	94.7	86.3	69.7	84.8	90.1	96.0	71.6	114.6	99.3	97.4	116.0	83.0
21年I期	80.3	74.8	56.9	43.7	61.4	57.7	77.5	51.0	96.3	87.7	72.2	90.8	60.7
II	81.9	75.6	61.5	69.2	65.4	59.0	77.5	45.5	98.5	92.7	70.6	89.1	67.9
III	84.3	78.8	67.0	76.6	60.4	67.8	80.6	44.3	115.2	98.2	70.9	75.7	72.9
IV	89.6	86.3	71.3	82.9	67.2	69.9	88.5	49.6	122.6	108.2	80.6	86.0	82.0
22年I期	99.7	102.5	79.1	83.0	72.3	80.5	105.8	63.2	150.5	125.3	91.7	101.2	93.2
II	101.3	107.2	80.3	83.4	71.7	82.3	111.3	71.6	152.2	131.3	99.4	105.7	88.1
III	98.5	102.6	77.7	80.2	73.3	79.9	106.3	75.8	123.9	134.4	102.6	101.8	86.1
IV	95.0	99.7	74.4	81.1	74.0	72.9	103.7	74.6	123.3	130.8	95.1	96.9	84.0

区 分	業 種 分 類 (つづき)							特 殊 分 類						生 産 財	
	化 学 工 業	プ ラ ス チ ッ ク 工 業	繊 維 工 業	食 料 品 ・ た ば こ 工 業	印 刷 工 業	そ の 他 工 業	最 終 需 要 材	投 資 財	資 本 財	建 設 財	消 費 財		耐 久 消 費 財		非 耐 久 消 費 財
											消 費 財	耐 久 消 費 財			
ウエイト	398.4	301.3	591.2	1121.5	717.8	331.5	4215.8	2585.6	2168.1	417.5	1630.2	223.9	1406.3	5784.2	
平成18年平均	123.2	96.1	88.6	105.1	107.2	98.4	109.4	102.6	105.0	90.5	120.1	191.1	108.7	104.8	
19	125.0	96.7	78.6	99.3	116.4	102.5	104.2	98.4	99.2	94.2	113.5	175.1	103.7	109.0	
20	121.6	94.9	70.2	98.7	137.1	98.4	99.7	94.9	97.3	82.5	107.1	128.3	103.8	110.9	
21	102.8	79.6	56.5	94.5	132.8	87.6	81.4	64.7	63.7	70.4	107.8	175.7	97.0	85.5	
22	107.8	80.1	49.8	93.4	131.0	81.9	92.0	81.3	83.7	69.2	108.9	207.2	93.2	103.0	
18年I期	121.9	92.7	93.3	105.2	108.6	101.5	110.1	103.6	105.1	94.0	121.4	181.4	110.6	103.3	
II	123.6	95.3	90.0	112.3	106.3	105.7	111.9	105.3	108.2	89.6	123.0	174.9	115.2	105.4	
III	128.1	97.7	86.3	100.7	107.1	97.9	107.9	102.3	105.0	89.1	117.5	204.7	106.1	104.2	
IV	119.3	97.8	84.5	102.5	106.0	91.1	106.6	99.0	100.6	89.4	117.5	198.6	103.7	105.4	
19年I期	117.6	96.6	80.9	100.7	112.8	97.5	102.0	97.6	99.2	89.1	108.3	137.7	102.9	103.9	
II	121.1	99.6	79.0	99.7	113.4	105.2	103.2	98.1	97.0	102.4	111.8	173.2	102.8	104.3	
III	128.1	97.2	78.3	100.7	118.0	103.7	104.8	98.5	100.0	91.8	115.1	170.8	107.1	109.9	
IV	132.9	92.9	76.4	97.0	121.2	101.7	107.7	100.2	101.5	92.5	118.5	213.0	102.6	117.0	
20年I期	124.1	94.9	73.7	102.4	131.4	106.5	103.1	97.0	99.3	82.8	113.6	143.6	106.8	117.5	
II	133.1	97.0	71.3	100.5	136.4	104.2	101.6	97.2	99.7	90.2	109.6	124.4	107.1	115.5	
III	118.7	94.8	69.5	99.8	145.6	89.4	101.5	97.0	99.6	82.1	109.9	151.2	104.6	111.3	
IV	113.5	92.4	66.2	93.6	133.6	94.4	91.9	86.6	88.7	75.6	98.0	101.9	97.8	99.3	
21年I期	104.8	71.7	60.8	95.1	128.1	88.1	83.0	69.9	68.9	74.1	105.9	147.3	99.5	78.6	
II	93.5	80.5	58.3	95.1	134.8	91.8	80.4	65.9	64.5	74.2	103.0	151.2	94.6	82.5	
III	102.4	84.0	56.1	93.8	134.3	82.1	79.5	59.4	58.3	65.6	112.0	195.8	99.5	87.4	
IV	112.4	82.5	52.0	95.1	133.9	84.2	85.6	66.7	66.3	68.9	113.0	206.9	96.6	93.0	
22年I期	109.1	83.8	51.7	98.9	141.0	78.9	93.5	78.0	79.3	68.1	120.3	255.0	98.4	104.6	
II	110.5	84.3	50.4	98.5	130.0	78.3	97.0	81.6	85.7	66.2	121.1	275.6	98.9	103.9	
III	103.8	76.2	48.8	98.3	123.8	85.0	92.6	84.9	87.0	74.5	102.7	130.4	96.5	102.7	
IV	109.5	77.2	48.7	79.9	129.3	83.2	87.3	83.3	86.2	69.4	95.3	176.0	80.6	100.9	

注1 指数の基準時及びウエイトの算定期間はともに平成17年(2005年)。
 2 年平均は原指数、四半期は季節調整済指数によるものである。

第2表 平成17年基準 京都府鉱工業生産指数 (原指数)

区 分	業 種 分 類													
	工 業 総 合	機 械 金 属		金 属 工 業	鉄 鋼 業	非 鉄 金 属 工 業	金 属 製 品 工 業	機 械 工 業	一 般 機 械 工 業	電 気 機 械 工 業	電 子 部 品 ・ デ バ イ ス 工 業	輸 送 機 械 工 業	精 密 機 械 工 業	窯 業 ・ 土 石 製 品 工 業
		機 械 金 属	金 属 工 業											
ウエイト	10000.0	5921.1	772.0	88.6	171.6	511.8	5149.1	1388.1	1145.8	1086.3	792.6	736.3	617.2	
平成18年1月	94.7	97.4	91.4	98.2	98.3	87.9	98.4	94.3	109.9	98.6	100.5	85.3	107.1	
2月	102.7	106.4	100.0	102.0	104.0	98.3	107.3	107.4	116.8	91.2	116.2	106.6	100.6	
3月	123.1	130.4	114.0	108.3	120.0	112.9	132.9	110.6	157.5	109.1	145.2	158.4	105.9	
4月	104.9	105.0	102.4	88.5	101.7	105.0	105.3	90.6	126.3	110.1	109.6	88.6	93.5	
5月	97.8	96.0	98.4	98.6	103.4	96.8	95.7	90.1	115.9	103.1	78.8	81.8	89.4	
6月	112.7	115.0	107.4	97.9	107.4	109.1	116.1	109.1	125.2	115.0	116.5	116.4	105.4	
7月	102.0	104.0	102.0	93.0	106.1	102.1	104.3	95.1	116.4	107.0	99.3	104.4	103.1	
8月	98.6	99.2	96.7	82.1	97.7	98.9	99.5	87.3	111.2	102.9	93.3	106.3	96.7	
9月	114.4	121.2	111.4	97.7	107.9	114.9	122.7	98.2	135.5	122.7	110.2	162.5	104.6	
10月	106.5	107.7	105.7	97.0	111.0	105.4	107.9	81.7	127.9	128.2	100.8	104.3	109.9	
11月	110.9	113.6	107.5	93.7	115.2	107.3	114.5	84.4	134.5	129.2	117.2	115.8	104.6	
12月	112.1	113.2	103.2	103.6	105.3	102.5	114.7	88.3	139.1	116.9	112.1	126.2	110.3	
19年1月	95.1	98.3	95.8	100.4	102.6	92.8	98.7	74.2	107.2	112.1	109.4	100.4	101.4	
2月	96.8	99.4	102.3	94.5	108.0	101.7	99.0	75.6	94.9	110.5	111.6	119.1	91.0	
3月	116.2	123.6	111.9	109.7	115.8	111.1	125.3	99.7	111.2	123.7	149.7	171.5	104.1	
4月	100.8	99.1	98.7	96.3	104.4	97.2	99.2	90.9	106.8	117.4	101.3	73.9	95.8	
5月	96.8	96.0	97.0	97.9	103.2	94.7	95.8	77.9	105.9	99.1	100.1	104.4	95.4	
6月	104.5	104.8	101.2	96.9	111.6	98.5	105.4	85.5	108.9	112.3	127.2	103.7	107.4	
7月	104.1	103.0	100.3	96.2	107.7	98.6	103.4	82.5	107.8	116.8	110.3	109.0	109.8	
8月	99.1	100.0	89.6	93.3	92.1	88.1	101.6	89.1	104.7	117.9	100.1	97.8	98.4	
9月	115.3	124.8	103.1	90.5	98.7	106.8	128.0	101.9	149.2	127.8	123.3	149.6	98.9	
10月	118.0	123.2	107.3	105.1	106.4	107.9	125.6	92.3	165.5	142.7	123.5	103.3	109.6	
11月	119.0	125.9	107.3	97.4	111.6	107.6	128.7	92.1	184.1	134.6	118.1	114.4	116.3	
12月	117.6	121.8	99.1	95.6	103.8	98.1	125.3	92.1	169.0	127.0	117.9	125.0	113.3	
20年1月	101.1	108.4	96.3	107.1	102.9	92.2	110.3	81.8	152.5	115.3	104.0	97.4	86.9	
2月	109.8	116.2	104.6	99.3	105.3	105.2	117.9	88.0	153.9	113.2	118.7	124.2	102.1	
3月	119.5	128.2	111.1	105.4	111.3	112.0	130.7	108.5	161.0	130.9	110.3	147.2	102.3	
4月	105.6	102.7	102.0	95.1	107.8	101.2	102.8	81.6	127.0	115.1	92.1	98.2	103.0	
5月	101.7	101.6	96.4	97.2	103.8	93.7	102.4	82.3	121.4	102.2	107.1	106.1	96.5	
6月	110.5	111.2	101.1	96.3	104.4	100.8	112.8	87.8	127.3	126.3	107.4	122.9	114.3	
7月	112.5	116.9	103.4	100.0	109.7	101.8	118.9	84.6	144.7	128.1	112.6	136.5	110.0	
8月	96.4	96.5	87.7	93.8	94.6	84.3	97.8	74.7	122.3	96.9	85.1	118.4	82.0	
9月	117.4	124.5	105.3	95.5	106.0	106.7	127.3	95.0	136.7	129.4	131.6	166.1	102.0	
10月	109.3	108.2	101.0	95.1	98.8	102.8	109.2	71.5	122.0	138.0	118.3	108.2	108.0	
11月	96.3	94.5	88.5	71.5	87.0	92.0	95.3	67.2	126.4	97.2	84.3	109.3	91.6	
12月	94.1	92.0	74.7	44.9	73.2	80.3	94.6	69.5	126.4	84.9	88.7	112.9	64.7	
21年1月	76.3	72.2	60.0	37.4	59.7	64.0	74.0	47.1	95.4	78.9	76.6	81.5	67.1	
2月	72.5	69.1	51.0	40.8	60.0	49.7	71.9	51.1	84.0	76.5	69.8	87.5	38.4	
3月	82.5	77.2	52.0	45.8	59.4	50.5	81.0	53.6	94.5	92.3	70.2	106.8	63.0	
4月	77.9	65.6	53.4	59.8	61.0	49.8	67.4	39.5	80.6	89.5	61.1	73.7	65.4	
5月	71.8	63.1	55.4	71.1	63.0	50.2	64.2	43.6	74.9	82.0	54.4	70.6	59.6	
6月	83.2	76.6	66.4	75.2	69.5	63.8	78.1	42.7	95.7	98.5	78.4	87.1	71.3	
7月	87.3	82.2	68.0	80.2	61.8	68.0	84.3	49.1	131.8	96.0	68.6	76.5	77.0	
8月	76.2	70.4	59.8	81.0	54.6	57.8	72.0	38.2	109.9	87.7	55.1	71.5	65.3	
9月	91.3	87.5	77.7	81.0	63.8	81.8	89.0	46.8	106.0	122.4	92.2	89.1	77.3	
10月	92.2	88.9	77.7	84.8	73.1	78.0	90.6	48.4	138.1	111.1	77.7	79.7	85.0	
11月	96.7	95.1	77.3	79.0	69.8	79.6	97.7	53.8	150.8	109.4	91.6	87.3	86.4	
12月	97.0	94.7	72.8	84.2	67.6	72.6	97.9	53.9	141.7	122.8	83.7	91.6	93.2	
22年1月	86.7	87.1	68.8	63.7	67.5	70.1	89.9	55.2	125.0	110.4	73.6	87.7	83.4	
2月	92.7	97.8	76.1	85.5	70.9	76.2	101.1	66.7	141.1	110.3	95.2	96.5	85.1	
3月	110.5	117.2	82.9	84.8	74.8	85.2	122.3	69.9	179.9	135.6	108.2	127.2	92.4	
4月	97.9	99.6	77.1	82.7	70.1	78.5	103.0	64.8	137.5	135.4	90.7	86.7	84.4	
5月	92.1	93.8	72.3	83.8	65.6	72.6	97.0	64.7	134.7	118.4	80.2	85.9	79.7	
6月	103.2	107.0	81.0	81.7	75.4	82.8	110.9	73.1	135.1	136.1	104.1	114.3	89.1	
7月	104.7	110.8	81.3	91.5	77.0	80.9	115.3	79.6	137.2	140.2	124.4	101.7	95.9	
8月	91.8	95.9	75.5	80.0	66.2	77.8	99.0	70.5	114.8	129.0	85.3	98.5	79.5	
9月	103.2	108.2	82.6	87.2	75.7	84.1	112.0	81.0	116.3	146.9	103.1	122.2	87.2	
10月	98.7	106.3	78.8	82.3	78.2	78.4	110.5	79.1	137.4	132.9	108.9	96.2	90.0	
11月	98.7	103.8	80.1	78.2	79.6	80.5	107.3	74.3	138.7	134.9	98.5	89.6	93.4	
12月	99.6	102.6	75.4	81.2	72.9	75.2	106.7	73.7	133.4	139.9	87.7	98.6	85.3	

平成 17 年 = 100

化 学 工 業	プ ラ ス チ ッ ク 製 品 工 業	織 維 工 業	食 料 品 ・ た ば こ 工 業	印 刷 工 業	そ の 他 工 業	最 終 需 要 材	特 殊 分 類						生 産 財	区 分
							投 資 財	資 本 財	建 設 財	消 費 財	耐 久	非 耐 久		
											消 費 財	消 費 財		
398.4	301.3	591.2	1121.5	717.8	331.5	4215.8	2585.6	2168.1	417.5	1630.2	223.9	1406.3	5784.2	ウェイト
117.1	87.9	79.6	79.2	92.2	86.9	95.2	94.4	94.0	96.6	96.3	149.2	87.9	94.4	平成 18 年 1 月
105.8	92.2	95.0	93.2	98.9	100.7	107.7	106.9	109.5	93.4	109.0	190.3	96.0	99.0	2 月
137.5	107.1	99.1	108.5	128.1	102.9	133.4	133.1	142.0	87.0	133.9	241.5	116.8	115.6	3 月
125.2	84.8	94.5	112.9	109.0	101.6	106.9	93.4	95.1	84.9	128.3	206.0	116.0	103.4	4 月
133.7	99.5	87.9	100.7	96.9	110.5	98.2	88.7	88.6	89.2	113.2	130.8	110.3	97.6	5 月
125.2	99.1	95.3	118.6	107.6	104.4	118.0	112.0	116.8	87.3	127.6	161.5	122.2	108.8	6 月
127.0	92.5	88.5	98.2	95.6	94.9	101.4	96.5	97.9	89.3	109.2	146.0	103.3	102.5	7 月
111.0	97.3	76.4	92.6	107.9	119.5	99.2	99.1	95.8	115.8	99.3	141.8	92.6	98.3	8 月
139.0	97.9	87.0	102.1	114.3	87.5	121.7	122.4	131.5	75.2	120.6	177.0	111.6	109.1	9 月
118.4	98.3	86.7	105.8	115.6	90.3	102.0	88.7	87.7	93.8	123.3	233.1	105.8	109.7	10 月
118.0	100.3	86.4	119.1	112.3	89.0	110.7	97.1	99.7	83.5	132.3	236.2	115.7	111.1	11 月
120.2	96.0	86.5	130.3	108.4	92.2	117.9	99.2	100.9	90.3	147.6	279.6	126.6	107.9	12 月
132.9	100.4	69.0	74.3	102.7	75.8	92.4	90.0	90.2	89.0	96.1	165.4	85.1	97.1	19 年 1 月
103.0	93.5	82.5	88.8	101.1	99.4	93.3	92.8	94.2	85.4	94.2	124.5	89.3	99.4	2 月
108.4	101.2	84.7	104.9	124.8	107.1	122.1	131.7	140.4	86.6	106.7	134.3	102.3	112.0	3 月
115.1	88.7	82.9	106.1	111.7	125.4	97.9	86.7	82.0	110.8	115.8	180.1	105.6	103.0	4 月
132.4	105.5	76.1	92.1	106.3	94.5	96.0	87.9	87.1	92.2	108.8	165.7	99.8	97.3	5 月
130.2	102.5	84.9	97.2	115.9	100.2	103.3	98.5	98.3	99.7	110.8	137.5	106.6	105.5	6 月
148.4	98.6	80.0	101.5	112.5	99.1	101.4	91.8	91.7	92.2	116.7	125.6	115.3	106.1	7 月
111.7	91.5	68.7	89.4	114.5	128.7	95.9	96.7	92.1	120.5	94.6	122.0	90.2	101.4	8 月
116.6	94.7	78.7	101.4	120.0	95.7	111.7	114.3	121.8	75.5	107.7	128.5	104.3	117.9	9 月
141.1	107.9	77.9	102.9	133.4	112.2	108.9	93.1	92.6	95.4	134.0	272.4	112.0	124.7	10 月
116.6	94.4	80.5	113.4	129.4	91.3	111.0	99.1	100.6	91.7	129.7	253.1	110.1	124.9	11 月
143.3	82.0	76.8	120.1	124.3	100.7	116.9	98.0	99.3	91.6	146.8	292.2	123.7	118.1	12 月
124.1	90.9	63.5	76.6	116.5	94.2	91.3	85.5	88.9	67.8	100.6	186.7	86.9	108.2	20 年 1 月
116.6	92.3	77.1	91.5	123.5	107.9	104.5	103.9	106.4	90.6	105.6	151.2	98.3	113.6	2 月
110.6	104.3	75.6	104.4	140.7	106.0	117.2	125.4	134.4	78.8	104.2	98.0	105.2	121.2	3 月
149.9	97.7	73.1	104.9	140.6	100.2	94.2	81.7	82.2	79.0	114.1	102.7	116.0	113.8	4 月
135.6	98.6	70.7	91.8	127.9	105.6	95.6	92.5	92.9	90.3	100.5	93.2	101.6	106.1	5 月
137.9	94.9	76.1	103.9	131.6	110.1	104.0	97.9	97.6	99.7	113.6	124.8	111.9	115.3	6 月
103.7	93.5	71.3	108.3	139.8	96.9	102.7	96.9	97.3	94.9	111.9	156.8	104.8	119.7	7 月
127.2	84.8	62.4	87.6	141.5	87.5	91.7	88.0	88.5	85.3	97.5	112.0	95.2	99.8	8 月
119.2	104.8	69.9	97.0	161.2	88.7	111.5	118.6	126.4	78.6	100.2	94.5	101.1	121.7	9 月
125.9	102.7	69.2	97.8	171.4	92.9	92.5	85.0	85.8	81.0	104.4	101.6	104.8	121.5	10 月
106.2	85.4	67.7	103.4	126.4	99.3	93.5	80.1	81.5	73.3	114.6	162.9	106.9	98.5	11 月
102.2	88.9	65.7	116.6	123.7	91.1	97.1	83.7	86.1	71.2	118.4	155.7	112.5	91.9	12 月
127.5	84.1	51.1	73.3	111.2	76.7	77.6	66.1	64.2	75.9	95.8	147.6	87.5	75.3	21 年 1 月
92.4	58.7	61.6	80.0	119.7	75.2	75.3	66.6	70.7	45.7	89.1	117.4	84.7	70.4	2 月
77.3	65.7	62.2	97.7	134.3	107.7	89.1	81.6	80.8	86.2	101.0	143.3	94.3	77.7	3 月
106.6	86.0	62.0	98.8	142.9	96.1	76.9	59.1	57.0	69.9	105.1	123.5	102.2	78.6	4 月
93.2	78.6	56.1	81.1	122.3	106.3	69.0	56.6	53.0	75.5	88.7	123.9	83.1	73.9	5 月
90.7	73.7	60.8	103.6	133.8	84.8	81.2	67.0	63.3	86.4	103.7	115.9	101.7	84.7	6 月
113.3	79.7	57.3	100.3	135.3	77.9	85.2	60.6	58.5	71.6	124.2	255.1	103.4	88.8	7 月
111.4	81.9	51.7	80.6	124.0	79.6	71.1	50.6	48.2	63.3	103.6	201.1	88.1	80.0	8 月
89.0	93.0	54.9	98.1	154.2	92.0	79.2	70.0	70.8	65.9	94.0	65.6	98.5	100.1	9 月
105.6	88.1	54.0	99.6	142.7	86.4	84.1	59.9	59.0	64.9	122.3	243.7	103.0	98.1	10 月
126.7	84.6	55.2	104.8	133.2	87.7	94.8	69.2	69.5	67.6	135.4	297.8	109.6	98.1	11 月
99.9	81.6	51.0	116.1	140.1	80.4	93.0	69.5	68.9	72.4	130.4	273.9	107.6	99.9	12 月
126.7	82.3	43.8	77.9	123.2	68.4	79.7	65.3	66.4	59.7	102.4	209.4	85.4	91.8	22 年 1 月
83.9	79.0	51.4	81.9	128.0	72.0	88.9	82.0	85.9	61.8	99.8	233.4	78.5	95.5	2 月
104.7	80.0	53.7	100.3	159.9	87.3	106.1	93.1	98.1	67.1	126.8	302.5	98.8	113.6	3 月
132.6	80.8	53.2	101.3	118.5	89.4	95.9	74.6	75.2	71.7	129.6	278.6	105.8	99.4	4 月
110.3	90.0	49.3	88.2	128.3	75.9	87.4	70.7	71.9	64.6	113.7	260.1	90.4	95.6	5 月
99.9	83.0	52.4	108.5	138.3	81.3	97.9	84.3	87.2	69.1	119.5	218.7	103.7	107.1	6 月
109.7	77.2	50.4	109.3	117.4	85.6	99.6	88.9	90.1	83.1	116.4	179.6	106.3	108.5	7 月
115.2	73.3	45.5	87.8	117.0	72.0	84.1	80.1	82.6	67.2	90.4	90.7	90.3	97.5	8 月
94.6	80.3	47.6	101.9	142.2	94.3	93.4	95.4	98.3	80.6	90.2	52.7	96.2	110.4	9 月
102.3	77.9	50.3	75.2	134.7	81.9	90.0	85.1	88.7	66.3	97.7	222.3	77.8	105.1	10 月
92.5	85.1	50.5	84.9	138.3	85.4	86.2	78.0	79.3	71.1	99.3	208.0	82.0	107.9	11 月
120.6	72.8	48.9	104.1	126.7	89.1	94.7	78.5	80.5	68.0	120.4	230.0	103.0	103.2	12 月

第3表 平成17年基準 京都府鉱工業生産指数 (季節調整済指数)

区 分	業 種 分 類													
	工 業 総 合	機 械 金 属		金 属 工 業	鉄 鋼 業	非 鉄 金 属 工 業	金 属 製 品 工 業	機 械 工 業	一 般 電 気 電 子 部 品 ・ 輸 送 精 密					窯 業 ・ 土 石 製 品 工 業
		工 業	工 業						機 械 工 業	機 械 工 業	機 械 工 業	機 械 工 業	機 械 工 業	
ウエイト	10000.0	5921.1	772.0	88.6	171.6	511.8	5149.1	1388.1	1145.8	1086.3	792.6	736.3	617.2	
平成18年1月	106.1	107.4	99.4	98.3	103.4	97.5	108.8	107.1	121.1	106.5	112.8	99.6	110.4	
2月	105.7	107.3	99.8	104.2	103.6	98.6	108.5	106.6	125.1	100.1	111.2	100.2	102.6	
3月	106.8	107.7	102.0	98.6	107.6	100.4	108.5	88.4	131.5	103.4	107.8	111.1	99.3	
4月	107.2	109.3	101.7	87.3	105.3	103.1	110.3	88.7	132.9	110.2	116.8	103.9	97.4	
5月	106.6	107.9	103.8	99.2	107.5	103.5	108.6	100.5	131.0	109.3	92.4	101.7	98.2	
6月	111.2	113.9	104.1	97.4	104.9	105.6	115.4	107.8	131.5	113.3	105.8	119.7	106.8	
7月	105.7	108.9	103.5	94.2	107.9	103.4	109.7	97.5	128.0	109.9	103.5	111.7	100.9	
8月	105.2	107.7	104.8	86.1	107.9	106.3	108.2	89.7	122.2	105.6	109.5	118.4	100.8	
9月	105.2	107.2	105.1	97.7	106.6	106.2	107.7	86.9	121.2	116.6	104.0	118.9	102.3	
10月	105.2	107.6	103.5	101.5	105.8	103.3	108.2	86.9	120.6	116.9	105.0	117.3	104.5	
11月	106.1	110.6	104.9	92.9	109.2	105.0	111.2	88.4	119.7	121.0	116.6	121.5	102.1	
12月	106.4	108.7	105.1	100.6	108.6	105.1	109.2	85.9	124.5	119.2	114.9	115.9	101.1	
19年1月	104.4	106.3	102.6	98.9	105.4	101.9	107.0	83.3	117.1	118.9	117.1	115.8	102.7	
2月	102.3	103.8	103.8	97.9	108.7	103.6	103.8	78.7	106.8	121.7	108.3	119.4	96.0	
3月	102.7	104.1	101.8	101.1	106.3	100.5	104.4	81.7	93.8	119.4	114.9	120.4	99.6	
4月	103.4	104.5	98.2	96.2	106.5	95.7	105.3	91.3	113.8	115.6	106.4	92.4	102.0	
5月	103.7	105.2	100.5	96.6	105.7	99.7	106.0	84.0	116.2	105.5	115.5	123.3	101.8	
6月	104.8	105.6	99.8	98.1	111.9	96.8	106.6	85.3	115.7	112.5	119.5	107.8	109.5	
7月	106.4	106.9	100.2	96.1	106.6	98.6	108.0	84.2	119.9	119.1	111.8	115.8	105.6	
8月	106.2	109.3	97.2	98.1	101.7	94.8	111.2	91.4	117.4	121.5	117.1	110.1	102.6	
9月	110.2	115.4	100.6	94.2	101.7	101.4	117.5	94.5	138.1	123.8	123.5	116.1	101.7	
10月	114.4	120.7	103.2	107.1	99.4	103.9	123.5	96.3	153.6	127.8	124.7	115.0	102.5	
11月	111.2	118.3	102.7	95.5	104.4	103.4	120.4	92.2	156.8	125.0	115.5	113.3	109.5	
12月	113.4	119.2	102.5	94.4	107.9	102.1	121.6	92.5	152.9	129.3	122.3	121.0	107.9	
20年1月	112.5	118.2	104.2	108.1	108.0	102.6	120.3	91.9	158.1	124.5	110.6	115.3	92.6	
2月	112.3	115.9	105.5	102.7	107.5	104.7	117.3	88.8	158.1	123.7	107.6	119.5	106.4	
3月	109.7	112.5	103.6	100.5	106.3	102.6	113.7	89.5	143.3	130.0	90.0	106.3	103.4	
4月	108.0	108.5	102.4	98.1	107.7	99.6	109.1	86.1	136.8	113.6	97.5	120.6	108.7	
5月	110.4	113.0	101.7	97.9	107.2	100.0	114.8	88.5	132.7	119.4	126.9	129.0	105.0	
6月	110.4	112.8	99.9	96.9	103.8	99.4	114.7	85.6	137.9	125.0	101.7	126.3	108.8	
7月	110.5	117.6	100.5	97.3	103.7	99.9	120.4	84.5	155.4	120.7	108.6	136.4	102.6	
8月	106.4	108.3	98.1	96.3	105.7	96.8	109.8	78.2	137.2	107.2	104.8	131.9	87.9	
9月	105.6	109.0	97.4	92.6	102.2	96.9	110.6	84.7	126.6	112.6	118.4	123.7	99.3	
10月	102.3	102.0	95.1	88.7	93.2	97.2	103.4	74.2	119.0	116.8	114.6	120.9	98.6	
11月	95.3	94.3	88.0	74.6	86.4	91.2	95.2	71.5	115.3	94.1	90.8	117.6	88.7	
12月	90.2	87.7	75.9	45.9	74.7	81.9	89.3	69.2	109.4	87.1	86.9	109.5	61.7	
21年1月	85.7	80.1	67.1	39.7	64.4	72.0	82.0	53.6	100.7	87.4	81.2	97.2	70.9	
2月	79.8	75.9	54.0	45.8	62.6	52.9	78.8	53.3	95.4	87.1	73.1	90.6	46.7	
3月	75.5	68.5	49.7	45.6	57.2	48.2	71.8	46.2	92.8	88.6	62.3	84.6	64.5	
4月	81.3	73.8	57.5	62.3	61.9	54.5	75.7	44.4	94.9	89.0	70.2	91.0	68.1	
5月	82.3	75.9	62.1	73.5	67.1	59.1	78.0	49.0	95.3	94.4	69.8	88.6	68.8	
6月	82.1	77.0	65.0	71.9	67.1	63.5	78.8	43.0	105.2	94.6	71.7	87.8	66.9	
7月	84.6	78.8	65.5	74.4	59.3	66.0	80.9	48.7	127.3	92.9	68.0	78.0	70.7	
8月	83.8	78.6	66.1	78.4	60.4	65.8	80.6	41.4	116.9	95.3	68.8	78.2	71.7	
9月	84.5	78.9	69.3	76.9	61.6	71.6	80.4	42.9	101.3	106.5	76.0	70.9	76.2	
10月	86.8	82.2	70.1	79.9	68.4	68.9	84.2	47.6	123.3	99.9	74.4	85.0	78.1	
11月	91.9	89.5	71.8	80.5	65.6	70.9	92.1	52.5	124.8	106.2	89.7	87.6	81.8	
12月	90.1	87.1	72.1	88.3	67.7	69.8	89.3	48.8	119.8	118.5	77.8	85.3	86.1	
22年1月	98.3	98.4	77.4	70.9	72.5	78.9	101.6	62.2	135.7	124.6	84.1	102.4	89.0	
2月	100.3	104.8	80.3	92.4	73.2	81.2	108.2	66.7	154.2	124.7	97.2	99.4	98.7	
3月	100.4	104.2	79.6	85.6	71.3	81.4	107.7	60.8	161.6	126.6	93.8	101.8	92.0	
4月	100.9	107.6	81.3	85.4	71.6	83.0	111.5	70.7	153.4	131.5	101.0	103.9	88.6	
5月	102.5	108.3	80.3	86.0	71.1	82.9	112.7	71.6	159.5	132.7	101.0	103.8	90.5	
6月	100.6	105.7	79.3	78.7	72.4	81.1	109.7	72.4	143.6	129.6	96.2	109.5	85.3	
7月	100.9	105.5	78.3	83.7	74.5	78.9	109.6	77.1	133.6	136.5	123.4	103.9	89.0	
8月	99.1	104.7	81.5	76.7	72.4	86.5	108.4	76.1	123.7	136.6	101.4	105.9	86.1	
9月	95.5	97.5	73.2	80.3	73.1	74.3	101.0	74.1	114.4	130.2	83.1	95.6	83.1	
10月	96.0	101.4	73.3	79.4	74.0	72.4	105.8	78.2	127.0	125.8	102.4	101.8	84.7	
11月	94.3	99.0	74.4	80.0	74.1	73.0	102.8	73.1	120.9	131.4	95.2	93.2	86.1	
12月	94.8	98.6	75.6	84.0	73.9	73.2	102.4	72.6	122.1	135.1	87.8	95.6	81.3	

平成 17 年 = 100

化 学 工 業	プ ラ ス チ ッ ク 製 品 工 業	織 維 工 業	食 料 品 ・ た ば こ 工 業	印 刷 工 業	そ の 他 工 業	最 終 需 要 材	特 殊 分 類						生 産 財	区 分
							投 資 財	資 本 財	建 設 財	消 費 財	耐 久	非 耐 久		
											消 費 財	消 費 財		
398.4	301.3	591.2	1121.5	717.8	331.5	4215.8	2585.6	2168.1	417.5	1630.2	223.9	1406.3	5784.2	ウェイト
122.7	86.9	93.7	108.2	105.6	107.9	111.4	106.5	107.2	102.4	119.7	159.7	112.4	102.8	平成 18 年 1 月
116.2	94.3	92.5	104.9	103.6	100.3	110.5	106.3	108.5	93.2	119.8	176.1	108.2	101.6	2 月
126.9	96.8	93.8	102.6	116.5	96.4	108.5	97.9	99.7	86.5	124.7	208.3	111.2	105.6	3 月
128.6	91.8	90.1	108.9	107.8	100.4	110.0	103.1	105.0	88.7	124.0	187.6	113.8	104.4	4 月
125.3	96.7	90.5	109.8	104.6	114.1	109.4	102.2	104.2	93.6	120.2	153.3	114.7	104.7	5 月
117.0	97.5	89.5	118.3	106.5	102.6	116.4	110.5	115.4	86.6	124.9	183.7	117.1	107.2	6 月
122.2	98.7	88.2	100.6	104.3	98.2	106.9	103.3	105.7	90.1	113.5	191.3	103.6	104.8	7 月
119.1	99.6	85.2	104.6	110.1	101.6	107.8	101.4	103.6	92.6	118.7	205.3	107.2	104.8	8 月
143.1	94.9	85.5	97.0	107.0	93.9	108.9	102.2	105.6	84.7	120.2	217.6	107.4	102.9	9 月
118.0	94.0	85.8	102.8	106.5	89.5	105.8	98.3	99.2	93.2	117.1	217.3	103.0	104.0	10 月
121.5	98.1	83.8	102.2	105.3	89.0	108.3	100.8	104.0	84.2	117.3	185.0	103.4	105.3	11 月
118.3	101.2	83.8	102.6	106.1	94.8	105.7	97.9	98.7	90.8	118.1	193.5	104.6	107.0	12 月
133.9	96.8	80.8	100.2	114.7	92.7	105.3	99.4	101.0	91.3	115.5	173.1	105.5	104.2	19 年 1 月
115.7	98.3	81.5	101.2	108.6	96.7	98.8	95.0	96.8	86.1	106.9	121.4	102.7	103.9	2 月
103.2	94.6	80.4	100.7	115.0	103.1	101.8	98.5	99.7	89.9	102.6	118.7	100.4	103.7	3 月
116.5	95.9	79.7	102.0	110.3	114.9	101.7	97.0	93.5	111.3	111.5	166.5	102.5	104.0	4 月
121.4	99.6	77.4	98.9	113.2	100.5	104.2	99.1	99.5	95.7	112.8	191.3	101.7	103.4	5 月
125.5	103.3	79.9	98.1	116.8	100.1	103.6	98.2	98.1	100.3	111.1	161.8	104.3	105.5	6 月
137.7	101.4	79.2	102.1	120.0	101.0	105.1	97.6	98.8	90.6	117.7	166.5	112.0	107.3	7 月
121.7	93.5	76.9	100.6	116.3	107.3	104.6	99.1	99.7	95.4	114.1	178.3	104.8	108.3	8 月
124.9	96.8	78.7	99.3	117.6	102.7	104.8	98.9	101.4	89.4	113.4	167.6	104.6	114.2	9 月
137.0	99.8	76.6	98.5	120.0	108.8	110.8	101.8	103.8	91.7	123.7	244.4	106.6	116.2	10 月
119.8	90.7	77.1	96.3	119.4	96.0	105.4	99.7	100.7	92.9	112.9	191.6	97.5	116.5	11 月
141.9	88.3	75.4	96.1	124.2	100.2	107.0	99.0	100.1	93.0	119.0	203.1	103.7	118.2	12 月
123.5	90.7	74.7	102.1	128.4	111.5	104.6	96.1	100.2	70.6	118.9	184.3	106.5	117.4	20 年 1 月
135.7	95.1	73.7	102.9	131.8	105.0	103.5	98.2	99.2	91.6	115.5	141.3	108.6	118.2	2 月
113.1	99.0	72.7	102.1	134.1	103.1	101.2	96.7	98.4	86.3	106.3	105.2	105.4	116.9	3 月
144.9	100.6	71.1	99.0	135.8	93.8	98.1	91.2	96.1	80.8	109.3	103.1	108.8	115.5	4 月
125.4	95.5	71.5	99.7	139.8	111.1	103.7	103.4	105.2	92.4	107.8	127.3	105.3	116.0	5 月
129.0	94.9	71.2	102.7	133.5	107.8	103.1	97.1	97.8	97.3	111.8	142.8	107.1	115.1	6 月
97.2	92.5	70.2	104.8	142.4	97.1	103.2	99.4	101.8	88.6	108.5	191.8	102.2	115.2	7 月
141.1	93.2	69.4	100.2	147.5	78.1	101.5	92.9	97.0	71.9	119.5	145.5	113.1	109.7	8 月
117.7	98.7	68.8	94.3	146.9	92.9	99.8	98.8	100.0	85.8	101.8	116.2	98.5	109.0	9 月
118.8	94.6	67.7	94.4	151.5	92.0	95.1	92.0	95.1	77.7	99.0	93.2	100.5	110.7	10 月
115.9	91.5	66.2	93.8	128.5	101.1	93.6	85.1	86.0	79.1	101.4	113.9	99.6	96.5	11 月
105.7	91.1	64.6	92.7	120.7	90.1	87.0	82.6	85.1	70.0	93.5	98.5	93.4	90.8	12 月
122.6	87.1	60.9	99.2	128.3	91.1	88.3	74.9	72.6	82.0	110.0	135.1	106.6	84.0	21 年 1 月
102.4	64.4	61.4	92.1	130.8	75.9	83.0	70.9	73.2	51.6	103.0	141.3	96.9	76.6	2 月
89.4	63.7	60.1	93.9	125.2	97.3	77.6	63.8	60.9	88.8	104.6	165.4	94.9	75.1	3 月
98.6	88.5	59.8	93.5	135.4	90.1	81.4	66.9	67.0	72.6	102.8	143.1	95.8	80.6	4 月
94.3	79.9	58.2	92.7	136.4	101.6	80.0	65.8	63.3	76.4	103.1	167.9	92.4	83.7	5 月
87.6	73.1	56.8	99.1	132.7	83.6	79.9	65.1	63.2	73.5	103.0	142.7	95.7	83.3	6 月
100.2	79.5	56.3	94.1	134.3	80.3	84.6	62.2	61.1	67.1	116.9	246.3	98.6	85.4	7 月
111.8	88.0	57.5	92.7	132.1	77.1	79.0	55.1	54.1	59.0	115.7	234.8	101.3	87.4	8 月
95.3	84.5	54.6	94.7	136.5	88.8	74.8	61.0	59.6	70.7	103.3	106.2	98.6	89.3	9 月
101.3	81.2	52.9	97.2	131.7	85.8	84.0	63.6	63.1	66.6	114.7	209.2	99.1	89.9	10 月
131.7	84.5	52.9	94.5	134.7	86.4	89.9	70.3	70.4	69.9	115.8	215.2	98.9	93.0	11 月
104.3	81.7	50.2	93.5	135.4	80.3	83.0	66.2	65.5	70.3	108.4	196.3	91.7	96.1	12 月
117.1	86.7	51.9	104.7	142.6	81.0	91.2	75.1	77.0	66.2	119.3	200.3	103.2	103.5	22 年 1 月
99.4	85.7	51.4	96.1	138.2	78.3	96.1	85.4	86.8	70.7	116.7	265.7	93.5	104.0	2 月
110.9	78.9	51.7	95.9	142.2	77.4	93.3	73.6	74.2	67.3	124.8	299.1	98.6	106.4	3 月
118.0	83.5	51.1	96.9	114.0	81.3	98.0	82.1	86.5	72.5	122.7	289.0	99.3	101.3	4 月
112.7	88.4	50.8	99.4	139.2	73.8	98.1	80.7	84.6	66.3	124.9	290.3	100.0	105.9	5 月
100.9	81.1	49.4	99.3	136.9	79.7	95.0	81.9	86.0	59.9	115.8	247.5	97.4	104.6	6 月
103.1	79.7	49.6	100.7	122.8	87.3	96.7	88.7	91.3	78.0	109.6	176.4	99.0	105.0	7 月
107.5	75.9	49.9	97.0	122.2	76.4	92.4	84.9	89.9	66.0	100.8	126.3	96.8	103.7	8 月
100.7	73.1	46.9	97.1	126.3	91.3	88.6	81.1	79.9	79.5	97.6	88.5	93.7	99.3	9 月
104.2	74.8	49.2	77.3	128.2	81.8	91.3	91.0	94.9	70.8	97.4	180.2	78.6	99.9	10 月
97.7	82.4	48.6	77.7	134.1	80.7	84.0	80.4	82.7	69.8	89.1	166.1	76.2	101.7	11 月
126.7	74.3	48.2	84.8	125.6	87.0	86.5	78.4	81.1	67.6	99.3	181.7	87.0	101.2	12 月

第4表 鋳工業生産指数（京都、全国、近畿）

平成17年=100

区 分	原 指 数						季 節 調 整 済 指 数					
	京 都		全 国		近 畿		京 都		全 国		近 畿	
	総合指数	対前年 (同月) 上昇率(%)	総合指数	対前年 (同月) 上昇率(%)	総合指数	対前年 (同月) 上昇率(%)	総合指数	対前月 上昇率(%)	総合指数	対前月 上昇率(%)	総合指数	対前月 上昇率(%)
平成18年平均	106.7	6.7	104.5	4.5	105.0	5.0						
19	106.9	0.2	107.4	2.8	106.1	1.0						
20	106.2	△0.7	103.8	△3.4	102.0	△3.9						
21	83.7	△21.2	81.1	△21.9	84.8	△16.9						
22	98.3	17.4	94.4	16.4	93.4	10.1						
平成18年1月	94.7	10.5	94.3	2.2	92.4	0.5	106.1	2.1	102.0	0.4	101.8	△0.2
2月	102.7	10.0	100.7	3.3	99.6	4.3	105.7	△0.4	101.9	△0.1	100.7	△1.1
3月	123.1	8.4	115.0	2.3	118.8	3.2	106.8	1.0	102.5	0.6	102.8	2.1
4月	104.9	5.2	101.4	4.0	104.5	7.0	107.2	0.4	104.5	2.0	104.9	2.0
5月	97.8	8.1	96.7	4.2	98.8	7.6	106.6	△0.6	103.0	△1.4	105.3	0.4
6月	112.7	11.4	107.5	4.3	108.0	5.7	111.2	4.3	104.3	1.3	105.7	0.4
7月	102.0	4.8	104.8	5.1	105.0	5.0	105.7	△4.9	104.7	0.4	105.1	△0.6
8月	98.6	3.6	98.4	5.8	98.3	4.7	105.2	△0.5	105.1	0.4	105.6	0.5
9月	114.4	5.9	109.4	4.6	111.1	8.2	105.2	0.0	105.1	0.0	107.1	1.4
10月	106.5	7.0	107.7	7.5	106.6	5.3	105.2	0.0	105.9	0.8	106.1	△0.9
11月	110.9	2.9	109.6	5.1	107.4	3.3	106.1	0.9	106.3	0.4	105.7	△0.4
12月	112.1	3.6	108.1	5.4	109.7	5.3	106.4	0.3	106.6	0.3	106.5	0.8
平成19年1月	95.1	0.4	98.5	4.5	96.9	4.9	104.4	△1.9	105.4	△1.1	105.7	△0.8
2月	96.8	△5.7	103.6	2.9	103.6	4.0	102.3	△2.0	106.0	0.6	106.8	1.0
3月	116.2	△5.6	117.3	2.0	120.9	1.8	102.7	0.4	106.0	0.0	106.0	△0.7
4月	100.8	△3.9	102.4	1.0	105.6	1.1	103.4	0.7	105.6	△0.4	106.7	0.7
5月	96.8	△1.0	101.3	4.8	101.7	2.9	103.7	0.3	106.8	1.1	106.2	△0.5
6月	104.5	△7.3	108.9	1.3	106.6	△1.3	104.8	1.1	106.9	0.1	105.4	△0.8
7月	104.1	2.1	108.1	3.1	107.0	1.9	106.4	1.5	107.0	0.1	106.1	0.7
8月	99.1	0.5	102.9	4.6	99.6	1.3	106.2	△0.2	109.7	2.5	106.9	0.8
9月	115.3	0.8	109.6	0.2	106.1	△4.5	110.2	3.8	107.9	△1.6	105.4	△1.4
10月	118.0	10.8	113.4	5.3	108.1	1.4	114.4	3.8	110.0	1.9	106.4	0.9
11月	119.0	7.3	113.1	3.2	109.9	2.3	111.2	△2.8	108.4	△1.5	106.2	△0.2
12月	117.6	4.9	109.7	1.5	107.6	△1.9	113.4	2.0	109.1	0.6	106.4	0.2
平成20年1月	101.1	6.3	101.6	3.1	95.5	△1.4	112.5	△0.8	109.6	0.5	105.7	△0.7
2月	109.8	13.4	109.1	5.3	106.4	2.7	112.3	△0.2	110.1	0.5	106.9	1.1
3月	119.5	2.8	116.5	△0.7	114.9	△5.0	109.7	△2.3	108.7	△1.3	102.8	△3.8
4月	105.6	4.8	104.2	1.8	102.0	△3.4	108.0	△1.5	108.0	△0.6	102.6	△0.2
5月	101.7	5.1	102.2	0.9	100.0	△1.7	110.4	2.2	109.3	1.2	105.0	2.3
6月	110.5	5.7	108.7	△0.2	105.3	△1.2	110.4	0.0	107.1	△2.0	104.0	△1.0
7月	112.5	8.1	110.6	2.3	104.9	△2.0	110.5	0.1	106.8	△0.3	102.9	△1.1
8月	96.4	△2.7	95.5	△7.2	96.8	△2.8	106.4	△3.7	103.5	△3.1	104.2	1.3
9月	117.4	1.8	110.0	0.4	107.9	1.7	105.6	△0.8	103.6	0.1	103.7	△0.5
10月	109.3	△7.4	105.9	△6.6	102.7	△5.0	102.3	△3.1	100.1	△3.4	100.0	△3.6
11月	96.3	△19.1	94.4	△16.5	95.0	△13.6	95.3	△6.8	93.1	△7.0	96.0	△4.0
12月	94.1	△20.0	87.0	△20.7	93.0	△13.6	90.2	△5.4	85.3	△8.4	91.0	△5.2
平成21年1月	76.3	△24.5	70.2	△30.9	73.6	△22.9	85.7	△5.0	78.1	△8.4	83.2	△8.6
2月	72.5	△34.0	67.0	△38.6	75.2	△29.3	79.8	△6.9	71.4	△8.6	79.5	△4.4
3月	82.5	△31.0	77.1	△33.8	87.8	△23.6	75.5	△5.4	73.0	2.2	80.4	1.1
4月	77.9	△26.2	71.9	△31.0	80.8	△20.8	81.3	7.7	76.3	4.5	82.7	2.9
5月	71.8	△29.4	72.6	△29.0	77.1	△22.9	82.3	1.2	79.8	4.6	83.9	1.5
6月	83.2	△24.7	84.2	△22.5	85.2	△19.1	82.1	△0.2	81.0	1.5	83.7	△0.2
7月	87.3	△22.4	85.9	△22.3	88.4	△15.7	84.6	3.0	81.9	1.1	85.8	2.5
8月	76.2	△21.0	78.0	△18.3	78.3	△19.1	83.8	△0.9	83.1	1.5	84.6	△1.4
9月	91.3	△22.2	90.8	△17.5	92.9	△13.9	84.5	0.8	84.6	1.8	88.1	4.1
10月	92.2	△15.6	90.7	△14.4	90.9	△11.5	86.8	2.7	85.9	1.5	87.6	△0.6
11月	96.7	0.4	91.7	△2.9	91.7	△3.5	91.9	5.9	88.1	2.6	89.2	1.8
12月	97.0	3.1	92.6	6.4	95.6	2.8	90.1	△2.0	90.4	2.6	91.1	2.1
平成22年1月	86.7	13.6	83.0	18.2	81.2	10.3	98.3	9.1	93.5	3.4	92.8	1.9
2月	92.7	27.9	89.2	33.1	88.8	18.1	100.3	2.0	95.1	1.7	93.8	1.1
3月	110.5	33.9	102.1	32.4	101.8	15.9	100.4	0.1	95.2	0.1	92.9	△1.0
4月	97.9	25.7	91.3	27.0	90.0	11.4	100.9	0.5	95.8	0.6	92.7	△0.2
5月	92.1	28.3	87.6	20.7	87.0	12.8	102.5	1.6	95.7	△0.1	94.3	1.7
6月	103.2	24.0	98.2	16.6	98.2	15.3	100.6	△1.9	94.3	△1.5	95.8	1.6
7月	104.7	19.9	98.4	14.6	95.0	7.5	100.9	0.3	94.6	0.3	93.6	△2.3
8月	91.8	20.5	90.1	15.5	89.4	14.2	99.1	△1.8	94.5	△0.1	94.1	0.5
9月	103.2	13.0	101.8	12.1	100.7	8.4	95.5	△3.6	93.7	△0.8	93.4	△0.7
10月	98.7	7.0	95.2	5.0	94.2	3.6	96.0	0.5	92.4	△1.4	92.4	△1.1
11月	98.7	2.1	98.1	7.0	96.8	5.6	94.3	△1.8	93.9	1.6	93.3	1.0
12月	99.6	2.7	98.1	5.9	97.5	2.0	94.8	0.5	96.2	2.4	93.4	0.1