

□ 特 集

「経済の国勢調査」平成26年経済センサス - 基礎調査 確報集計結果
 ～京都府内の民営事業所数 12万 4,811 事業所、従業者数 115万 3,495 人、
 全国に占める割合は事業所数 2.2%、従業者数 2.0%～

府企画統計課産業統計担当

はじめに

経済センサスは、全ての事業所・企業を対象として、同一時点で全産業を網羅的に把握する我が国で唯一の統計調査であり、事業所・企業の捕捉、企業構造の把握に重点を置いた「経済センサス - 基礎調査」と売上（収入）金額など経済活動の把握

に重点を置いた「経済センサス - 活動調査」の2つの調査で構成されています。

平成26年7月に実施された「経済センサス - 基礎調査」の確報集計結果について、平成27年11月30日に総務省統計局において公表された結果から京都府の概要を紹介します。

表1 都道府県別 民営事業所数及び従業者数 増減・構成比

(単位：事業所、人、%)

全 国 都 道 府 県	事業所数								従業者数				
	事業内容不詳を含む				事業内容不詳を除く				26		24	増減率	1事業所 当たり
	26	構成比	24	増減率	26	構成比	24	増減率	26	構成比			
全 国	5,779,072	100.0	5,768,489	0.2	5,541,634	100.0	5,453,635	1.6	57,427,704	100.0	55,837,252	2.8	10.4
1 北海道	242,366	4.2	242,432	△ 0.0	233,037	4.2	231,549	0.6	2,206,038	3.8	2,159,641	2.1	9.5
2 青森県	60,866	1.1	61,549	△ 1.1	59,958	1.1	59,346	1.0	508,770	0.9	503,372	1.1	8.5
3 岩手県	60,543	1.0	59,537	1.7	59,500	1.1	57,551	3.4	536,313	0.9	509,979	5.2	9.0
4 宮城県	103,505	1.8	98,190	5.4	99,539	1.8	92,769	7.3	1,010,795	1.8	955,780	5.8	10.2
5 秋田県	51,156	0.9	52,285	△ 2.2	50,457	0.9	50,817	△ 0.7	418,534	0.7	418,749	△ 0.1	8.3
6 山形県	58,292	1.0	59,304	△ 1.7	57,515	1.0	57,963	△ 0.8	480,627	0.8	479,223	0.3	8.4
7 福島県	89,971	1.6	89,518	0.5	87,931	1.6	86,170	2.0	803,372	1.4	782,816	2.6	9.1
8 茨城県	122,137	2.1	122,835	△ 0.6	119,168	2.2	118,063	0.9	1,229,335	2.1	1,216,659	1.0	10.3
9 栃木県	91,073	1.6	92,263	△ 1.3	88,879	1.6	89,194	△ 0.4	871,483	1.5	865,025	0.7	9.8
10 群馬県	95,040	1.6	96,546	△ 1.6	93,367	1.7	93,556	△ 0.2	898,036	1.6	878,540	2.2	9.6
11 埼玉県	259,478	4.5	258,199	0.5	249,078	4.5	244,825	1.7	2,577,264	4.5	2,492,294	3.4	10.3
12 千葉県	203,713	3.5	200,702	1.5	194,877	3.5	190,239	2.4	2,103,767	3.7	2,042,622	3.0	10.8
13 東京都	720,169	12.5	701,848	2.6	653,819	11.8	627,357	4.2	9,185,292	16.0	8,655,267	6.1	14.0
14 神奈川県	318,966	5.5	313,856	1.6	299,573	5.4	290,603	3.1	3,502,634	6.1	3,370,740	3.9	11.7
15 新潟県	118,598	2.1	120,995	△ 2.0	116,715	2.1	117,675	△ 0.8	1,034,596	1.8	1,033,472	0.1	8.9
16 富山県	54,370	0.9	55,397	△ 1.9	53,414	1.0	53,524	△ 0.2	510,210	0.9	507,159	0.6	9.6
17 石川県	63,127	1.1	64,173	△ 1.6	61,799	1.1	61,710	0.1	544,250	0.9	538,709	1.0	8.8
18 福井県	43,577	0.8	44,160	△ 1.3	42,848	0.8	42,815	0.1	376,204	0.7	372,509	1.0	8.8
19 山梨県	44,736	0.8	45,636	△ 2.0	44,056	0.8	44,084	△ 0.1	366,543	0.6	367,195	△ 0.2	8.3
20 長野県	111,281	1.9	112,369	△ 1.0	109,493	2.0	108,638	0.8	934,622	1.6	923,685	1.2	8.5
21 岐阜県	103,275	1.8	104,946	△ 1.6	101,760	1.8	102,073	△ 0.3	883,070	1.5	882,086	0.1	8.7
22 静岡県	181,777	3.1	184,470	△ 1.5	178,889	3.2	178,399	0.3	1,739,632	3.0	1,736,157	0.2	9.7
23 愛知県	332,233	5.7	331,581	0.2	320,608	5.8	316,912	1.2	3,757,267	6.5	3,637,298	3.3	11.7
24 三重県	82,325	1.4	82,365	△ 0.0	80,173	1.4	79,050	1.4	806,988	1.4	795,969	1.4	10.1
25 滋賀県	58,507	1.0	58,057	0.8	56,704	1.0	55,469	2.2	604,553	1.1	590,842	2.3	10.7
26 京都府	124,811	2.2	125,948	△ 0.9	119,145	2.1	117,884	1.1	1,153,495	2.0	1,118,404	3.1	9.7
27 大阪府	440,705	7.6	442,249	△ 0.3	413,110	7.5	408,713	1.1	4,487,792	7.8	4,334,776	3.5	10.9
28 兵庫県	231,708	4.0	231,113	0.3	224,343	4.0	218,877	2.5	2,215,370	3.9	2,173,594	1.9	9.9
29 奈良県	49,838	0.9	49,409	0.9	48,034	0.9	46,711	2.8	442,684	0.8	427,579	3.5	9.2
30 和歌山県	49,530	0.9	51,133	△ 3.1	48,411	0.9	49,196	△ 1.6	378,487	0.7	376,733	0.5	7.8
31 鳥取県	27,204	0.5	27,492	△ 1.0	26,533	0.5	26,227	1.2	230,465	0.4	226,944	1.6	8.7
32 島根県	36,441	0.6	37,225	△ 2.1	35,971	0.6	36,300	△ 0.9	292,310	0.5	292,056	0.1	8.1
33 岡山県	85,510	1.5	85,833	△ 0.4	82,145	1.5	81,438	0.9	823,920	1.4	805,627	2.3	10.0
34 広島県	135,196	2.3	135,296	△ 0.1	130,789	2.4	129,504	1.0	1,296,824	2.3	1,287,533	0.7	9.9
35 山口県	64,842	1.1	65,985	△ 1.7	63,240	1.1	63,381	△ 0.2	586,263	1.0	584,608	0.3	9.3
36 徳島県	38,382	0.7	39,217	△ 2.1	37,298	0.7	37,436	△ 0.4	312,289	0.5	306,064	2.0	8.4
37 香川県	49,569	0.9	50,047	△ 1.0	48,510	0.9	48,381	0.3	437,572	0.8	426,402	2.6	9.0
38 愛媛県	67,079	1.2	68,510	△ 2.1	65,145	1.2	65,491	△ 0.5	573,320	1.0	576,727	△ 0.6	8.8
39 高知県	37,607	0.7	38,378	△ 2.0	36,668	0.7	36,771	△ 0.3	284,802	0.5	281,772	1.1	7.8
40 福岡県	228,345	4.0	224,833	1.6	219,212	4.0	212,017	3.4	2,237,808	3.9	2,174,722	2.9	10.2
41 佐賀県	39,000	0.7	39,101	△ 0.3	38,335	0.7	37,998	0.9	353,609	0.6	349,694	1.1	9.2
42 長崎県	64,853	1.1	65,467	△ 0.9	63,652	1.1	63,275	0.6	559,425	1.0	551,755	1.4	8.8
43 熊本県	79,219	1.4	79,219	0.0	77,119	1.4	76,153	1.3	709,545	1.2	701,614	1.1	9.2
44 大分県	55,881	1.0	56,303	△ 0.7	54,521	1.0	54,159	0.7	487,503	0.8	485,108	0.5	8.9
45 宮崎県	54,577	0.9	54,955	△ 0.7	53,269	1.0	53,060	0.4	453,108	0.8	450,481	0.6	8.5
46 鹿児島県	79,577	1.4	80,279	△ 0.9	77,863	1.4	77,335	0.7	677,846	1.2	674,469	0.5	8.7
47 沖縄県	68,117	1.2	67,284	1.2	65,164	1.2	62,977	3.5	543,072	0.9	514,802	5.5	8.3

(注) 1 「事業内容不詳の事業所」とは、事業所として存在しているが記入不備等で事業内容が不明の事業所

2 表中の「26」とは平成26年経済センサス - 基礎調査を、「24」とは平成24年経済センサス - 活動調査を示す

1 京都府の産業大分類事業所数、従業者数及び1事業所当たり従業者数

事業所数

◇産業全体に占める割合が高い上位3産業は、1位「卸売業、小売業」が25.5%、2位「宿泊業、飲食サービス業」が13.4%、3位「製造業」が12.3%となっており、上位3産業で5割を超えています。

また、増減率を24年活動調査と比べると、「製造業」等の7産業で減少しており、減少率の大きい上位3産業は、1位「鉱業、採石業、砂利採取業」が△16.7%、2位「情報通信業」が△4.1%、3位「製造業」が△3.5%となっています。

従業者数

◇産業全体に占める割合が高い上位3産業は、1位「卸売業、小売業」が21.7%、2位「製造業」が

16.2%、3位「医療、福祉」が14.0%となっており、上位3産業で5割を超えています。

また、増減率を24年活動調査と比べると、「建設業」等の7産業で減少しており、減少率の大きい上位3産業は、1位「鉱業、採石業、砂利採取業」が△29.9%、2位「情報通信業」が△10.3%、3位「建設業」が△6.9%となっています。

1事業所当たり従業者数

◇1事業所当たり従業者数は9.7人で、従業者数の多い上位3産業は、1位「電気・ガス・熱供給・水道業」が30.1人、2位「運輸業、郵便業」が27.6人、3位「教育、学習支援業」が19.1人となっています。

また、最も少ない産業は「不動産業、物品賃貸業」3.6人となっています。（表2、図3～4）

表2 産業大分類別 民営事業所数及び従業者数 増減・構成比

(単位：事業所、人、%)

産業大分類	事業所数				従業者数				
	26	構成比	24	増減率	26	構成比	24	増減率	1事業所当たり
A~R 全産業を除外	119,145	100.0	117,884	1.1	1,153,495	100.0	1,118,404	3.1	9.7
A~B 農林漁業	312	0.3	287	8.7	4,147	0.4	3,679	12.7	13.0
C 鉱業、採石業、砂利採取業	25	0.0	30	△16.7	178	0.0	254	△29.9	7.1
D 建設業	8,965	7.5	9,232	△2.9	53,034	4.6	56,958	△6.9	5.9
E 製造業	14,677	12.3	15,207	△3.5	186,525	16.2	188,279	△0.9	12.7
F 電気・ガス・熱供給・水道業	71	0.1	55	29.1	2,917	0.3	2,728	6.9	30.1
G 情報通信業	1,042	0.9	1,086	△4.1	14,570	1.3	16,251	△10.3	14.0
H 運輸業、郵便業	2,157	1.8	2,209	△2.4	59,019	5.1	58,446	1.0	27.6
I 卸売業、小売業	30,363	25.5	30,538	△0.6	249,992	21.7	249,075	0.4	8.2
J 金融業、保険業	1,577	1.3	1,552	1.6	27,057	2.3	26,551	1.9	17.2
K 不動産業、物品賃貸業	8,676	7.3	8,584	1.1	31,481	2.7	31,751	△0.9	3.6
L 学術研究、専門・技術サービス業	4,511	3.8	4,343	3.9	30,878	2.7	28,948	6.7	7.1
M 宿泊業、飲食サービス業	15,934	13.4	15,634	1.9	129,859	11.3	130,423	△0.4	8.2
N 生活関連サービス業、娯楽業	9,467	7.9	9,333	1.4	48,259	4.2	51,397	△6.1	5.1
O 教育、学習支援業	3,804	3.2	3,623	5.0	62,802	5.4	56,381	11.4	19.1
P 医療、福祉	8,642	7.3	7,399	16.8	161,076	14.0	132,826	21.3	18.9
Q 複合サービス事業	618	0.5	627	△1.4	8,548	0.7	6,133	39.4	13.8
R サービス業(他に分類されないもの)	8,304	7.0	8,145	2.0	83,153	7.2	78,324	6.2	10.1

(注) 1表中の「26」とは平成26年経済センサス-基礎調査を、「24」とは平成24年経済センサス-活動調査を示す
 2産業の主な内容は次のとおり Q複合サービス事業=86郵便局、87協同組合(他に分類されないもの)
 Rサービス業(他に分類されないもの)=89自動車整備業、91職業紹介・労働者派遣業、94宗教等

2 京都府の市町村別事業所数、従業者数及び1事業所当たり従業者数

事業所数（事業内容不詳を除く）

◇京都府全体に占める割合をみると、「京都市」が62.5%と最も高く、次いで「宇治市」が4.8%、最も低いのは「笠置町」の0.073%となっています。

また、増減率を24年活動調査と比べると、最も増加した市町村は、「木津川市」の7.0%、最も減少した市町村は「和束町」の△34.4%となっています。

従業者数

◇京都府全体に占める割合をみると、「京都市」が64.7%と最も高く、次いで「宇治市」が5.2%、最も低いのは「笠置町」の0.04%となっています。

また、増減率を24年活動調査と比べると、最も増加した市町村は、「井手町」の54.2%、最も減少した市町村は「和束町」の△32.1%となっています。

1 事業所当たり従業者数

◇最も多いのは「久御山町」で15.4人、次いで「井手町」が14.1人、最も少ないのは「伊根町」で4.7人となっています。（表3、図5～6）

表3 市区町村別 民営事業所数及び従業者数 増減・構成比

(単位：事業所、人、%)

京 都 府 市 区 町 村	事業所数								従業者数				
	事業内容不詳を含む				事業内容不詳を除く				26	構成比	24	増減率	1事業所 当たり
	26	構成比	24	増減率	26	構成比	24	増減率					
26 京 都 府	124,811	100.0	125,948	△ 0.9	119,145	100.0	117,884	1.1	1,153,495	100.0	1,118,404	3.1	9.7
100 京 都 市	78,790	63.1	79,451	△ 0.8	74,419	62.5	73,391	1.4	746,742	64.7	726,835	2.7	10.0
101 北 区	5,568	4.5	5,786	△ 3.8	5,387	4.5	5,349	0.7	40,326	3.5	40,219	0.3	7.5
102 上 京 区	5,584	4.5	5,834	△ 4.3	5,412	4.5	5,558	△ 2.6	40,136	3.5	39,309	2.1	7.4
103 左 京 区	7,408	5.9	7,598	△ 2.5	7,116	6.0	7,125	△ 0.1	69,678	6.0	70,774	△ 1.5	9.8
104 中 京 区	11,501	9.2	11,290	1.9	10,629	8.9	10,294	3.3	102,087	8.9	100,550	1.5	9.6
105 東 山 区	5,084	4.1	5,136	△ 1.0	4,458	3.7	4,417	0.9	33,154	2.9	32,813	1.0	7.4
106 下 京 区	9,694	7.8	9,330	3.9	8,935	7.5	8,533	4.7	119,581	10.4	114,575	4.4	13.4
107 南 区	6,123	4.9	6,123	0.0	5,839	4.9	5,714	2.2	89,413	7.8	85,753	4.3	15.3
108 右 京 区	8,362	6.7	8,463	△ 1.2	8,022	6.7	7,928	1.2	72,382	6.3	72,318	0.1	9.0
109 伏 見 区	10,059	8.1	10,339	△ 2.7	9,624	8.1	9,612	0.1	101,769	8.8	96,890	5.0	10.6
110 山 科 区	4,917	3.9	4,958	△ 0.8	4,702	3.9	4,592	2.4	43,458	3.8	41,023	5.9	9.2
111 西 京 区	4,490	3.6	4,594	△ 2.3	4,295	3.6	4,269	0.6	34,758	3.0	32,611	6.6	8.1
201 福 知 山 市	4,112	3.3	4,133	△ 0.5	4,019	3.4	3,922	2.5	37,819	3.3	36,764	2.9	9.4
202 舞 鶴 市	3,947	3.2	4,026	△ 2.0	3,805	3.2	3,797	0.2	29,713	2.6	29,858	△ 0.5	7.8
203 綾 部 市	1,595	1.3	1,637	△ 2.6	1,582	1.3	1,617	△ 2.2	14,883	1.3	14,654	1.6	9.4
204 宇 治 市	6,013	4.8	6,098	△ 1.4	5,750	4.8	5,688	1.1	60,382	5.2	56,323	7.2	10.5
205 宮 津 市	1,302	1.0	1,326	△ 1.8	1,288	1.1	1,297	△ 0.7	8,737	0.8	9,135	△ 4.4	6.8
206 亀 岡 市	3,232	2.6	3,290	△ 1.8	3,113	2.6	3,145	△ 1.0	27,644	2.4	27,720	△ 0.3	8.9
207 城 陽 市	2,599	2.1	2,575	0.9	2,515	2.1	2,491	1.0	22,287	1.9	21,456	3.9	8.9
208 向 日 市	1,849	1.5	1,853	△ 0.2	1,815	1.5	1,798	0.9	13,924	1.2	14,377	△ 3.2	7.7
209 長 岡 京 市	2,723	2.2	2,737	△ 0.5	2,682	2.3	2,689	△ 0.3	30,567	2.6	29,582	3.3	11.4
210 八 幡 市	2,055	1.6	1,963	4.7	1,946	1.6	1,831	6.3	21,081	1.8	19,537	7.9	10.8
211 京 田 辺 市	2,117	1.7	2,059	2.8	2,007	1.7	1,911	5.0	23,932	2.1	21,992	8.8	11.9
212 京 丹 後 市	4,348	3.5	4,592	△ 5.3	4,322	3.6	4,515	△ 4.3	23,002	2.0	23,886	△ 3.7	5.3
213 南 丹 市	1,483	1.2	1,516	△ 2.2	1,453	1.2	1,464	△ 0.8	12,347	1.1	11,631	6.2	8.5
214 木 津 川 市	1,971	1.6	1,876	5.1	1,905	1.6	1,780	7.0	15,332	1.3	14,495	5.8	8.0
303 大 山 崎 町	424	0.3	419	1.2	416	0.3	400	4.0	5,392	0.5	6,137	△ 12.1	13.0
322 久 御 山 町	1,690	1.4	1,618	4.4	1,604	1.3	1,510	6.2	24,700	2.1	20,631	19.7	15.4
343 井 手 町	345	0.3	357	△ 3.4	340	0.3	343	△ 0.9	4,807	0.4	3,118	54.2	14.1
344 宇 治 田 原 町	440	0.4	448	△ 1.8	435	0.4	438	△ 0.7	5,253	0.5	4,892	7.4	12.1
364 笠 置 町	87	0.1	90	△ 3.3	87	0.1	88	△ 1.1	421	0.0	537	△ 21.6	4.8
365 和 束 町	124	0.1	197	△ 37.1	124	0.1	189	△ 34.4	801	0.1	1,179	△ 32.1	6.5
366 精 華 町	925	0.7	902	2.5	901	0.8	849	6.1	9,278	0.8	8,714	6.5	10.3
367 南 山 城 村	90	0.1	95	△ 5.3	89	0.1	89	0.0	590	0.1	735	△ 19.7	6.6
407 京 丹 波 町	746	0.6	764	△ 2.4	729	0.6	742	△ 1.8	5,280	0.5	5,864	△ 10.0	7.2
463 伊 根 町	134	0.1	151	△ 11.3	133	0.1	147	△ 9.5	623	0.1	657	△ 5.2	4.7
465 与 謝 野 町	1,670	1.3	1,775	△ 5.9	1,666	1.4	1,753	△ 5.0	7,958	0.7	7,695	3.4	4.8
1 丹 後 地 域	7,454	6.0	7,844	△ 5.0	7,409	6.2	7,712	△ 3.9	40,320	3.5	41,373	△ 2.5	5.4
2 中 丹 地 域	9,654	7.7	9,796	△ 1.4	9,406	7.9	9,336	0.7	82,415	7.1	81,276	1.4	8.8
3 南 丹 地 域	5,461	4.4	5,570	△ 2.0	5,295	4.4	5,351	△ 1.0	45,271	3.9	45,215	0.1	8.5
4 京 都 市 域	78,790	63.1	79,451	△ 0.8	74,419	62.5	73,391	1.4	746,742	64.7	726,835	2.7	10.0
5 山 城 地 域	23,452	18.8	23,287	0.7	22,616	19.0	22,094	2.4	238,747	20.7	223,705	6.7	10.6
1 乙 訓 地 域	4,996	4.0	5,009	△ 0.3	4,913	4.1	4,887	0.5	49,883	4.3	50,096	△ 0.4	10.2
2 山 城 中 部 地 域	15,259	12.2	15,118	0.9	14,597	12.3	14,212	2.7	162,442	14.1	147,949	9.8	11.1
3 相 楽 地 域	3,197	2.6	3,160	1.2	3,106	2.6	2,995	3.7	26,422	2.3	25,660	3.0	8.5

(注) 1 「事業内容不詳の事業所」とは、事業所として存在しているが記入不備等で事業内容が不明の事業所
 2 表中の「26」とは平成26年経済センサス - 基礎調査を、「24」とは平成24年経済センサス - 活動調査を示す
 3 地域区分は次のとおり。

丹後地域=宮津市、京丹後市、伊根町、与謝野町
 中丹地域=福知山市、舞鶴市、綾部市
 南丹地域=亀岡市、南丹市、京丹波町
 京都市域=京都市

山城地域=乙訓地域、山城中部地域、相楽地域
 乙訓地域=向日市、長岡京市、大山崎町
 山城中部地域=宇治市、城陽市、八幡市、京田辺市、久御山町、井手町、宇治田原町
 相楽地域=木津川市、笠置町、和束町、精華町、南山城村

3 京都府の男女別従業者数

◇産業大分類別従業者数の男女比で、男性の比率が最も高いのは、「電気・ガス・熱供給・水道業」の91.8%。それに対して女性の比率が最も高いのは、「医療、福祉」の70.4%となっています。

◇市町村別従業者数の男女比で、男性の比率が最も高いのは、「大山崎町」の73.1%、それに対して女性の比率が最も高いのは、「井手町」で52.1%となっています。(図1, 2)

図1 産業大分類別従業者数の男女比

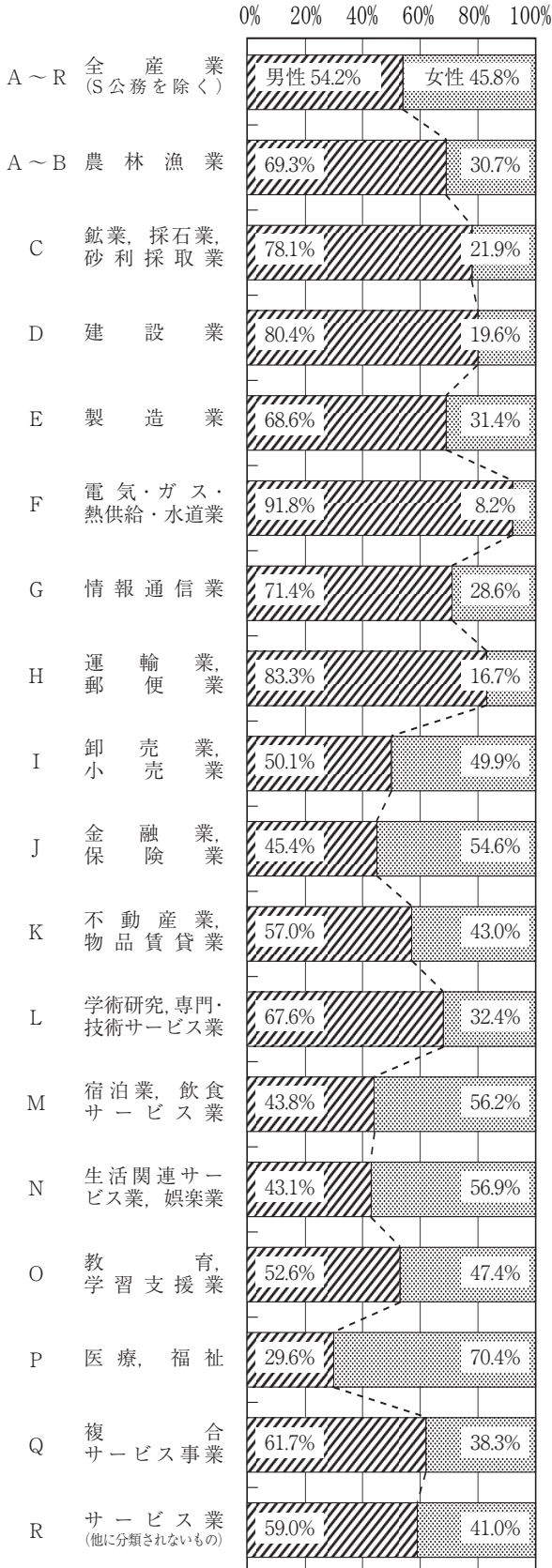


図2 市町村別従業者数の男女比

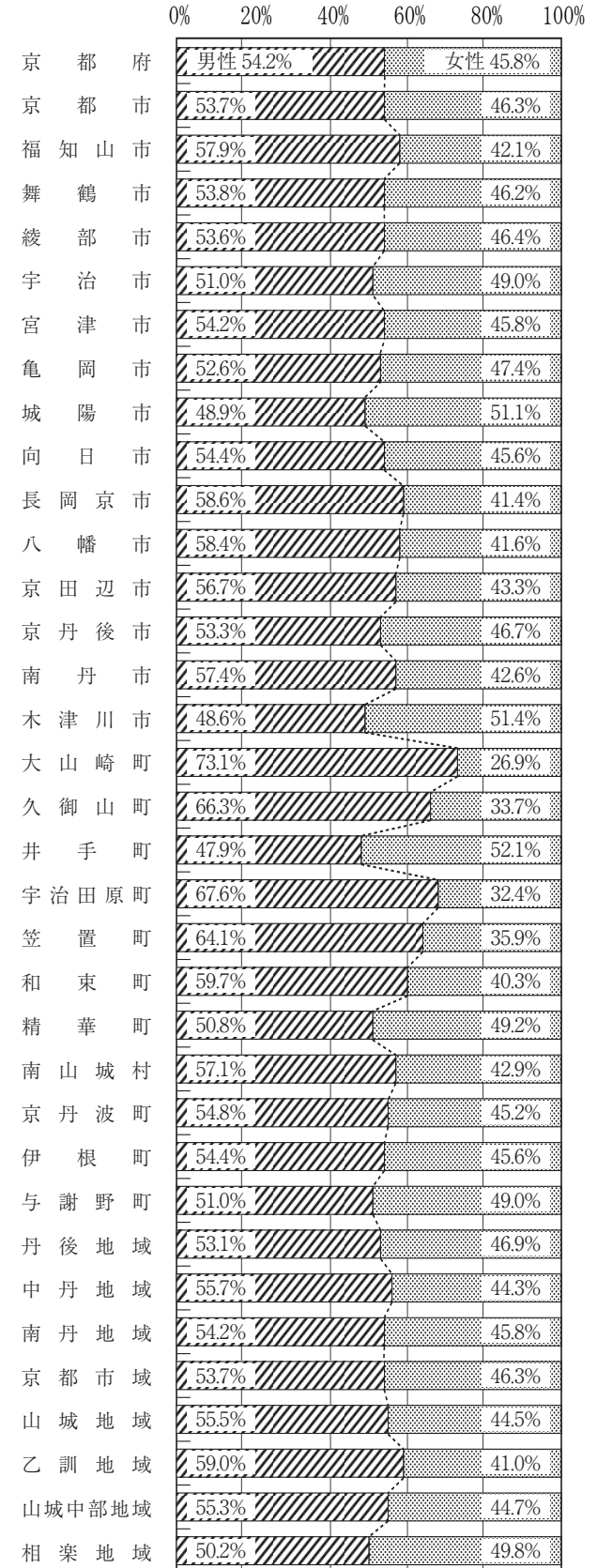


図3 京都府の産業大分類別 平成26年～24年民営事業所増減数、増減率

(単位：事業所、%)

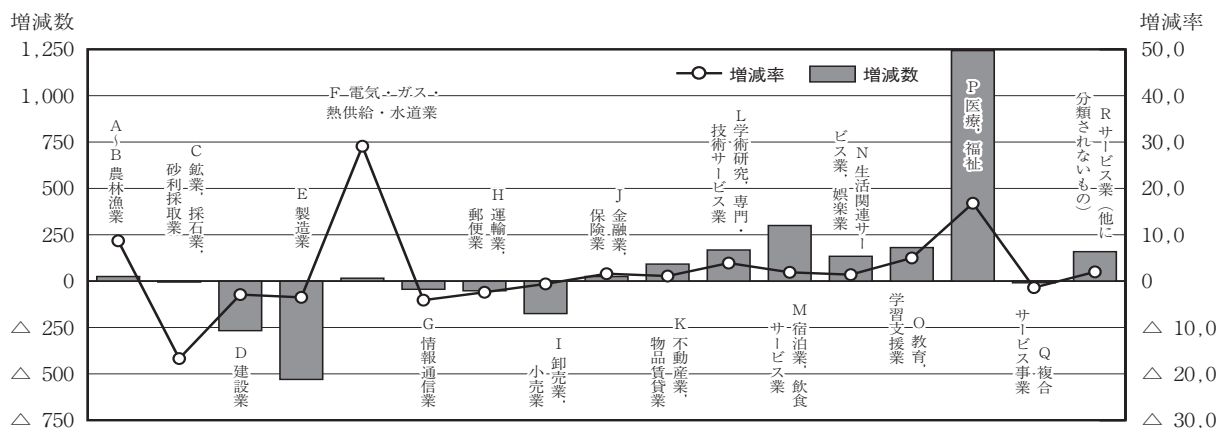


図4 京都府の産業大分類別 平成26年～24年従業者増減数、増減率

(単位：人、%)

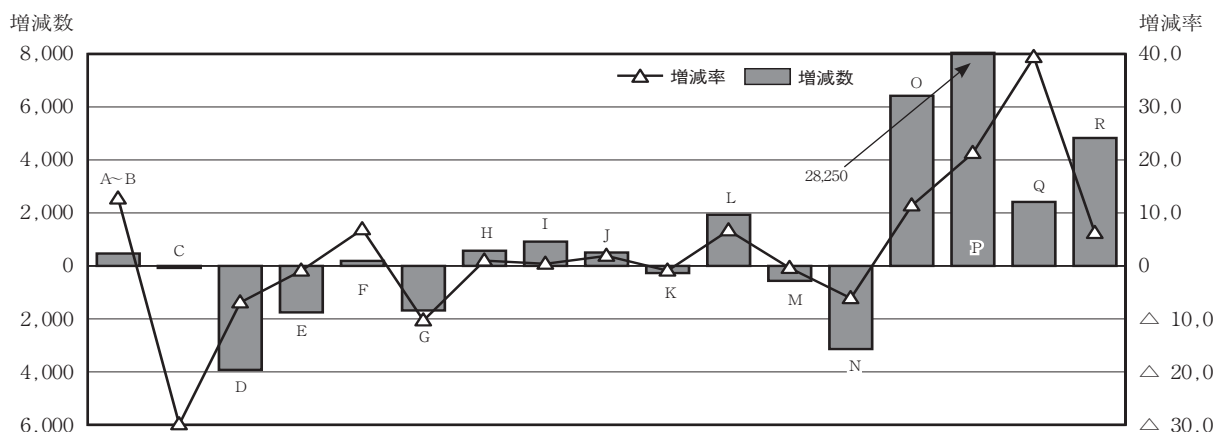


図5 市町村別 平成26年～24年民営事業所増減数、増減率（事業内容不詳を除く）

(単位：事業所、%)

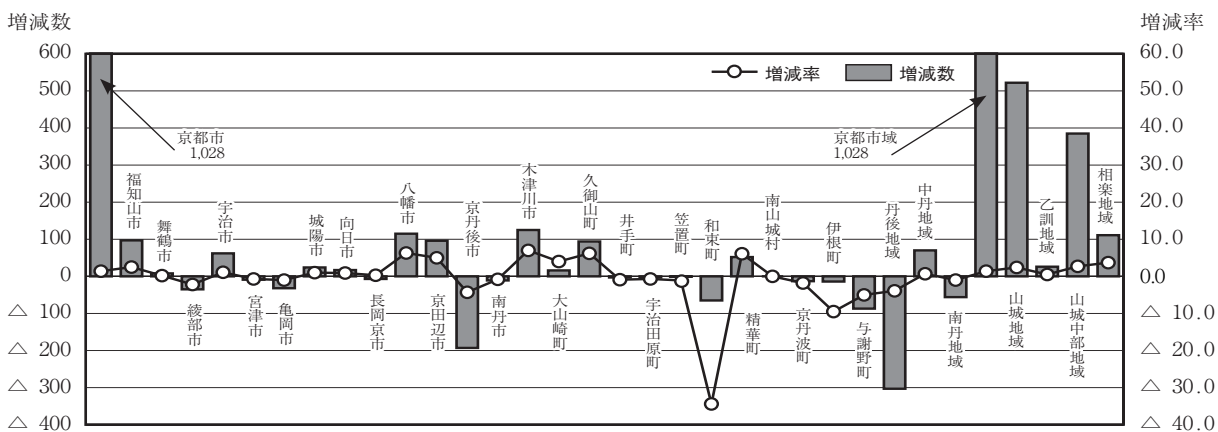


図6 市町村別 平成26年～24年従業者増減数、増減率

(単位：人、%)

