

平成 27 年京都府鉱工業指数の動き

生産は4年連続で上昇し、高水準で推移

府企画統計課産業統計担当

はじめに

京都府では、府内の鉱工業の月々の生産活動の動向を明らかにすることを目的として「京都府鉱工業指数」を毎月作成し、公表しています。

この鉱工業指数は、景気の動きに敏感に反応するため、景気変動を読みとることができる指標として各方面で活用されています。

今回、平成 27 年 1 月分から 12 月分の実績値を最終確定値に置き換え、原指数の確定と季節指数の改定を行いました。

なお、各品目の系列資料は「経済産業省生産動態統計調査」及び「京都府鉱工業生産動態統計調査」等によっています。

(注 本文記載のデータ中、年平均は原指数、四半期は季節調整済指数の数値です。)

指標からみた鉱工業の動き

1 概況

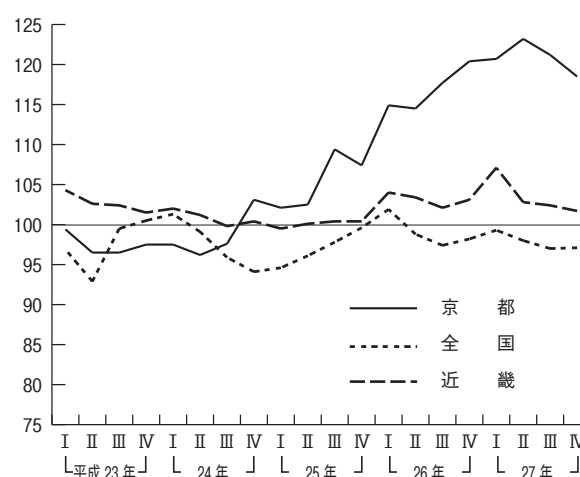
京都府鉱工業指数のうち生産指数は、平成 23 年以降、東日本大震災やタイの洪水、地上デジタルテレビ放送への移行など内外の様々な出来事や、長引く円高の影響を受け、一進一退を繰り返しました。平成 24 年末以降、太陽光関連やスマートフォン関連の生産が増加し、持ち直し傾向で推移し、平成 26 年以降は高水準で推移しました。

平成 27 年の生産指数（平成 22 年 =100）は、前年比 3.2% 上昇の 120.7 となり、4 年連続で上昇しました。

海外向けスマートフォン向けの需要が概ね好調な電子部品・デバイス工業等がけん引し、全体として引き続き高水準で推移しました。

四半期別に生産指数をみると、平成 23 年 1～3 月期以降は基準値の 100 を下回る水準で、全体として横ばいで推移し、平成 24 年 10～12 月期から持ち直しの動きがみられ、平成 26 年 1～3 月期以降は高水準で推移しました。

図 1 京都・全国・近畿の鉱工業生産指数の推移
(H22=100 季節調整済)



注 Ⅰ期・・・1月～3月、Ⅱ期・・・4月～6月、Ⅲ期・・・7月～9月、Ⅳ期・・・10月～12月（以下のグラフ同じ）

平成 27 年を見ると 1～3 月期は 120.7 で前期比 0.2%、4～6 月期は 123.2 で同 2.1% と前年の 7 月～9 月期から 4 期連続で上昇しましたが、7～9 月期は 121.2 で同 1.6%、10～12 月期は 118.5 で同 2.2% と 2 期連続で低下しました。

全国の平成 27 年の生産指数は 97.8 で、前年比 1.2% の低下となり、2 年ぶりに低下しました。全国の動きを四半期別にみると、1～3 月期は 99.3 で前期比 1.1% の上昇、4～6 月期は 98.0 で同 1.3%、7～9 月期は 97.0 で同 1.0% と 2 期連続で低下したあと、10 月～12 月期は 97.1 で同 0.1% の上昇となりました。

近畿の平成 27 年の生産指数は 103.4 で、前年比 0.3% の上昇となり、2 年連続で上昇しました。近畿の動きを四半期別にみると、1～3 月期は 107.1 で前期比 3.9% と上昇したあと、4～6 月期は 102.8 で同 4.0%、7～9 月期は 102.4 で同 0.4%、10～12 月期は 101.7 で同 0.7% と 3 期連続で低下となりました。（図 1）

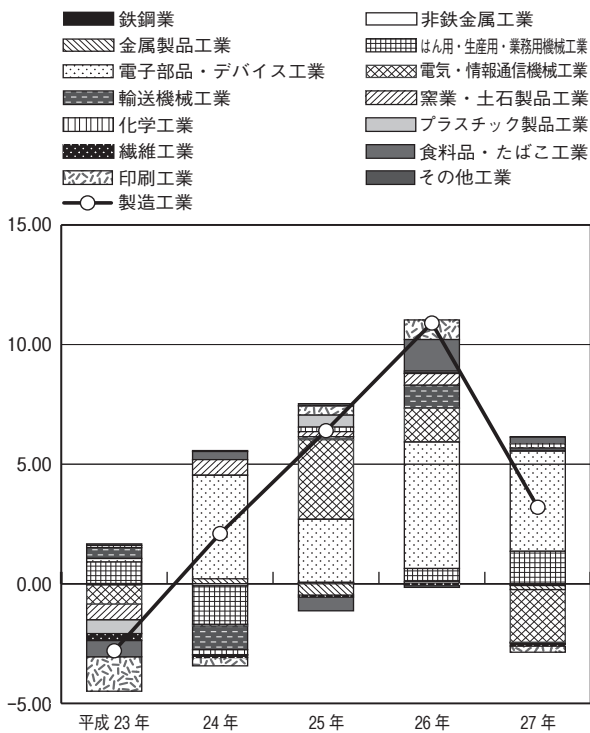
京都府の業種別の動きを前年比で見ると、6業種で上昇、8業種で低下しました。

最も上昇に寄与した業種は、電子部品・デバイス工業で、6年連続の上昇となりました。続いてはん用・生産用・業務用機械工業と食料品・たばこ工業が上昇に寄与しました。

低下に寄与した業種は電気・情報通信機械工業、印刷工業及び金属製品工業でした。繊維工業は引き続き低下で推移しています。

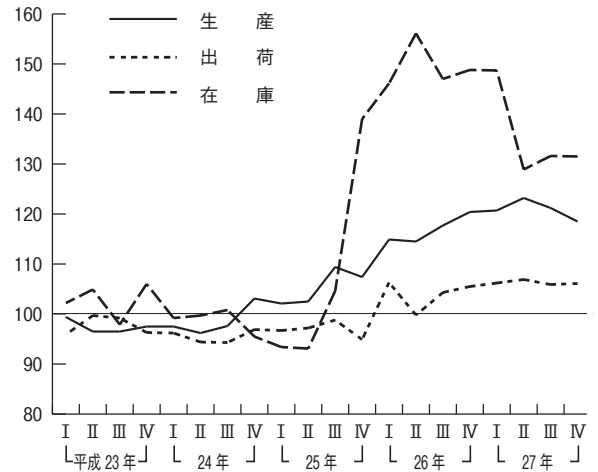
(図2、図3、表1)

図2 京都府鉱工業生産指数 業種別寄与度の推移



平成27年の生産指数を財別にみると、資本財、非耐久消費財、生産財で上昇しました。特に生産財は4年連続で上昇しました。(表1)

図3 京都府鉱工業指数の推移(H22=100 季節調整済)



平成27年の出荷指数(平成22年=100)は、前年比2.1%上昇の106.2となり、3年連続で上昇しました。

業種別の動きを前年比で見ると、6業種で上昇、8業種で低下しました。上昇に寄与した業種は、電子部品・デバイス工業とはん用・生産用・業務用機械工業及び食料品・たばこ工業でした。

(図3、表1)

平成27年の在庫指数(平成22年=100)は、前年比10.7%低下の130.8となり、3年ぶりに低下しました。

業種別の動きを前年比で見ると、5業種で上昇、8業種で低下しました。上昇に寄与した業種は、プラスチック製品工業とはん用・生産用・業務用機械工業及び非鉄金属工業でした。(図3、表1)

表1 京都府鉱工業指数 業種別、財別寄与度

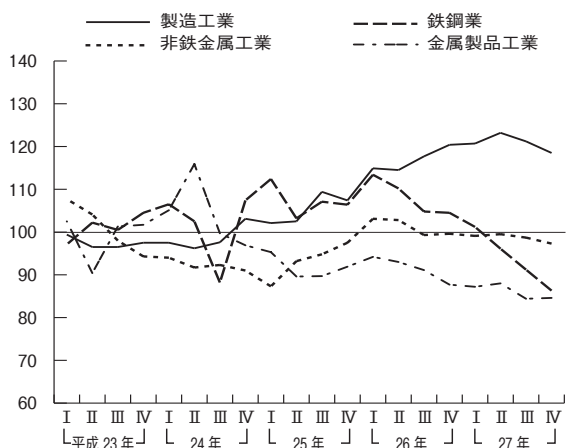
項目	生産指数					出荷指数					在庫指数				
	平成23年	24年	25年	26年	27年	平成23年	24年	25年	26年	27年	平成23年	24年	25年	26年	27年
製造工業総合(対前年上昇率%)	△2.80	2.10	6.40	10.90	3.20	△2.50	△1.70	1.10	7.30	2.10	6.40	△9.80	46.00	6.10	△10.70
業種別															
鉄鋼業	0.00	0.00	0.03	0.00	△0.05	0.08	△0.01	0.06	0.02	△0.05	X	X	X	X	X
非鉄金属工業	0.01	△0.08	0.01	0.08	△0.02	△0.04	△0.15	△0.01	0.11	△0.02	0.08	0.11	0.18	0.21	0.20
金属製品工業	△0.04	0.21	△0.47	0.00	△0.17	△0.09	0.12	△0.09	0.06	△0.17	0.22	0.90	0.83	0.49	△0.13
はん用・生産用・業務用機械工業	0.90	△1.61	0.02	0.56	1.36	1.03	△1.31	0.03	0.28	1.65	0.78	△1.51	△4.78	△0.03	0.56
電子部品・デバイス工業	0.15	4.33	2.64	5.29	4.19	0.45	2.39	0.95	2.69	2.44	△2.43	1.15	33.49	△1.13	△0.31
電気・情報通信機械工業	△0.80	△0.07	3.32	1.41	△2.20	△0.90	△1.33	1.46	0.40	△1.79	11.68	△9.65	13.06	4.62	△8.89
輸送機械工業	0.45	△0.99	0.13	0.96	0.13	0.32	△1.55	1.26	1.34	△0.89	X	X	X	X	X
窯業・土石製品工業	△0.66	0.65	0.21	0.49	△0.01	△0.25	0.35	△0.02	0.23	0.05	0.07	△1.28	△0.46	2.03	△0.73
化学工業	0.09	△0.21	0.19	0.02	0.17	0.14	△0.15	0.13	0.04	0.13	△0.36	△0.43	0.51	△0.19	0.07
プラスチック製品工業	△0.58	△0.02	0.50	0.08	△0.03	△0.60	△0.03	0.49	0.06	△0.07	△1.08	0.60	△0.41	0.13	0.91
繊維工業	△0.29	△0.10	△0.08	△0.04	△0.12	△0.53	△0.08	△0.04	0.01	△0.08	△2.13	△0.20	0.37	△0.26	△0.25
食料品・たばこ工業	△0.68	0.34	△0.58	1.32	0.28	△0.41	0.47	△3.83	1.12	1.25	△1.81	0.45	1.41	△0.62	△0.19
印刷工業	△1.44	△0.35	0.39	0.82	△0.26	△1.78	△0.41	0.48	1.10	△0.35	-	-	-	-	-
その他工業	0.07	0.04	0.09	△0.11	0.01	0.05	0.05	0.14	△0.14	0.04	2.12	△0.09	0.69	0.97	△1.06
財別															
資本財	0.15	△1.29	0.35	0.72	1.90	0.31	△1.03	0.33	0.55	2.20	1.91	△1.20	△1.52	1.11	△1.25
建設財	0.03	0.03	0.08	△0.10	△0.01	△0.02	0.03	0.07	△0.11	△0.01	△0.04	0.05	△0.05	0.17	△0.13
耐久消費財	△0.58	△0.16	3.21	0.48	△1.64	△1.18	△1.53	2.95	0.06	△2.55	11.76	△9.34	4.88	3.08	△6.25
非耐久消費財	△0.63	0.06	△0.48	1.43	0.37	△0.54	0.32	△3.69	1.23	1.34	△1.00	△0.44	2.85	△0.47	△0.51
生産財	△1.77	3.48	3.19	8.35	2.62	△1.09	0.57	1.30	5.61	1.14	△6.20	1.10	39.88	2.17	△2.59

2 業種別生産指数の動向

(1) 金属工業

鉄鋼業は93.8で前年比13.2%、非鉄金属工業は98.5で同2.6%、金属製品工業は86.0で同5.9%の低下となりました。(図4、表2)

図4 京都府鉱工業生産指数 業種別の推移 (H22=100 季節調整済)



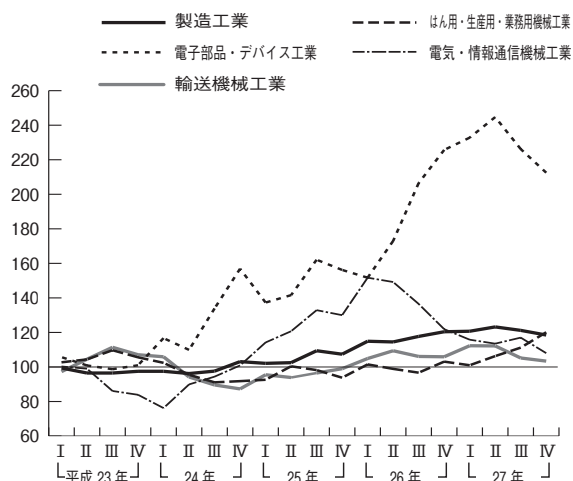
(2) 機械工業

電子部品・デバイス工業は227.8で前年比18.6%の上昇となりました。混成集積回路やセラミックコンデンサが上昇に寄与しました。

はん用・生産用・業務用機械工業は109.2で同9.4%の上昇となりました。フラットパネル・ディスプレイ製造装置や印刷機械が上昇に寄与しました。

また、輸送機械工業は108.2で同1.5%の上昇となりました。電気・情報通信機械工業は113.6で同18.6%低下となり、3年ぶりに低下となりました。(図5、表2)

図5 京都府鉱工業生産指数 業種別の推移 (H22=100 季節調整済)



(3) 繊維工業

繊維工業は76.8で、前年比6.1%の低下となりました。絹・絹紡織物や綿・絹・絹紡織物染色整理及びレース生地編・ボビンが低下に寄与しました。(図6、表2)

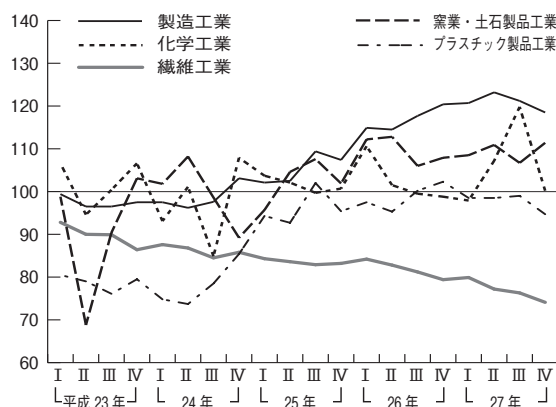
(4) その他の業種

窯業・土石製品工業は109.5、前年比0.1%の低下となりました。

化学工業は106.4で、同4.0%の上昇となりました。医薬品、金属・その他の印刷インキが上昇に寄与しました。

プラスチック製品工業は97.7で、同1.2%の低下となりました。プラスチック製フィルム・シートが低下に寄与しました。(図6、表2)

図6 京都府鉱工業生産指数 業種別の推移 (H22=100 季節調整済)



食料品・たばこ工業は104.4で、前年比1.8%の上昇となりました。たばこが上昇に寄与しました。印刷工業は89.3で、同4.2%の低下となりました。その他工業は103.9で、同0.6%の上昇となりました。(図7、表2)

図7 京都府鉱工業生産指数 業種別の推移 (H22=100 季節調整済)

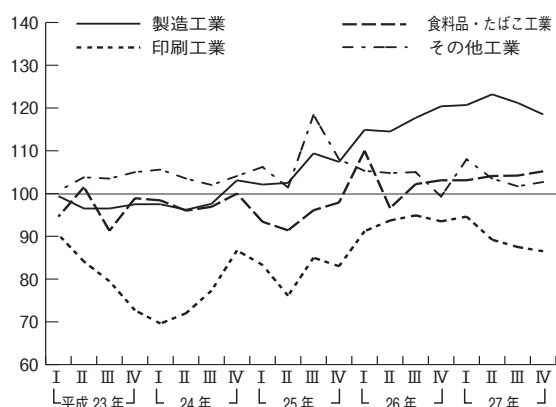


表2 平成22年基準 京都府鉱工業生産指数（原指数）

区 分	製造工業	業 種 分 類											
		鉄 鋼 業	非鉄金属 工 業	金属製品 工 業	はん用・ 生産用・ 業務用 機械工業	はん用 機械工業	生産用 機械工業	業務用 機械工業	電子部品・ デバイス 工 業	電気・情報 通信機械 工 業	輸送機械 工 業	窯業・土石 製品工業	化学工業
ウエイト	10000.0	437	1000	359.4	1669.3	324.7	862.0	482.6	1353.6	978.7	966.2	715.3	477.0
平成20年平均	111.4	118.2	151.1	129.7	122.5	109.0	127.0	123.5	93.9	104.7	116.0	111.9	113.0
21	86.6	81.7	94.9	81.8	67.5	70.5	56.1	85.7	80.5	80.9	80.3	78.5	95.2
22	100.0	100.0	100.0	100.0	100.0	100.0	100.0	100.0	100.0	100.0	100.0	100.0	100.0
23	97.2	100.8	100.6	98.8	105.4	108.6	106.0	102.4	101.1	91.8	104.6	90.8	101.8
24	99.2	101.0	92.8	104.5	96.2	99.3	99.8	87.5	131.6	91.1	94.8	99.5	97.7
25	105.5	107.3	93.2	91.5	96.3	109.3	92.7	94.0	150.8	124.5	96.1	102.4	101.7
26	117.0	108.1	101.1	91.4	99.8	115.0	96.9	94.9	192.0	139.6	106.6	109.6	102.3
27	120.7	93.8	98.5	86.0	109.2	110.5	113.8	100.0	227.8	113.6	108.2	109.5	106.4
平成23年1月	91.0	97.8	100.6	90.0	97.0	104.2	102.2	82.7	100.3	94.5	94.5	92.4	127.1
2	93.6	91.8	102.9	99.2	99.6	105.0	98.1	98.8	86.8	100.9	112.9	97.0	93.5
3	102.6	92.4	119.4	106.7	129.1	122.1	128.6	134.8	101.3	108.3	87.1	98.1	90.5
4	90.2	100.4	110.0	86.2	92.2	107.6	87.2	90.7	101.9	89.8	71.7	67.5	93.6
5	88.9	99.7	94.7	77.9	95.8	98.3	96.6	92.8	88.1	81.9	101.4	44.3	95.0
6	102.3	108.2	100.8	100.7	102.5	114.7	93.0	111.2	100.8	104.3	122.0	84.6	105.0
7	99.7	106.2	97.9	100.8	118.9	109.0	130.2	105.3	98.0	91.0	114.0	91.3	107.1
8	91.0	97.4	94.0	95.3	104.2	101.9	103.7	106.6	109.0	74.1	96.5	78.4	94.7
9	102.5	103.4	98.3	115.0	110.2	110.7	105.0	119.1	113.1	86.4	134.0	99.6	93.7
10	100.2	103.1	96.6	109.3	97.5	107.9	95.3	94.6	108.9	94.2	107.9	115.9	101.2
11	100.4	107.0	102.2	107.9	104.4	111.4	104.8	99.0	101.1	89.7	107.9	112.8	97.2
12	103.7	102.7	90.2	96.6	113.9	110.3	126.8	93.4	103.4	86.9	105.1	107.5	122.8
24年1月	87.4	103.6	87.4	92.8	97.6	98.9	100.7	91.1	102.0	71.2	103.8	101.9	91.6
2	94.4	103.5	100.8	101.9	110.5	108.4	117.2	99.8	108.3	81.0	106.3	90.8	81.9
3	103.9	103.7	101.8	113.2	116.7	110.3	124.0	107.9	112.6	83.2	117.5	109.2	99.0
4	90.0	105.1	90.4	112.1	79.5	101.0	73.3	76.2	104.5	83.0	74.7	101.2	99.3
5	90.7	97.7	88.9	111.9	93.3	100.2	99.7	77.2	100.3	79.4	80.6	96.3	114.8
6	101.3	108.4	90.7	117.5	97.1	93.7	109.1	77.9	112.9	91.4	113.2	106.6	104.3
7	97.6	108.9	95.9	106.7	85.6	100.5	81.0	83.7	121.3	98.3	85.5	115.3	90.7
8	93.2	79.4	86.1	93.5	89.9	90.4	94.9	80.6	149.0	82.3	91.4	83.0	76.6
9	105.4	79.3	90.7	104.7	106.5	97.8	113.2	100.5	164.8	94.7	97.6	95.9	81.7
10	109.9	100.8	98.3	108.1	86.5	98.4	85.7	80.1	180.2	105.0	87.8	104.7	137.7
11	113.8	109.0	94.7	102.3	97.7	100.3	100.3	91.3	192.0	112.7	102.2	97.9	90.4
12	102.8	112.6	88.3	89.6	93.1	91.7	98.7	84.0	131.7	111.3	76.5	90.9	104.7
25年1月	93.1	120.7	85.0	87.9	80.9	89.2	74.4	87.1	134.7	104.8	98.2	84.4	115.2
2	91.6	105.2	87.7	94.1	96.8	95.3	98.0	95.7	100.7	111.6	90.4	91.8	93.1
3	108.9	109.8	88.2	98.7	109.3	105.0	111.5	108.2	142.7	125.0	108.8	101.9	98.1
4	101.9	101.2	92.7	85.9	96.0	98.3	102.5	83.0	140.9	110.3	86.6	100.3	116.6
5	95.9	100.0	91.9	83.6	92.7	102.4	93.7	84.3	129.5	113.3	80.5	92.9	102.0
6	100.5	107.7	90.9	91.8	97.2	104.6	97.8	91.1	125.9	116.8	93.7	106.8	101.2
7	113.0	116.6	103.8	95.7	101.7	117.8	102.7	89.1	159.3	139.0	105.7	112.3	112.0
8	102.9	95.7	80.8	80.6	97.6	109.2	100.9	84.0	160.2	114.3	87.0	94.8	88.7
9	118.3	106.7	96.9	95.8	104.6	120.5	94.2	112.6	208.4	142.0	103.9	116.5	84.6
10	117.7	110.7	102.1	97.6	83.8	124.0	66.5	87.8	200.6	141.9	100.8	111.3	98.9
11	111.0	103.0	97.5	96.8	97.6	123.5	83.9	104.6	160.6	138.6	101.9	110.3	92.3
12	111.2	110.0	100.7	89.9	97.3	121.3	86.3	100.9	145.7	136.8	95.8	105.6	117.7
26年1月	102.8	117.6	99.6	86.9	89.5	115.2	75.0	98.1	131.0	139.5	103.2	109.2	100.9
2	108.7	110.1	100.4	93.6	103.6	117.7	100.1	100.5	131.7	150.1	103.8	106.6	118.9
3	122.0	115.3	109.2	98.3	123.7	116.0	129.4	118.6	151.0	161.6	121.6	113.7	108.7
4	111.9	110.3	97.5	89.6	91.6	107.0	87.7	88.3	179.1	142.2	107.4	108.4	109.8
5	103.4	108.3	105.2	84.3	88.6	101.7	88.1	80.9	143.4	129.6	93.5	105.8	95.0
6	115.6	110.3	104.1	97.3	104.7	107.9	109.1	94.7	152.6	155.5	105.0	116.9	115.3
7	125.4	104.8	107.3	99.5	106.1	120.8	105.6	97.0	197.2	157.7	129.9	120.1	100.2
8	107.4	95.6	88.3	80.1	99.8	105.9	104.5	87.4	195.3	109.1	83.7	89.1	91.8
9	130.0	109.8	96.8	97.1	94.1	118.3	82.6	98.4	289.1	146.8	115.6	109.6	86.9
10	134.1	111.4	108.6	94.9	103.0	126.0	100.2	92.7	276.0	144.8	120.1	118.7	111.1
11	119.8	100.2	96.0	89.9	91.4	115.4	85.9	85.1	217.8	130.2	97.2	106.2	96.0
12	122.4	103.9	100.0	85.2	101.8	128.4	94.5	97.0	240.1	108.1	98.5	110.8	93.5
27年1月	111.9	100.2	96.6	83.3	93.0	121.7	80.4	96.3	215.7	105.9	117.5	101.9	106.3
2	109.8	105.1	93.2	84.2	104.1	120.1	99.2	102.0	176.6	110.9	110.1	101.9	98.9
3	126.6	102.6	107.9	91.0	119.9	123.7	122.1	113.3	228.6	128.3	133.6	117.2	85.0
4	123.9	96.7	99.3	86.1	101.9	100.4	108.7	90.6	257.7	103.1	99.7	107.0	121.1
5	106.4	91.5	93.8	79.3	95.6	89.5	106.8	79.5	202.5	94.7	91.8	99.7	91.1
6	123.6	97.3	103.8	94.9	105.0	100.2	104.8	108.7	202.4	128.0	129.1	120.0	131.8
7	126.7	97.4	105.7	92.4	111.0	116.4	110.9	107.6	226.9	140.7	111.7	120.7	106.7
8	114.6	83.7	86.4	75.6	106.7	101.6	118.2	89.6	240.2	98.3	92.5	84.9	127.5
9	132.8	89.4	98.2	87.5	122.7	116.5	131.4	111.2	289.0	118.4	108.5	113.8	110.2
10	131.6	96.3	102.0	89.3	116.5	116.5	125.9	99.6	269.5	122.4	111.5	117.5	106.6
11	124.0	83.2	98.6	84.1	116.2	110.3	129.9	95.8	239.8	113.1	94.5	116.7	87.7
12	116.7	81.7	95.9	84.2	117.8	109.6	127.7	105.5	184.3	98.8	97.6	112.1	104.2

平成 22 年 = 100

プラスチック 製品工業	繊維工業	食料品・ たばこ 工業	印刷工業	そ の 他 業	財 分 類								生 産 財	区 分
					最 需 要 財	投 資 財	資 本 財		建 設 財	消 費 財	耐 久 財	非 耐 久 財		
							資 本 財	建 設 財						
274.6	277.4	1779.8	770.6	234.4	4280.7	1982.1	1891.2	90.9	2298.6	336.1	1962.5	5719.3	ウエイト	
125.0	147.5	103.8	104.6	112.7	114.2	121.8	121.8	121.8	107.8	118.7	105.9	109.3	平成 20 年平均	
110.8	119.3	100.3	101.3	99.8	88.4	74.4	72.8	106.5	100.6	99.4	100.8	85.2	21	
100.0	100.0	100.0	100.0	100.0	100.0	100.0	100.0	100.0	100.0	100.0	100.0	100.0	22	
78.8	89.7	96.2	81.3	102.9	97.6	100.9	100.8	102.7	94.7	82.7	96.8	96.9	23	
78.1	86.4	98.0	77.0	104.4	94.6	94.8	94.3	106.1	94.3	78.2	97.1	102.7	24	
96.1	83.5	94.8	82.0	108.2	101.8	97.0	96.1	115.0	106.0	172.1	94.7	108.2	25	
98.9	81.8	102.6	93.2	103.3	108.1	100.2	100.1	103.5	114.8	187.1	102.4	123.6	26	
97.7	76.8	104.4	89.3	103.9	109.8	111.3	111.7	102.7	108.4	130.8	104.6	128.9	27	
86.0	78.6	72.4	79.9	82.3	86.2	90.8	91.2	84.4	82.2	78.5	82.9	94.6	平成 23 年 1 月	
73.1	92.6	83.5	81.7	97.4	93.4	103.6	103.8	98.9	84.6	88.6	83.9	93.7	2	
81.8	95.3	90.7	104.1	106.6	103.7	122.2	123.8	89.5	87.8	87.2	87.9	101.8	3	
76.5	96.5	99.7	82.4	104.6	89.5	84.0	83.4	96.0	94.3	73.3	97.9	90.6	4	
90.0	87.2	102.2	76.6	99.8	97.3	96.8	96.2	109.6	97.8	71.4	102.3	82.6	5	
78.7	93.9	108.9	85.9	112.4	104.6	98.9	98.3	111.4	109.5	107.8	109.8	100.6	6	
74.3	92.3	96.0	75.9	103.9	104.3	110.2	110.5	102.9	99.2	92.7	100.4	96.2	7	
67.0	83.4	85.1	77.3	90.4	89.0	93.4	93.2	98.6	85.1	69.4	87.8	92.6	8	
73.8	88.0	93.9	83.7	109.6	101.0	112.8	111.6	136.1	90.8	76.2	93.3	103.6	9	
84.9	89.2	99.5	77.9	109.6	95.5	94.3	93.8	106.3	96.5	89.1	97.7	103.8	10	
83.4	89.7	106.4	76.4	104.9	98.3	97.4	97.4	97.6	99.0	82.8	101.8	102.1	11	
76.0	89.2	116.3	73.9	113.3	107.9	106.0	106.3	100.8	109.5	75.0	115.4	100.5	12	
80.6	74.3	73.3	58.6	92.0	84.2	97.4	97.7	91.2	72.8	54.3	76.0	89.8	24 年 1 月	
65.5	88.0	84.3	70.5	121.0	92.4	106.9	104.7	152.0	79.9	64.5	82.6	95.8	2	
76.7	91.4	103.6	79.1	104.8	103.0	112.0	112.8	94.7	95.2	55.8	102.0	104.6	3	
73.8	92.7	99.1	66.6	107.2	85.5	74.9	73.6	103.9	94.6	68.1	99.1	93.4	4	
78.3	83.5	90.5	69.0	101.2	89.4	85.9	85.0	104.7	92.5	70.7	96.2	91.6	5	
76.7	92.0	106.0	74.2	104.9	101.9	101.2	100.8	109.7	102.5	78.4	106.6	100.8	6	
73.3	87.4	107.7	69.1	97.6	93.1	82.6	81.5	106.8	102.1	83.3	105.3	101.1	7	
63.8	77.0	84.3	74.0	103.4	85.6	93.6	91.9	130.4	78.7	65.8	80.9	98.9	8	
82.9	84.0	98.1	85.5	92.7	96.5	101.2	102.0	86.3	92.4	75.4	95.3	112.0	9	
89.1	89.8	103.1	93.3	107.4	97.8	84.6	83.8	100.6	109.1	103.1	110.2	119.0	10	
94.8	89.9	107.7	93.5	113.8	102.5	103.2	103.6	95.1	101.9	113.4	99.9	122.2	11	
81.9	87.0	117.8	90.0	106.5	102.9	94.4	94.3	97.3	110.2	105.7	111.0	102.7	12	
95.5	69.2	73.4	73.4	95.8	88.5	89.1	87.9	114.0	88.0	124.7	81.7	96.5	25 年 1 月	
93.5	87.1	73.5	77.0	105.4	90.4	97.4	96.3	120.1	84.4	141.6	74.6	92.6	2	
95.7	86.3	96.4	92.0	106.8	110.8	118.2	119.7	87.7	104.5	155.3	95.8	107.5	3	
97.2	88.5	100.2	66.2	100.8	102.5	96.9	97.1	93.6	107.4	133.1	103.0	101.4	4	
99.6	82.5	87.4	68.1	98.3	95.2	91.2	90.9	98.3	98.5	159.1	88.2	96.4	5	
87.6	87.2	90.9	82.2	97.9	100.3	96.6	96.4	101.3	103.4	167.8	92.4	100.7	6	
98.9	84.1	103.1	81.6	110.1	111.6	100.6	99.4	124.4	121.2	214.8	105.1	114.0	7	
91.8	73.9	91.3	83.5	123.8	98.2	96.3	92.5	173.6	100.0	157.2	90.2	106.3	8	
102.6	84.2	93.0	88.1	127.0	107.6	106.4	103.4	169.0	108.7	217.3	90.1	126.3	9	
103.7	84.6	113.3	95.0	108.1	105.0	82.4	81.7	98.5	124.5	208.8	110.0	127.2	10	
94.1	89.6	100.1	91.2	105.1	101.9	93.1	92.9	96.5	109.5	197.8	94.4	117.8	11	
93.5	84.8	114.4	85.5	119.1	109.8	95.3	94.9	103.5	122.3	187.4	111.1	112.2	12	
101.2	71.5	90.6	81.8	85.7	98.5	87.1	87.0	90.0	108.4	193.2	93.9	105.9	26 年 1 月	
93.5	88.4	93.5	84.7	109.6	110.1	104.2	102.9	131.2	115.1	209.2	99.0	107.8	2	
101.5	84.1	109.0	100.4	114.1	126.0	125.5	126.9	95.2	126.4	232.2	108.3	119.1	3	
93.7	85.4	89.4	93.2	103.1	102.8	98.4	98.4	98.0	106.6	188.7	92.5	118.8	4	
94.9	82.1	93.6	89.0	103.2	98.9	88.8	88.2	100.6	107.6	185.1	94.3	106.8	5	
100.1	88.6	106.0	89.0	98.0	116.5	104.6	105.4	89.8	126.7	224.4	110.0	114.9	6	
99.3	81.4	109.5	97.2	110.7	119.9	112.7	112.1	123.9	126.2	221.5	109.8	129.5	7	
88.9	72.4	97.1	81.8	108.5	98.8	96.4	94.1	143.9	100.9	125.1	96.7	113.8	8	
103.5	82.0	97.5	102.5	99.5	104.1	97.4	97.9	88.9	109.9	194.2	95.5	149.3	9	
104.8	82.6	108.9	104.1	103.1	113.4	105.6	106.5	87.9	120.1	185.3	109.0	149.6	10	
100.7	83.5	118.8	95.8	104.9	105.7	90.4	90.3	91.7	119.0	160.0	112.0	130.3	11	
105.2	79.7	116.7	99.3	99.7	101.9	91.7	91.3	101.2	110.7	126.5	108.1	137.6	12	
103.8	69.6	83.9	89.7	87.8	94.0	94.4	94.4	95.2	93.6	127.2	87.8	125.3	27 年 1 月	
96.3	83.3	89.0	90.2	121.2	99.6	102.8	100.2	156.6	96.9	131.5	91.0	117.4	2	
96.7	81.9	100.3	98.5	110.4	115.3	129.4	131.4	88.2	103.2	144.6	96.1	135.1	3	
96.7	82.4	111.5	93.0	103.6	107.8	104.5	104.7	100.6	110.7	92.5	113.8	136.0	4	
94.3	74.7	92.9	75.8	92.7	94.3	94.1	94.5	84.7	94.5	104.7	92.8	115.4	5	
106.2	80.1	109.6	89.0	104.0	120.9	116.6	117.7	92.8	124.5	172.1	116.4	125.7	6	
100.5	76.3	115.8	86.0	96.5	119.1	111.0	112.0	90.1	126.1	186.8	115.7	132.4	7	
96.6	71.1	90.9	80.3	111.4	106.4	113.1	111.6	143.5	100.6	112.2	98.6	120.7	8	
93.0	75.2	106.5	93.8	102.7	116.8	121.3	123.0	84.7	113.0	138.3	108.6	144.8	9	
94.6	76.8	113.7	95.6	103.0	117.6	120.7	122.1	92.7	114.9	134.7	111.6	142.0	10	
103.4	77.9	115.8	89.7	105.6	111.5	112.8	113.8	92.9	110.4	130.5	107.0	133.3	11	
89.9	72.3	122.4	89.6	107.3	113.7	114.9	115.1	110.8	112.6	94.8	115.6	119.0	12	

表3 平成22年基準 京都府鉱工業生産指数（季節調整済指数）

区 分	製造工業	業 種 分 類											
		鉄 鋼 業	非鉄金属 工 業	金属製品 工 業	はん用・ 生産用・ 業務用 機械工業	はん用・ 生産用・ 業務用 機械工業			電子部品・ デバイス 工 業	電気・情報 通信機械 工 業	輸送機械 工 業	窯業・土石 製品工業	化学工業
						はん用 機械工業	生産用 機械工業	業務用 機械工業					
ウエイト	10000.0	43.7	100.0	359.4	1669.3	324.7	862.0	482.6	1353.6	978.7	966.2	715.3	477.0
平成27年I期	120.7	101.2	99.1	87.2	101.0	119.8	96.6	95.6	232.8	115.8	112.3	108.5	97.9
II	123.2	96.1	99.5	88.0	106.3	105.1	109.7	100.8	244.7	113.5	112.2	110.9	107.2
III	121.2	91.2	98.7	84.4	111.2	111.5	116.2	102.2	226.2	117.0	105.2	106.7	119.8
IV	118.5	86.3	97.3	84.6	120.1	106.7	136.0	103.0	212.5	108.0	103.4	111.4	100.2
平成23年1月	102.3	101.7	107.3	100.3	100.3	111.6	103.3	88.0	112.4	99.6	100.9	95.6	113.2
2	100.5	96.1	106.4	106.2	99.4	111.1	96.6	100.7	104.1	104.2	113.6	105.9	110.5
3	95.3	93.4	109.4	101.0	108.4	112.4	108.4	103.7	100.7	97.2	77.3	95.0	96.2
4	95.4	102.3	111.4	90.4	105.8	112.3	99.6	107.0	103.4	98.8	84.3	72.5	88.5
5	97.2	101.8	101.7	85.9	106.5	110.7	104.6	108.9	100.0	94.3	122.6	51.3	91.9
6	97.0	102.5	99.2	94.9	101.0	113.0	91.3	108.9	99.2	103.9	106.5	82.7	103.3
7	98.0	100.2	97.7	98.6	114.8	106.7	118.8	110.9	97.2	89.8	115.5	85.8	105.4
8	96.3	101.1	99.9	102.7	111.0	108.1	112.9	111.4	100.7	85.5	105.3	89.4	92.9
9	95.3	100.1	96.5	102.5	103.4	103.5	104.0	100.3	98.2	83.0	113.3	95.9	102.9
10	97.1	102.9	92.9	102.6	102.8	106.9	104.0	102.0	99.2	89.2	105.5	104.5	98.8
11	95.3	104.9	97.2	101.2	103.3	106.1	104.3	99.9	99.4	81.1	102.6	102.6	103.4
12	100.1	105.8	92.7	101.4	110.6	108.3	122.8	92.5	104.5	81.5	113.3	102.3	117.5
24年1月	98.1	105.5	92.7	103.0	105.9	106.1	109.3	99.5	114.5	75.5	109.7	104.3	83.8
2	96.3	107.8	95.0	104.0	103.9	103.9	110.4	91.1	120.5	76.5	101.6	95.2	91.1
3	98.1	106.3	94.2	108.2	97.4	103.1	101.7	85.2	115.2	76.5	106.4	105.8	104.3
4	95.3	105.8	91.5	116.5	91.5	104.5	84.1	89.1	106.7	90.5	89.2	109.1	95.2
5	95.8	97.7	92.7	119.5	99.5	106.6	105.7	85.2	107.2	87.7	92.9	110.0	105.7
6	97.5	104.0	90.8	111.7	95.4	94.5	104.5	77.6	115.8	91.5	100.6	105.6	102.3
7	94.5	101.1	94.4	102.9	83.4	96.5	76.1	86.3	118.2	94.7	84.0	107.3	89.4
8	98.7	83.5	91.6	100.4	95.3	95.9	102.3	83.8	137.1	95.0	98.6	95.3	76.8
9	99.7	80.1	90.8	95.8	94.7	93.2	102.6	84.1	146.3	93.6	86.3	93.3	88.6
10	102.7	97.9	92.1	99.1	92.4	93.9	98.1	83.9	153.1	96.4	82.4	92.2	131.7
11	106.1	106.4	88.9	95.8	93.4	92.9	97.3	87.7	180.2	100.5	94.7	87.8	92.8
12	100.6	117.8	92.1	95.7	89.7	92.0	92.6	84.9	137.4	105.7	84.9	87.5	99.3
25年1月	102.3	118.5	88.8	95.3	89.8	94.4	86.4	90.5	142.4	110.8	96.9	88.1	102.7
2	100.0	107.9	89.5	96.3	95.4	99.6	95.7	94.2	120.8	114.9	91.8	99.4	106.7
3	104.1	110.7	83.5	94.4	92.7	100.1	91.2	88.8	148.8	116.8	97.9	99.5	101.7
4	106.0	101.3	91.7	90.5	108.1	100.7	118.6	93.2	143.7	119.0	99.7	105.1	108.7
5	102.7	102.7	94.8	89.4	97.4	107.4	97.2	92.6	144.2	124.3	93.0	104.5	99.3
6	98.9	105.6	93.2	88.9	95.7	107.7	92.6	92.5	136.9	118.9	89.1	104.3	98.4
7	107.5	107.1	99.6	91.2	97.2	111.0	95.1	91.3	153.5	129.7	99.7	102.0	108.5
8	109.7	105.8	88.1	88.8	100.3	116.5	100.4	90.7	151.3	132.4	95.9	108.5	94.4
9	111.1	108.4	96.6	89.0	97.0	116.6	89.5	97.6	181.4	136.7	93.8	112.3	96.1
10	108.8	108.1	95.9	89.9	92.0	117.9	79.4	94.6	164.1	130.8	96.9	99.7	97.1
11	106.5	103.0	94.8	92.1	94.3	117.2	81.8	101.1	153.5	128.9	97.4	102.2	97.4
12	106.9	108.0	101.9	93.6	95.2	119.9	83.4	101.9	151.1	130.2	102.6	103.8	107.6
26年1月	112.7	113.7	103.8	93.7	100.0	119.3	90.3	99.5	138.3	149.8	101.2	113.4	94.6
2	116.3	112.4	102.4	95.2	101.4	120.9	97.0	97.5	157.7	153.5	105.3	113.2	129.1
3	115.8	114.0	103.2	93.7	103.2	111.5	102.8	97.9	159.0	151.8	108.3	110.0	108.0
4	115.9	110.8	96.2	93.9	102.3	110.9	98.7	97.8	180.5	152.0	118.0	110.9	101.0
5	114.1	112.9	108.5	92.5	92.2	109.7	89.4	92.0	170.6	144.6	109.5	116.3	95.2
6	113.5	106.8	103.6	92.5	102.3	111.1	102.0	95.4	168.0	150.9	100.6	111.2	108.3
7	118.1	97.2	102.2	93.1	101.1	113.8	97.1	98.0	190.5	144.4	116.9	108.4	97.8
8	116.6	107.9	99.4	90.8	101.0	114.6	98.3	96.4	193.2	127.9	99.1	104.6	99.8
9	118.5	109.4	96.2	89.3	88.0	112.9	81.0	85.9	235.9	137.3	102.2	105.1	100.8
10	123.2	108.4	101.6	88.3	113.6	118.0	120.8	98.2	216.5	133.4	113.7	108.2	106.2
11	119.6	103.1	98.0	87.5	94.0	116.0	89.2	88.8	223.5	125.9	100.5	105.5	100.7
12	118.3	102.0	99.1	87.2	101.7	122.3	98.4	94.2	237.2	106.5	103.4	110.1	89.6
27年1月	124.2	99.7	101.8	90.2	103.0	126.7	96.3	98.7	241.9	116.6	116.7	107.4	100.3
2	120.7	104.9	96.7	85.7	101.2	119.5	95.8	98.3	224.9	114.4	110.2	108.0	103.3
3	117.2	99.1	98.8	85.6	98.8	113.3	97.6	89.9	231.6	116.3	110.1	110.1	90.1
4	127.4	97.9	98.4	88.8	110.2	106.6	116.7	99.8	252.3	111.7	110.0	108.8	108.5
5	121.3	96.4	100.0	87.7	104.3	105.6	109.2	97.6	253.5	111.2	112.6	112.5	94.7
6	120.8	94.1	100.1	87.6	104.5	103.2	103.3	104.9	228.3	117.7	114.1	111.4	118.5
7	119.4	91.5	99.5	86.1	107.2	110.1	105.7	106.0	222.8	125.2	104.0	109.6	104.8
8	123.1	93.2	98.2	85.8	109.1	110.0	112.9	100.1	235.1	114.6	110.0	100.8	134.6
9	121.0	89.0	98.3	81.3	117.4	114.4	129.9	100.5	220.8	111.1	101.7	109.6	120.1
10	120.9	91.7	97.5	85.4	123.3	109.8	139.1	104.8	217.0	113.1	107.7	109.5	102.0
11	120.4	85.6	98.9	82.1	119.4	107.3	136.7	101.3	232.8	108.8	98.7	113.3	96.1
12	114.3	81.6	95.6	86.4	117.5	103.0	132.3	103.0	187.6	102.1	103.8	111.4	102.6

平成 22 年 = 100

プラスチック 製品工業	繊維工業	食料品・ たばこ 工業	印刷工業	その 他業	財 分 類								生産財	区 分
					最 需 要 財	投 資 財	資 本 財		消 費 財	耐 久 財				
							資 本 財	建 設 財		耐 消 費	久 財	非 耐 久 財		
274.6	277.4	1779.8	770.6	234.4	4280.7	1982.1	1891.2	90.9	2298.6	336.1	1962.5	5719.3	ウエイト	
98.5	79.9	103.1	94.6	108.0	104.7	102.3	101.7	113.9	106.7	135.9	101.8	132.6	平成 27 年 I 期	
98.5	77.2	104.1	89.2	103.5	109.3	109.2	109.5	100.0	107.0	125.1	104.4	133.5	II	
99.0	76.3	104.2	87.5	101.7	112.4	112.9	114.0	92.3	111.4	141.1	106.5	127.8	III	
94.7	74.1	105.2	86.5	102.7	112.8	122.6	123.5	105.9	107.7	117.6	105.1	123.4	IV	
83.8	93.3	98.5	92.8	100.6	97.3	96.9	96.7	104.6	99.2	82.3	104.8	105.5	平成 23 年 1 月	
77.8	93.3	98.8	88.4	102.2	98.4	99.8	99.5	104.4	98.4	88.1	100.7	102.0	2	
79.9	91.8	86.4	90.0	99.1	94.0	101.1	101.6	94.5	85.6	80.6	86.0	96.4	3	
77.2	91.6	96.7	85.3	102.4	94.6	97.1	97.6	95.4	92.9	83.4	94.4	95.9	4	
83.8	89.9	111.1	83.3	101.4	105.4	106.7	106.9	104.0	103.8	82.6	107.5	91.5	5	
75.9	88.6	96.8	83.7	107.5	96.6	95.1	94.8	100.7	98.5	104.0	98.0	97.3	6	
77.0	89.9	89.4	83.3	109.2	101.9	107.9	107.9	102.9	93.4	89.3	93.8	95.6	7	
77.9	91.6	94.2	80.1	94.9	96.6	101.0	100.6	89.7	92.6	86.7	92.9	96.3	8	
73.3	88.2	90.3	75.1	106.3	95.5	102.2	101.4	131.5	90.1	82.1	91.2	94.9	9	
82.2	86.6	99.4	73.9	109.1	97.3	102.9	102.7	111.9	93.9	79.1	96.0	96.9	10	
78.3	85.9	98.4	72.1	96.5	94.7	96.6	96.2	98.4	93.7	69.8	98.3	95.9	11	
77.9	86.8	98.9	72.2	109.3	101.0	105.3	105.6	101.6	97.1	68.6	101.8	98.6	12	
76.9	88.9	97.5	66.9	106.8	95.1	105.0	105.1	101.0	87.6	57.5	95.1	99.8	24 年 1 月	
71.9	86.2	97.2	71.7	108.9	93.6	97.4	96.4	119.7	91.5	61.5	96.0	97.7	2	
75.7	87.7	100.5	70.2	101.2	94.8	93.2	92.9	105.2	94.5	53.9	101.0	100.8	3	
74.5	87.7	96.1	69.5	104.8	91.0	87.3	86.8	103.1	93.3	77.1	95.9	98.9	4	
71.6	86.0	96.0	72.6	102.4	93.9	92.5	92.0	103.5	94.9	78.9	98.0	97.8	5	
75.1	86.6	95.9	74.0	103.3	94.9	97.5	97.3	104.1	93.2	75.9	96.4	99.5	6	
75.3	85.2	98.2	74.2	99.6	89.6	80.3	79.1	102.2	94.2	77.9	96.7	99.0	7	
75.2	84.5	94.3	77.0	108.4	93.0	100.8	98.9	117.5	86.6	81.7	86.9	102.8	8	
85.0	83.8	98.3	80.8	98.0	92.7	91.3	91.5	96.5	94.8	83.0	96.5	104.8	9	
83.5	87.4	98.9	83.6	100.5	97.1	91.8	91.5	96.9	101.9	88.8	104.0	106.6	10	
87.6	85.6	99.6	86.7	106.7	97.4	100.5	100.2	104.0	95.9	94.2	96.3	112.4	11	
85.1	84.5	101.6	89.7	105.0	97.0	94.0	93.7	102.4	98.4	97.6	98.6	102.7	12	
89.8	83.2	95.9	83.4	105.9	98.9	95.0	93.7	117.5	102.3	128.8	98.8	108.8	25 年 1 月	
98.1	86.8	89.1	83.3	106.0	96.6	94.3	93.2	113.9	99.4	140.4	92.5	103.2	2	
95.1	83.0	95.1	83.3	106.7	102.2	98.6	98.2	107.3	104.5	148.9	96.2	111.8	3	
96.7	83.6	95.4	70.7	99.3	105.5	109.6	111.0	102.3	104.4	149.3	97.7	112.5	4	
93.4	84.6	93.4	73.9	103.3	100.5	97.9	97.5	106.8	102.5	168.3	91.4	109.4	5	
88.0	82.5	85.4	83.7	101.7	96.2	96.5	96.1	107.4	97.1	163.6	87.2	105.7	6	
99.9	82.5	94.6	85.3	109.0	104.9	97.1	96.0	117.7	109.8	188.3	95.5	110.7	7	
103.4	82.1	100.2	87.7	127.6	106.7	100.6	97.9	141.0	110.1	191.7	96.5	111.9	8	
102.6	84.0	93.5	82.1	118.6	104.1	97.1	94.8	131.1	110.6	233.5	92.3	112.9	9	
97.4	82.8	106.3	83.8	103.9	103.7	91.0	90.5	103.8	113.4	186.3	100.3	108.1	10	
91.5	84.4	92.9	83.7	108.3	99.8	92.1	91.1	116.5	106.9	181.5	92.1	103.6	11	
97.3	82.5	94.5	81.5	111.8	102.0	94.5	93.7	112.7	108.3	185.3	95.1	98.6	12	
95.8	84.4	116.3	91.5	96.4	110.0	94.9	94.6	102.6	123.2	203.8	109.7	113.6	26 年 1 月	
97.3	86.2	108.4	90.8	108.8	115.3	101.7	100.6	116.1	132.3	209.8	118.8	118.2	2	
99.4	81.9	105.3	91.2	110.8	113.3	103.5	102.8	112.3	122.8	217.8	105.8	116.8	3	
94.2	81.5	86.8	96.1	103.9	109.2	105.6	104.7	106.9	103.4	209.8	88.2	121.9	4	
93.1	83.4	102.4	96.4	109.0	106.4	97.3	96.6	108.8	113.9	198.8	100.1	119.5	5	
98.6	83.4	100.7	88.7	101.5	108.6	102.2	102.4	96.2	116.5	207.2	103.4	116.6	6	
99.8	80.9	101.6	100.3	107.9	111.0	106.5	106.0	111.0	114.7	189.9	100.9	123.9	7	
99.9	81.0	106.2	90.8	108.0	107.5	100.1	99.5	107.8	113.2	155.5	103.6	122.9	8	
100.9	81.6	98.8	93.7	99.2	100.1	88.4	89.3	84.9	111.3	191.6	98.9	134.2	9	
99.5	80.7	101.6	92.9	100.9	111.7	117.3	118.4	97.2	111.2	167.5	100.2	130.3	10	
100.3	78.9	108.8	93.0	102.7	105.5	93.8	94.6	100.3	116.0	154.7	109.0	129.0	11	
107.2	78.7	98.8	94.5	94.2	98.9	94.1	93.5	103.6	103.0	135.2	96.2	133.0	12	
100.1	80.8	106.3	100.7	102.0	105.8	103.4	103.3	109.5	107.4	140.6	102.1	138.6	27 年 1 月	
100.0	79.7	103.6	95.1	116.9	105.0	100.5	99.0	127.7	110.3	134.7	106.2	131.1	2	
95.3	79.3	99.5	88.0	105.0	103.2	103.1	102.9	104.4	102.5	132.5	97.1	128.1	3	
98.1	78.6	106.4	94.1	105.0	111.7	108.1	108.2	106.8	107.3	107.1	106.1	138.3	4	
95.6	76.7	101.8	85.9	99.8	105.2	107.1	107.7	93.3	102.2	120.8	99.7	133.9	5	
101.9	76.3	104.2	87.7	105.8	111.1	112.3	112.7	99.9	111.4	147.5	107.3	128.2	6	
99.3	76.4	106.5	87.5	96.9	109.7	107.4	107.8	90.3	112.3	152.6	105.6	127.1	7	
106.5	77.2	100.3	88.5	105.9	114.1	115.8	116.7	101.5	111.1	137.5	105.1	129.7	8	
91.1	75.4	105.9	86.6	102.4	113.4	115.5	117.5	85.2	110.7	133.2	108.7	126.6	9	
91.6	75.2	106.1	87.5	104.0	114.5	128.1	130.0	105.1	108.0	123.1	104.3	125.7	10	
100.1	74.4	104.4	85.8	102.8	112.2	119.4	119.9	102.6	108.7	122.7	106.0	128.0	11	
92.3	72.8	105.2	86.2	101.4	111.6	120.4	120.6	109.9	106.5	107.0	104.9	116.5	12	

表4 平成22年基準 京都府鉱工業出荷指数（季節調整済指数）

区 分	製造工業	業 種 分 類											
		鉄 鋼 業	非鉄金属 工 業	金属製品 工 業	はん用・ 生産用・ 業務用 機械工業	はん用 機械工業	生産用 機械工業	業務用 機械工業	電子部品・ デバイス 工 業	電気・情報 通信機械 工 業	輸送機械 工 業	窯業・土石 製品工業	化学工業
ウエイト	10000.0	81.2	144.4	326.6	1492.7	271.2	699.0	522.5	809.4	1079.1	1369.7	438.2	366.3
平成20年平均	111.3	120.6	157.4	126.4	120.6	107.9	130.6	113.7	94.9	93.0	127.5	114.3	109.9
21	88.7	80.7	98.6	83.1	69.5	69.2	57.9	85.2	81.1	75.1	85.4	81.7	96.4
22	100.0	100.0	100.0	100.0	100.0	100.0	100.0	100.0	100.0	100.0	100.0	100.0	100.0
23	97.5	109.9	97.0	97.2	106.9	109.0	108.8	103.3	105.6	91.7	102.3	94.3	103.7
24	95.8	109.2	86.6	101.0	98.1	98.8	102.2	92.3	135.1	79.4	91.0	102.2	99.7
25	96.9	116.1	86.0	98.3	98.3	109.9	96.1	95.4	146.9	92.9	100.2	101.7	103.3
26	104.0	118.3	93.5	100.1	100.1	115.2	95.8	98.1	179.2	96.5	109.7	106.9	104.2
27	106.2	111.7	92.2	94.8	111.7	111.1	117.8	103.9	210.8	79.1	102.9	108.0	107.8
平成23年1月	99.8	114.2	107.8	100.9	103.1	111.6	103.6	96.9	111.8	91.2	98.8	97.5	112.4
2	97.1	101.5	104.6	105.6	99.8	110.8	93.1	104.3	102.2	98.3	103.0	100.4	109.4
3	90.9	108.5	115.1	94.7	105.1	113.9	106.8	103.8	105.8	101.5	69.9	70.5	98.8
4	92.8	110.0	109.4	85.6	105.4	113.1	101.1	101.5	107.4	93.5	80.4	73.4	90.6
5	104.6	121.8	93.7	85.4	108.7	111.1	108.8	113.1	100.3	98.1	111.4	79.4	94.3
6	101.7	122.7	91.4	96.3	101.7	114.2	94.9	104.6	99.4	122.0	110.1	95.9	104.0
7	104.1	117.6	90.2	101.6	118.3	106.6	126.4	106.3	102.8	118.4	114.4	100.3	109.5
8	97.8	107.6	94.0	100.0	112.0	108.7	117.9	101.5	106.6	85.7	110.9	104.4	97.9
9	95.6	102.6	91.7	97.9	105.3	103.8	108.0	104.8	105.9	75.9	114.0	100.5	106.7
10	95.8	104.6	87.5	103.0	106.8	108.8	108.0	103.3	106.8	76.1	106.2	107.4	102.2
11	94.7	112.2	92.1	98.5	106.5	105.4	111.1	100.4	107.0	74.4	101.0	101.1	101.7
12	98.4	101.4	89.1	99.5	112.4	107.1	124.2	100.1	115.2	73.3	108.9	98.8	119.5
24年1月	95.7	107.1	85.6	102.0	105.9	104.8	110.6	100.0	120.0	72.4	104.9	106.3	87.4
2	95.1	112.6	89.5	104.1	105.1	103.0	114.6	93.0	125.7	72.6	102.2	109.1	96.4
3	97.7	107.3	89.1	108.5	96.7	102.4	102.5	91.4	120.1	71.1	104.0	128.2	106.2
4	92.8	114.0	85.3	107.3	92.0	105.7	83.1	91.5	114.9	80.5	95.2	105.0	97.5
5	94.8	106.9	83.4	109.2	99.6	106.4	104.9	89.4	116.9	79.0	98.8	104.6	107.8
6	95.6	105.8	86.9	104.6	101.1	94.6	107.5	96.4	124.9	77.9	95.9	99.0	103.6
7	93.8	104.1	87.5	97.3	88.7	96.3	80.9	91.1	122.3	79.9	84.1	109.4	94.3
8	94.5	91.1	86.5	96.2	98.7	94.4	102.3	93.7	140.3	83.7	93.4	92.2	76.9
9	94.5	84.3	85.5	95.9	95.5	92.7	104.0	88.8	149.3	82.4	79.5	90.6	91.4
10	96.7	113.3	85.6	96.9	97.6	93.5	102.9	91.5	151.8	76.0	79.1	94.0	127.5
11	97.9	119.7	83.3	93.7	97.8	93.4	101.8	95.6	169.9	81.3	80.6	92.1	98.6
12	96.2	131.8	83.3	95.5	91.3	91.4	96.4	86.0	147.6	87.3	75.0	94.3	103.5
25年1月	97.7	116.5	81.6	94.1	90.5	93.4	89.3	91.2	146.0	90.2	92.4	92.9	103.9
2	95.0	128.6	84.0	97.7	94.0	98.8	98.1	89.5	126.3	97.9	90.6	96.0	106.7
3	97.4	127.8	77.8	95.9	89.2	100.6	92.1	84.5	161.5	95.6	95.3	105.2	101.8
4	101.0	116.1	84.0	97.6	120.3	101.7	127.8	115.3	140.7	94.0	104.7	103.0	109.0
5	98.4	105.1	86.7	97.1	102.3	108.9	104.5	96.1	142.9	92.9	96.1	104.7	101.6
6	92.1	105.4	85.5	97.7	98.8	109.4	98.7	91.5	132.1	88.6	91.7	99.0	98.5
7	97.2	113.5	89.4	98.7	100.2	111.7	98.5	90.6	146.2	94.5	106.1	101.9	108.8
8	99.9	117.7	85.1	95.8	106.6	117.5	107.6	97.8	145.8	94.2	102.5	98.5	99.0
9	99.3	124.8	88.1	99.2	97.6	117.9	91.5	96.5	174.9	94.3	105.0	107.4	100.9
10	95.0	117.4	90.3	98.1	92.3	118.4	75.0	97.5	155.0	88.8	104.4	102.4	99.3
11	94.3	104.7	87.2	102.5	96.3	117.6	84.2	103.1	145.6	92.6	103.6	105.4	100.4
12	95.3	115.7	93.6	105.6	96.1	120.5	85.3	100.7	134.2	92.7	111.5	100.8	110.3
26年1月	107.5	120.6	94.4	104.4	96.9	119.5	86.9	97.5	130.7	101.9	115.7	112.0	99.2
2	106.0	120.5	95.3	104.3	101.6	121.5	95.0	102.1	144.9	101.2	113.6	106.9	125.8
3	105.3	117.4	94.1	103.4	101.7	112.6	104.5	99.1	151.1	121.9	113.9	112.9	107.2
4	100.4	120.8	90.5	99.8	105.0	111.6	102.3	99.5	164.7	85.1	117.6	112.9	102.2
5	99.3	123.1	98.8	98.9	96.0	109.7	87.2	100.0	159.9	91.0	113.2	111.6	98.5
6	99.6	121.8	94.7	98.7	101.2	111.2	101.5	96.1	162.9	88.8	102.6	107.9	109.0
7	103.5	114.6	94.3	100.5	102.5	113.9	95.9	99.1	177.9	87.6	112.6	104.6	103.2
8	103.0	108.9	91.8	99.7	99.0	114.4	93.7	97.1	179.5	90.8	101.6	109.2	99.3
9	106.4	124.3	90.8	97.6	92.5	113.0	83.9	95.2	220.5	123.1	103.2	103.9	103.4
10	107.9	111.9	94.3	99.2	112.5	117.7	117.6	97.1	202.4	93.6	109.9	99.7	108.2
11	104.8	116.6	92.0	98.4	95.3	116.1	88.2	94.8	207.6	85.3	104.4	98.9	102.7
12	103.9	116.8	93.4	96.1	100.2	121.8	92.6	99.7	220.9	79.2	108.3	103.4	94.8
27年1月	109.4	120.6	94.1	99.2	104.2	127.0	98.0	101.7	225.7	90.8	114.9	109.2	102.9
2	106.9	116.3	89.7	95.3	100.7	119.3	94.7	99.8	212.2	86.9	111.6	111.2	106.7
3	102.3	117.4	92.8	97.8	99.3	113.4	97.1	95.8	202.3	85.0	110.1	109.9	92.3
4	111.6	107.2	92.4	96.3	111.7	108.4	113.5	108.8	229.3	87.5	105.0	109.0	108.9
5	103.9	108.1	94.7	95.0	107.0	105.9	111.8	96.2	225.5	78.9	106.2	105.2	96.8
6	105.3	113.9	91.0	95.4	104.5	103.7	104.3	103.3	211.9	81.0	105.4	107.9	119.5
7	105.2	111.0	94.6	95.1	113.4	110.6	110.8	119.9	205.6	75.9	95.8	104.6	108.9
8	106.4	108.9	93.2	93.9	112.1	110.8	121.9	93.8	218.6	73.0	98.7	103.5	132.4
9	106.0	113.8	93.6	90.2	121.9	114.7	141.1	104.5	211.7	76.3	96.4	109.6	117.3
10	108.6	106.6	90.3	93.0	125.9	110.5	145.4	123.1	206.2	74.3	99.6	115.2	105.3
11	106.4	105.4	89.6	93.1	121.0	107.6	141.7	96.7	207.3	71.3	96.3	107.9	99.3
12	103.3	107.2	93.1	93.2	123.5	104.1	142.7	110.2	183.9	69.6	94.1	100.6	102.2

注 年平均は原指数

平成 22 年 = 100

プラスチック 製品工業	繊維工業	食料品・ たばこ 工業	印刷工業	その 他業 工	財 分 類								生産財	区 分	
					最 需 要	終 財	投 資 財			消 費 財	耐 久 財				
							資 本 財	建 設 財			耐 消 費	久 財			非 耐 久 財
310.9	203.0	2150.1	953.8	274.6	4802.0	1937.3	1845.2	92.1	2864.7	599.6	2265.1	5198.0	ウエイト		
122.7	138.3	102.7	104.6	112.4	111.8	123.1	123.4	116.4	104.1	106.2	103.5	111.0	平成 20 年平均		
108.6	131.7	100.5	101.3	100.8	91.3	77.6	76.3	103.5	100.7	101.5	100.4	86.3	21		
100.0	100.0	100.0	100.0	100.0	100.0	100.0	100.0	100.0	100.0	100.0	100.0	100.0	22		
80.8	74.1	98.1	81.3	101.8	97.0	101.5	101.7	98.3	94.0	80.4	97.6	97.9	23		
79.7	70.1	100.3	77.0	103.5	92.4	96.3	96.1	101.6	89.8	54.9	99.0	99.0	24		
95.3	68.0	82.5	82.0	108.7	91.7	98.5	97.9	109.6	87.2	104.1	82.7	101.5	25		
97.1	68.6	87.6	93.2	103.8	95.2	100.7	100.8	98.1	91.6	105.0	88.0	112.0	26		
94.9	64.5	93.7	89.3	105.2	97.4	112.5	113.3	97.4	87.1	60.5	94.2	114.3	27		
83.0	78.2	96.9	92.0	99.4	93.9	98.9	98.7	104.5	90.1	59.6	100.4	104.5	平成 23 年 1 月		
78.8	75.3	97.1	88.1	100.3	93.7	99.4	99.3	102.4	89.0	67.9	97.1	100.2	2		
80.2	75.4	83.8	90.0	92.0	88.0	98.6	98.9	92.1	78.4	72.5	83.2	95.2	3		
78.1	76.6	93.8	85.7	107.1	88.3	92.2	92.1	95.5	87.3	61.2	92.4	96.6	4		
87.4	74.4	129.0	83.0	102.1	112.9	107.2	107.7	99.5	115.8	72.1	123.6	97.3	5		
80.7	74.0	103.5	83.9	108.3	103.2	97.6	98.1	93.9	107.2	127.4	103.1	100.6	6		
81.0	75.5	92.5	83.4	109.7	108.7	109.6	109.6	99.6	100.9	136.8	94.0	99.2	7		
80.0	75.3	93.4	80.7	94.1	96.5	102.4	102.4	92.4	94.8	90.3	91.7	99.1	8		
75.0	72.3	94.6	75.9	103.4	95.2	104.3	104.0	118.1	90.8	76.6	94.4	96.5	9		
82.9	70.7	97.7	73.8	105.0	94.4	104.1	104.9	99.2	89.6	65.8	95.5	97.2	10		
81.3	70.3	98.2	70.9	94.8	93.2	99.2	99.3	95.4	92.0	65.3	97.3	94.9	11		
81.0	71.6	100.5	72.2	107.7	99.4	105.5	106.1	93.7	94.2	63.7	102.0	97.0	12		
81.0	71.1	96.0	66.4	103.6	93.9	104.0	104.5	93.0	86.1	60.8	94.8	96.9	24 年 1 月		
73.7	70.1	98.6	71.9	104.9	93.5	99.0	98.6	108.5	88.9	63.2	96.9	96.3	2		
76.7	69.3	110.8	70.0	102.8	96.1	96.1	96.1	97.4	94.3	60.1	109.8	101.1	3		
75.7	72.7	95.4	69.9	103.5	87.6	88.2	87.9	97.3	88.5	55.8	95.0	96.7	4		
74.5	71.3	97.8	72.9	103.3	93.2	95.8	95.7	98.0	91.9	58.2	97.5	96.5	5		
77.5	71.0	101.2	73.9	102.7	94.7	103.4	103.9	101.7	89.8	50.3	100.4	96.8	6		
76.6	70.8	102.7	74.4	100.5	91.2	85.0	83.6	102.1	88.7	48.9	100.7	95.8	7		
77.1	69.2	93.2	77.4	104.6	90.9	103.0	101.4	119.0	85.0	57.8	87.9	97.9	8		
86.1	68.4	101.3	80.9	101.3	89.7	91.5	91.6	94.3	90.5	54.6	100.0	99.6	9		
83.1	69.0	102.1	84.2	102.0	92.0	92.9	92.9	95.9	92.5	43.9	104.5	100.9	10		
88.4	70.0	101.3	86.4	105.6	91.9	99.8	99.8	100.0	89.6	48.7	99.4	102.6	11		
85.6	68.5	102.4	89.2	104.0	91.9	92.5	92.3	99.0	90.5	50.0	100.7	99.8	12		
89.3	64.8	99.1	83.4	106.1	94.5	95.7	94.9	109.6	93.1	70.1	99.0	100.5	25 年 1 月		
97.9	68.5	87.7	83.3	110.2	91.1	92.9	92.0	111.6	90.5	93.1	88.5	98.8	2		
96.5	67.0	91.0	83.3	107.9	93.2	97.3	97.0	107.8	90.0	91.7	91.3	101.3	3		
92.9	67.8	93.1	70.7	101.1	102.9	116.1	117.5	96.6	92.9	90.4	93.8	100.5	4		
95.1	67.7	93.9	73.9	106.7	97.7	103.3	103.4	103.5	93.6	98.7	92.4	98.8	5		
85.3	67.0	84.3	83.7	102.6	90.0	98.8	98.5	102.6	87.7	97.7	84.4	95.3	6		
96.6	67.2	77.6	85.3	108.9	91.3	98.5	97.0	112.7	84.6	113.1	78.4	102.8	7		
104.7	66.8	80.4	87.7	120.0	93.6	103.8	102.1	130.2	87.4	109.6	79.2	105.1	8		
103.2	69.1	75.9	82.1	120.7	91.1	97.0	95.5	123.2	87.0	125.4	76.1	107.6	9		
96.9	68.6	70.8	83.8	106.5	83.5	90.5	90.1	104.5	79.2	117.6	70.5	103.8	10		
86.5	72.2	68.9	83.7	108.4	85.3	94.4	93.7	112.0	79.5	115.7	69.1	101.8	11		
98.7	69.8	72.9	81.5	109.2	88.3	96.2	96.2	101.4	83.4	128.4	73.8	100.7	12		
90.0	70.3	116.0	91.5	101.5	108.6	92.9	92.6	98.5	119.3	137.5	113.0	106.1	26 年 1 月		
96.5	73.2	99.9	90.8	111.5	105.4	101.4	100.7	109.5	109.8	119.2	105.6	108.1	2		
99.1	70.0	84.8	91.2	111.0	103.8	106.2	106.1	102.9	99.2	140.4	85.7	108.2	3		
92.1	67.8	63.6	96.1	98.2	84.3	104.3	105.2	94.7	70.1	94.5	65.6	111.8	4		
88.7	71.1	77.6	96.4	104.2	88.4	98.3	98.3	98.5	81.3	99.9	76.7	110.1	5		
98.3	70.2	85.0	88.7	102.0	91.2	100.9	101.3	92.0	86.8	87.4	86.6	107.4	6		
97.3	68.0	85.6	100.3	106.4	93.5	105.3	105.1	103.7	85.8	87.5	85.7	113.2	7		
101.0	68.2	90.5	90.8	106.1	93.9	97.8	97.4	102.7	92.1	91.7	90.4	111.5	8		
98.5	67.4	85.2	93.7	103.5	95.4	98.1	98.9	83.4	94.1	122.2	85.6	116.8	9		
97.8	67.0	93.1	92.9	102.6	96.8	115.2	116.5	96.1	91.4	90.5	92.2	116.1	10		
98.8	66.1	93.6	93.0	102.2	93.4	95.6	95.4	94.7	89.7	77.0	93.1	115.3	11		
105.6	65.1	85.4	94.5	98.4	88.8	93.4	92.8	103.3	85.8	89.4	85.1	118.1	12		
97.1	66.7	92.4	100.7	103.8	98.0	104.6	105.1	96.3	93.5	103.6	91.8	123.7	27 年 1 月		
96.7	66.6	90.9	95.1	112.5	96.0	101.9	101.1	114.5	92.3	90.6	92.2	117.5	2		
93.1	65.0	85.9	88.0	104.5	93.2	102.7	102.8	93.7	86.4	77.8	85.3	112.5	3		
95.0	65.4	90.9	94.1	104.9	99.2	112.6	113.8	100.8	88.4	72.0	91.8	120.0	4		
90.6	64.2	85.8	85.9	101.8	91.4	109.0	109.8	92.3	75.7	59.7	85.0	116.0	5		
102.1	63.6	88.6	87.7	109.2	95.0	111.0	111.5	99.9	85.6	59.3	90.9	114.6	6		
95.1	64.3	97.2	87.5	105.0	96.3	111.5	112.3	94.2	86.6	44.6	97.3	113.2	7		
101.1	66.5	90.8	88.5	105.4	97.7	116.0	117.2	96.3	84.7	44.8	94.4	114.2	8		
90.7	63.3	95.6	86.6	102.5	98.1	117.5	119.1	87.2	83.5	46.5	97.8	113.0	9		
90.6	63.9	103.4	87.5	105.4	102.9	126.6	129.6	98.8	90.5	39.0	102.5	112.7	10		
94.0	62.9	99.6	85.8	102.8	100.9	118.2	119.1	97.0	89.0	37.6	99.3	111.6	11		
91.7	62.1	96.9	86.2	105.2	100.3	123.7	123.5	99.8	85.3	34.6	97.5	106.3	12		

表5 平成22年基準 京都府鉱工業在庫指数（季節調整済指数）

区 分	製造工業	業 種 分 類											
		鉄 鋼 業	非鉄金属 工 業	金属製品 工 業	はん用・ 生産用・ 業務用 機械工業	はん用 機械工業	生産用 機械工業	業務用 機械工業	電子部品・ デバイス 工 業	電気・情報 通信機械 工 業	輸送機械 工 業	窯業・土石 製品工業	化学工業
ウエイト	10000.0	61.3	227.1	629.4	1125.8	148.6	435.0	542.2	892.6	1072.3	260.6	1728.5	750.1
平成20年末	111.1	X	109.4	137.2	90.6	X	X	X	74.9	99.1	X	113.2	129.9
21	97.2	X	98.0	104.1	78.2	X	X	X	75.0	83.5	X	103.6	98.1
22	98.6	X	103.8	97.1	121.4	X	X	X	116.6	95.8	X	107.3	104.0
23	104.9	X	107.0	100.6	128.2	X	X	X	89.8	203.0	X	107.7	99.2
24	94.6	X	111.8	115.7	114.1	X	X	X	103.3	108.4	X	99.9	93.1
25	138.1	X	119.7	128.3	73.9	X	X	X	458.3	223.7	X	97.4	99.5
26	146.5	X	132.5	139.1	73.5	X	X	X	440.9	283.1	X	113.6	96.0
27	130.8	X	145.9	136.2	80.7	X	X	X	435.8	161.4	X	107.4	97.4
平成23年1月	98.2	X	99.4	93.4	114.6	X	X	X	105.6	115.3	X	105.9	101.3
2	100.7	X	102.8	90.8	109.6	X	X	X	114.3	129.6	X	106.7	101.2
3	102.2	X	98.9	100.1	111.2	X	X	X	95.6	124.3	X	124.3	101.0
4	109.0	X	98.9	102.5	114.8	X	X	X	97.2	163.2	X	131.8	103.7
5	109.1	X	99.0	104.9	111.5	X	X	X	106.2	182.5	X	119.7	105.0
6	104.9	X	100.3	100.5	124.0	X	X	X	92.7	163.7	X	114.6	105.0
7	99.6	X	101.6	97.8	136.6	X	X	X	93.4	128.7	X	108.2	102.6
8	101.0	X	104.5	96.0	129.4	X	X	X	119.7	118.1	X	101.7	100.7
9	97.9	X	105.6	97.5	132.5	X	X	X	93.5	139.1	X	100.5	98.8
10	104.1	X	107.3	97.3	125.7	X	X	X	123.1	158.9	X	99.9	98.5
11	107.7	X	106.7	98.5	127.0	X	X	X	108.4	188.8	X	101.7	99.6
12	106.0	X	103.4	96.7	126.6	X	X	X	91.3	201.3	X	105.9	96.6
24年1月	106.6	X	106.0	97.2	124.4	X	X	X	99.1	187.3	X	105.4	98.7
2	104.0	X	105.4	96.6	125.2	X	X	X	98.5	166.8	X	96.0	93.8
3	99.2	X	105.3	93.4	125.9	X	X	X	81.8	182.9	X	84.4	91.4
4	98.3	X	105.8	100.8	127.9	X	X	X	75.2	169.8	X	89.4	91.3
5	99.6	X	107.4	88.5	125.5	X	X	X	99.1	160.3	X	90.7	90.9
6	99.7	X	104.6	104.7	120.6	X	X	X	115.0	141.2	X	93.7	91.3
7	99.5	X	105.6	104.0	112.1	X	X	X	106.5	139.0	X	95.6	92.7
8	99.5	X	105.3	106.5	111.4	X	X	X	108.3	138.0	X	99.1	94.7
9	100.8	X	105.3	106.0	112.9	X	X	X	107.5	148.5	X	101.6	95.7
10	100.5	X	107.1	108.2	123.3	X	X	X	107.2	137.2	X	101.3	95.6
11	96.9	X	107.9	110.4	111.0	X	X	X	110.7	118.1	X	99.1	92.4
12	95.5	X	108.1	111.4	112.4	X	X	X	105.5	107.8	X	98.0	90.8
25年1月	96.5	X	111.1	113.0	102.0	X	X	X	138.0	88.4	X	95.6	95.2
2	91.6	X	111.9	113.1	98.8	X	X	X	104.6	85.3	X	94.6	97.3
3	93.4	X	112.7	113.5	91.7	X	X	X	142.7	75.1	X	91.5	100.3
4	94.5	X	113.5	114.7	88.3	X	X	X	152.4	84.8	X	94.5	99.6
5	92.2	X	114.6	116.8	83.8	X	X	X	114.4	92.8	X	93.1	100.0
6	93.1	X	114.9	116.8	78.2	X	X	X	145.4	89.8	X	95.9	100.7
7	106.5	X	118.5	118.0	77.9	X	X	X	243.2	101.8	X	94.6	105.1
8	101.4	X	116.4	120.1	73.5	X	X	X	167.2	115.7	X	97.6	103.1
9	104.6	X	117.5	119.4	69.5	X	X	X	212.2	138.0	X	101.5	103.5
10	106.6	X	116.4	121.6	74.5	X	X	X	218.2	149.6	X	96.1	102.0
11	106.4	X	116.0	120.9	74.6	X	X	X	196.2	168.0	X	93.3	100.1
12	139.0	X	117.0	123.4	71.0	X	X	X	505.3	196.7	X	93.5	99.1
26年1月	145.8	X	121.7	126.1	86.4	X	X	X	499.2	245.0	X	95.2	94.8
2	146.2	X	122.4	126.3	81.1	X	X	X	486.9	278.5	X	95.9	92.4
3	146.1	X	124.9	127.2	79.6	X	X	X	572.2	280.6	X	93.9	91.4
4	147.9	X	125.7	129.7	80.8	X	X	X	487.3	286.8	X	95.8	93.5
5	152.9	X	126.3	134.8	79.8	X	X	X	491.8	302.1	X	96.7	93.2
6	156.1	X	127.7	133.2	80.6	X	X	X	530.9	339.6	X	98.7	92.9
7	156.3	X	123.2	135.9	80.6	X	X	X	489.5	351.9	X	100.9	91.1
8	159.9	X	128.7	137.0	84.7	X	X	X	495.1	354.6	X	100.7	90.8
9	147.0	X	129.0	138.0	72.3	X	X	X	522.6	285.9	X	101.5	91.3
10	143.0	X	130.1	134.8	79.6	X	X	X	433.8	233.8	X	104.2	91.0
11	146.8	X	130.9	134.1	73.7	X	X	X	474.1	257.3	X	106.6	93.0
12	148.8	X	131.4	135.0	71.9	X	X	X	477.5	269.7	X	108.9	94.1
27年1月	143.5	X	131.9	138.9	79.8	X	X	X	444.6	234.0	X	108.2	100.1
2	145.6	X	133.5	139.1	80.9	X	X	X	515.2	207.8	X	106.9	96.8
3	148.7	X	134.8	133.8	79.3	X	X	X	585.8	226.4	X	104.9	98.5
4	135.6	X	137.0	141.0	80.4	X	X	X	448.7	157.3	X	104.6	100.1
5	134.8	X	135.9	144.7	82.0	X	X	X	454.9	141.4	X	106.8	98.1
6	128.9	X	140.4	142.3	85.9	X	X	X	441.9	133.7	X	106.2	98.6
7	128.1	X	139.0	140.9	85.9	X	X	X	418.1	144.1	X	106.8	97.5
8	131.2	X	138.6	141.5	86.8	X	X	X	427.3	151.2	X	104.2	97.9
9	131.6	X	137.6	139.3	83.1	X	X	X	445.2	158.6	X	104.0	95.4
10	126.9	X	140.7	137.2	81.7	X	X	X	376.3	148.6	X	98.6	92.4
11	130.3	X	148.1	133.9	86.3	X	X	X	417.9	155.2	X	100.1	94.4
12	131.5	X	145.1	134.5	83.5	X	X	X	457.4	146.8	X	102.5	96.1

注 年末値は原指数

平成 22 年 = 100

プラスチック 製品工業	繊維工業	食料品・ たばこ 工業	印刷工業	その 他業	財 分 類								生産財	区 分
					最 需 要 財	投 資 財	資本財		消 費 財	耐 久 財				
							資 本 財	建 設 財		耐 消 費 財	非 耐 消 費 財	耐 久 財		
516.5	1587.9	616.3	-	531.6	3216.0	1436.7	1265.5	171.2	1779.3	740.3	1039.0	6784.0	ウエイト	
62.5	150.4	83.9	-	107.6	98.7	118.0	115.4	137.1	83.2	74.7	89.3	117.0	平成 20 年末	
133.5	120.8	52.6	-	107.6	79.4	87.5	84.6	109.0	72.9	67.4	76.9	105.6	21	
81.1	91.8	60.8	-	77.9	90.6	105.6	107.0	94.6	78.5	95.7	66.3	102.4	22	
60.6	78.6	31.9	-	117.3	129.3	118.4	121.9	92.5	138.1	252.1	56.8	93.4	23	
72.8	77.3	39.6	-	115.5	93.6	110.1	112.0	95.5	80.3	119.5	52.3	95.1	24	
65.1	79.5	61.3	-	127.5	111.6	99.8	100.8	92.4	121.2	181.7	78.1	150.7	25	
68.5	77.2	47.4	-	152.6	128.3	112.0	112.9	105.6	141.4	239.0	71.9	155.1	26	
94.3	74.9	42.7	-	123.5	91.2	98.0	98.4	95.0	85.7	115.2	64.6	149.5	27	
88.5	81.1	85.1	-	92.3	97.4	105.2	106.4	92.2	91.2	112.2	74.3	99.1	平成 23 年 1 月	
88.6	81.4	83.8	-	95.8	99.7	103.2	106.2	84.4	95.3	134.3	74.0	101.5	2	
74.9	80.5	74.0	-	110.2	105.5	110.1	114.5	81.8	99.9	152.0	68.2	99.7	3	
77.3	80.2	84.5	-	109.6	121.8	111.9	116.3	79.6	128.3	206.1	78.5	101.8	4	
71.2	79.3	89.0	-	112.3	127.4	111.9	116.5	78.0	141.2	222.7	86.2	100.2	5	
63.6	79.0	88.2	-	106.1	124.2	114.3	118.9	80.7	131.1	195.6	80.9	96.1	6	
66.7	79.7	64.1	-	95.6	106.3	117.0	121.9	80.3	97.8	149.7	62.8	96.3	7	
65.0	79.4	82.3	-	107.7	114.8	118.4	123.2	81.7	111.2	147.6	77.8	95.6	8	
69.9	78.2	60.3	-	115.3	110.1	117.8	122.6	83.9	104.2	168.3	71.5	92.4	9	
85.0	77.8	74.0	-	118.6	123.6	123.4	127.5	89.4	124.5	186.4	78.9	95.7	10	
73.7	77.6	75.0	-	128.2	133.6	121.6	125.9	89.3	142.8	226.3	83.2	94.2	11	
62.9	77.6	50.1	-	129.4	138.8	119.1	123.0	91.2	162.7	251.7	77.4	91.4	12	
73.9	78.3	79.1	-	121.4	135.7	120.4	123.6	93.0	148.2	225.2	86.5	93.2	24 年 1 月	
71.1	79.2	93.4	-	136.1	133.1	118.9	122.7	95.9	142.4	215.6	98.2	90.2	2	
78.8	78.8	74.8	-	117.8	125.7	109.3	111.0	99.3	138.1	225.3	84.2	85.9	3	
73.5	78.6	60.8	-	119.1	120.7	111.6	113.2	100.1	126.2	201.9	73.6	86.9	4	
75.0	77.9	69.5	-	126.0	121.4	116.5	118.5	101.6	126.8	184.6	86.6	88.8	5	
74.0	77.5	70.4	-	131.6	116.2	108.8	110.1	100.2	121.1	162.5	86.8	92.5	6	
78.2	77.0	73.0	-	129.6	114.7	107.2	108.6	97.2	119.5	169.5	87.3	91.9	7	
67.4	75.1	66.4	-	124.5	114.2	107.2	108.7	96.1	119.8	171.1	76.0	93.5	8	
93.9	75.7	73.4	-	120.7	111.8	107.7	109.2	96.5	115.9	180.2	82.3	95.8	9	
83.0	76.1	73.5	-	121.9	110.3	108.3	109.4	96.1	112.8	155.7	80.4	96.6	10	
73.4	76.2	62.4	-	122.5	101.2	108.1	109.7	95.2	96.2	130.0	71.8	94.2	11	
76.0	76.1	63.7	-	127.1	100.3	110.6	112.8	94.2	94.3	120.8	71.8	93.1	12	
72.7	78.8	68.1	-	136.8	92.0	97.1	97.5	94.2	88.2	96.0	87.5	98.6	25 年 1 月	
75.9	80.3	29.4	-	131.3	82.9	94.0	94.8	92.7	71.2	92.4	58.1	95.9	2	
63.1	79.5	67.6	-	128.3	82.3	86.9	86.5	90.0	78.6	77.1	79.1	97.6	3	
81.9	79.3	61.4	-	130.6	84.6	87.0	86.2	90.1	82.1	88.3	75.4	100.2	4	
64.9	78.9	44.2	-	122.5	82.7	88.9	88.6	91.0	78.0	93.0	65.1	95.9	5	
65.7	79.8	51.6	-	120.8	82.4	88.2	87.8	91.5	78.4	89.0	68.1	98.8	6	
90.0	79.9	40.0	-	136.9	85.6	91.5	91.8	89.6	81.3	100.6	68.3	116.5	7	
88.5	78.6	42.9	-	135.6	88.4	89.0	88.9	88.8	88.0	111.9	69.0	107.5	8	
84.4	82.0	41.2	-	129.4	87.2	88.4	86.7	96.1	86.2	118.8	66.1	113.1	9	
77.9	81.7	14.1	-	130.0	89.5	92.8	93.0	93.2	86.9	133.9	49.7	114.8	10	
80.8	81.1	27.3	-	127.3	94.2	93.0	93.9	86.6	95.1	147.3	58.3	112.6	11	
67.7	79.3	98.6	-	141.4	114.2	96.4	97.5	91.6	133.0	163.5	109.4	150.0	12	
88.0	78.8	43.4	-	146.0	120.2	113.1	116.3	88.1	128.4	196.8	75.0	158.0	26 年 1 月	
84.1	78.9	44.6	-	128.8	126.0	112.1	115.0	88.0	135.2	223.8	67.5	156.2	2	
81.2	77.6	56.1	-	109.4	103.1	107.6	110.3	91.5	98.1	154.1	66.0	163.3	3	
77.9	77.5	27.9	-	125.4	114.1	115.2	117.4	99.4	109.3	204.3	49.1	161.7	4	
75.9	78.2	56.5	-	142.0	127.4	113.8	114.9	104.5	138.0	224.0	73.5	163.0	5	
77.1	78.4	50.6	-	147.0	137.8	120.1	121.9	107.5	151.4	265.4	71.2	164.0	6	
79.3	78.7	51.2	-	156.8	149.2	124.0	126.2	108.3	167.1	290.2	76.4	163.6	7	
73.0	78.3	54.9	-	159.0	152.2	125.5	127.5	109.2	175.2	298.6	79.7	163.3	8	
75.1	77.3	43.4	-	150.8	115.3	106.8	106.4	109.7	122.7	217.4	67.9	160.4	9	
75.5	76.3	42.3	-	160.5	115.4	110.2	110.6	108.4	121.4	191.0	71.9	157.2	10	
76.7	76.7	55.1	-	164.8	125.1	111.3	111.3	110.2	135.5	213.4	81.9	158.2	11	
75.2	76.7	62.0	-	164.6	131.3	112.7	113.6	106.1	151.5	224.8	91.1	157.8	12	
72.8	79.0	62.3	-	155.1	119.2	110.5	110.9	109.3	128.2	189.0	82.6	155.1	27 年 1 月	
73.7	79.0	69.6	-	153.1	114.3	105.8	105.6	109.9	117.6	163.2	88.6	161.4	2	
79.8	78.9	57.1	-	149.8	107.8	106.7	106.0	113.8	108.2	159.4	79.3	163.7	3	
72.3	78.9	56.6	-	138.2	93.3	102.5	101.0	113.6	87.6	102.4	71.5	154.5	4	
94.4	77.7	54.8	-	136.8	87.4	95.5	93.1	111.8	79.6	79.2	72.0	156.3	5	
85.2	77.0	48.8	-	126.7	85.1	99.2	98.1	106.7	74.3	89.3	63.2	150.4	6	
81.5	76.5	47.7	-	115.3	87.8	98.6	98.3	96.0	77.8	104.5	55.5	149.9	7	
113.3	77.0	50.1	-	123.0	91.7	100.9	101.2	98.0	83.5	105.5	66.6	151.9	8	
95.5	76.7	59.0	-	133.7	90.4	99.2	99.9	95.5	82.8	100.9	74.2	150.7	9	
91.6	78.1	60.1	-	126.1	89.9	99.1	99.8	94.7	82.9	100.1	76.0	142.6	10	
123.1	76.7	54.1	-	135.3	92.5	100.3	101.2	93.6	86.9	108.8	73.9	148.9	11	
103.6	75.3	57.2	-	130.3	91.3	98.1	98.2	96.3	88.5	102.2	77.1	151.2	12	

3 財別生産指数の動向

財別の動向をみると、投資財、生産財は上昇、消費財は低下しました。生産財は4年連続の上昇となりました。

投資財についてみると、資本財は111.7で、前年比11.6%の上昇、建設財は102.7で、同0.8%の低下となりました。

消費財についてみると、耐久消費財は130.8で同30.1%の低下、非耐久消費財は104.6で同2.1%の上昇となりました。

生産財は128.9で、同4.3%の上昇となりました。

(図8、図9、表2)

図8 京都府鉱工業生産指数 財別の推移 (H22=100 季節調整済)

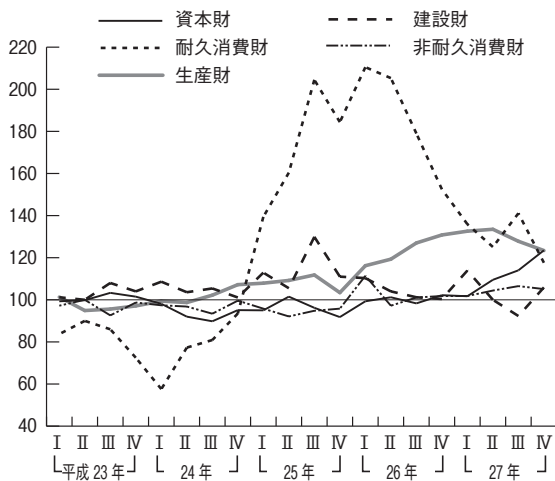
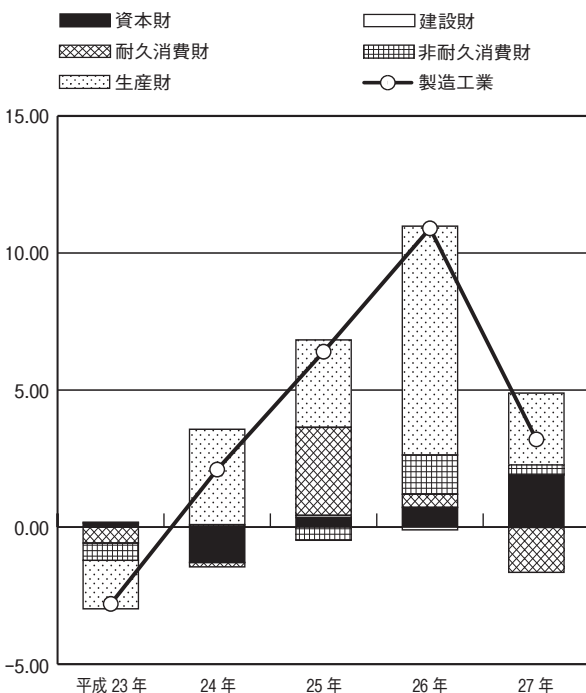


図9 京都府鉱工業生産指数 財別寄与度の推移



○寄与率と寄与度について

総合指数の上昇(低下)に対して、その内訳である業種別や財別の影響の度合いがどれだけであったかについて、その構成比を計算したものを寄与率といい、さらに総合指数の上昇(低下)率を寄与率により配分したものを寄与度といいます。寄与率、寄与度は次のように定義されます。

寄与率

$$= \frac{\text{各業種(財) 指数のポイント差} \times \text{各業種(財) のウェイト}}{\text{総合指数のポイント差} \times \text{総合のウェイト}} \times 100$$

寄与度

$$= \text{総合指数の対前年上昇(低下)率} \times \text{各業種(財)の寄与率} \div 100$$

○季節調整法について

鉱工業指数の季節調整法にはセンサス局法(X-12-ARIMA)を用いています。具体的な季節調整済指数の算出方法は次のとおりです。

$$\text{季節調整済指数} = \text{原指数} \div (\text{季節指数} \times \text{曜日} \cdot \text{祝祭日} \cdot \text{うるう年指数})$$

季節調整法スペックファイル (Spec File)

```
series{start=2008.1
span= (2008.1,2015.12)
decimals=1}
transform{function=log}
arima{model= (011) (011)}
regression{variables= (tdlnolpyear lpyear)
save= (td hol)
user= (jap - hol)
usertype=holiday
start=2008.1
file="xxxxxxxxxxxxxxxxxxxxxxxxxxxxxxxx"}
forecast{maxlead=12}
estimate{save= (mdl)
maxiter=500}
X11{print= (none+d10+d11+d16)
save= (d10 d11 d16)
seasonalma=x11default}
```

(注 在庫の場合はregressionの{}内を削除)
平成27年年間補正において、異常値処理を行った種別、年月は以下のとおり。

鉱工業指数系列	異常値種別	処理年月
生産・出荷	-	-
在庫	LS (level shift)	2013.12

○基準改定について

鉱工業指数は、採用品目やウェイト構成を基準時で固定しているため、基準時から遠ざかるにつれて、産業構造の変化や生産品目の種類及び価格の変動等により、実態を反映しにくくなる傾向があります。このため従来から5年ごとに基準時を更新(現行基準は平成22年)しています。