

令和2年国勢調査人口等基本集計結果の概要（京都府）

府企画統計課社会統計係

令和2年国勢調査の人口等基本集計が令和3年11月30日に公表され、令和2年10月1日現在の人口及び世帯数が確定しました。

人口等基本集計は、市町村別の人口や世帯等について集計した確定値で、「男女・年齢・配偶関係別の人口、家族類型別の世帯数、高齢者のいる世帯数、外国人人口」などがわかります。

1 人口

(1) 京都府の人口

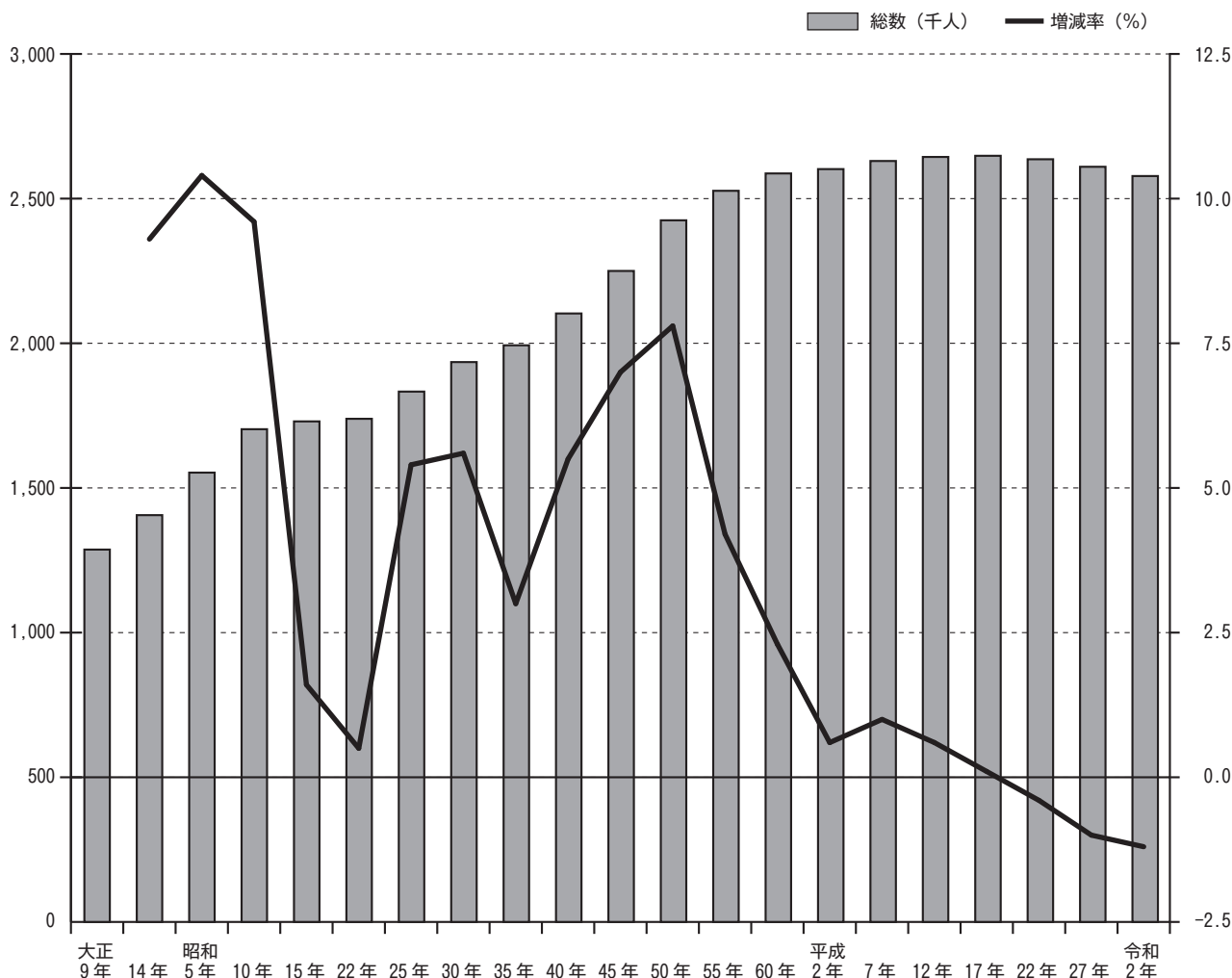
○府内の人口は257万8087人

○直近3回の調査で連続して人口が減少

令和2年10月1日現在の京都府の人口は257万8087人となり、平成27年から3万2266人（1.2%）減少しました。平成17年調査時の264万7660人を

ピークに、人口減少が続いています。また、減少率も平成22年調査時は△0.4%、平成27年調査時は△1.0%と拡大しています。（図1、第1表）

図1 京都府人口[千人]の推移及び増減率 [%]



(2) 市町村別人口

○人口は4市1町で増加、11市10町村で減少

府内で人口が最も多い市町村は京都市（146万3723人）です。前回調査時から1万1460人の人口減少となりましたが、府内人口に占める割合は56.8%となり、前回調査時の56.5%から0.3ポイント増加しました。

人口が増加した市町は木津川市（7.0%）、向日市（6.5%）、大山崎町（5.1%）、京田辺市（4.1%）、長岡京市（0.6%）の4市1町でした。また、向日市は減少から増加に転じ、京都市と精華町は増加から減少に転じました。（図2-1、2-2、第2表）

図2-1 市町村別人口 [人]

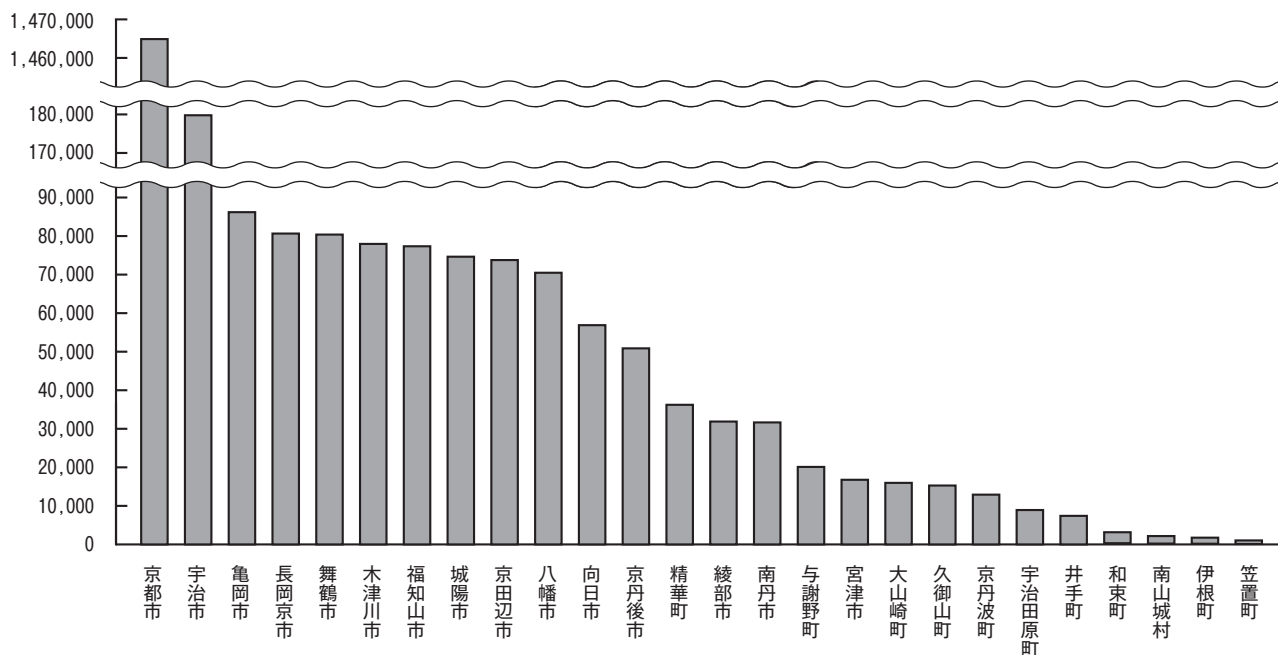
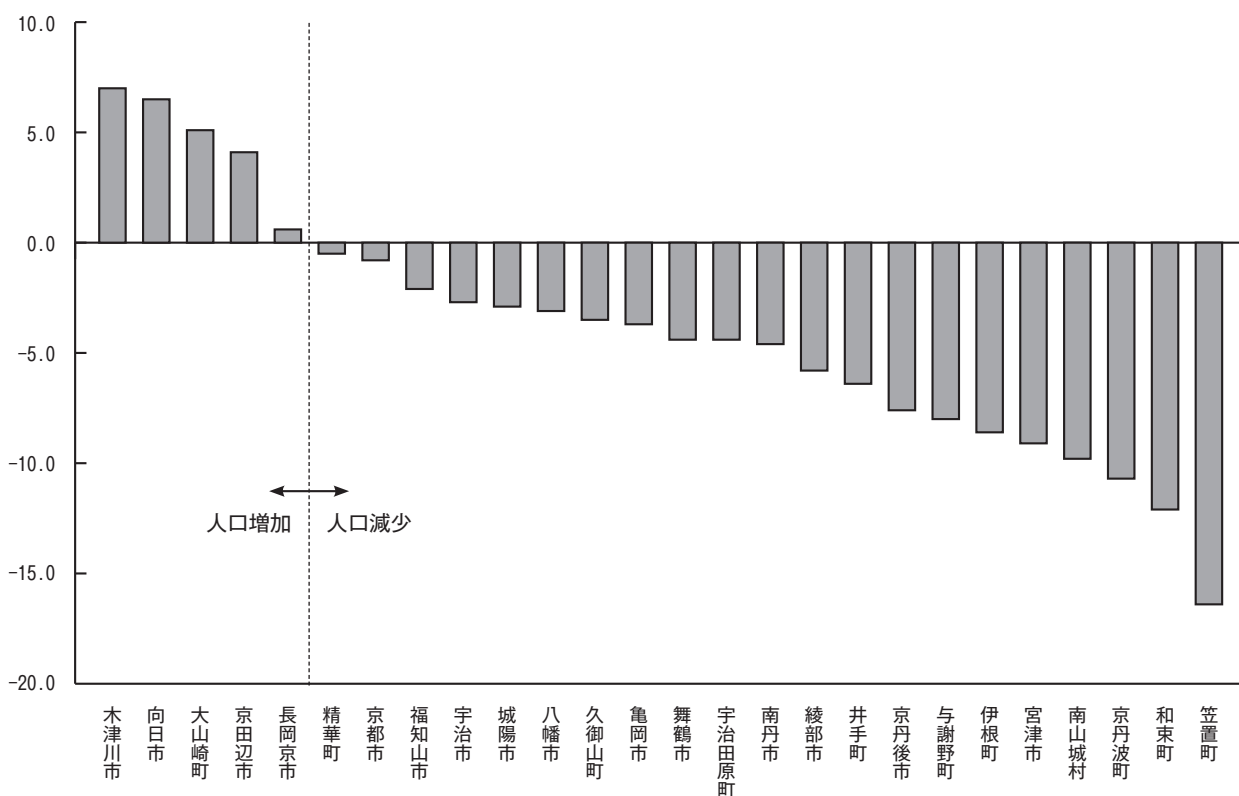


図2-2 市町村別人口増減率 [%]



(3) 地域別人口

地域別の人口及び府内人口に占める割合をみると、京都市域は146万3723人（56.8%）、山城地域は70万4528人（27.3%）、中丹地域は18万9488人（7.3%）、南丹地域は13万710人（5.1%）、丹後地域は8万9638人（3.5%）となりました。

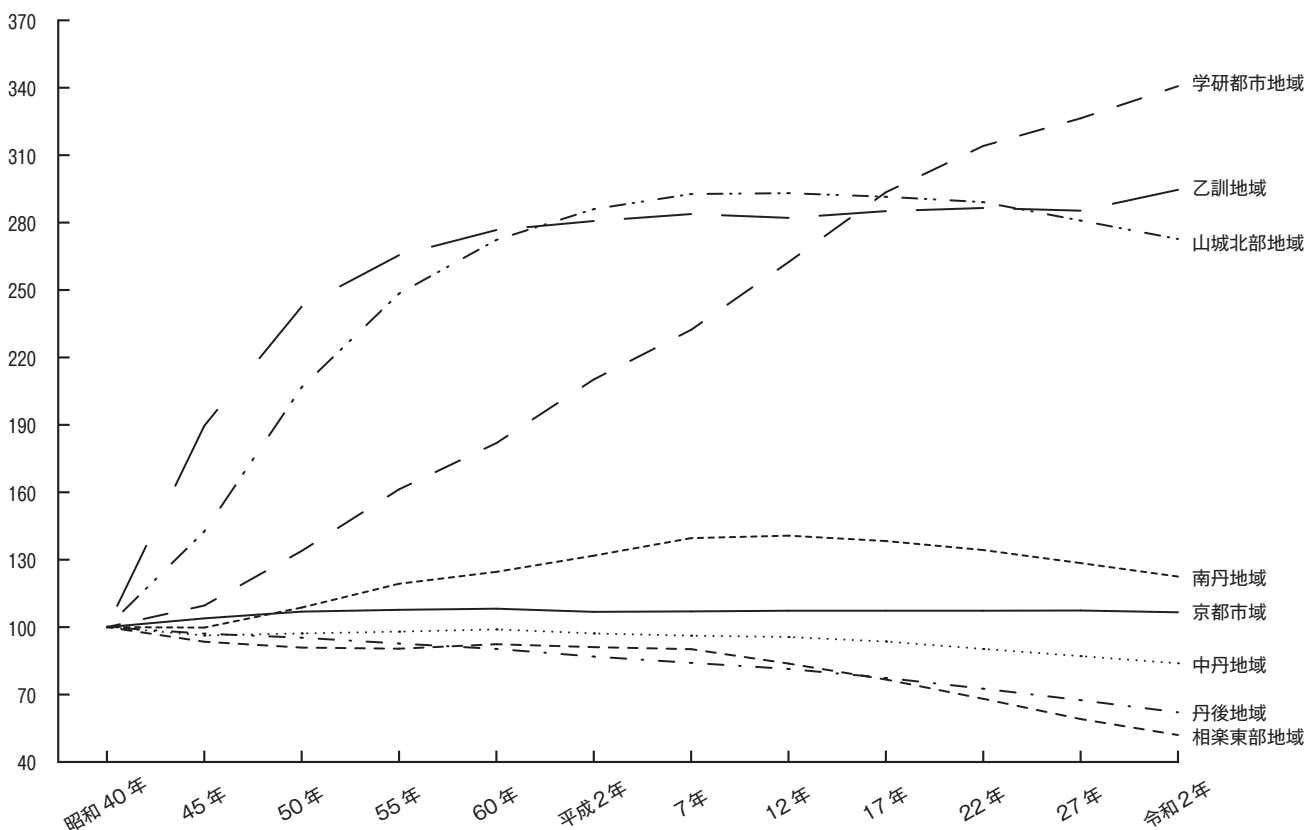
人口が増加した地域は乙訓地域と学研都市地域であり、世帯数は相楽東部地域と丹後地域以外の地域で増加しました。（表1、図3、第4表）

表1 地域別人口〔人〕・一般世帯数〔世帯〕及び前回調査比増減〔%〕

	人口	増減数	増減率	一般世帯数	増減数	増減率
京都市域	1,463,723	△ 11,460	△ 0.8	728,744	23,602	3.3
山城地域	704,528	605	0.1	288,898	12,190	4.4
乙訓地域	153,420	4,769	3.2	63,737	3,956	6.6
山城北部地域	356,237	△ 11,008	△ 3.0	147,296	2,505	1.7
学研都市地域	187,858	7,807	4.3	74,943	5,892	8.5
相楽東部地域	7,013	△ 963	△ 12.1	2,922	△ 163	△ 5.3
南丹地域	130,710	△ 6,367	△ 4.6	52,709	681	1.3
中丹地域	189,488	△ 7,258	△ 3.7	82,325	1,907	2.4
丹後地域	89,638	△ 7,786	△ 8.0	36,227	△ 899	△ 2.4

※各地域区分の構成市町村については第4表に掲載

図3 地域別人口指数の推移



(4) 男女別人口

○府内の男女別の人口割合は男性47.8%、女性52.2%

男女別では、男性が123万1468人（47.8%）、女性が134万6619人（52.2%）となり、女性が男性より11万5151人多く、人口性比は91.4となりました。

平成27年の調査と比較すると、男性は1万7504人、女性は1万4762人減少しました。

(5) 年齢別人口

○府内の65歳以上の人口割合は過去最高の29.3%

府内の15歳未満人口割合は11.4%、15歳～64歳人口割合は59.2%、65歳以上人口割合は29.3%となりました。市町村別では、15歳未満人口割合が最も高かったのは木津川市（16.6%）、15歳～64歳人

口割合については京田辺市（61.6%）、65歳以上人口割合では笠置町（52.8%）となりました。

（図4-1、4-2）

図4-1 府内市町村の年齢（3区分）別人口割合 [%]

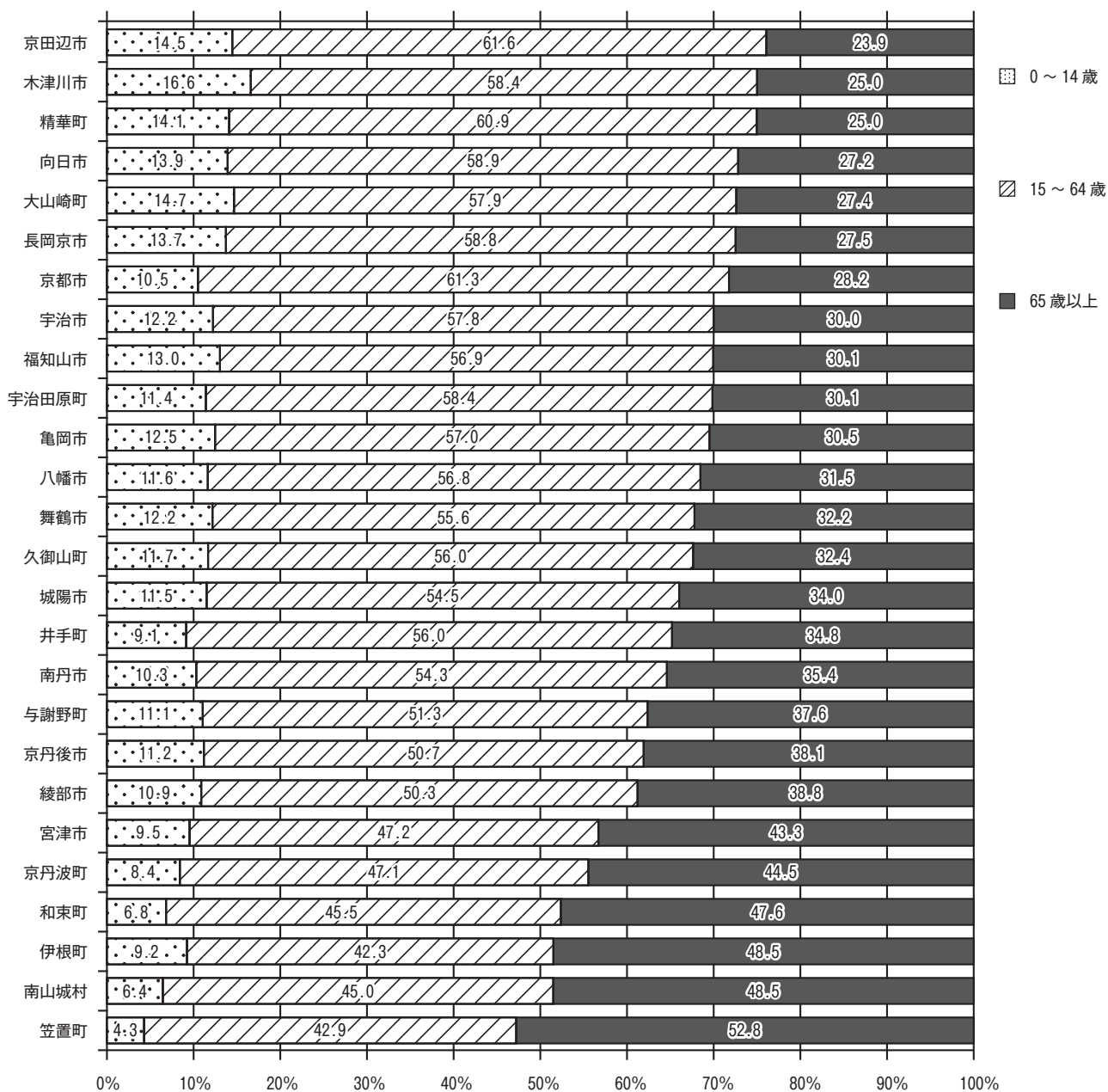
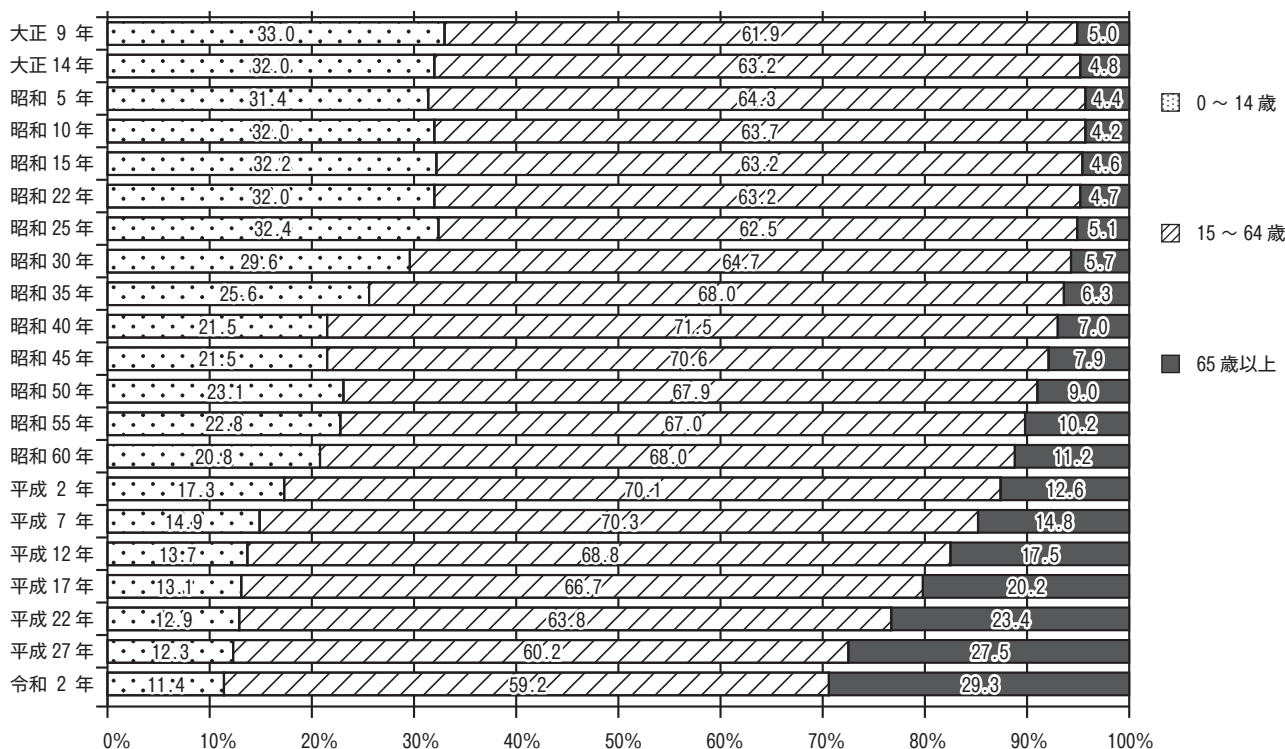


図4-2 京都府における年齢（3区分）別人口割合 [%] の推移



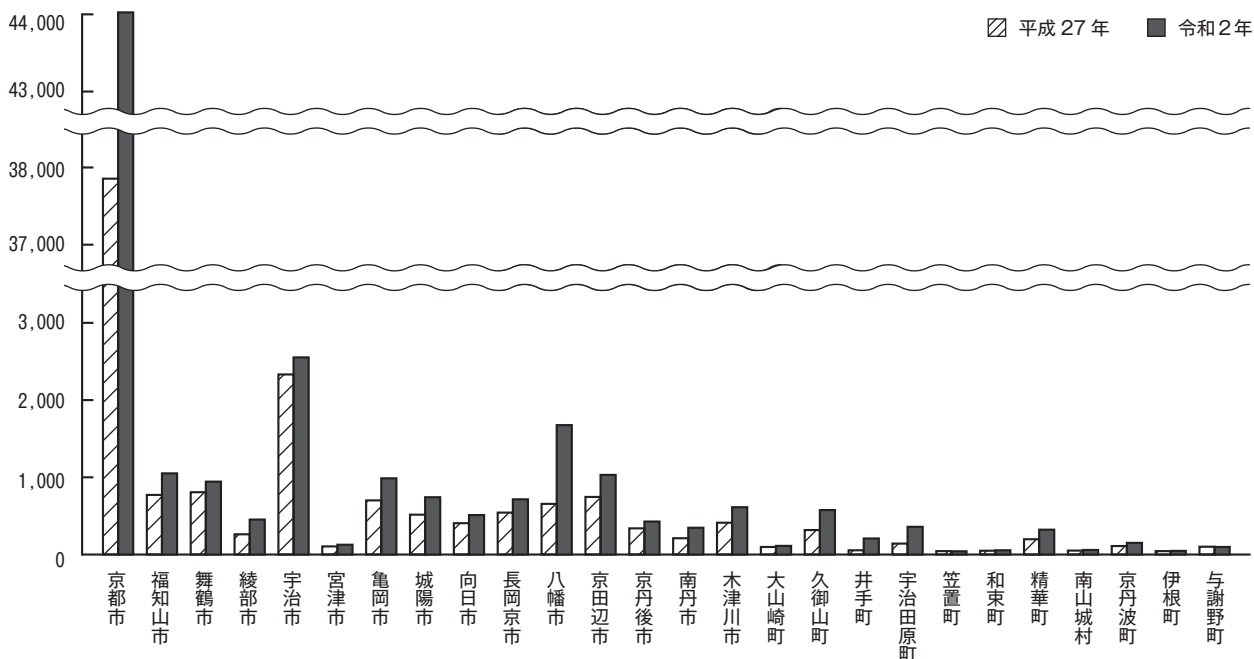
(6) 外国人人口

- 外国人人口は5万8075人となり、平成27年から1万359人（21.7%）増加
- 府内人口に占める外国人の割合は2.3%

府内外国人で最も多い国籍は韓国・朝鮮籍で、全体の39.1%を占めます。ついで中国籍が27.0%、ベトナム籍が9.5%となりました。前回調査から最も増加したのはベトナム籍（4046人増）で、最も減少したのは韓国・朝鮮籍（2834人減）でした。

また、市町村別では、与謝野町及び笠置町以外の市町村で増加し、増加数が多い市町村は京都市（6170人）、八幡市（1020人）、亀岡市（286人）となりました。（図5、第5表）

図5 市町村別外国人人口 [人]



2 世帯

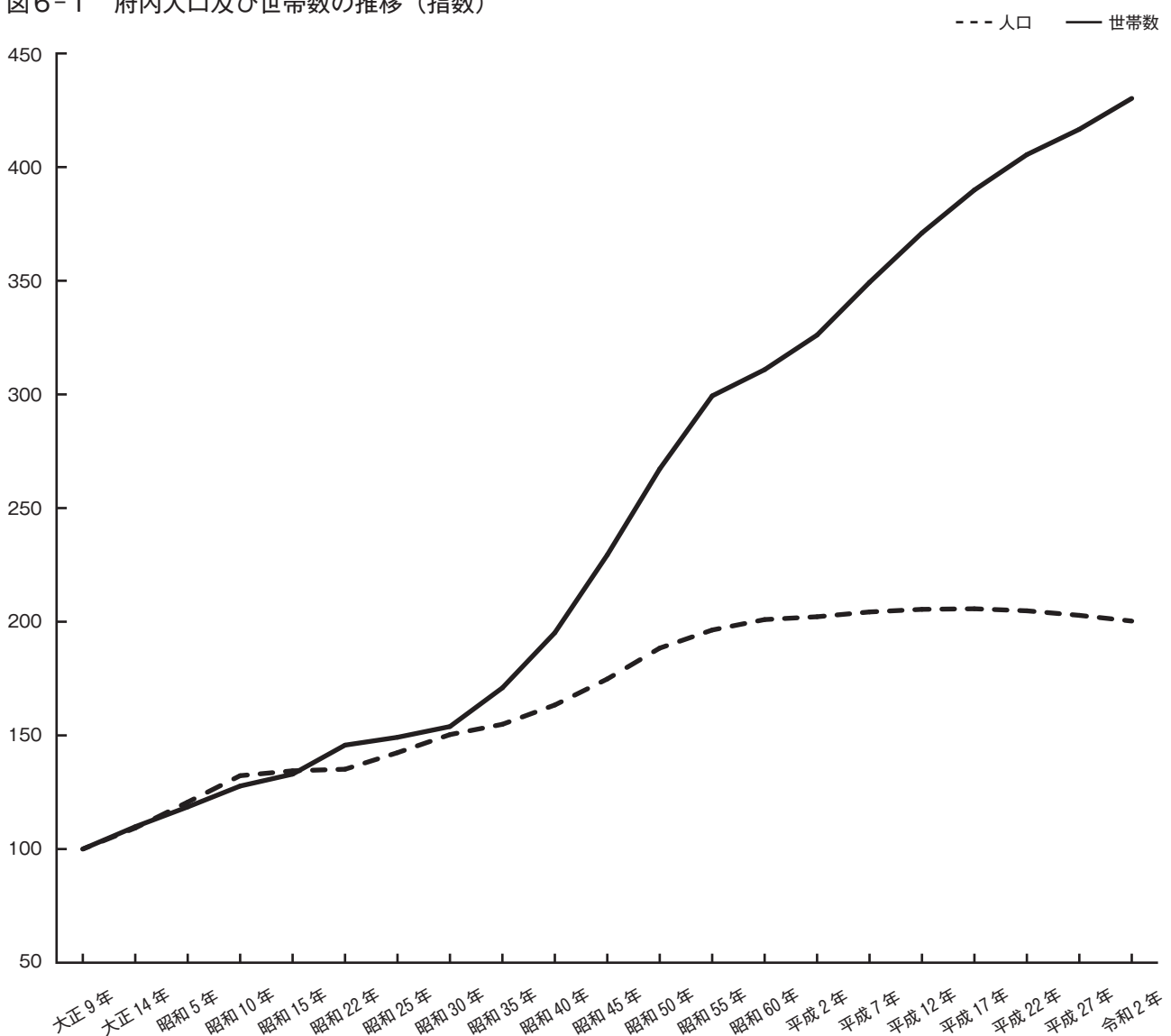
(1) 京都府内の世帯数

- 府内の世帯数は119万527世帯
- 府内の一般世帯数は118万8903世帯
- 一般世帯数は府内12市5町で増加、府全体では3.3%増加
- 1世帯あたり人員は過去最少の2.12人

京都府の一般世帯数（世帯の総数から施設等の世帯数を除いた数値）は平成27年から3万7481世帯（3.3%）増加し、過去最多の118万8903世帯と

なりました。世帯数の推移を人口の推移と比較すると、昭和30年頃から増加率に乖離が生じたことがわかります。（図6-1）

図6-1 府内人口及び世帯数の推移（指数）



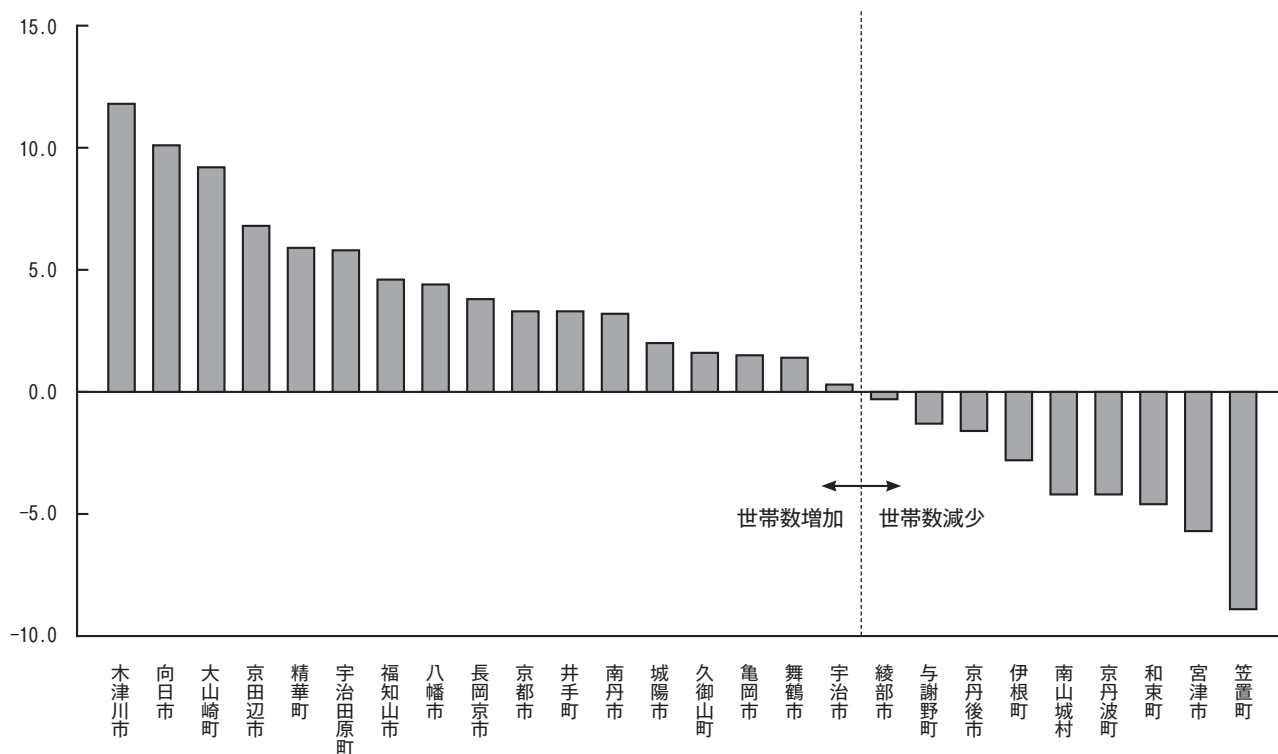
市町村別に一般世帯数をみると、京都市が72万8744世帯と最も多く、次いで宇治市が7万3443世帯、舞鶴市3万5098世帯となっています。前回調査と比べると、12市5町で増加し、3市6町村で減少しました。

増加率が高かった市町は、木津川市（11.8%）、

向日市（10.1%）、大山崎町（9.2%）で、減少率が高かった市町は、笠置町（△8.9%）、宮津市（△5.7%）、和束町（△4.6%）でした。（図6-2）

また、一般世帯の1世帯あたり人員は2.12人となり、平成22年（2.35人）、平成27年（2.22人）から引き続き減少しました。

図6-2 市町村別の世帯数増減率 [%]



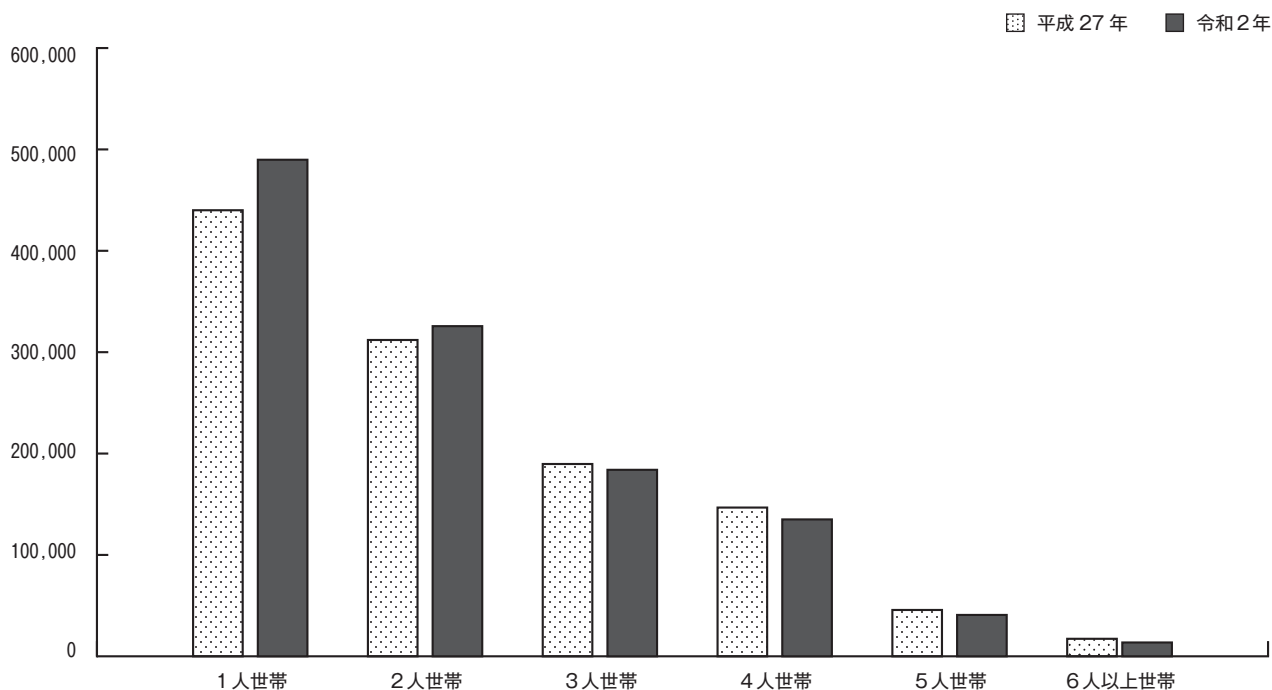
(2) 世帯員数別の世帯数

○府内の1人世帯は約5万世帯増加、2人世帯は約1万4千世帯増加

世帯人員別に一般世帯をみると、1人世帯が48万9815世帯と最も多く、41.2%を占めています。前回調査時と比較すると、4万9810世帯増加しました。一方で、3人以上の世帯は減少しました。

また、1人世帯の割合が高い市町村は、京都市(48.1%)、舞鶴市(37.6%)、南丹市(37.4%)となりました。(図7、第6表)

図7 府内の世帯人員別世帯数 [世帯]



第1表 京都府の国勢調査における人口及び世帯数の推移（大正9年～令和2年）

（単位：人、世帯、％）

年 次	人 口			世 帯 数		
	総 数	増減数	増減率	総 数	増減数	増減率
大正 9 年	1,287,147	-	-	276,725	-	-
大正 14 年	1,406,382	119,235	9.3	303,895	27,170	9.8
昭和 5 年	1,552,832	146,450	10.4	328,005	24,110	7.9
昭和 10 年	1,702,508	149,676	9.6	353,395	25,390	7.7
昭和 15 年	1,729,993	27,485	1.6	367,897	14,502	4.1
昭和 22 年	1,739,084	9,091	0.5	403,218	35,321	9.6
昭和 25 年	1,832,934	93,850	5.4	412,765	9,547	2.4
昭和 30 年	1,935,161	102,227	5.6	425,828	13,063	3.2
昭和 35 年	1,993,403	58,242	3.0	472,970	47,142	11.1
昭和 40 年	2,102,808	109,405	5.5	540,023	67,053	14.2
昭和 45 年	2,250,087	147,279	7.0	634,760	94,737	17.5
昭和 50 年	2,424,856	174,769	7.8	739,481	104,721	16.5
昭和 55 年	2,527,330	102,474	4.2	828,369	88,888	12.0
昭和 60 年	2,586,574	59,244	2.3	860,309	31,940	3.9
平成 2 年	2,602,460	15,886	0.6	902,420	42,111	4.9
平成 7 年	2,629,592	27,132	1.0	966,598	64,178	7.1
平成 12 年	2,644,391	14,799	0.6	1,026,724	60,126	6.2
平成 17 年	2,647,660	3,269	0.1	1,079,041	52,317	5.1
平成 22 年	2,636,092	△ 11,568	△ 0.4	1,122,057	43,016	4.0
平成 27 年	2,610,353	△ 25,739	△ 1.0	1,152,902	30,845	2.7
令和 2 年	2,578,087	△ 32,266	△ 1.2	1,190,527	37,625	3.3

第2表 令和2年国勢調査市町村別確定数

	人 口										世 帯				
	総数	人口増減		人口構成					外国人人口			一般世帯	対前回 (H27) 増減数	対前回 (H27) 増減率	1世帯 当たり 人員
		対前回 (H27) 増減数	対前回 (H27) 増減率	男	女	0歳～ 14歳	15歳～ 64歳	65歳～	総数	割合	割合 順位				
人	人	%	%	%	%	%	%	人	%		世帯	世帯	%	人	
京 都 府	2,578,087	△ 32,266	△ 1.2	47.8	52.2	11.4	59.2	29.3	58,075	2.3		1,188,903	37,481	3.3	2.12
京 都 市	1,463,723	△ 11,460	△ 0.8	47.3	52.7	10.5	61.3	28.2	44,025	3.0	3	728,744	23,602	3.3	1.97
北 区	117,165	△ 2,309	△ 1.9	47.6	52.4	10.1	60.3	29.6	2,814	2.4	-	57,119	398	0.7	2.01
上 京 区	83,832	△ 1,281	△ 1.5	45.9	54.1	8.5	64.3	27.2	2,879	3.4	-	47,960	1,157	2.5	1.72
左 京 区	166,039	△ 2,227	△ 1.3	48.1	51.9	10.3	61.6	28.1	7,407	4.5	-	85,624	2,318	2.8	1.89
中 京 区	110,488	1,147	1.0	45.8	54.2	10.3	65.0	24.7	2,845	2.6	-	60,593	1,545	2.6	1.80
東 山 区	36,602	△ 2,442	△ 6.3	43.9	56.1	7.4	59.7	32.9	1,009	2.8	-	20,523	△ 830	△ 3.9	1.74
下 京 区	82,784	116	0.1	46.0	54.0	9.4	67.7	22.9	2,617	3.2	-	48,283	1,102	2.3	1.69
南 区	101,970	2,043	2.0	49.6	50.4	11.3	62.9	25.8	5,108	5.0	-	50,453	3,385	7.2	2.00
右 京 区	202,047	△ 2,215	△ 1.1	47.0	53.0	10.9	60.3	28.9	5,390	2.7	-	97,755	3,330	3.5	2.03
伏 見 区	277,858	△ 2,797	△ 1.0	47.9	52.1	10.9	59.9	29.2	8,824	3.2	-	131,128	5,300	4.2	2.06
山 科 区	135,101	△ 370	△ 0.3	47.0	53.0	10.2	58.4	31.4	2,340	1.7	-	64,280	3,932	6.5	2.03
西 京 区	149,837	△ 1,125	△ 0.7	47.5	52.5	12.3	59.4	28.4	2,792	1.9	-	65,026	1,965	3.1	2.27
福 知 山 市	77,306	△ 1,629	△ 2.1	49.8	50.2	13.0	56.9	30.1	1,051	1.4	9	33,528	1,463	4.6	2.21
舞 鶴 市	80,336	△ 3,654	△ 4.4	50.1	49.9	12.2	55.6	32.2	944	1.2	10	35,098	479	1.4	2.18
綾 部 市	31,846	△ 1,975	△ 5.8	47.9	52.1	10.9	50.3	38.8	453	1.4	6	13,699	△ 35	△ 0.3	2.25
宇 治 市	179,630	△ 5,048	△ 2.7	48.0	52.0	12.2	57.8	30.0	2,553	1.4	7	73,443	225	0.3	2.40
宮 津 市	16,758	△ 1,668	△ 9.1	47.4	52.6	9.5	47.2	43.3	127	0.8	21	7,270	△ 440	△ 5.7	2.20
亀 岡 市	86,174	△ 3,305	△ 3.7	48.3	51.7	12.5	57.0	30.5	987	1.1	12	34,370	507	1.5	2.47
城 陽 市	74,607	△ 2,262	△ 2.9	48.1	51.9	11.5	54.5	34.0	742	1.0	14	30,438	601	2.0	2.40
向 日 市	56,859	3,479	6.5	47.7	52.3	13.9	58.9	27.2	511	0.9	15	23,510	2,165	10.1	2.39
長 岡 京 市	80,608	518	0.6	48.1	51.9	13.7	58.8	27.5	715	0.9	17	33,687	1,238	3.8	2.35
八 幡 市	70,433	△ 2,231	△ 3.1	48.3	51.7	11.6	56.8	31.5	1,676	2.4	5	30,528	1,290	4.4	2.28
京 田 辺 市	73,753	2,918	4.1	49.0	51.0	14.5	61.6	23.9	1,031	1.4	8	31,665	2,005	6.8	2.29
京 丹 後 市	50,860	△ 4,194	△ 7.6	47.9	52.1	11.2	50.7	38.1	427	0.8	18	20,093	△ 332	△ 1.6	2.46
南 丹 市	31,629	△ 1,516	△ 4.6	48.7	51.3	10.3	54.3	35.4	347	1.1	13	13,134	403	3.2	2.27
木 津 川 市	77,907	5,067	7.0	47.9	52.1	16.6	58.4	25.0	613	0.8	20	29,762	3,138	11.8	2.59
大 山 崎 町	15,953	772	5.1	48.3	51.7	14.7	57.9	27.4	112	0.7	22	6,540	553	9.2	2.42
久 御 山 町	15,250	△ 555	△ 3.5	48.7	51.3	11.7	56.0	32.4	576	3.8	2	6,311	99	1.6	2.38
井 手 町	7,406	△ 504	△ 6.4	48.5	51.5	9.1	56.0	34.8	208	2.8	4	3,160	102	3.3	2.31
宇 治 田 原 町	8,911	△ 408	△ 4.4	50.5	49.5	11.4	58.4	30.1	359	4.0	1	3,416	188	5.8	2.59
笠 置 町	1,144	△ 224	△ 16.4	47.3	52.7	4.3	42.9	52.8	3	0.3	26	522	△ 51	△ 8.9	2.19
和 束 町	3,478	△ 478	△ 12.1	46.5	53.5	6.8	45.5	47.6	16	0.5	24	1,377	△ 67	△ 4.6	2.49
精 華 町	36,198	△ 178	△ 0.5	47.6	52.4	14.1	60.9	25.0	322	0.9	16	13,516	749	5.9	2.64
南 山 城 村	2,391	△ 261	△ 9.8	47.1	52.9	6.4	45.0	48.5	20	0.8	19	1,023	△ 45	△ 4.2	2.34
京 丹 波 町	12,907	△ 1,546	△ 10.7	47.4	52.6	8.4	47.1	44.5	151	1.2	11	5,205	△ 229	△ 4.2	2.41
伊 根 町	1,928	△ 182	△ 8.6	49.1	50.9	9.2	42.3	48.5	8	0.4	25	847	△ 24	△ 2.8	2.23
与 謝 野 町	20,092	△ 1,742	△ 8.0	47.5	52.5	11.1	51.3	37.6	98	0.5	23	8,017	△ 103	△ 1.3	2.45

(市町村別の人口・世帯数の増減状況)

人口		世帯	
増加	減少	増加	減少
4市1町	11市10町村	12市5町	3市6町村

第3表 令和2年国勢調査都道府県別確定数

	人 口									世 帯					
	総数	人口増減		人口構成					外国人人口			一般世帯	対前回 (H27) 増減数	対前回 (H27) 増減率	1世帯 当たり 人員
		対前回 (H27) 増減数	対前回 (H27) 増減率	男	女	0歳～ 14歳	15歳～ 64歳	65歳～	総数	割合	割合 順位				
人	人	%	%	%	%	%	%	人	%		世帯	世帯	%	人	
全 国	126,146,099	△ 948,646	△ 0.7	48.6	51.4	11.9	59.5	28.6	2,747,137	2.2	42	55,704,949	2,373,152	4.4	2.21
北 海 道	5,224,614	△ 157,119	△ 2.9	47.2	52.8	10.7	57.2	32.1	36,173	0.7	42	2,469,063	30,857	1.3	2.04
青 森 県	1,237,984	△ 70,281	△ 5.4	47.1	52.9	10.5	55.7	33.7	5,757	0.5	46	509,649	408	0.1	2.34
岩 手 県	1,210,534	△ 69,060	△ 5.4	48.2	51.8	11.0	55.4	33.6	7,331	0.6	45	490,828	1,445	0.3	2.39
宮 城 県	2,301,996	△ 31,903	△ 1.4	48.8	51.2	11.7	60.2	28.1	21,793	0.9	30	980,549	37,980	4.0	2.30
秋 田 県	959,502	△ 63,617	△ 6.2	47.2	52.8	9.7	52.8	37.5	3,843	0.4	47	383,531	△ 3,861	△ 1.0	2.41
山 形 県	1,068,027	△ 55,864	△ 5.0	48.4	51.6	11.3	54.9	33.8	7,441	0.7	40	396,792	4,504	1.1	2.61
福 島 県	1,833,152	△ 80,887	△ 4.2	49.3	50.7	11.3	57.1	31.7	14,067	0.8	36	740,089	10,076	1.4	2.42
茨 城 県	2,867,009	△ 49,967	△ 1.7	49.9	50.1	11.7	58.7	29.7	65,369	2.3	12	1,181,598	59,155	5.3	2.37
栃 木 県	1,933,146	△ 41,109	△ 2.1	49.9	50.1	11.8	59.1	29.1	41,750	2.2	14	795,449	33,586	4.4	2.38
群 馬 県	1,939,110	△ 34,005	△ 1.7	49.5	50.5	11.7	58.2	30.2	59,290	3.1	3	803,215	31,201	4.0	2.35
埼 玉 県	7,344,765	78,231	1.1	49.7	50.3	11.9	61.1	27.0	185,678	2.5	9	3,157,627	189,699	6.4	2.28
千 葉 県	6,284,480	61,814	1.0	49.6	50.4	11.7	60.7	27.6	162,275	2.6	7	2,767,661	162,822	6.3	2.23
東 京 都	14,047,594	532,323	3.9	49.1	50.9	11.2	66.1	22.7	563,566	4.0	1	7,216,650	525,716	7.9	1.92
神 奈 川 県	9,237,337	111,123	1.2	49.7	50.3	11.8	62.7	25.6	230,729	2.5	10	4,210,122	244,932	6.2	2.15
新 潟 県	2,201,272	△ 102,992	△ 4.5	48.5	51.5	11.3	56.0	32.8	16,101	0.7	37	862,796	16,311	1.9	2.48
富 山 県	1,034,814	△ 31,514	△ 3.0	48.6	51.4	11.2	56.2	32.6	17,493	1.7	19	403,007	12,694	3.3	2.50
石 川 県	1,132,526	△ 21,482	△ 1.9	48.5	51.5	12.1	58.1	29.8	15,162	1.3	26	468,835	16,480	3.6	2.34
福 井 県	766,863	△ 19,877	△ 2.5	48.8	51.2	12.5	56.9	30.6	14,845	1.9	16	290,692	11,702	4.2	2.57
山 梨 県	809,974	△ 24,956	△ 3.0	49.1	50.9	11.4	57.7	30.8	15,616	1.9	17	338,057	7,682	2.3	2.34
長 野 県	2,048,011	△ 50,793	△ 2.4	48.8	51.2	12.0	56.1	32.0	34,472	1.7	20	829,979	24,700	3.1	2.41
岐 阜 県	1,978,742	△ 53,161	△ 2.6	48.5	51.5	12.3	57.3	30.4	54,061	2.7	6	779,029	27,303	3.6	2.49
静 岡 県	3,633,202	△ 67,103	△ 1.8	49.3	50.7	12.1	57.8	30.1	92,268	2.5	8	1,480,969	53,520	3.7	2.40
愛 知 県	7,542,415	59,287	0.8	49.9	50.1	13.0	61.7	25.3	259,155	3.4	2	3,233,126	173,170	5.7	2.29
三 重 県	1,770,254	△ 45,611	△ 2.5	48.8	51.2	12.1	58.0	29.9	51,546	2.9	4	741,183	22,249	3.1	2.33
滋 賀 県	1,413,610	694	0.0	49.3	50.7	13.6	60.1	26.3	33,124	2.3	11	570,529	33,823	6.3	2.44
京 都 府	2,578,087	△ 32,266	△ 1.2	47.8	52.2	11.4	59.2	29.3	58,075	2.3	13	1,188,903	37,481	3.3	2.12
大 阪 府	8,837,685	△ 1,784	△ 0.0	47.9	52.1	11.7	60.7	27.6	242,202	2.7	5	4,126,995	208,554	5.3	2.10
兵 庫 県	5,465,002	△ 69,798	△ 1.3	47.6	52.4	12.2	58.5	29.3	108,354	2.0	15	2,399,358	87,074	3.8	2.23
奈 良 県	1,324,473	△ 39,843	△ 2.9	47.1	52.9	11.7	56.6	31.7	12,743	1.0	29	543,908	14,650	2.8	2.38
和 歌 山 県	922,584	△ 40,995	△ 4.3	47.2	52.8	11.4	55.2	33.4	6,405	0.7	41	393,489	2,024	0.5	2.28
鳥 取 県	553,407	△ 20,034	△ 3.5	47.8	52.2	12.4	55.3	32.3	4,641	0.8	33	219,069	2,825	1.3	2.44
島 根 県	671,126	△ 23,226	△ 3.3	48.3	51.7	12.2	53.6	34.2	9,011	1.3	25	268,462	4,382	1.7	2.40
岡 山 県	1,888,432	△ 33,093	△ 1.7	48.1	51.9	12.4	57.3	30.3	29,420	1.6	21	799,611	28,369	3.7	2.30
広 島 県	2,799,702	△ 44,288	△ 1.6	48.5	51.5	12.6	58.0	29.4	52,891	1.9	18	1,241,204	31,916	2.6	2.20
山 口 県	1,342,059	△ 62,670	△ 4.5	47.4	52.6	11.5	53.9	34.6	16,016	1.2	27	597,309	△ 117	△ 0.0	2.17
徳 島 県	719,559	△ 36,174	△ 4.8	47.7	52.3	10.9	54.9	34.2	5,843	0.8	34	307,358	2,447	0.8	2.26
香 川 県	950,244	△ 26,019	△ 2.7	48.3	51.7	12.1	56.2	31.8	12,902	1.4	24	406,062	8,460	2.1	2.27
愛 媛 県	1,334,841	△ 50,421	△ 3.6	47.4	52.6	11.6	55.2	33.2	12,584	0.9	31	599,941	9,312	1.6	2.16
高 知 県	691,527	△ 36,749	△ 5.0	47.2	52.8	10.9	53.6	35.5	4,545	0.7	43	314,330	△ 3,756	△ 1.2	2.11
福 岡 県	5,135,214	33,658	0.7	47.3	52.7	13.0	59.1	27.9	79,758	1.6	22	2,318,479	121,862	5.5	2.15
佐 賀 県	811,442	△ 21,390	△ 2.6	47.4	52.6	13.5	55.9	30.6	6,564	0.8	35	311,173	10,164	3.4	2.51
長 崎 県	1,312,317	△ 64,870	△ 4.7	47.0	53.0	12.5	54.5	33.0	9,250	0.7	39	556,130	△ 2,250	△ 0.4	2.27
熊 本 県	1,738,301	△ 47,869	△ 2.7	47.3	52.7	13.2	55.4	31.4	16,296	0.9	32	716,740	14,175	2.0	2.34
大 分 県	1,123,852	△ 42,486	△ 3.6	47.5	52.5	12.1	54.6	33.3	12,260	1.1	28	487,679	2,678	0.6	2.22
宮 崎 県	1,069,576	△ 34,493	△ 3.1	47.2	52.8	13.1	54.3	32.6	7,003	0.7	44	468,575	7,186	1.6	2.20
鹿 児 島 県	1,588,256	△ 59,921	△ 3.6	47.1	52.9	13.1	54.4	32.5	11,234	0.7	38	725,855	3,483	0.5	2.11
沖 縄 県	1,467,480	33,914	2.4	49.3	50.7	16.6	60.8	22.6	20,235	1.4	23	613,294	54,079	9.7	2.33

(都道府県別の人口・世帯数の増減状況)

人 口		世 帯 数	
増加	減少	増加	減少
8 都 県	39 道 府 県	43 都 道 府 県	4 県

第4表 地域（8区分）別人口の推移（昭和40年～令和2年）

（単位：人、%、指数は40年=100）

今回の集計区分		昭和40年	45年	50年	55年	60年	平成2年	7年	12年	17年	22年	27年	令和2年	
丹後地域	実数	144,437	140,186	137,589	133,929	130,467	125,492	121,445	117,559	111,859	104,850	97,424	89,638	
	指数	100.0	97.1	95.3	92.7	90.3	86.9	84.1	81.4	77.4	72.6	67.5	62.1	
	構成比	6.9	6.2	5.7	5.3	5.0	4.8	4.6	4.4	4.2	4.0	3.7	3.5	
	増加率	-	△ 2.9	△ 1.9	△ 2.7	△ 2.6	△ 3.8	△ 3.2	△ 3.2	△ 4.8	△ 6.3	△ 7.1	△ 8.0	
中丹地域	実数	226,005	217,722	219,728	221,528	223,735	219,719	217,320	216,051	211,465	204,157	196,746	189,488	
	指数	100.0	96.3	97.2	98.0	99.0	97.2	96.2	95.6	93.6	90.3	87.1	83.8	
	構成比	10.7	9.7	9.1	8.8	8.6	8.4	8.3	8.2	8.0	7.7	7.5	7.3	
	増加率	-	△ 3.7	0.9	0.8	1.0	△ 1.8	△ 1.1	△ 0.6	△ 2.1	△ 3.5	△ 3.6	△ 3.7	
南丹地域	実数	106,715	106,530	115,974	127,302	133,003	140,672	149,024	150,101	147,625	143,345	137,077	130,710	
	指数	100.0	99.8	108.7	119.3	124.6	131.8	139.6	140.7	138.3	134.3	128.5	122.5	
	構成比	5.1	4.7	4.8	5.0	5.1	5.4	5.7	5.7	5.6	5.4	5.3	5.1	
	増加率	-	△ 0.2	8.9	9.8	4.5	5.8	5.9	0.7	△ 1.6	△ 2.9	△ 4.4	△ 4.6	
京都市域	実数	1,374,159	1,427,376	1,468,833	1,480,377	1,486,402	1,468,190	1,470,902	1,474,471	1,474,811	1,474,015	1,475,183	1,463,723	
	指数	100.0	103.9	106.9	107.7	108.2	106.8	107.0	107.3	107.3	107.3	107.4	106.5	
	構成比	65.3	63.4	60.6	58.6	57.5	56.4	55.9	55.8	55.7	55.9	56.5	56.8	
	増加率	-	3.9	2.9	0.8	0.4	△ 1.2	0.2	0.2	0.0	△ 0.1	0.1	△ 0.8	
山城地域	[山城 全域]	実数	251,492	358,273	482,732	564,194	612,967	648,387	670,901	686,209	701,900	709,725	703,923	704,528
		指数	100.0	142.5	191.9	224.3	243.7	257.8	266.8	272.9	279.1	282.2	279.9	280.1
		構成比	2.5	4.4	5.2	5.5	5.6	5.6	5.6	5.6	5.6	26.9	27.0	27.3
		増加率	-	42.5	34.7	16.9	8.6	5.8	3.5	2.3	2.3	1.1	△ 0.8	0.1
	[乙訓 地域]	実数	52,104	98,777	126,409	138,332	144,175	146,271	147,866	147,007	148,567	149,293	148,651	153,420
		指数	100.0	189.6	242.6	265.5	276.7	280.7	283.8	282.1	285.1	286.5	285.3	294.4
		構成比	2.5	4.4	5.2	5.5	5.6	5.6	5.6	5.6	5.6	5.7	5.7	6.0
		増加率	-	89.6	28.0	9.4	4.2	1.5	1.1	△ 0.6	1.1	0.5	△ 0.4	3.2
	[山城北部 地域]	実数	130,736	186,446	270,186	324,707	356,008	373,886	382,700	383,162	381,100	377,945	367,245	356,237
		指数	100.0	142.6	206.7	248.4	272.3	286.0	292.7	293.1	291.5	289.1	280.9	272.5
		構成比	6.2	8.3	11.1	12.8	13.8	14.4	14.6	14.5	14.4	14.3	14.1	13.8
		増加率	-	42.6	44.9	20.2	9.6	5.0	2.4	0.1	△ 0.5	△ 0.8	△ 2.8	△ 3.0
	[学研都市 地域]	実数	55,166	60,443	73,874	88,963	100,321	115,950	128,167	144,743	161,893	173,301	180,051	187,858
		指数	100.0	109.6	133.9	161.3	181.9	210.2	232.3	262.4	293.5	314.1	326.4	340.5
		構成比	2.6	2.7	3.0	3.5	3.9	4.5	4.9	5.5	6.1	6.6	6.9	7.3
		増加率	-	9.6	22.2	20.4	12.8	15.6	10.5	12.9	11.8	7.0	3.9	4.3
[相楽東部 地域]	実数	13,486	12,607	12,263	12,192	12,463	12,280	12,168	11,297	10,340	9,186	7,976	7,013	
	指数	100.0	93.5	90.9	90.4	92.4	91.1	90.2	83.8	76.7	68.1	59.1	52.0	
	構成比	0.6	0.6	0.5	0.5	0.5	0.5	0.5	0.4	0.4	0.3	0.3	0.3	
	増加率	-	△ 6.5	△ 2.7	△ 0.6	2.2	△ 1.5	△ 0.9	△ 7.2	△ 8.5	△ 11.2	△ 13.2	△ 12.1	
京都府人口		2,102,808	2,250,087	2,424,856	2,527,330	2,586,574	2,602,460	2,629,592	2,644,391	2,647,660	2,636,092	2,610,353	2,578,087	
指数		100.0	107.0	115.3	120.2	123.0	123.8	125.1	125.8	125.9	125.4	124.1	122.6	

※地域区分 丹後地域：宮津市、京丹後市、伊根町、与謝野町
 中丹地域：福知山市、舞鶴市、綾部市
 南丹地域：亀岡市、南丹市、京丹波町
 京都市域：京都市

山城地域
 乙訓地域：向日市、長岡京市、大山崎町
 山城北部地域：宇治市、城陽市、八幡市、久御山町、井手町、宇治田原町
 学研都市地域：京田辺市、木津川市、精華町
 相楽東部地域：笠置町、和東町、南山城村

※比較のため、令和2年国勢調査時の地域区分・市町村により作成。平成27年国調以前もこれに合わせて算定

第5表 京都府内の国籍別外国人人口

	令和2年			平成27年			平成22年
	人 口	増減数	増減率	人 口	増減数	増減率	人 口
	人	人	%	人	人	%	人
総数	52,442	8,493	19.3	43,949	2,094	5.0	41,855
韓国, 朝鮮	20,484	△ 2,834	△ 12.2	23,318	△ 1,462	△ 5.9	24,780
中国	14,159	3,669	35.0	10,490	2,468	30.8	8,022
フィリピン	1,954	380	24.1	1,574	150	10.5	1,424
タイ	552	159	40.5	393	135	52.3	258
インドネシア	810	394	94.7	416	188	82.5	228
ベトナム	4,977	4,046	434.6	931	687	281.6	244
インド	309	109	54.5	200	-	-	-
ネパール	769	-	-	-	-	-	-
イギリス	388	42	12.1	346	94	37.3	252
アメリカ	1,210	159	15.1	1,051	152	16.9	899
ブラジル	480	226	89.0	254	△ 50	△ 16.4	304
ペルー	142	36	34.0	106	△ 2	△ 1.9	108
その他	6,208	1,338	27.5	4,870	△ 466	△ 8.7	5,336

※その他には無国籍及び国名「不詳」を含む

第6表 京都府内の世帯人別世帯数

	令和2年			平成27年			平成22年
	一般世帯数	増減数	増減率	一般世帯数	増減数	増減率	一般世帯数
	世帯	世帯	%	世帯	世帯	%	世帯
総数	1,188,903	37,481	3.3	1,151,422	30,982	2.8	1,120,440
1人世帯	489,815	49,810	11.3	440,005	39,283	9.8	400,722
2人世帯	325,667	13,646	4.4	312,021	12,619	4.2	299,402
3人世帯	183,958	△ 5,732	△ 3.0	189,690	△ 3,466	△ 1.8	193,156
4人世帯	135,022	△ 11,703	△ 8.0	146,725	△ 9,934	△ 6.3	156,659
5人世帯	40,807	△ 4,902	△ 10.7	45,709	△ 3,589	△ 7.3	49,298
6人世帯	10,049	△ 2,448	△ 19.6	12,497	△ 2,657	△ 17.5	15,154
7人以上世帯	3,585	△ 1,190	△ 24.9	4,775	△ 1,274	△ 21.1	6,049