

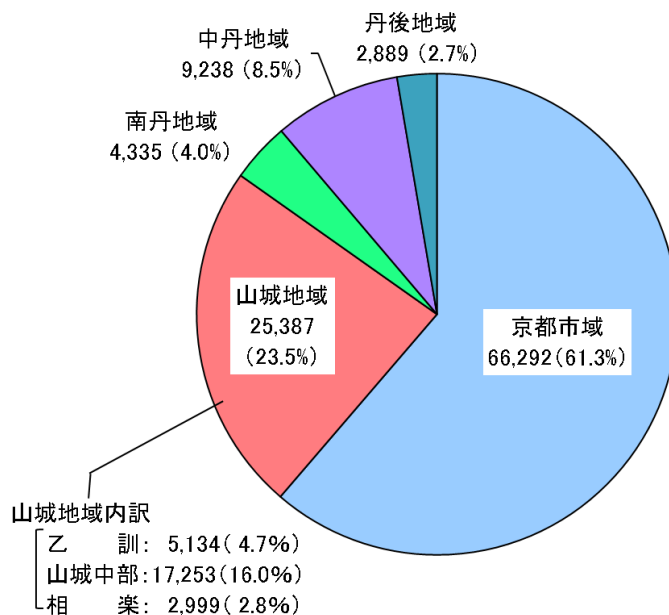
# 平成 30 年度 市町村民経済計算の推計結果について

府内市町村の平成 30 年度市町村民経済計算の地域別推計結果の概要を報告します。なお、本推計は、市町村毎の個別データの積み上げではなく、府民経済計算の数値を各種の分割指標により按分したものであり、地域経済の全体的な把握など巨視的な視点での利用を目的としています。

## 地域別推計結果の特徴

- ・ 地域別総生産の構成比は、京都市以南が 84.8%、南丹以北は 15.2%。
- ・ 地域別経済成長率は、総生産は 3 地域（乙訓、山城中部、相楽）でプラス成長、4 地域（丹後、中丹、南丹、京都市）でマイナス成長。
- ・ 地域別 1 人当たり分配所得は、2 地域（山城中部、相楽）で増加、5 地域（丹後、中丹、南丹、京都市、乙訓）で減少。
- ・ 府経済全体としては、不動産業、卸売・小売業、金融・保険業が減少に転じたこと等により、対前年度比 0.4%のマイナス成長。
- ・ 府民 1 人当たり分配所得は、対前年度比 0.3%の減少。

### 1 平成 30 年度地域別総生産の構成比（単位：億円、%）



#### ○ 地域区分

丹後：宮津市・京丹後市・伊根町・与謝野町

中丹：福知山市・舞鶴市・綾部市

南丹：亀岡市・南丹市・京丹波町

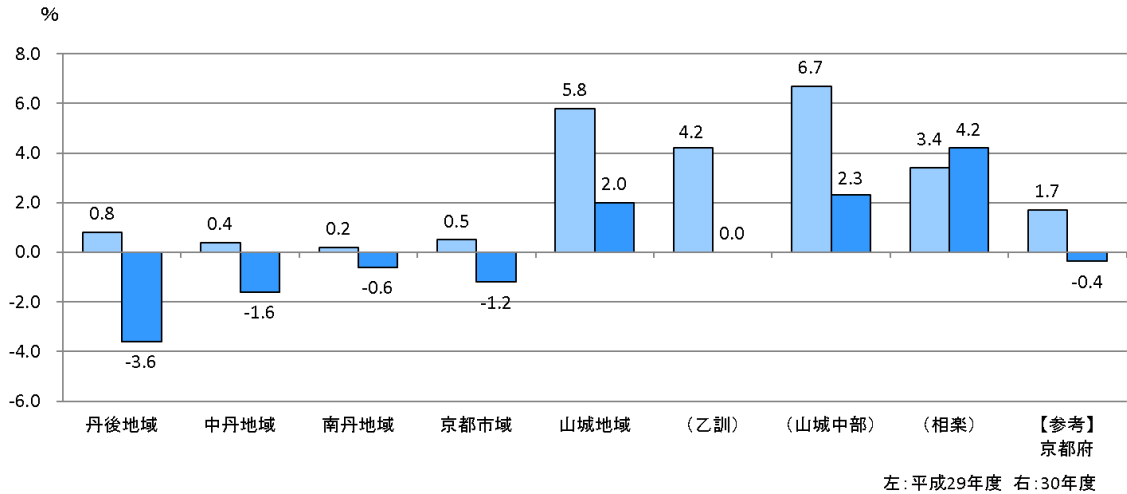
山城（乙訓）：向日市・長岡京市・大山崎町

山城（山城中部）：宇治市・城陽市・八幡市・京田辺市・久御山町・井手町・宇治田原町

山城（相楽）：木津川市・笠置町・和束町・精華町・南山城村

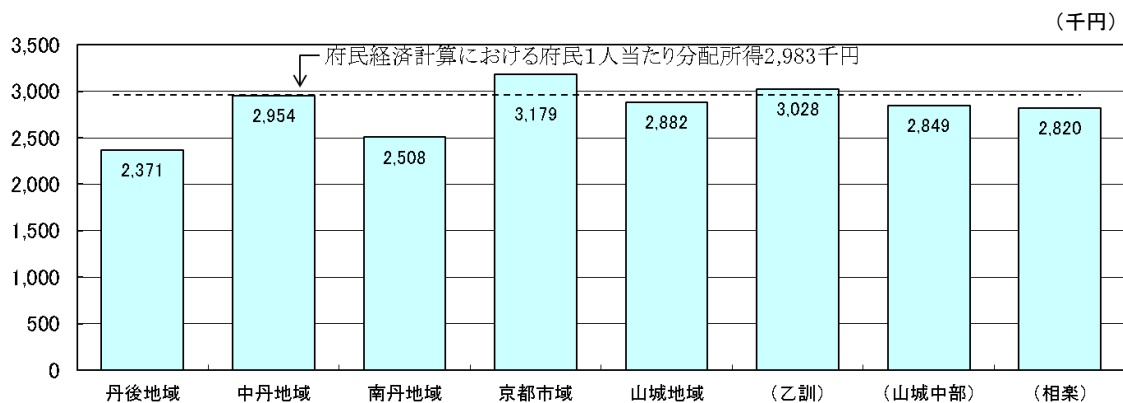
※京都市域分は、京都市が独自に推計・公表した数値に四捨五入処理したものを掲載しているため、(参考)地域別統計表の地域別数値の合計値と府民経済計算推計値(令和 3 年 3 月 18 日公表)は一致しない。ただし、構成比は地域別数値の合計(108,140 億円)を 100 とし算出している。

## 2 平成30年度地域別経済成長率（総生産）



地域		主な増減要因	
丹後地域		保健衛生・社会事業 (2.9%増)	医療業の増加
		製造業 (13.2%減)	はん用・生産用・業務用機械部門の減少
中丹地域		建設業 (10.0%増)	公共建築部門の増加
		電気・ガス・水道・廃棄物処理業 (12.5%減)	発電部門の減少
南丹地域		公務 (5.9%増)	(政府)公務部門の増加
		不動産業 (4.7%減)	住宅賃貸業の減少
京都市域		保健衛生・社会事業 (2.9%増)	医療業の増加
		不動産業 (4.6%減)	住宅賃貸業の減少
山城地域	乙訓地域	専門・科学技術、業務支援サービス業 (10.6%増)	その他の対事業所サービス業の増加
		製造業 (2.6%減)	パルプ・紙・紙加工品部門の減少
	山城中部地域	製造業 (2.6%増)	その他の製造業部門の増加
相楽地域		不動産業 (3.9%減)	住宅賃貸業の減少
		建設業 (28.7%増)	民間建築部門の増加
		製造業 (6.5%減)	金属製品部門の減少

## 3 平成30年度地域別1人当たり分配所得



※各1人当たり分配所得については、京都市推計人口に基づく人口により求めています。

(参考) 地域別統計表(平成30年度)

地域内総生産

地域名 項目	丹後地域			中丹地域			南丹地域			京都市域		
	実数	対前年度 増加率	構成比	実数	対前年度 増加率	構成比	実数	対前年度 増加率	構成比	実数	対前年度 増加率	構成比
1 農林水産業	6,905	-2.3	2.4	6,275	-3.2	0.7	6,860	-2.1	1.6	4,836	-10.1	0.1
(1)農業	5,113	-3.7	1.8	5,149	-3.6	0.6	5,852	-3.6	1.4	4,614	-10.4	0.1
(2)林業	107	-2.7	0.0	272	7.1	0.0	1,004	7.0	0.2	205	-3.8	0.0
(3)水産業	1,685	2.6	0.6	854	-4.3	0.1	5	66.7	0.0	17	0.0	0.0
2 鉱業	304	-6.2	0.1	551	-6.1	0.1	58	-6.5	0.0	116	-5.7	0.0
3 製造業	46,432	-13.2	16.1	295,354	-0.1	32.0	143,282	0.1	33.1	1,459,944	-0.8	22.0
4 電気・ガス・水道・ 廃棄物処理業	9,698	3.9	3.4	94,266	-12.5	10.2	16,053	4.6	3.7	188,641	-1.1	2.8
5 建設業	20,812	-1.6	7.2	38,253	10.0	4.1	23,813	-2.9	5.5	283,907	-3.7	4.3
6 卸売・小売業	25,965	-3.4	9.0	71,249	-2.0	7.7	23,897	-5.6	5.5	780,764	-2.6	11.8
7 運輸・郵便業	11,086	-5.5	3.8	35,929	1.1	3.9	22,573	-1.7	5.2	308,280	-0.4	4.7
8 宿泊・飲食サービス業	17,387	-5.2	6.0	17,279	-4.2	1.9	10,414	-2.8	2.4	243,943	-3.3	3.7
9 情報通信業	6,509	2.8	2.3	15,213	4.0	1.6	8,465	2.8	2.0	279,622	2.4	4.2
10 金融・保険業	9,150	-7.3	3.2	17,778	-14.4	1.9	7,634	-9.1	1.8	260,326	-8.4	3.9
11 不動産業	34,320	-4.6	11.9	71,627	-5.4	7.8	43,440	-4.7	10.0	747,570	-4.6	11.3
12 専門・科学技術・ 業務支援サービス業	7,698	2.9	2.7	45,045	2.1	4.9	12,020	-2.2	2.8	461,701	2.9	7.0
13 公務	22,766	4.5	7.9	79,824	1.9	8.6	25,705	5.9	5.9	286,651	4.6	4.3
14 教育	14,630	-6.4	5.1	27,484	0.9	3.0	19,581	0.6	4.5	377,775	-2.3	5.7
15 保健衛生・社会事業	38,029	2.9	13.2	70,157	1.6	7.6	40,340	1.3	9.3	516,299	2.9	7.8
16 その他のサービス	14,773	-3.9	5.1	29,872	-2.8	3.2	25,726	-1.7	5.9	373,822	-2.2	5.6
<b>小 計</b>	<b>286,464</b>	<b>-3.8</b>	<b>99.2</b>	<b>916,155</b>	<b>-1.7</b>	<b>99.2</b>	<b>429,861</b>	<b>-0.8</b>	<b>99.2</b>	<b>6,574,197</b>	<b>-1.3</b>	<b>99.2</b>
輸入品に課される税・関税	4,868	3.5	1.7	15,569	5.7	1.7	7,305	6.7	1.7	111,718	6.1	1.7
(控除)総資本形成に係る消費税	2,472	-7.1	0.9	7,905	-5.1	0.9	3,709	-4.2	0.9	56,726	-4.8	0.9
<b>総 生 産</b>	<b>288,861</b>	<b>-3.6</b>	<b>100.0</b>	<b>923,819</b>	<b>-1.6</b>	<b>100.0</b>	<b>433,457</b>	<b>-0.6</b>	<b>100.0</b>	<b>6,629,189</b>	<b>-1.2</b>	<b>100.0</b>

地域別分配所得

地域名 項目	丹後地域			中丹地域			南丹地域			京都市域		
	実数	対前年度 増加率	構成比	実数	対前年度 増加率	構成比	実数	対前年度 増加率	構成比	実数	対前年度 増加率	構成比
1 雇用人報酬	134,550	0.3	61.3	331,458	0.7	58.8	212,867	0.2	63.6	2,762,202	1.2	59.2
(1)賃金・俸給	112,410	-0.1	51.2	276,916	0.4	49.1	177,839	-0.2	53.2	2,307,675	0.9	49.4
(2)雇主の社会負担	22,141	2.2	10.1	54,542	2.7	9.7	35,028	2.1	10.5	454,527	3.2	9.7
2 財産所得(非企業部門)	9,910	-2.9	4.5	24,778	-2.9	4.4	15,351	-3.5	4.6	222,643	-2.3	4.8
(1)一般政府	-3,757	7.6	-1.7	-7,456	6.6	-1.3	-5,492	6.1	-1.6	-49,877	6.4	-1.1
(2)家計	13,296	-4.6	6.1	31,557	-4.1	5.6	20,333	-4.5	6.1	265,529	-3.4	5.7
(3)対家計民間非営利団体	372	12.0	0.2	677	11.5	0.1	509	9.9	0.2	6,991	11.5	0.1
3 企業所得(法人企業の第1 次所得バランス)	74,946	-6.0	34.2	207,292	-4.9	36.8	106,220	-4.1	31.8	1,684,603	-5.7	36.1
(1)民間法人企業	49,023	-8.0	22.3	156,782	-6.1	27.8	73,562	-5.2	22.0	1,174,247	-7.1	25.1
(2)公的企業	-167	-272.2	-0.1	1,270	-32.9	0.2	-25	-103.7	-0.0	23,207	-23.3	0.5
(3)個人企業	26,090	-0.9	11.9	49,241	-0.1	8.7	32,683	0.4	9.8	487,149	-0.8	10.4
<b>分 配 所 得</b>	<b>219,407</b>	<b>-2.1</b>	<b>100.0</b>	<b>563,529</b>	<b>-1.6</b>	<b>100.0</b>	<b>334,437</b>	<b>-1.4</b>	<b>100.0</b>	<b>4,669,448</b>	<b>-1.5</b>	<b>100.0</b>

地域内総生産

(単位:百万円、%)

地域名 項目	山城地域												京都府 (府民経済計算推計値)		
	山城地域			乙訓			山城中部			相楽			実数	対前年度 増加率	構成比
	実数	対前年度 増加率	構成比	実数	対前年度 増加率	構成比	実数	対前年度 増加率	構成比	実数	対前年度 増加率	構成比			
1 農林水産業	12,416	-3.9	0.5	891	-3.7	0.2	6,758	-3.9	0.4	4,767	-3.9	1.6	40,969	-3.2	0.4
(1)農業	12,311	-3.9	0.5	886	-4.0	0.2	6,738	-3.9	0.4	4,687	-4.0	1.6	36,508	-3.7	0.3
(2)林業	101	3.1	0.0	4	100.0	0.0	18	-10.0	0.0	79	3.9	0.0	1,905	2.5	0.0
(3)水産業	3	50.0	0.0	0	-	0.0	2	100.0	0.0	1	0.0	0.0	2,556	0.5	0.0
2 鉱業	1,580	-6.1	0.1	0	-	0.0	1,464	-6.1	0.1	116	-5.7	0.0	2,579	-6.1	0.0
3 製造業	874,654	1.1	34.5	172,438	-2.6	33.6	665,022	2.6	38.5	37,194	-6.5	12.4	2,820,482	-0.3	26.4
4 電気・ガス・水道・ 廃棄物処理業	87,996	5.0	3.5	16,291	4.7	3.2	59,489	5.2	3.4	12,216	4.0	4.1	371,218	-1.4	3.5
5 建設業	141,309	15.2	5.6	27,159	-0.7	5.3	79,285	16.2	4.6	34,865	28.7	11.6	500,994	7.9	4.7
6 卸売・小売業	201,920	-0.3	8.0	33,332	-0.1	6.5	146,753	-0.3	8.5	21,835	-0.1	7.3	1,072,105	-2.7	10.1
7 運輸・郵便業	129,014	3.4	5.1	20,613	-2.8	4.0	98,090	4.5	5.7	10,311	6.1	3.4	500,673	-0.4	4.7
8 宿泊・飲食サービス業	41,287	-2.0	1.6	7,480	-4.0	1.5	27,844	-1.6	1.6	5,963	-1.6	2.0	328,723	-3.3	3.1
9 情報通信業	56,049	3.7	2.2	15,717	3.8	3.1	31,344	3.6	1.8	8,987	4.2	3.0	307,456	2.4	2.9
10 金融・保険業	38,850	-5.4	1.5	8,503	-6.6	1.7	24,629	-5.9	1.4	5,718	-1.3	1.9	328,442	-8.4	3.1
11 不動産業	262,346	-3.4	10.3	56,465	-3.5	11.0	156,875	-3.9	9.1	49,006	-1.7	16.3	1,158,699	-4.3	10.9
12 専門・科学技術・ 業務支援サービス業	136,191	7.7	5.4	53,945	10.6	10.5	57,722	2.9	3.3	24,524	14.0	8.2	659,665	2.9	6.2
13 公務	110,144	4.1	4.3	16,540	3.7	3.2	74,203	3.7	4.3	19,402	6.0	6.5	531,758	4.5	5.0
14 教育	86,783	1.8	3.4	14,004	1.4	2.7	58,530	0.1	3.4	14,250	10.4	4.8	559,897	-1.6	5.2
15 保健衛生・社会事業	217,322	3.1	8.6	43,271	1.6	8.4	144,588	3.6	8.4	29,463	2.8	9.8	883,073	2.8	8.3
16 その他のサービス	119,763	-0.9	4.7	22,514	-1.4	4.4	78,424	-0.8	4.5	18,825	-0.6	6.3	510,300	-2.2	4.8
小 計	2,517,624	1.9	99.2	509,162	-0.1	99.2	1,711,019	2.1	99.2	297,444	4.0	99.2	10,577,033	-0.5	99.2
輸入品に課される税・関税	42,783	9.5	1.7	8,652	7.4	1.7	29,076	9.8	1.7	5,055	11.9	1.7	179,740	7.0	1.7
(控除)総資本形成に係る消費税	21,723	-1.7	0.9	4,393	-3.6	0.9	14,764	-1.5	0.9	2,567	0.4	0.9	91,264	-4.0	0.9
<b>総 生 産</b>	<b>2,538,684</b>	<b>2.0</b>	<b>100.0</b>	<b>513,421</b>	<b>0.0</b>	<b>100.0</b>	<b>1,725,331</b>	<b>2.3</b>	<b>100.0</b>	<b>299,932</b>	<b>4.2</b>	<b>100.0</b>	<b>10,665,508</b>	<b>-0.4</b>	<b>100.0</b>

地域別分配所得

(単位:百万円、%)

地域名 項目	山城地域												京都府 (府民経済計算推計値)		
	山城地域			乙訓			山城中部			相楽			実数	対前年度 増加率	構成比
	実数	対前年度 増加率	構成比	実数	対前年度 増加率	構成比	実数	対前年度 増加率	構成比	実数	対前年度 増加率	構成比			
1 雇用人報酬	1,324,854	1.3	65.1	313,531	2.0	67.9	776,973	1.0	62.8	234,350	1.3	69.6	4,766,103	1.1	61.7
(1)賃金・俸給	1,106,847	0.9	54.4	261,939	1.7	56.7	649,120	0.6	52.5	195,787	0.9	58.1	3,981,831	0.8	51.5
(2)雇主の社会負担	218,008	3.2	10.7	51,592	4.0	11.2	127,853	2.9	10.3	38,563	3.2	11.4	784,272	3.1	10.1
2 財産所得(非企業部門)	98,085	-2.7	4.8	23,225	-2.1	5.0	57,318	-2.9	4.6	17,543	-2.7	5.2	361,113	-2.4	4.7
(1)一般政府	-28,559	4.9	-1.4	-6,222	3.9	-1.3	-17,392	5.2	-1.4	-4,945	4.8	-1.5	-107,689	6.1	-1.4
(2)家計	124,983	-3.3	6.1	29,185	-2.6	6.3	73,576	-3.6	5.9	22,221	-3.3	6.6	458,506	-3.6	5.9
(3)対家計民間非営利団体	1,661	10.4	0.1	262	8.3	0.1	1,133	11.2	0.1	267	10.3	0.1	10,296	11.4	0.1
3 企業所得(法人企業の第1 次所得バランス)	612,580	-1.5	30.1	125,170	-2.6	27.1	402,462	-1.6	32.5	84,947	0.5	25.2	2,600,572	-3.6	33.7
(1)民間法人企業	430,841	-2.6	21.2	87,133	-4.6	18.9	292,806	-2.4	23.7	50,901	-0.6	15.1	1,810,046	-4.9	23.4
(2)公的企業	-808	-168.1	-0.0	-151	-249.5	-0.0	-494	-147.7	-0.0	-163	-426.0	-0.0	35,772	-21.5	0.5
(3)個人企業	182,547	2.3	9.0	38,188	3.1	8.3	110,150	1.9	8.9	34,209	2.8	10.2	754,754	0.9	9.8
<b>分 配 所 得</b>	<b>2,035,520</b>	<b>0.2</b>	<b>100.0</b>	<b>461,926</b>	<b>0.5</b>	<b>100.0</b>	<b>1,236,753</b>	<b>-0.1</b>	<b>100.0</b>	<b>336,841</b>	<b>0.9</b>	<b>100.0</b>	<b>7,727,788</b>	<b>-0.7</b>	<b>100.0</b>

経済活動別市町村内総生産

平成30年度(2018年度)

実数

(単位:百万円)

	農林水産業	鉱業及び製造業	電気・ガス・水道・廃棄物処理業	建設業	卸売・小売業	運輸・郵便業	宿泊・飲食サービス業	情報通信業	金融・保険業	不動産業	専門・科学技術・業務支援サービス業	公務	教育	保健衛生・社会事業	その他のサービス	小計	輸入品に課される税・関税	(控除)総資本形成に係る消費税	市町村内総生産	府
京 都 府 計	40,969	2,823,061	371,218	500,994	1,072,105	500,673	328,723	307,456	328,442	1,158,699	659,665	531,758	559,897	883,073	510,300	10,577,033	179,740	91,264	10,665,508	
100 京 都 市	4,836	1,460,060	188,641	283,907	780,764	308,280	243,943	279,622	260,326	747,570	461,701	286,651	377,775	516,299	373,822	6,574,197	111,718	56,726	6,629,189	100
201 福 知 山 市	2,715	152,791	14,392	18,308	36,052	13,216	7,754	6,559	7,742	34,196	28,358	30,024	11,095	28,976	11,115	403,295	6,853	3,480	406,668	201
202 舞 鶴 市	1,897	83,888	74,953	13,511	22,859	14,802	6,695	5,825	8,376	25,946	9,459	44,243	12,849	26,825	13,787	365,716	6,215	3,156	368,775	202
203 綾 部 市	1,662	59,225	4,922	6,433	12,338	7,911	2,829	2,829	1,660	11,486	7,228	5,556	3,539	14,556	4,969	147,144	2,500	1,270	148,375	203
204 宇 治 市	1,621	325,364	29,033	20,514	47,891	19,077	10,559	13,681	11,794	60,237	24,274	40,273	30,135	61,131	32,802	728,385	12,378	6,285	734,477	204
205 宮 津 市	1,090	4,823	2,386	5,421	5,880	4,226	4,814	1,267	2,044	7,945	1,686	5,298	3,610	6,241	4,198	60,931	1,035	526	61,441	205
206 亀 岡 市	2,261	53,873	8,072	12,796	16,122	15,171	6,695	5,590	5,270	28,054	9,210	14,103	5,934	21,015	17,831	221,995	3,772	1,915	223,852	206
207 城 陽 市	757	41,645	6,727	14,049	12,273	6,337	4,318	5,720	3,525	21,670	5,409	10,996	6,310	25,999	13,586	179,322	3,047	1,547	180,822	207
208 向 日 市	392	17,022	5,230	12,116	15,976	5,429	3,117	5,157	3,271	18,971	3,359	5,079	3,527	12,844	8,871	120,360	2,045	1,039	121,367	208
209 長 岡 京 市	444	132,170	8,331	12,434	15,637	12,212	3,405	8,045	4,997	31,124	49,179	8,972	10,067	27,895	12,523	337,435	5,734	2,912	340,257	209
210 八 幡 市	915	61,587	8,119	6,362	35,298	25,830	3,852	4,448	2,527	23,649	5,360	9,488	6,160	18,038	9,929	221,563	3,765	1,912	223,416	210
211 京 田 辺 市	1,004	107,696	8,878	26,635	12,263	14,884	5,739	5,283	4,365	30,865	9,665	7,168	13,032	28,828	13,203	289,507	4,920	2,498	291,929	211
212 京 丹 後 市	4,312	33,631	5,267	11,387	12,771	4,604	10,767	3,740	5,929	20,429	2,254	13,227	5,965	22,434	6,942	163,657	2,781	1,412	165,026	212
213 南 丹 市	2,508	69,989	6,263	7,736	5,948	4,396	2,815	1,985	1,750	10,183	1,944	8,495	11,989	16,171	4,376	156,549	2,660	1,351	157,858	213
214 木 津 川 市	1,575	14,643	7,238	20,774	16,433	5,878	3,590	4,837	4,204	29,658	11,171	9,759	7,413	17,800	9,437	164,410	2,794	1,419	165,786	214
303 大 山 崎 町	55	23,246	2,730	2,608	1,719	2,973	958	2,515	235	6,370	1,407	2,488	410	2,532	1,120	51,367	873	443	51,797	303
322 久 御 山 町	1,520	91,752	4,161	5,651	33,990	27,531	2,860	1,206	1,634	13,936	8,540	2,578	2,128	7,303	5,815	210,604	3,579	1,817	212,366	322
343 井 手 町	264	7,871	1,351	3,640	103	3,149	261	468	400	2,335	806	1,805	458	1,434	1,009	25,353	431	219	25,565	343
344 宇 治 田 原 町	677	30,570	1,220	2,434	4,935	1,282	255	538	385	4,182	3,669	1,895	307	1,855	2,082	56,285	956	486	56,756	344
364 笠 置 町	43	537	124	438	0	108	187	78	34	494	27	645	53	326	79	3,174	54	27	3,201	364
365 和 束 町	1,891	902	654	629	12	384	28	222	142	964	0	890	144	701	336	7,899	134	68	7,965	365
366 精 華 町	296	20,991	3,738	12,464	5,345	3,867	1,700	3,693	1,294	17,048	13,134	7,077	6,516	10,401	8,439	116,003	1,971	1,001	116,974	366
367 南 山 城 村	962	237	462	560	45	74	458	156	44	843	192	1,031	124	236	533	5,957	101	51	6,007	367
407 京 丹 波 町	2,091	19,478	1,718	3,281	1,827	3,005	903	891	614	5,203	866	3,107	1,658	3,155	3,519	51,317	872	443	51,746	407
463 伊 根 町	776	273	165	1,031	6	233	442	123	142	517	0	1,057	384	538	75	5,762	98	50	5,810	463
465 与 謝 野 町	727	8,010	1,880	2,973	7,308	2,024	1,363	1,379	1,035	5,428	3,757	3,184	4,671	8,816	3,559	56,113	954	484	56,583	465

(注) 表中の「京都府計」は府民経済計算の数値であり、各市町村の数値を積み上げた合計とは一致しない。



市町村民所得の分配

平成30年度(2018年度)

実数

(単位:百万円)

	1. 雇用者報酬			2. 財産所得 (非企業部門)				3. 企業所得 (法人企業の第1次所得バランス)				4. 市町村民所得 (1+2+3)	府	
	うち 賃金・俸給	うち雇主の 社会負担		うち 一般政府	うち 家計	うち対家計民 間非営利団体	うち 民間法人企業	うち 公的企業	うち 個人企業					
京 都 府 計	4,766,103	3,981,831	784,272	361,113	-107,689	458,506	10,296	2,600,572	1,810,046	35,772	754,754	7,727,788		
100 京 都 市	2,762,202	2,307,675	454,527	222,643	-49,877	265,529	6,991	1,684,603	1,174,247	23,207	487,149	4,669,448	100	
201 福 知 山 市	138,123	115,395	22,728	10,558	-2,983	13,210	331	90,147	69,016	13,210	-37	21,168	238,828	201
202 舞 鶴 市	142,706	119,223	23,483	10,499	-3,167	13,441	225	83,292	62,585	1,221	19,486	236,497	202	
203 綾 部 市	50,630	42,298	8,331	3,721	-1,306	4,906	121	33,853	25,181	86	8,587	88,204	203	
204 宇 治 市	342,320	285,990	56,329	25,415	-7,185	32,029	571	169,007	124,648	-226	44,585	536,742	204	
205 宮 津 市	24,768	20,692	4,076	1,923	-710	2,534	99	16,101	10,427	-31	5,705	42,792	205	
206 亀 岡 市	147,956	123,609	24,346	10,611	-3,622	13,981	252	58,953	37,990	-51	21,015	217,520	206	
207 城 陽 市	123,892	103,505	20,387	8,635	-3,172	11,636	171	47,083	30,687	-116	16,512	179,610	207	
208 向 日 市	114,478	95,641	18,838	8,439	-2,289	10,638	89	34,364	20,597	-77	13,844	157,281	208	
209 長 岡 京 市	169,131	141,301	27,831	12,552	-3,305	15,694	163	77,776	57,745	-69	20,100	259,460	209	
210 八 幡 市	119,257	99,633	19,624	8,525	-2,825	11,271	78	54,472	37,916	-105	16,661	182,254	210	
211 京 田 辺 市	139,665	116,683	22,982	10,532	-2,931	13,218	245	69,148	49,543	-72	19,677	219,345	211	
212 京 丹 後 市	76,725	64,100	12,625	5,635	-2,133	7,570	199	42,752	28,007	-87	14,832	125,112	212	
213 南 丹 市	46,480	38,831	7,648	3,370	-1,354	4,501	224	34,603	26,790	48	7,764	84,453	213	
214 木 津 川 市	145,933	121,920	24,014	10,838	-3,117	13,782	173	48,630	28,136	-119	20,614	205,402	214	
303 大 山 崎 町	29,922	24,998	4,924	2,234	-628	2,852	9	13,030	8,790	-5	4,244	45,185	303	
322 久 御 山 町	24,893	20,797	4,096	2,169	-635	2,780	24	43,933	36,041	42	7,850	70,995	322	
343 井 手 町	10,944	9,143	1,801	808	-271	1,052	26	6,056	4,339	-6	1,723	17,808	343	
344 宇 治 田 原 町	16,002	13,369	2,633	1,234	-373	1,590	17	12,762	9,632	-11	3,141	29,999	344	
364 笠 置 町	1,678	1,402	276	117	-52	166	3	869	543	-2	328	2,664	364	
365 和 束 町	4,649	3,884	765	371	-152	514	9	2,897	1,352	-2	1,547	7,917	365	
366 精 華 町	78,488	65,573	12,915	5,944	-1,517	7,385	76	30,614	19,852	-42	10,804	115,046	366	
367 南 山 城 村	3,601	3,009	593	273	-107	374	6	1,937	1,019	2	916	5,812	367	
407 京 丹 波 町	18,431	15,398	3,033	1,369	-516	1,851	34	12,664	8,782	-22	3,904	32,464	407	
463 伊 根 町	2,442	2,040	402	179	-68	240	7	1,450	986	-8	472	4,071	463	
465 与 謝 野 町	30,615	25,577	5,038	2,172	-846	2,951	67	14,644	9,603	-40	5,082	47,432	465	

(注) 表中の「京都府計」は、各市町村の数値を積み上げた合計とは一致しない。

