

府道八幡城陽線 上津屋橋（流れ橋） 復旧工事状況

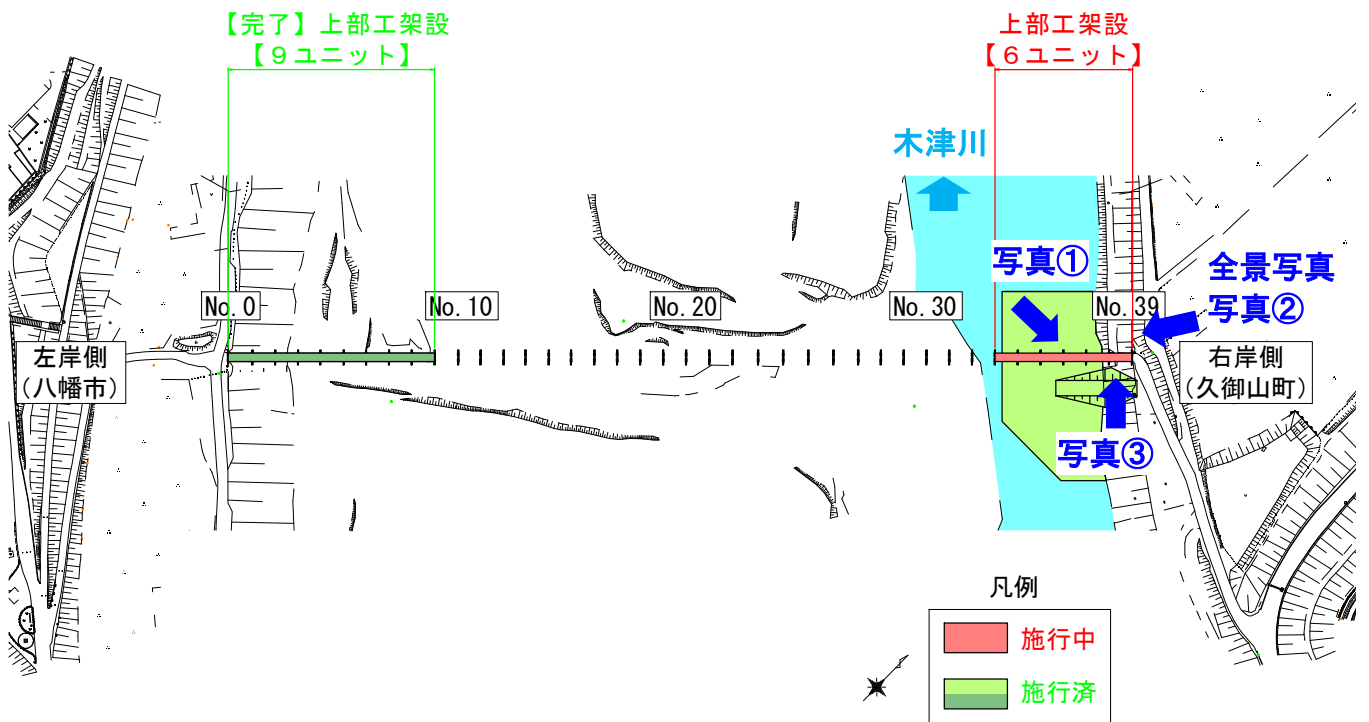
令和6年3月25日現在

全景 久御山町→八幡市



※写真は3月28日時点

進捗状況平面図





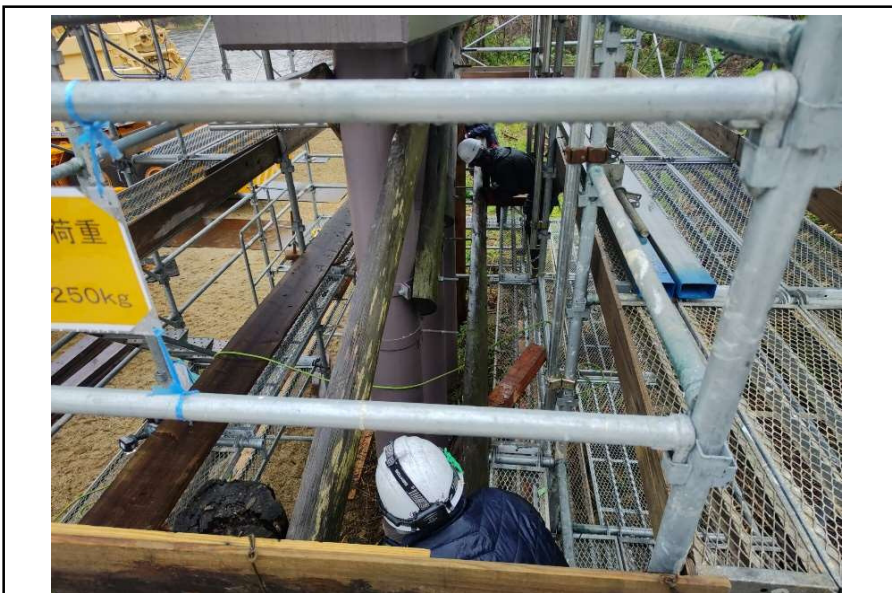
写真①

工事進捗状況
令和6年3月25日現在
右岸側上部工6ユニット の架設状況



写真②

工事進捗状況
令和6年3月25日現在
右岸側上部工6ユニット の架設状況



写真③

工事進捗状況
令和6年3月25日現在
右岸側下部工 の補修状況