

データ分析から見た 山城南圏域の特徴と課題

2026年3月26日 山城南圏域 地域医療構想調整会議 資料

京都府立医科大学 石田真美 猪飼 宏

京都大学 糸島尚 國澤進 今中雄一

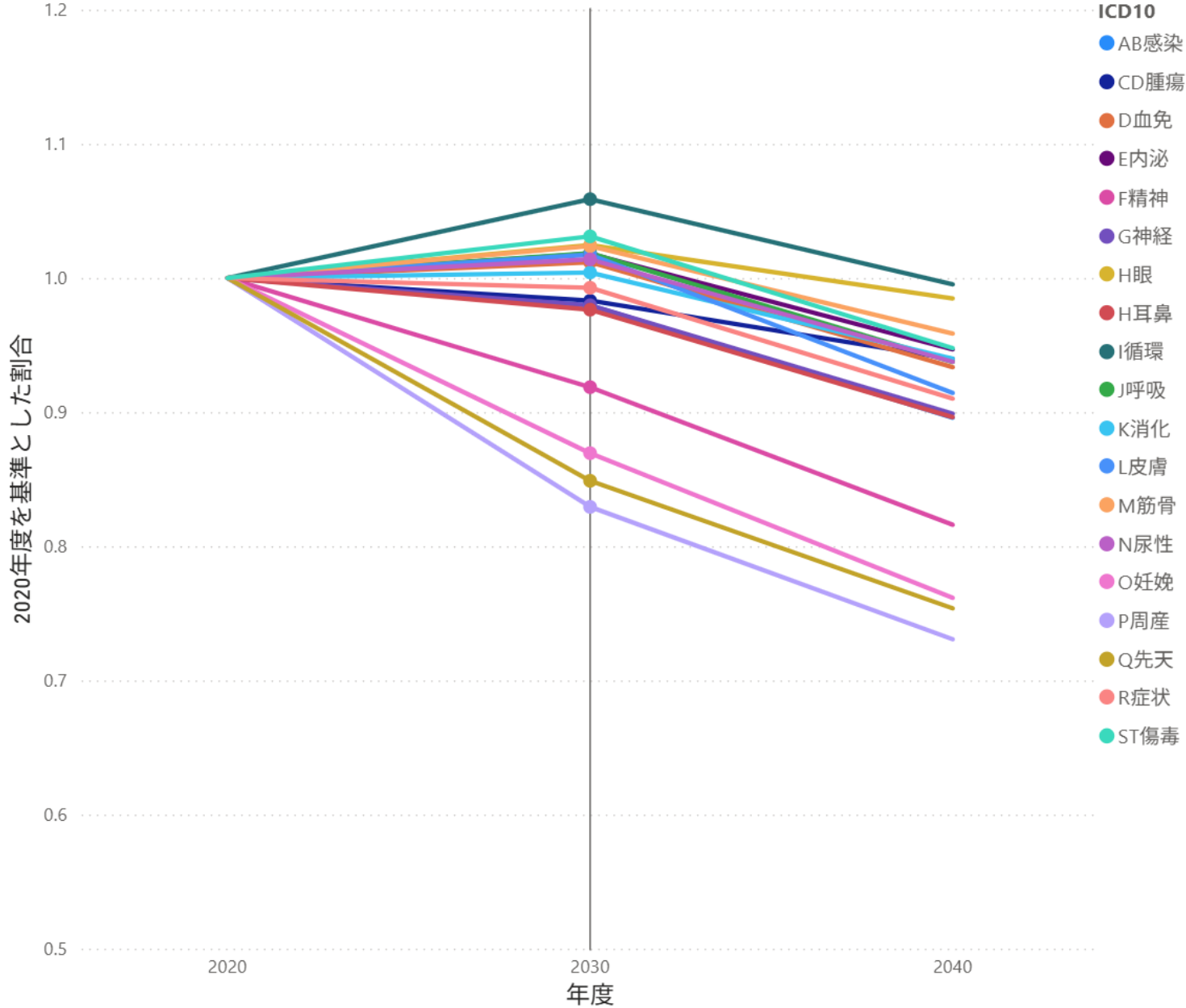
データソース

- R5年度DPC退院患者調査(厚生労働省公開データ)
- R6年度病床機能報告(厚生労働省公開データ)
- (京都府より提供) R6年度病床機能報告
- (京都府より提供) レセプトデータ(2017-2023年度)
- (府内同意病院より提供)DPCデータ
- R6年度住民基本台帳(公開データ)
- R5年度患者調査(厚生労働省公開データ)
- 国立社会保障・人口問題研究所:将来推計人口(令和5(2023)年12月22日の公表資料)

入院医療需要の将来推計 〔京都府レセプト × 将来人口推計〕

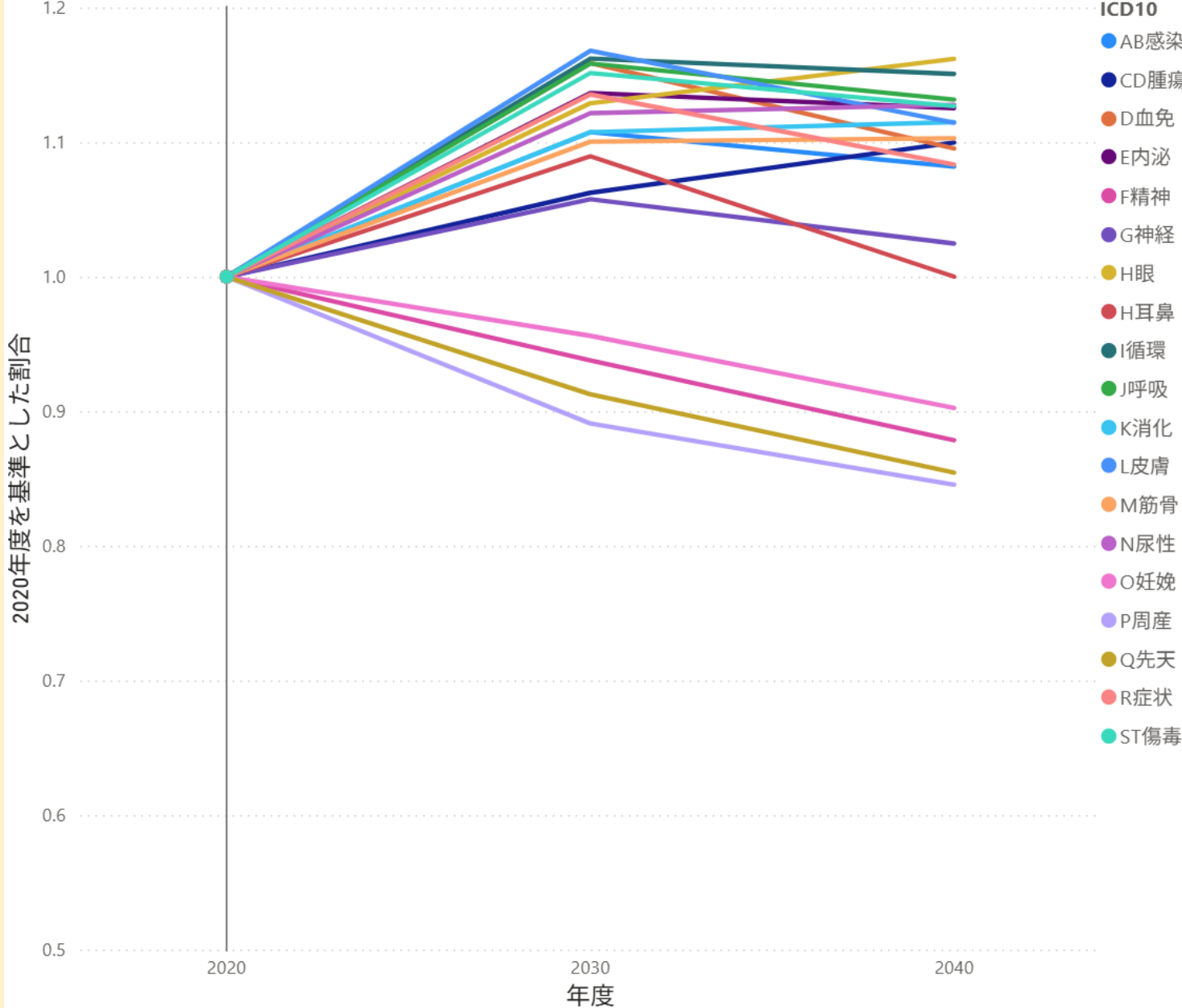
府全体

保健所管内別将来推計(入院)



ICD10	2030	2040
AB感染	0.98	0.90
CD腫瘍	0.98	0.94
D血免	1.01	0.93
E内分泌	1.02	0.95
F精神	0.92	0.82
G神経	0.98	0.90
H眼	1.02	0.98
H耳鼻	0.98	0.90
I循環	1.06	1.00
J呼吸	1.02	0.94
K消化	1.00	0.94
L皮膚	1.02	0.91
M筋骨	1.02	0.96
N尿性	1.01	0.94
O妊娠	0.87	0.76
P周産	0.83	0.73
Q先天	0.85	0.75
R症状	0.99	0.91
ST傷毒	1.03	0.95
合計	0.98	0.90

保健所管内別将来推計(入院)



ICD10	2030	2040
AB感染	1.11	1.08
CD腫瘍	1.06	1.10
D血免	1.16	1.10
E内分泌	1.14	1.13
F精神	0.94	0.88
G神経	1.06	1.02
H眼	1.13	1.16
H耳鼻	1.09	1.00
I循環	1.16	1.15
J呼吸	1.16	1.13
K消化	1.11	1.11
L皮膚	1.17	1.11
M筋骨	1.10	1.10
N尿性	1.12	1.13
O妊娠	0.96	0.90
P周産	0.89	0.85
Q先天	0.91	0.85
R症状	1.14	1.08
ST傷毒	1.15	1.13
合計	1.08	1.05

全疾患の 入院患者住所と医療機関住所のクロス集計表

- 2017-2023年度
- 2017-2023年度(割合のみ抽出し、ヒートマップ表示)
- 2017-2023年度(割合のみ抽出し、MDC別自己完結割合の表示)
- 2017-2023年度(患者住所と医療機関住所のサンキーダイアグラム)
- 2017-2023年度・手術あり
- 2017-2023年度・手術なし

- 2021年度
- 2023年度
- 2021年度と2023年度の比較

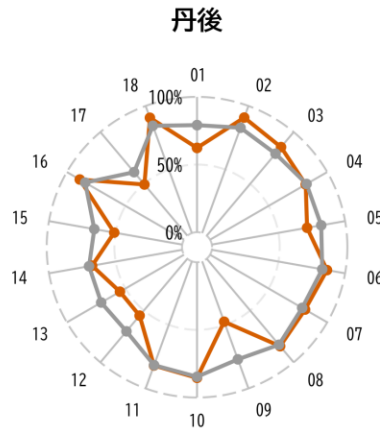
全疾患 2017-2023年度

		医療機関住所														
		丹後	中丹西	中丹東	南丹	京都	乙訓	山城北	山城南	兵庫	大阪	奈良	滋賀	福井	その他	合計
患者住所	丹後	66755	2784	4333	119	2985	58	141	24	3766	674	49	124	49	426	82287
		81.1%	3.4%	5.3%	0.1%	3.6%	0.1%	0.2%	0.0%	4.6%	0.8%	0.1%	0.2%	0.1%	0.5%	100.0%
	中丹西	111	38066	5540	201	1731	18	90	9	794	473	61	48	14	276	47432
		0.2%	80.3%	11.7%	0.4%	3.6%	0.0%	0.2%	0.0%	1.7%	1.0%	0.1%	0.1%	0.0%	0.6%	100.0%
	中丹東	665	5473	61136	337	2723	43	265	10	765	509	53	462	325	451	73217
		0.9%	7.5%	83.5%	0.5%	3.7%	0.1%	0.4%	0.0%	1.0%	0.7%	0.1%	0.6%	0.4%	0.6%	100.0%
	南丹	17	722	1672	59067	23604	975	561	26	476	1423	94	159	16	482	89294
		0.0%	0.8%	1.9%	66.1%	26.4%	1.1%	0.6%	0.0%	0.5%	1.6%	0.1%	0.2%	0.0%	0.5%	100.0%
	京都	135	123	188	1460	756140	8059	24052	223	1726	7044	1084	4782	194	5843	811053
		0.0%	0.0%	0.0%	0.2%	93.2%	1.0%	3.0%	0.0%	0.2%	0.9%	0.1%	0.6%	0.0%	0.7%	100.0%
	乙訓	14	15	57	167	36609	33992	1489	37	277	4930	58	228	8	594	78475
		0.0%	0.0%	0.1%	0.2%	46.7%	43.3%	1.9%	0.0%	0.4%	6.3%	0.1%	0.3%	0.0%	0.8%	100.0%
	山城北	19	39	77	110	56815	378	173393	3502	556	17150	1358	979	63	1870	256309
		0.0%	0.0%	0.0%	0.0%	22.2%	0.1%	67.6%	1.4%	0.2%	6.7%	0.5%	0.4%	0.0%	0.7%	100.0%
	山城南	2	6	10	13	4433	56	7617	27177	176	1874	14429	121	15	898	56827
		0.0%	0.0%	0.0%	0.0%	7.8%	0.1%	13.4%	47.8%	0.3%	3.3%	25.4%	0.2%	0.0%	1.6%	100.0%
組合国保	625	714	941	789	25765	767	3540	248	320	1255	363	856	48	646	36877	
	1.7%	1.9%	2.6%	2.1%	69.9%	2.1%	9.6%	0.7%	0.9%	3.4%	1.0%	2.3%	0.1%	1.8%	100.0%	
合計		68343	47942	73954	62263	910805	44346	211148	31256	8856	35332	17549	7759	732	11486	1531771

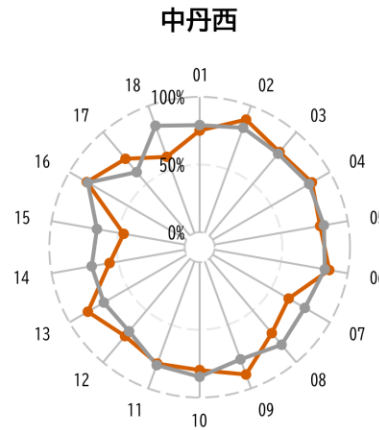
全疾患 2017-2023年度(医療圏内自己完結割合)

MDC別 自己完結率の比較

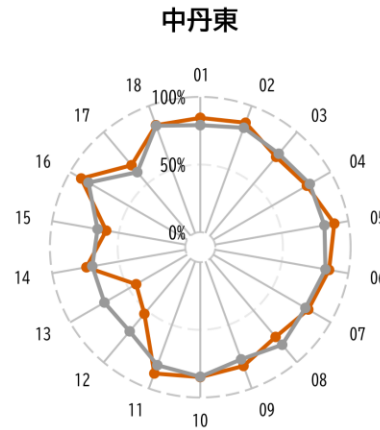
赤線：各医療圏 / 灰線：京都府平均



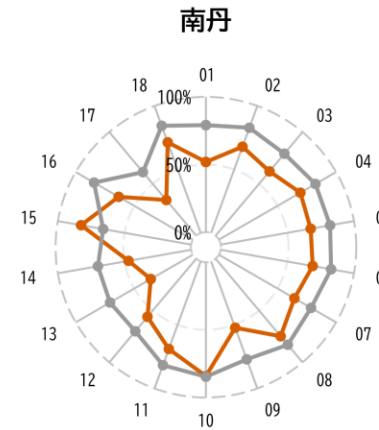
丹後 京都府平均



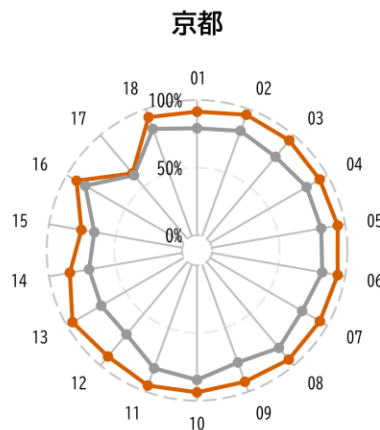
中丹西 京都府平均



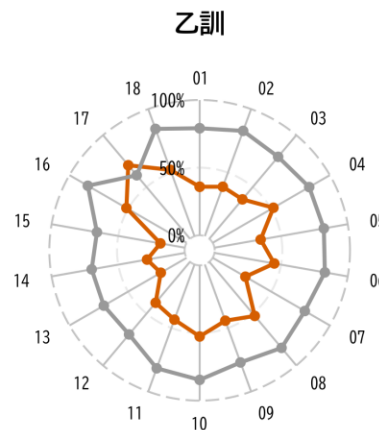
中丹東 京都府平均



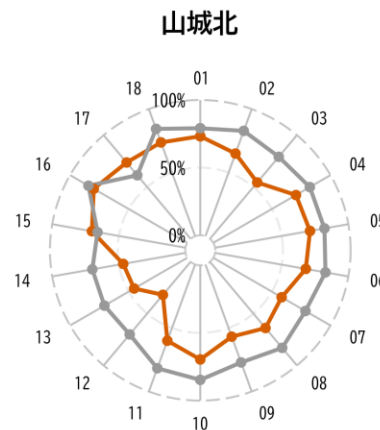
南丹 京都府平均



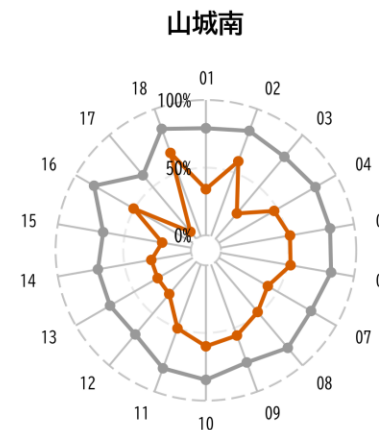
京都 京都府平均



乙訓 京都府平均



山城北 京都府平均



山城南 京都府平均

- MDC01:神経
- MDC02:眼科
- MDC03:耳鼻科
- MDC04:呼吸器
- MDC05:循環器
- MDC06:消化器
- MDC07:筋骨格
- MDC08:皮膚
- MDC09:乳房
- MDC10:内分泌
- MDC11:腎・尿路
- MDC12:女性生殖
器及び産褥期
- MDC13:血液・造
血管器
- MDC14:新生児
- MDC15:小児
- MDC16:外傷・熱
傷・中毒
- MDC17:精神
- MDC18:その他

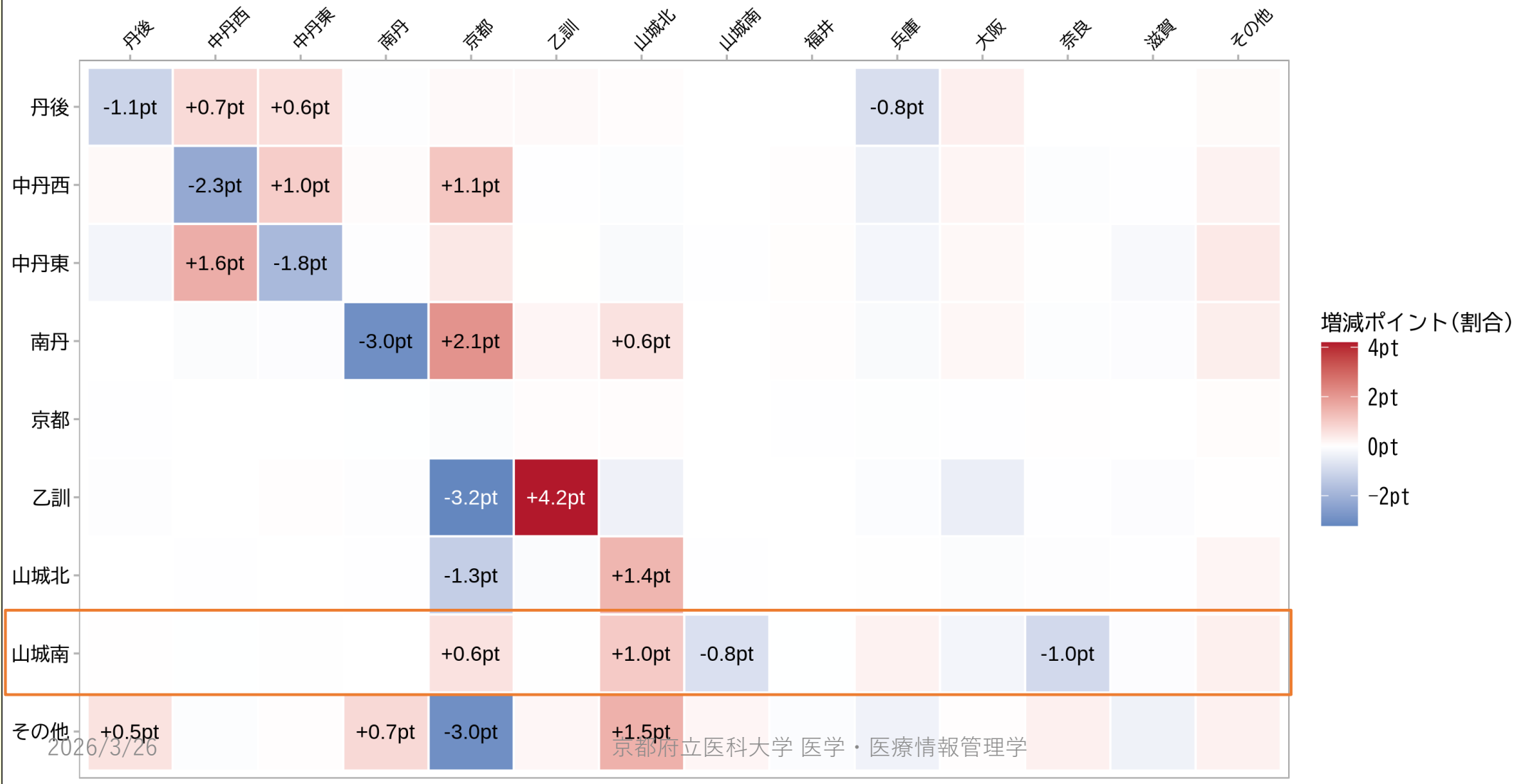
2026/3/26

京都府立医科大学 医学・医療情報管理学

全疾患2021年度と2023年度の受療動向 (割合の差分ヒートマップ)

患者住所

年度別 受療動向の変化 (2021 vs 2023)
赤色：2023年度にシェア(割合)が増加 / 青色：減少



2026/3/26

京都府立医科大学 医学・医療情報管理学

MDC01(神経系疾患) 全体

		医療機関住所														合計
		丹後	中丹西	中丹東	南丹	京都	乙訓	山城北	山城南	兵庫	大阪	奈良	滋賀	福井	その他	
患者住所	丹後	3905	157	934	10	266	4	17	1	843	63	16	6	5	38	6265
		62.3%	2.5%	14.9%	0.2%	4.2%	0.1%	0.3%	0.0%	13.5%	1.0%	0.3%	0.1%	0.1%	0.6%	100.0%
	中丹西	14	3283	618	12	212	0	8	0	139	46	3	4	2	24	4365
		0.3%	75.2%	14.2%	0.3%	4.9%	0.0%	0.2%	0.0%	3.2%	1.1%	0.1%	0.1%	0.0%	0.5%	100.0%
	中丹東	20	539	6095	22	220	4	16	0	158	51	5	12	36	33	7211
		0.3%	7.5%	84.5%	0.3%	3.1%	0.1%	0.2%	0.0%	2.2%	0.7%	0.1%	0.2%	0.5%	0.5%	100.0%
	南丹	1	102	143	3747	2728	178	108	1	45	113	6	15	2	29	7218
		0.0%	1.4%	2.0%	51.9%	37.8%	2.5%	1.5%	0.0%	0.6%	1.6%	0.1%	0.2%	0.0%	0.4%	100.0%
	京都	10	9	17	150	68372	1177	3164	19	167	667	147	366	18	509	74792
		0.0%	0.0%	0.0%	0.2%	91.4%	1.6%	4.2%	0.0%	0.2%	0.9%	0.2%	0.5%	0.0%	0.7%	100.0%
乙訓	1	0	6	11	3498	2386	240	4	28	382	7	28	0	58	6649	
	0.0%	0.0%	0.1%	0.2%	52.6%	35.9%	3.6%	0.1%	0.4%	5.7%	0.1%	0.4%	0.0%	0.9%	100.0%	
山城北	0	4	5	23	3894	28	16219	229	65	1258	138	122	3	155	22143	
	0.0%	0.0%	0.0%	0.1%	17.6%	0.1%	73.2%	1.0%	0.3%	5.7%	0.6%	0.6%	0.0%	0.7%	100.0%	
山城南	0	0	1	1	292	4	1297	1638	22	158	1274	14	2	97	4800	
	0.0%	0.0%	0.0%	0.0%	6.1%	0.1%	27.0%	34.1%	0.5%	3.3%	26.5%	0.3%	0.0%	2.0%	100.0%	
組合国保	15	44	58	32	1770	16	242	12	23	75	33	33	1	29	2383	
	0.6%	1.8%	2.4%	1.3%	74.3%	0.7%	10.2%	0.5%	1.0%	3.1%	1.4%	1.4%	0.0%	1.2%	100.0%	
合計		3966	4138	7877	4008	81252	3797	21311	1904	1490	2813	1629	600	69	972	135826

MDC01(神経系疾患) 手術あり

		医療機関住所														合計
		丹後	中丹西	中丹東	南丹	京都	乙訓	山城北	山城南	兵庫	大阪	奈良	滋賀	福井	その他	
患者住所	丹後	219	40	302	2	36	0	1	0	188	9	0	1	0	7	805
		27.2%	5.0%	37.5%	0.2%	4.5%	0.0%	0.1%	0.0%	23.4%	1.1%	0.0%	0.1%	0.0%	0.9%	100.0%
	中丹西	1	363	74	0	20	0	1	0	15	10	0	1	0	5	490
		0.2%	74.1%	15.1%	0.0%	4.1%	0.0%	0.2%	0.0%	3.1%	2.0%	0.0%	0.2%	0.0%	1.0%	100.0%
	中丹東	3	122	563	3	23	1	0	0	26	3	0	2	3	5	754
		0.4%	16.2%	74.7%	0.4%	3.1%	0.1%	0.0%	0.0%	3.4%	0.4%	0.0%	0.3%	0.4%	0.7%	100.0%
	南丹	0	16	8	518	596	14	13	0	6	18	0	2	2	6	1199
		0.0%	1.3%	0.7%	43.2%	49.7%	1.2%	1.1%	0.0%	0.5%	1.5%	0.0%	0.2%	0.2%	0.5%	100.0%
	京都	0	1	2	28	8326	61	281	3	24	97	19	59	1	74	8976
		0.0%	0.0%	0.0%	0.3%	92.8%	0.7%	3.1%	0.0%	0.3%	1.1%	0.2%	0.7%	0.0%	0.8%	100.0%
	乙訓	0	0	1	1	481	265	44	1	6	42	0	6	0	11	858
		0.0%	0.0%	0.1%	0.1%	56.1%	30.9%	5.1%	0.1%	0.7%	4.9%	0.0%	0.7%	0.0%	1.3%	100.0%
	山城北	0	0	1	6	615	2	2019	7	21	179	16	14	1	27	2908
		0.0%	0.0%	0.0%	0.2%	21.1%	0.1%	69.4%	0.2%	0.7%	6.2%	0.6%	0.5%	0.0%	0.9%	100.0%
山城南	0	0	0	0	69	1	183	133	6	24	147	7	0	12	582	
	0.0%	0.0%	0.0%	0.0%	11.9%	0.2%	31.4%	22.9%	1.0%	4.1%	25.3%	1.2%	0.0%	2.1%	100.0%	
組合国保	1	9	10	8	301	5	40	0	5	15	13	9	0	6	422	
	0.2%	2.1%	2.4%	1.9%	71.3%	1.2%	9.5%	0.0%	1.2%	3.6%	3.1%	2.1%	0.0%	1.4%	100.0%	
合計	224	551	961	566	10467	349	2582	144	297	397	195	101	7	153	16994	

MDC05(循環器系疾患) 全体

		医療機関住所														
		丹後	中丹西	中丹東	南丹	京都	乙訓	山城北	山城南	兵庫	大阪	奈良	滋賀	福井	その他	合計
患者住所	丹後	5035	140	915	15	431	6	18	1	339	66	2	7	12	53	7040
		71.5%	2.0%	13.0%	0.2%	6.1%	0.1%	0.3%	0.0%	4.8%	0.9%	0.0%	0.1%	0.2%	0.8%	100.0%
	中丹西	7	5495	890	29	290	1	29	0	76	63	3	11	0	30	6924
		0.1%	79.4%	12.9%	0.4%	4.2%	0.0%	0.4%	0.0%	1.1%	0.9%	0.0%	0.2%	0.0%	0.4%	100.0%
	中丹東	20	304	7243	46	245	2	26	0	56	50	5	18	25	55	8095
		0.2%	3.8%	89.5%	0.6%	3.0%	0.0%	0.3%	0.0%	0.7%	0.6%	0.1%	0.2%	0.3%	0.7%	100.0%
	南丹	1	32	211	7865	3204	38	62	0	43	121	12	12	0	44	11645
		0.0%	0.3%	1.8%	67.5%	27.5%	0.3%	0.5%	0.0%	0.4%	1.0%	0.1%	0.1%	0.0%	0.4%	100.0%
	京都	7	7	16	134	94149	492	2748	26	149	656	66	503	17	648	99618
		0.0%	0.0%	0.0%	0.1%	94.5%	0.5%	2.8%	0.0%	0.1%	0.7%	0.1%	0.5%	0.0%	0.7%	100.0%
	乙訓	1	3	6	19	5349	3235	225	3	34	352	0	23	1	79	9330
		0.0%	0.0%	0.1%	0.2%	57.3%	34.7%	2.4%	0.0%	0.4%	3.8%	0.0%	0.2%	0.0%	0.8%	100.0%
	山城北	1	3	3	7	6455	22	24220	441	40	2357	110	101	11	209	33980
		0.0%	0.0%	0.0%	0.0%	19.0%	0.1%	71.3%	1.3%	0.1%	6.9%	0.3%	0.3%	0.0%	0.6%	100.0%
山城南	0	0	0	0	580	0	805	3795	8	197	1794	11	0	102	7292	
	0.0%	0.0%	0.0%	0.0%	8.0%	0.0%	11.0%	52.0%	0.1%	2.7%	24.6%	0.2%	0.0%	1.4%	100.0%	
組合国保	33	62	89	70	2016	54	348	8	20	76	27	64	6	40	2913	
	1.1%	2.1%	3.1%	2.4%	69.2%	1.9%	11.9%	0.3%	0.7%	2.6%	0.9%	2.2%	0.2%	1.4%	100.0%	
合計	5105	6046	9373	8185	112719	3850	28481	4274	765	3938	2019	750	72	1260	186837	

MDC05(循環器系疾患) 手術あり

		医療機関住所														
		丹後	中丹西	中丹東	南丹	京都	乙訓	山城北	山城南	兵庫	大阪	奈良	滋賀	福井	その他	合計
患者住所	丹後	1340	65	501	8	304	2	8	0	191	30	0	7	4	32	2492
		53.8%	2.6%	20.1%	0.3%	12.2%	0.1%	0.3%	0.0%	7.7%	1.2%	0.0%	0.3%	0.2%	1.3%	100.0%
	中丹西	0	1773	336	5	213	1	19	0	35	38	1	5	0	12	2438
		0.0%	72.7%	13.8%	0.2%	8.7%	0.0%	0.8%	0.0%	1.4%	1.6%	0.0%	0.2%	0.0%	0.5%	100.0%
	中丹東	4	124	2222	6	154	1	10	0	17	21	3	6	4	24	2596
		0.2%	4.8%	85.6%	0.2%	5.9%	0.0%	0.4%	0.0%	0.7%	0.8%	0.1%	0.2%	0.2%	0.9%	100.0%
	南丹	0	20	63	2323	2049	10	44	0	18	47	5	2	0	22	4603
		0.0%	0.4%	1.4%	50.5%	44.5%	0.2%	1.0%	0.0%	0.4%	1.0%	0.1%	0.0%	0.0%	0.5%	100.0%
	京都	1	1	7	42	41044	98	1265	11	56	278	18	241	7	276	43345
		0.0%	0.0%	0.0%	0.1%	94.7%	0.2%	2.9%	0.0%	0.1%	0.6%	0.0%	0.6%	0.0%	0.6%	100.0%
	乙訓	0	1	4	9	3125	1030	128	3	20	164	0	11	0	37	4532
		0.0%	0.0%	0.1%	0.2%	69.0%	22.7%	2.8%	0.1%	0.4%	3.6%	0.0%	0.2%	0.0%	0.8%	100.0%
	山城北	0	1	0	2	3272	2	11765	209	16	1051	47	48	6	84	16503
		0.0%	0.0%	0.0%	0.0%	19.8%	0.0%	71.3%	1.3%	0.1%	6.4%	0.3%	0.3%	0.0%	0.5%	100.0%
山城南	0	0	0	0	392	0	430	1663	3	87	868	9	0	50	3502	
	0.0%	0.0%	0.0%	0.0%	11.2%	0.0%	12.3%	47.5%	0.1%	2.5%	24.8%	0.3%	0.0%	1.4%	100.0%	
組合国保	7	27	37	27	1177	14	212	3	8	41	14	39	1	22	1629	
	0.4%	1.7%	2.3%	1.7%	72.3%	0.9%	13.0%	0.2%	0.5%	2.5%	0.9%	2.4%	0.1%	1.4%	100.0%	
合計	1352	2012	3170	2422	51730	1158	13881	1889	364	1757	956	368	22	559	81640	

全疾患 2023年度 85歳以上

		医療機関住所														
		丹後	中丹西	中丹東	南丹	京都	乙訓	山城北	山城南	兵庫	大阪	奈良	滋賀	福井	その他	合計
患者住所	丹後	3299	74	121	2	61	5	11	1	90	20	2	2	2	9	3699
		89.2%	2.0%	3.3%	0.1%	1.6%	0.1%	0.3%	0.0%	2.4%	0.5%	0.1%	0.1%	0.1%	0.2%	100.0%
	中丹西	2	1937	304	10	39	0	3	0	25	24	1	4	0	14	2363
		0.1%	82.0%	12.9%	0.4%	1.7%	0.0%	0.1%	0.0%	1.1%	1.0%	0.0%	0.2%	0.0%	0.6%	100.0%
	中丹東	21	191	3019	14	57	0	6	0	18	6	5	7	17	25	3386
		0.6%	5.6%	89.2%	0.4%	1.7%	0.0%	0.2%	0.0%	0.5%	0.2%	0.1%	0.2%	0.5%	0.7%	100.0%
	南丹	1	22	74	3026	785	65	24	0	12	47	2	1	2	11	4072
		0.0%	0.5%	1.8%	74.3%	19.3%	1.6%	0.6%	0.0%	0.3%	1.2%	0.0%	0.0%	0.0%	0.3%	100.0%
	京都	0	4	12	78	35146	450	1042	8	68	241	51	199	5	180	37484
		0.0%	0.0%	0.0%	0.2%	93.8%	1.2%	2.8%	0.0%	0.2%	0.6%	0.1%	0.5%	0.0%	0.5%	100.0%
乙訓	0	1	2	7	1250	1901	52	0	12	118	1	4	0	25	3373	
	0.0%	0.0%	0.1%	0.2%	37.1%	56.4%	1.5%	0.0%	0.4%	3.5%	0.0%	0.1%	0.0%	0.7%	100.0%	
山城北	0	0	1	2	1395	14	8096	193	24	529	47	22	4	48	10375	
	0.0%	0.0%	0.0%	0.0%	13.4%	0.1%	78.0%	1.9%	0.2%	5.1%	0.5%	0.2%	0.0%	0.5%	100.0%	
山城南	0	0	0	2	71	1	281	1447	18	48	454	3	0	28	2353	
	0.0%	0.0%	0.0%	0.1%	3.0%	0.0%	11.9%	61.5%	0.8%	2.0%	19.3%	0.1%	0.0%	1.2%	100.0%	
合計		3323	2229	3533	3141	38804	2436	9515	1649	267	1033	563	242	30	340	67105

全疾患 2023年度 15歳以下

		医療機関住所														
		丹後	中丹西	中丹東	南丹	京都	乙訓	山城北	山城南	兵庫	大阪	奈良	滋賀	福井	その他	合計
患者住所	丹後	54	0	6	0	4	0	0	0	2	9	0	0	0	0	75
		72.0%	0.0%	8.0%	0.0%	5.3%	0.0%	0.0%	0.0%	2.7%	12.0%	0.0%	0.0%	0.0%	0.0%	100.0%
	中丹西	3	32	11	1	5	0	1	0	0	1	0	0	0	3	57
		5.3%	56.1%	19.3%	1.8%	8.8%	0.0%	1.8%	0.0%	0.0%	1.8%	0.0%	0.0%	0.0%	5.3%	100.0%
	中丹東	1	4	83	0	7	0	0	0	2	3	0	0	0	2	102
		1.0%	3.9%	81.4%	0.0%	6.9%	0.0%	0.0%	0.0%	2.0%	2.9%	0.0%	0.0%	0.0%	2.0%	100.0%
	南丹	0	1	1	64	22	1	1	0	1	0	0	1	0	0	92
		0.0%	1.1%	1.1%	69.6%	23.9%	1.1%	1.1%	0.0%	1.1%	0.0%	0.0%	1.1%	0.0%	0.0%	100.0%
	京都	0	0	1	7	1035	14	37	0	5	43	3	7	0	18	1170
		0.0%	0.0%	0.1%	0.6%	88.5%	1.2%	3.2%	0.0%	0.4%	3.7%	0.3%	0.6%	0.0%	1.5%	100.0%
	乙訓	0	0	0	0	37	21	2	0	0	5	1	0	0	2	68
		0.0%	0.0%	0.0%	0.0%	54.4%	30.9%	2.9%	0.0%	0.0%	7.4%	1.5%	0.0%	0.0%	2.9%	100.0%
	山城北	0	0	0	0	71	1	269	1	2	25	2	4	0	7	382
		0.0%	0.0%	0.0%	0.0%	18.6%	0.3%	70.4%	0.3%	0.5%	6.5%	0.5%	1.0%	0.0%	1.8%	100.0%
山城南	1	0	0	0	9	0	18	47	0	6	14	0	0	4	99	
	1.0%	0.0%	0.0%	0.0%	9.1%	0.0%	18.2%	47.5%	0.0%	6.1%	14.1%	0.0%	0.0%	4.0%	100.0%	
組合国保	10	10	26	22	412	17	76	8	5	29	8	26	0	19	668	
	1.5%	1.5%	3.9%	3.3%	61.7%	2.5%	11.4%	1.2%	0.7%	4.3%	1.2%	3.9%	0.0%	2.8%	100.0%	
合計		69	47	128	94	1602	54	404	56	17	121	28	38	0	2713	

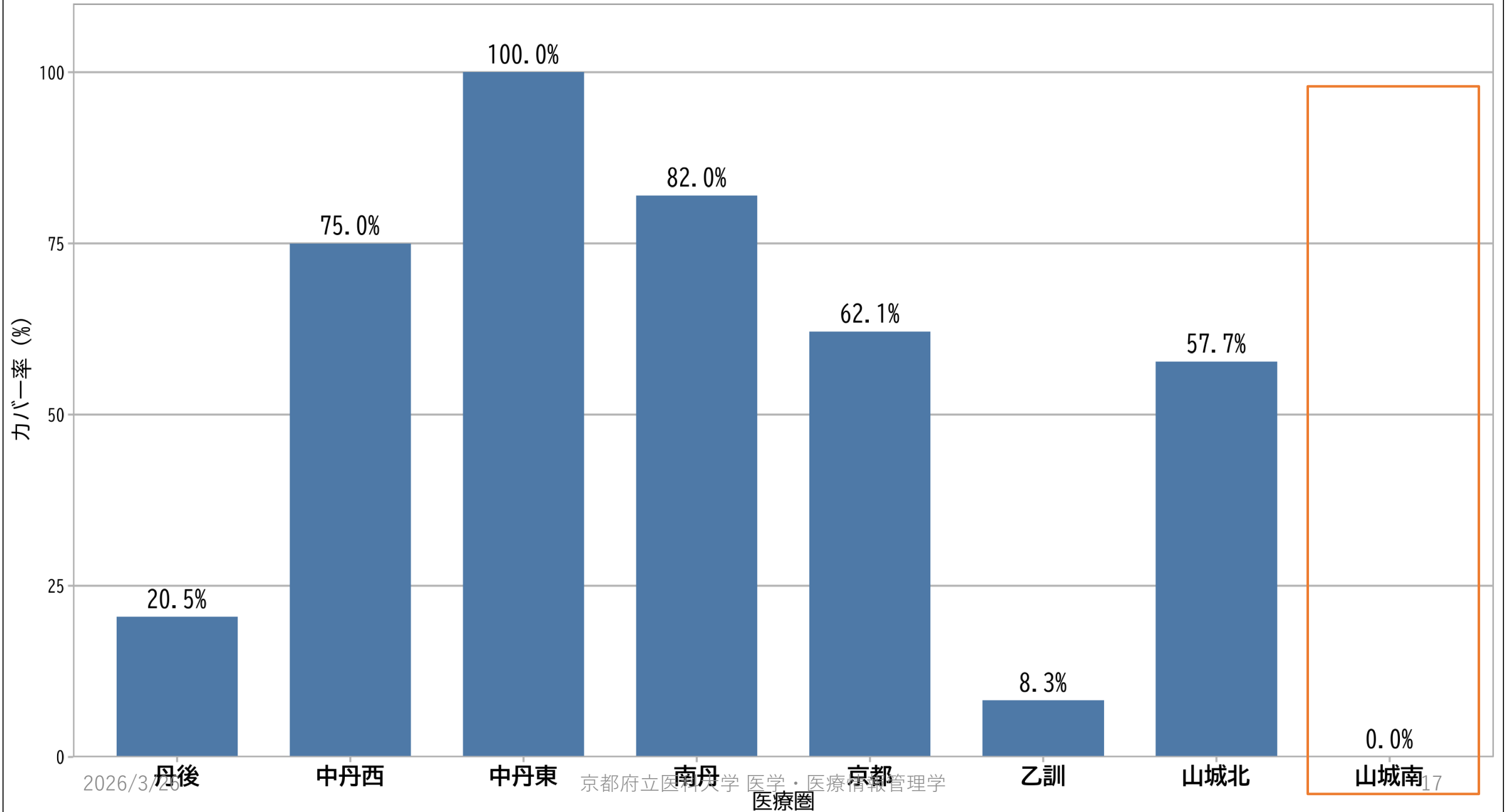
京都府の医療圏別のDPC病床数

医療圏	病院数	総DPC病床数	総病床数	DPC病床割合	提供に同意いただいた病院の合計 DPC病床数 (2024年度分)	総DPC病床数 に占める割合	提供いただいた病院の合計 DPC病床数 (2024年度)	総DPC病床数 に占める割合
丹後	6	797	1,106	0.72	163	0.21	163	0.21
中丹西	3	404	577	0.70	304	0.75	304	0.75
中丹東	9	668	1,303	0.51	668	1.00	668	1.00
南丹	9	533	1,219	0.44	437	0.82	437	0.82
京都	81	8,726	16,285	0.54	5,423	0.62	4,566	0.52
乙訓	5	436	702	0.62	36	0.08	36	0.08
山城北	23	1,656	4,427	0.37	956	0.58	956	0.58
山城南	3	319	664	0.48	0	0	0	0

医療圏別 DPCデータのカバー率（病床数ベース）

各医療圏のDPC総病床数に対する、データ提供病院の病床数の割合

P5の総DPC病床数に占める割合を棒グラフにしたもの



2026/3/25

京都府立医科大学 医学・医療情報管理学
医療圏

17

京都府DPCデータを用いた臨床指標(医療圏単位:再掲)

指標番号 2082

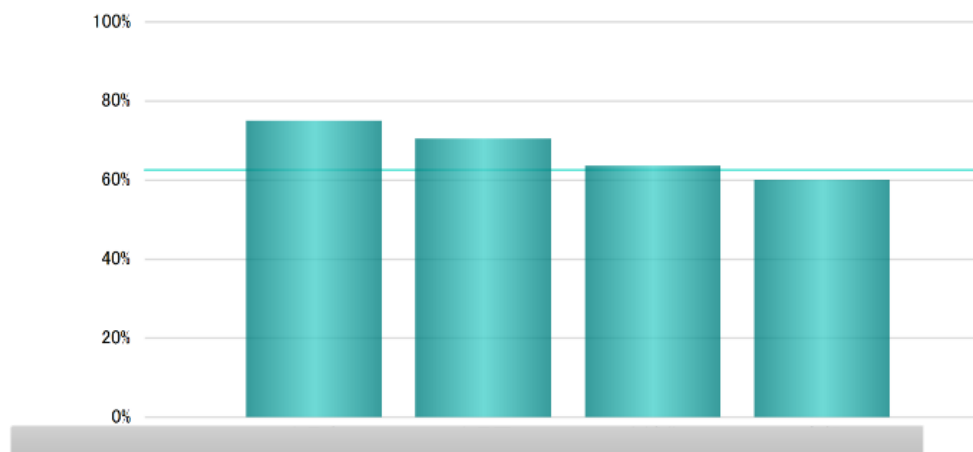
指標名 急性心筋梗塞患者の病院到着後 90 分以内の初回PCI 実施割合

分子：分母のうち、来院後90分以内に手技を受けた件数

分母：18歳以上のPCI件数

2024年度

データ参照期間 2024年4月～2025年3月
期間症例10例未満の病院を除外し、16/38病院を表示



— 水色線：京都府での平均値

保健所管轄	分母	分子	割合
京都府全体	786	492	62.6%

*医療圏によって提供いただいている病院数が異なることに注意

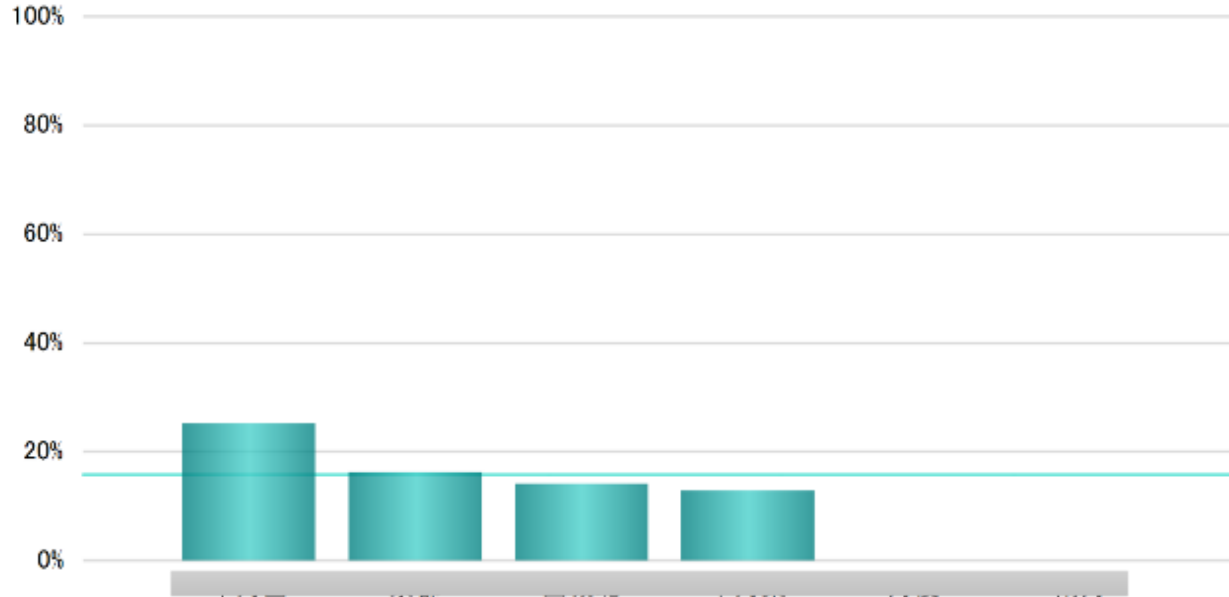
指標名 脳梗塞の診断で入院し、血栓溶解療法あるいは血栓除去治療を受けた症例の割合

分子：分母のうち、入院中に血栓溶解療法あるいは血栓除去治療を受けた症例

分母：18歳以上の脳梗塞の診断で入院した症例

2024年度

データ参照期間 2024年4月～2025年3月
期間症例10例未満の病院を除外し、25/38病院を表示



— 水色線：京都府での平均値

保健所管轄	分母	分子	割合
京都府全体	3580	567	15.8%

*医療圏によって提供いただいている病院数が異なることに注意

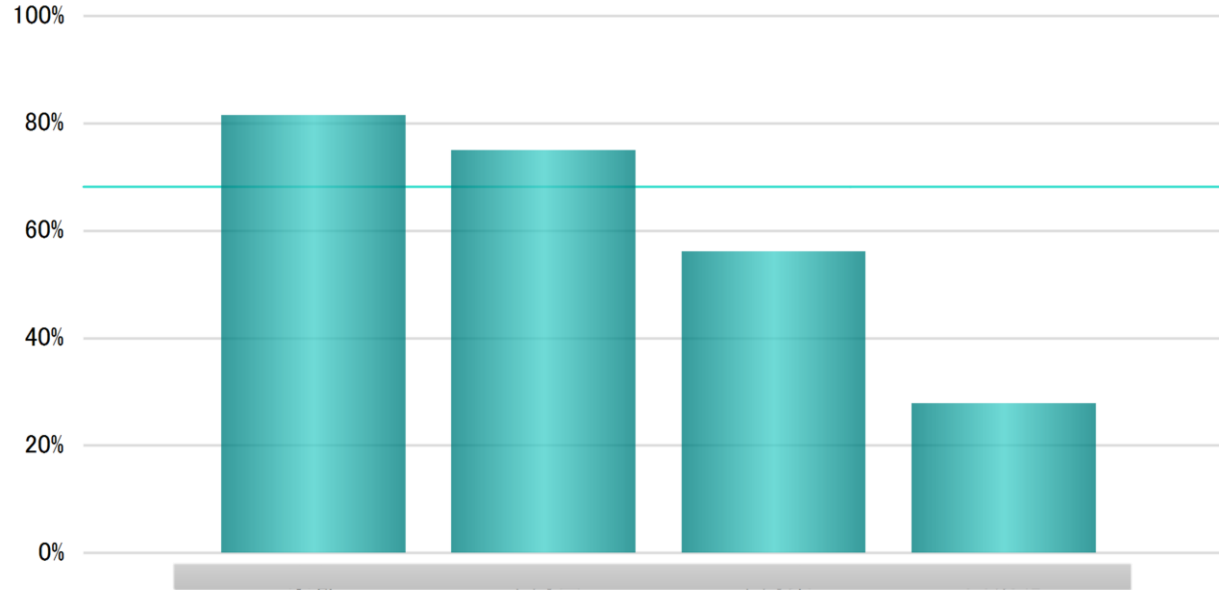
指標名 急性心筋梗塞(再発性心筋梗塞含む)患者に対する心臓リハビリ実施割合

分子：分母のうち、心臓リハビリが実施された症例数

分母：急性心筋梗塞(再発性心筋梗塞含む)で入院した症例数

2024年度

データ参照期間 2024年4月～2025年3月
期間症例10例未満の病院を除外し、18/38病院を表示



— 水色線：京都府での平均値

保健所管轄	分母	分子	割合
京都府全体	1107	757	68.2%

*医療圏によって提供いただいている病院数が異なることに注意

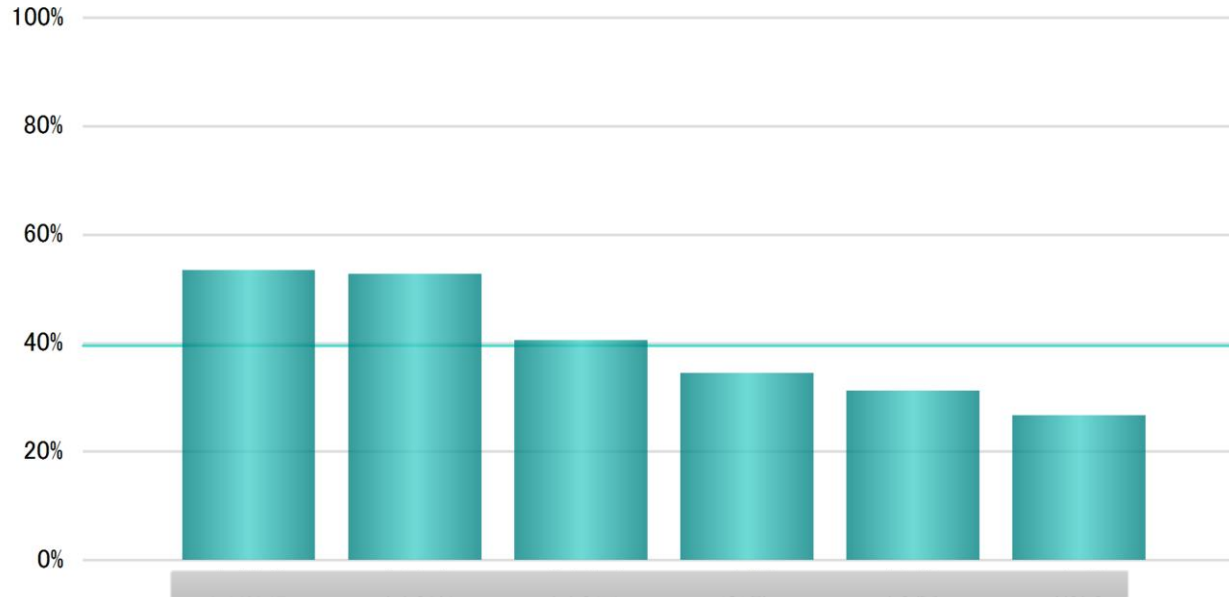
指標名 大腿骨頸部骨折の早期手術割合

分子：分母のうち、入院2日以内に手術を受けた患者数

分母：大腿骨頸部骨折で入院し、大腿骨折の手術を受けた症例

2024年度

データ参照期間 2024年4月～2025年3月
期間症例10例未満の病院を除外し、29/38病院を表示



— 水色線：京都府での平均値

保健所管轄	分母	分子	割合
京都府全体	1489	589	39.6%

*医療圏によって提供いただいている病院数が異なることに注意

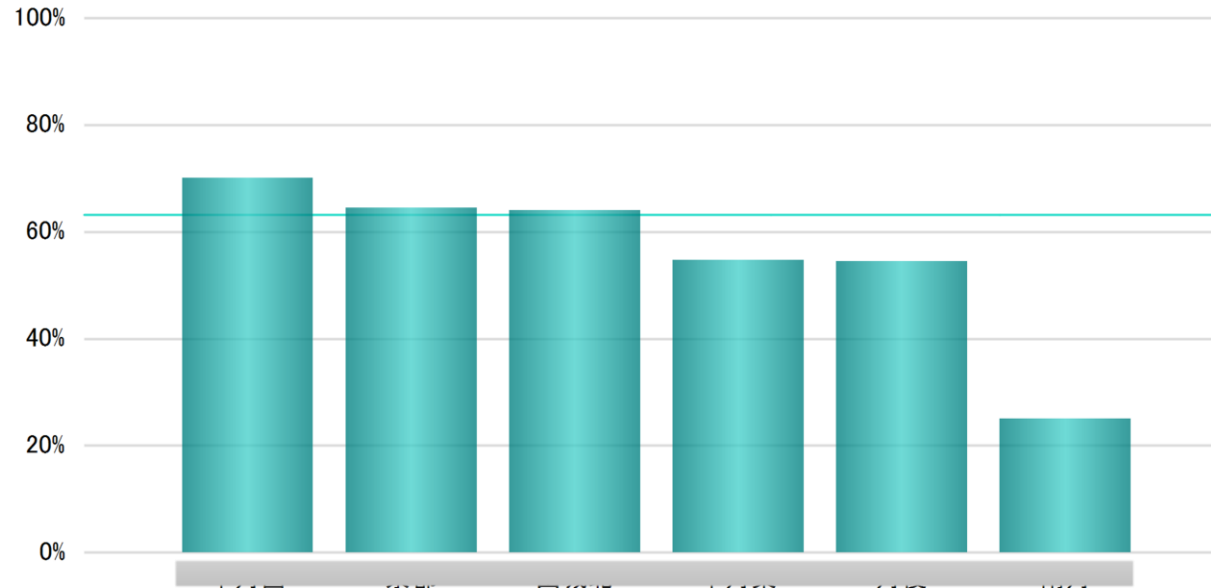
指標名 大腿骨頸部骨折症例に対する地域連携の実施割合

分子：分母のうち、地域連携に関する算定のある症例

分母：大腿骨頸部骨折で入院し、大腿骨頸部の手術を受けた症例

2024年度

データ参照期間 2024年4月～2025年3月
期間症例10例未満の病院を除外し、29/38病院を表示



— 水色線：京都府での平均値

保健所管轄	分母	分子	割合
京都市	142	66	46.5
宇治市	62	41	66.3
向日市	62	41	66.3
八幡市	62	34	54.8
八幡市	62	34	54.8
八幡市	62	16	25.8
京都府全体	142	90	63.4

*医療圏によって提供いただいている病院数が異なることに注意

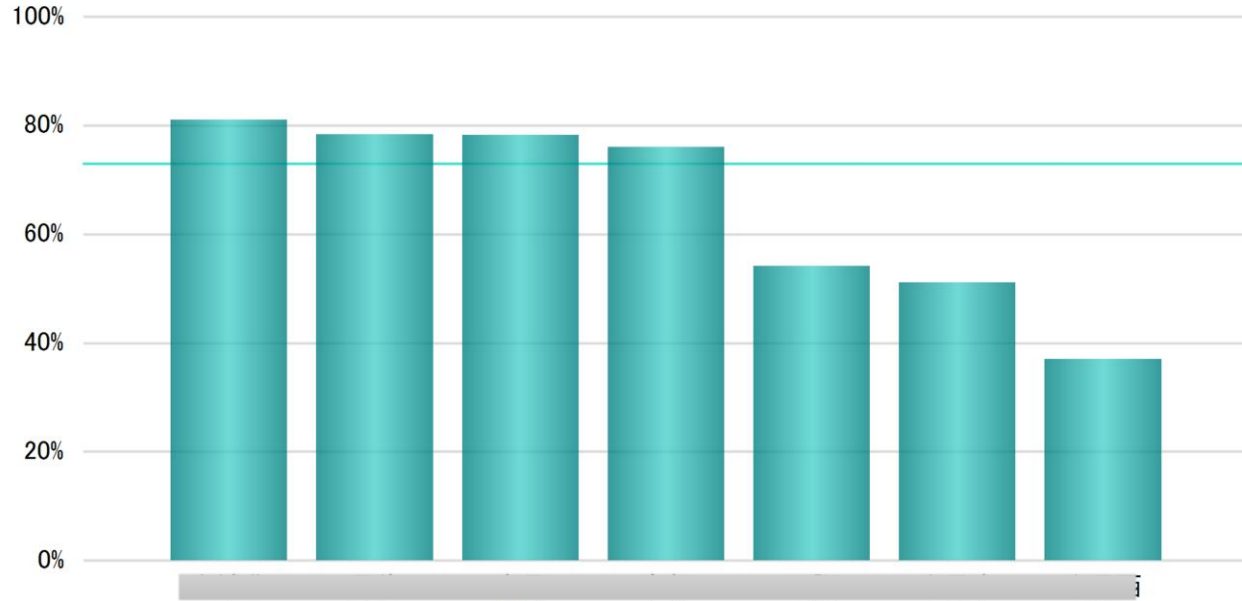
指標名 認知症を伴う症例に対する退院支援の割合

分子：分母のうち、退院調整を行った症例

分母：認知症を伴う入院症例数

2024年度

データ参照期間 2024年4月～2025年3月
期間症例10例未満の病院を除外し、33/38病院を表示



— 水色線：京都府での平均値

保健所管轄	分母	分子	割合
京都府全体	8252	6024	73.0%

*医療圏によって提供いただいている病院数が異なることに注意

京都府DPCデータを用いた臨床指標(病院単位)

指標番号 2082

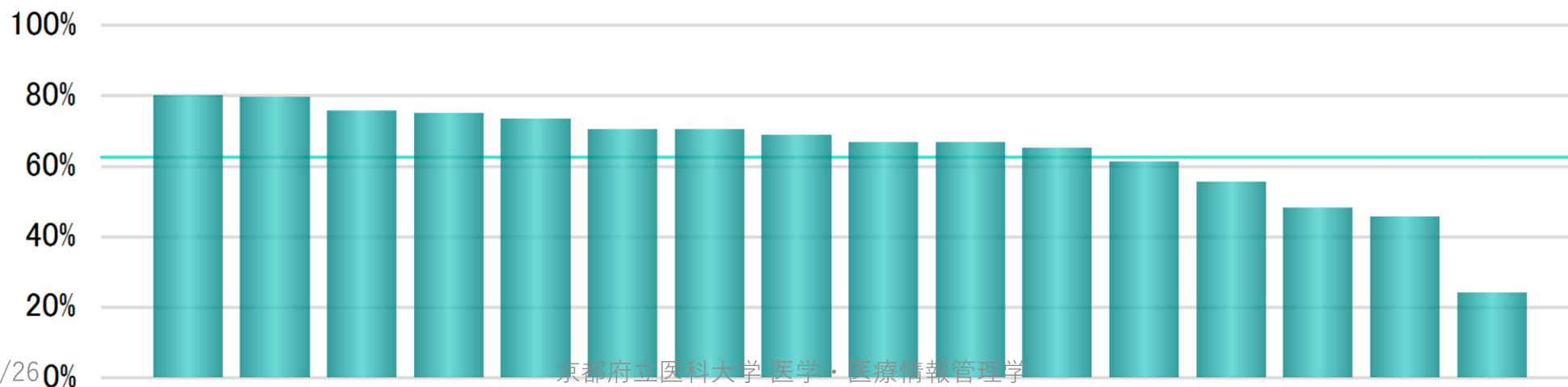
指標名 急性心筋梗塞患者の病院到着後 90 分以内の初回PCI 実施割合

分子：分母のうち、来院後90分以内に手技を受けた件数

分母：18歳以上のPCI件数

2024年度

データ参照期間 2024年4月～2025年3月
期間症例10例未満の病院を除外し、16/38病院を表示



指標番号 2142

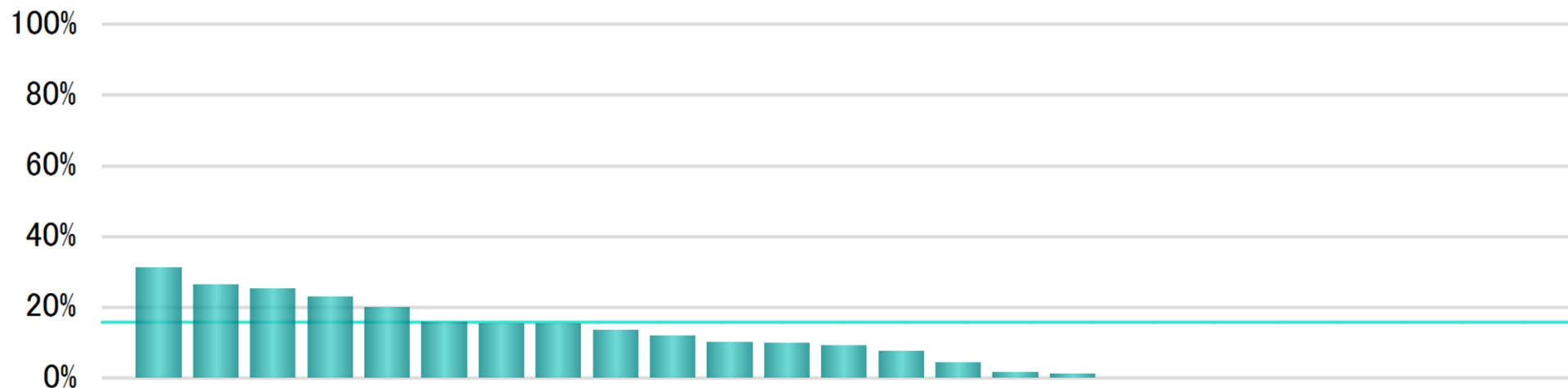
指標名 脳梗塞の診断で入院し、血栓溶解療法あるいは血栓除去治療を受けた症例の割合

分子：分母のうち、入院中に血栓溶解療法あるいは血栓除去治療を受けた症例

分母：18歳以上の脳梗塞の診断で入院した症例

2024年度

データ参照期間 2024年4月～2025年3月
期間症例10例未満の病院を除外し、25/38病院を表示



指標番号 2188

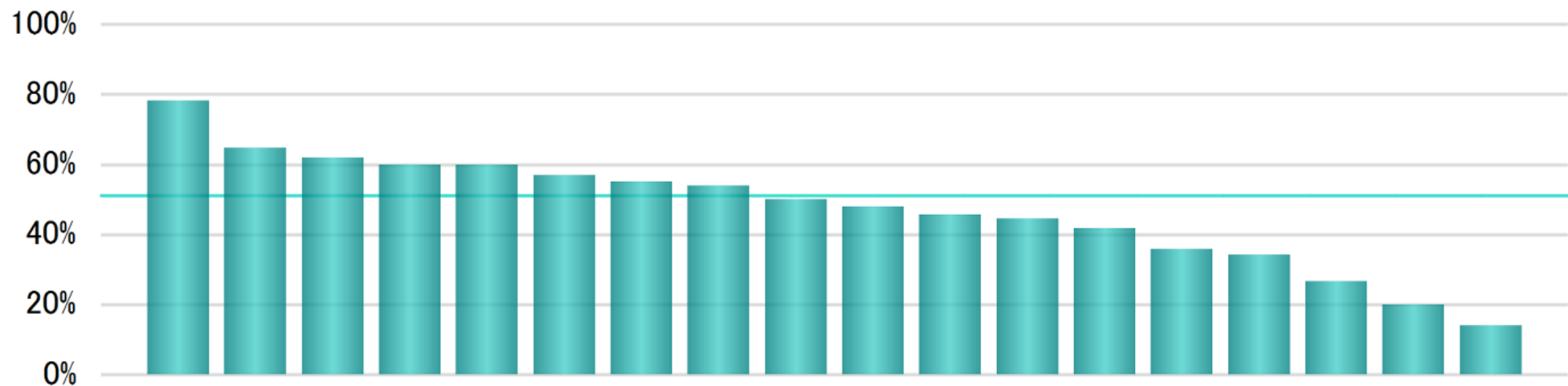
指標名 急性心筋梗塞症例に対する地域連携の実施割合

分子：分母のうち、地域連携に関する算定のある症例

分母：急性心筋梗塞で入院した症例

2024年度

データ参照期間 2024年4月～2025年3月
期間症例10例未満の病院を除外し、18/38病院を表示



指標番号 2167

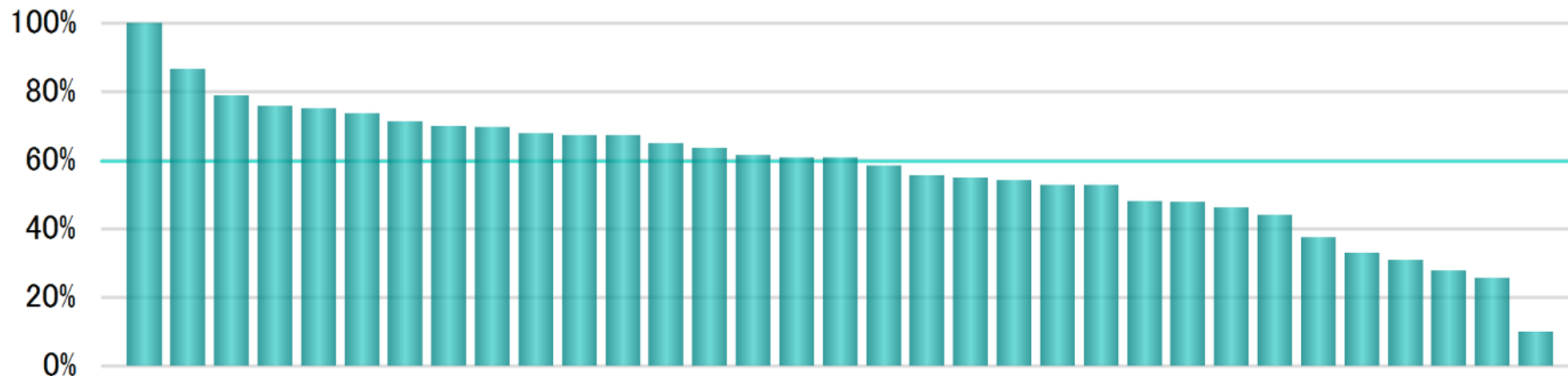
指標名 脳卒中症例に対する地域連携の実施割合

分子：分母のうち、地域連携に関する算定のある症例

分母：脳卒中で入院した症例

2024年度

データ参照期間 2024年4月～2025年3月
期間症例10例未満の病院を除外し、33/38病院を表示



指標番号 2077

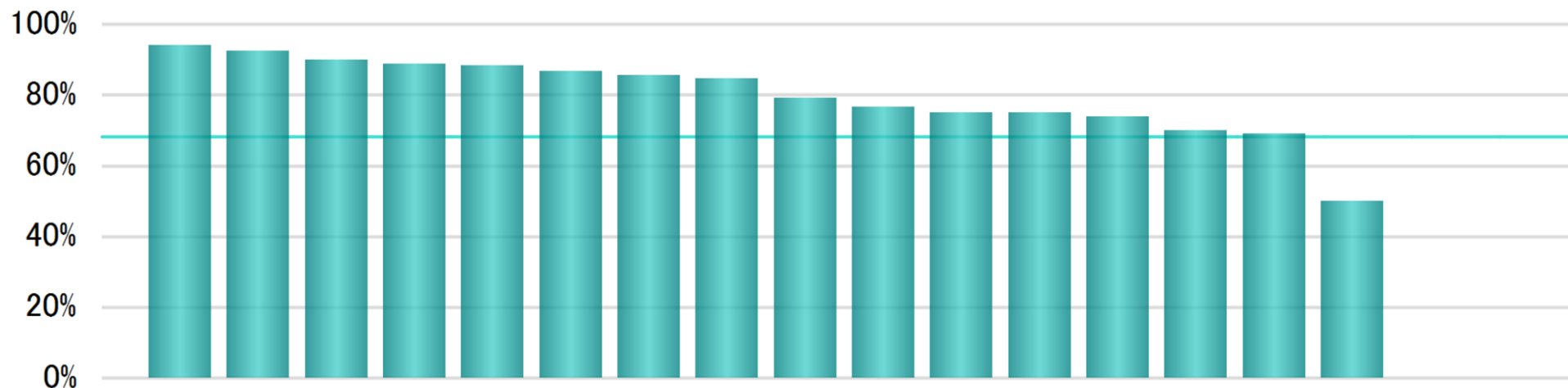
指標名 急性心筋梗塞(再発性心筋梗塞含む)患者に対する心臓リハビリ実施割合

分子：分母のうち、心臓リハビリが実施された症例数

分母：急性心筋梗塞(再発性心筋梗塞含む)で入院した症例数

2024年度

データ参照期間 2024年4月～2025年3月
期間症例10例未満の病院を除外し、18/38病院を表示



指標番号 2114

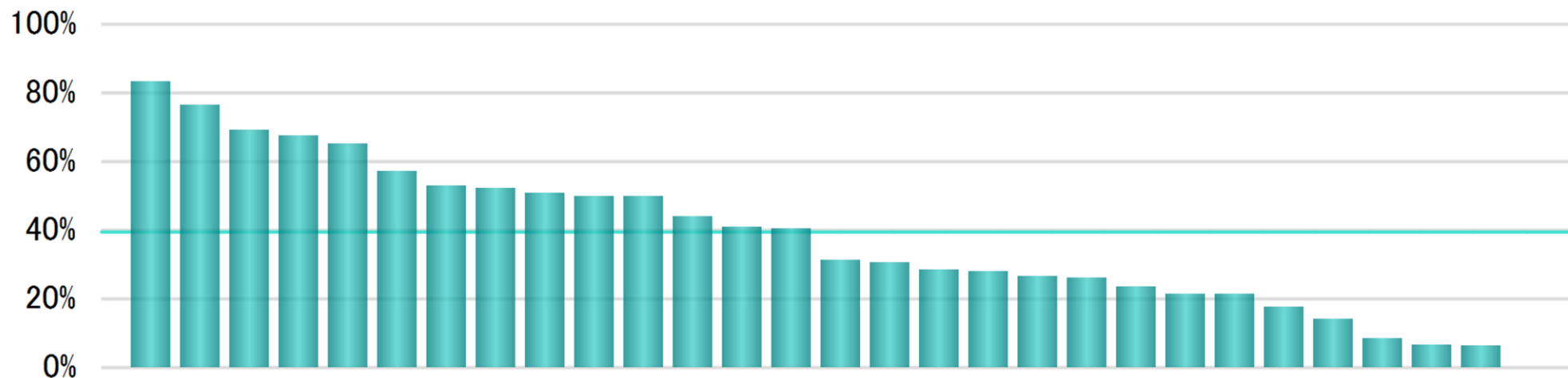
指標名 大腿骨頸部骨折の早期手術割合

分子：分母のうち、入院2日以内に手術を受けた患者数

分母：大腿骨頸部骨折で入院し、大腿骨折の手術を受けた症例

2024年度

データ参照期間 2024年4月～2025年3月
期間症例10例未満の病院を除外し、29/38病院を表示



指標番号 2166

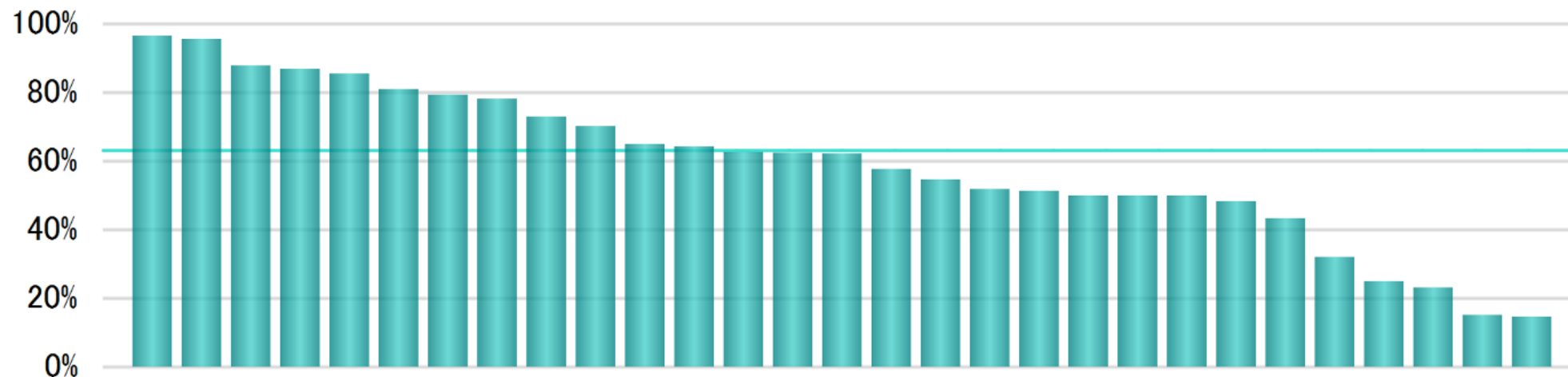
指標名 大腿骨頸部骨折症例に対する地域連携の実施割合

分子：分母のうち、地域連携に関する算定のある症例

分母：大腿骨頸部骨折で入院し、大腿骨頸部の手術を受けた症例

2024年度

データ参照期間 2024年4月～2025年3月
期間症例10例未満の病院を除外し、29/38病院を表示



指標番号 2103

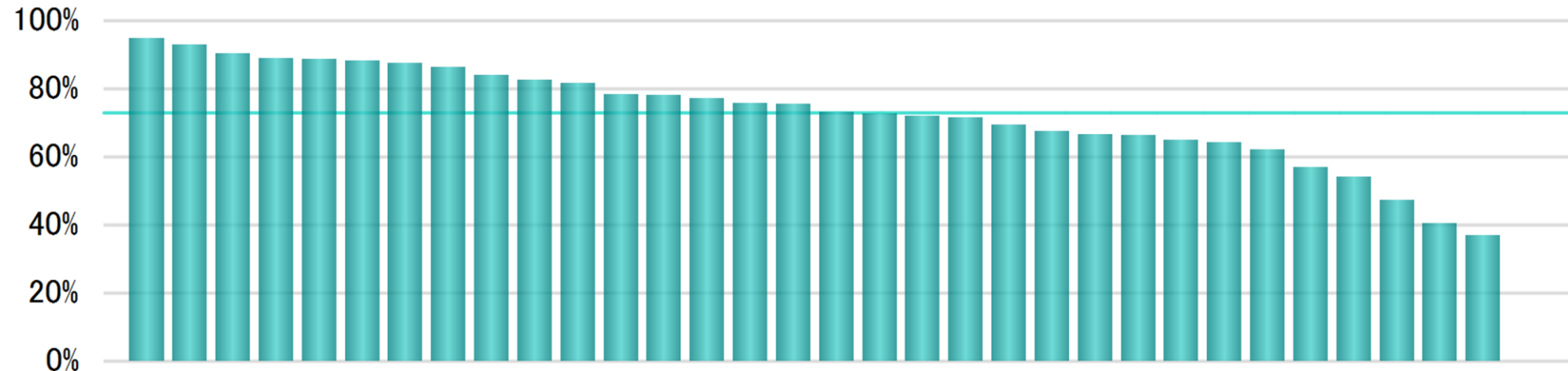
指標名 認知症を伴う症例に対する退院支援の割合

分子：分母のうち、退院調整を行った症例

分母：認知症を伴う入院症例数

2024年度

データ参照期間 2024年4月～2025年3月
期間症例10例未満の病院を除外し、33/38病院を表示



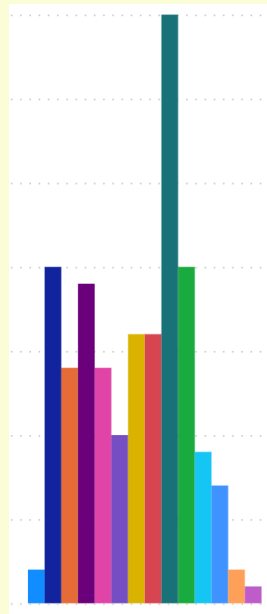
京都府の病床機能報告から算出した医療圏単位の人口10万人あたりの 病院医療従事者数

医療圏	総人口	65歳以上人口	医師数	歯科医師数	看護師数	准看護師数	看護補助者数	助産師数	PTOTST数	薬剤師数	診療放射線技師数	臨床検査技師数	臨床工学技士数	管理栄養士数	救命救急士数
丹後	89,034	34,789	195.8	11.7	707.1	81.4	160.5	25.0	116.7	30.6	43.9	38.4	9.0	12.4	0.0
中丹西	75,385	22,783	195.5	2.3	758.2	71.1	167.4	38.6	140.6	30.2	43.8	32.9	34.5	14.6	0.0
中丹東	108,258	36,862	165.7	5.8	787.8	60.7	148.5	39.9	134.0	44.1	41.2	59.3	19.4	22.9	0.0
南丹	129,630	43,680	164.4	4.2	558.4	46.0	189.6	17.1	127.4	41.3	37.0	27.2	31.6	18.4	0.0
京都	1,379,529	392,324	326.4	11.4	887.4	42.4	141.0	39.7	162.2	59.9	52.5	57.0	41.8	25.3	2.4
乙訓	155,530	41,571	94.9	0.0	315.4	15.9	47.0	26.6	55.2	22.7	22.9	21.0	11.4	9.1	0.0
山城北	427,263	129,493	163.4	6.1	668.7	46.2	146.4	13.8	196.5	41.4	38.8	39.7	32.7	18.4	7.5
山城南	123,363	33,333	82.8	2.0	347.8	3.7	47.2	14.2	87.5	21.0	19.2	21.8	17.2	8.3	0.0

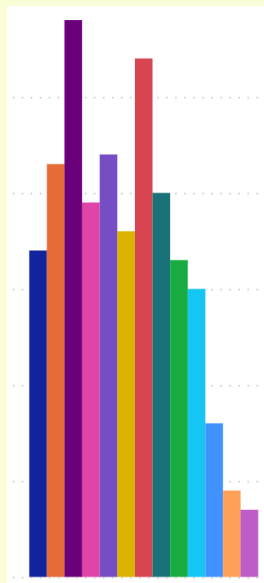
医師数の将来推計 〔医師調査〕

医療数の年代別分布 (R2医師調査)

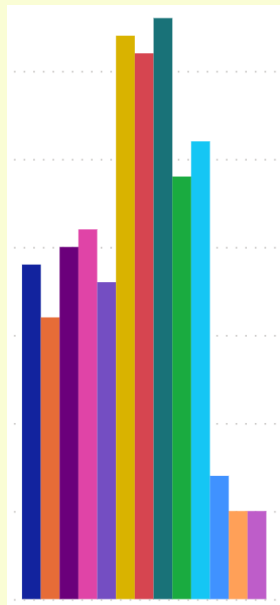
- 年齢分布が左(若年)寄りの地域⇒将来増
- 年齢分布が右(高齢)寄りの地域⇒自然減



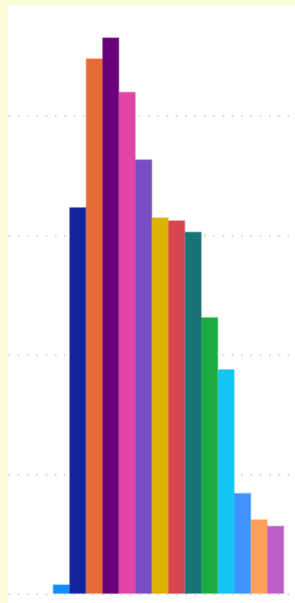
丹後



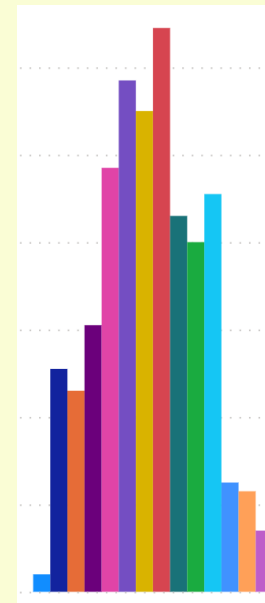
中丹



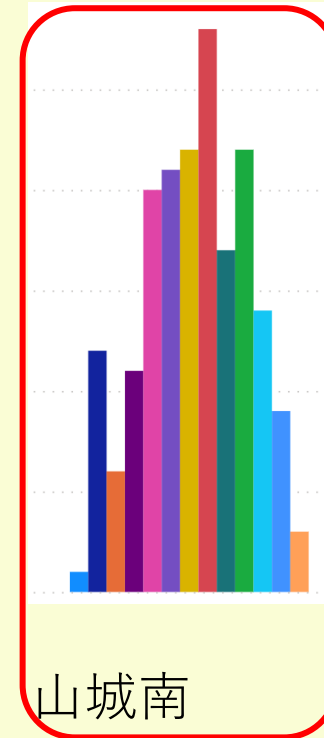
南丹



京都乙訓



山城北



山城南

年齢階級コード

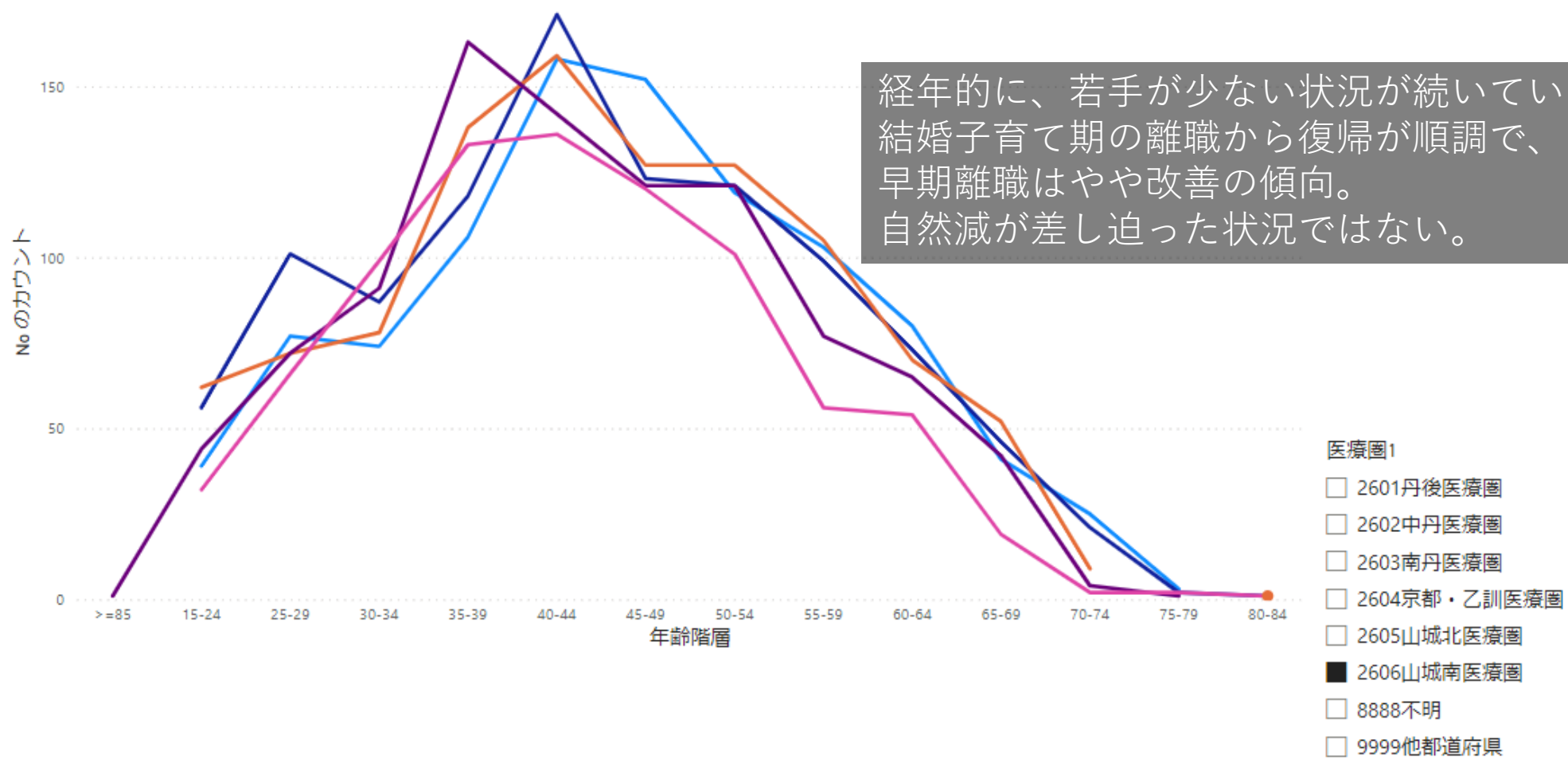
- 24歳
- 25～29歳
- 30～34歳
- 35～39歳
- 40～44歳
- 45～49歳
- 50～54歳
- 55～59歳
- 60～64歳
- 65～69歳
- 70～74歳
- 75～79歳
- 80～84歳
- 85歳以上

看護師数の将来推計 〔業務従事者統計〕

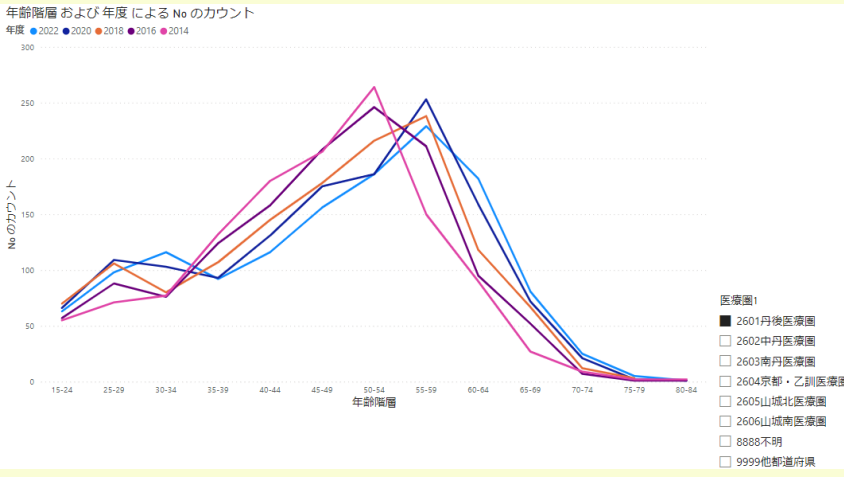
山城南：左右対称型：40台にピーク

年齢階層 および年度 による No のカウント

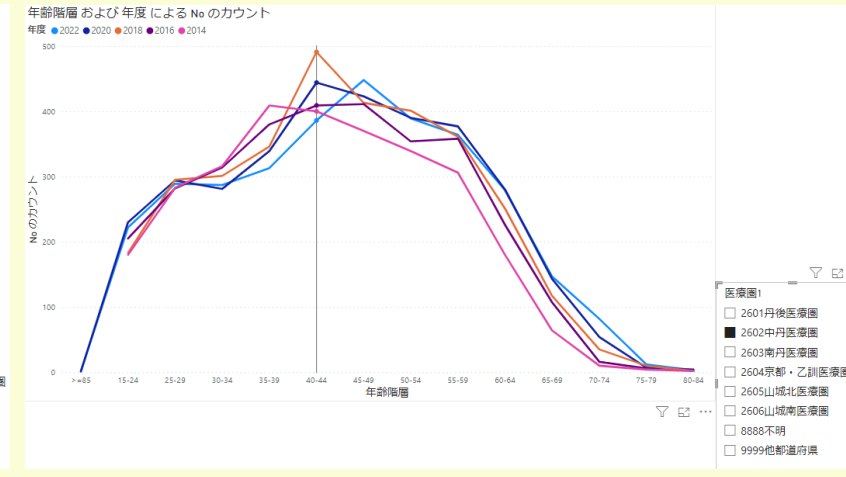
年度 ● 2022 ● 2020 ● 2018 ● 2016 ● 2014



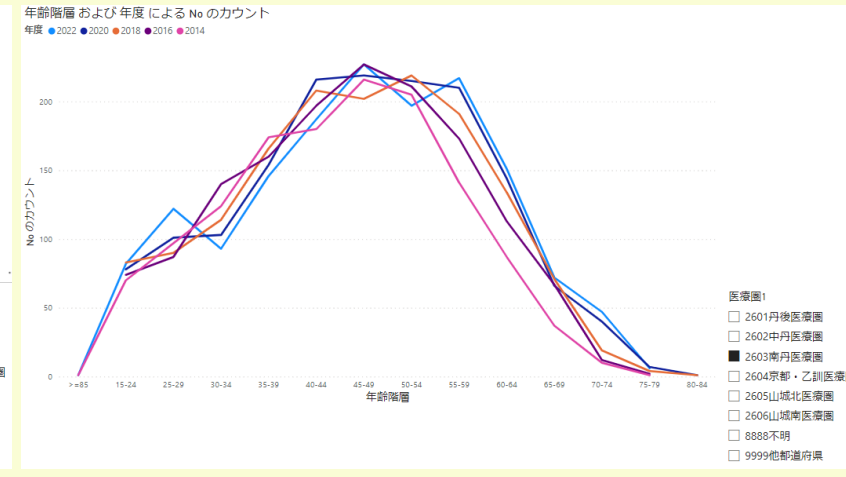
丹後



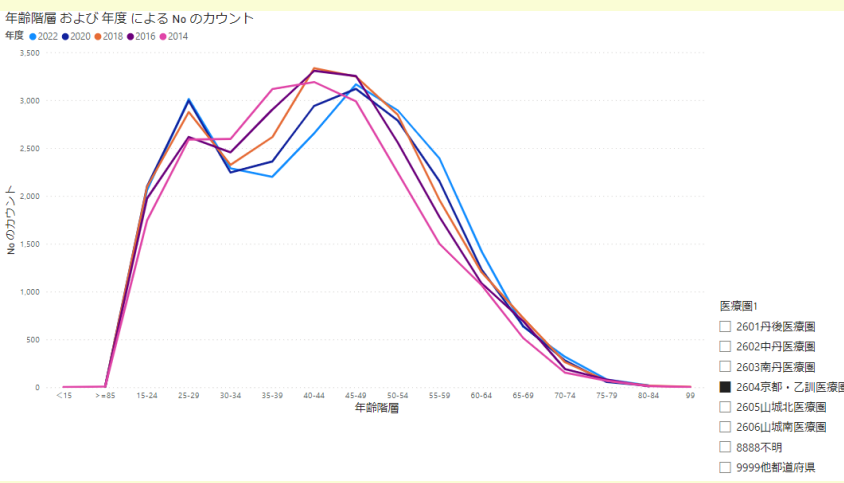
中丹



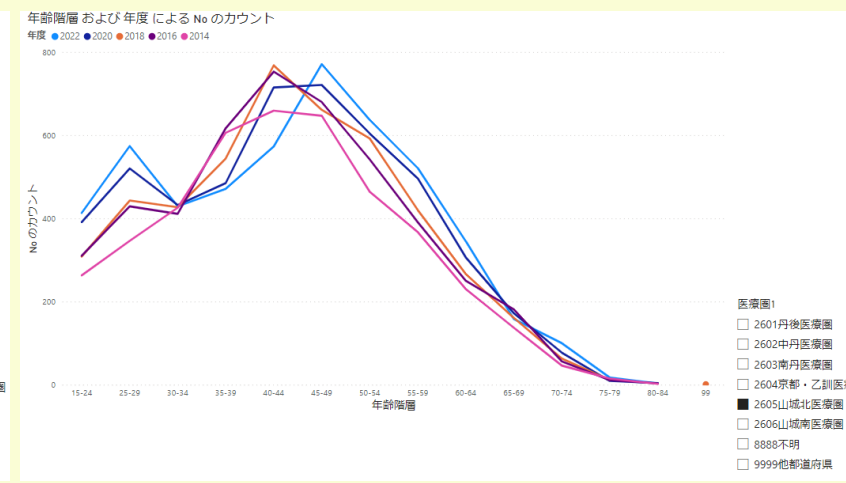
南丹



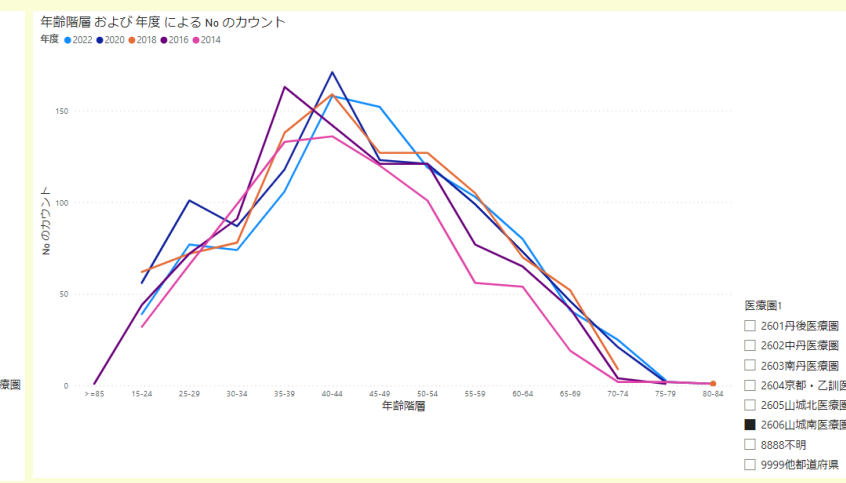
京都乙訓



山城北



山城南



まとめ

- 山城南圏域は緩やかな人口減少の中で高齢化が進み、小児・周産期を除く全ての疾患領域で**2040**年まで現状を上回る需要が予想される。
- 入院医療の自給率は**50%**程度で、特に脳神経の手術は山城北へ、その他は奈良県や京都市にも流出が多い。**85**歳以上の入院の**6**割は域内で完結。
- 人口当たりの病院医療従事者数は多くの職種で他地域よりも少ない。また山城南圏域の医師の年齢構成は年齢層が幅広く、差し迫った自然減は考えにくい。看護師は若手が少ないが**40**歳前後の復職が多く、年齢構成は**40-49**歳にピーク。勤続年数には課題が伺われる。
- **DPC**データは地域の対象病院数が少ないことから、地域単位での比較はお示しできなかった。