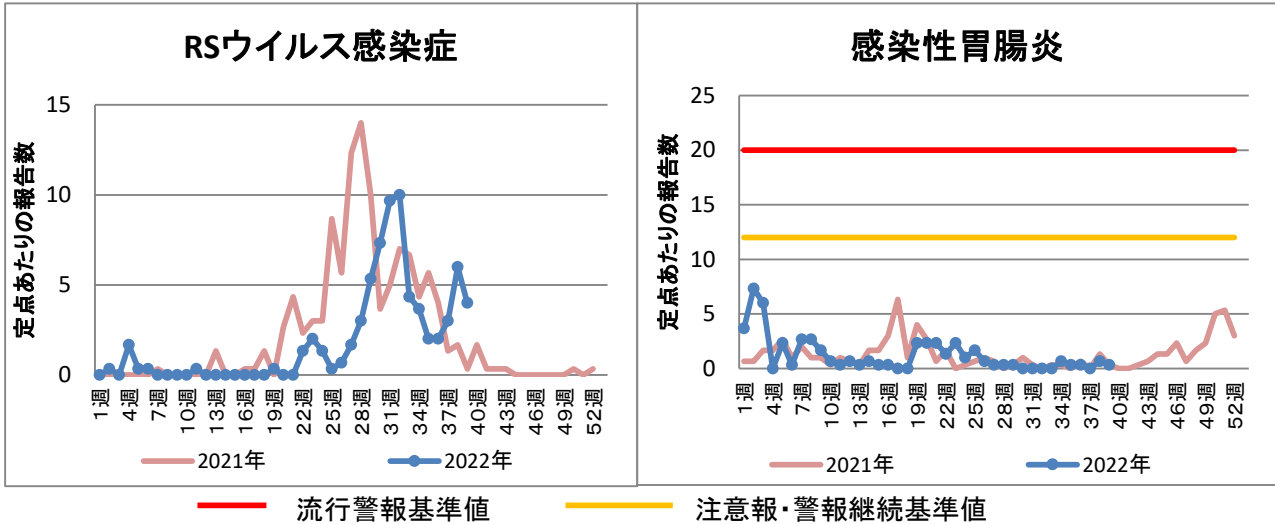


山城南保健所管内の感染症発生動向調査 (インフルエンザ定点、小児科定点、眼科定点)

2022年 第39週 令和4年9月26日 ~ 令和4年10月2日

今週のグラフ



今週の報告状況

| 疾病名 | 定点あたりの報告数 | 疾病名 | 定点あたりの報告数 |
|---------------|-----------|----------|-----------|
| インフルエンザ | - | 伝染性紅斑 | - |
| RSウイルス感染症 | 4 | 突発性発しん | - |
| 咽頭結膜熱 | 0.33 | ヘルパンギーナ | - |
| A群溶血性レンサ球菌咽頭炎 | - | 流行性耳下腺炎 | - |
| 感染性胃腸炎 | 0.33 | 急性出血性結膜炎 | - |
| 水痘 | - | 流行性角結膜炎 | - |
| 手足口病 | - | | |

定点あたりの報告数: 1週間の報告件数/定点数

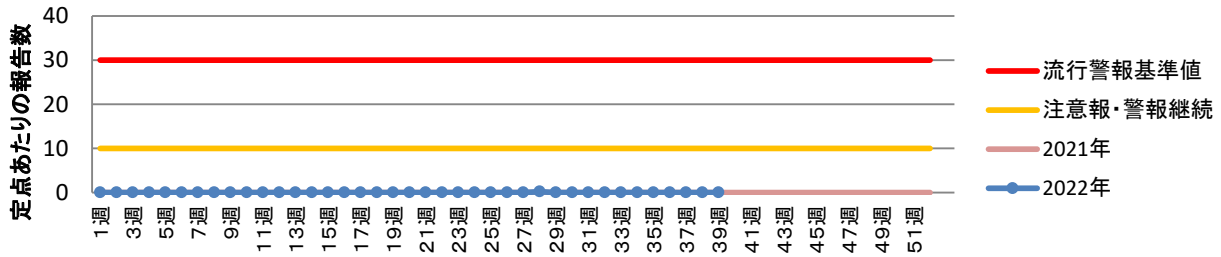
山城南保健所管内定点数(インフルエンザ定点5、小児科定点3、眼科定点1、基幹定点1)

参考リンク: 京都府感染症情報センター <http://www.pref.kyoto.jp/idsc/>

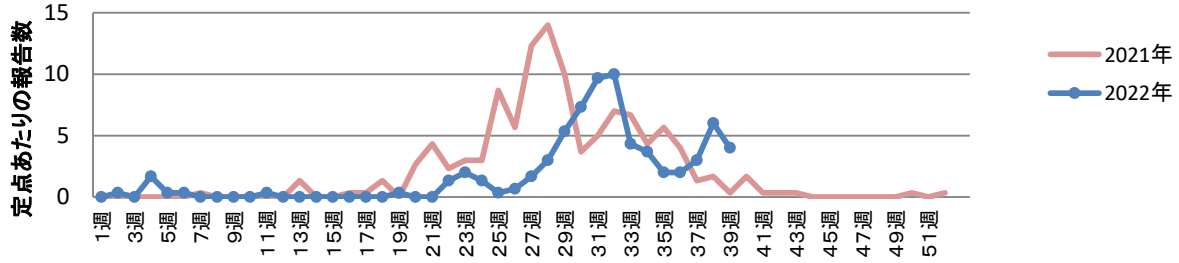
〈問い合わせ先〉京都府山城南保健所保健課 電話0774-72-0981 FAX0774-72-8412

山城南保健所管内定点あたりの報告数推移

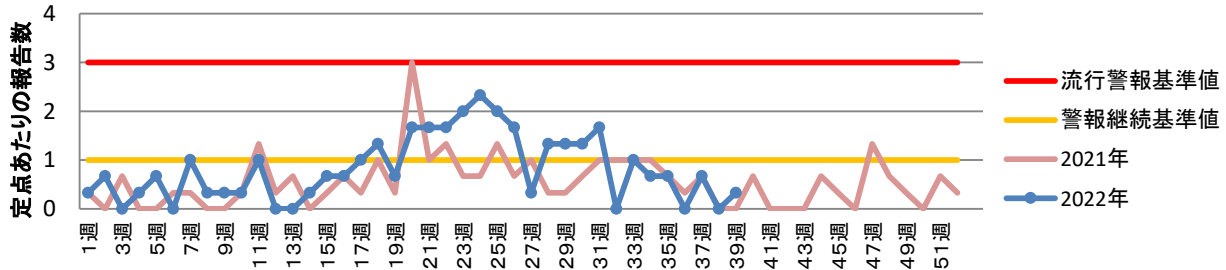
インフルエンザ



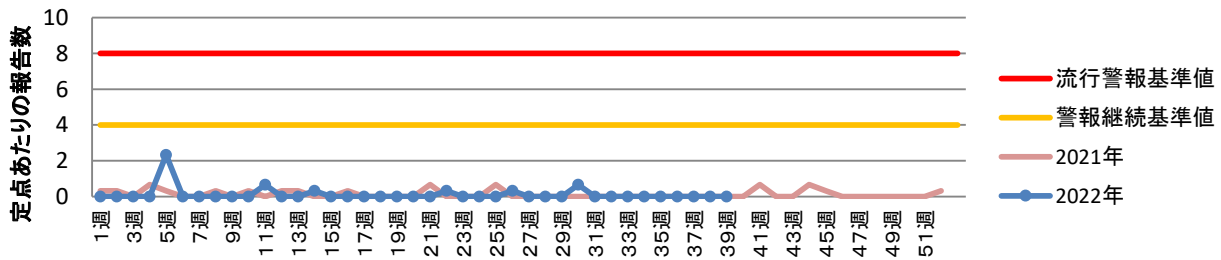
RSウイルス感染症



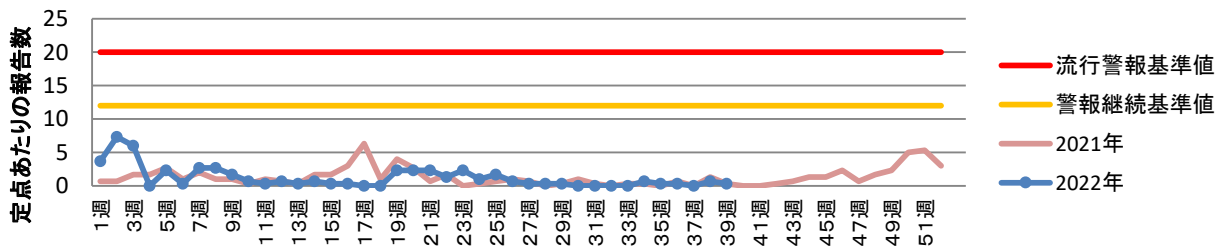
咽頭結膜熱



A群溶血性レンサ球菌咽頭炎

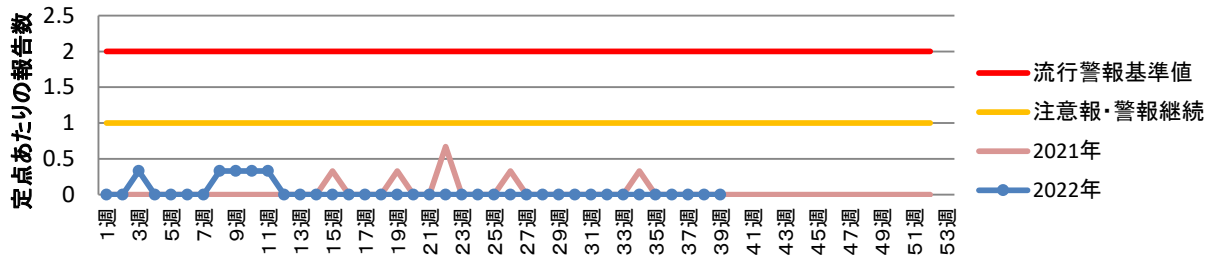


感染性胃腸炎

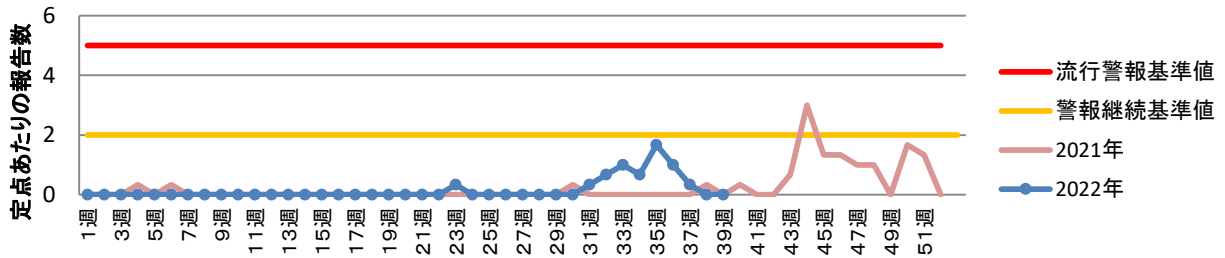


山城南保健所管内定点あたりの報告数推移

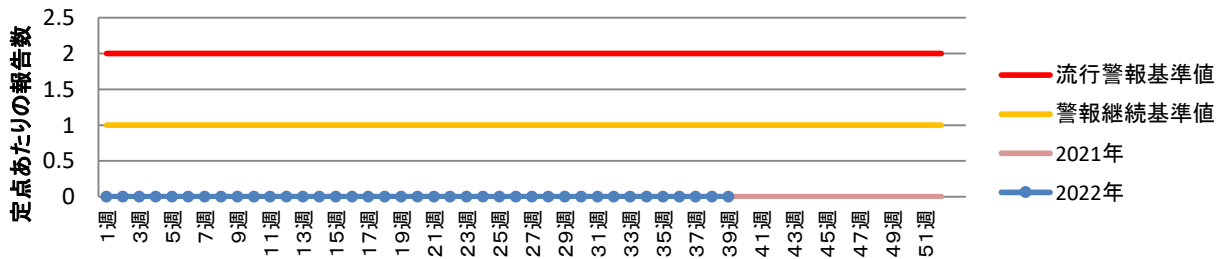
水痘



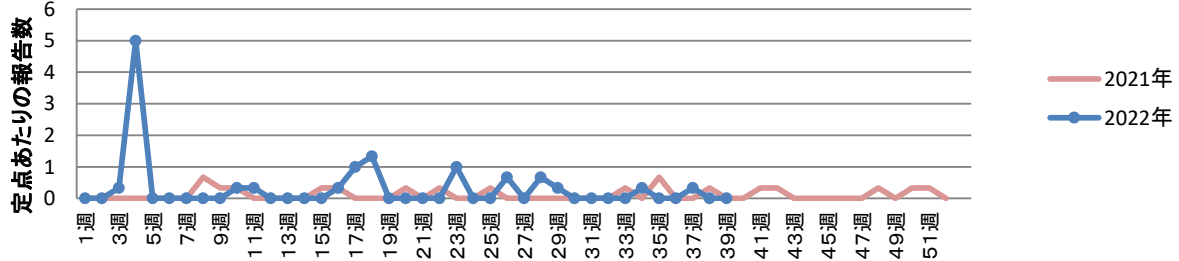
手足口病



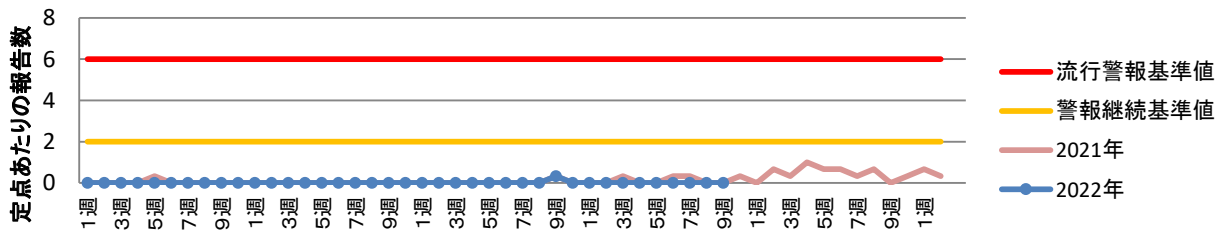
伝染性紅斑



突発性発しん

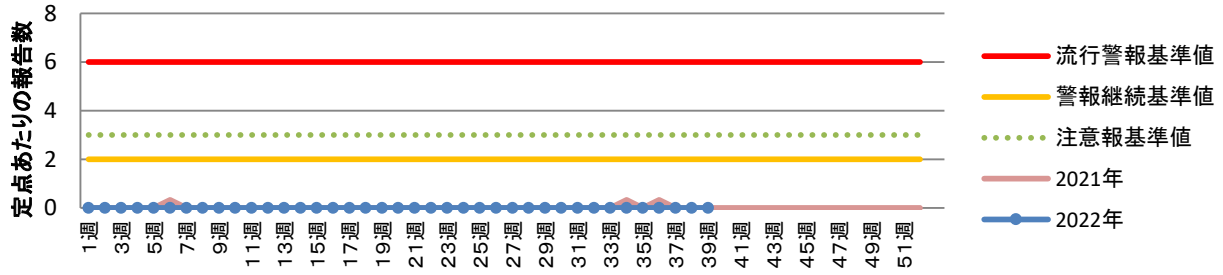


ヘルパンギーナ

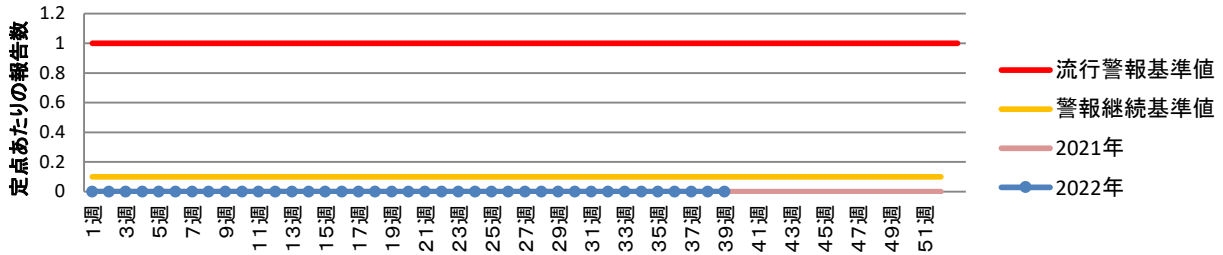


山城南保健所管内定点あたりの報告数推移

流行性耳下腺炎



急性出血性結膜炎



流行性角結膜炎

