

乙訓保健所管内の感染症発生動向調査による週報

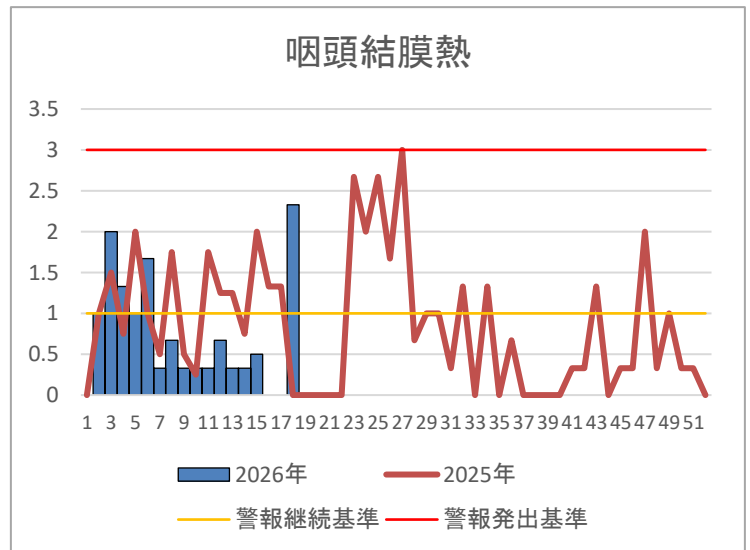
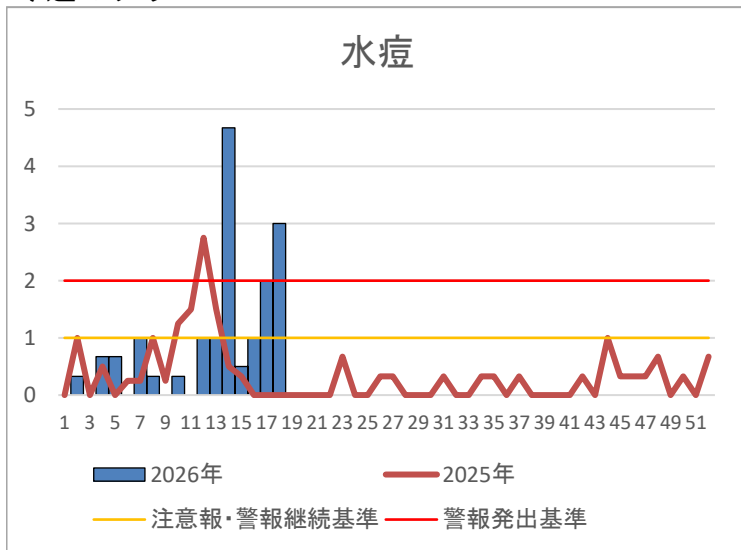
(小児科定点、急性呼吸器感染症、眼科定点、全数報告)

第 18 週 2026年4月27日 ~ 2026年5月3日

今週のコメント

乙訓管内では、
・「水痘」は、定点あたり報告数が、3.0(前週2.0)と増加。学校等欠席者・感染症情報収集システムでは、水痘による出席停止が管内中学校、小学校、保育園等で報告されています。水痘-帯状疱疹ウイルスによる感染症で、「みずぼうそう」として知られています。空気感染、飛沫感染、接触感染で伝播する、感染力の強い疾患です。水痘の定期予防接種がまだの方は接種をご検討ください。
・「咽頭結膜熱」は、定点あたり報告数が、2.33(前週0)と増加。
・全数把握疾患では、梅毒1例、侵襲性肺炎球菌感染症1例が報告されています。
・全国的に麻疹患者の増加が続き、17週までに全国で436例が報告されています(2025年は265例)。定期接種対象者で予防接種がまだの方は接種を検討ください。

今週のグラフ



注意報・警報継続基準 警報発出基準

今週の報告状況

疾病名	定点当たりの報告数	疾病名	定点当たりの報告数
インフルエンザ	0.00	手足口病	0.00
新型コロナウイルス感染症	1.40	伝染性紅斑	0.00
RSウイルス感染症	0.33	突発性発しん	1.00
咽頭結膜熱	2.33	ヘルパンギーナ	0.00
A群溶血性レンサ球菌咽頭炎	3.67	流行性耳下腺炎	0.00
感染性胃腸炎	6.67	急性出血性結膜炎	0.00
水痘	3.00	流行性角結膜炎	0.00
急性呼吸器感染症	43.80		
		全数報告疾病	
		梅毒(1人)、侵襲性肺炎球菌感染症(1人)	

定点当たりの報告数 = 1週間の報告件数総数 / 定点数

* 乙訓管内 急性呼吸器感染症定点 : 5箇所

小児科定点 : 3箇所

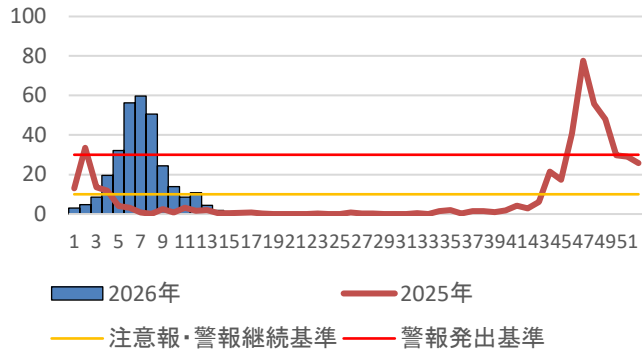
眼科定点 : 1箇所

参考資料

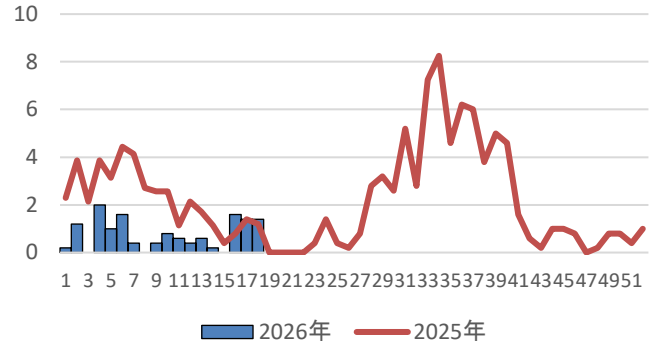
京都府感染症情報センター <https://www.pref.kyoto.jp/idsc/>

乙訓保健所管内定点当たり報告数推移

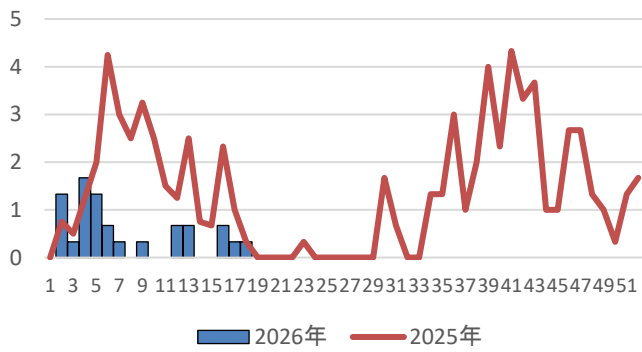
インフルエンザ



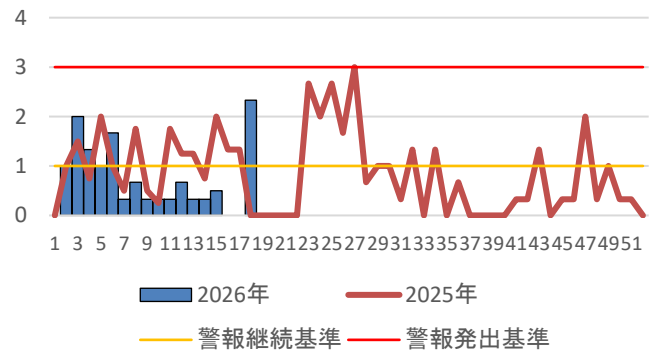
新型コロナ



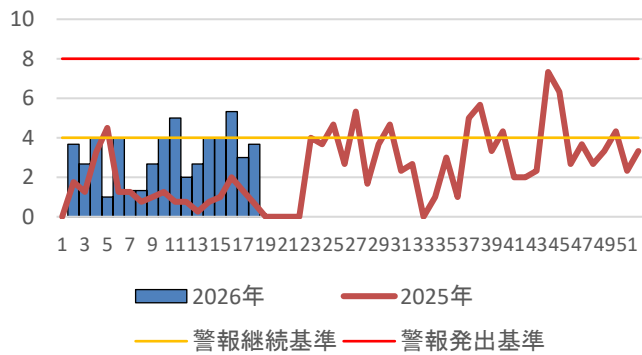
RSウイルス感染症



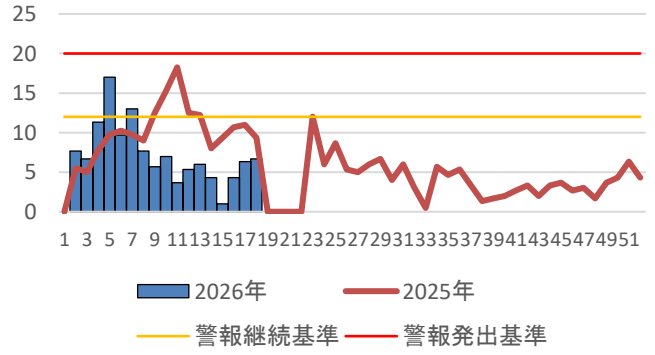
咽頭結膜熱



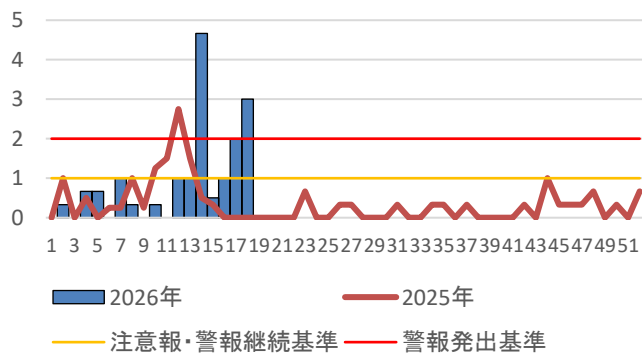
A群溶血性レンサ球菌咽頭炎



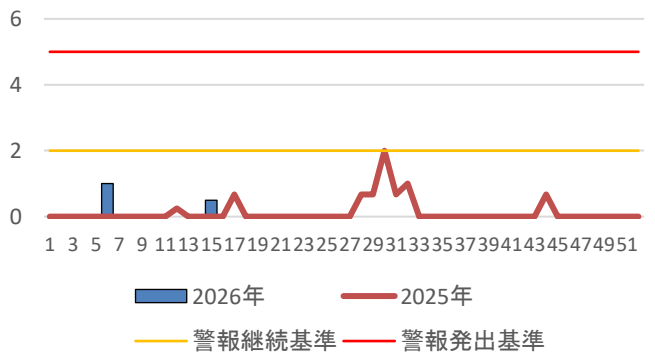
感染性胃腸炎



水痘



手足口病



乙訓保健所管内定点当たり報告数推移

