

# 乙訓保健所管内の感染症発生動向調査による週報

(小児科定点、急性呼吸器感染症、眼科定点、全数報告)

第 21 週 2026年5月18日 ~ 2026年5月24日

## 今週のコメント

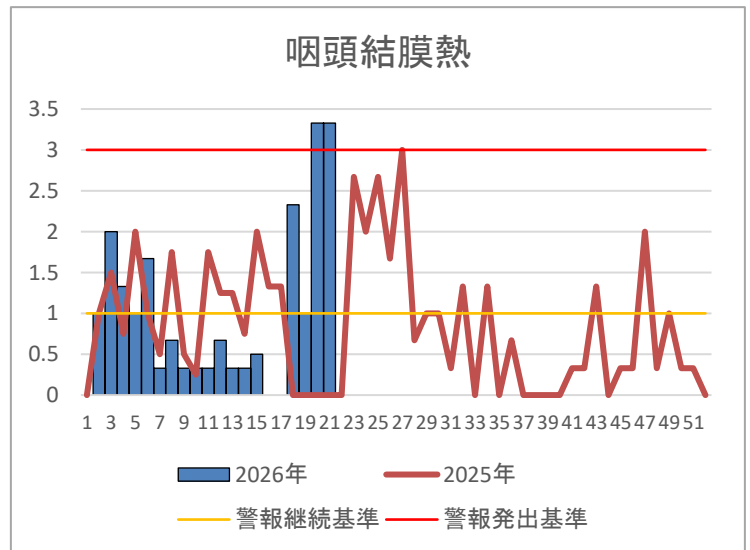
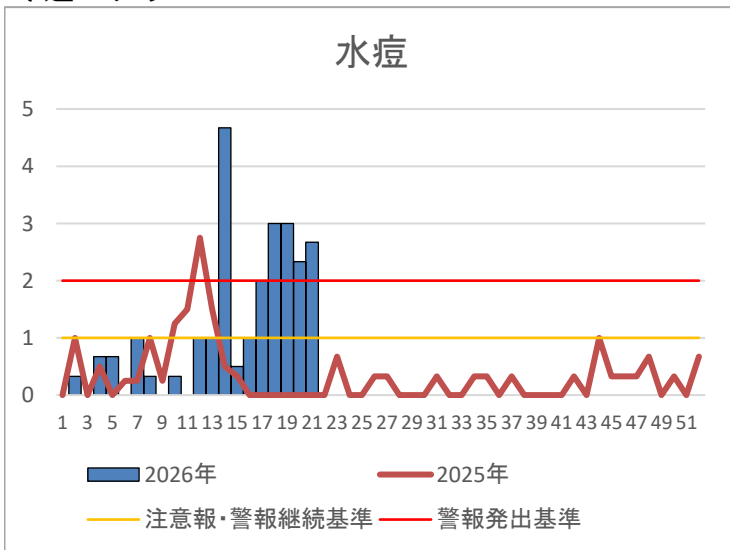
乙訓管内では、

・「水痘」は、定点あたり報告数が、2.67(前週2.33)と警報基準を超え、流行が続いています。学校等欠席者・感染症情報収集システムでは、水痘による出席停止が管内の複数の小学校、保育園等で報告されています。水痘-帯状疱疹ウイルスによる感染症で、空気感染、飛沫感染、接触感染で伝播します。水痘の定期予防接種2回が、まだの方は接種をご検討ください。

・「咽頭結膜熱」は、定点あたり報告数が、3.33(前週3.33)と警報基準を超えた状態が続いています。アデノウイルスによる感染症で、感染対策としては、石鹸手洗い、症状がある方はマスク着用など咳エチケットが有効です。

・全数把握疾患では、梅毒1例、結核1例(潜在性結核感染症)が報告されています。

## 今週のグラフ



注意報・警報継続基準 (Yellow line)      警報発出基準 (Red line)

## 今週の報告状況

疾病名	定点当たりの報告数	疾病名	定点当たりの報告数
インフルエンザ	0.20	手足口病	0.00
新型コロナウイルス感染症	0.40	伝染性紅斑	0.00
RSウイルス感染症	0.00	突発性発しん	0.33
咽頭結膜熱	3.33	ヘルパンギーナ	0.00
A群溶血性レンサ球菌咽頭炎	6.33	流行性耳下腺炎	0.00
感染性胃腸炎	6.33	急性出血性結膜炎	0.00
水痘	2.67	流行性角結膜炎	0.00
急性呼吸器感染症	32.20		
		全数報告疾病	
		結核(1人)、梅毒(1人)	

定点当たりの報告数 = 1週間の報告件数総数 / 定点数

\* 乙訓管内 急性呼吸器感染症定点 : 5箇所

小児科定点 : 3箇所

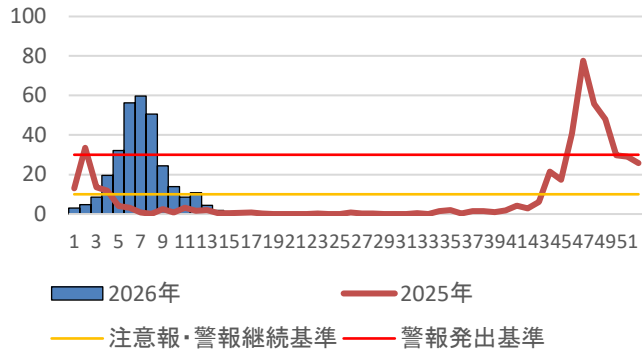
眼科定点 : 1箇所

## 参考資料

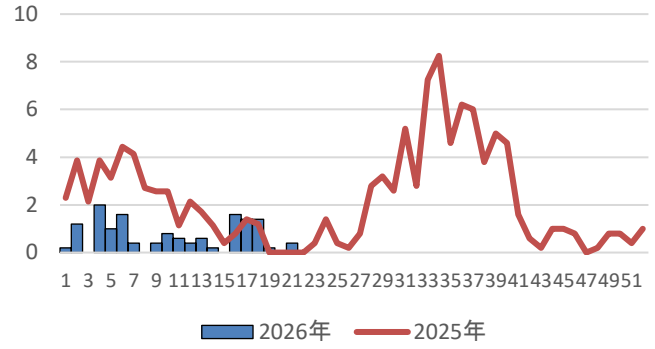
京都府感染症情報センター <https://www.pref.kyoto.jp/idsc/>

# 乙訓保健所管内定点当たり報告数推移

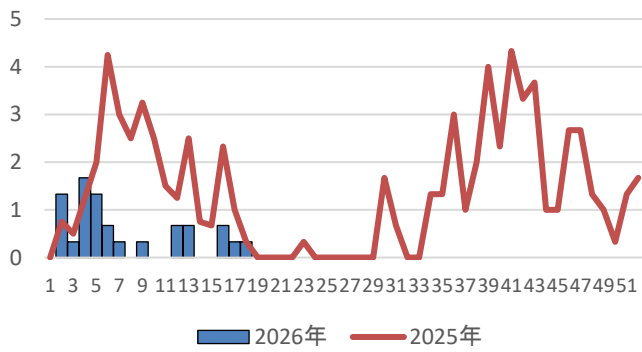
## インフルエンザ



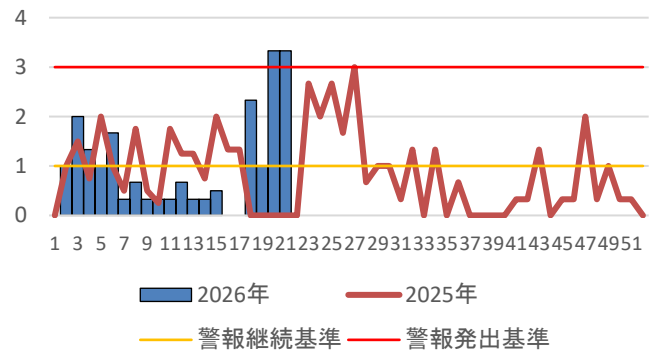
## 新型コロナ



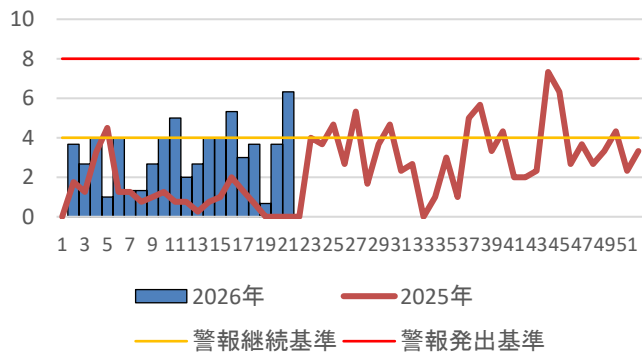
## RSウイルス感染症



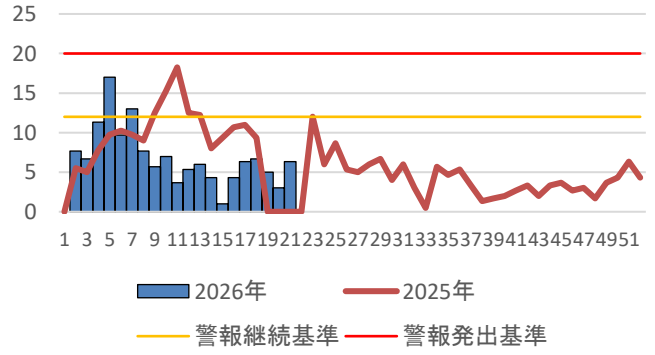
## 咽頭結膜熱



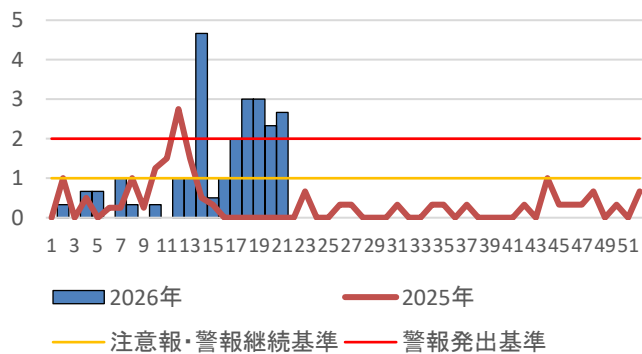
## A群溶血性レンサ球菌咽頭炎



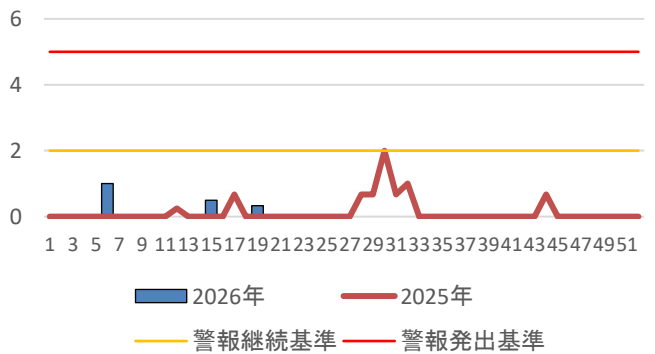
## 感染性胃腸炎



## 水痘



## 手足口病



# 乙訓保健所管内定点当たり報告数推移

