

乙訓保健所管内の感染症発生動向調査による週報

(小児科定点、急性呼吸器感染症、眼科定点、全数報告)

第 23 週 2026年6月1日 ~ 2026年6月7日

今週のコメント

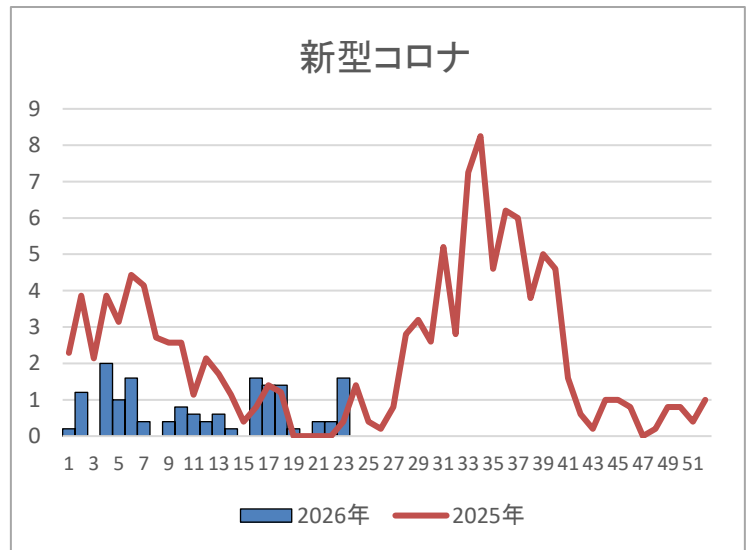
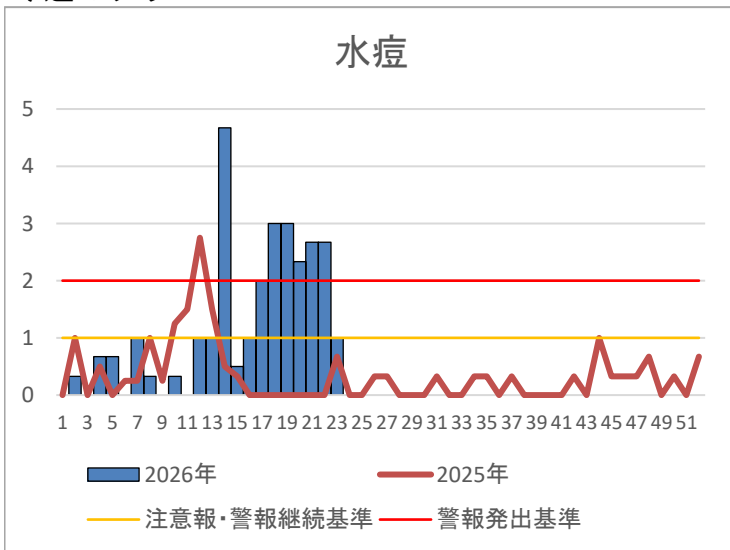
乙訓管内では、

・「水痘」は、定点あたり報告数が、1.00(前週2.67)。減少しましたが、まだ警報継続基準を超えている状況で、警戒が必要です。学校等欠席者・感染症情報収集システムでは、水痘による出席停止が管内の複数の小学校、保育園等で報告されています。定期予防接種2回が、まだの方は接種をご確認ください。

・「新型コロナウイルス感染症」は、定点あたり報告数が、1.6(前週0.4)と増加しています。例年、6~8月に増加する傾向があります。季節性インフルエンザに比べると、感染力が強く、家庭や高齢者施設など集団生活をする場での感染拡大が起りやすい感染症です。

・全数把握疾患では、結核2例(肺結核2)が報告されています。

今週のグラフ



注意報・警報継続基準 (Yellow line) 警報発出基準 (Red line)

今週の報告状況

疾病名	定点当たりの報告数	疾病名	定点当たりの報告数
インフルエンザ	0.00	手足口病	0.00
新型コロナウイルス感染症	1.60	伝染性紅斑	0.00
RSウイルス感染症	0.00	突発性発しん	1.00
咽頭結膜熱	0.33	ヘルパンギーナ	0.00
A群溶血性レンサ球菌咽頭炎	5.33	流行性耳下腺炎	0.00
感染性胃腸炎	4.00	急性出血性結膜炎	0.00
水痘	1.00	流行性角結膜炎	0.00
急性呼吸器感染症	28.60		
		全数報告疾病	
		結核(2人)	

定点当たりの報告数 = 1週間の報告件数総数 / 定点数

* 乙訓管内 急性呼吸器感染症定点 : 5箇所

小児科定点 : 3箇所

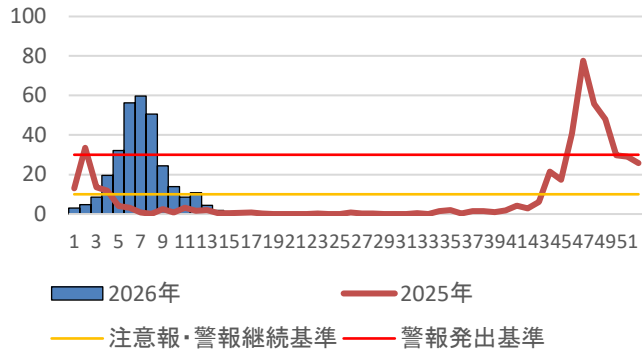
眼科定点 : 1箇所

参考資料

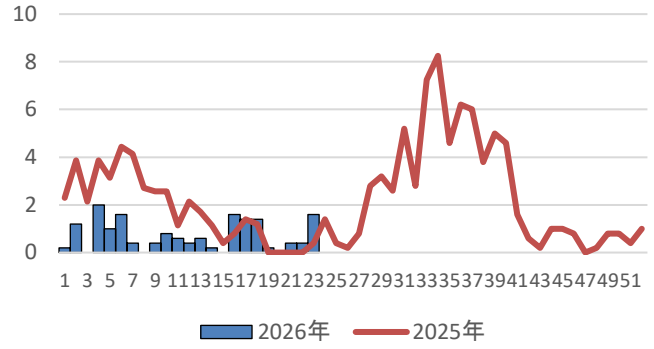
京都府感染症情報センター <https://www.pref.kyoto.jp/idsc/>

乙訓保健所管内定点当たり報告数推移

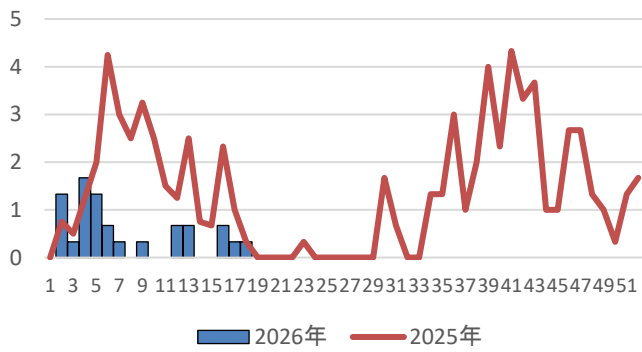
インフルエンザ



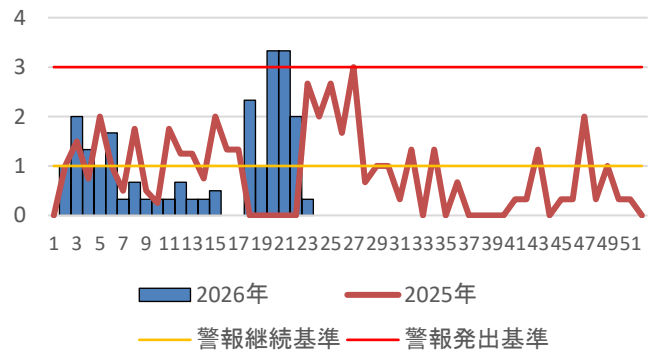
新型コロナ



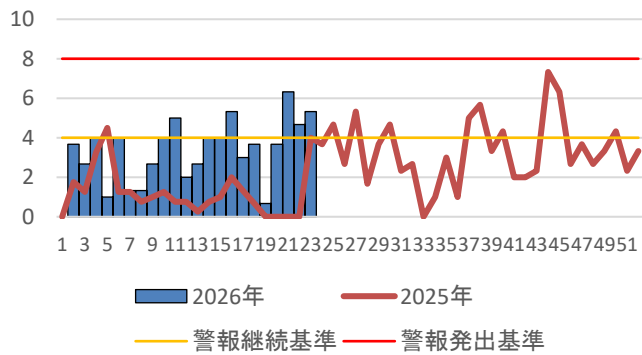
RSウイルス感染症



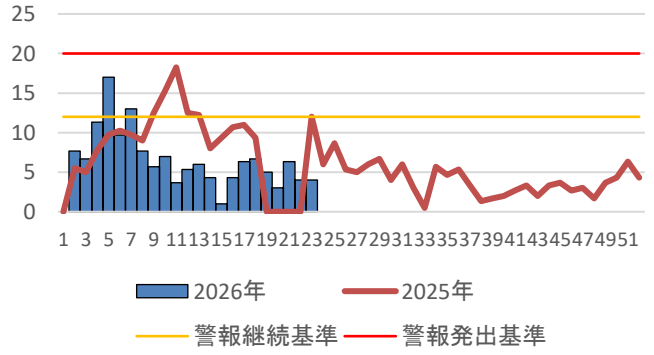
咽頭結膜熱



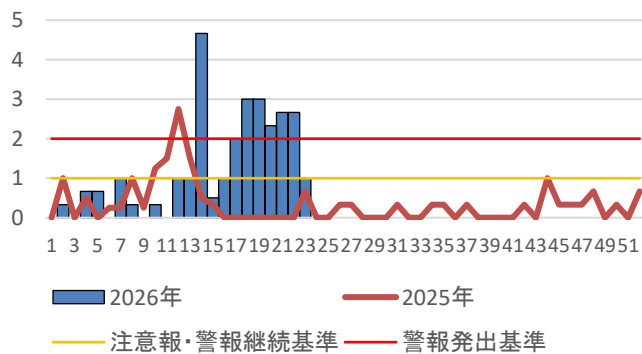
A群溶血性レンサ球菌咽頭炎



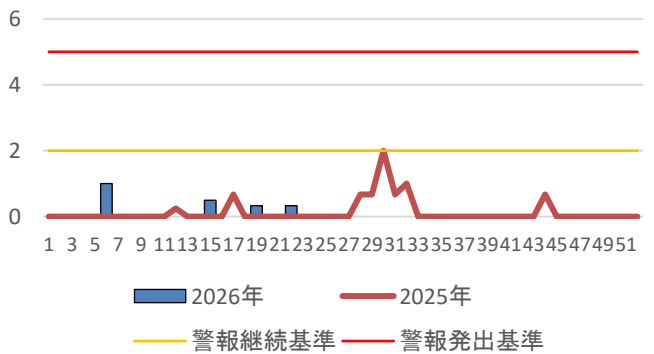
感染性胃腸炎



水痘



手足口病



乙訓保健所管内定点当たり報告数推移

