

乙訓保健所管内の感染症発生動向調査による週報 (小児科定点、インフルエンザ定点)

第 17 週 平成28年4月25日 ～ 平成28年5月1日

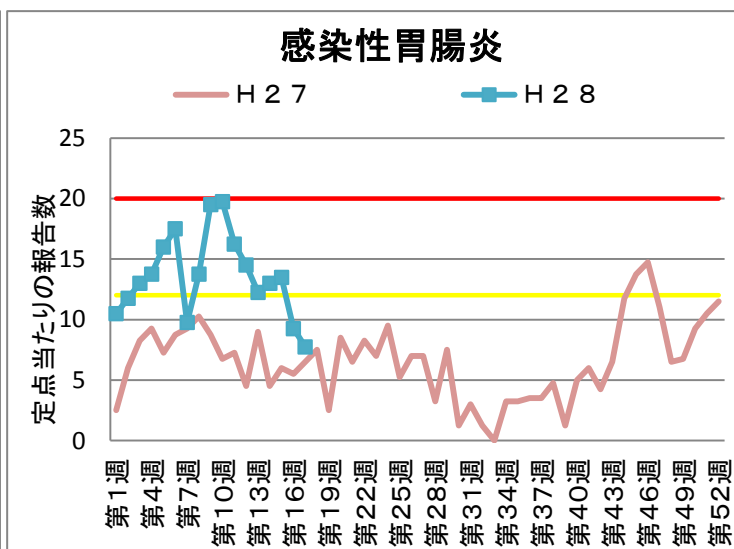
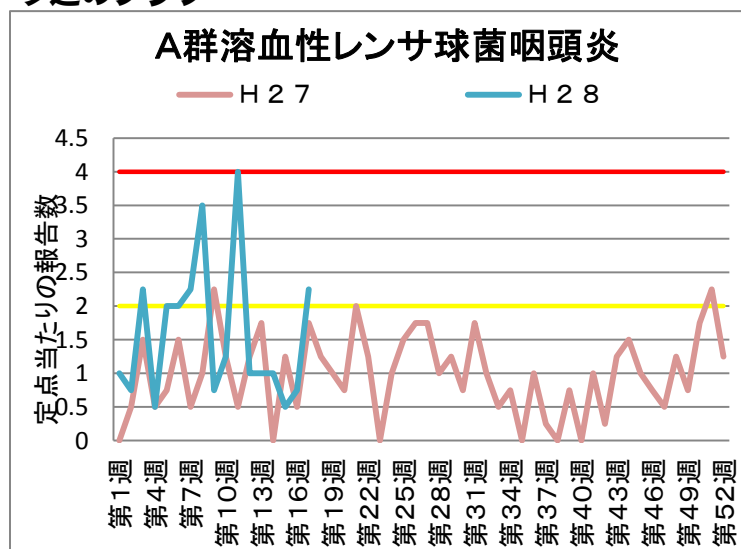
今週のコメント

第17週(ゴールデンウィークの前の週:4/25～5/1)の状況です。

○ A群溶血性レンサ球菌咽頭炎の報告数が増加しています(定点当たり2.25件)。A群溶血性レンサ球菌咽頭炎は主に飛沫感染し、1～3日の潜伏期間の後、咽頭痛・発熱にて発症し、その後、発疹がみられます。診断された場合は、医師に指示された期間、抗生物質を内服しましょう。

○ 感染性胃腸炎・流行性耳下腺炎の報告はともに、第16週より減少しています。

今週のグラフ



* ——— 流行警報基準値です ——— 警報継続基準値です

今週の報告状況

疾病名	定点当たりの報告数	疾病名	定点当たりの報告数
インフルエンザ	0.14	手足口病	-
RSウイルス感染症	-	伝染性紅斑	-
咽頭結膜熱	-	突発性発しん	0.25
A群溶血性レンサ球菌咽頭炎	2.25	百日咳	-
感染性胃腸炎	7.75	ヘルパンギーナ	-
水痘	0.25	流行性耳下腺炎	0.5

定点当たりの報告数 = 1週間の報告件数総数 / 定点数

* 乙訓管内 インフルエンザ定点数：7箇所、小児科定点数（インフルエンザ以外の疾病）：4箇所

参考資料等

報告週対応表

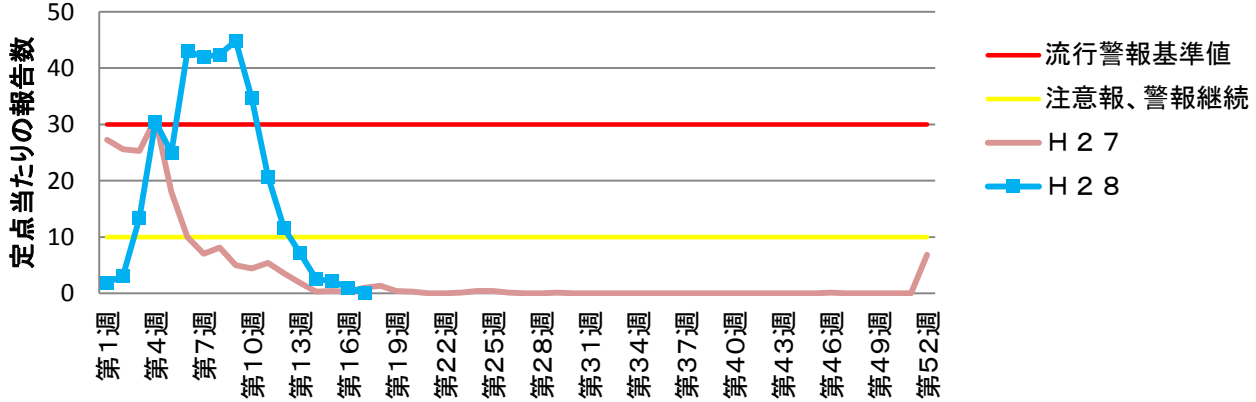
警報・注意報基準値の説明

<http://www.nih.go.jp/niid/ja/calendar.html>

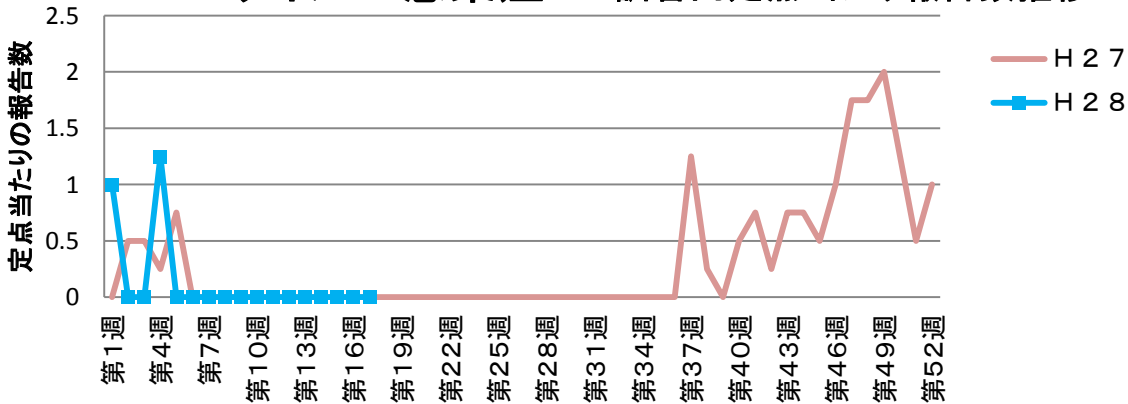
<http://idsc.nih.go.jp/disease/influenza/inf-keiho/guide05.html>

定点報告による各疾病の推移

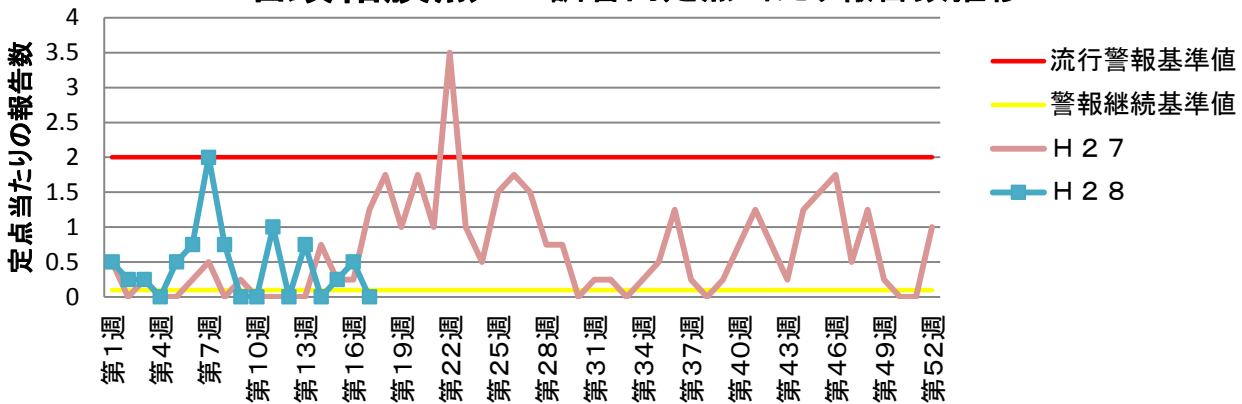
インフルエンザ 乙訓管内定点当たり報告数推移



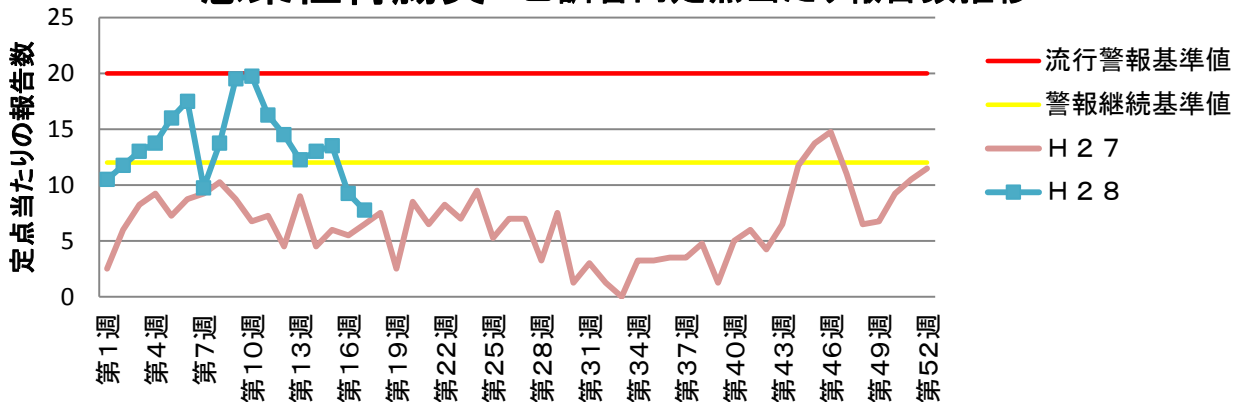
RSウイルス感染症 乙訓管内定点当たり報告数推移



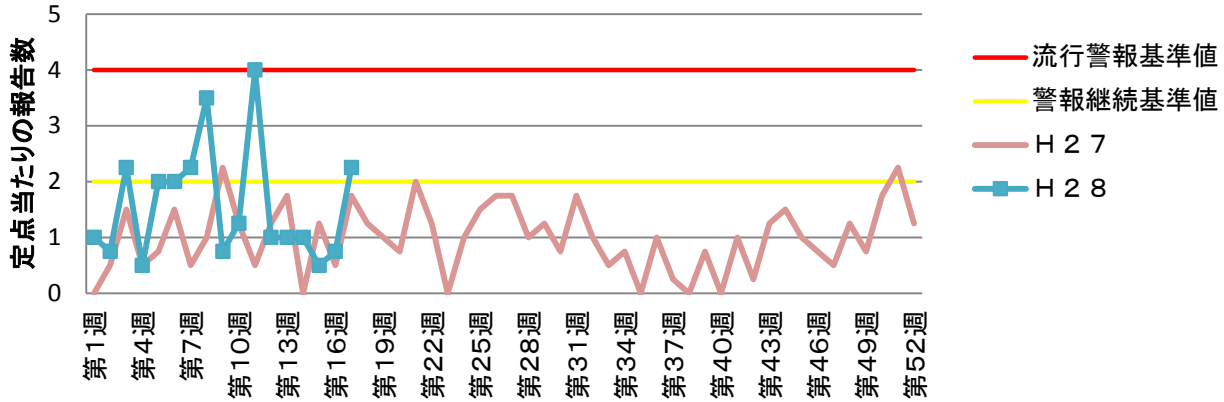
咽頭結膜熱 乙訓管内定点当たり報告数推移



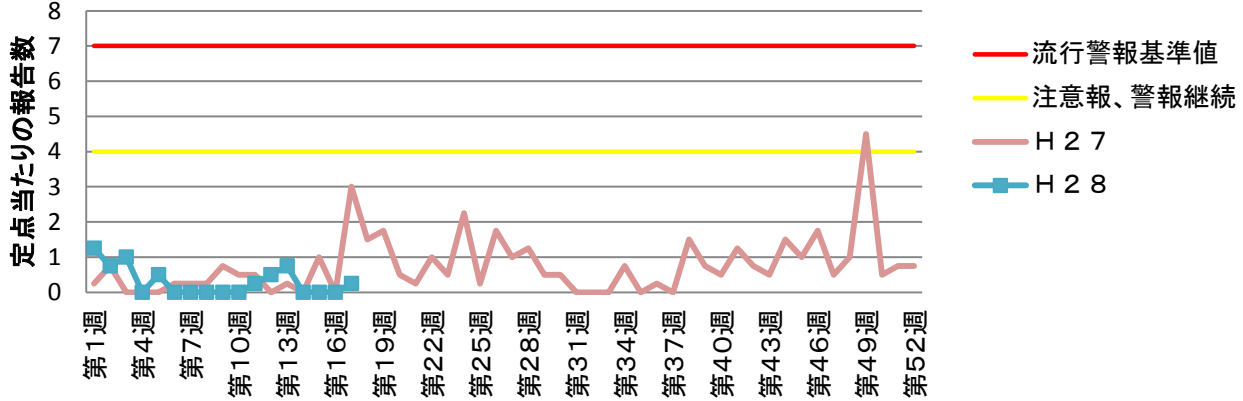
感染性胃腸炎 乙訓管内定点当たり報告数推移



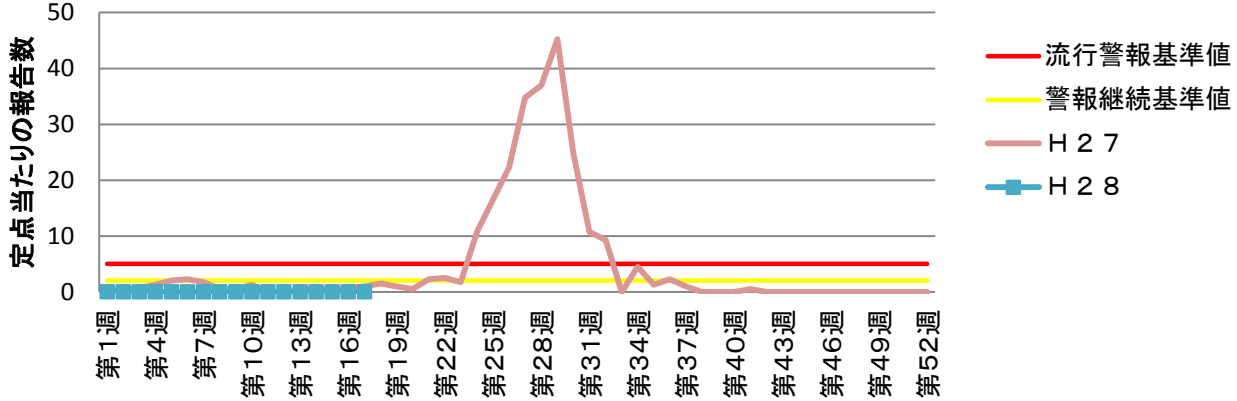
A群溶血性レンサ球菌咽頭炎 乙訓管内定点当たり報告数推移



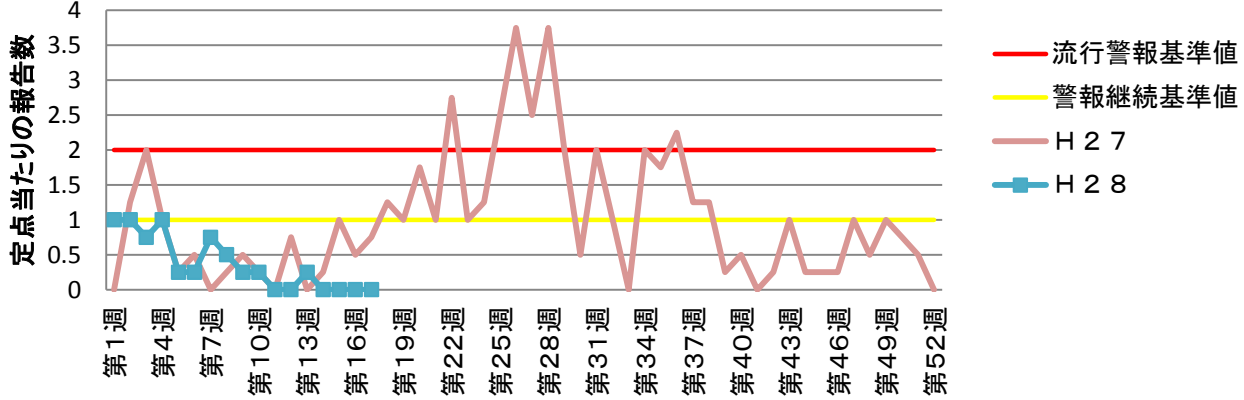
水痘 乙訓管内定点当たり報告数推移



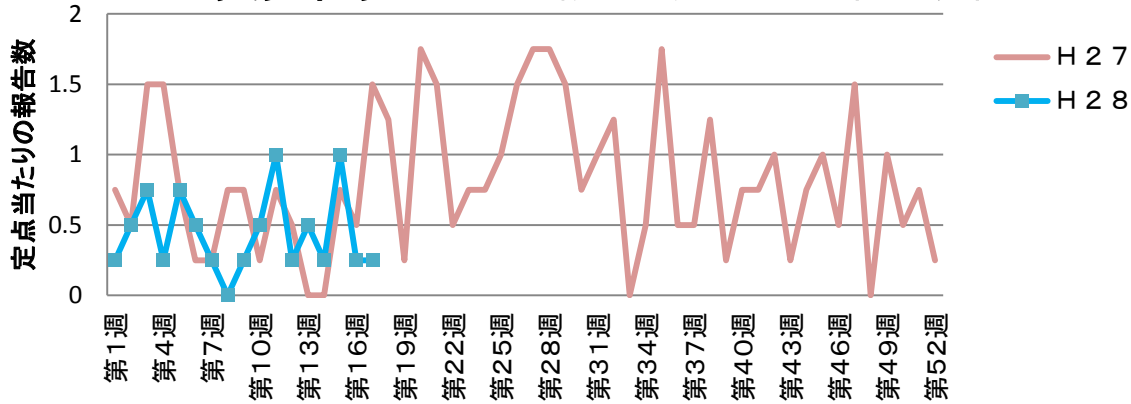
手足口病 乙訓管内定点当たり報告数推移



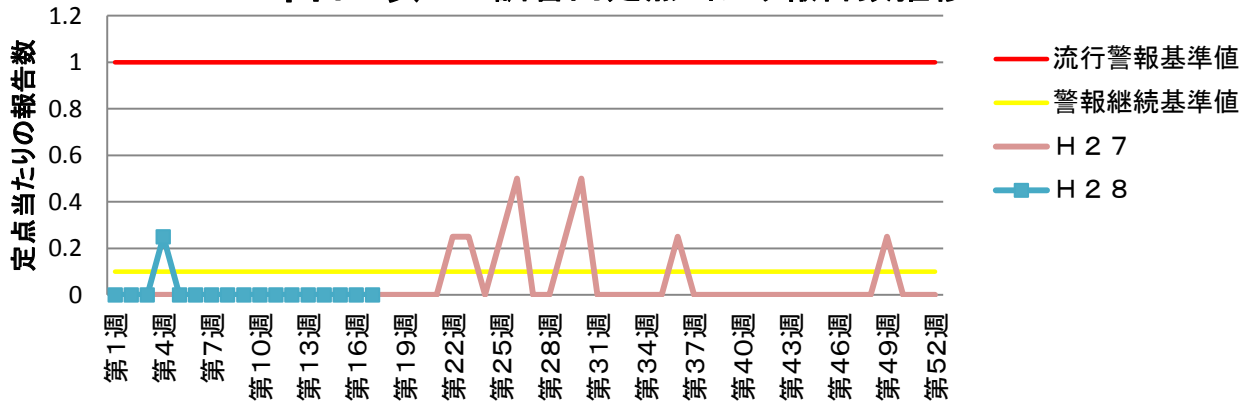
伝染性紅斑 乙訓管内定点当たり報告数推移



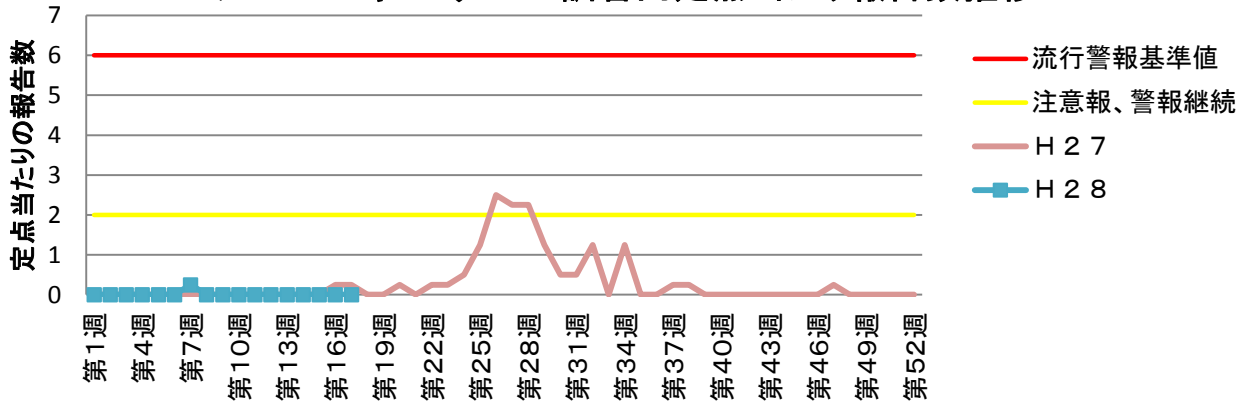
突発性発しん 乙訓管内定点当たり報告数推移



百日咳 乙訓管内定点当たり報告数推移



ヘルパンギーナ 乙訓管内定点当たり報告数推移



流行性耳下腺炎 乙訓管内定点当たり報告数推移

