

みだじろがわ

# 京都府 淀川水系 弥陀次郎川 通常砂防事業

きょうとふ うじし こばた  
京都府 宇治市 木幡

**○事業目的**

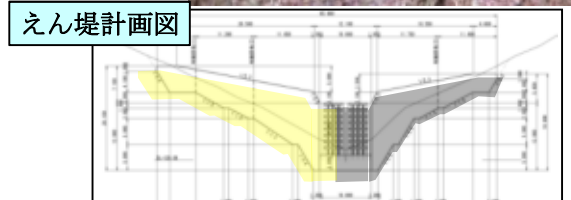
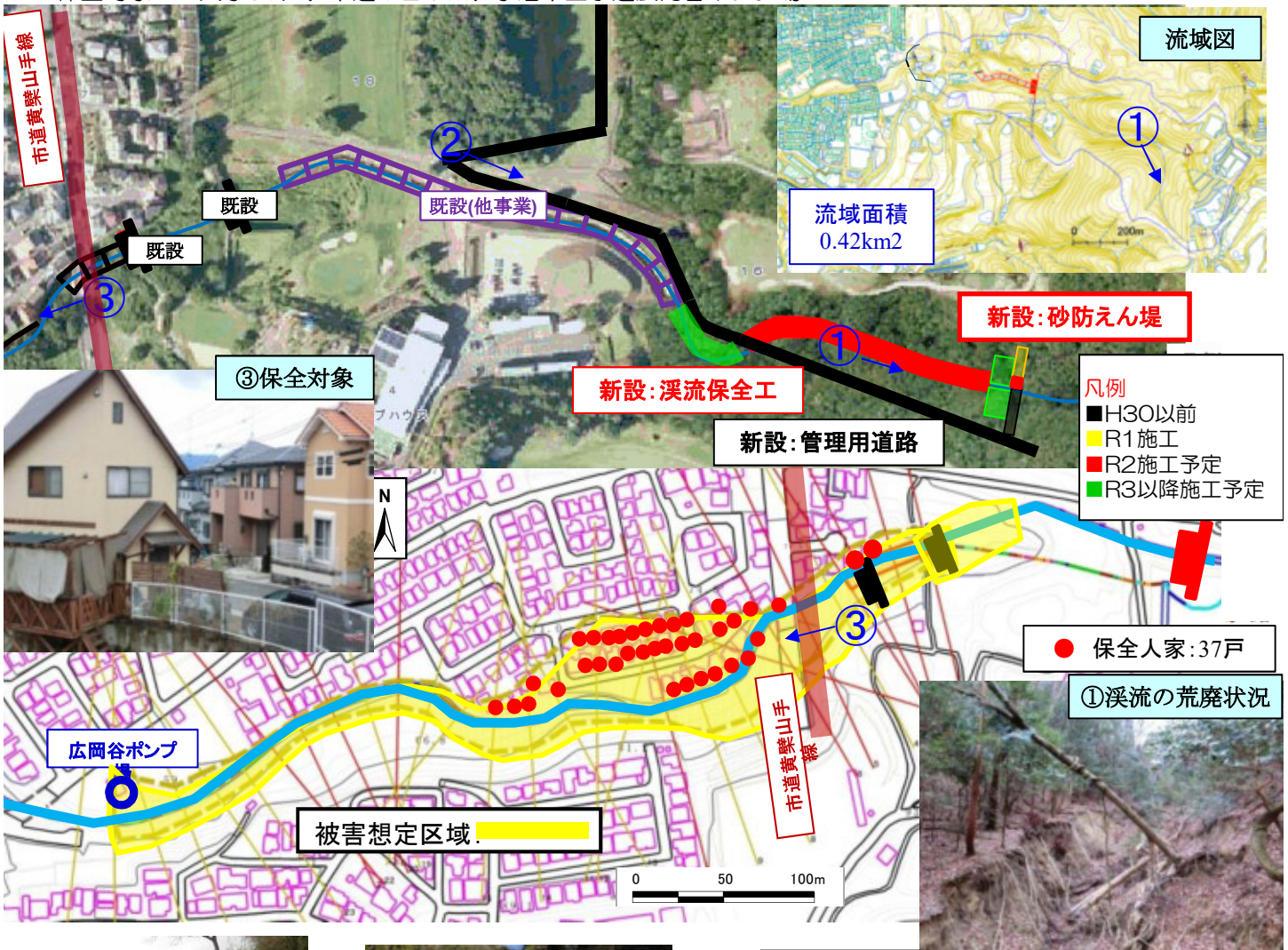
弥陀次郎川は京都府宇治市に位置し、保全対象として人家37戸および市道を含む溪流である。平成24年8月の京都府南部豪雨により多量の土砂や流木が流出し、現在も溪流には多くの不安定土砂や流木が堆積している。今後の大雨により土砂災害の発生が懸念されるため、早急に対策を行う必要がある。



全体計画	R1までの実績	R2計画	進捗率	
H26～R4 調査、設計、用地補償 砂防えん堤工、管理用道路工、橋梁上下部工事 事業費 550百万円	調査、測量設計、用地補償、管理用道路、橋梁上下部工、砂防えん堤 事業費 385百万円	砂防えん堤工 溪流保全工 事業費 125百万円	全体 用地	70% 100%
			工事	67%

**○保全対象**

保全対象 : 人家37戸、市道129m、宇治市上水道広岡谷ポンプ場



問合せ先: 砂防課事業係 (075-414-5319)