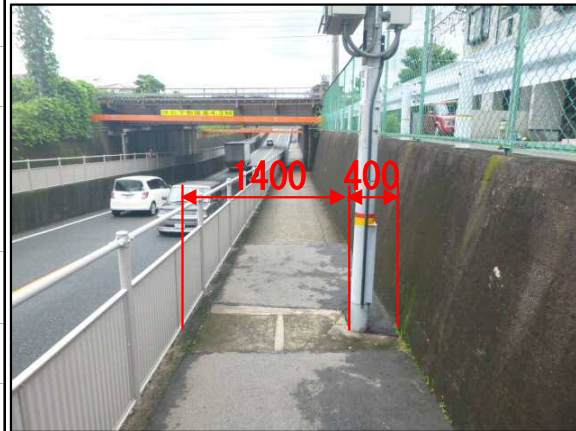
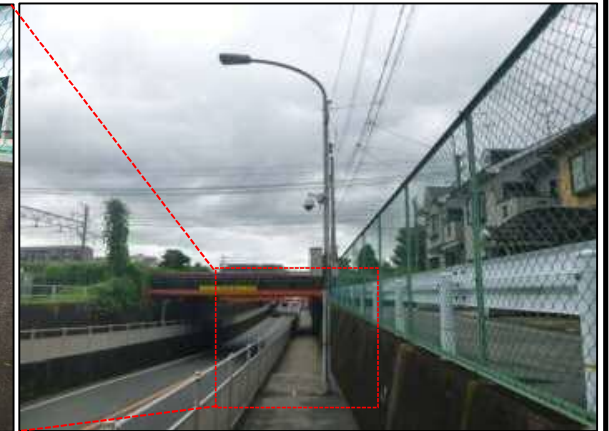


整理番号	5	受付番号	126
路線・河川名等	志水西向日停車場線（南小路地下道）		
所在地	向日市上植野町伴田		
現在の状況	地下道の照明設置箇所（3カ所）において、歩道幅員が1m程度と狭くなっており、手押し車を使用されている高齢者の方とすれ違う際、衝突する可能性がある。		
提案内容	道路照明を擁壁天端等に移設する		
技術審査の結果	実施しない		
事業委員会意見等	技術審査のとおりとする		

写真・詳細図等

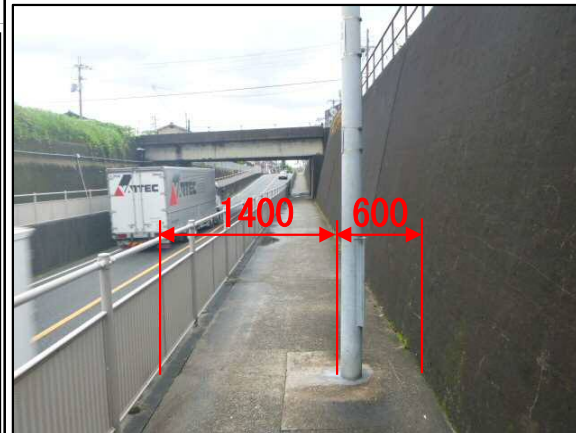


写真①

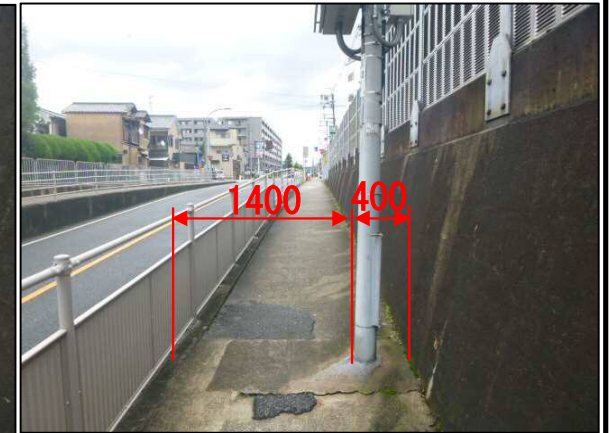


写真①

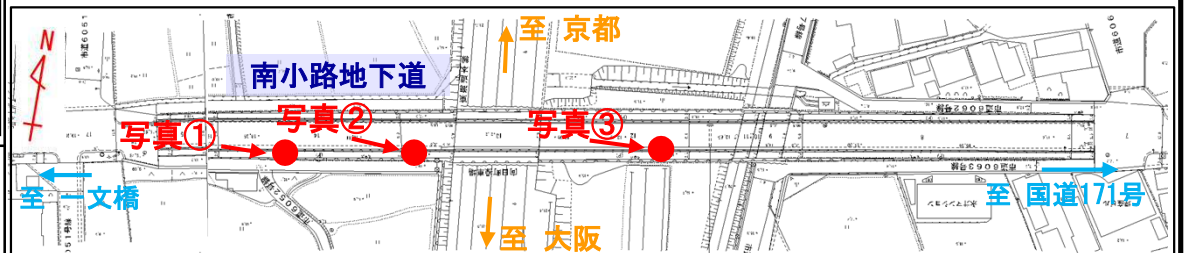
位置図



写真②



写真③



備考

照明は連続的に設置されているものではなく、局所的に設置しているものであり、譲り合い等により通行できる幅員は確保できている。