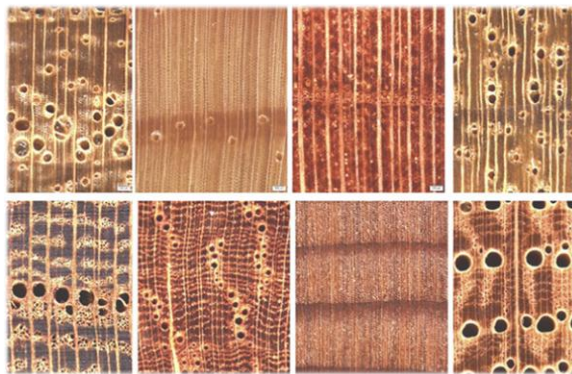




人と木の歩みをたどり、  
森の未来を考える



未来につなぐ  
京の木府民会議  
関連イベント!!

第17回

# 森林・林業体感ツアー

～人と木や森の関わり、歴史を学ぼう～

無料  
事前申込制

2026 3 / 7 (土)

13:00～16:30

「京都の森の大切さを知り、人と木の歩みをたどる講演会」

講演者: 京都大学 化学研究所 峰尾恵人 特定助教  
生存圏研究所 田鶴寿弥子 准教授

「木と森の研究の最前線に触れる施設見学」

京都大学生存圏研究所 材鑑調査室、居住圏劣化生物飼育棟

- 場 所: 京都大学宇治キャンパス内 (京都府宇治市五ヶ庄)
- 募集対象: 山城地域の森林・林業に関心のある**中学生以上**の方
- 募集人数: 30名 (応募者多数の場合は抽選)



ここから申込できます

共 催: 京都府山城広域振興局、山城 eco 木材供給協議会、山城モデルフォレスト推進協議会  
協 力: 京都大学

## 当日のスケジュール

- 12:45 京都大学宇治キャンパス集合（宇治キャンパス内 宇治おうばくプラザ セミナー室1）  
13:00 木と森の研究に関する講演会  
～ 「京都における森林と人との関わり」  
14:30 京都大学化学研究所 峰尾恵人 特定助教  
「人と木の歩み」  
京都大学生存圏研究所 田鶴寿弥子 准教授  
15:00 京都大学生存圏研究所の施設見学  
材鑑調査室（建築古材や木材標本を多数所蔵する調査室）  
居住圏劣化生物飼育棟（木材を加害するシロアリ等の研究施設）  
16:30 終了・解散

## 留意事項

- ① 当日は公共交通機関でお越しください
- ② 雨天の場合も開催しますが、台風など荒天の場合は中止します。  
中止する場合は事務局から参加者へ連絡します。
- ③ 応募者多数の場合は抽選で参加者を決定します。  
**参加の可否は2月20日(金)までにお知らせします。**  
参加者には緊急時の連絡先、集合時間、集合場所や留意事項をお伝えします。
- ④ 交通状況や天候等によりスケジュールを変更する場合があります。
- ⑤ 当ツアーでは、記録や広報のため事務局が写真撮影を行います。あらかじめご了承ください。  
撮影した写真は、後日広報資料やウェブサイト等に掲載する場合があります。  
撮影、掲載を希望されない場合は、当日スタッフにお申し付けください。

## ▼申込方法▼

- ツアー開催チラシに掲載の QR コードから申込フォームへアクセスし、必要事項をご入力のうちお申し込みください。
- FAXまたはメールでのお申し込みは、参加希望者全員の住所・氏名・フリガナ・性別・生年月日・当日連絡の取れる電話番号を記入の上、京都府山城広域振興局 森づくり振興課までお申し込みください。（傷害保険加入に必要ですので、上記のすべての項目を記入してください。）
- 未成年のみで参加される場合は、当日連絡がつく保護者の連絡先を必ず記入願います。

**申込〆切:2026年2月15日(日)**

TEL:0774-21-3450 FAX:0774-22-8865

Mail:y-n-mori@pref.kyoto.lg.jp



## 「未来につなぐ京の木府民会議」とは

令和4年4月に施行された「京都府府内産木材の利用等の促進に関する条例」に基づき、府民の皆さまと共に木材利用に係る気運を醸成し、利用等の促進を図るために設置されました。