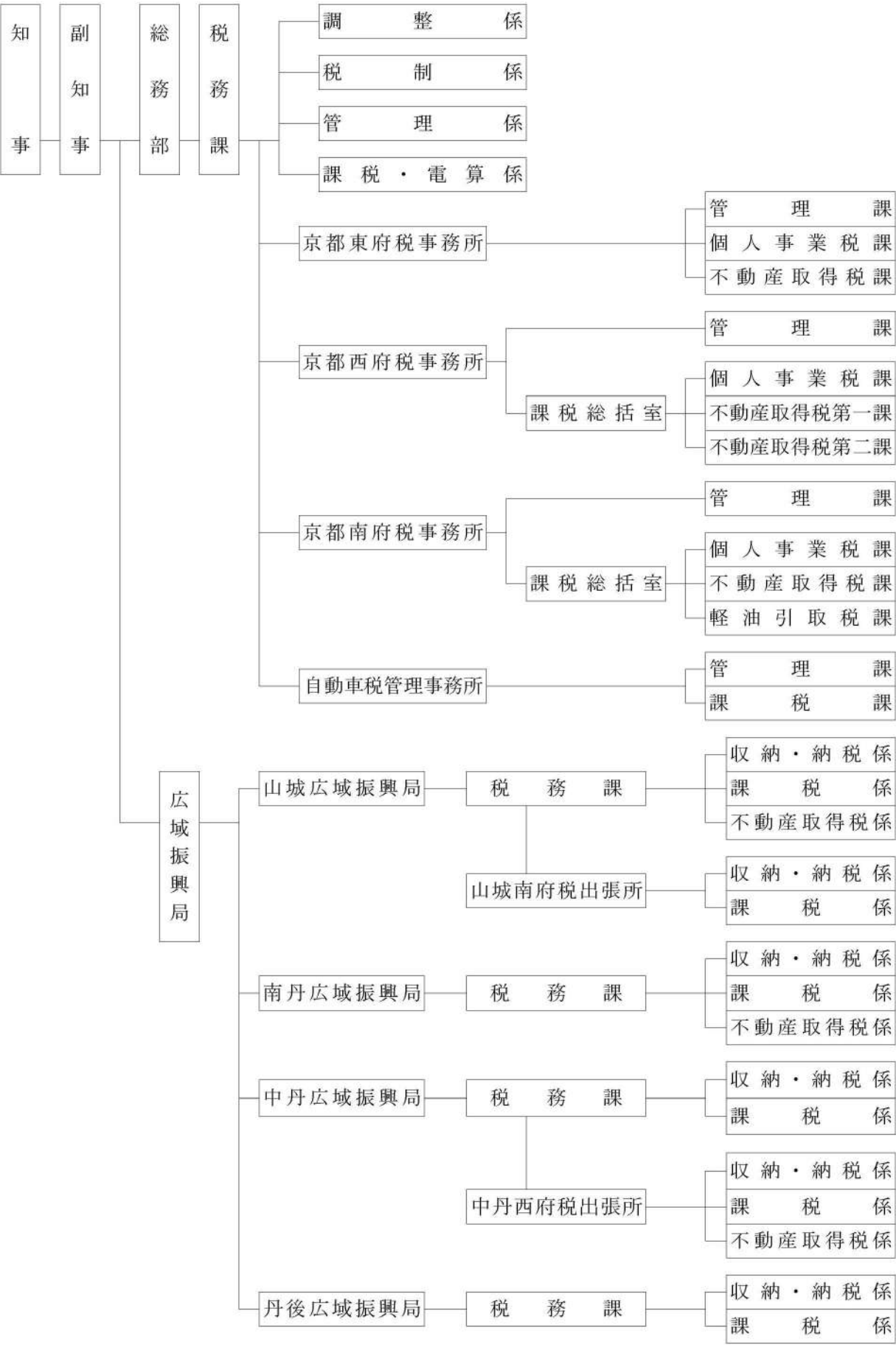


第6 税 務 機 構

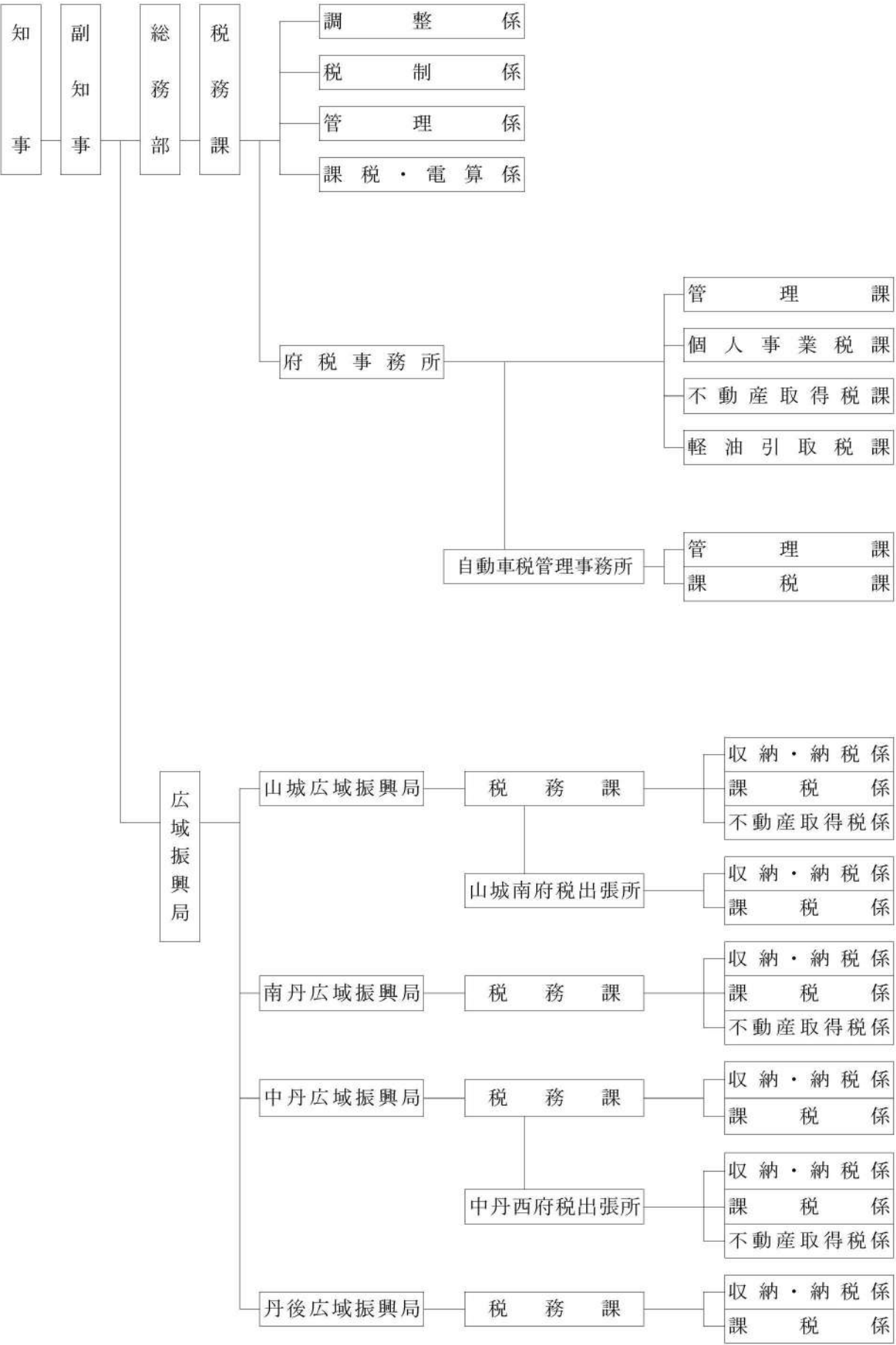
1. 京都府稅務

(令和6年4月1日現在)



機構一覽表

(令和7年4月1日現在)



2. 地方機関の名称・

(1)府税事務所の名称・設置場所・所管区域及び指定金融機関名

名 称	郵便番号	設 置 場 所	電 話 番 号
府税事務所	601-8047	京都市南区東九条下殿田町13 九条CIDビル2～5階	(075) 692－1320
自動車税管理事務所	612-8677	〃 伏見区竹田向代町49-4 京都府自動車整備商工組合教育センター3階	〃 672－6155

(2)広域振興局の名称・設置場所・所管区域及び指定金融機関名

名 称	郵便番号	設 置 場 所	電 話 番 号
山城広域振興局			
税 務 課	611-0021	宇治市宇治若森7－6	(0774) 23－5400
山城南府税出張所	619-0214	木津川市木津上戸18－1	(0774) 72－0231
乙訓地域総務防災課	617-0006	向日市上植野町馬立8	(075) 921－1447
田辺地域総務防災課	610-0331	京田辺市田辺明田1	(0774) 62－8202
南丹広域振興局			
税 務 課	621-0851	亀岡市荒塚町1－4－1	(0771) 22－0330
園部地域総務防災課	622-0041	南丹市園部町小山東町藤ノ木21	(0771) 62－0360
中丹広域振興局			
税 務 課	625-0036	舞鶴市字浜2020	(0773) 62－2502
中丹西府税出張所	620-0055	福知山市篠尾新町1丁目91	(0773) 22－3904
綾部地域総務防災課	623-0012	綾部市川糸町丁畠10－2	(0773) 42－0480
丹後広域振興局			
税 務 課	627-8570	京丹後市峰山町丹波855	(0772) 62－4303
宮津地域総務防災課	626-0044	宮津市宇吉原2586－2	(0772) 22－2244

■ 府税の収納*及び自動車税（種別割）納税証明書の発行については、各広域振興局地域総務防災課でも取り扱っている。
* 府税の収納…現金及び現金扱いできる証券のみ取り扱っている。

設置場所等の一覧表

所 管 区 域	指 定 金 融 機 関 の 店 舗 名	位 置
京都市、向日市、長岡京市、 大山崎町	株式会社京都銀行 九 条 支店	京都市南区東寺東門前町1番地
京都府全域 (自動車税)	〃 〃	〃

(令和7年4月現在)

所 管 区 域	指 定 金 融 機 関 の 店 舗 名	位 置
宇治市、城陽市、八幡市、 京田辺市、木津川市、 久御山町、井手町、 宇治田原町、笠置町、和束町、 精華町、南山城村	株式会社京都銀行 宇 治 支店 〃 木 津 〃 〃 向日町 〃 〃 田 辺 〃	宇治市宇治妙楽160番地の1 木津川市木津駅前一丁目15番地 向日市寺戸町山縄手21－1 京都フィナンシャルグループMUKOUビル1階・2階 京田辺市田辺中央三丁目7番地1
亀岡市、南丹市、京丹波町	株式会社京都銀行 亀 岡 支店 〃 園 部 〃	亀岡市追分町八ノ坪43番地1 南丹市園部町美園町六号128番地
福知山市、舞鶴市、綾部市	株式会社京都銀行 東舞鶴 支店 〃 福知山 〃 〃 綾 部 〃	舞鶴市大字浜小字浜630番地の1 福知山市末広町一丁目21番地 綾部市駅前通り21番地
京丹後市、宮津市、伊根町、 与謝野町	株式会社京都銀行 峰 山 支店 〃 宮 津 〃	京丹後市峰山町呉服28番地 宮津市字本町1010番地

(令和7年4月現在)

年月日	S35.7.16	S37.8.16	S39.3.31	S40.4.1	S46.6.1	H3.4.17
概要	税制係等の設置	分割法人係等の設置	管理係の設置	自動車税係の設置	課税係の設置	電算開発係の設置
組 織 内 容						
	京都府組織規程一部改正（規則第27号）					
	同規程一部改正（規則第31号）					
	同規程一部改正（規則第15号）					
	同規程一部改正（規則第16号）					
	同規程一部改正（規則第16号）					
	同規程一部改正（規則第16号）					
	同規程一部改正（規則第16号）					
	同規程一部改正（規則第16号）					
	同規程一部改正（規則第16号）					

H7.4.1	H12.4.1	H16.5.1	H17.4.1	H18.6.1	H19.4.1
電算係の設置	特別滞納整理班の設置	特別機動室の設置	法人税務室の設置	税制執行体制改革担当の設置	特別機動室の縮小
同規程一部改正（規則第17号）					
同規程一部改正（規則第31号）					
同規程一部改正（規則第21号）					
同規程一部改正（規則第25号）					
同規程一部改正（規則第32号）					
同規程一部改正（規則第22号）					
同規程一部改正（規則第22号）					
同規程一部改正（規則第22号）					

年月日	H20.4.1	H21.4.1	H21.8.19	H22.4.1
概要	2室を廃止 担当制に移行	電算担当、法人調査 担当を集約	税務執行体制改革 担当の廃止	特別機動担当の廃止
組 織 内 容	税務課			
	調整担当	調整担当	調整担当	調整担当
	税制担当	税制担当	税制担当	税制担当
	管理担当	管理担当	管理担当	管理担当
	課税担当	課税・電算担当	課税・電算担当	課税・電算担当
	税務執行体制改革担当	税務執行体制改革担当		
	電算担当			
	共同化担当			
	特別機動担当	特別機動担当	特別機動担当	
	法人指導・調査第一担当	法人指導・調査担当	法人指導・調査担当	法人指導・調査担当
	法人調査第二担当			
	分割法人担当	分割法人担当	分割法人担当	分割法人担当
京都府組織規程一部改正 (規則第21号)				

H24.4.1	R2.4.1
法人指導・調査担当、 分割法人担当の廃止	係制に移行
調整担当	調整係
税制担当	税制係
管理担当	管理係
課税・電算担当	課税・電算係

地方機関

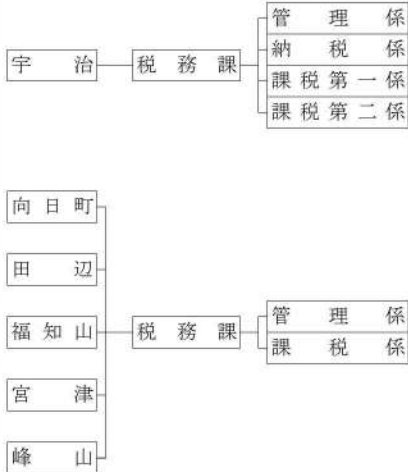
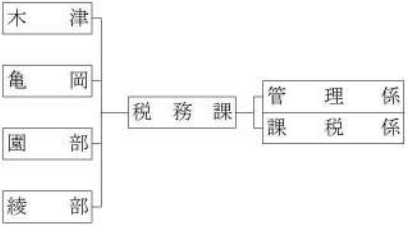
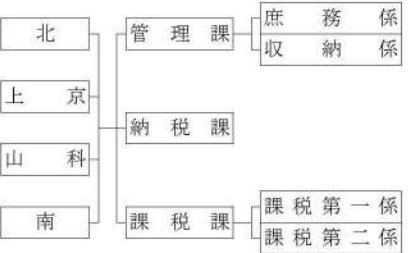
年月日	S25.8.18	S27.10.7	S30.8.8
概要	府 税 事 務 所 設 置	機 構 の 改 革	機 構 の 改 革、出 張 所 の 設 置
組 織 内 容	<div>上京</div> <div>左京</div> <div>中京</div> <div>東山</div> <div>下京</div> <div>右京</div> <div>伏見</div> <div>徴収課</div> <div>第一係</div> <div>第二係</div> <div>舞鶴</div> <div>総務課</div> <div>主税課</div> <div>福知山</div> <div>地方事務所</div> <div>税務課</div>	<div>上京</div> <div>総務課</div> <div>庶務係</div> <div>収納係</div> <div>徴収第四係</div> <div>徴収第五係</div> <div>中京</div> <div>主税第一課</div> <div>法人事業税係</div> <div>個人事業税係</div> <div>主税第二課</div> <div>遊興飲食税係</div> <div>諸税係</div> <div>東山</div> <div>徴収課</div> <div>徴収第一係</div> <div>徴収第二係</div> <div>徴収第三係</div> <div>左京</div> <div>総務課</div> <div>庶務係</div> <div>収納係</div> <div>主税課</div> <div>直税第一係</div> <div>直税第二係</div> <div>間税係</div> <div>徴収第一係</div> <div>徴収第二係</div> <div>右京</div> <div>徴収課</div> <div>徴収第一係</div> <div>徴収第二係</div> <div>伏見</div> <div>課税課</div> <div>直税係</div> <div>間税係</div> <div>舞鶴</div> <div>総務課</div> <div>主税課</div> <div>福知山</div>	<div>上京</div> <div>管理課</div> <div>庶務係</div> <div>管理係</div> <div>収納係</div> <div>中京</div> <div>徴収課</div> <div>徴収第一係</div> <div>徴収第二係</div> <div>徴収第三係</div> <div>下京</div> <div>課税課</div> <div>直税第一係</div> <div>直税第二係</div> <div>間税係</div> <div>東山</div> <div>左京</div> <div>管理課</div> <div>庶務係</div> <div>収納係</div> <div>右京</div> <div>徴収課</div> <div>徴収第一係</div> <div>徴収第二係</div> <div>伏見</div> <div>課税課</div> <div>直税係</div> <div>間税係</div> <div>出張所</div> <div>北</div> <div>管理課</div> <div>徴収第一係</div> <div>徴収第二係</div> <div>中京西</div> <div>課税課</div> <div>直税係</div> <div>間税係</div> <div>南</div> <div>福知山</div> <div>管理課</div> <div>課税課</div>
	府税事務所設置条例 (昭和25年7月25日条例第39号)	京都府舞鶴事務局設置条例 (昭和28年4月1日条例第2号) 京都府舞鶴事務局処務規程 (昭和28年4月1日訓令第6号)	府税事務所処務規程の一部改正 (訓令第17号) 府税事務所出張所の場所 (告示第652号)
	府税事務所処務規程(訓令第15号)		


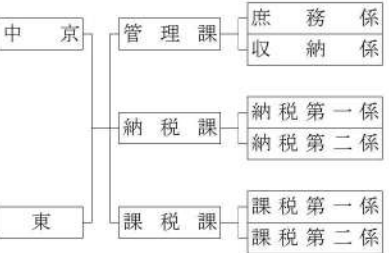

備考 1. 地方事務所処務規程(昭和17年6月7日訓令第23号)
2. 京都府舞鶴税務出張所規程(昭和23年6月1日告示第364号)
3. 地方事務所設置条例(昭和24年12月1日条例第66号)
4. 京都府税務出張所処務規程(昭和24年4月1日訓令第9号) 福知山、舞鶴におく。

S30.11.1	S35.7.25	S37.9.18
組織規程の制定	係組織の制度化	左京東山の合併
<div>北</div> <div>中京西</div> <div>南</div> <div>右京</div> <div>伏見</div> <div>管理課</div> <div>徴収課</div> <div>課税課</div> <div>庶務係</div> <div>収納係</div> <div>徴収第一係</div> <div>徴収第二係</div> <div>直税第一係</div> <div>直税第二係</div> <div>間税係</div>	<div>中京</div> <div>管理課</div> <div>徴収課</div> <div>直税課</div> <div>間税課</div> <div>庶務係</div> <div>管理係</div> <div>収納係</div> <div>徴収第一係</div> <div>徴収第二係</div> <div>徴収第三係</div> <div>直税第一係</div> <div>直税第二係</div> <div>間税第一係</div> <div>間税第二係</div> <div>上京</div> <div>徴収課</div> <div>課税課</div> <div>管理課</div> <div>徴収課</div> <div>課税課</div> <div>徴収第一係</div> <div>徴収第二係</div> <div>直税第一係</div> <div>直税第二係</div> <div>間税第一係</div> <div>間税第二係</div> <div>右京</div> <div>管理課</div> <div>徴収課</div> <div>課税課</div> <div>徴収第一係</div> <div>徴収第二係</div> <div>直税第一係</div> <div>直税第二係</div> <div>間税第一係</div> <div>間税第二係</div> <div>伏見</div> <div>課税課</div> <div>直税第一係</div> <div>直税第二係</div> <div>間税係</div> <div>北</div> <div>管理課</div> <div>徴収課</div> <div>課税課</div> <div>徴収第一係</div> <div>徴収第二係</div> <div>課税課</div> <div>徴収第一係</div> <div>徴収第二係</div> <div>課税課</div>	<div>東</div> <div>管理課</div> <div>納税第一課</div> <div>納税第二課</div> <div>直税課</div> <div>間税課</div> <div>整理第一係</div> <div>整理第二係</div> <div>直税第一係</div> <div>直税第二係</div> <div>直税第三係</div> <div>間税第一係</div> <div>間税第二係</div> <div>中京</div> <div>管理課</div> <div>納税課</div> <div>直税課</div> <div>間税課</div> <div>管理係</div> <div>収納係</div> <div>納税第一係</div> <div>納税第二係</div> <div>納税第三係</div> <div>直税第一係</div> <div>直税第二係</div> <div>間税第一係</div> <div>間税第二係</div> <div>上京</div> <div>管理課*</div> <div>納税課</div> <div>課税課</div> <div>管理係</div> <div>収納係</div> <div>納税第一係</div> <div>納税第二係</div> <div>直税第一係</div> <div>直税第二係</div> <div>間税係</div> <div>右京</div> <div>納税課</div> <div>課税課</div> <div>北</div> <div>管理課</div> <div>納税課</div> <div>課税課</div> <div>管理係</div> <div>収納係</div> <div>納税第一係</div> <div>納税第二係</div> <div>直税第一係</div> <div>直税第二係</div> <div>間税係</div> <div>中京西</div> <div>課税課</div> <div>南</div> <div>課税課</div>
京都府事務所設置条例 (昭和30年10月1日条例第23号) 京都府組織規程 (昭和30年11月1日規則第32号) 向日町事務所の管内は右京、宇治事務所の 管内は伏見の府税事務所処理する。	京都府組織規程の一部改正 (昭和35年7月25日規則第30号)	府税事務所設置条例の一部改正 (昭和37年6月26日条例第16号) 京都府組織規程の一部改正 (昭和37年9月18日規則第33号)
* 右京、伏見は		
<div>管理課</div> <div>庶務係</div> <div>管理収納係</div>		

年月日	S46.6.1	S48.6.16	S49.6.10
概要	自動車税管理事務所の設置	自動車税管理事務所の係新設	係組織の改廃
組 織 内 容	<div><div>東</div><div><div>管 理 課</div><div>庶 務 係 収 納 係</div></div><div><div>納税第一課</div><div>納税相談係 納税指導係</div></div><div><div>納税第二課</div><div>納税第一係 納税第二係</div></div><div><div>直 税 課</div><div>直税第一係 直税第二係 直税第三係</div></div><div><div>間 税 課</div><div>間税第一係 間税第二係</div></div></div>	<div>自 管</div> <div><div>管 理 課</div><div>庶 務 係 管 理 係</div></div> <div><div>課 税 課</div><div>課税第一係 課税第二係</div></div>	<div><div>右 京</div><div><div>管 理 課</div><div>庶 務 係 収 納 係</div></div><div><div>納 税 課</div><div>納税第一係 納税第二係</div></div><div><div>伏 見</div><div>課 税 課</div><div>直税第一係 直税第二係 間 税 係</div></div></div> <div><div>北</div><div><div>管 理 課</div><div>庶 務 係 収 納 係</div></div><div><div>上 京</div><div><div>納 税 課</div><div>納税第一係 納税第二係</div></div></div><div><div>南</div><div>課 税 課</div><div>課税第一係 課税第二係</div></div></div> <div><div>中京西</div><div><div>管 理 課</div><div>庶 務 係 収 納 係</div></div><div><div>納 税 課</div></div><div><div>課 税 課</div></div></div>
	<div><div>中 京</div><div><div>管 理 課</div><div>庶 務 係 収 納 係</div></div><div><div>納 税 課</div><div>納税第一係 納税第二係 納税第三係</div></div><div><div>直 税 課</div><div>直税第一係 直税第二係</div></div><div><div>間 税 課</div><div>間税第一係 間税第二係</div></div></div>		
	<div><div>下 京</div><div><div>間 税 課</div><div>間税第一係 間税第二係</div></div></div>		
	<div><div>上 京</div><div><div>管 理 課</div><div>庶 務 係 収 納 係</div></div></div>		
	<div><div>右 京</div><div><div>納 税 課</div><div>納税第一係 納税第二係</div></div></div>		
	<div><div>伏 見</div><div><div>課 税 課</div><div>直税第一係 直税第二係 間 税 係</div></div></div>		
	<div><div>北</div><div><div>管 理 課</div><div>庶 務 係 収 納 係</div></div></div>		
	<div><div>中京西</div><div><div>納 税 課</div></div></div>		
	<div><div>南</div><div><div>課 税 課</div></div></div>		
	<div><div>自 管</div><div><div>管 理 課</div><div>庶 務 係 管 理 係</div></div><div><div>課 税 課</div></div></div>		
	府税事務所等設置条例の一部改正 (昭和46年4月9日条例第16号) 京都府組織規程の一部改正 (昭和46年6月1日規則第16号)	京都府組織規程の一部改正 (昭和48年6月16日規則第26号)	京都府組織規程の一部改正 (昭和49年6月10日規則第25号)

S50.6.18及びS50.9.1	S51.5.26及びS51.9.1	S55.4.17
山科の新設、中京西の廃止、 係組織の改廃	向日町、宇治の新設、 課・係組織の改廃	宇治の係新設
<div><div>北</div><div><div>管理課</div><div>庶務係 収納係</div></div><div><div>上京</div><div><div>納税課</div><div>納税第一係 納税第二係</div></div></div><div><div>山科</div><div><div>課税課</div><div>課税第一係 課税第二係</div></div></div></div>	<div><div>北</div><div><div>管理納税課</div><div>庶務係 収納係 納税係</div></div><div><div>上京</div><div><div>課税課</div><div>課税第一係 課税第二係</div></div></div><div><div>中京</div><div><div>管理課</div><div>庶務係 収納係</div></div><div><div>東</div><div><div>納税課</div><div>納税第一係 納税第二係 納税第三係</div></div><div><div>直税課</div><div>直税第一係 直税第二係</div></div><div><div>間税課</div><div>間税第一係 間税第二係</div></div></div><div><div>下京</div><div><div>間税課</div><div>間税第一係 間税第二係</div></div></div></div></div>	<div><div>宇治</div><div><div>税務課</div><div>管理係 課税第一係 課税第二係</div></div></div>
<div><div>中京</div><div><div>管理課</div><div>庶務係 収納係</div></div><div><div>東</div><div><div>納税課</div><div>納税第一係 納税第二係 納税第三係</div></div><div><div>直税課</div><div>直税第一係 直税第二係</div></div><div><div>間税課</div><div>間税第一係 間税第二係</div></div></div></div>	<div><div>右京</div><div><div>管理課</div><div>庶務係 収納係</div></div><div><div>伏見</div><div><div>納税課</div><div>納税第一係 納税第二係</div></div><div><div>課税課</div><div>課税第一係 課税第二係</div></div></div></div>	
	<div><div>向日町</div><div><div>税務課</div></div></div>	
	<div><div>宇治</div><div><div>税務課</div><div>管理係 課税係</div></div></div>	
府税事務所等設置条例の一部改正 (昭和50年7月18日条例第26号) 京都府組織規程の一部改正 (昭和50年8月19日規則第33号) 中京西は中京へ統合	府税事務所等設置条例の一部改正 (昭和51年8月2日条例第62号) 京都府組織規程の一部改正 (昭和51年5月26日規則第19号) (昭和51年8月27日規則第52号)	京都府地方振興局設置条例 (昭和55年4月17日条例第13号) 京都府組織規程の一部改正 (昭和55年4月17日規則第17号)

年月日	S56.4.17	S57.6.17	S58.4.18
概要	地方振興局税務課の係新設	地方振興局税務課の係新設	課・係組織の改廃
組 織 内 容			
	京都府組織規程の一部改正 (昭和56年4月17日規則第20号)	京都府組織規程の一部改正 (昭和57年6月17日規則第30号)	京都府組織規程の一部改正 (昭和58年4月18日規則第25号)

H1.4.17	H12.4.1	H13.1.1
課・係組織の改廃	課・係組織の改廃	府税事務所の再編・統合
		
京都府組織規程の一部改正 (平成元年4月17日規則第16号)	京都府組織規程の一部改正 (平成12年4月1日規則第31号)	京都府組織規程の一部改正 (平成12年12月26日規則第61号)

年月日	H16.5.1									
概要	振 興 局 の 再 編 ・ 統 合									
組 織 内 容	京都東府税事務所	納税総括室	総 務 課	山城広域振興局	税 務 室	収 納 担 当				
			管 理 課			納 税 担 当				
			納 税 第 一 課			課 税 担 当				
			納 税 第 二 課			不 動 産 取 得 税 担 当				
			納 税 第 三 課							
			整 理 課							
	京都東府税事務所	課税総括室	事 業 税 第 一 課	山城南府税出張所		収 納 ・ 納 税 担 当				
			事 業 税 第 二 課			課 税 担 当				
			事 業 税 第 三 課							
			不 動 産 取 得 税 第 一 課							
不 動 産 取 得 税 第 二 課										
京都西府税事務所	納税総括室	総 務 課	南丹広域振興局	税 務 室	収 納 ・ 納 税 担 当					
		管 理 課			課 税 担 当					
		納 税 第 一 課			不 動 産 取 得 税 担 当					
		納 税 第 二 課								
		納 税 第 三 課								
		納 税 第 四 課								
京都西府税事務所	課税総括室	事 業 税 第 一 課	丹後広域振興局		収 納 ・ 納 税 担 当					
		事 業 税 第 二 課			課 税 担 当					
		不 動 産 取 得 税 第 一 課								
		不 動 産 取 得 税 第 二 課								
京都南府税事務所	納税総括室	総 務 課	中丹広域振興局	税 務 室	収 納 ・ 納 税 担 当					
		管 理 課			課 税 担 当					
		納 税 第 一 課								
		納 税 第 二 課								
		納 税 第 三 課								
		整 理 課								
京都南府税事務所	課税総括室	事 業 税 第 一 課	中丹西府税出張所		収 納 ・ 納 税 担 当					
		事 業 税 第 二 課			課 税 担 当					
		不 動 産 取 得 税 第 一 課			不 動 産 取 得 税 担 当					
		不 動 産 取 得 税 第 二 課								
		軽 油 引 取 税 課								
京都府組織規程の一部改正 (平成16年3月5日規則第7号)										


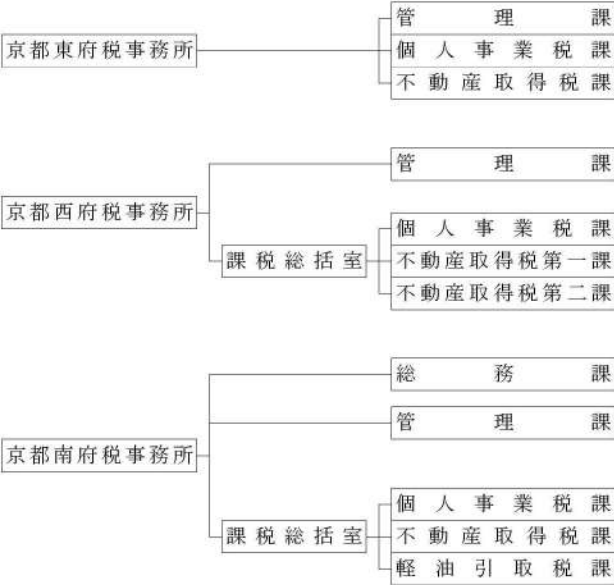
H17.4.1		H18.6.1				
府 税 事 務 所 の 再 編		課 ・ 係 組 織 の 改 廃				
京都東府税事務所	納税総括室	総 務 課	自 管	管 理 課	庶 務 係	
		管 理 課			管 理 係	
		自 動 車 税 課		課 税 ・ 審 査 課	課 税 係	
		納 税 ・ 整 理 課			審 査 第 一 係	
	課税総括室	個 人 事 業 税 課	審 査 第 二 係			
		不 動 産 取 得 税 第 一 課				
		不 動 産 取 得 税 第 二 課				
		法 人 第 一 課				
		法 人 第 二 課				
		法 人 第 三 課				
京都西府税事務所	納税総括室	総 務 課				
		管 理 課				
		自 動 車 税 課				
		納 税 ・ 整 理 課				
	課税総括室	個 人 事 業 税 課				
		不 動 産 取 得 税 第 一 課				
		不 動 産 取 得 税 第 二 課				
	京都南府税事務所	納税総括室	総 務 課			
			管 理 課			
自 動 車 税 課						
納 税 ・ 整 理 課						
課税総括室		個 人 事 業 税 課				
		不 動 産 取 得 税 第 一 課				
		不 動 産 取 得 税 第 二 課				
		軽 油 引 取 税 課				

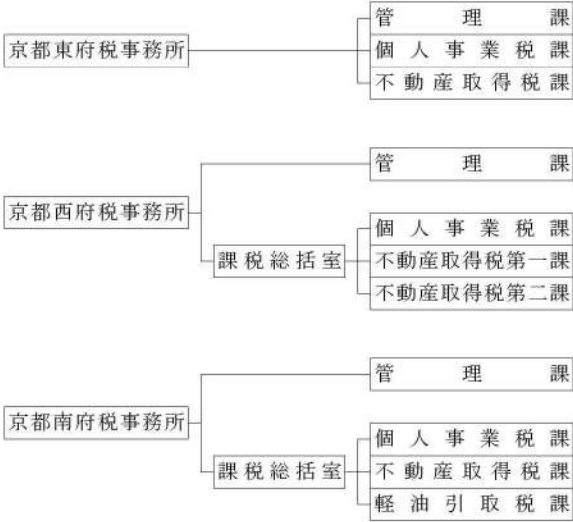
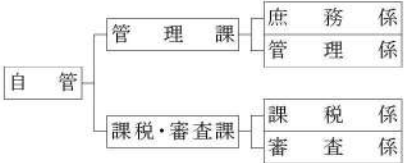
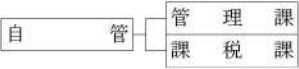
京都府組織規程の一部改正
(平成17年4月1日規則第25号)

京都府組織規程の一部改正
(平成18年6月1日規則第32号)

年月日	H20.4.1	H21.4.1
概要	府 税 事 務 所 の 再 編	室 ・ 課 組 織 の 改 廃
組 織 内 容		
	京都府組織規程の一部改正 (平成20年4月1日規則第21号)	京都府組織規程の一部改正 (平成21年4月1日規則第23号)

H22.4.1	H22.5.26
室 ・ 課 組 織 の 改 廃	課 組 織 の 改 廃
京都府組織規程の一部改正 (平成22年4月1日規則第21号)	京都府組織規程の一部改正 (平成22年5月26日規則第32号)

年月日	H23.4.1	H24.4.1
概要	担 当 組 織 の 改 廃	室 ・ 課 組 織 の 改 廃
組 織 内 容		
	京都府組織規程の一部改正 (平成24年4月1日規則第25号)	

H27.4.1	H29.4.1	H30.6.1
課 組 織 の 改 廃	係 組 織 の 改 廃	課・係組織の改廃
		
京都府組織規程の一部改正 (平成27年4月1日規則第41号)		
京都府組織規程の一部改正 (平成29年4月1日規則第23号)		
京都府組織規程の一部改正 (平成30年6月1日規則第34号)		

年月日	R2.4.1	R7.1.1
概要	課・係制へ移行、係組織の改廃	府税事務所の再編統合
組 織 内 容	<div><div>山城広域振興局</div><div>税務課</div><div>収納・納税係 課税係 不動産取得税係</div></div> <div><div>山城南府税出張所</div><div>収納・納税係 課税係</div></div> <div><div>南丹広域振興局</div><div>税務課</div><div>収納・納税係 課税係 不動産取得税係</div></div> <div><div>中丹広域振興局</div><div>税務課</div><div>収納・納税係 課税係</div></div> <div><div>中丹西府税出張所</div><div>収納・納税係 課税係 不動産取得税係</div></div> <div><div>丹後広域振興局</div><div>税務課</div><div>収納・納税係 課税係</div></div>	<div><div>府税事務所</div><div>管理課 個人事業税課 不動産取得税課 軽油引取税課</div></div> <div><div>自管</div><div>管理課 税課</div></div>
	京都府組織規程の一部改正 (令和2年4月1日規則第27号)	京都府組織規程の一部改正 (令和7年1月1日規則第1号)

広域連合「京都地方税機構」

年月日	H21.8.19	H22.1.1	H22.4.1
概要	京都地方税機構事務局の設置	地 方 事 務 所 の 設 置	地 方 事 務 所 の 新 設
組 織 内 容			
	京都地方税機構事務局設置条例 (平成21年8月19日条例第8号) 京都地方税機構事務分掌規則 (平成21年8月19日条例第5号)	京都地方税機構地方事務所設置条例 (平成21年12月28日条例第27号)	京都地方税機構地方事務所設置条例の一部改正 (平成22年条例第2号) 京都地方税機構事務分掌規則の一部改正 (平成22年規則第1号)

※京都地方税機構設立:平成21年8月5日付け総行市第154号総務大臣許可に伴う

H24.4.1	H29.4.1	R7.1.1
法 人 税 務 課 の 新 設	自動車関係税申告受付センターの新設	京都市内地方事務所の統合
京都地方税機構事務分掌規則の 一部改正 (平成24年規則第1号)	京都地方税機構事務分掌規則の 一部改正 (平成29年規則第1号)	京都地方税機構地方事務所設置条例の 一部改正 (令和6年条例第1号) 京都地方税機構事務分掌規則の 一部改正 (令和6年規則第2号)

4. 徴 税 費 累 年 比 較

(単位：千円・％・人)

区 分		令和 2 年 度	令和 3 年 度	令和 4 年 度	令和 5 年 度	令和 6 年 度
税 収 入	予 算 額 (イ)	262,928,000	290,809,000	290,087,000	293,125,000	305,816,000
	調 定 額 (ロ)	268,966,037	294,623,003	295,797,493	297,436,190	309,927,854
	収 入 額 (ハ)	263,519,520	291,429,211	292,523,988	294,358,463	307,855,106
徴 税 費	基本給	1,436,222	1,385,992	1,348,826	1,346,981	1,342,266
	超過勤務手当	20,636	23,867	25,988	26,150	32,932
	諸手当	72,648	73,893	72,885	73,102	72,112
	その他の手当	869,934	830,721	822,530	830,470	873,360
	小 計	963,218	928,481	921,403	929,722	978,404
	その他の人件費	610,910	595,234	601,618	597,369	607,720
	小 計	3,010,350	2,909,707	2,871,847	2,874,072	2,928,390
	旅 費	5,019	5,298	6,187	7,968	7,460
	需用費	41,712	47,849	44,106	44,322	49,101
	通信運搬費	65,417	64,176	66,628	65,489	75,852
費	物件費					
	備品購入費	316	-	637	1,001	11,192
	その他	512,537	592,463	626,414	514,989	608,019
	小 計	619,982	704,488	737,785	625,801	744,164
徴 税 費	徴収取扱費等	5,859,159	5,788,482	5,821,062	5,760,051	6,095,494
	合 計 (ニ)	9,494,510	9,407,975	9,436,881	9,267,892	9,775,508
す税 る収 徴入 税に 費対	対 予 算 額 $\frac{(ニ)}{(イ)}$	3.61	3.24	3.25%	3.16%	3.20%
	対 調 定 額 $\frac{(ニ)}{(ロ)}$	3.53	3.19	3.19%	3.12%	3.15%
	対 収 入 額 $\frac{(ニ)}{(ハ)}$	3.60	3.23	3.23%	3.15%	3.18%
税 務 職 員 数	吏 員	352	350	346人	346人	346人
	(うち京都地方税機構派遣)	(134)	(134)	(134)	(134)	(131)
	嘱託・雇人・傭人	-	-	-	-	-
	合 計	352	350	346人	346人	346人
職員一人当たり徴収税額		748,635	832,655	832,655	850,747	889,755
た職 り員 徴一 税人 費当	人件費(含旅費)	8,566	8,329	8,318	8,330	8,485
	物件費(含徴収取扱費)	18,407	18,551	18,956	18,456	19,768
	合 計	26,973	26,880	27,276	26,786	28,253
事 務 所 数	税務事務のみを所管	4	4	4	4	2
	税務事務併せて所管	6	6	6	6	6
	合 計	10	10	10	10	8

第7 税 制